

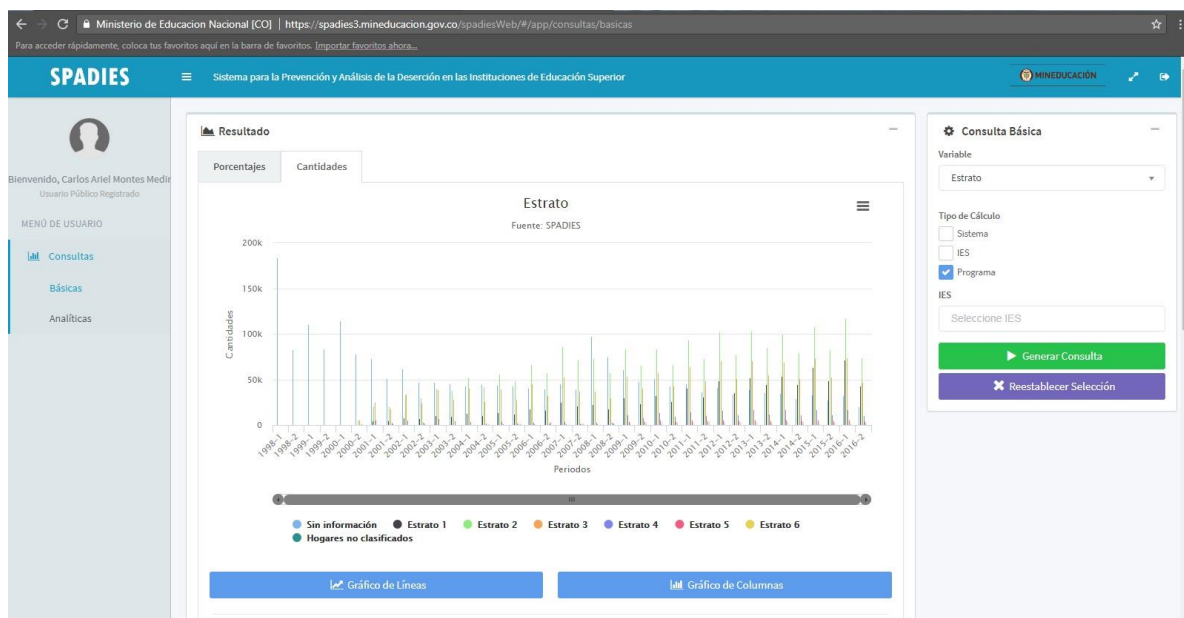


## CONSULTA WEB SPADIES 3.0

Los siguientes son ejemplos de los pasos que debe seguir para realizar una consulta de interés:

( <https://www.mineduccion.gov.co/sistemasinfo/spadies/> ):

1. Ingresar al sistema (ver “Tutorial acceso sistema. Usuario Público”, que encontrará en el menú de Zona de Ayuda – Tutorial SPADIES 3.0).
2. Para consultar la información sobre los matriculados por ejemplo por estrato elegir las opciones Consultas – Básicas – Estrato y Programa como se observa en el siguiente cuadro.



3. Para la consulta sobre los datos históricos de deserción por ejemplo por “estrato” selecciona la opción “Analíticas”, y en “Consulta Analítica” elige Deserción Promedio acumulada o Deserción Periodo SPADIES 2.8



Ministerio de Educación Nacional [CO] | https://spadies3.mineduacion.gov.co/spadiesWeb/#/app/consultas

Para acceder rápidamente, coloca tus favoritos aquí en la barra de favoritos. [Importar favoritos ahora...](#)

**SPADIES** Sistema para la Prevención y Análisis de la Deserción en las Instituciones de Educación Superior

Bienvenido, Carlos Ariel Montes Medir  
Usuario Público Registrado

MENÚ DE USUARIO

- Consultas
- Básicas
- Análíticas

**Resultado**

Para generar una consulta, debe seguir los siguientes pasos:

1. Seleccionar Tipo de Consulta
2. Seleccionar Tipo de Cálculo
3. Seleccionar IES\* (Opcional)
4. Seleccionar Variables\* (Opcional)
5. Hacer clic en el botón Generar Consulta

\*Si no selecciona ninguna, se tienen en cuenta todos los posibles valores para la consulta.

**Consulta Analítica**

Tipo de Consulta  
Deserción Promedio Acumulada

Tipo de Cálculo

- Sistema
- IES
- Programa

IES  
Seleccione IES

**Generar Consulta**

**Reestablecer Selección**

**Variables**

- Características de las Instituciones
- Características de los individuos (Saber 11)
- Características de los individuos (Saber PRO)
- Características de los Programas Académicos
- Programas de Apoyo a los Estudiantes

4. Y en la parte inferior selecciona Características de los individuos (Saber 11) y luego en "Estrato": "Estrato: Diferenciado"

Ministerio de Educación Nacional [CO] | https://spadies3.mineduacion.gov.co/spadiesWeb/#/app/consultas

Para acceder rápidamente, coloca tus favoritos aquí en la barra de favoritos. [Importar favoritos ahora...](#)

**SPADIES** Sistema para la Prevención y Análisis de la Deserción en las Instituciones de Educación Superior

Bienvenido, Carlos Ariel Montes Medir  
Usuario Público Registrado

MENÚ DE USUARIO

- Consultas
- Básicas
- Análíticas

**Variables**

- Características de las Instituciones
- Características de los individuos (Saber 11)
- Sexo  
Select Some Options
- Trabajaba al presentar Saber 11  
Select Some Options
- Edad al presentar Saber 11  
Select Some Options
- Ingreso familia  
Select Some Options
- Número de personas de la familia  
Select Some Options
- Estrato  
Estrato: Diferenciado X



5. En la parte superior damos clic en: “Generar Consulta” (botón verde) como se observa en el siguiente cuadro:

The screenshot shows the SPADIES web application interface. The main content area displays instructions for generating a query:

**Resultado**

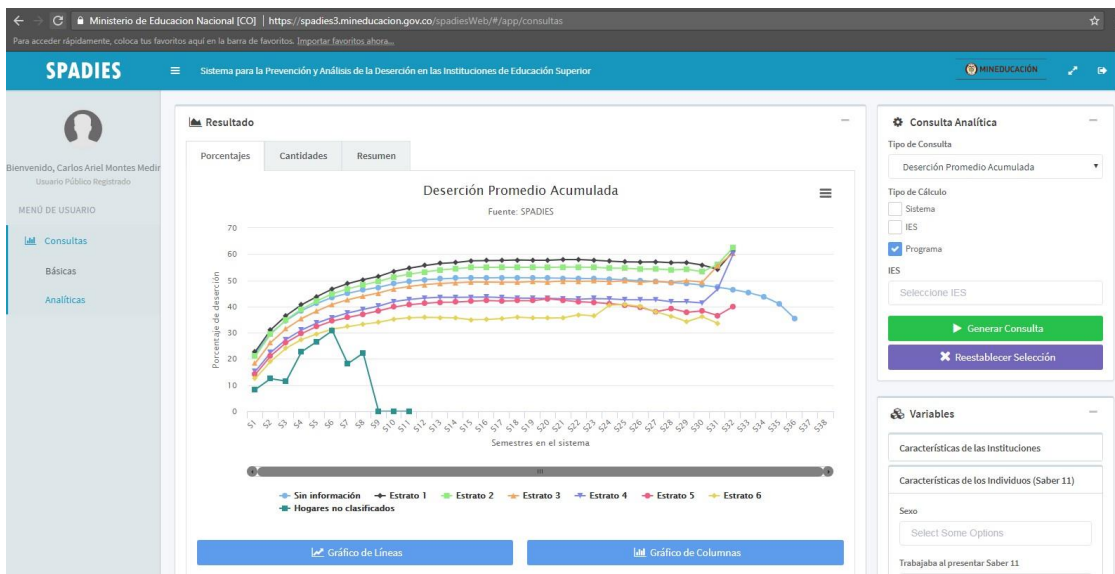
Para generar una consulta, debe seguir los siguientes pasos:

1. Seleccionar Tipo de Consulta
2. Seleccionar Tipo de Cálculo
3. Seleccionar IES\* (Opcional)
4. Seleccionar Variables\* (Opcional)
5. Hacer clic en el botón Generar Consulta

\*Si no selecciona ninguna, se tienen en cuenta todos los posibles valores para la consulta.

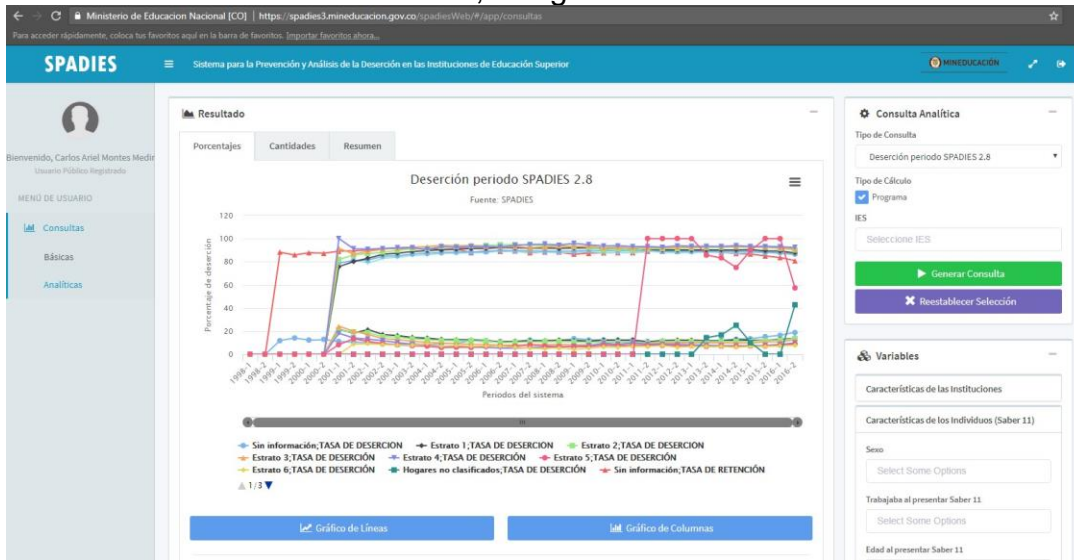
On the right side, the 'Consulta Analítica' panel is visible, showing 'Tipo de Consulta' set to 'Deserción Promedio Acumulada', 'Tipo de Cálculo' with 'Programa' selected, and a green 'Generar Consulta' button.

6. El siguiente es el resultado para la deserción cohorte promedio acumulada:





7. Para la Deserción Periodo, el siguiente es el resultado:



OTROS RECURSOS:

Adicionalmente, en el menú de Zona de Ayuda –Glosario encontrará el significado de estos dos indicadores para facilitar su interpretación y análisis.

The screenshot shows the "Glosario" page in the SPADIES system. The page has a navigation menu at the top with options like "Inicio", "SPADIES", "Estadísticas de deserción", "Consultas SPADIES 3.0", "Documentos", "Gestión de la permanencia", "Sistemas de Información", and "Ayuda". The main content area is titled "Glosario" and features a list of terms starting with "A". The first term is "Apoyos Académicos", which is defined as a variable in the SPADIES database representing academic support like tutoring or remediation provided by the institution to prevent academic dropout. The second term is "Ausencia Intersemestral", defined as the proportion of students who were enrolled in a semester but are classified as absent in the following semester.