



Libertad y Orden

## Universidad del Valle

### Resumen de estadísticas 2003 - 2008

La información que incluye este resumen corresponde a la reportada por la institución de educación superior al Sistema Nacional de Información de Educación Superior – SNIES – al Observatorio Laboral para la Educación, al Sistema de Prevención y Análisis de la Deserción en Las Instituciones de Educación Superior – SPADIES - a Colciencias y al Modelo de Indicadores de Gestión del Sistema Universitario Estatal – SUE

#### Capacidad Disponible

- **Infraestructura Física:** área en metros cuadrados destinada para uso misional

	2003	2004	2005	2006	2007	2008	Variación (2003-2008)
Área Construida* - UniValle	181.689	181.689	184.655	201.457	202.501	220.034	21,1%
Total Área Construida* - SUE	2.159.542	2.207.797	2.303.416	2.433.669	2.530.210	2.659.768	23,2%

\*No incluye terrenos y bienes inmuebles en comodato o en arriendo, que sean para uso misional, áreas de protección ambiental, terrenos no dedicados a lo misional, terrenos baldíos, parqueaderos, vías peatonales y vehiculares, zonas verdes, áreas dedicadas a la explotación agrícola y pecuaria de especies mayores.

Fuente: Matriz de Indicadores SUE

El área construida de la Universidad del Valle ha crecido en planta física dedicada a uso misional durante el periodo comprendido, siendo el crecimiento más significativo entre los años 2007 y 2008 (+17.533 metros cuadrados, +9,0%).

Esta universidad aumento su infraestructura física en 21,1% entre 2003 y 2008, para un total de 38.345 nuevos metros cuadrados para uso misional.

- **Docentes en Tiempos Completos equivalentes (TCE<sup>1</sup>) según máximo nivel de formación**

	2003		Participación UniValle/SUE	2008		Participación UniValle/SUE	Variación (2003-2008)	
	UniValle	SUE		UniValle	SUE		UniValle	SUE
<b>Pregrado</b>	393	4.961	7,9%	325	5.344	6,1%	-17,2%	7,7%
<b>Especialización</b>	175	4.457	3,9%	181	5.318	3,4%	3,4%	19,3%
<b>Magister</b>	312	5.300	5,9%	340	7.199	4,7%	9,1%	35,8%
<b>Doctorado</b>	160	1.245	12,9%	204	2.175	9,4%	27,4%	74,7%
<b>Total</b>	1.040	15.962	6,5%	1.051	20.037	5,2%	1,0%	25,5%

Fuente: SNIES - Matriz de Indicadores SUE

<sup>1</sup> Tiempo Completo Equivalente = (Profesores tiempo completo) + (Docentes medio tiempo/2) + (Suma Horas Cátedra Docente/18\*40)



Libertad y Orden

La Universidad del Valle ha aumentado el número de docentes tiempo completo equivalente en todos los niveles de formación (+11 docentes; 1,0%).

Se destaca en esta universidad el crecimiento en el total de docentes con nivel de formación de doctorado (+44 docentes-doctorado; +27,4%), magister (+28 docente-magister; 9,1%), y especialización (+6 docentes-especialización; 3,4%). Mientras que el número de docentes con nivel de formación pregrado disminuyó (-68 docentes- pregrado; -17,2%),

• **Gasto en Personal Administrativo<sup>2</sup> (Miles de pesos, base= 2008)**

	2003	2004	2005	2006	2007	2008	Variación (2003-2008)
UniValle	20.787.752	34.655.775	35.173.705	33.170.209	30.787.468	29.207.321	40,5%
SUE	605.045.419	787.775.396	783.730.179	827.906.617	857.706.700	756.941.854	25,1%

Fuente: Matriz de Indicadores SUE

La Universidad del Valle ha aumentado el gasto en personal administrativo a precios del 2008 en el periodo comprendido (8.419 millones; 40.5%)

• **Aportes de la Nación:** Recursos financieros provenientes del Estado en millones de pesos (base=2008)

	2003			2008			Diferencia	Variación (2003-2008)
	Aportes*	Pensiones	TOTAL	Aportes*	Pensiones	TOTAL		
<b>Aportes Nación - UniValle</b>	142.356	-	142.356	135.875	-	135.875	-6.481	-4,55%
<b>SUE</b>	1.615.213	193.403	1.808.615	1.595.261	190.412	1.785.672	-22.943	-1,27%
<b>Porcentaje UniValle</b>	8,81%	0,00%	7,87%	8,52%	0,00%	7,61%	-0,26%	
<b>Aportes Per Cápita - UniValle</b>	6,53			4,66			-1,88	-28,71%
<b>Aportes Per Cápita - SUE</b>	5,00			3,68			-1,32	-26,39%

\*Art 86 +Art 87 + Inversiones - Pensiones

Aportes per Cápita: Aportes/ Matrícula Presencial + (Matrícula a Distancia \* 60%)

Fuente: Ministerio de Hacienda y Crédito Público – SNIES

La Universidad del Valle recibe alrededor de ocho puntos y medio porcentuales del presupuesto que la Nación asigna a las Universidades Públicas de SUE. En aportes per cápita para la esta institución podemos ver que este valor ha disminuido en los años en consideración, siguiendo las tendencias observadas en el total del SUE.

<sup>2</sup> Comprende la remuneración del personal administrativo, en el se incluyen: salarios integrales, sueldos, horas extras, comisiones, viáticos, auxilio de transporte, prestaciones sociales, aportes parafiscales, bonificaciones, pensiones de jubilación y demás gastos de personal administrativo



Libertad y Orden

- **Ingresos Propios Matrícula\***: Total ingresos de la institución por concepto de matrículas de pregrado y posgrado en miles de pesos (base=2008)

	2003	2004	2005	2006	2007	2008
<b>Ingresos Propios UniValle</b>	30.612.555	31.719.497	32.163.733	33.631.927	27.638.887	24.841.007
<b>Total Ing. Oper. UniValle</b>	222.974.925	213.002.054	222.797.927	246.005.399	250.004.134	229.652.877
<b>Participación</b>	13,73%	14,89%	14,44%	13,67%	11,06%	10,82%

\*(Ing. Oper.- Matrícula) + (Ing. Oper. - Derechos Académicos) – (Ing. Oper -Devoluciones y Descuentos en Matrícula)

Fuente: SNIES

Se destaca la disminución en los ingresos por matrícula entre el año 2006 y 2007 (-5.993 millones, -17,8%), causado por el desmonte del sistema de racionalización con la resolución 025 del 2005 del Concejo Superior del Valle, donde se disminuye el costo de matrícula a los estudiantes de las sedes de esta institución

Los ingresos operacionales por matrícula representaron en el total de ingresos operacionales 11.06% en el año 2007 y 10.9% en el 2008.

### Formación

- **Programas acreditados de alta calidad con matrícula**

		2003	2004	2005	2006	2007	2008	Variación (2003-2008)
UniValle	Programas Acreditados de Alta Calidad	1	1	1	4	5	6	-
	Programas Pregrado*	130	138	137	132	132	128	-1,54%
	Matrícula de Programas con Acreditación de Alta Calidad	3.412	5.182	6.787	4.687	6.518	8.523	149,79%
	Total Matrícula Pregrado	20.716	22.084	24.654	25.257	25.993	26.944	30,06%
	Participación de Matrícula en Programas de Alta Calidad	16,47%	23,46%	27,53%	18,56%	25,08%	31,63%	-
SUE	Programas Acreditados de Alta Calidad	81	85	104	136	199	248	206,17%
	Programas Pregrado*	1.162	1.265	1.245	1.216	1.249	1.262	8,61%
	Matrícula de Programas con Acreditación de Alta Calidad	34.401	31.743	37.284	53.352	91.423	113.055	228,64%
	Total Matrícula Pregrado	331.088	355.330	386.471	405.887	430.972	454.453	37,26%
	Participación de Matrícula en Programas de Alta Calidad	9,92%	8,54%	9,20%	12,52%	20,29%	23,82%	-

\*Programas que reportaron matrícula de estudiantes en el SNIES

Fuente: SNIES - CNA

La Universidad del Valle ha aumentado los programas de alta calidad y respectivamente la matrícula en ellos (+5.111 estudiantes; 149.8%), la cual representó el 31.6% del total de la matrícula de programas de pregrado en el año 2008.



Libertad y Orden

- Estadísticas Poblacionales

		2003	2004	2005	2006	2007	2008	Variación (2003-2008)
UniValle	Primer Curso	6.280	8.180	8.727	6.773	8.341	8.356	33,1%
	Matrícula Pregrado	20.716	22.084	24.654	25.257	25.993	26.944	30,1%
	Matrícula Posgrado	1.343	1.560	1.840	1.990	2.425	2.506	86,6%
	Graduados Pregrado	2.447	2.450	1.992	2.228	2.319	2.512	2,7%
	Graduados Posgrado	449	576	579	687	577	529	17,8%
SUE	Primer Curso	95.813	112.528	121.912	119.067	149.966	142.613	48,8%
	Matrícula Pregrado	331.088	355.330	386.471	405.887	430.972	454.453	37,3%
	Matrícula Posgrado	15.858	16.580	19.006	20.239	19.687	20.264	27,8%
	Graduados Pregrado	39.609	40.997	38.212	36.633	43.877	43.311	9,3%
	Graduados Posgrado	6.272	6.569	6.379	7.210	8.031	7.917	26,2%

Fuente: SNIES - Observatorio Laboral para la Educación

La Universidad del Valle aumentó el número de estudiantes de primer curso (2.076 estudiantes; 33.1%), la matrícula de programas de pregrado (6.228 estudiantes; 30.1%), la matrícula para programas de posgrado (1.163 estudiantes; 86.6%), graduados de pregrado (+65 graduados; 2.7%) y los graduados de posgrado (+80 graduados; 17.8%).

En la matrícula de pregrado, el nivel de formación universitario ha aumentado (+6.107 estudiantes, 36.5%) y el nivel tecnológico (+121 estudiantes; 3.1%).

El reporte de matrícula de posgrado muestra que en la Universidad del Valle aumentó en programas de especialización (+181 estudiantes; 29.7%), maestría (+879 estudiantes; 135.9%) y doctorado (+103 estudiantes; 119.8%).

- Exámenes de Calidad de la Educación Superior - ECAES

		2003	2004	2005	2006	2007	2008
Univalle	Estudiantes con Puntajes superiores al 75%	621	843	710	621	495	488
	Nivel de Inglés de estudiantes en B2 - ECAES					125	105
	Graduados Pregrado	2.447	2.450	1.992	2.228	2.319	2.512
	Estudiantes ECAES/Estudiantes Graduados	25,4%	34,4%	35,6%	27,9%	21,3%	19,4%
SUE	Estudiantes con Puntajes superiores al 75%	6.792	9.447	9.137	6.792	7.250	6.574
	Nivel de Inglés de estudiantes en B2 - ECAES					1.836	1.382
	Graduados Pregrado	39.609	40.997	38.212	36.633	43.877	43.311
	Estudiantes ECAES/Estudiantes Graduados	17,1%	23,0%	23,9%	18,5%	16,5%	15,2%
<b>ECAES 75% UniValle/ECAES 75% SUE</b>		9,1%	8,9%	7,8%	9,1%	6,8%	7,4%
<b>GRADUADOS UniValle /GRADUADOS SUE</b>		6,2%	6,0%	5,2%	6,1%	5,3%	5,8%

Fuente: Matriz de Indicadores SUE - Observatorio Laboral Para Educación



Libertad y Orden

El número de estudiantes que se encuentran en el cuartil superior de resultados ECAES proporcionalmente a los estudiantes graduados la Universidad del Valle presentó un pico en el año 2005 debido a la disminución del número de graduados de programas de pregrado en esta institución y al número relativamente alto de estudiantes con los mejores resultados de las pruebas ECAES; comparado con el total del SUE esta institución presenta resultados por encima del total de estudiantes que pertenecen al sistema. Esta institución acumuló el 7.4% de los estudiantes en el cuartil más alto de las pruebas ECAES para el total del SUE en el año 2008.

### Ciencia Tecnología e Innovación

- **Grupos de investigación reconocidos por Colciencias:**

En la reciente convocatoria de grupos de investigación en el año 2008, quedaron clasificados en Colciencias los siguientes grupos:

Categoría	UniValle	SUE	Participación UniValle/SUE
<b>A1</b>	8	99	8,1%
<b>A</b>	16	184	8,7%
<b>B</b>	47	442	10,6%
<b>C</b>	30	501	6,0%
<b>D</b>	59	836	7,1%
<b>total</b>	160	2062	7,8%

Fuente: Colciencias

La Universidad del Valle logró 8 grupos en la categoría A1, es decir 8.1% del total de grupos tipo A1 en el SUE pertenecen a esta institución. La mayor participación de grupos de investigación que pertenecen a esta institución fue en la categoría B (10.6%)

Esta Institución reúne al 7.8% del total de grupos de investigación para el sistema SUE.

- **Número de revistas indexadas de la institución de acuerdo con las clasificaciones del Índice Bibliográfico Nacional Publindex:**

	2003	2004	2005	2006	2007	2008	Variación 2003-2008
<b>A1</b>	0	0	0	0	0	0	0
<b>A2</b>	1	1	0	0	0	1	0
<b>B</b>	0	0	1	1	3	3	3
<b>C</b>	2	4	3	6	5	6	4
<b>TOTAL</b>	3	5	4	7	8	10	7

Fuente: Colciencias



Libertad y Orden

La Universidad del Valle no muestra registro de revistas en la categoría A1.

Esta institución logró una mayor participación (10.3%) en revistas indexadas es en la categoría tipo B para el año 2008

- **Número de artículos en revistas indexadas según el índice de Colciencias**

	2003	2004	2005	2006	2007	2008	Variación 2003-2008
<b>A1</b>	4	55	64	81	96	51	47
<b>A2</b>	1	28	33	44	64	79	78
<b>B</b>	1	7	21	44	39	37	36
<b>C</b>	6	53	103	144	122	144	138

Fuente: Colciencias

La Universidad del Valle ha sobresalido por aumentar la cantidad y calidad de artículos en revistas indexadas, sobresale la clasificación de artículos tipo A1 (+47 artículos) y A2 (+78 artículos).

Esta institución reúne el 13,2% del total de artículos en revistas indexadas en categoría A2 del SUE para el año 2008.

- **Número de patentes nacionales e internacionales y secretos industriales de la institución**

	2003	2004	2005	2006	2007	2008	Variación 2003-2008
<b>Patentes</b>	1	1	1	1	1	1	0

Fuente: Colciencias

La Universidad del Valle muestra registro de una patente en el periodo en consideración.

### Extensión

- **Docentes vinculados en el desarrollo de la extensión (TCE)\***

	2003	2004	2005	2006	2007	2008
<b>DTCE en extensión - UniValle</b>	22	25	27	34	43	77
<b>Total DTC - UniValle</b>	1.040	1.056	1.121	1.139	1.162	1.051
<b>Participación Docentes en Extensión – UniValle</b>	2,1%	2,4%	2,4%	3,0%	3,7%	7,4%
<b>DTCE en extensión - SUE</b>	240	308	377	709	1.121	1.037
<b>Total DTC – SUE</b>	15.962	16.798	18.248	20.344	20.421	20.037
<b>Participación Docentes en Extensión - SUE</b>	1,5%	1,8%	2,1%	3,5%	5,5%	5,2%

Fuente: Matriz de Indicadores SUE

\*Tiempo Completo Equivalente = (Profesores tiempo completo) + (Docentes medio tiempo/2) + (Suma Horas Cátedra Docente/18\*40)

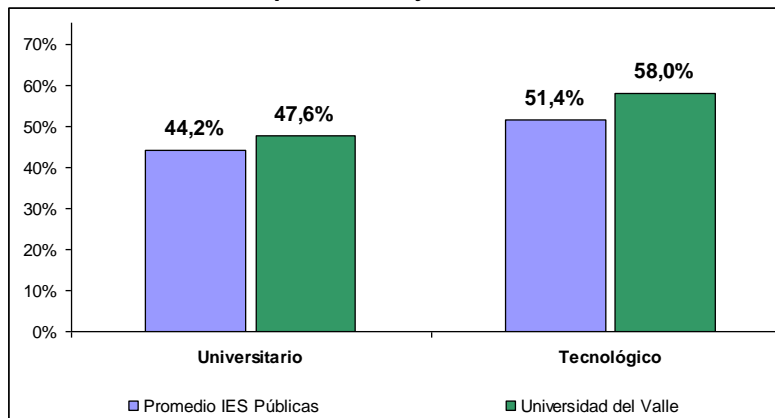


Libertad y Orden

El número de docentes en tiempo completo equivalente que participa en actividades de extensión proporcional al número de docentes tiempo completo equivalente disponibles en la Universidad del Valle ha crecido en el periodo en consideración debido al aumento del número de docentes en actividades de extensión.

### Bienestar

**Deserción por cohorte y nivel de formación**

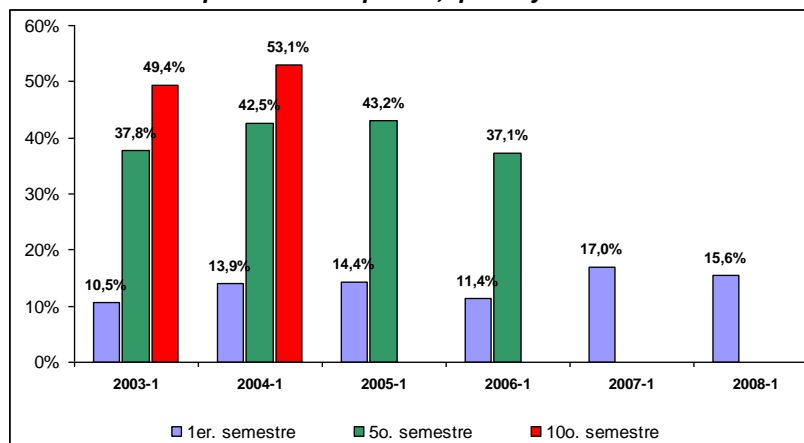


**Fuente:** SNIES-SPADIES, consultado en febrero de 2010.

**Nota:** Datos promedio a décimo semestre para universitario y a sexto semestre para tecnológico.

La deserción por cohorte en La Universidad del Valle a nivel universitario esta 3 puntos por encima del promedio de las IES públicas, en cuanto al nivel tecnológico la tasa de deserción (58%) también se encuentra por encima del promedio de las IES públicas (51.4%).

**Deserción por cohorte a primer, quinto y décimo semestre**



**Fuente:** SNIES-SPADIES, consultado en febrero de 2010.

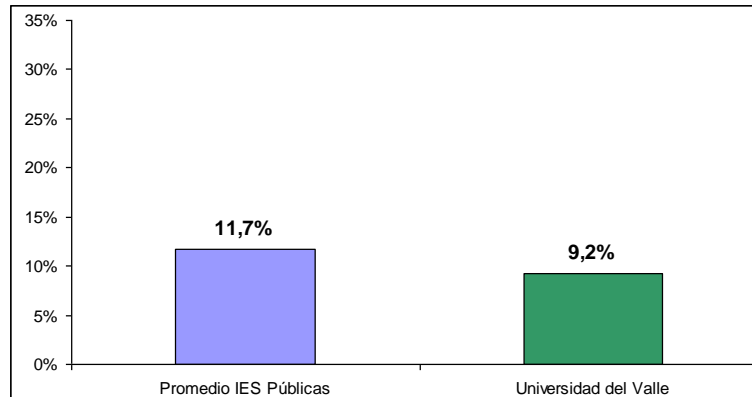
**Nota:** Datos para nivel universitario.



Libertad y Orden

A primer semestre se observa un comportamiento discreto que disminuye a 15.6% en 2008, para el quinto semestre la tasa presenta una disminución hasta llegar a 37.1% en 2006. Del dato a décimo semestre, se puede decir que el valor es superior al referente universitario nacional de 44,9%.

**Deserción por período (2008-2)**



**Fuente:** SNIES-SPADIES, consultado en febrero de 2010.

**Nota:** Datos promedio a décimo semestre para nivel universitario.

La deserción por período en La Universidad del Valle está por debajo del promedio de las IES públicas.

### **Observatorio Laboral Para La Educación**

- **Graduados por nivel de formación 2008:**

Nivel de formación	UniValle	SUE	Participación (UniValle / SUE)
Tecnológica	527	4.757	11,08%
Universitaria	1.985	38.554	5,15%
Especialización	309	6.766	4,57%
Maestría	197	1.073	18,36%
Doctorado	23	78	29,49%
<b>TOTAL</b>	<b>3.041</b>	<b>51.228</b>	<b>5,94%</b>

Fuente: Observatorio Laboral Para La Educación

La mayor participación de graduados en esta universidad se registra en el nivel de doctorado. El 29.5% de los graduados de las universidades que componen el SUE en el nivel de doctorado son de la Universidad del Valle, seguido por el 18.4% del nivel de formación maestría.





Libertad y Orden

• **Recién graduados\* – salarios de entrada - 2008:**

NIVEL DE ESTUDIO	Medidas	
	IBC*	
	UniValle	SUE
Promedio Total Graduados	\$ 1.508.998	\$ 1.380.063
Promedio Graduados Pregrado	\$ 1.176.858	\$ 1.194.990
TECNOLOGICA	\$ 922.576	\$ 930.317
UNIVERSITARIA	\$ 1.257.194	\$ 1.236.197
Promedio Graduados Posgrado	\$ 2.616.380	\$ 2.300.542
ESPECIALIZACION	\$ 2.469.807	\$ 2.154.350
MAESTRIA	\$ 2.717.257	\$ 2.615.423
DOCTORADO	\$ 4.235.680	\$ 4.701.013

Fuente- Observatorio Laboral Para La Educación

\*Graduados 2007

\*\*Corresponde al ingreso base de cotización (IBC) – Ver Notas

Los graduados de la Universidad del Valle obtienen menores retornos que el promedio de las universidades públicas para los programas de pregrado (\$-18.132 pesos, -1.5%); mientras que para programas de posgrado obtienen ventaja (\$315.838 pesos; 12.1%)

La mayor diferencia salarial de graduados de la Universidad del Valle con respecto a los graduados del total de SUE es en el nivel de formación de especialización (+\$315.457 pesos; 12.8%)

Notas:

- Los resultados que se presentan provienen de la integración de la información censal de graduados suministrada directamente por las Instituciones de Educación Superior (IES) con las bases de datos de cotización al sistema general de seguridad social y del Registro Único de Aportantes (RUA) de los Ministerios de la Protección Social y de Hacienda y Crédito Público respectivamente.
- El Ingreso Base de Cotización (IBC) es la porción del salario del trabajador que se toma como base para aplicar el porcentaje de aporte respectivo al momento de realizar la cotización al Sistema General de Seguridad Social en Salud. El valor del IBC no incluye primas técnicas, salario en especie o gastos de representación.
- Los valores de IBC están a precios de 2008
- Los valores de IBC que se incluyen en el sistema de información corresponden a la información de los cotizantes dependientes que pertenecen al régimen contributivo. Es importante señalar que aunque para los trabajadores dependientes (empleados) el IBC es igual al salario mensual devengado, esta es una medida del ingreso que subestima en cierta medida el ingreso personal dado que recoge tan solo las remuneraciones laborales y no los ingresos que provienen de otras fuentes.
- El cálculo del IBC no incluye a los trabajadores independientes, ni a los graduados de programas relacionados con el sector militar o policial.