



Libertad y Orden

## Universidad del Tolima

### Resumen de estadísticas 2003 - 2008

La información que incluye este resumen corresponde a la reportada por la institución de educación superior al Sistema Nacional de Información de Educación Superior – SNIES – al Observatorio Laboral para la Educación, al Sistema de Prevención y Análisis de la Deserción en Las Instituciones de Educación Superior – SPADIES - a Colciencias y al Modelo de Indicadores de Gestión del Sistema Universitario Estatal – SUE

#### Capacidad Disponible

- **Infraestructura Física:** área en metros cuadrados destinada para uso misional

	2003	2004	2005	2006	2007	2008	Variación (2003-2008)
Área Construida* - U. Tolima	115.339	123.317	123.317	123.317	123.317	153.432	33,0%
Total Área Construida* - SUE	2.159.542	2.207.797	2.303.416	2.433.669	2.530.210	2.659.768	23,2%

\*No incluye terrenos y bienes inmuebles en comodato o en arriendo, que sean para uso misional, áreas de protección ambiental, terrenos no dedicados a lo misional, terrenos baldíos, parqueaderos, vías peatonales y vehiculares, zonas verdes, áreas dedicadas a la explotación agrícola y pecuaria de especies mayores.

Fuente: Matriz de Indicadores SUE

El área construida de la Universidad del Tolima ha crecido en planta física dedicada a uso misional durante el periodo comprendido, siendo el crecimiento más significativo entre los años 2007 y 2008 (+30.115 metros cuadrados, +24,0%).

Esta universidad aumento su infraestructura física en 33,0% entre 2003 y 2008, para un total de 38.093 nuevos metros cuadrados para uso misional.

- **Docentes en Tiempos Completos equivalentes (TCE<sup>1</sup>) según máximo nivel de formación**

	2003		Participación U. Tolima/SUE	2008		Participación U. Tolima/SUE	Variación (2003-2008)	
	U. Tolima	SUE		U. Tolima	SUE		U. Tolima	SUE
<b>Pregrado</b>	59	4.961	1,2%	85	5.344	1,6%	44,0%	7,7%
<b>Especialización</b>	76	4.457	1,7%	145	5.318	2,7%	90,2%	19,3%
<b>Magister</b>	60	5.300	1,1%	77	7.199	1,1%	28,4%	35,8%
<b>Doctorado</b>	7	1.245	0,6%	34	2.175	1,6%	381,4%	74,7%
<b>Total</b>	202	15.962	1,3%	341	20.037	1,7%	68,7%	25,5%

Fuente: SNIES - Matriz de Indicadores SUE

<sup>1</sup> Tiempo Completo Equivalente = (Profesores tiempo completo) + (Docentes medio tiempo/2) + (Suma Horas Cátedra Docente/18\*40)



Libertad y Orden

La Universidad Tolima ha aumentado el número de docentes tiempo completo equivalente en todos los niveles de formación (+139 docentes; 68,7%).

Se destaca en esta universidad el crecimiento en el total de docentes con nivel de formación de doctorado (+27 docentes-doctorado; +381,4%), magister (+17 docente-magister; 28,4%), especialización (69 docentes-especialización; 90,2%), y pregrado (+26 docentes-pregrado; 44,0%).

- **Gasto en Personal Administrativo<sup>2</sup> (Miles de pesos, base= 2008)**

	2003	2004	2005	2006	2007	2008	Variación (2003-2008)
U. Tolima	7.671.809	9.119.965	8.931.410	8.206.051	8.950.087	10.238.044	33,5%
SUE	605.045.419	787.775.396	783.730.179	827.906.617	857.706.700	756.941.854	25,1%

Fuente: Matriz de Indicadores SUE

La Universidad del Tolima ha aumentado el gasto en personal administrativo a precios del 2008 en el periodo comprendido (2.566 millones; 33,5%).

- **Aportes de la Nación:** Recursos financieros provenientes del Estado en millones de pesos (base=2008)

	2003			2008			Diferencia	Variación (2003-2008)
	Aportes*	Pensiones	TOTAL	Aportes*	Pensiones	TOTAL		
<b>Aportes Nación - U. Tolima</b>	26.648	-	26.648	26.118	-	26.118	-530	-1,99%
<b>SUE</b>	1.615.213	193.403	1.808.615	1.595.261	190.412	1.785.672	-22.943	-1,27%
<b>Porcentaje U. Tolima</b>	1,65%	0,00%	1,47%	1,64%	0,00%	1,46%	-0,01%	
<b>Aportes Per Cápita – U. Tolima</b>	1,99			1,38			-0,60	-30,35%
<b>Aportes Per Cápita - SUE</b>	5,00			3,68			-1,32	-26,39%

\*Art 86 +Art 87 + Inversiones - Pensiones

Aportes per Cápita: Aportes/ Matrícula Presencial + (Matrícula a Distancia \* 60%)

Fuente: Ministerio de Hacienda y Crédito Público – SNIES

La Universidad del Tolima recibe alrededor de un punto y medio porcentual del presupuesto que la Nación asigna a las Universidades Públicas de SUE. En aportes per cápita para esta institución podemos ver que este valor ha disminuido en los años en consideración, siguiendo las tendencias observadas en el total del SUE.

<sup>2</sup> Comprende la remuneración del personal administrativo, en el se incluyen: salarios integrales, sueldos, horas extras, comisiones, viáticos, auxilio de transporte, prestaciones sociales, aportes parafiscales, bonificaciones, pensiones de jubilación y demás gastos de personal administrativo



Libertad y Orden

- **Ingresos Propios Matrícula\***: Total ingresos de la institución por concepto de matrículas de pregrado y posgrado en miles de pesos (base=2008)

	2003	2004	2005	2006	2007	2008
<b>Ingresos Propios - U. Tolima</b>	15.588.984	14.611.728	19.732.616	18.479.690	19.787.794	23.050.288
<b>Total Ing. Oper. U. Tolima</b>	51.751.149	51.083.545	62.201.475	56.711.492	60.838.913	58.333.848
<b>Participación</b>	30,12%	28,60%	31,72%	32,59%	32,52%	39,51%

\*(Ing. Oper.- Matrícula) + (Ing. Oper. - Derechos Académicos) – (Ing. Oper -Devoluciones y Descuentos en Matrícula)

Fuente: SNIES

Los ingresos propios por matrícula de la Universidad del Tolima han aumentado en 47.9%, es decir, 7.461 millones a precios del 2008; siendo el periodo de más crecimiento el año 2005 (+5.120 millones; 35.0%)

Los ingresos propios por matrícula de esta institución en el 2007 representan 32.52% del total de ingresos operacionales mientras que en el 2008 estos representaron 39.51%.

### Formación

- **Programas acreditados de alta calidad con matrícula**

		2003	2004	2005	2006	2007	2008	Variación (2003-2008)
<b>U. Tolima</b>	<b>Programas Acreditados de Alta Calidad</b>	1	1	1	4	5	6	-
	<b>Programas Pregrado*</b>	31	36	36	37	37	36	16,13%
	<b>Matrícula de Programas con Acreditación de Alta Calidad</b>	407	426	427	1.659	2.812	3.943	868,80%
	<b>Total Matrícula Pregrado</b>	18.466	19.654	19.007	18.587	21.217	25.536	38,29%
	<b>Participación de Matrícula en Programas de Alta Calidad</b>	2,20%	2,17%	2,25%	8,93%	13,25%	15,44%	-
<b>SUE</b>	<b>Programas Acreditados de Alta Calidad</b>	81	85	104	136	199	248	206,17%
	<b>Programas Pregrado*</b>	1.162	1.265	1.245	1.216	1.249	1.262	8,61%
	<b>Matrícula de Programas con Acreditación de Alta Calidad</b>	34.401	31.743	37.284	53.352	91.423	113.055	228,64%
	<b>Total Matrícula Pregrado</b>	331.088	355.330	386.471	405.887	430.972	454.453	37,26%
	<b>Participación de Matrícula en Programas de Alta Calidad</b>	9,92%	8,54%	9,20%	12,52%	20,29%	23,82%	-

\*Programas que reportaron matrícula de estudiantes en el SNIES

Fuente: SNIES - CNA

La Universidad del Tolima tiene programas acreditados de alta calidad en el periodo comprendido desde el año 2003 aumentando cada vez más el número de programas y respectivamente la matrícula de alta calidad (+3.535 estudiantes; 868.8%); este rubro representó en esta institución el 15.4% del total de la matrícula de programas de pregrado en el año 2008.



Libertad y Orden

• **Estadísticas Poblacionales**

		2003	2004	2005	2006	2007	2008	Variación (2003-2008)
<b>U. Tolima</b>	<b>Primer Curso</b>	2.853	6.900	9.116	5.948	4.489	7.450	161,1%
	<b>Matrícula Pregrado</b>	18.466	19.654	19.007	18.587	21.217	25.536	38,3%
	<b>Matrícula Posgrado</b>	228	285	275	251	276	621	172,4%
	<b>Graduados Pregrado</b>	3.042	3.039	2.558	2.185	1.958	1.646	-45,9%
	<b>Graduados Posgrado</b>	96	92	196	147	149	397	313,5%
<b>SUE</b>	<b>Primer Curso</b>	95.813	112.528	121.912	119.067	149.966	142.613	48,8%
	<b>Matrícula Pregrado</b>	331.088	355.330	386.471	405.887	430.972	454.453	37,3%
	<b>Matrícula Posgrado</b>	15.858	16.580	19.006	20.239	19.687	20.264	27,8%
	<b>Graduados Pregrado</b>	39.609	40.997	38.212	36.633	43.877	43.311	9,3%
	<b>Graduados Posgrado</b>	6.272	6.569	6.379	7.210	8.031	7.917	26,2%

Fuente: SNIES - Observatorio Laboral para la Educación

La Universidad del Tolima ha aumentado el número en estudiantes de primer curso (4.597 estudiantes; 161.1%), la matrícula de programas de pregrado (7.070 estudiantes; 38.3%), la matrícula para programas de posgrado (393 estudiantes; 172.4%) y los graduados de posgrado (301 graduados; 313.5%); mientras que los graduados de programas de pregrado han disminuido (-1.396 graduados; -45.9%).

Para la Universidad del Tolima en matrícula de pregrado aumentó el nivel universitario (+5.342 estudiantes, 83.6%) y el nivel tecnológico (+1.728 estudiantes; 68.1%). El reporte de matrícula de posgrado muestra que en la Universidad del Tolima aumentó matrícula en programas de especialización (+262 estudiantes; 126.6%) y maestría (+122 estudiantes; 581.0%) mientras que los programas de doctorado aumentaron su matrícula al pasar de 0 en 2003 a 9 en 2008.

• **Exámenes de Calidad de la Educación Superior - ECAES**

		2003	2004	2005	2006	2007	2008
<b>U. Tolima</b>	<b>Estudiantes con Puntajes superiores al 75%</b>	33	200	252	33	409	286
	<b>Nivel de Inglés de estudiantes en B2 - ECAES</b>					14	6
	<b>Graduados Pregrado</b>	3.042	3.039	2.558	2.185	1.958	1.646
	<b>Estudiantes ECAES/Estudiantes Graduados</b>	1,1%	6,6%	9,9%	1,5%	20,9%	17,4%
<b>SUE</b>	<b>Estudiantes con Puntajes superiores al 75%</b>	6.792	9.447	9.137	6.792	7.250	6.574
	<b>Nivel de Inglés de estudiantes en B2 - ECAES</b>					1.836	1.382
	<b>Graduados Pregrado</b>	39.609	40.997	38.212	36.633	43.877	43.311
	<b>Estudiantes ECAES/Estudiantes Graduados</b>	17,1%	23,0%	23,9%	18,5%	16,5%	15,2%
<b>ECAES 75% U. Tolima/ECAES 75% SUE</b>		0,5%	2,1%	2,8%	0,5%	5,6%	4,4%
<b>GRADUADOS U. Tolima /GRADUADOS SUE</b>		7,7%	7,4%	6,7%	6,0%	4,5%	3,8%

Fuente: Matriz de Indicadores SUE - Observatorio Laboral Para Educación



Libertad y Orden

El número de estudiantes que se encuentran en el cuartil superior de resultados ECAES proporcionalmente a los estudiantes graduados la Universidad del Tolima aumentó para los años 2007 y 2008, debido a la disminución del número de graduados de programas de pregrado en esta institución y al aumento de estudiantes con los mejores resultados de las pruebas ECAES; comparado con el total del SUE en los últimos dos años, la Universidad del Tolima muestra resultados satisfactorios en las pruebas ECAES, pues estos se encuentran cercanos a los resultados del total del sistema. Esta institución acumuló el 4.4% de los estudiantes en el cuartil más alto de las pruebas ECAES para el total del SUE en el año 2008.

### **Ciencia Tecnología e Innovación**

- **Grupos de investigación reconocidos por Colciencias:**

En la reciente convocatoria de grupos de investigación en el año 2008, quedaron clasificados en Colciencias los siguientes grupos:

Categoría	U. Tolima	SUE	Participación U. Tolima/SUE
<b>A1</b>	0	99	0,0%
<b>A</b>	2	184	1,1%
<b>B</b>	7	442	1,6%
<b>C</b>	11	501	2,2%
<b>D</b>	13	836	1,6%
<b>total</b>	33	2062	1,6%

Fuente: Colciencias

La Universidad del Tolima logró 2 grupos en la categoría A, es decir 1.1% del total de grupos tipo A en el SUE pertenecen a esta institución.

Esta Institución reúne al 1.6% del total de grupos de investigación para el sistema SUE.

- **Número de revistas indexadas de la institución de acuerdo con las clasificaciones del Índice Bibliográfico Nacional Publindex:**

La Universidad del Tolima no muestra registro de revistas indexadas en el periodo en consideración.

- **Número de artículos en revistas indexadas según el índice de Colciencias**

	2003	2004	2005	2006	2007	2008	Variación 2003-2008
<b>A1</b>	0	0	0	6	2	3	3
<b>A2</b>	0	0	0	6	13	11	11
<b>B</b>	0	0	0	3	2	2	2
<b>C</b>	0	0	0	11	16	11	11



Libertad y Orden

Fuente: Colciencias

La Universidad del Tolima aumentó la cantidad y calidad de artículos en revistas indexadas, sobresale la clasificación de artículos tipo A1 (+3 artículos) y A2 (+11 artículos).

Esta institución reúne el 1,8% del total de artículos en revistas indexadas en categoría A2 del SUE para el año 2008.

- **Número de patentes nacionales e internacionales y secretos industriales de la institución**

La Universidad del Tolima no muestra registro de patentes nacionales e internacionales y secretos industriales en el periodo en consideración.

### Extensión

- **Docentes vinculados en el desarrollo de la extensión (TCE)\***

	2003	2004	2005	2006	2007	2008
DTCE en extensión - U. Tolima	4	5	5	8	7	18
Total DTC - U. Tolima	202	215	316	308	324	341
Participación Docentes en Extensión – U. Tolima	1,8%	2,2%	1,4%	2,4%	2,3%	5,4%
DTCE en extensión - SUE	240	308	377	709	1.121	1.037
Total DTC – SUE	15.962	16.798	18.248	20.344	20.421	20.037
Participación Docentes en Extensión - SUE	1,5%	1,8%	2,1%	3,5%	5,5%	5,2%

Fuente: Matriz de Indicadores SUE

\*Tiempo Completo Equivalente = (Profesores tiempo completo) + (Docentes medio tiempo/2) + (Suma Horas Cátedra Docente/18\*40)

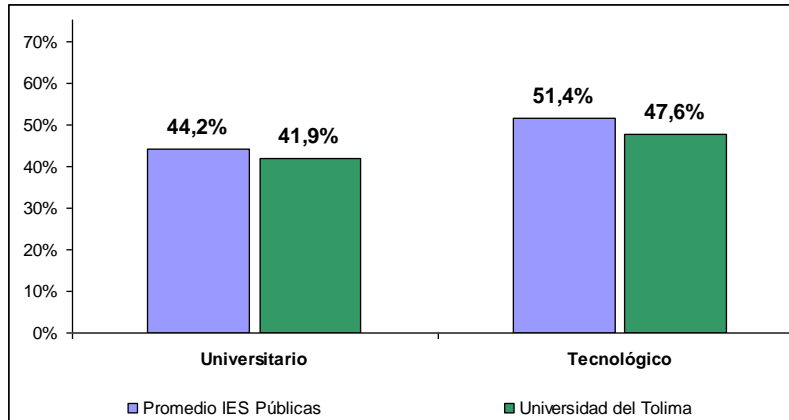
El número de docentes en tiempo completo equivalente que participa en actividades de extensión proporcional al número de docentes tiempo completo equivalente disponibles en la Universidad del Tolima ha crecido en el periodo comprendido debido al aumento de docentes en actividades de extensión.



Libertad y Orden

**Bienestar**

**Deserción por cohorte y nivel de formación**

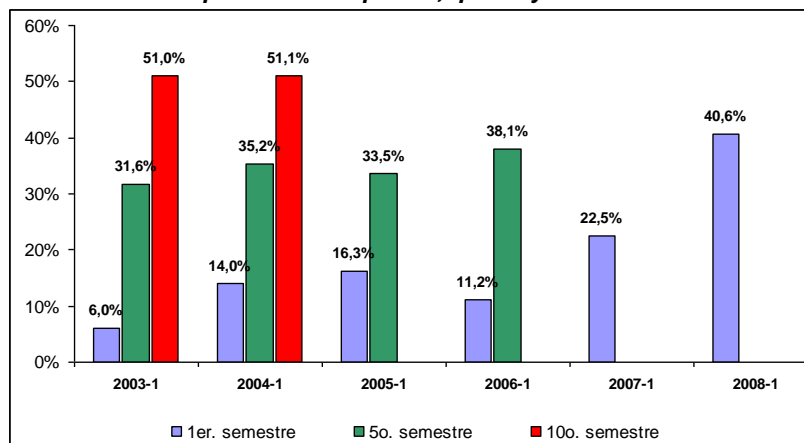


**Fuente:** SNIES-SPADIES, consultado en febrero de 2010.

**Nota:** Datos promedio a décimo semestre para universitario y a sexto semestre para tecnológico.

La deserción por cohorte en La Universidad del Tolima a nivel universitario esta 2 puntos por debajo del promedio de las IES públicas, en cuanto al nivel tecnológico la tasa de deserción (47.6%) también se encuentra por debajo del promedio de las IES públicas (51.4%).

**Deserción por cohorte a primer, quinto y décimo semestre**



**Fuente:** SNIES-SPADIES, consultado en febrero de 2010.

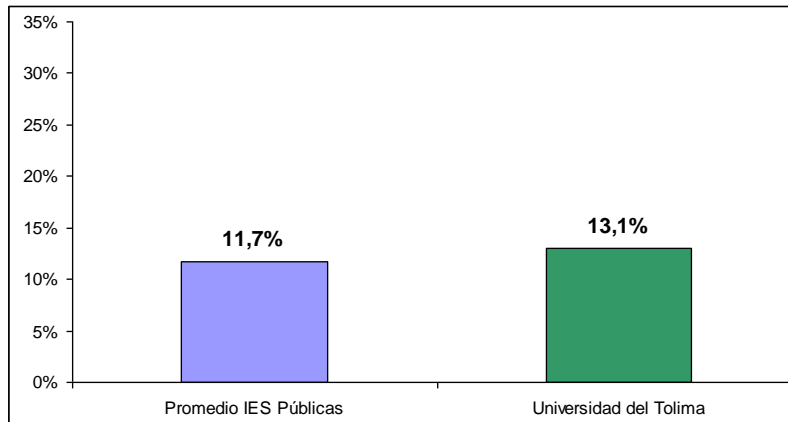
**Nota:** Datos para nivel universitario.

A primer semestre se observa un crecimiento en la tasa de deserción que es de 40.6% en 2008, para el quinto semestre la tasa presenta un aumento hasta llegar a 38.1% en 2006. Del dato a décimo semestre, se puede decir que el valor es superior al referente universitario nacional de 44,9% en 2004.



Libertad y Orden

**Deserción por período (2008-2)**



**Fuente:** SNIES-SPADIES, consultado en febrero de 2010.

**Nota:** Datos promedio a décimo semestre para nivel universitario.

La deserción por período en La Universidad del Tolima está por encima del promedio de las IES públicas.

### **Observatorio Laboral para la Educación**

- **Graduados por nivel de formación 2008:**

Nivel de formación	U. Tolima	SUE	Participación (U. Tolima / SUE)
Tecnológica	575	4.757	12,09%
Universitaria	1.071	38.554	2,78%
Especialización	380	6.766	5,62%
Maestría	17	1.073	1,58%
Doctorado		78	0,00%
<b>TOTAL</b>	<b>2.043</b>	<b>51.228</b>	<b>3,99%</b>

Fuente: Observatorio Laboral Para La Educación

La mayor participación de graduados en esta universidad se registra en el nivel tecnológico. El 12.1% de los graduados de las universidades que componen el SUE en el nivel tecnológico son de la Universidad del Tolima, seguido por el 5.6% del nivel de formación de especialización.





Libertad y Orden

• **Recién graduados\* – salarios de entrada - 2008:**

NIVEL DE ESTUDIO	Medidas	
	IBC*	
	U. Tolima	SUE
Promedio Total Graduados	\$ 1.051.425	\$ 1.380.063
Promedio Graduados Pregrado	\$ 987.163	\$ 1.194.990
TECNOLOGICA	\$ 825.798	\$ 930.317
UNIVERSITARIA	\$ 1.063.380	\$ 1.236.197
Promedio Graduados Posgrado	\$ 1.836.341	\$ 2.300.542
ESPECIALIZACION	\$ 1.836.341	\$ 2.154.350
MAESTRIA		\$ 2.615.423
DOCTORADO		\$ 4.701.013

Fuente- Observatorio Laboral Para La Educación

\*Graduados 2007

\*\*Corresponde al ingreso base de cotización (IBC) – Ver Notas

Los graduados de la Universidad del Tolima obtienen menores retornos que el promedio de las universidades públicas para los programas de pregrado (\$-207.827 pesos, -21.1%) y posgrado (\$-464.201 pesos; 25.3%)

La mayor diferencia salarial de graduados de la Universidad del Tolima con respecto a los graduados del total de SUE es en el nivel de formación de especialización (\$-318.009 pesos; 17.3%)

Notas:

- Los resultados que se presentan provienen de la integración de la información censal de graduados suministrada directamente por las Instituciones de Educación Superior (IES) con las bases de datos de cotización al sistema general de seguridad social y del Registro Único de Aportantes (RUA) de los Ministerios de la Protección Social y de Hacienda y Crédito Público respectivamente.
- El Ingreso Base de Cotización (IBC) es la porción del salario del trabajador que se toma como base para aplicar el porcentaje de aporte respectivo al momento de realizar la cotización al Sistema General de Seguridad Social en Salud. El valor del IBC no incluye primas técnicas, salario en especie o gastos de representación.
- Los valores de IBC están a precios de 2008
- Los valores de IBC que se incluyen en el sistema de información corresponden a la información de los cotizantes dependientes que pertenecen al régimen contributivo. Es importante señalar que aunque para los trabajadores dependientes (empleados) el IBC es igual al salario mensual devengado, esta es una medida del ingreso que subestima en cierta medida el ingreso personal dado que recoge tan solo las remuneraciones laborales y no los ingresos que provienen de otras fuentes.
- El cálculo del IBC no incluye a los trabajadores independientes, ni a los graduados de programas relacionados con el sector militar o policial.