

DIAGNÓSTICO DE DESERCIÓN EN EDUCACIÓN SUPERIOR

DEPARTAMENTO DE ANTIOQUIA Y CHOCÓ

Medellín, mayo 24 de 2012



Tabla de contenido

1. Situación de ES en la región
2. Caracterización socioeconómica de la población estudiantil
3. Caracterización académica de la población estudiantil
4. Tasa de deserción por cohorte (por nivel de formación)
 - ❖ Por dpto
 - ❖ Por nivel de formación
 - ❖ Por origen
 - ❖ Por IES
 - ❖ Por área de conocimiento
5. Tasa de deserción anual
6. Tasa Graduación
7. Impacto de los apoyos
8. Recursos dejados de percibir por el fenómeno de la deserción 2009

1. Situación de ES en la región

Brechas en Cobertura

**Tasa de cobertura
departamental por
rangos - 2010**

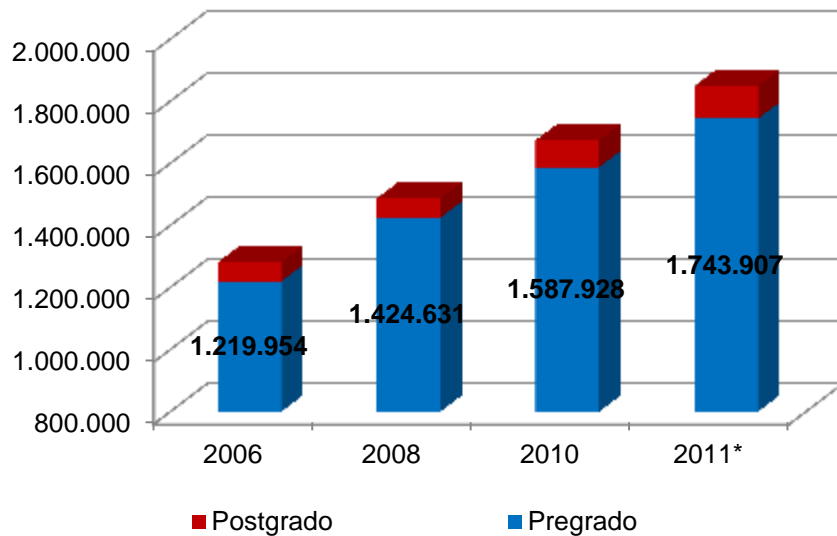
Cobertura 2011: 40,3%
Meta 2014: 50%

- Mayor a 37%
- Entre 25% y 37%
- Entre 15% y 25%
- Menor a 15%

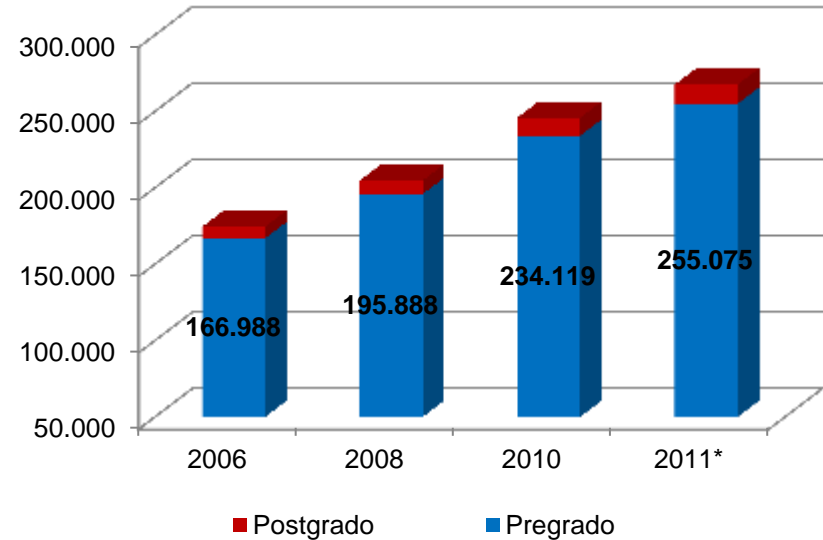


Evolución de la matrícula en pregrado y postgrado 2006-2011

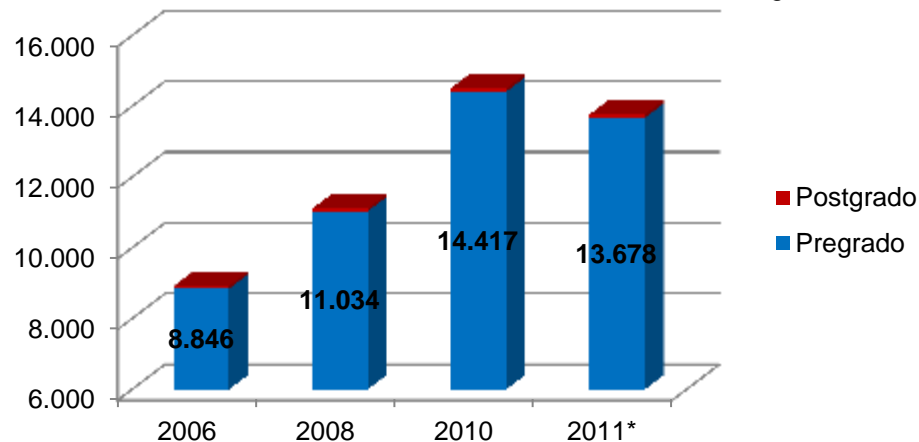
TOTAL NACIONAL



Antioquia



Chocó



Fuente: MEN-SNIES

2. Caracterización socioeconómica de la población

Ingreso de las familias de los estudiantes nuevos que ingresan a la educación superior

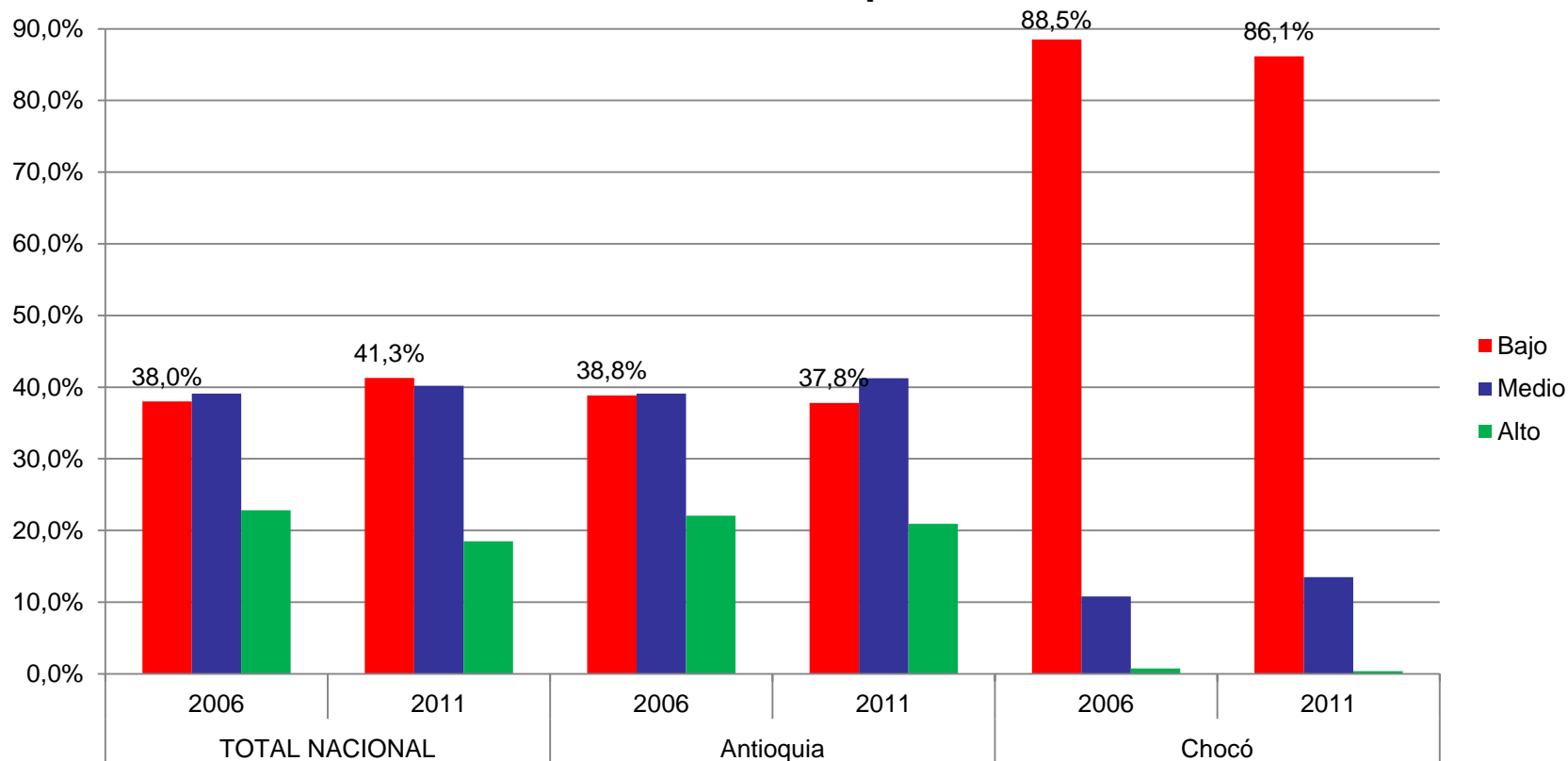
Ingreso de la familia del estudiante	Total Nacional		Antioquia		Chocó	
	2006	2011	2006	2011	2006	2011
[0,1) SMLV	13,3%	15,7%	10,9%	10,9%	34,6%	34,5%
[1,2) SMLV	37,6%	42,0%	39,2%	43,9%	39,6%	43,5%
[2,7) SMLV	47,0%	39,1%	47,8%	42,5%	25,3%	21,7%
[7,) SMLV	2,2%	3,1%	2,1%	2,7%	0,5%	0,4%

Fuente: SPADIES. Cálculos con base en información de noviembre de 2011

	Total Nacional	Antioquia	Chocó
% de estudiantes con nivel educativo de la madre universitario o superior 2011	16,3%	14,2%	15,7%
% de estudiantes prov. familias con vivienda propia 2011	68,8%	66,6%	93,1%

3. Caracterización académica de la población estudiantil

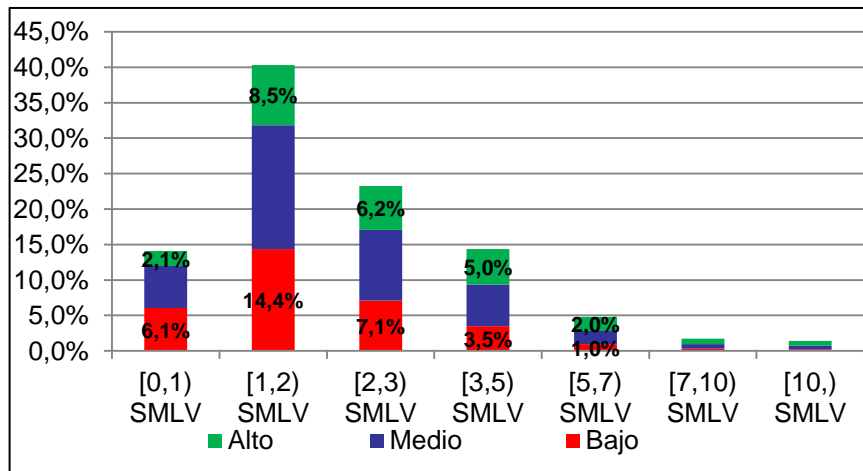
Clasificación Pruebas SABER 11 de los estudiantes nuevos que ingresan a la educación superior



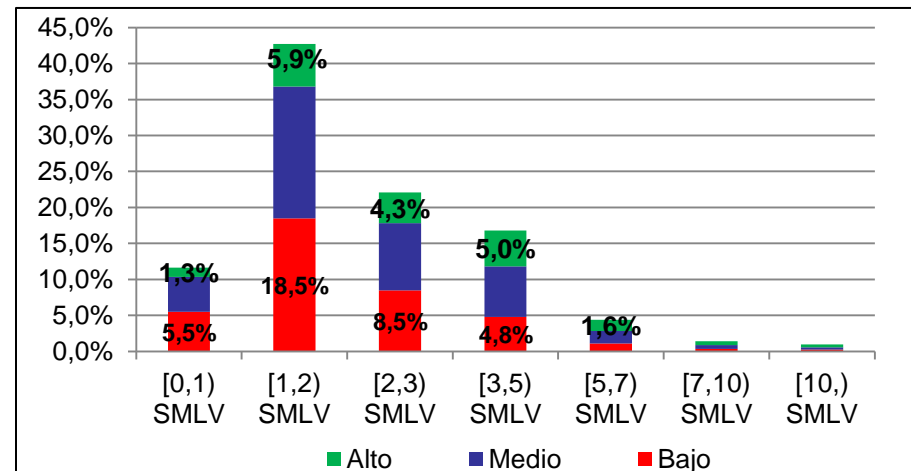
Fuente: SPADIES

Comparación entre rangos de ingresos de las familias del total de los estudiantes y clasificación pruebas SABER 11 en el 2011

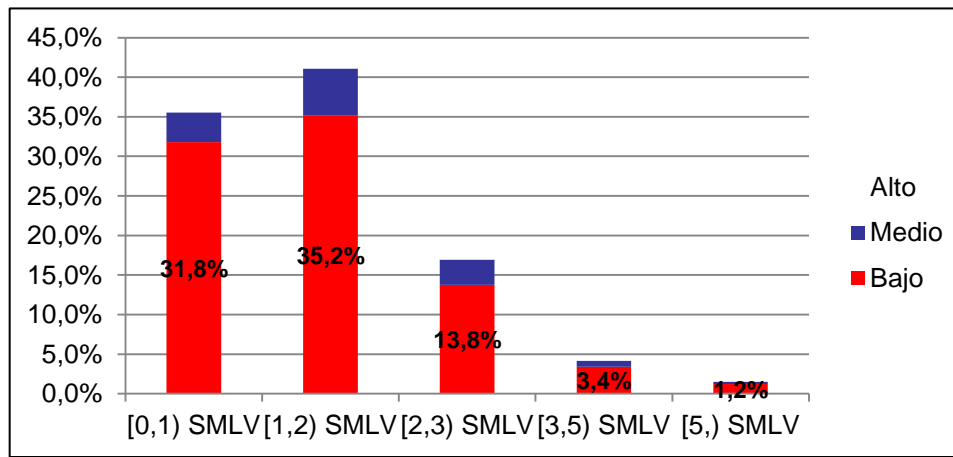
TOTAL NACIONAL



Antioquia

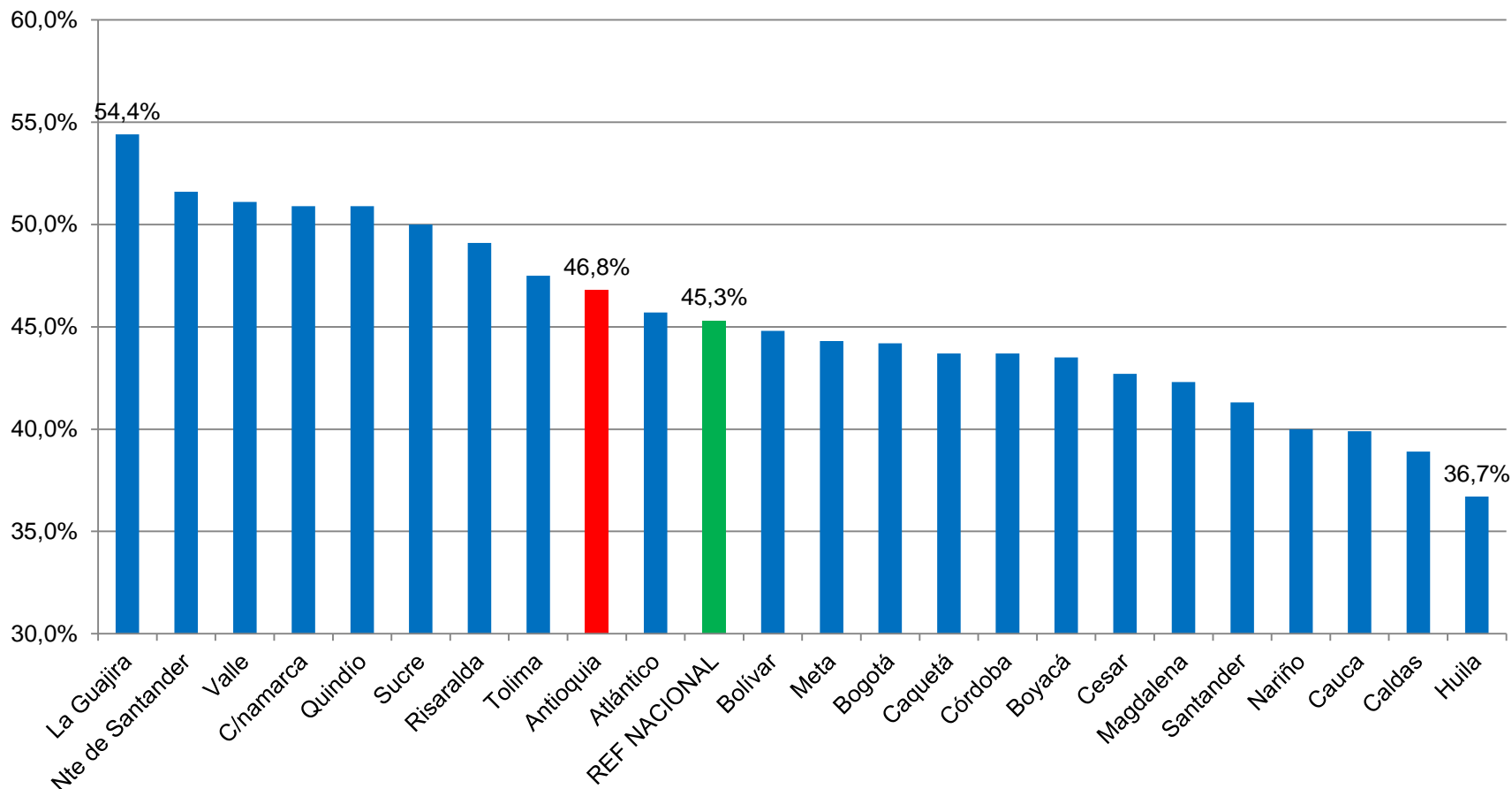


Chocó



4. Tasa de deserción por cohorte

Tasa de deserción acumulada por cohorte según departamento



Fuente: SPADIES

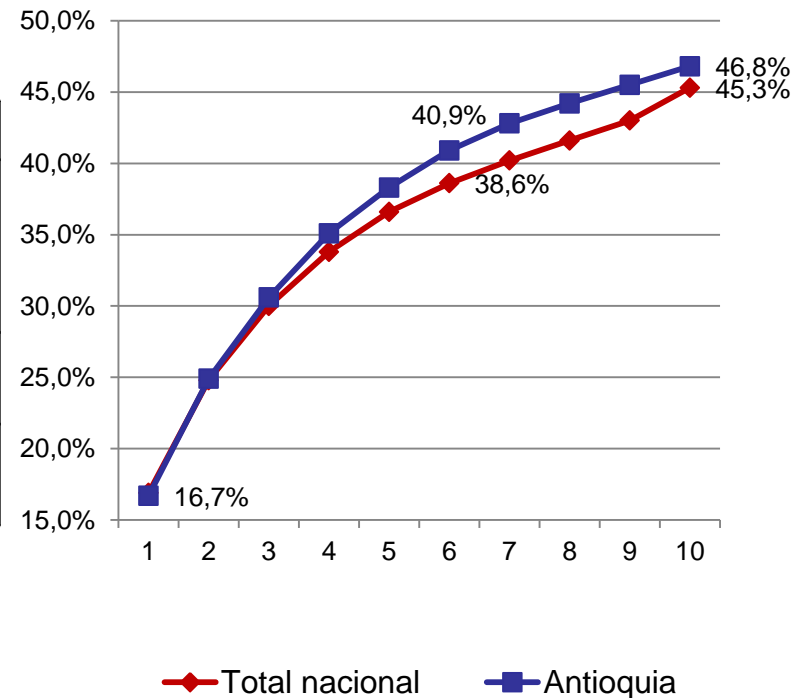
Tasa de deserción acumulada por cohorte según nivel de formación

	Nivel de formación		
	Universitario	Tecnológico	Técnica Profesional
Total Nacional	45,3%	54,7%	59,6%
Antioquia	46,8%	47,4%	35,1%*

Fuente: SPADIES

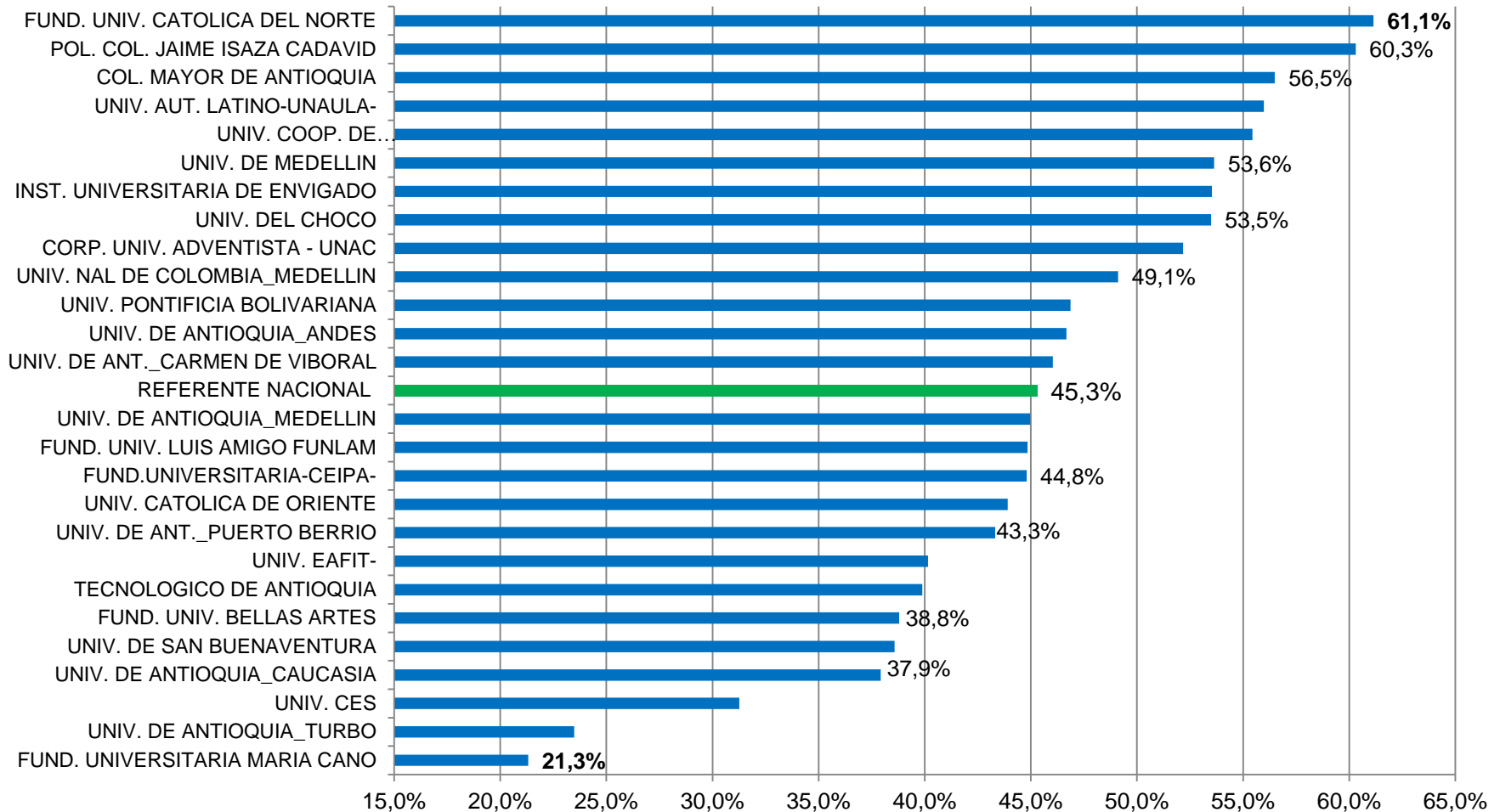
Cálculos con información de noviembre de 2011

Evolución tasa de deserción acumulada nivel de formación universitario

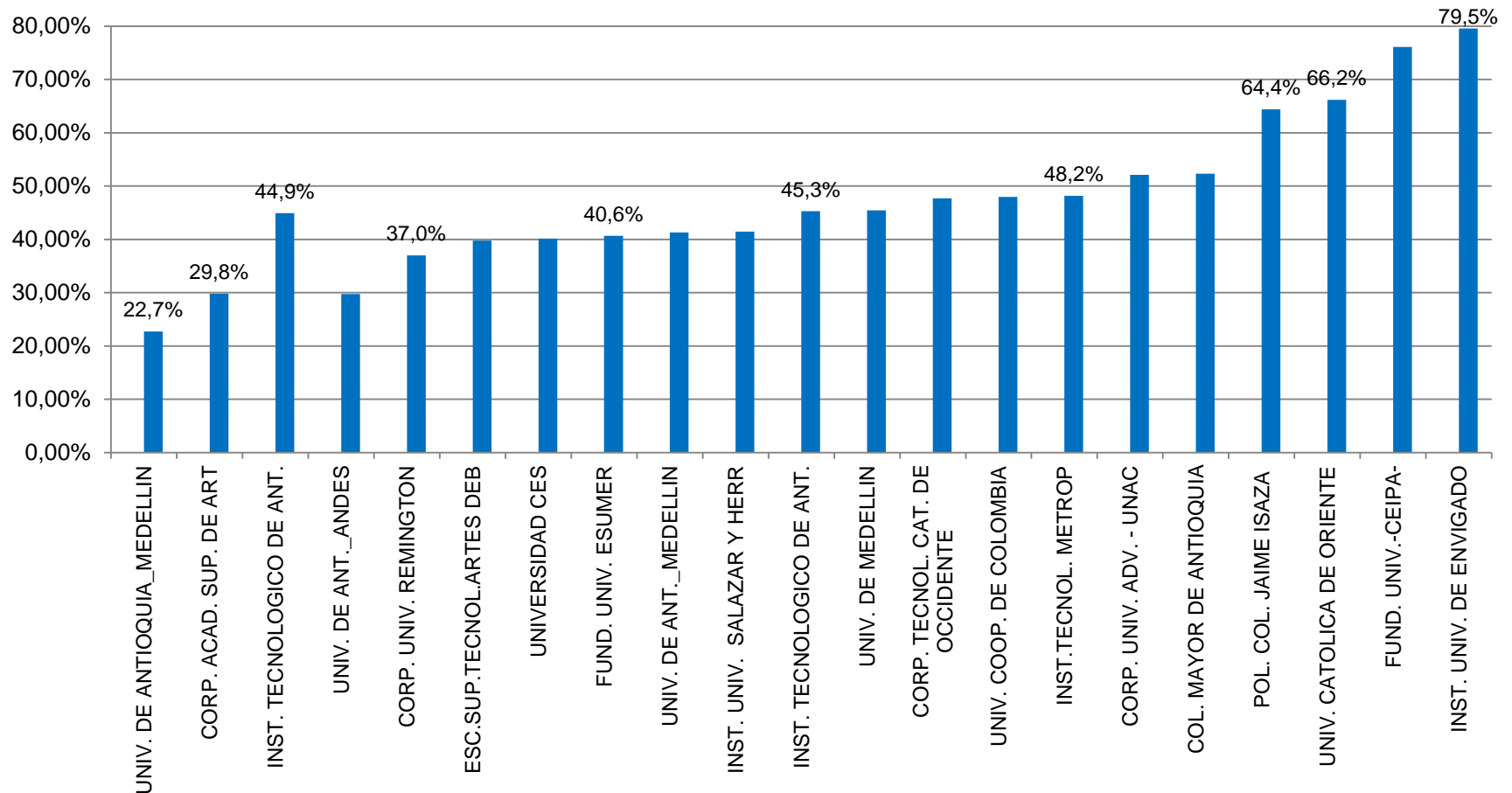


***De acuerdo con el SNIES 16 IES de Antioquia ofrecen programas técnico profesional pero solo tres reportan información que permita contra con cálculo de información de deserción en el SPADIES.**

Tasa de deserción acumulada por cohorte según IES nivel de formación



Tasa de deserción acumulada por cohorte niveles técnico y tecnológico



Técnico

Tecnológico

Tasa de deserción acumulada por cohorte en décimo semestre según área de conocimiento

Área de conocimiento	Total Nacional	Antioquia	Chocó
Ingeniería, arquitectura, urbanismo y afines	55,6%	54,9%	34,8%
Bellas artes	52,0%	43,3%	n.d.
Agronomía, veterinaria y afines	51,3%	49,7%	58,7%
Economía, administración, contaduría y afines	50,0%	46,7%	64,1%
Matemáticas y ciencias naturales	49,4%	53,0%	55,6%
Ciencias de la educación	48,2%	49,6%	71,9%
Ciencias sociales y humanas	45,2%	45,9%	54,2%
Ciencias de la salud	39,1%	30,3%	n.d.

5. Tasa de deserción anual

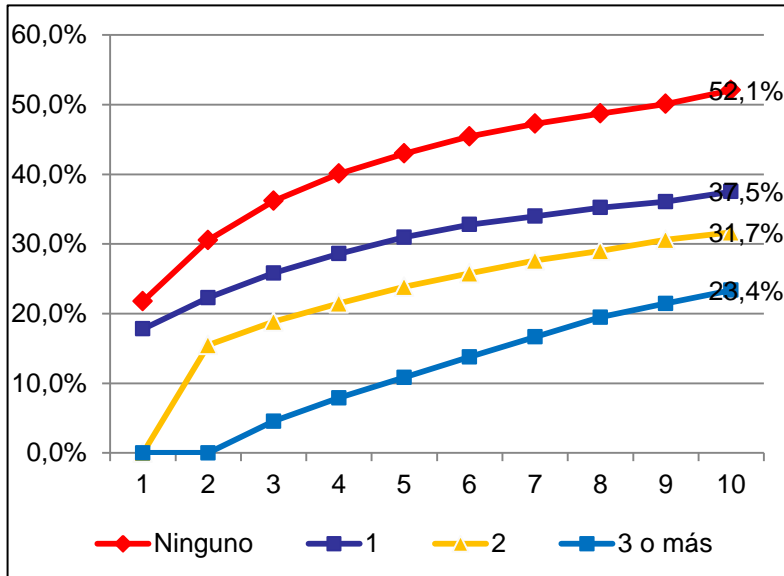
Departamento	2010	2011
Total Nacional	12,9%	11,8%
Antioquia	12,8%	12,5%
Chocó	11,1%	11,8%

6. Tasa de graduación según nivel de formación

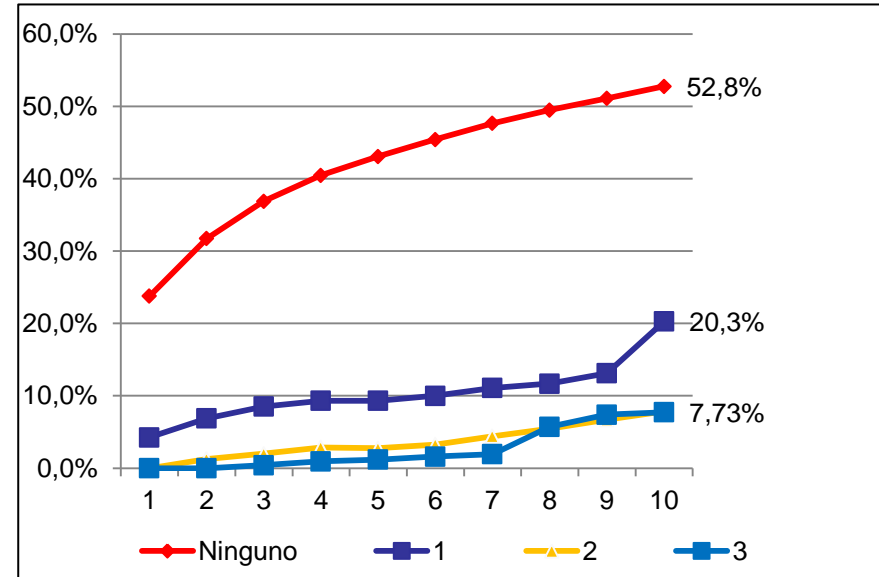
	Universitario	Tecnológico	Técnico profesional
Total Nacional	32.8%	20.8%	20.6%
Antioquia	34,1%	28,9%	39%

7. Impacto de los apoyos académicos en la tasa de deserción estudiantil

Total nacional



Santander

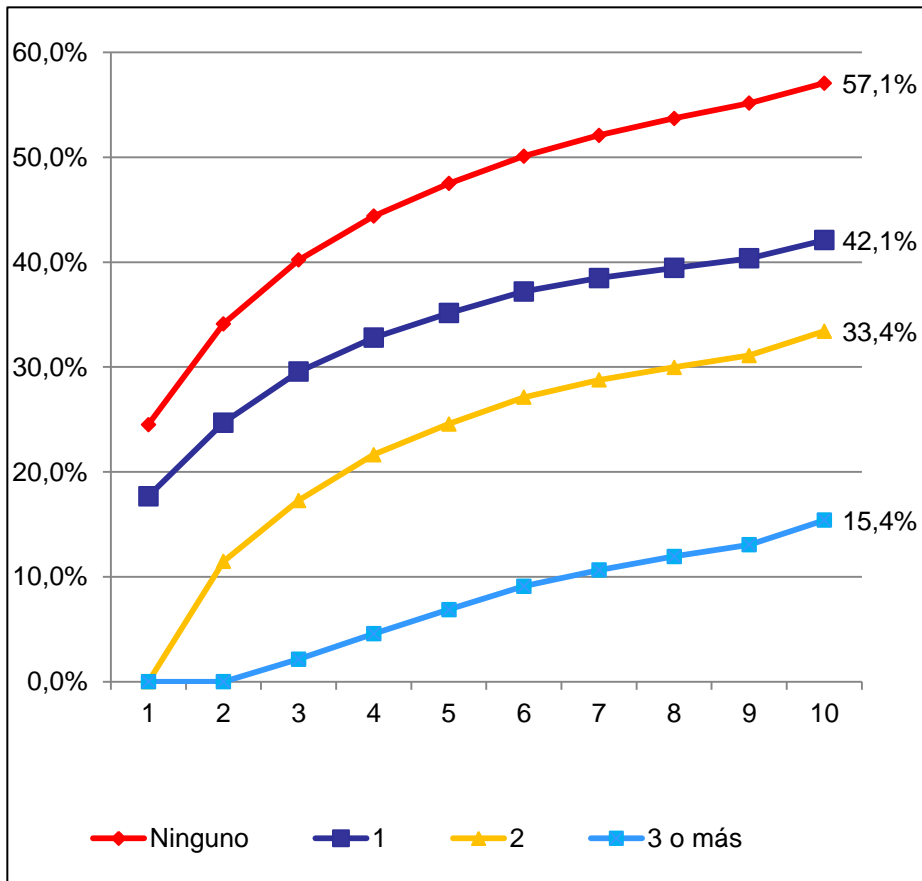


Antioquia y Chocó

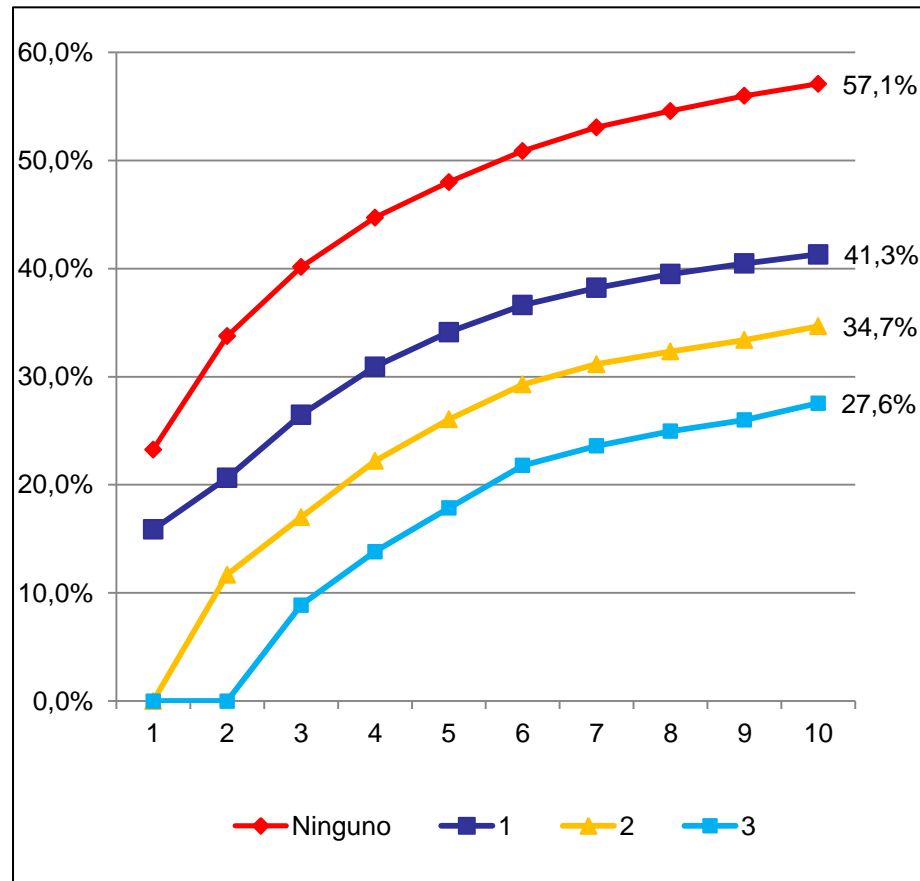
No fue posible el calculo del impacto debido que las gran parte de IES ubicadas en los dptos no registran apoyos académicos en el SPADIES y la información restante no permite realizar un análisis confiable

Impacto de los apoyos financieros en la tasa de deserción estudiantil

Total nacional



Antioquia



8. Recursos dejados de percibir por el fenómeno de la deserción 2009

IES Oficiales (millones)

IES	Costo deserción por semestre (\$ miles)	Costo deserción anual (\$ miles)	% costo deserción / ingresos
UNIVERSIDAD DE ANTIOQUIA	13.795.353	27.590.706	4,8%
TOTAL NACIONAL	\$221,112		

IES Privadas (millones)

	Nacional	Antioquia	Chocó
Técnica Profesional	13.764.921.211	664.822.547	
Tecnológica	15.651.861.082	2.042.263.825	291.371
Universitaria	190.664.561.681	19.114.588.329	24.183.334
Total	220.081.343.974	21.821.674.701	24.474.704

IES Privadas (millones)

	Nacional	Antioquia	Chocó
Técnica Profesional	13.764.921.211	664.822.547	
Tecnológica	15.651.861.082	2.042.263.825	291.371
Universitaria	190.664.561.681	19.114.588.329	24.183.334
Total	220.081.343.974	21.821.674.701	24.474.704

Antioquia	
CORP. ACADEMIA SUPERIOR DE ARTES	104.207.314
CORP. COLEGIATURA COLOMBIANA	377.072.292
CORP. EDUCATIVA INST. TECNICO SUP. DE ARTES, IDEARTES	237.048.710
CORP. TECNOLOGICA CATOLICA DE OCCIDENTE - TECOC -	25.560.010
CORP. UNIFICADA NACIONAL DE EDUCACION SUPERIOR-CUN-	216.307.608
CORP. UNIVERSITARIA ADVENTISTA	289.467.716
CORP. UNIVERSITARIA DE COLOMBIA IDEAS	139.235.149
CORP. UNIVERSITARIA DEL CARIBE – CECAR	13.295.174
CORP. UNIVERSITARIA LASALLISTA	353.454.782
CORP. UNIVERSITARIA MINUTO DE DIOS	41.319.522
CORP. UNIVERSITARIA REMINGTON	1.163.818.578
ESCUELA DE INGENIERIA DE ANTIOQUIA	643.910.748
FUND. CENTRO UNIV. DE BIENESTAR RURAL	23.814.493
FUND. DE EST. SUP.UNIV. DE URABA ANTONIO ROLDAN BETANCUR	19.853.267
FUND. ESC. COL. DE MERCADOTECNIA -ESCOLME-	365.103.131
FUND. TECNOLOGICA RURAL - COREDI	30.252.442
FUND. UNIVERSITARIA AUTONOMA DE LAS AMERICAS	534.385.067
FUND. UNIVERSITARIA BELLAS ARTES	69.258.471
FUND. UNIVERSITARIA CATOLICA DEL NORTE	971.187.453
FUND. UNIVERSITARIA ESUMER	446.149.600
FUND. UNIVERSITARIA LUIS AMIGO FUNLAM	2.820.348.935
FUND. UNIVERSITARIA MARIA CANO	340.057.091
FUND. UNIVERSITARIA-CEIPA-	421.363.862
INST. UNIVERSITARIA SALAZAR Y HERRERA	356.640.868
POL. MARCO FIDEL SUAREZ	104.531.276
UNIV. ANTONIO NARIÑO	28.945.249
UNIV. AUTONOMA LATINOAMERICANA-UNAULA-	701.140.147
UNIV. CATOLICA DE MANIZALES	3.987.013
UNIV. CATOLICA DE ORIENTE	516.927.177
UNIV. CES	827.384.133
UNIV. DE LA SALLE	48.951.642
UNIV. DE MEDELLIN	1.989.288.716
UNIV. DE SAN BUENAVENTURA	1.391.361.167
UNIVERSIDAD EAFIT-	2.259.709.187
UNIVERSIDAD PONTIFICIA BOLIVARIANA	3.818.284.901
UNIVERSIDAD SANTO TOMAS	128.051.811

Gracias