

DIAGNÓSTICO DE DESERCIÓN EN EDUCACIÓN SUPERIOR

**Bogotá, D.C, Boyacá,
Cundinamarca y Tolima**

Bogotá, Octubre 4 de 2012



Tabla de contenido

1. Situación de ES en la región
2. Caracterización socioeconómica de la población estudiantil
3. Caracterización académica de la población estudiantil
4. Tasa de deserción por cohorte (por nivel de formación)
 - ▼ Por dpto
 - ▼ Por nivel de formación
 - ▼ Por origen
 - ▼ Por IES
 - ▼ Por área de conocimiento
5. Tasa de deserción anual
6. Impacto de los apoyos
7. Recursos dejados de percibir por el fenómeno de la deserción 2009

Entidad	TCB
Bogotá	82,7%
Boyacá	41,1%
Cundinamarca	20,1%
Tolima	30,6%

1. Situación de ES en la región

Brechas en Cobertura

**Tasa de cobertura
departamental por
rangos - 2010**

Cobertura 2011: 40,3%

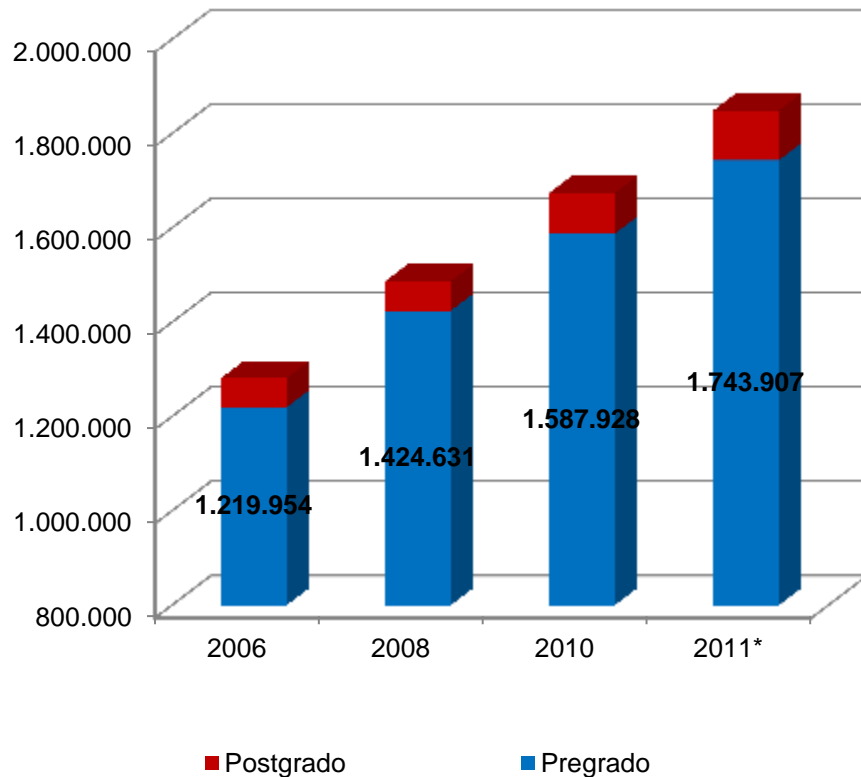
Meta 2014: 50%

- Mayor a 37%
- Entre 25% y 37%
- Entre 15% y 25%
- Menor a 15%

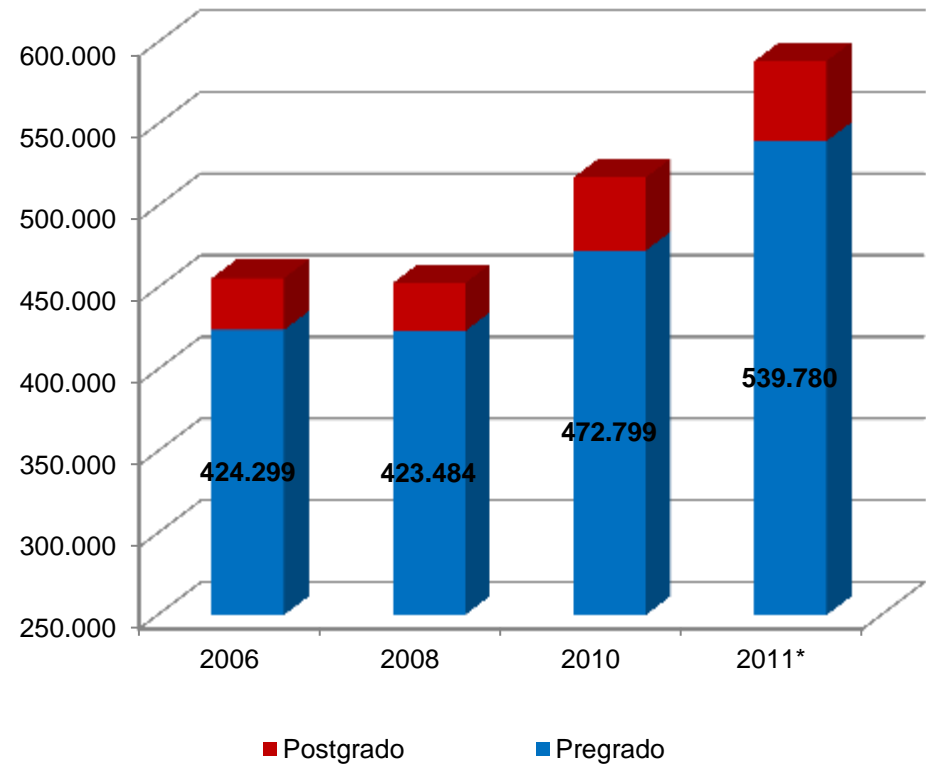


Evolución de la matrícula en pregrado y postgrado 2006-2011

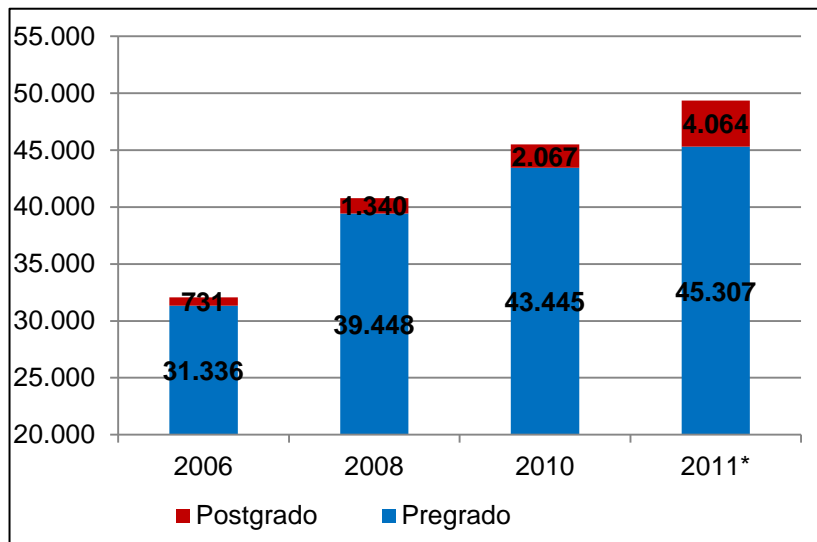
TOTAL NACIONAL



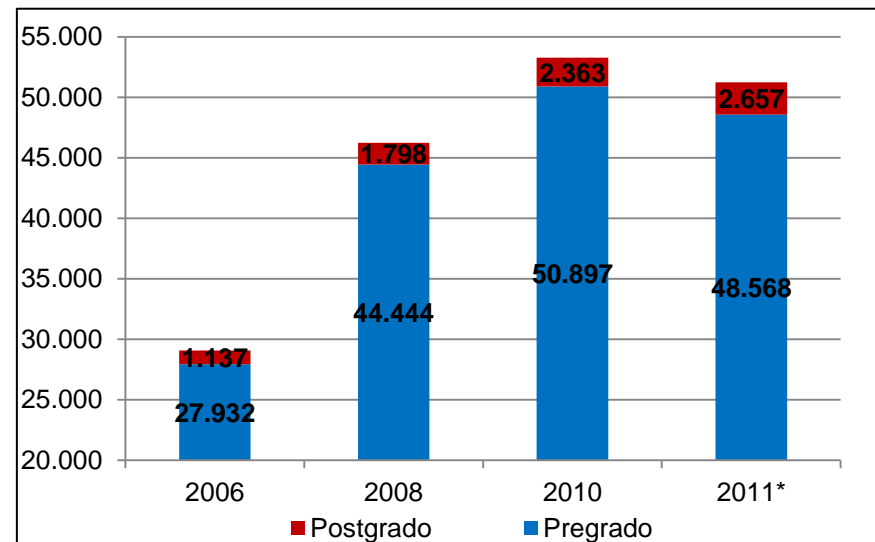
BOGOTÁ, D.C.



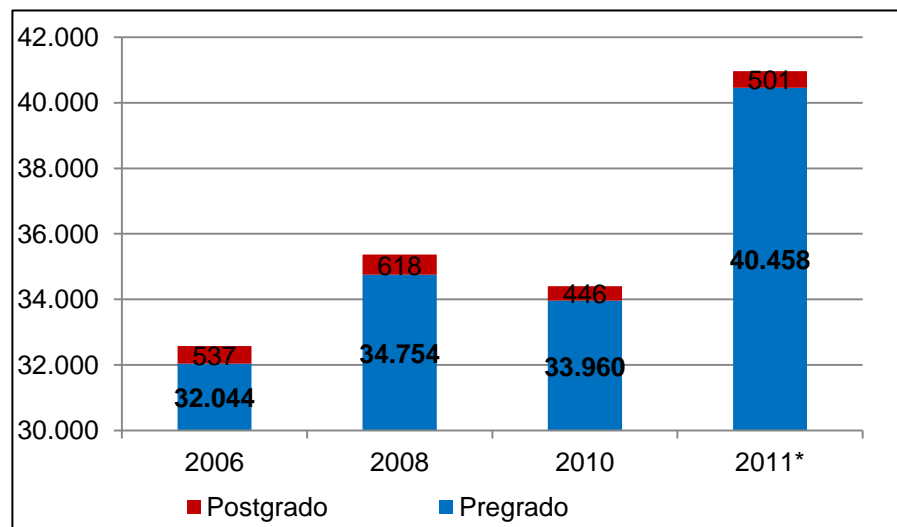
BOYACÁ



CUNDINAMARCA



TOLIMA



2. Caracterización socioeconómica de la población estudiantil

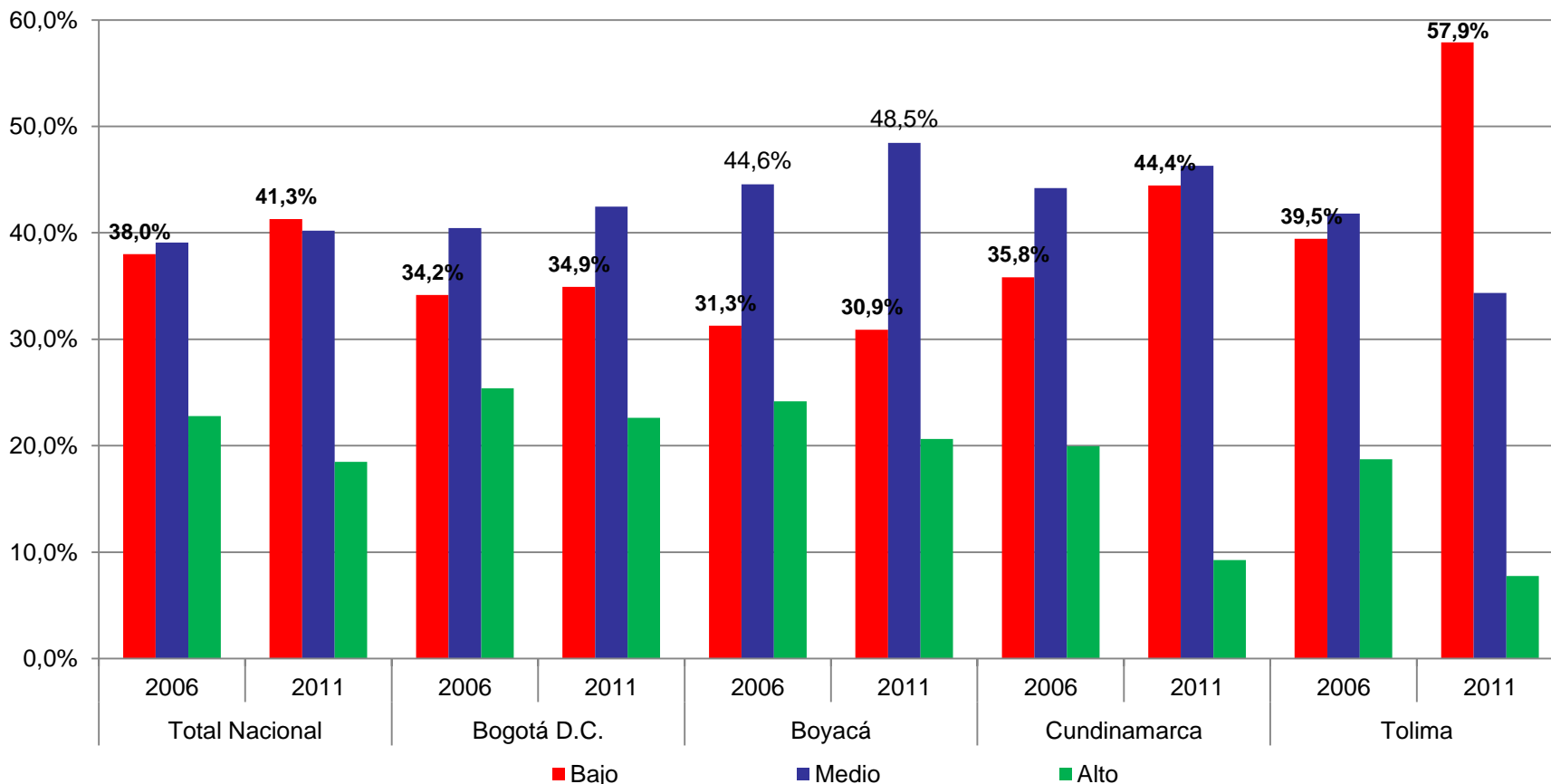
Ingreso de las familias de los estudiantes nuevos que ingresan a la educación superior

Ingreso de la familia del estudiante	Total Nacional		Bogotá		Boyacá		C/marca		Tolima	
	2006	2011	2006	2011	2006	2011	2006	2011	2006	2001
[0,1) SMLV	13,3%	15,7%	7,7%	8,6%	21,6%	25,8%	0,0%	0,0%	16,6%	25,4%
[1,2) SMLV	37,6%	42,0%	34,5%	37,5%	48,8%	48,7%	40,8%	66,7%	46,2%	50,1%
[2,7) SMLV	47,0%	39,1%	54,9%	48,6%	29,2%	25,0%	46,6%	33,3%	36,7%	24,0%
[7,) SMLV	2,2%	3,1%	2,9%	5,3%	0,4%	0,6%	12,7%	0,0%	0,4%	0,5%

	Total Nacional	Bogotá	Boyacá	C/marca	Tolima
% de estudiantes con nivel educativo de la madre universitario o superior 2011	16,3%	20,5%	13,3%	n.d.	7,3%
% de estudiantes prov. familias con vivienda propia 2011	68,8%	66,7%	68,3%	71,4%	60%

3. Caracterización académica de la población estudiantil

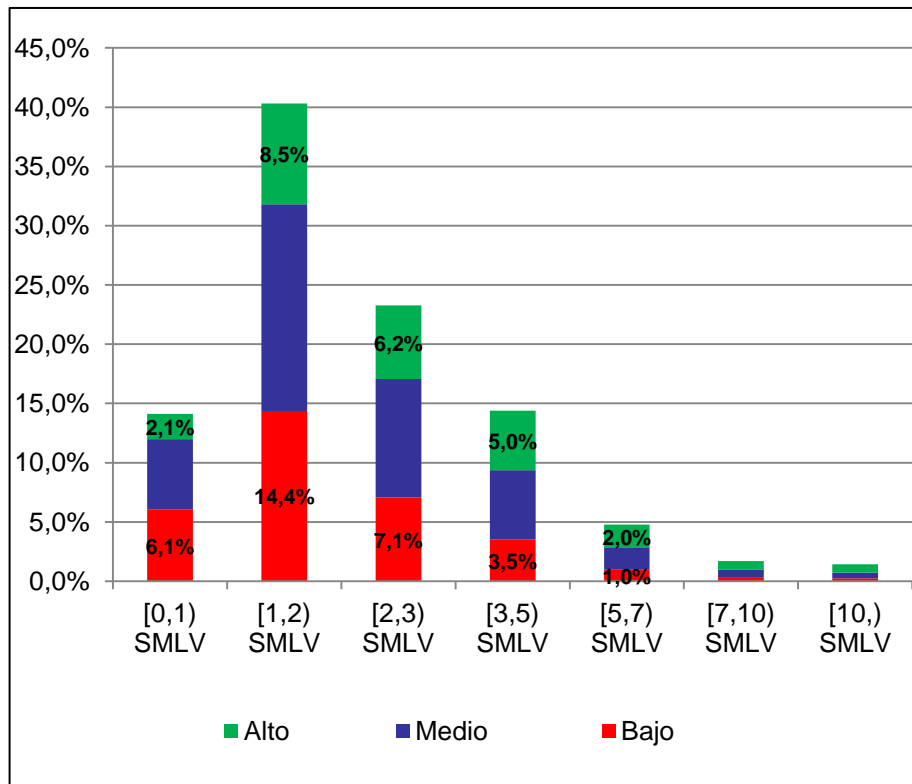
Clasificación Pruebas SABER 11 de los estudiantes nuevos que ingresan a la educación superior



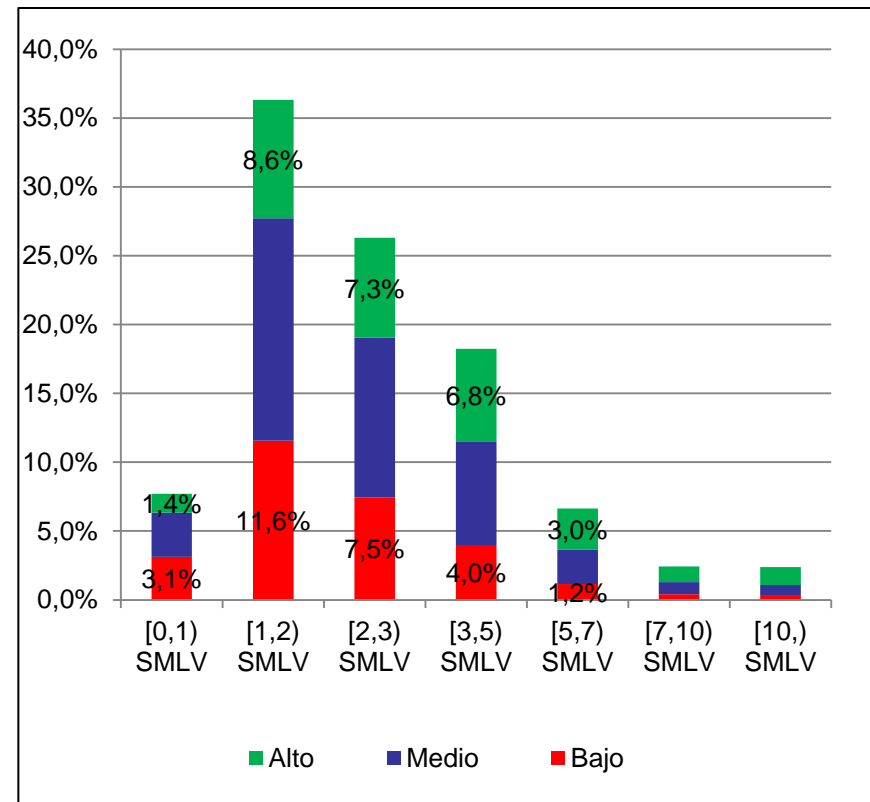
Fuente: SPADIES

Comparación entre rangos de ingresos de las familias del total de los estudiantes y clasificación pruebas SABER 11 en el 2011

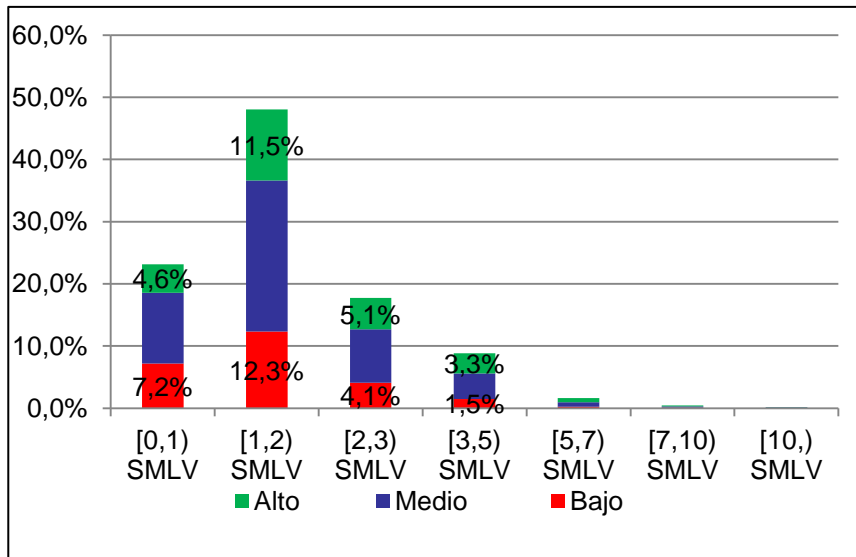
TOTAL NACIONAL



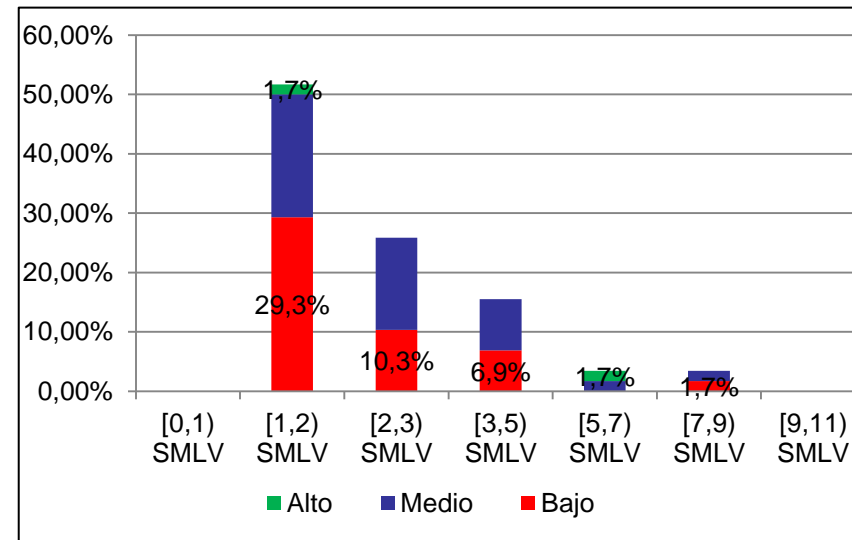
Bogotá



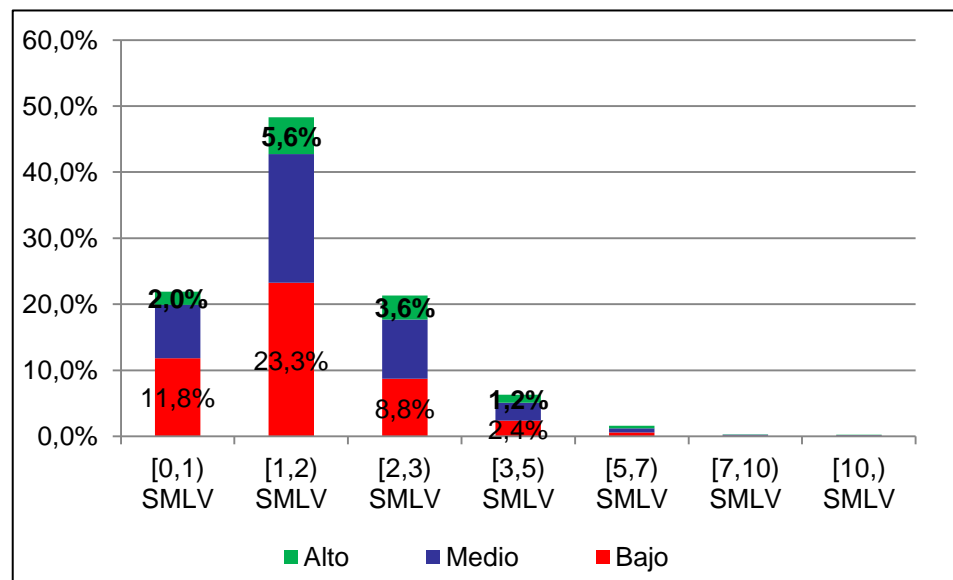
Boyacá



Cundinamarca

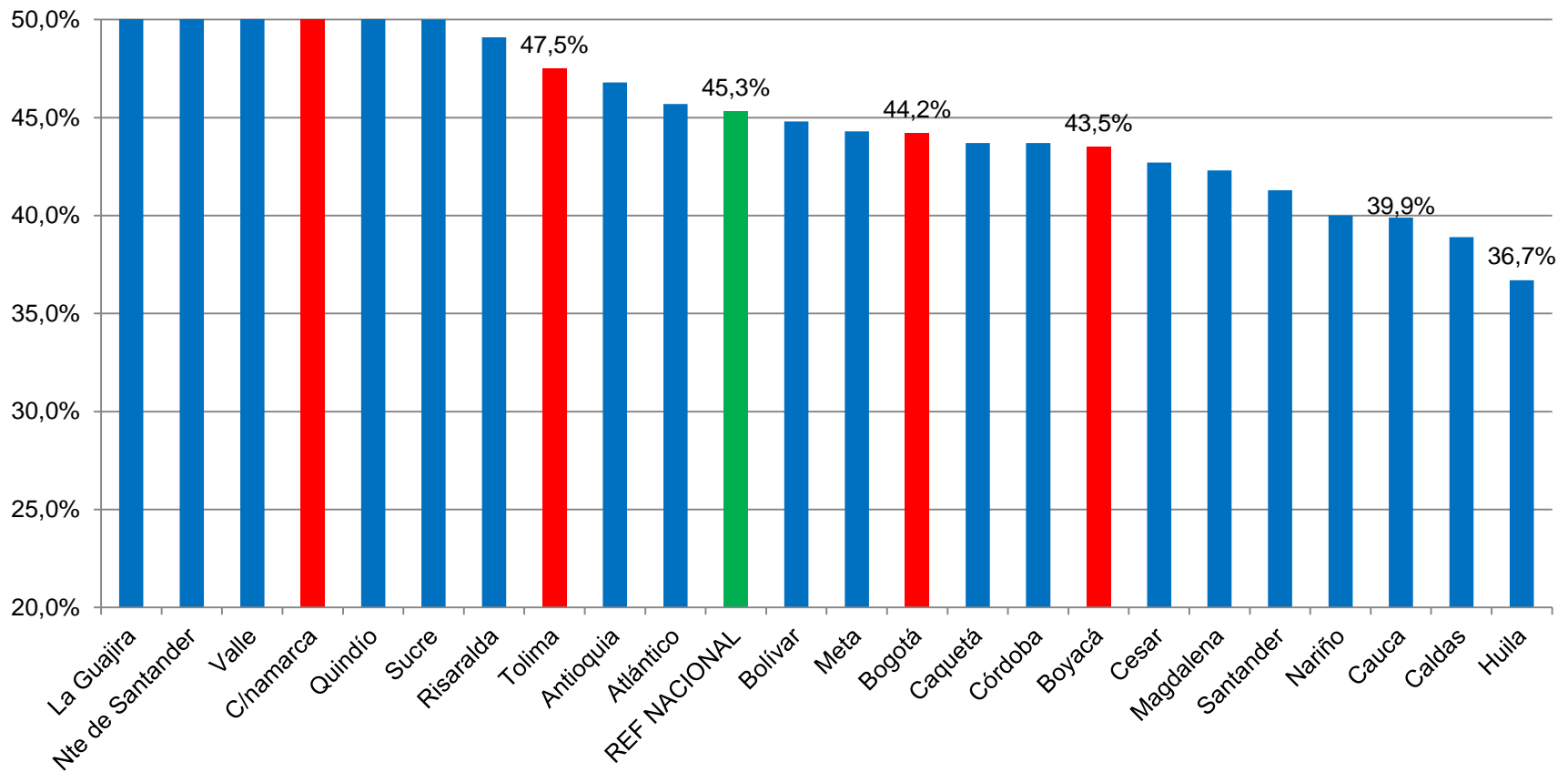


Tolima



4. Tasa de deserción por cohorte

Tasa de deserción acumulada por cohorte nivel universitario según departamento



Fuente: SPADIES

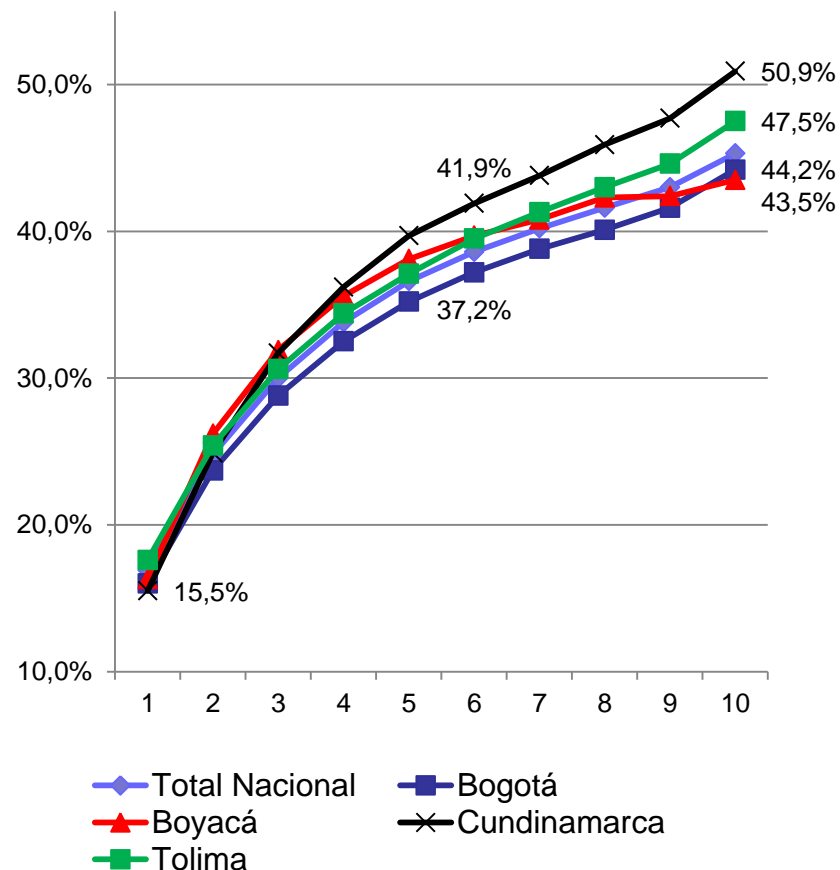
Tasa de deserción acumulada por cohorte según nivel de formación

	Nivel de formación		
	Universitario	Tecnológico	Técnica Profesional
Total Nacional	45,3%	54,7%	59,6%
Bogotá	44,2%	58,3%	65,6%
Boyacá	43,5%	50,1%	n.d.
Cundinamarca	50,9%	n.d.	n.d.
Tolima	47,5%	57,7%	n.d.

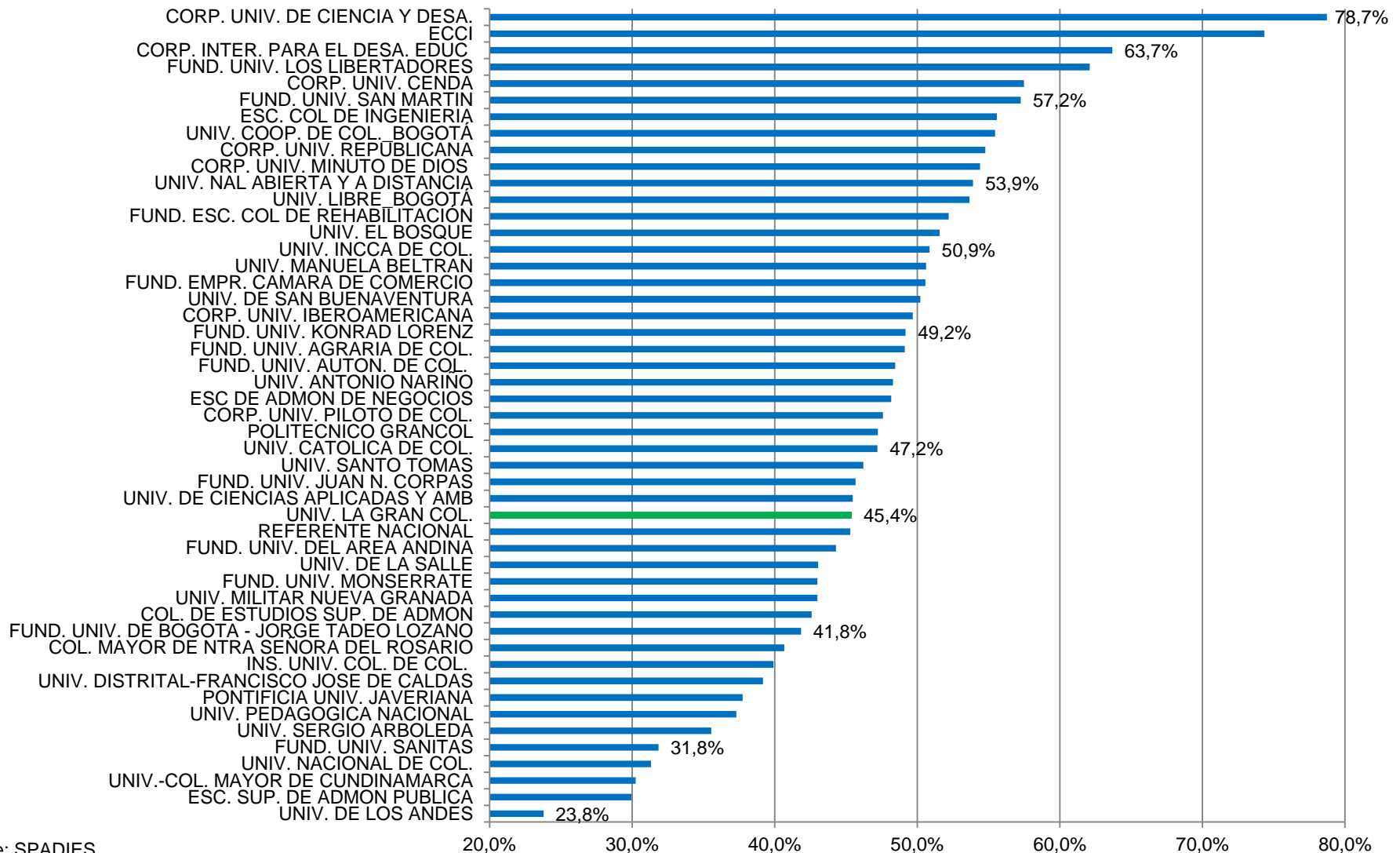
Fuente: SPADIES

Cálculos con base en información de noviembre de 2011

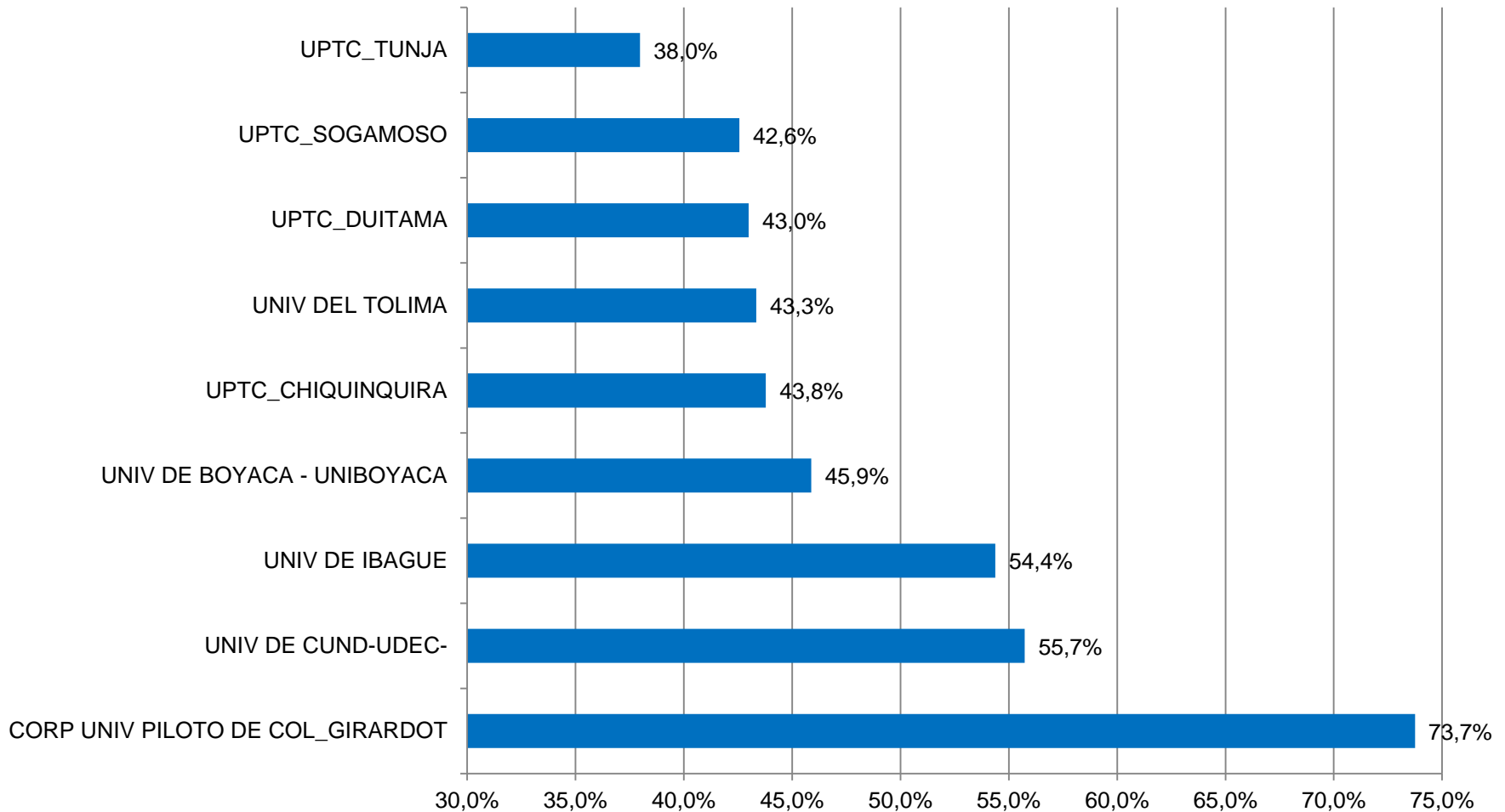
Evolución tasa de deserción acumulada nivel de formación universitario



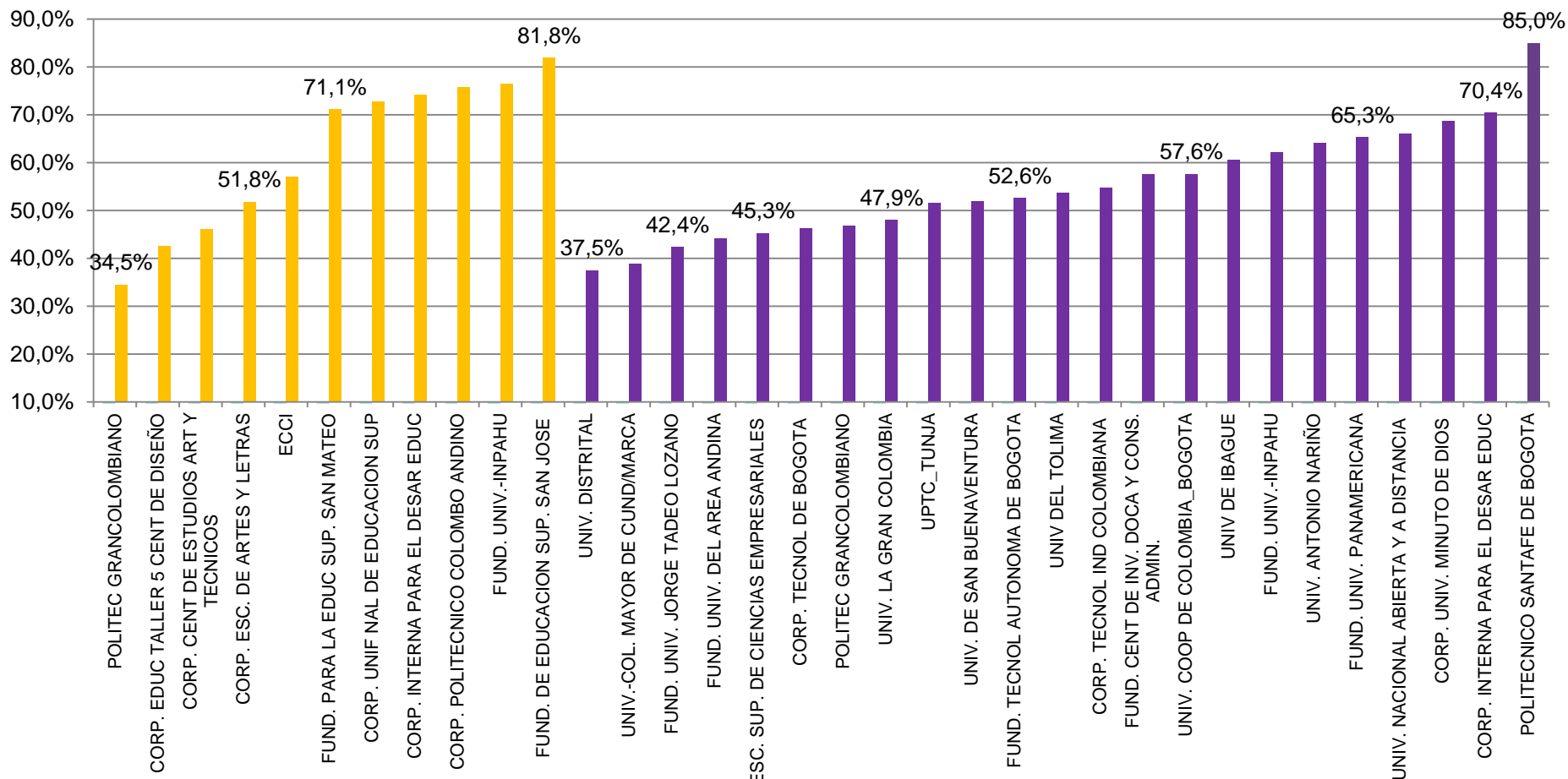
Tasa de deserción acumulada por cohorte a decimo semestre nivel de formación universitario



Boyacá, Cundinamarca y Tolima. Tasa de deserción nivel de formación universitario



Tasa de deserción acumulada por cohorte a sexto semestre niveles técnico y tecnológico



Técnico

Tecnológico

Tasa de deserción acumulada por cohorte en décimo semestre según área de conocimiento

Área de conocimiento	Total Nacional	Bogotá	Boyacá	C/marca	Tolima
Ingeniería, arquitectura, urbanismo y afines	55,6%	56,8%	50,7%	57,1%	56,5%
Bellas artes	52,0%	52,6%	54,7%	n.d.	n.d
Agronomía, veterinaria y afines	51,3%	56,5%	43,4%	55,9%	54,8%
Economía, administración, contaduría y afines	50,0%	52,3%	40,1%	52,0%	48,8%
Matemáticas y ciencias naturales	49,4%	40,5%	46,8%	n.d.	48,8%
Ciencias de la educación	48,2%	45,0%	40,2%	50,3%	61,2%
Ciencias sociales y humanas	45,2%	45,3%	42,4%	49,1%	49,6%
Ciencias de la salud	39,1%	41,3%	39,5%	51,5%	36,6%

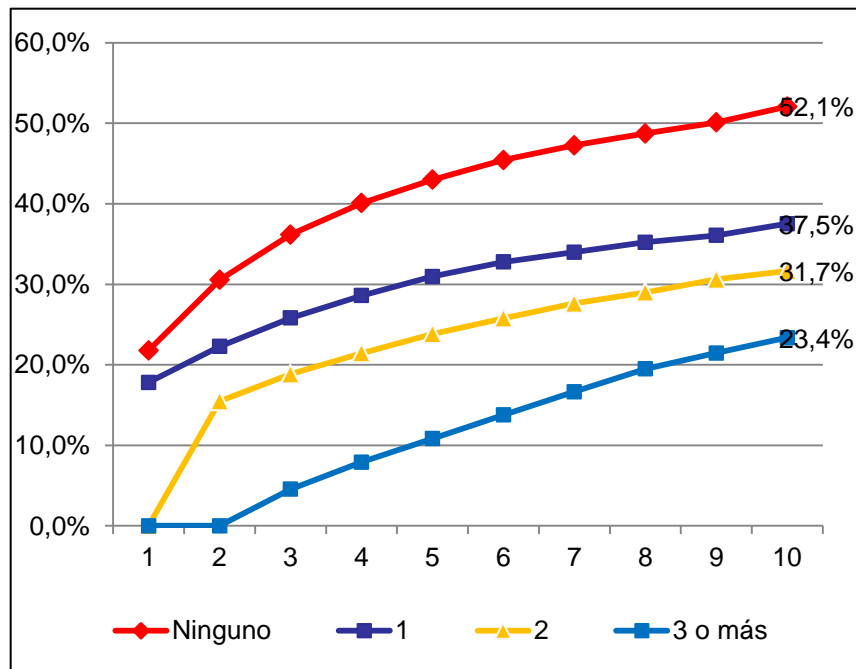
5. Tasa de deserción anual

Departamento	2010	2011
Total Nacional	12,9%	11,8%
Bogotá	16,0%	15.2%
Boyacá	11,0%	n.d.
Cundinamarca	15,5%	18,0%
Tolima	13,7%	14,1%

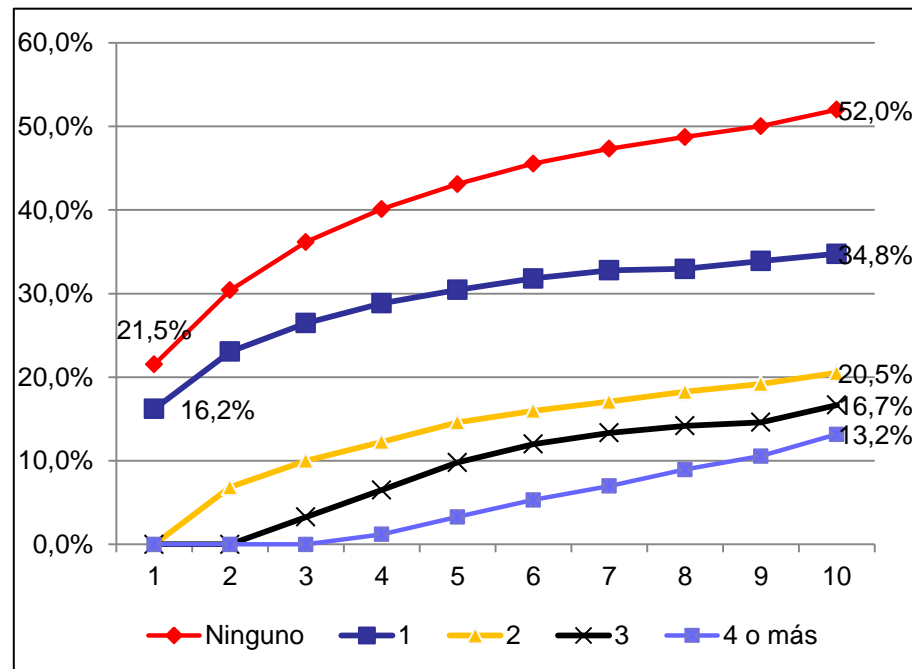
Fuente: SPADIES.

6. Impacto de los apoyos académicos en la tasa de deserción estudiantil

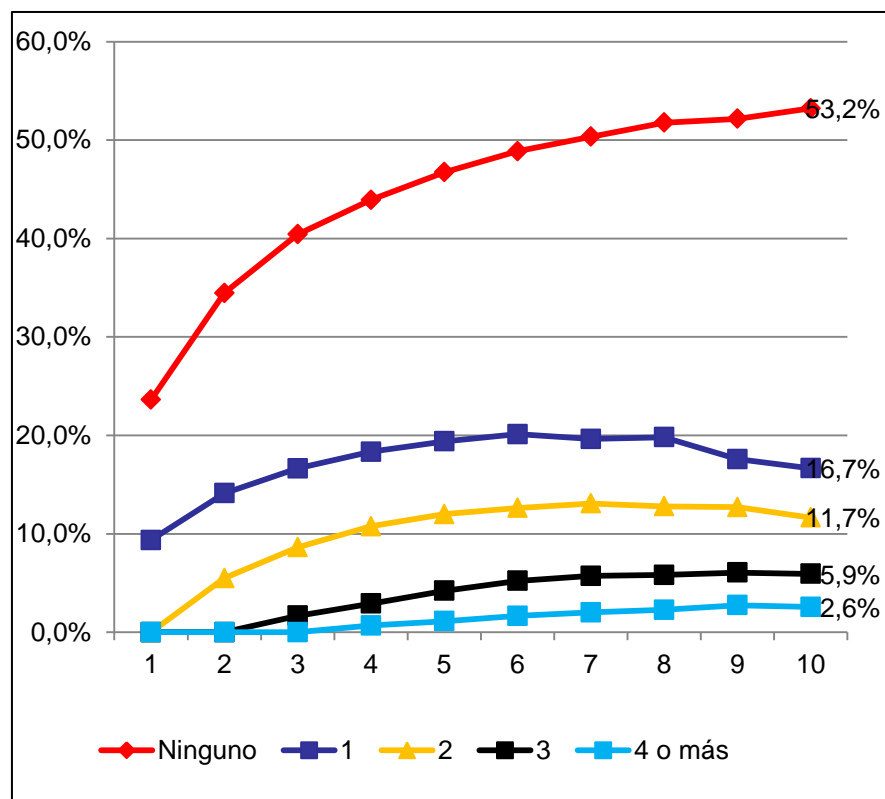
Total nacional



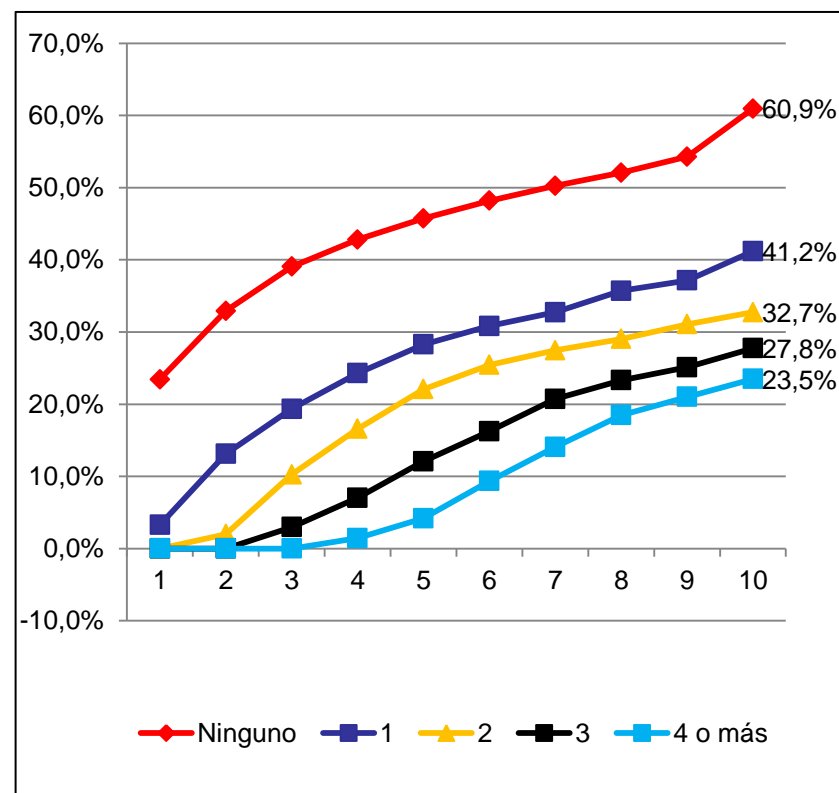
Bogotá, D.C.



Boyacá

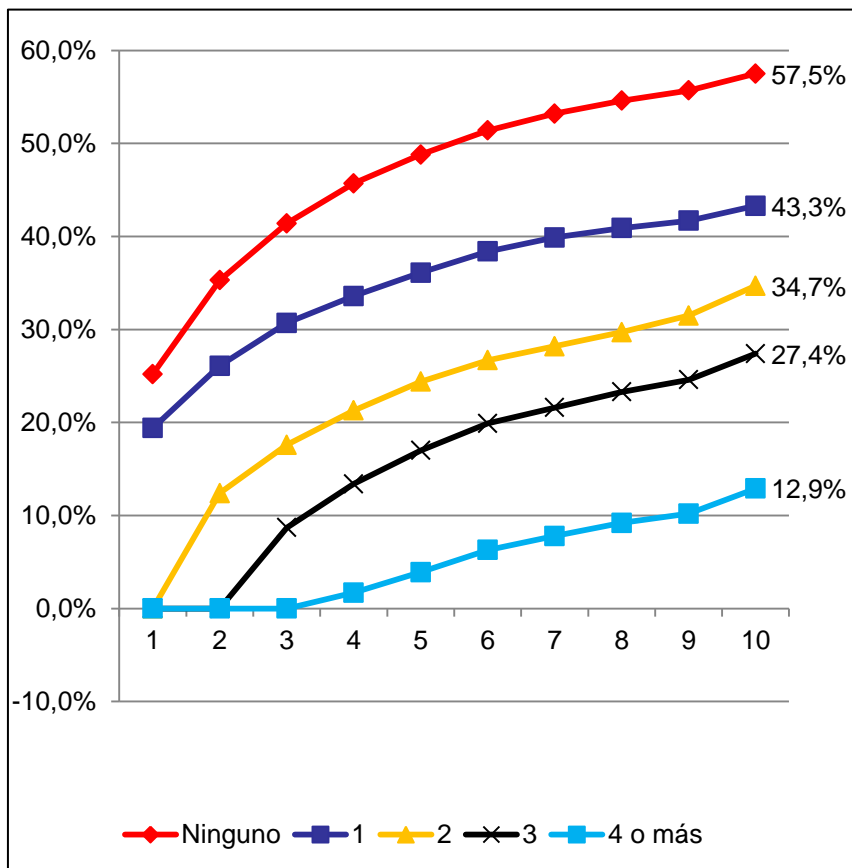


Cundinamarca

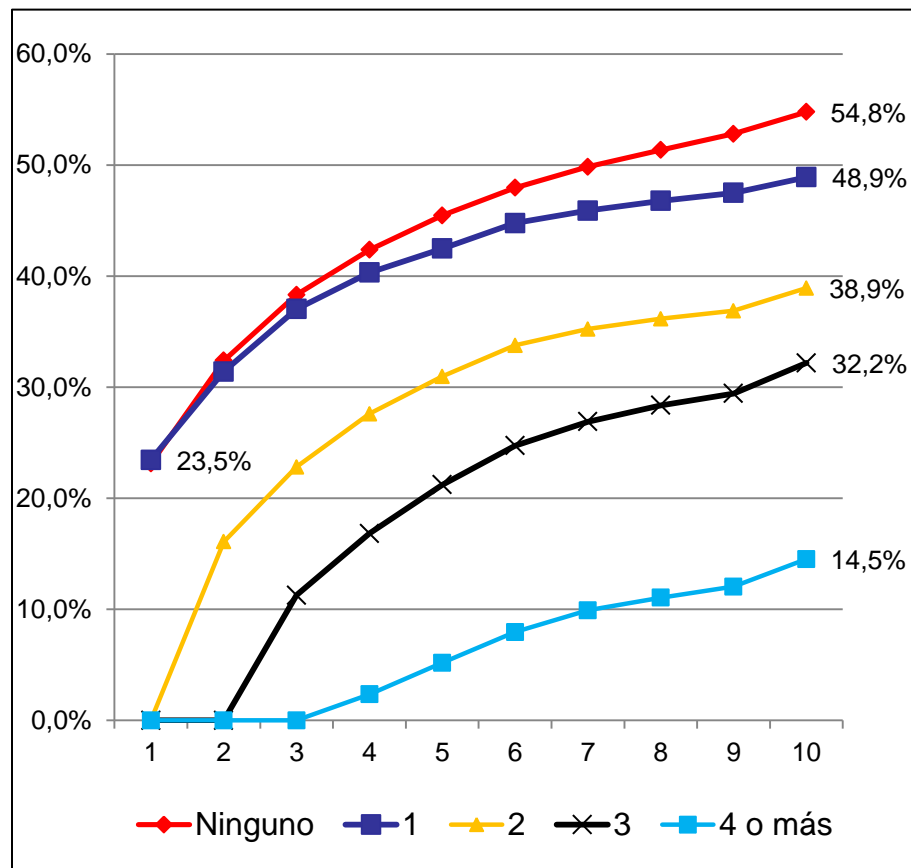


Impacto de los apoyos financieros en la tasa de deserción estudiantil

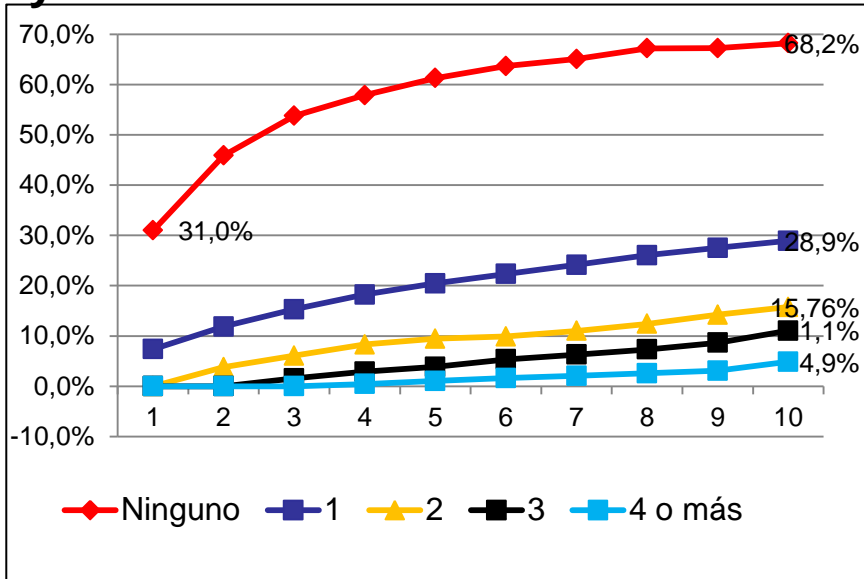
Total nacional



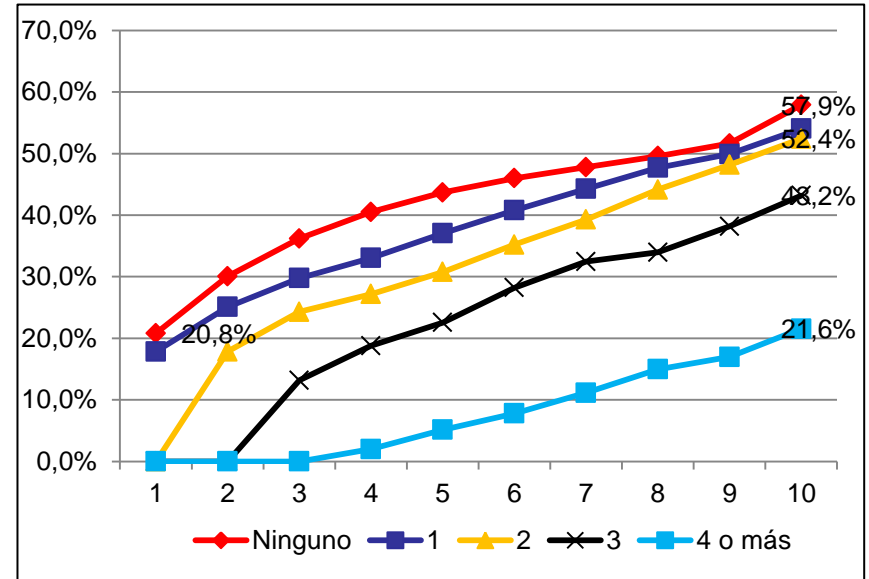
Bogotá, D.C.



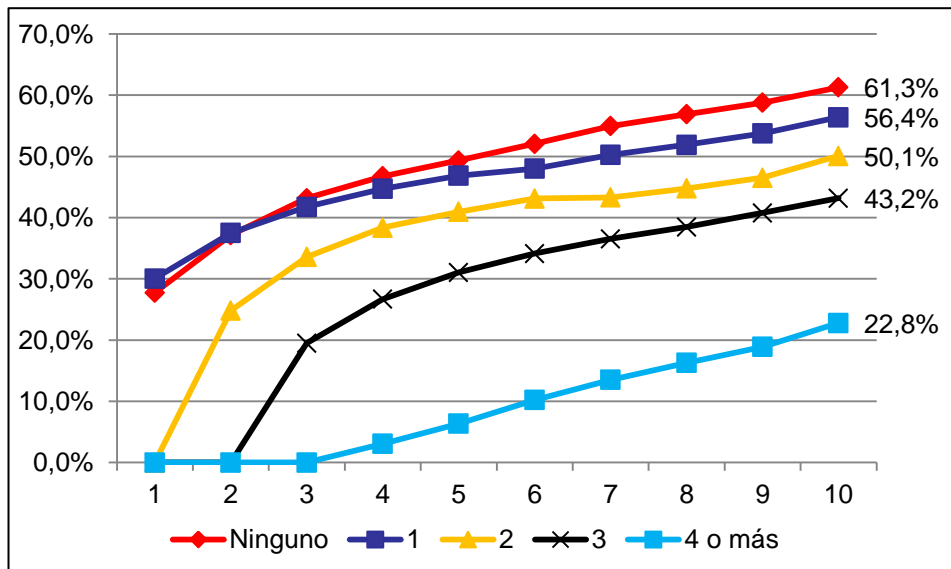
Boyacá



Cundinamarca



Tolima



7. Recursos dejados de percibir por el fenómeno de la deserción 2009

Costo de la deserción IES Oficiales (millones)

IES	Tasa deserción 2009_1	Costo deserción por semestre (\$ miles 2009)	% costo deserción / ingresos IES
UNIVERSIDAD PEDAGÓGICA NACIONAL	11,6%	3.844.520	10,5%
UNIVERSIDAD PEDAGÓGICA Y TECNOLÓGICA DE COLOMBIA	9,4%	5.280.618	7,8%
UNIVERSIDAD MILITAR NUEVA GRANADA	9,3%	3.413.685	6,2%
UNIVERSIDAD COLEGIO MAYOR DE CUNDINAMARCA	11,2%	1.226.726	9,8%
UNIVERSIDAD DE CUNDINAMARCA UDEC	10,7%	2.454.723	15,2%
UNIVERSIDAD DISTRITAL FRANCISCO JOSÉ DE CALDAS	11,5%	6.308.351	5,9%
UNIVERSIDAD NACIONAL ABIERTA Y A DISTANCIA UNAD	23,5%	5.230.501	9,4%
UNIVERSIDAD DEL TOLIMA	16,0%	7.065.676	21,3%
TOTAL NACIONAL		\$ 221.112	

Recursos dejados de percibir IES Privadas (millones)

	Nacional	Bogotá	Boyacá	Cundinamarca	Tolima
Técnica Profesional	13.764.921.211	7.860.678.711	-	64.837.571	471.824.960
Tecnológica	15.651.861.082	7.142.207.913	13.899.234	333.036.576	55.314.205
Universitaria	190.664.561.681	92.718.598.862	2.737.936.861	4.839.668.125	371.239.749
Total	\$220.081.343.974	\$ 107.721.485.486	\$ 2.751.836.095	\$ 5.237.542.272	\$ 898.378.915

Cálculos con base en SNIES y SPADIES.

Bogota D.C

PONTIFICIA UNIV. JAVERIANA	9.352.719.349
UNIV. DE LOS ANDES	5.713.229.816
UNIV. CATOLICA DE COLOMBIA	5.312.244.251
FUND. UNIVERSITARIA LOS LIBERTADORES	5.233.702.561
COLEGIO MAYOR DE NUESTRA SERA DEL ROSARIO	5.017.077.244
UNIV. LIBRE	4.453.552.124
UNIV. DE LA SALLE	4.280.203.862
FUND. UNIV. DE BOGOTA-JORGE TADEO LOZANO	3.849.606.259
CORP. UNIFICADA NACIONAL DE EDUCACION SUPERIOR-CUN-	3.559.411.994
FUND. UNIV. AUTONOMA DE COLOMBIA -FUAC-	3.510.125.469
FUND. UNIV. CENTRAL	3.448.635.877
POLITECNICO GRANCOLOMBIANO	3.397.762.705
UNIV. SANTO TOMAS	3.352.039.402
UNIV. EL BOSQUE	3.056.042.755
UNIV. SERGIO ARBOLEDA	3.033.380.666
UNIV. EXTERNADO DE COLOMBIA	2.918.724.627
CORP. UNIVERSITARIA MINUTO DE DIOS	2.353.655.608
UNIV. LA GRAN COLOMBIA	2.283.405.183
ESC. COLOMBIANA DE INGENIERIA JULIO GARAVITO	2.233.906.770
UNIV. MANUELA BELTRÁN -UMB-	2.211.894.143
UNIV. ANTONIO NARIÑO	1.912.216.739

CORP. UNIV. PILOTO DE COLOMBIA	1.699.527.525
UNIV. EAN	1.625.925.650
FUND. UNIVERSITARIA PANAMERICANA	1.579.870.413
FUND. UNIVERSITARIA DEL AREA ANDINA	1.541.519.679
FUND. UNIVERSITARIA-INPAHU	1.397.413.148
UNIV. INCCA DE COLOMBIA	1.371.784.541
FUND. DE EDUCACION SUPERIOR SAN JOSE -FESSANJOSE-	1.342.477.404
CORP. UNIVERSITARIA UNITEC	1.136.191.950
CORP. UNIVERSITARIA IBEROAMERICANA	1.117.247.317
UNIV. DE SAN BUENAVENTURA	1.045.036.840
UNIV. DE CIENCIAS APLICADAS Y AMBIENTALES UDCA.	999.432.557
FUND. UNIVERSITARIA JUAN N. CORPAS	917.818.804
CORP. INTERNACIONAL PARA EL DESARROLLO EDUCATIVO -CIDE-	836.012.399
FUND. PARA LA EDUCACION SUPERIOR SAN MATEO	818.504.630
FUND. UNIVERSITARIA DE CIENCIAS DE LA SALUD	797.557.140
FUND. UNIVERSITARIA AGRARIA DE COLOMBIA -UNIAGRARIA-	795.686.884
CORP. UNIVERSITARIA REPUBLICANA	672.607.843
FUND. CENTRO DE INVESTIGACION DOCENCIA Y CONSULTORIA ADMINISTRATIVA-F-CIDCA-	647.514.732
FUND. UNIV. DE AMERICA	612.044.564
FUND. UNIVESITARIA EMPRESARIAL DE LA CAMARA DE COMERCIO DE BOGOTA	595.896.761
UNIVERSITARIA AGUSTINIANA- UNIAGUSTINIANA	562.694.381
FUND. UNIVERSITARIA KONRAD LORENZ	511.448.589
CORP. UNIVERSITARIA DE COLOMBIA IDEAS	452.707.826
FUND. UNIVERSITARIA MONSERRATE	419.229.634
POLITECNICO INTERNACIONAL INSTITUCION DE EDUCACION SUPERIOR	402.460.955
CORP. UNIVERSAL DE INVESTIGACION Y TECNOLOGIA -CORUNIVERSITEC-	351.455.732
CORP. ESC. DE ARTES Y LETRAS	312.011.659
CORP. POLITECNICO COLOMBO ANDINO	301.911.565

CORP. UNIVERSITARIA DE CIENCIA Y DESARROLLO	276.456.627
CORP. DE EDUCACION NACIONAL DE ADMINISTRACION-CENDA-	213.159.290
CORP. EDUCATIVA TALLER 5 CENTRO DE DISEÑO	188.829.503
FUND. CENTRO DE EDUCACION SUPERIOR,INVESTIGACION Y PROFESIONALIZACION -CEDINPRO-	175.081.159
CORP. TECNOLOGICA INDUSTRIAL COLOMBIANA - TEINCO	168.686.475
FUND. UNIVERSITARIA SANITAS	163.149.949
FUND. ESC. COLOMBIANA DE REHABILITACION	158.270.155
CORP. TECNOLOGICA DE BOGOTA	118.199.369
FUND. DE EDUCACION SUPERIOR NUEVA AMERICA	105.953.520
ESC. SUPERIOR DE CIENCIAS EMPRESARIALES -INTESEG-	84.522.724
FUND. INTERAMERICANA TECNICA-FIT-	77.899.298
COLEGIO DE ESTUDIOS SUPERIORES DE ADMINISTRACION-CESA-	72.402.536
FUND. UNIVERSITARIA SAN ALFONSO- FUSA-	71.217.655
FUND. ESC. COLOMBIANA DE HOTELERIA Y TURISMO-ECOTET-	63.233.109
FUND. UNIVERSITARIA LUIS AMIGO FUNLAM	62.181.580
CORP. CENTRO DE NUESTRA SEÑORA DE LAS MERCEDES	58.506.260
UNIV. DE LA SABANA	56.550.400
CORP. CENTRO DE ESTUDIOS ARTISTICOS Y TECNICOS-CEART-	56.544.798
FUND. TECNOLOGICA AUTONOMA DE BOGOTA-FABA-	53.814.581
CORP. TECNICA DE COLOMBIA -CORPOTEC-	48.616.706
CORP. JHON F. KENNEDY	43.557.876
FUND. POLITECNICA - CORPO	24.421.808
CORP. INSTITUTO COLOMBO ALEMAN PARA LA FORMACION TECNOLOGICA-ICAFT-	15.716.619
UNION AMERICANA DE EDUCACION SUPERIOR	9.899.735
INSTITUCION UNIVERSITARIA COLOMBO AMERICANA - UNICA	7.085.228

Boyacá

UNIVERSIDAD DE BOYACA UNIBOYACA	1.605.083.245
UNIVERSIDAD SANTO TOMAS	692.695.592
UNIVERSIDAD ANTONIO NARIÑO	375.749.785
FUNDACION UNIVERSITARIA DE SAN GIL - UNISANGIL - UNION AMERICANA DE EDUCACION SUPERIOR	78.075.042 232.431

Cundinamarca

UNIVERSIDAD DE LA SABANA	4.410.423.506
CORPORACION UNIVERSITARIA MINUTO DE DIOS	430.669.982
CORPORACION UNIVERSIDAD PILOTO DE COLOMBIA	235.283.999
CORPORACION UNIFICADA NACIONAL DE EDUCACION SUPERIOR-CUN-	59.692.035
INSTITUTO SUPERIOR DE CIENCIAS SOCIALES Y ECONOMICO FAMILIARES-ICSEF-	45.458.636
UNIVERSIDAD SANTO TOMAS	33.244.203
CORPORACION JHON F. KENNEDY	21.922.013
UNION AMERICANA DE EDUCACION SUPERIOR	847.898

Tolima

CORPORACION UNIFICADA NACIONAL DE EDUCACION SUPERIOR-CUN-	476.748.698
UNIVERSIDAD ANTONIO NARIÑO	294.713.236
UNIVERSIDAD DE SAN BUENAVENTURA	69.090.644
CORPORACION JHON F. KENNEDY	49.204.259
UNIVERSIDAD SANTO TOMAS	8.299.228
UNION AMERICANA DE EDUCACION SUPERIOR	322.849

Gracias