



Libertad y Orden

**MINISTERIO DE EDUCACIÓN NACIONAL**  
República de Colombia

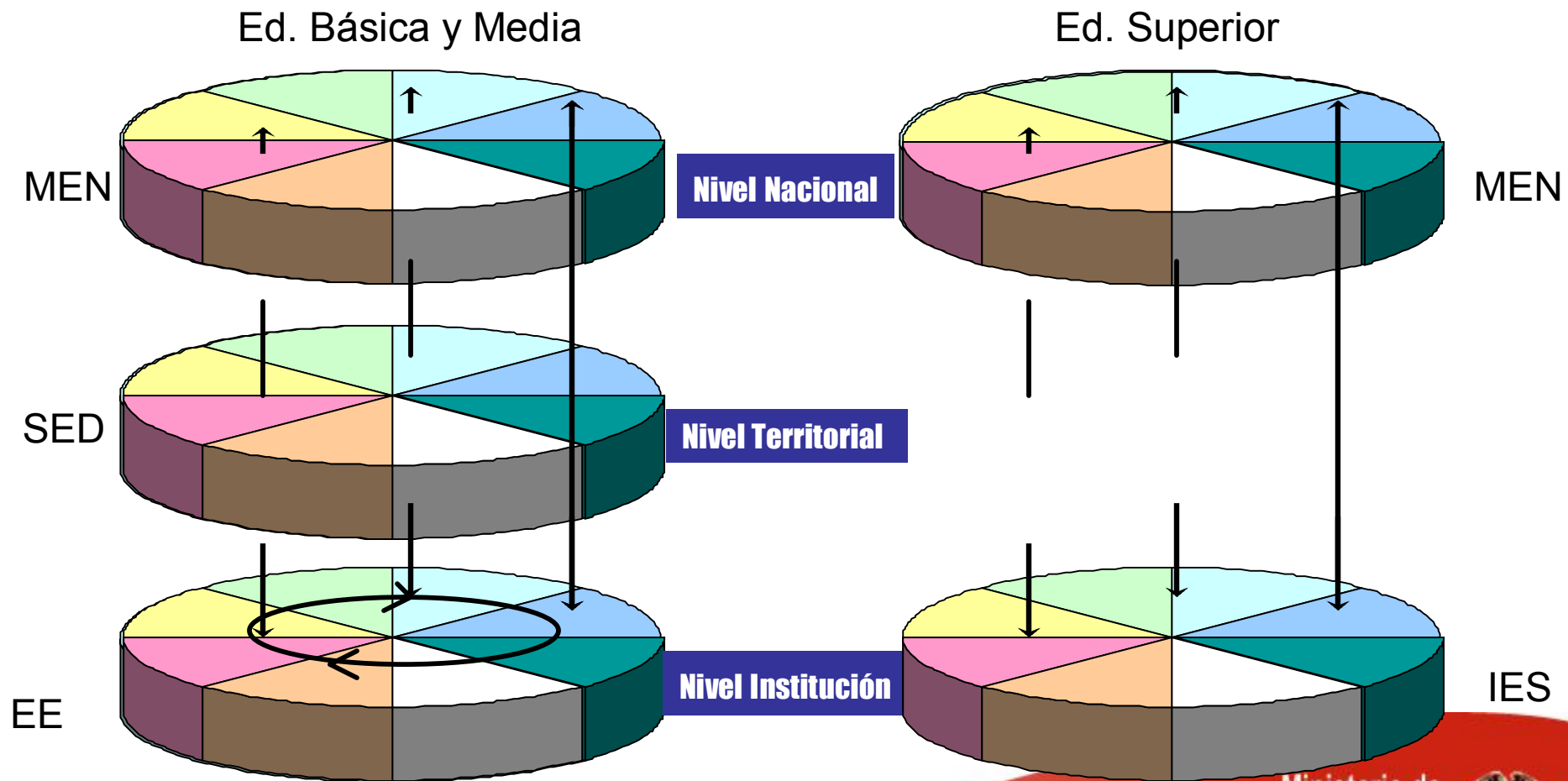
# SISTEMAS DE INFORMACION SECTOR EDUCACIÓN

## MODELO INTEGRADO

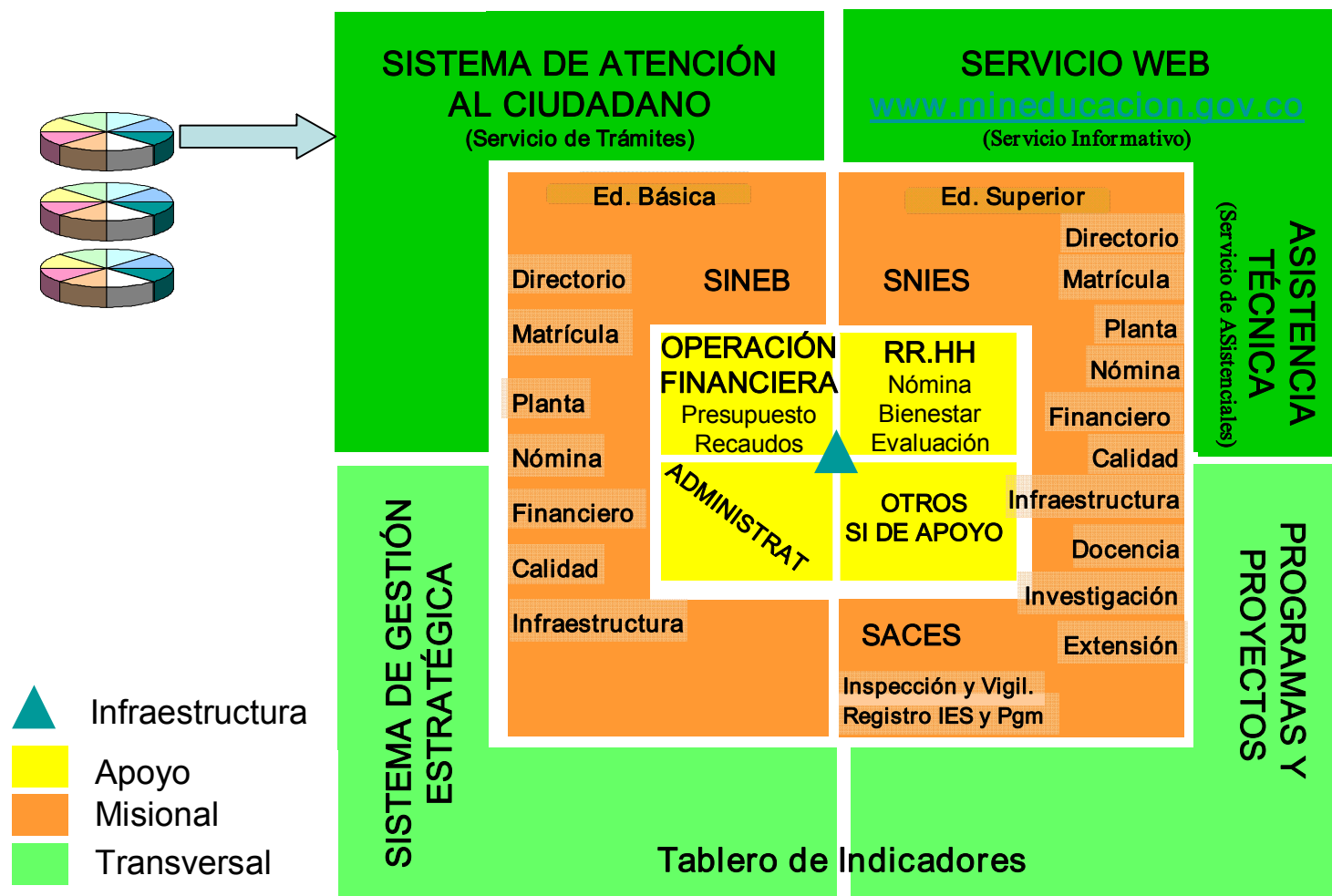


## Categorías de Información

LOS SISTEMAS DE INFORMACIÓN SE INTEGRAN SEGÚN LA ESTRUCTURA DEL SECTOR EDUCATIVO

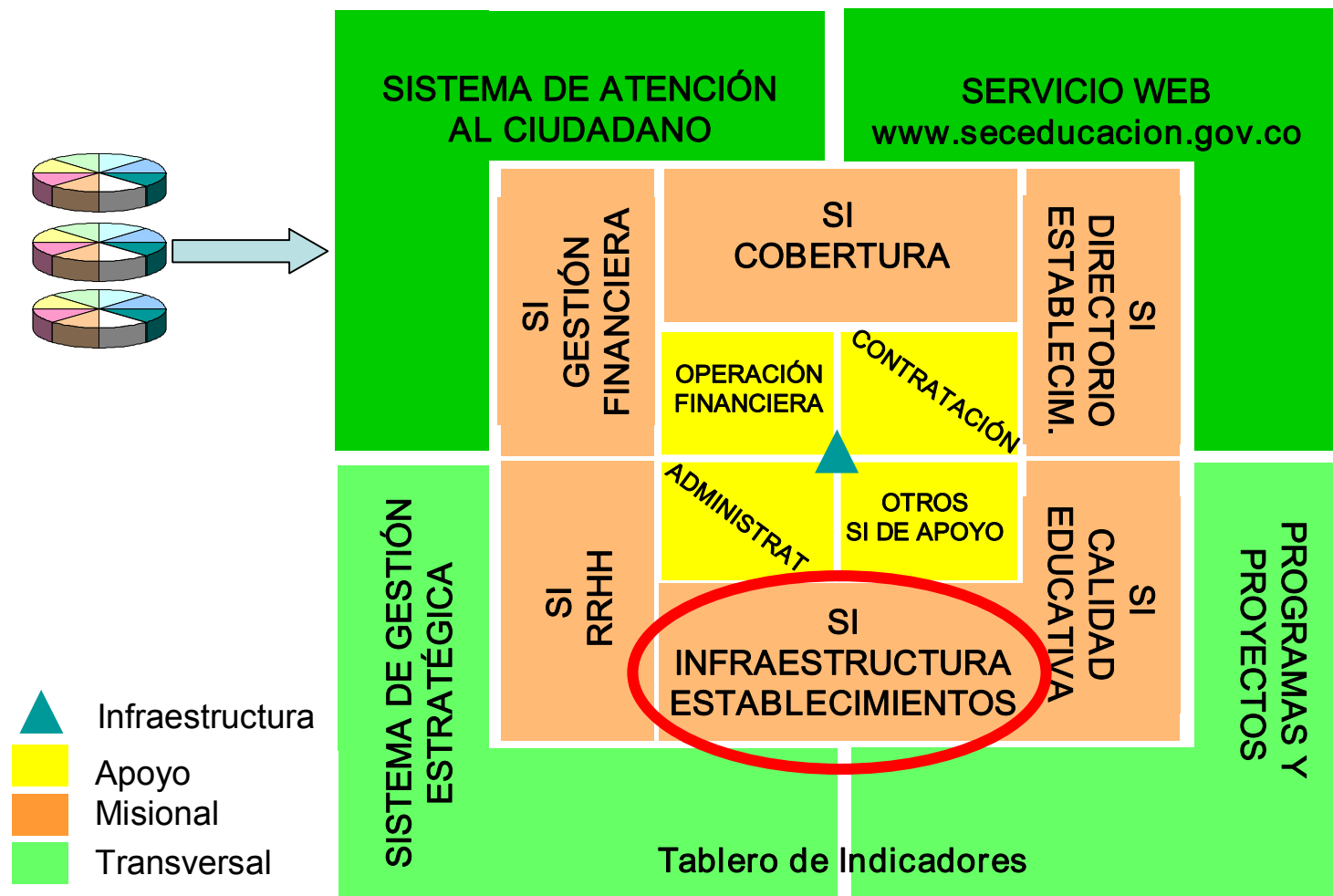


## MODELO CONCEPTUAL DE LOS SISTEMAS DE INFORMACIÓN DEL MINISTERIO DE EDUCACIÓN



## Nivel Secretarías

### MODELO CONCEPTUAL DE LOS SISTEMAS DE INFORMACIÓN DE LAS SECRETARÍAS DE EDUCACIÓN

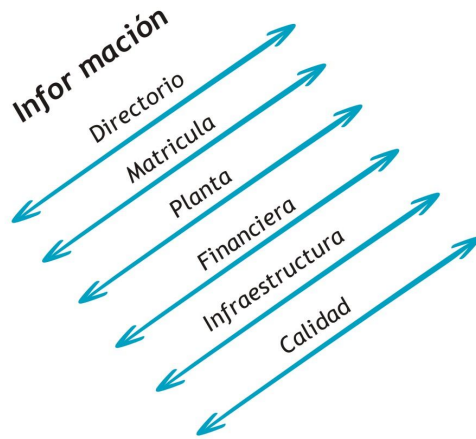




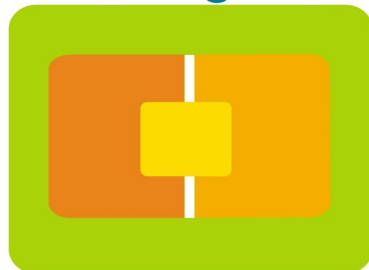
# Eficiencia

Los procesos del sector se apoyan en el Sistema Integral de Información en cada uno de los niveles.

## Nivel Nacional



## Nivel Regional



Red de Instituciones Educativas



Ministerio



## Nivel Institucional

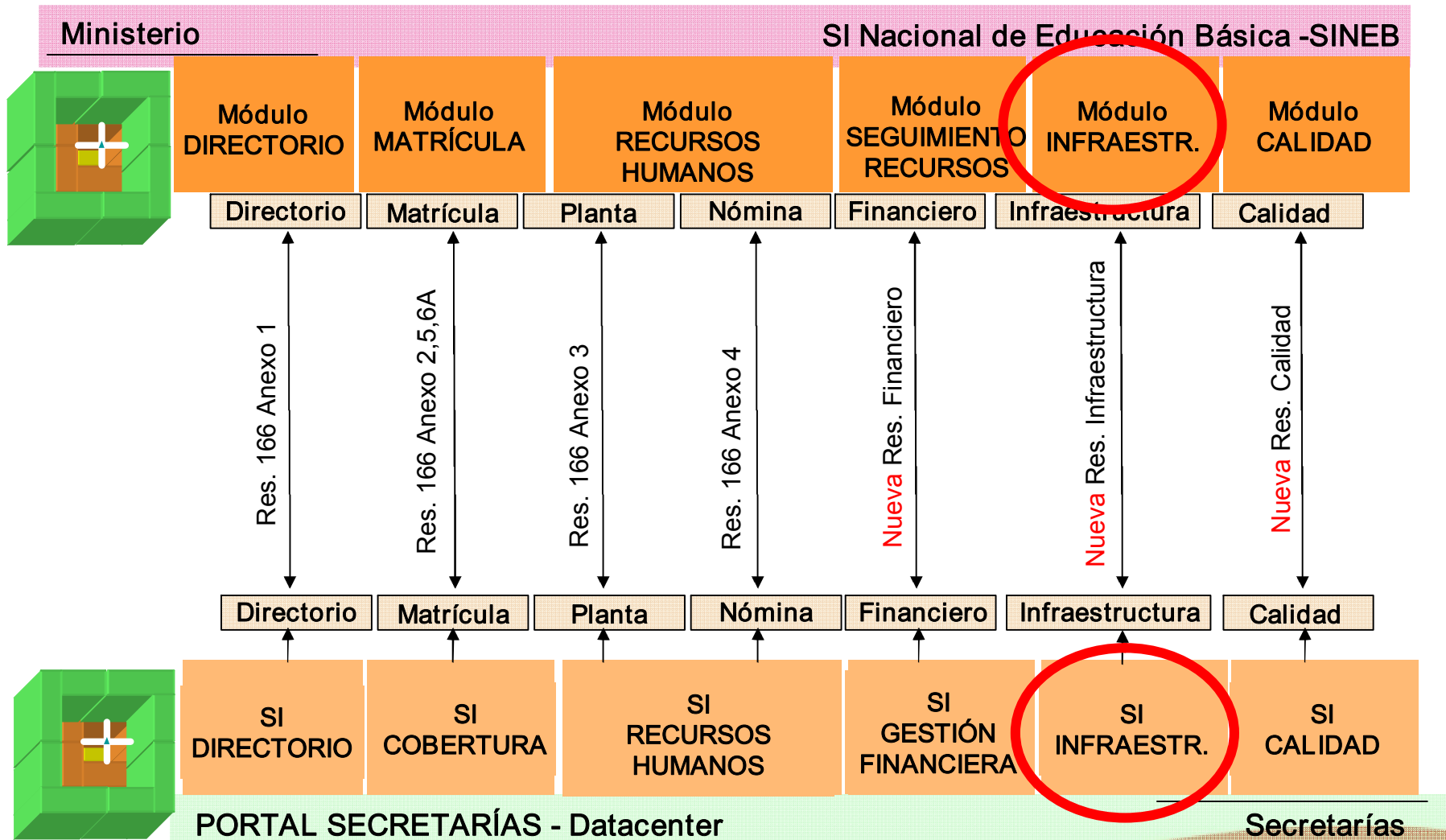


IES

Se ha realizado mejoramiento de los procesos de gestión en cada uno de los niveles



## Flujo de Intercambio de Información



## CONTENIDO RESOLUCIÓN 166

LA INFORMACIÓN RECOLECTADA MEDIANTE ESTE FLUJO DE INFORMACIÓN ES LA SIGUIENTE:

**Anexo 1 – Directorio de Establecimientos**

Datos Básicos, Jornadas y Niveles, Metodologías y Sedes

**Anexo 2 – Matrícula Oficial**

Matrícula Oficial: año anterior, matrícula año actual, matrícula Poblaciones con discapacidades, capacidades excepcionales, grupos étnicos y víctimas del conflicto.

**Anexo 3 – Información Docentes**

Recursos Humanos Docentes y Directivos, por grado, nivel educativo y tipo de vinculación

**Anexo 4 – Información Nómina**

Consolidado composición y valor de nómina por cargo, grado, tipo de devengo. 8Información Trimestral)

**Anexo 5 – Matrícula Sector No Oficial**

Matrícula No Oficial: año anterior, matrícula año actual, matrícula Poblaciones con discapacidades, capacidades excepcionales y grupos étnicos

**Anexo 6 – Detallado Alumno por Alumno**

Matrícula Oficial Detallada por Alumno con información básica

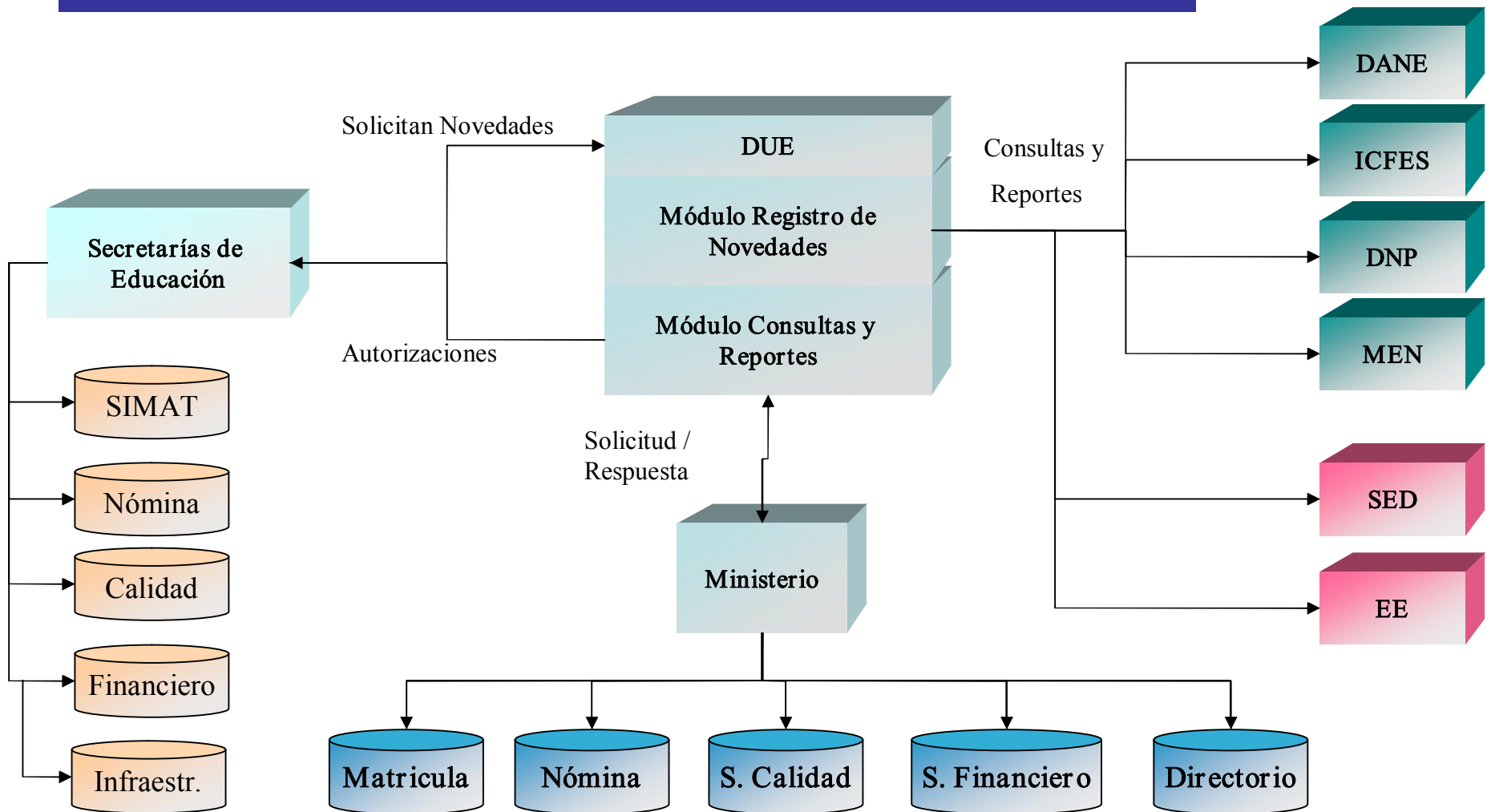


# Sistema de Directorio de Establecimientos

## Nivel Nacional



# Sistema Administración Directorio Establecimientos Educativos DUE



## Sistema Administración Directorio Establecimientos Educativos DUE

Novedad	Establecimiento Educativos	Sedes	Jornadas	Niveles	Metodologías	Grados
Crear	X	X	X	X	X	X
Actualizar Datos Básicos	X	x				
Cerrar	X	X	X	X	X	X
Fusionar		X				
Desfusionar		X				
Cambio de Municipio	X	X				
Cambio de Secretaría	X	X				

**Crear:** El usuario(s) debe aprobar la creación, con el fin de garantizar la confiabilidad del directorio de establecimientos.

**Actualizar Datos Básicos:** No afecta la consistencia de la información contenida en otros sistemas de información (sistema de matrícula, Resolución 166, Sistema de Educación Preescolar, Básica y Media)

**Otras Novedades:** La solicitud de las novedades de cierre, fusión, desfusión, cambio de municipio y cambio de Secretaría antes de ser aprobadas deben ser validadas con la información contenida en el sistema de matrícula y el sistema de Educación Preescolar, Básica y Media, con el fin de que se garantice la confiabilidad de la información.

## Sistema Administración Directorio Establecimientos Educativos DUE

**Cierre:** Una institución, sede, jornada, nivel, metodología o grado, no puede cerrarse si en el sistema de matrícula tiene reportados alumnos, antes del cierre la Secretaría de Educación debe garantizar que los alumnos sean trasladados a otras instituciones o sedes, que garantice la continuidad en la metodología y grado.

Para realizar el traslado de alumnos, se debe tener en cuenta el dato de proyección de cupos establecidos para la institución receptora de alumnos. La reubicación del alumno debe procurarse teniendo en cuenta otra sede de la misma institución o en una institución cercana que pertenezca al mismo municipio.

**Fusión de Sedes:** Para realizarse una fusión se debe tener en cuenta que la sede pertenezca al mismo municipio de la institución a fusionar.

**Desfusión de Sedes:** Para realizarse una desfusión se debe tener en cuenta si ésta que la sede pasa a ser una institución o debe realizar nuevamente el proceso de fusión.

**Cambio de Municipio:** Se debe verificar que el municipio corresponda a un municipio anexo y que la institución o sede se encuentre en el área de frontera.

**Cambio de Secretaría:** El cambio de Secretaría de puede dar por un cambio de una institución a un municipio anexo el cual es certificado o por que el municipio en mención pasa a ser certificado.

Como resultado de la aprobación de las novedades, el sistema administrador del directorio debe informar en tiempo real al sistema de matrícula para que realice los cambios en necesarios.

## CONTENIDO RESOLUCIÓN 166

LA INFORMACIÓN RECOLECTADA MEDIANTE ESTE FLUJO DE INFORMACIÓN ES LA SIGUIENTE:

Anexo 1 – Directorio de Establecimientos

Archivo 1 – Directorio EE

Información básica de Establecimientos Educativos

Archivo 2 – Información Jornadas/Grados

Relación Establecimiento Educativo – Sede- Jornada – Grado – Modelo Educativo

Archivo 3 – Información Sedes

Información Básica Sedes: Dirección, teléfono, zona

Archivo 4 – Inf. Adicional EE Privados

Datos propios de los EE privados: Número licencia funcionamiento, tarifas e idioma entre otros.

Archivo 5 – Prestadores Servicios Educ.

Información básica de los prestadores del Servicio Educativo: NIT, Nombre, Dirección, Teléfono.

# Sistema de Información de Infraestructura

## Nivel Secretarías



## CONTENIDO INFORMACIÓN DE INFRAESTRUCTURA ESTABLECIMIENTOS EDUCATIVOS

LA INFORMACIÓN RECOLECTADA MEDIANTE ESTE FLUJO DE INFORMACIÓN ES LA SIGUIENTE:

**Anexo 1 – Identificación del Predio**

Datos Básicos, Nombre Sede, Dirección Teléfono

**Anexo 2 – Información del Predio**

Clase, Tipo, Uso, Destinación Económica, Avalúo, zona, Riesgos, Topografía, Accesibilidad.

**Anexo 3 – Información del Lote**

Propiedad, Tenencia, Pleitos

**Anexo 4 – Servicios Públicos**

Acueducto, Alcantarillado, Desechos Sólidos, Comunicaciones, Gas, Electricidad

**Anexo 5 – Información Edificaciones**

Valor Patrimonial, Intervención a las edificaciones

**Anexo 6 – Información por Espacios**

Información Detallada

# Portal, DataCenter y Conectividad

## Nivel Secretarías

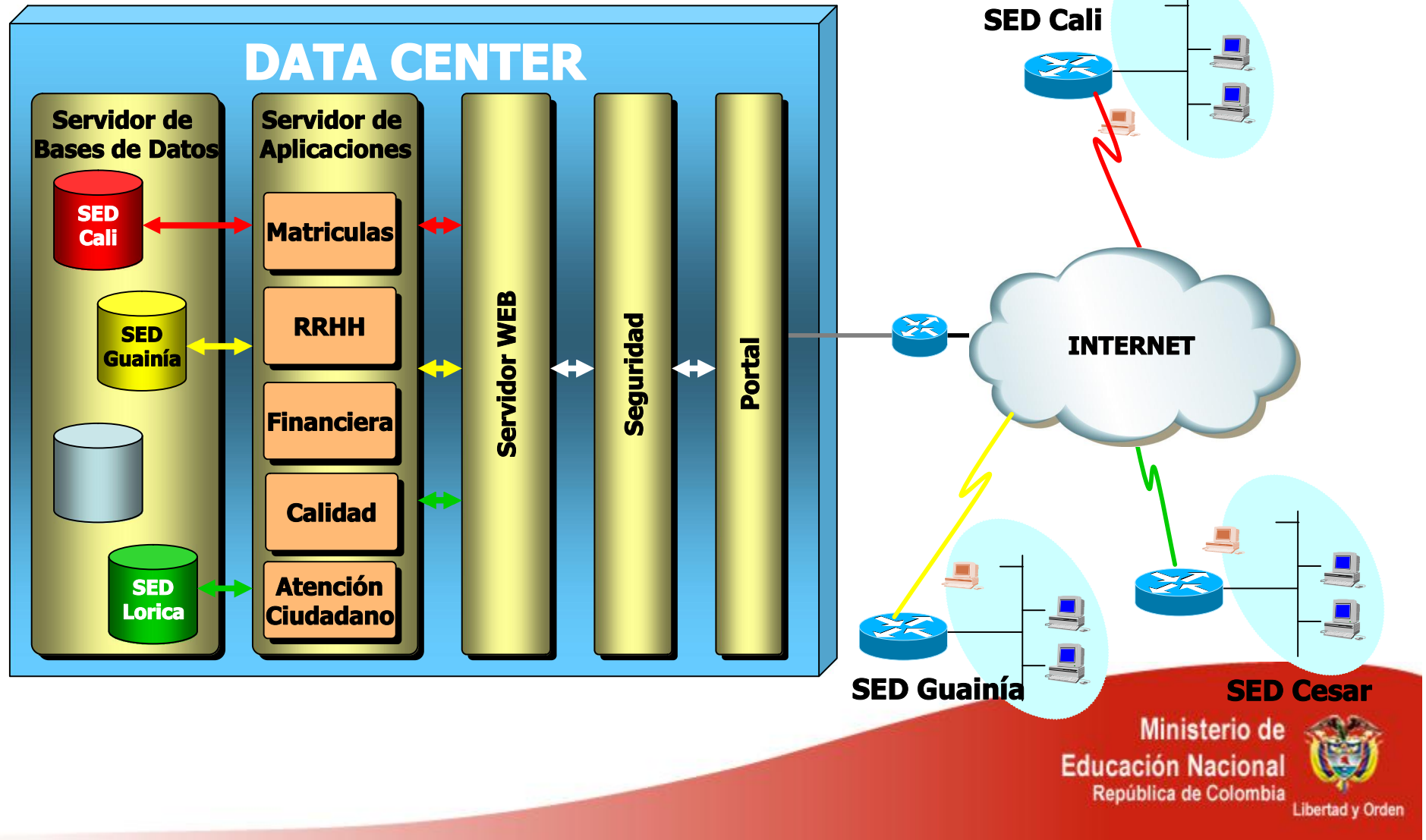




## Nivel Secretarías

# Data Center

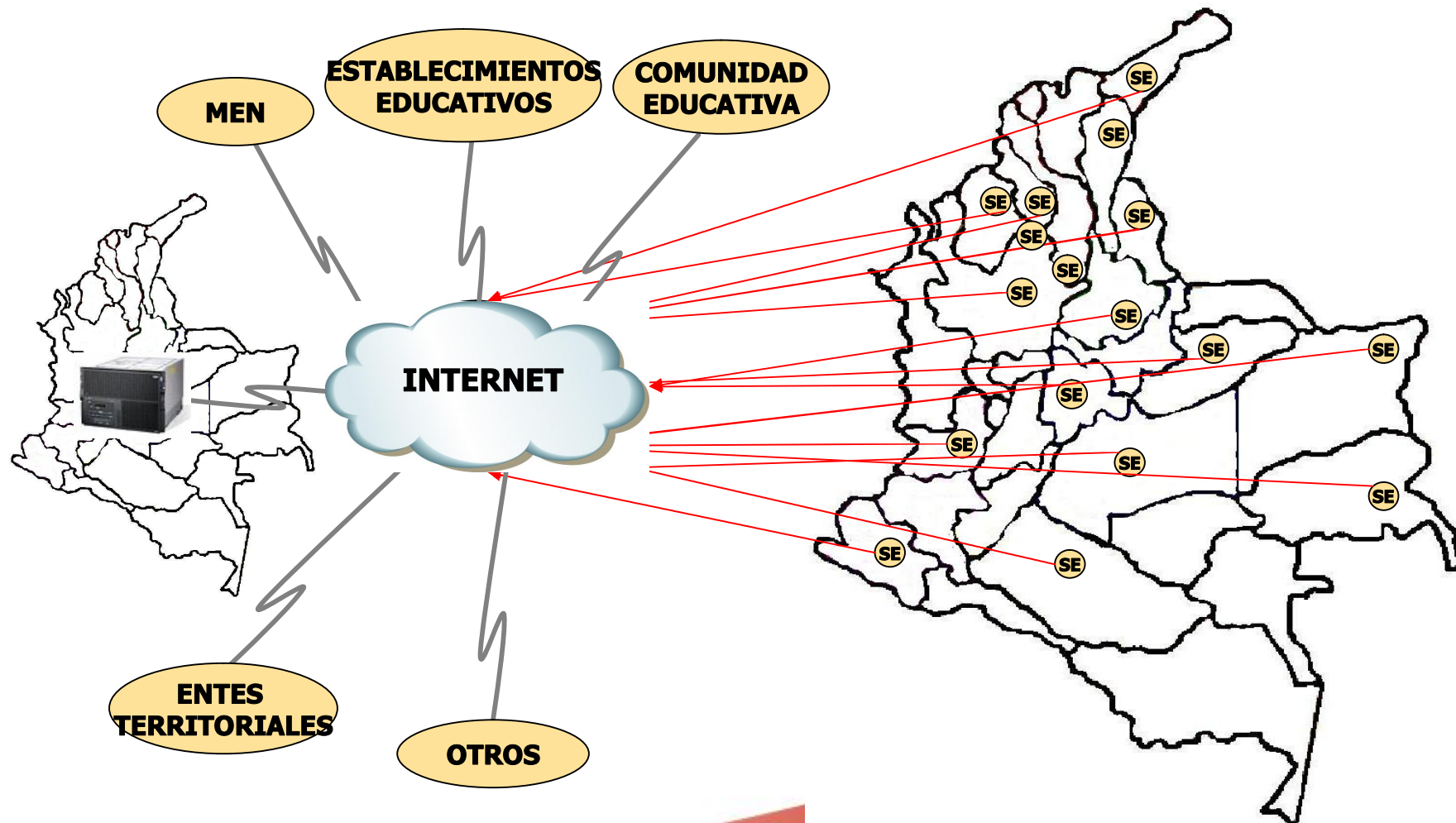
### La información es un bien de la SED



## Nivel Secretarías

# Data Center

## Operación Centralizada



# Plan de Ejecución

