



La educación  
es de todos

Mineducación

---

## Reunión Secretarios de Educación

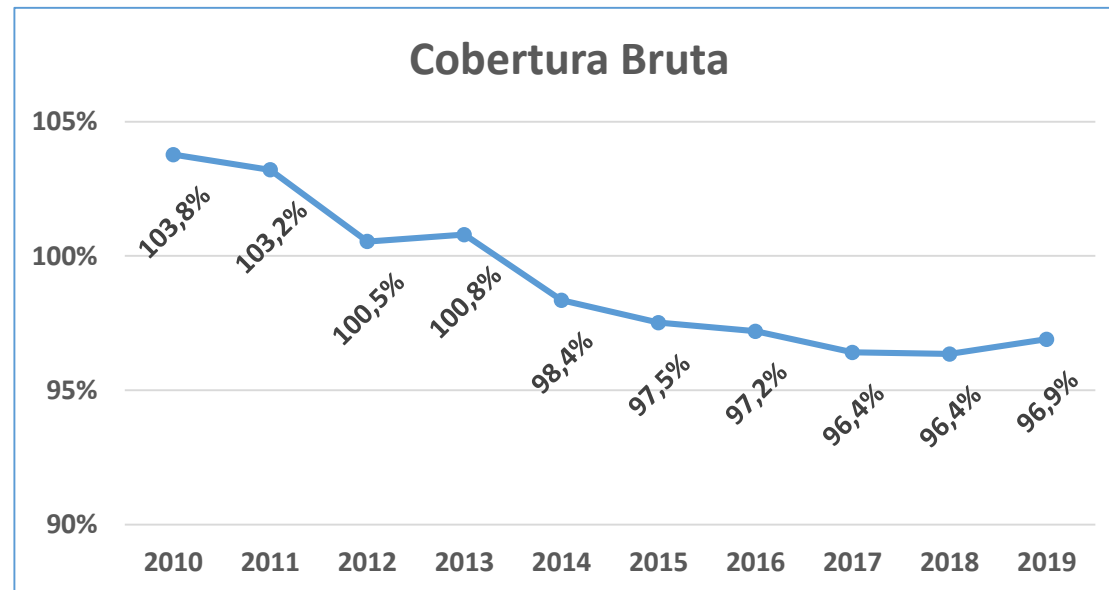
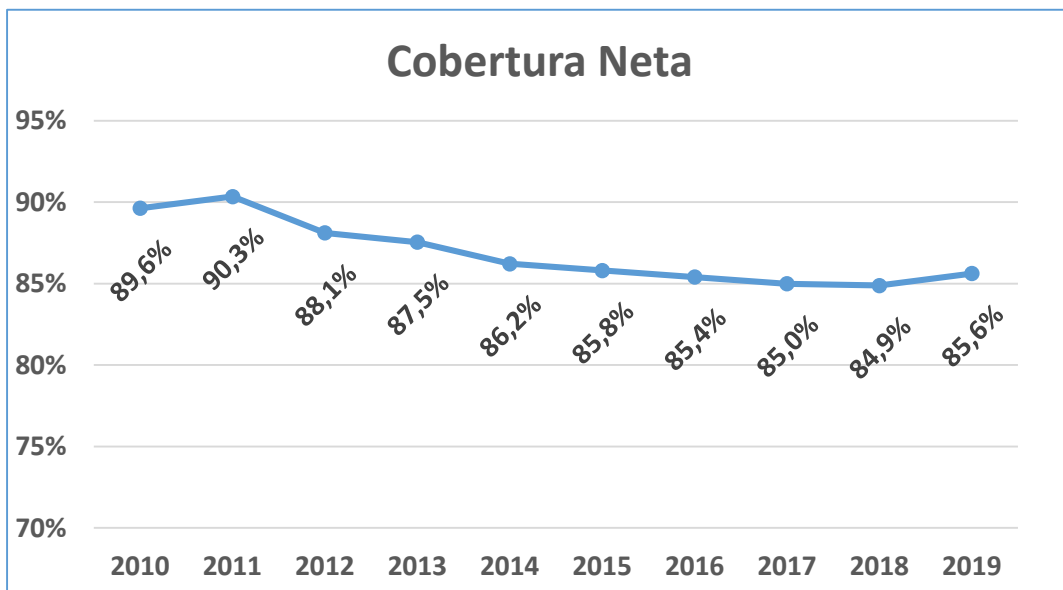
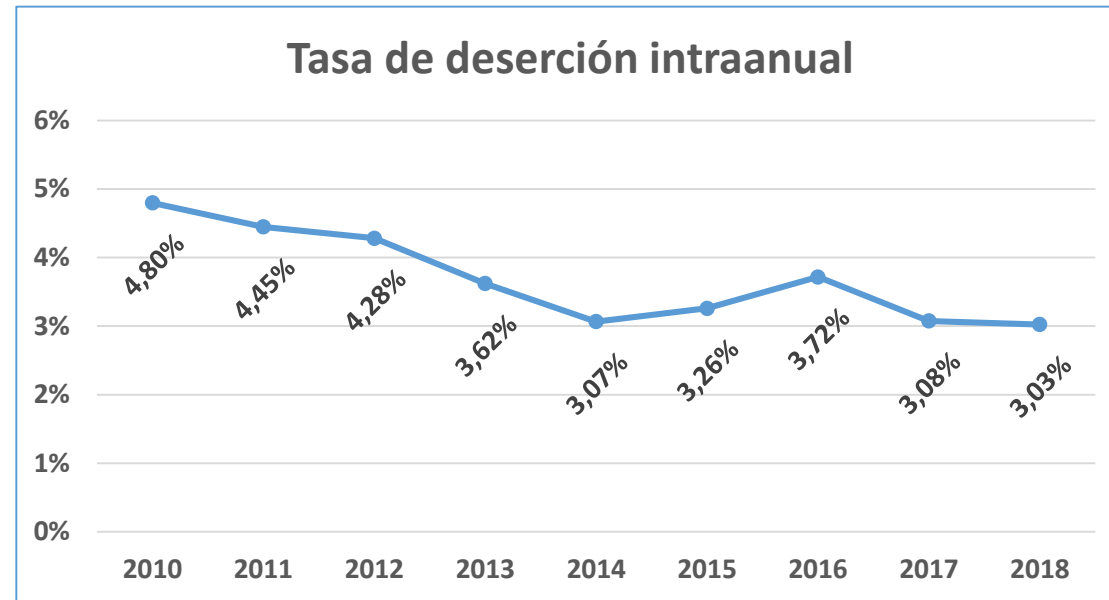
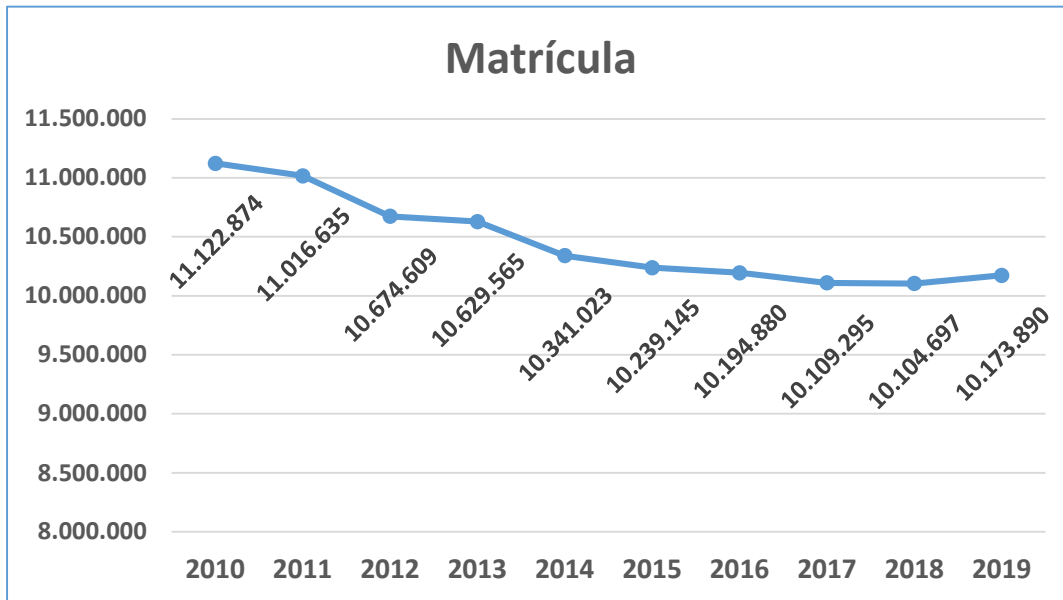
# **USO DE INFORMACIÓN PARA TOMA DE DECISIONES**

---

**Juan Carlos Martínez Martín**

**Bogotá, 23 de enero de 2020**

# EVOLUCIÓN PRINCIPALES INDICADORES COBERTURA - COLOMBIA



# **EJEMPLOS CON ENTES TERRITORIALES**

**Buenaventura**

**Boyacá**

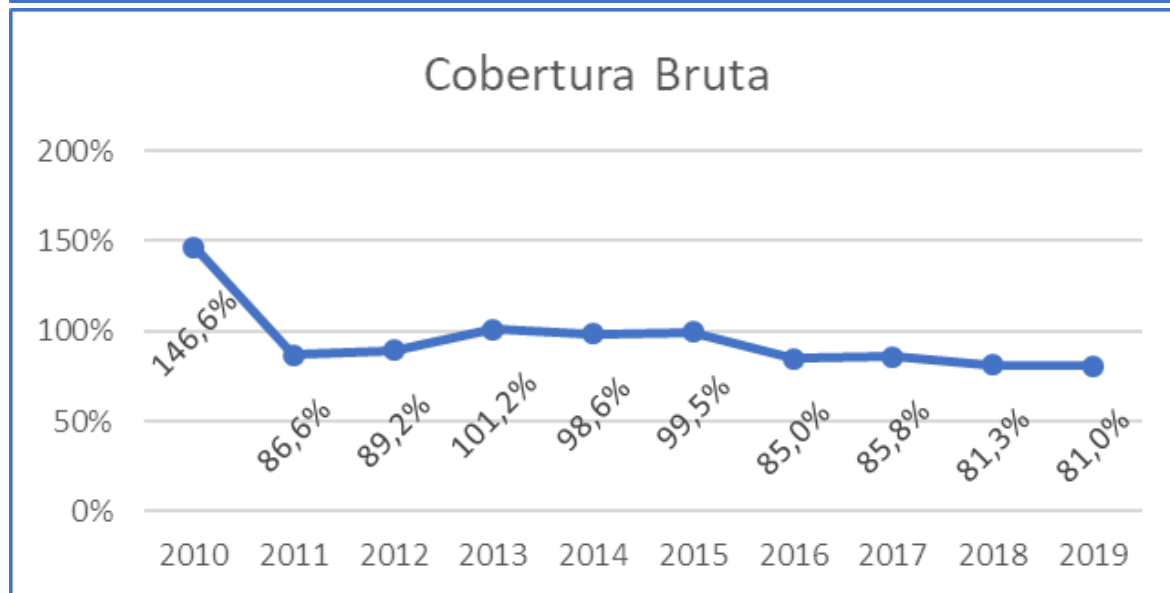
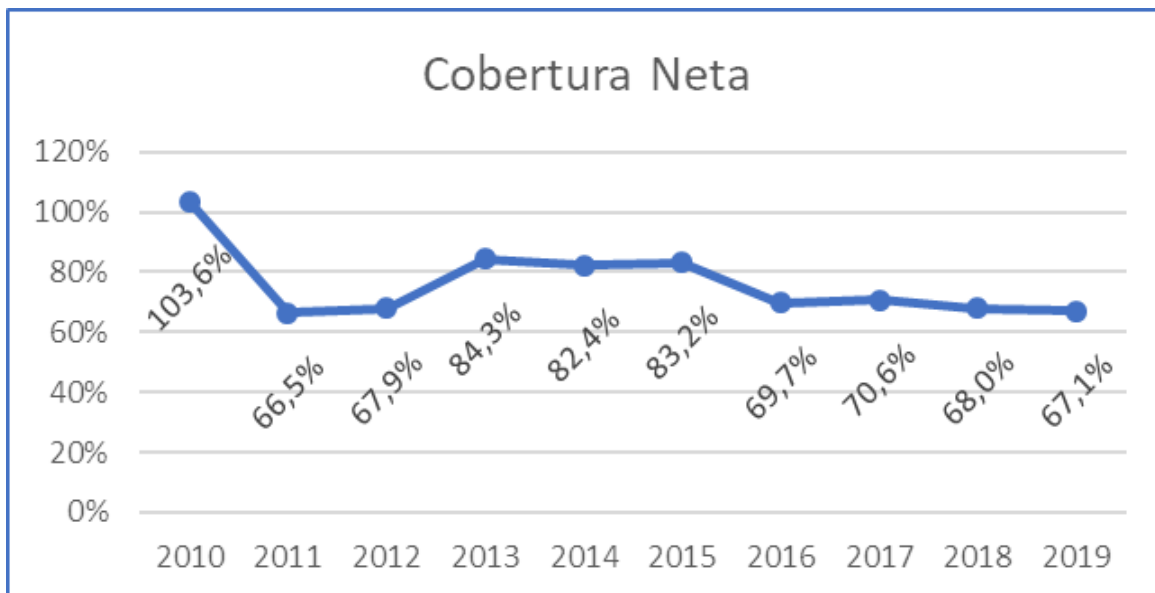
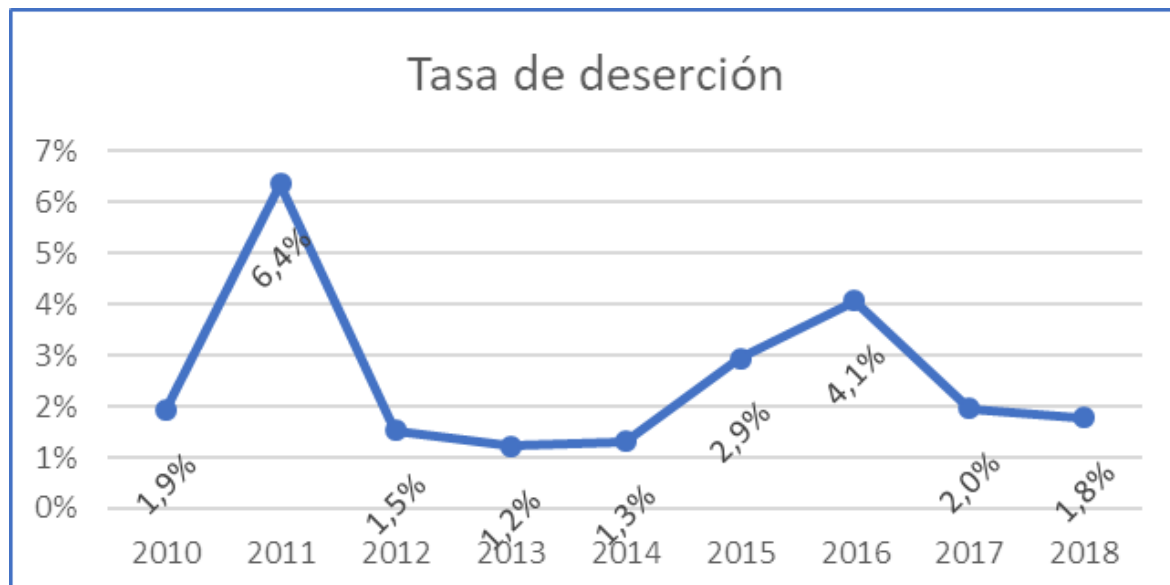
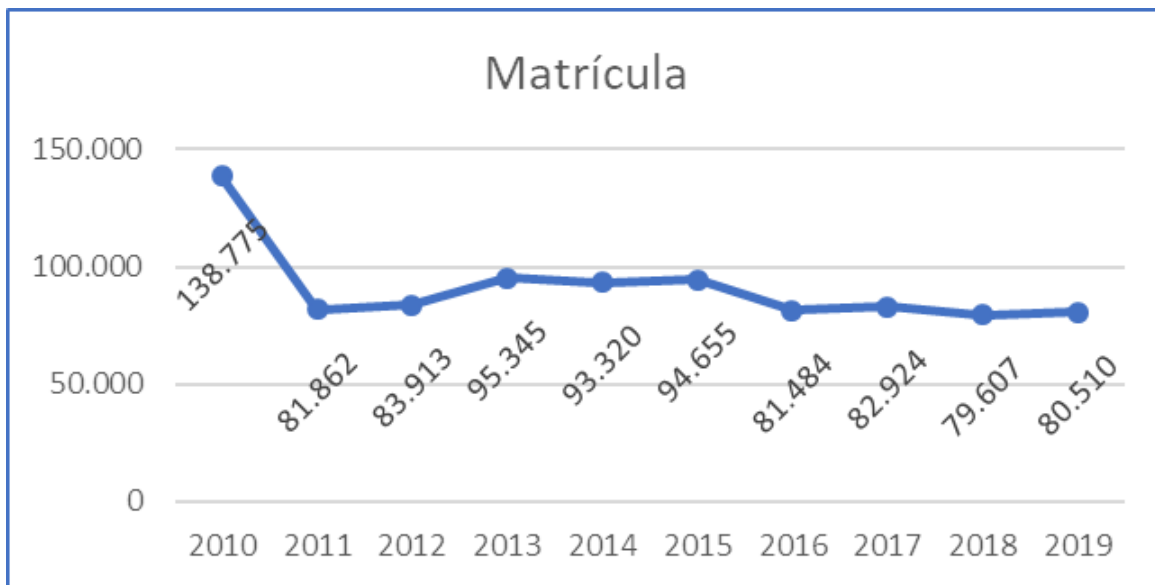
**Risaralda**

**Bogotá**

**Putumayo**

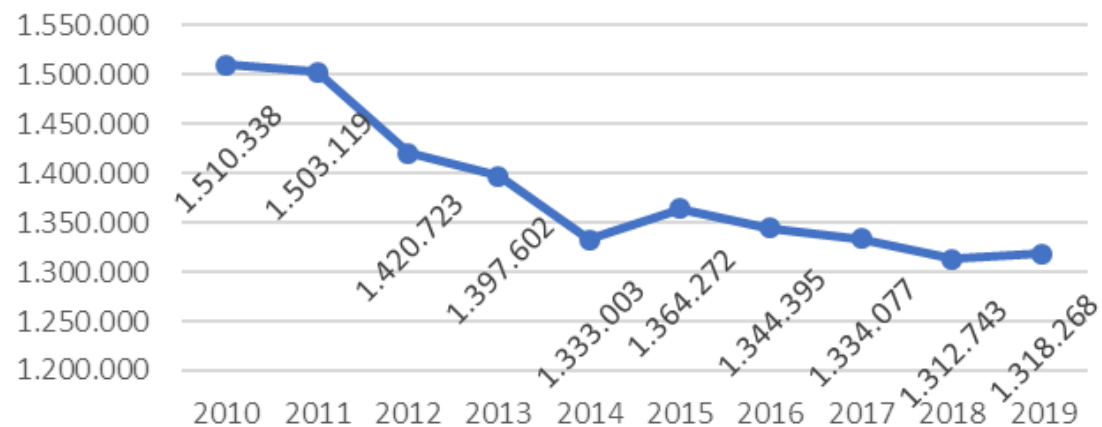
**Bogotá, 23 de enero de 2020**

# EVOLUCIÓN PRINCIPALES INDICADORES COBERTURA - BUENAVENTURA

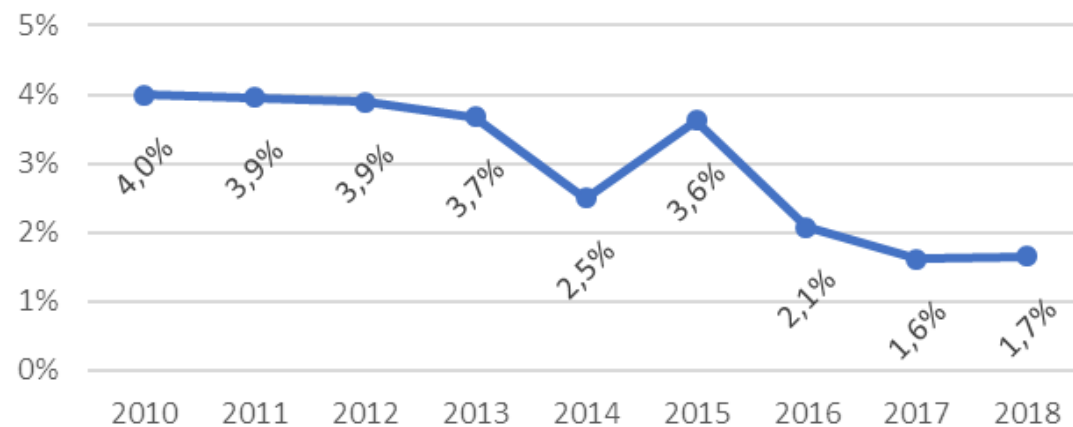


# EVOLUCIÓN PRINCIPALES INDICADORES COBERTURA - BOGOTÁ

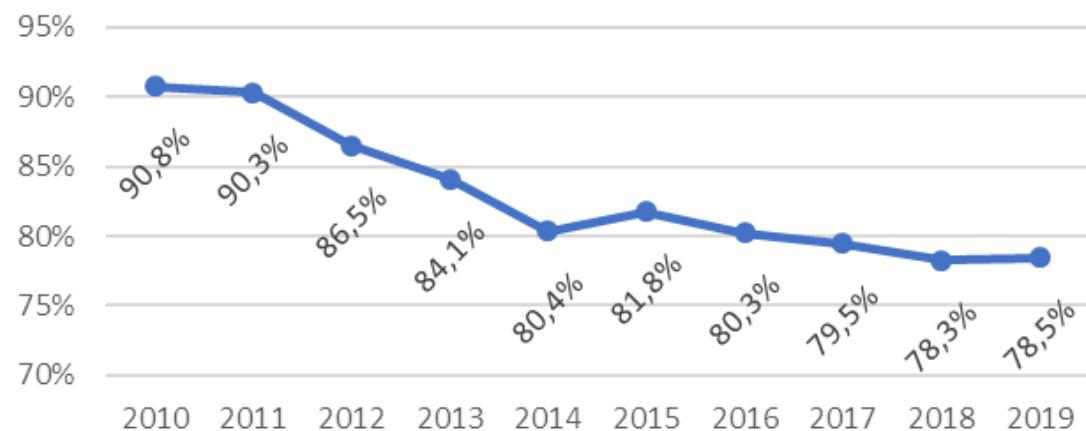
## Matrícula



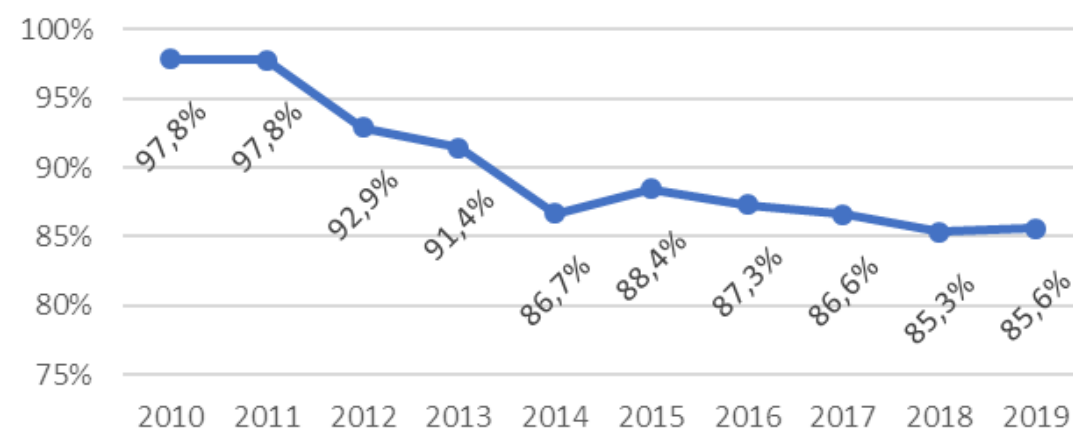
## Tasa de deserción



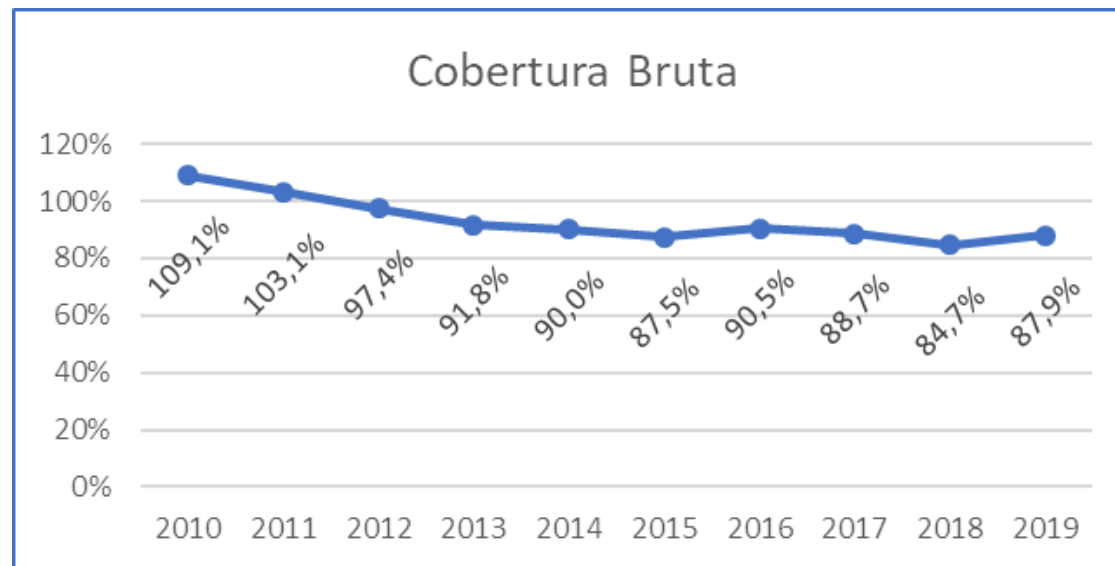
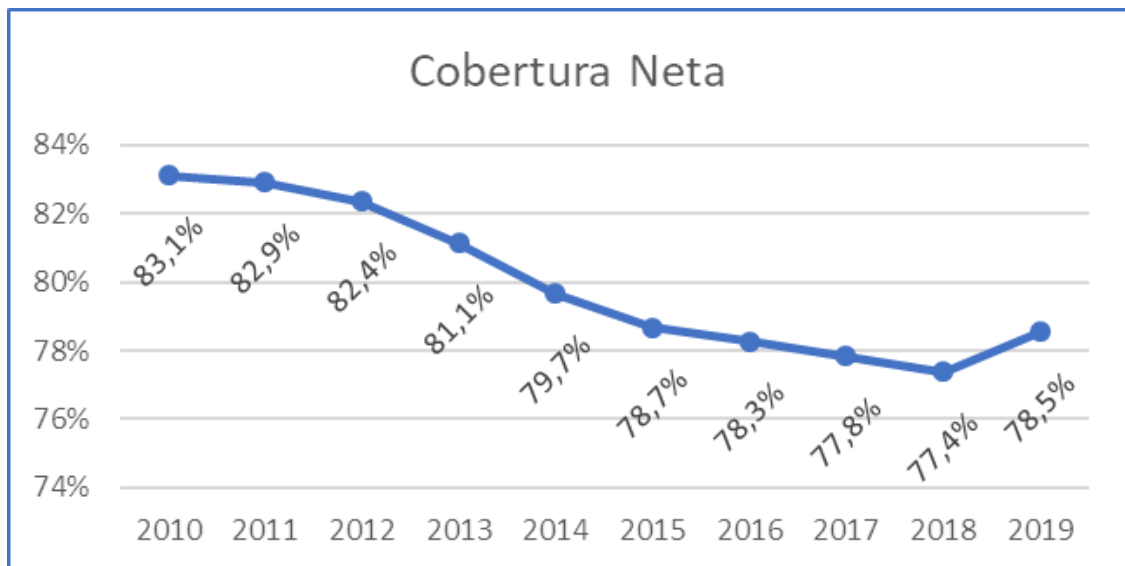
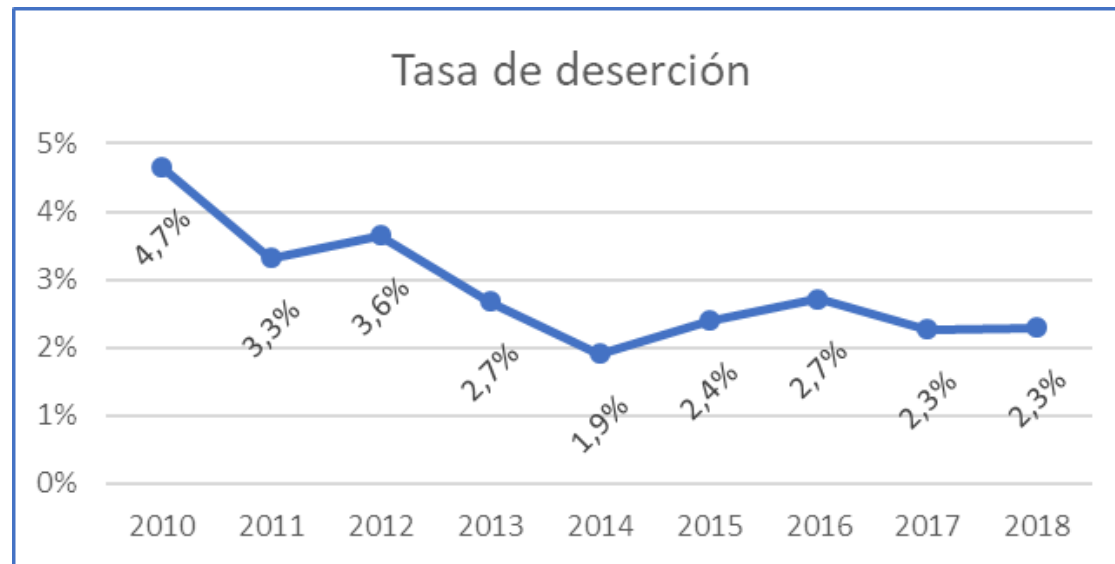
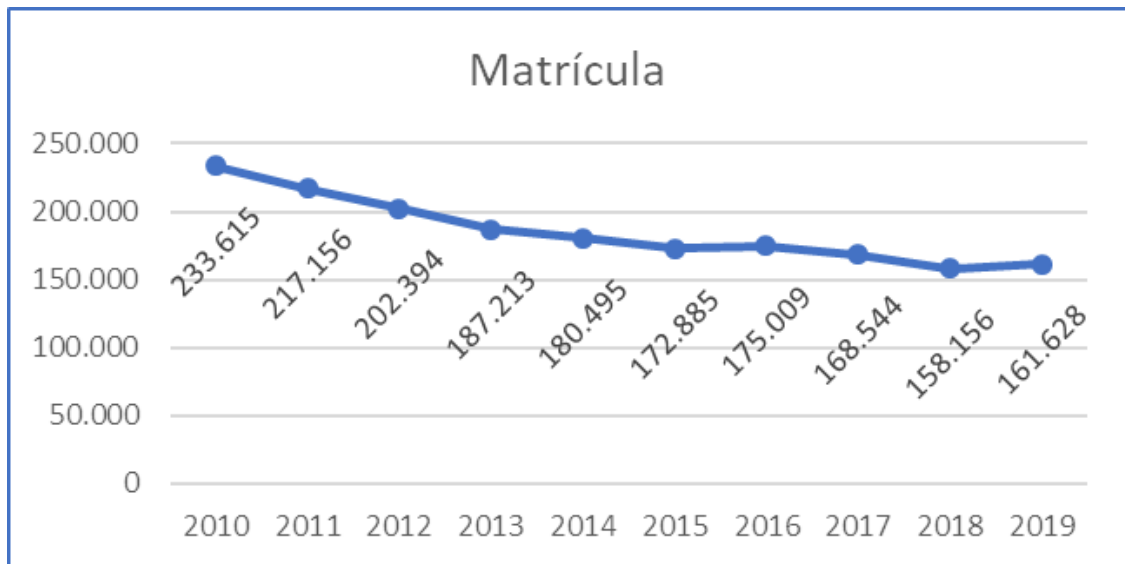
## Cobertura Neta



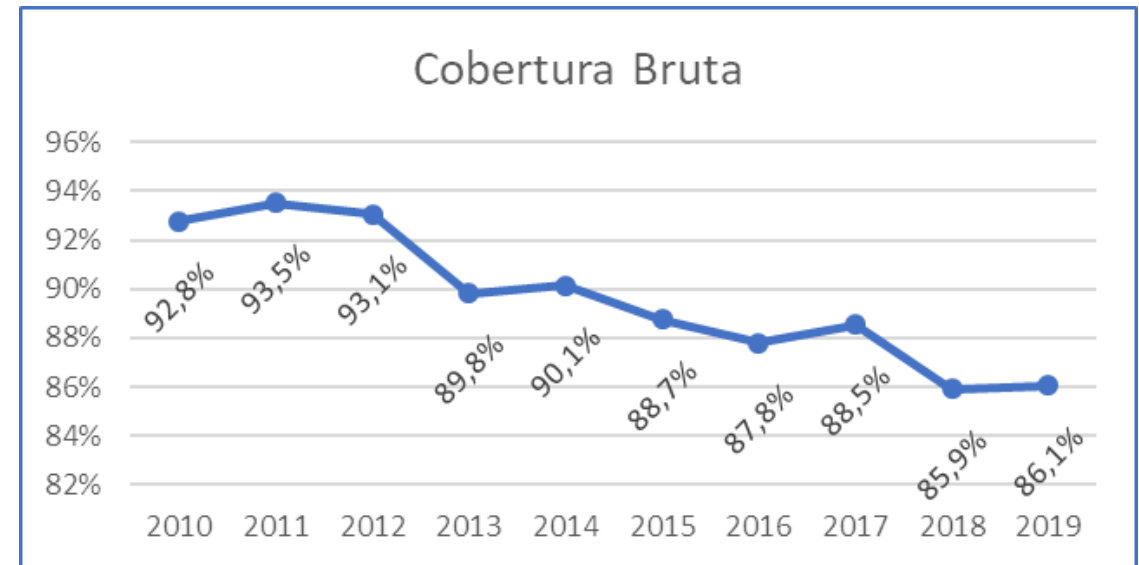
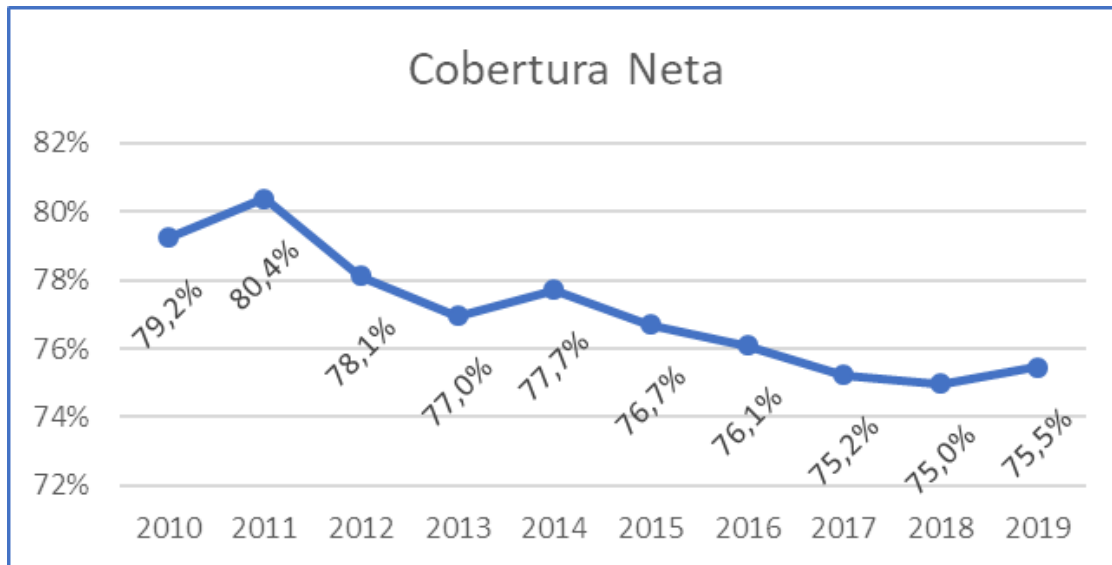
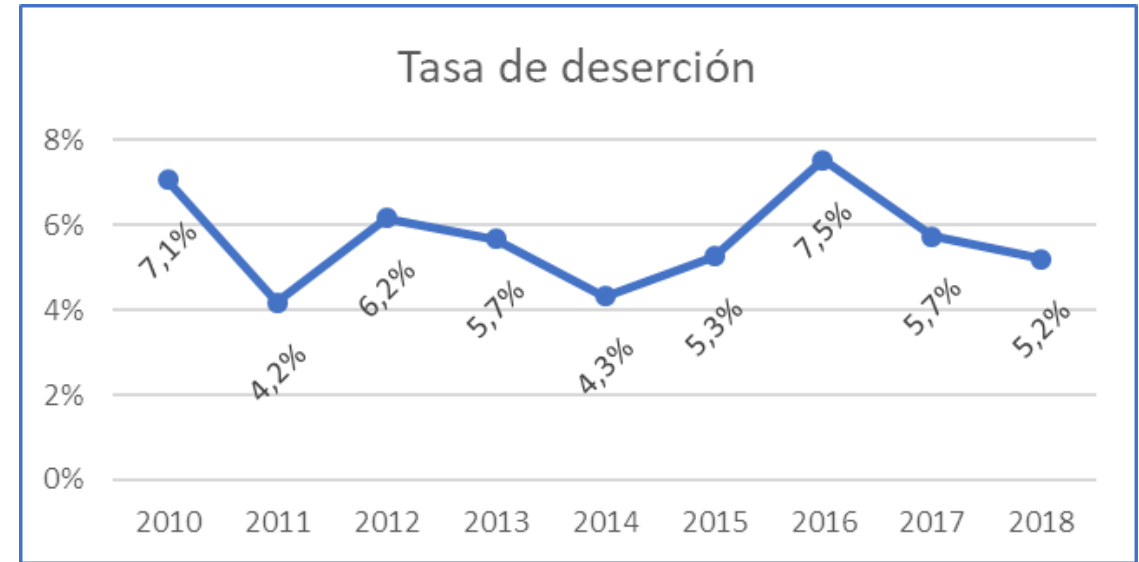
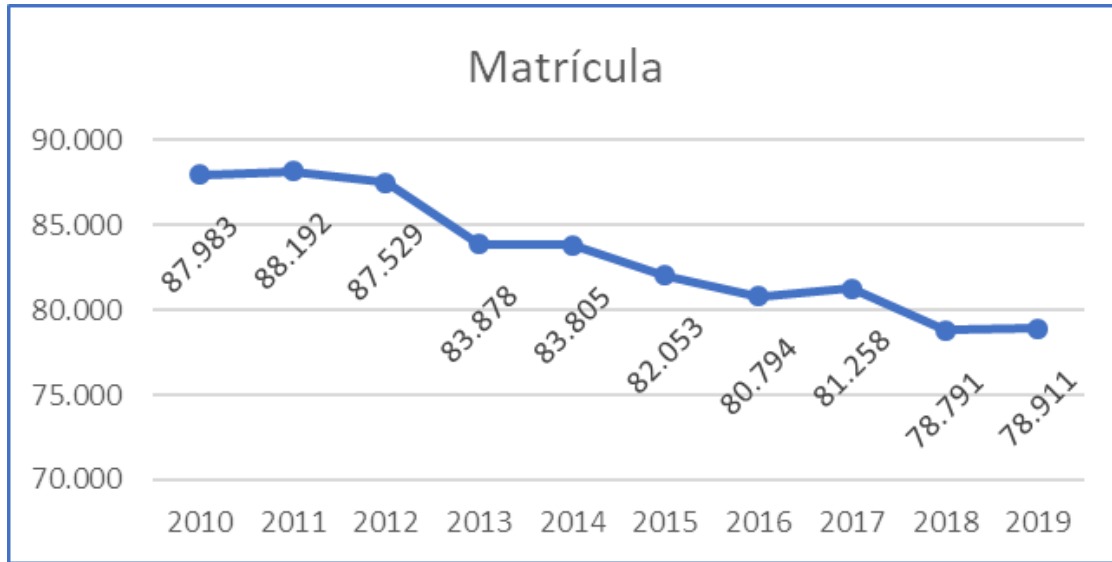
## Cobertura Bruta



# EVOLUCIÓN PRINCIPALES INDICADORES COBERTURA - BOYACÁ

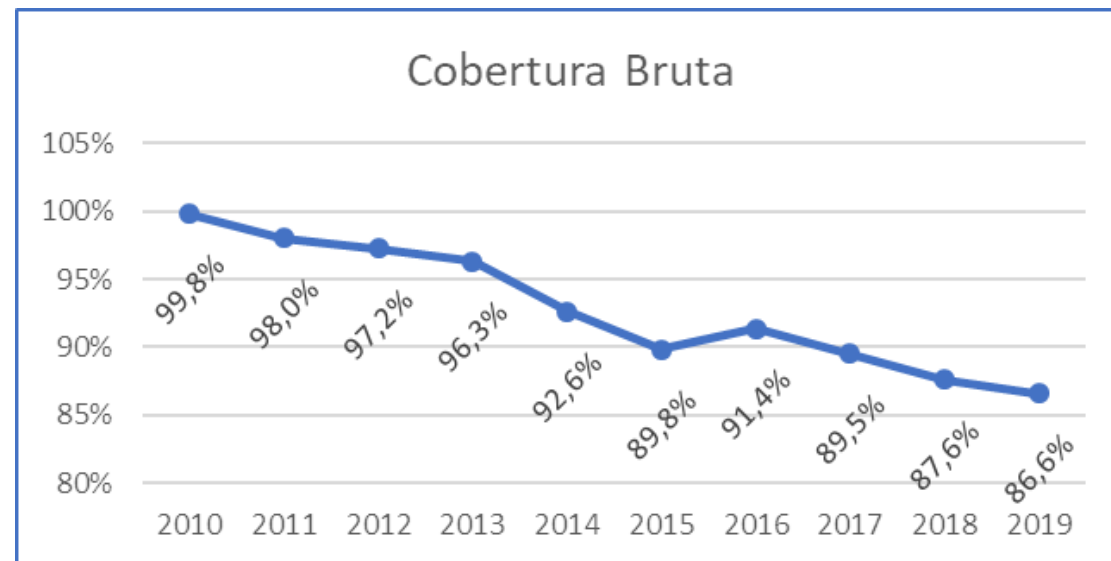
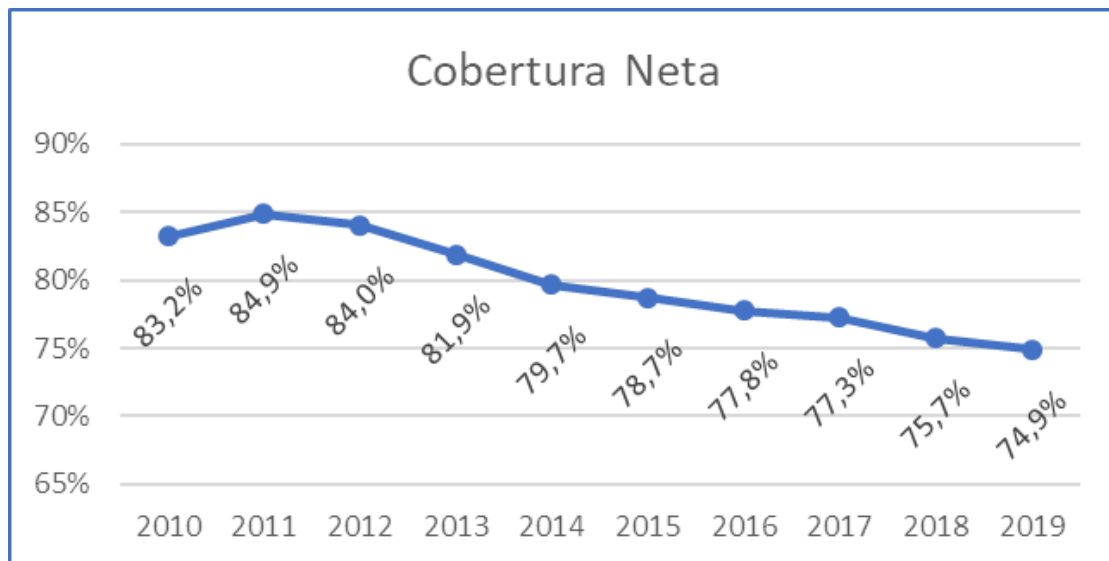
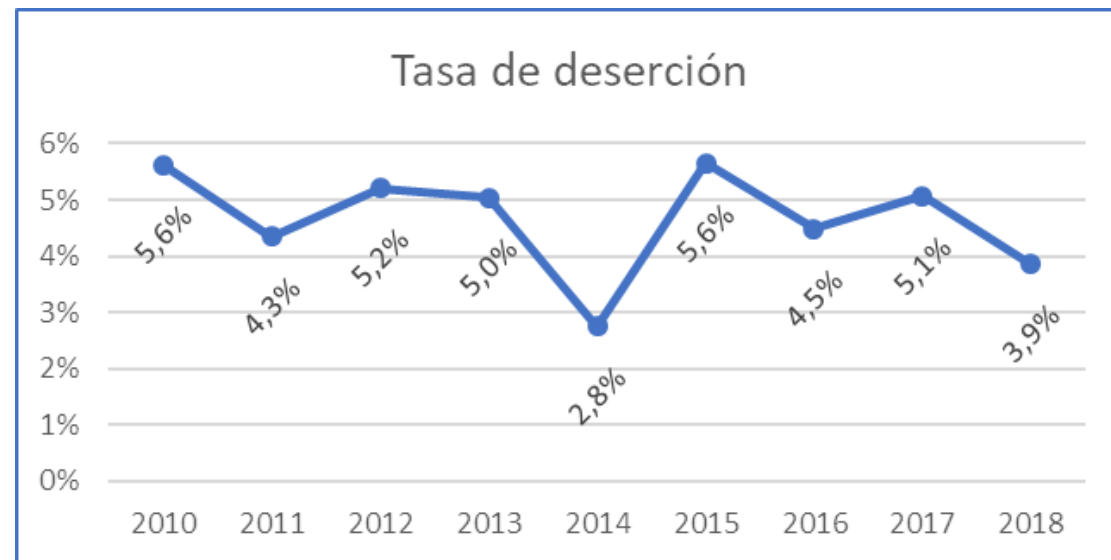
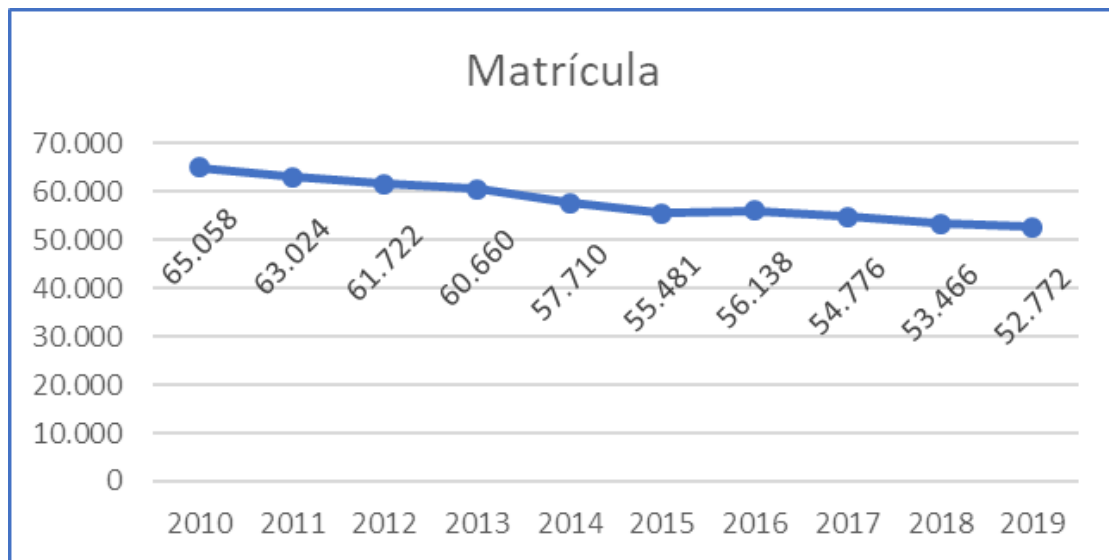


# EVOLUCIÓN PRINCIPALES INDICADORES COBERTURA - PUTUMAYO





# EVOLUCIÓN PRINCIPALES INDICADORES COBERTURA - RISARALDA

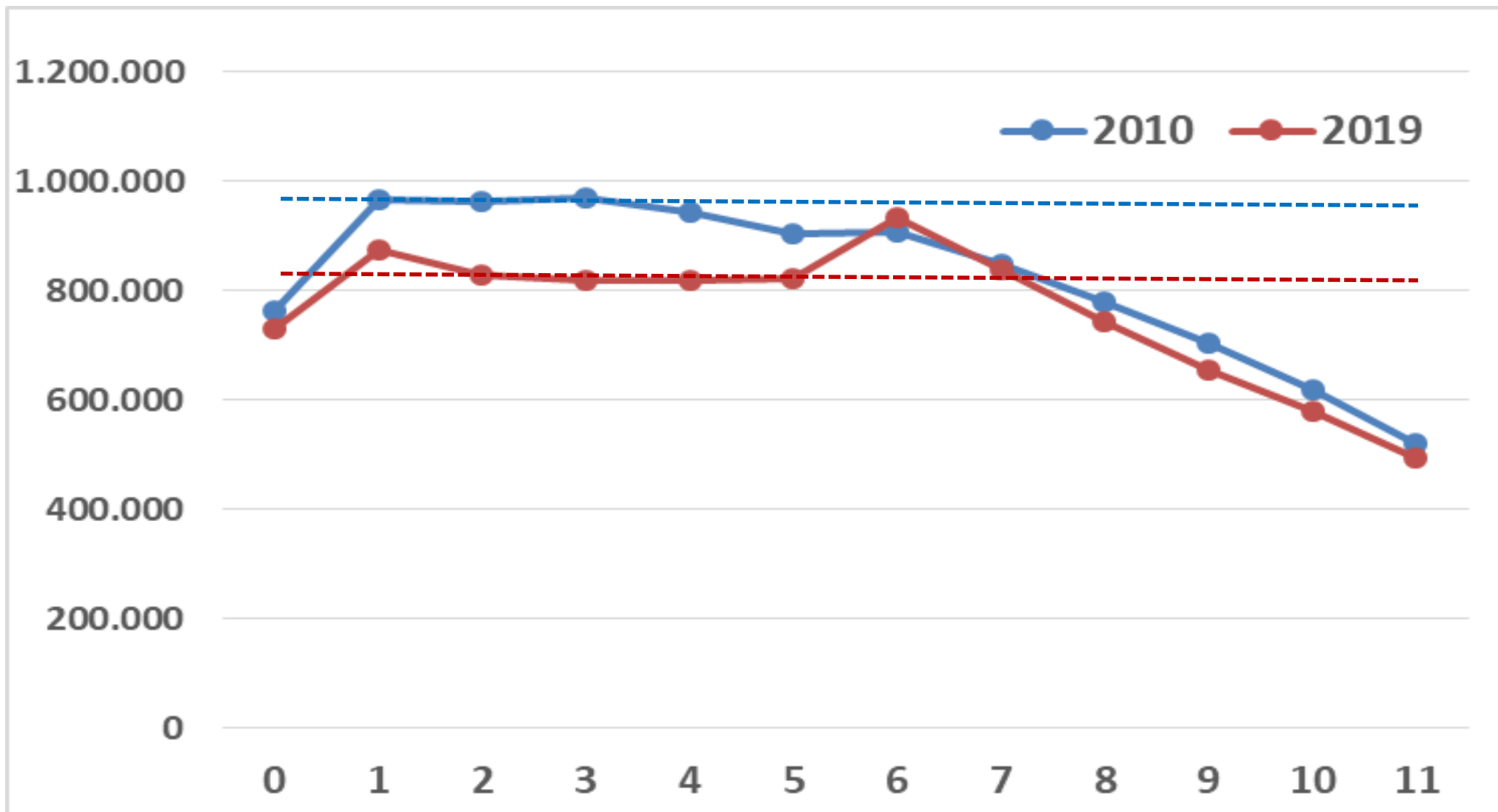


# EVOLUCIÓN DE LA MATRÍCULA TOTAL POR ZONA Y GRADO COLOMBIA

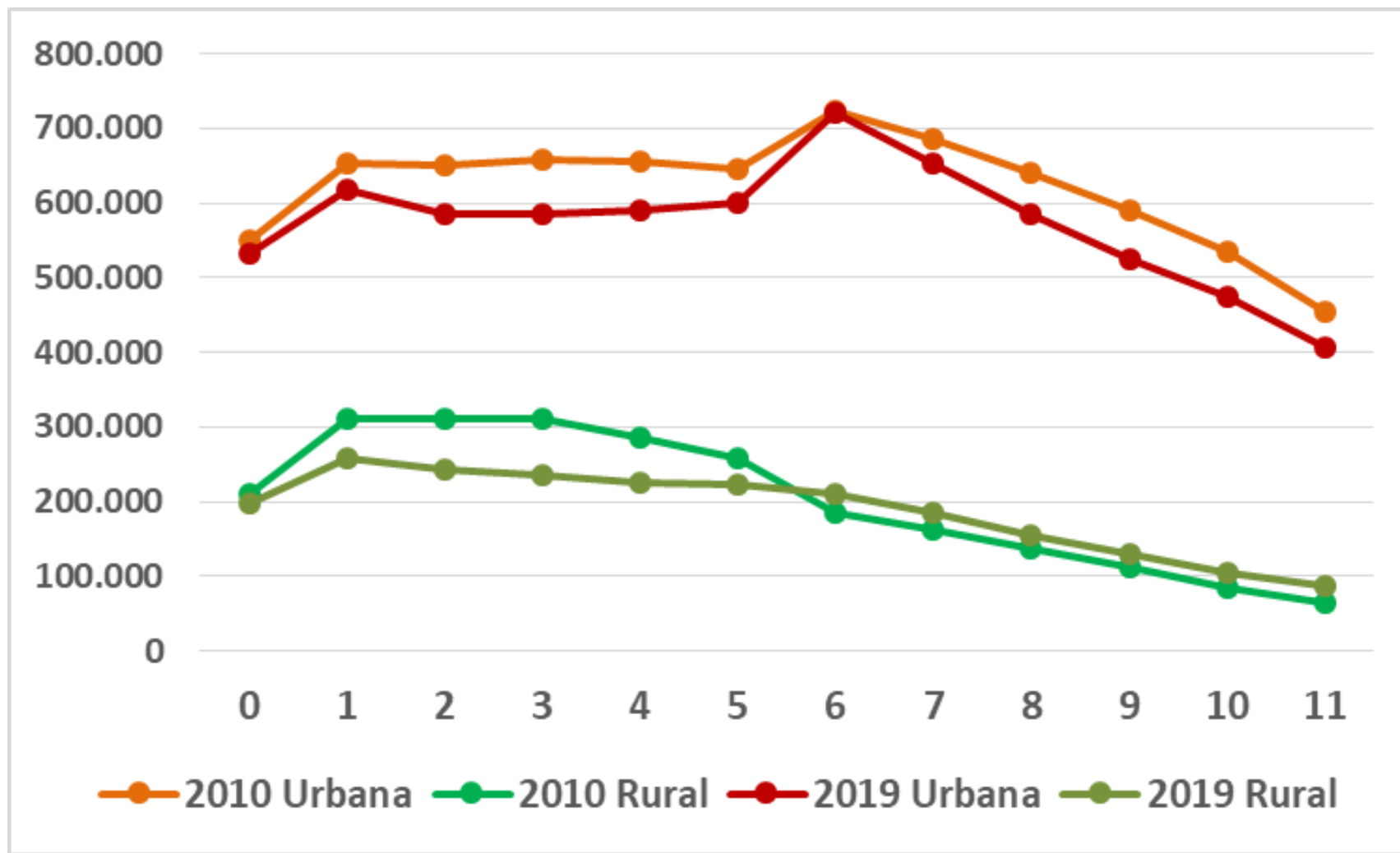
	2010	2019
<b>0</b>	761.817	730.722
<b>1</b>	963.971	874.744
<b>2</b>	962.059	827.805
<b>3</b>	968.274	818.353
<b>4</b>	941.139	816.283
<b>5</b>	904.153	822.644
<b>6</b>	907.339	931.405
<b>7</b>	847.212	837.603
<b>8</b>	779.647	741.297
<b>9</b>	703.045	654.124
<b>10</b>	618.402	578.649
<b>11</b>	519.780	492.696

	2010		2019	
	Urbana	Rural	Urbana	Rural
<b>0</b>	550.929	210.888	533.417	197.305
<b>1</b>	654.129	309.842	617.286	257.458
<b>2</b>	651.472	310.587	585.847	241.958
<b>3</b>	656.867	311.407	583.835	234.518
<b>4</b>	654.973	286.166	590.803	225.480
<b>5</b>	645.218	258.935	600.728	221.916
<b>6</b>	722.388	184.951	721.570	209.835
<b>7</b>	685.740	161.472	653.596	184.007
<b>8</b>	641.451	138.196	585.722	155.575
<b>9</b>	589.601	113.444	523.807	130.317
<b>10</b>	534.621	83.781	473.368	105.281
<b>11</b>	454.865	64.915	406.654	86.042

# EVOLUCIÓN DE LA MATRÍCULA TOTAL POR GRADO COLOMBIA



# MATRÍCULA TOTAL POR GRADO Y ZONA COLOMBIA



## 2010

	Urbana	Rural	TOTAL
<b>5º/2º</b>	99%	83%	94%
<b>9º/2º</b>	91%	37%	73%
<b>11º/2º</b>	70%	21%	54%

## 2019

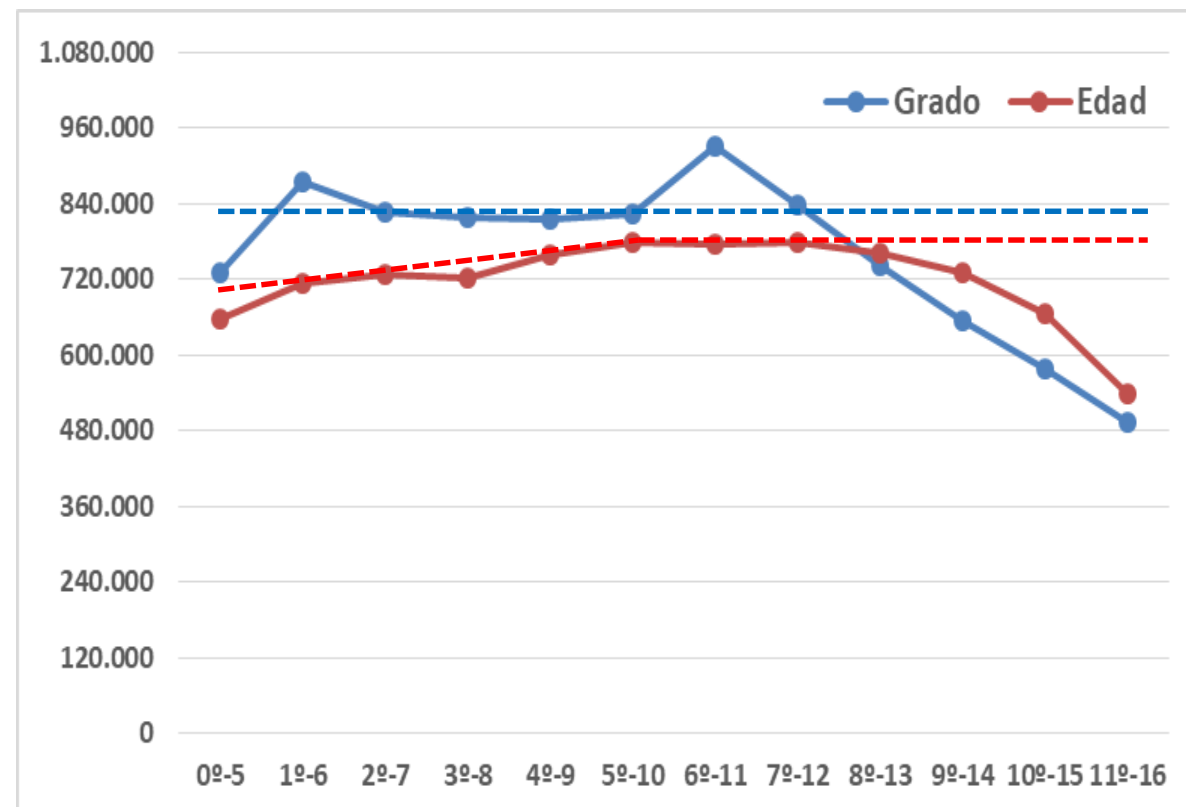
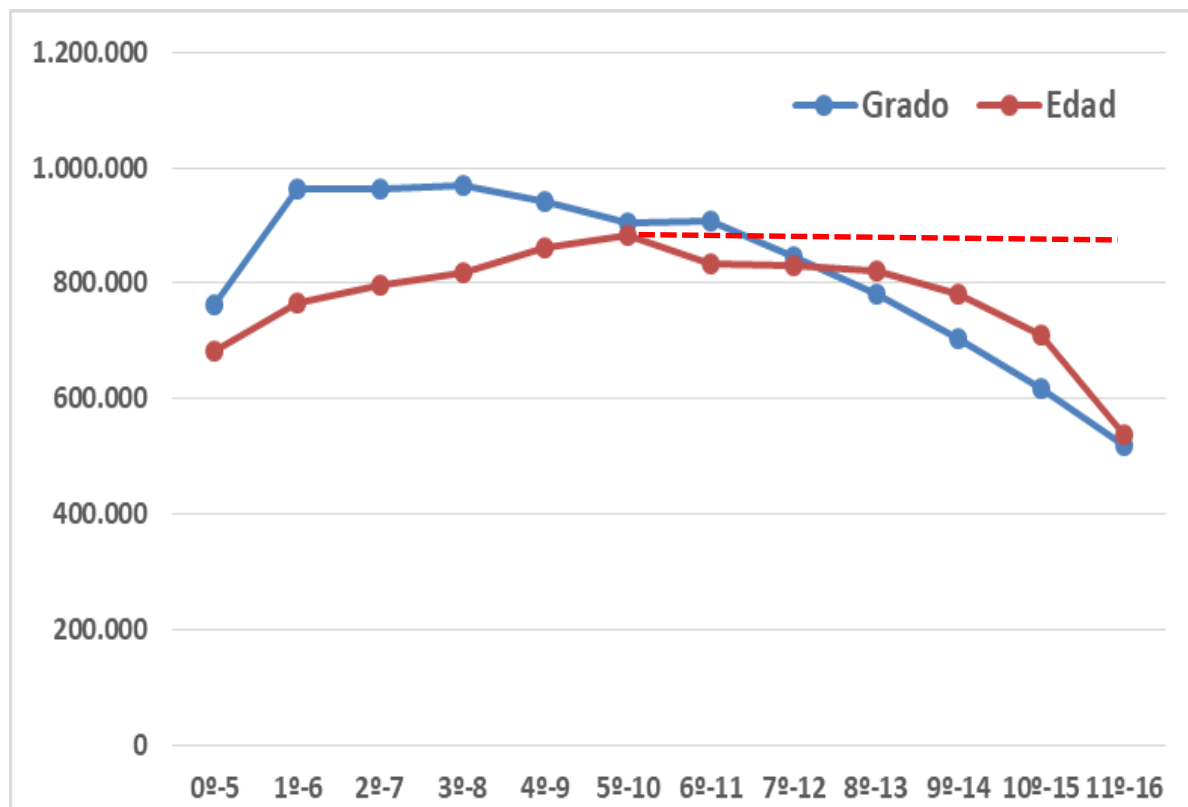
	Urbana	Rural	TOTAL
<b>5º/2º</b>	103%	92%	99%
<b>9º/2º</b>	89%	54%	79%
<b>11º/2º</b>	69%	36%	60%

Cuadros de aproximación al logro de la trayectoria completa, tomando de denominador la matrícula de 2º.

# MATRÍCULA TOTAL POR GRADO Y EDAD COLOMBIA

2010

2019



Año/Edad	6	7	15	16
<b>2010</b>	764.999	795.910	708.777	537.446
<b>2019</b>	714.082	726.847	664.263	537.785
<b>Continúan 9 años después</b>			<b>87%</b>	<b>68%</b>

# EJEMPLOS CON ENTES TERRITORIALES

**Amazonas**

**Antioquia**

**Apartadó**

**Arauca**

**Armenia**

**Atlántico**

**Barrancabermeja**

**Barranquilla**

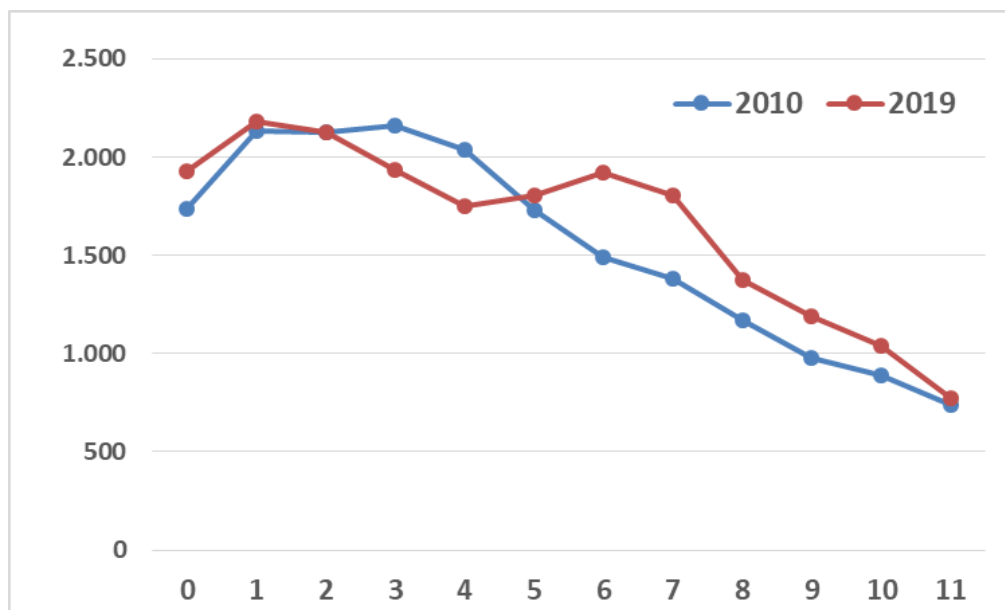
**Bogotá, 23 de enero de 2020**



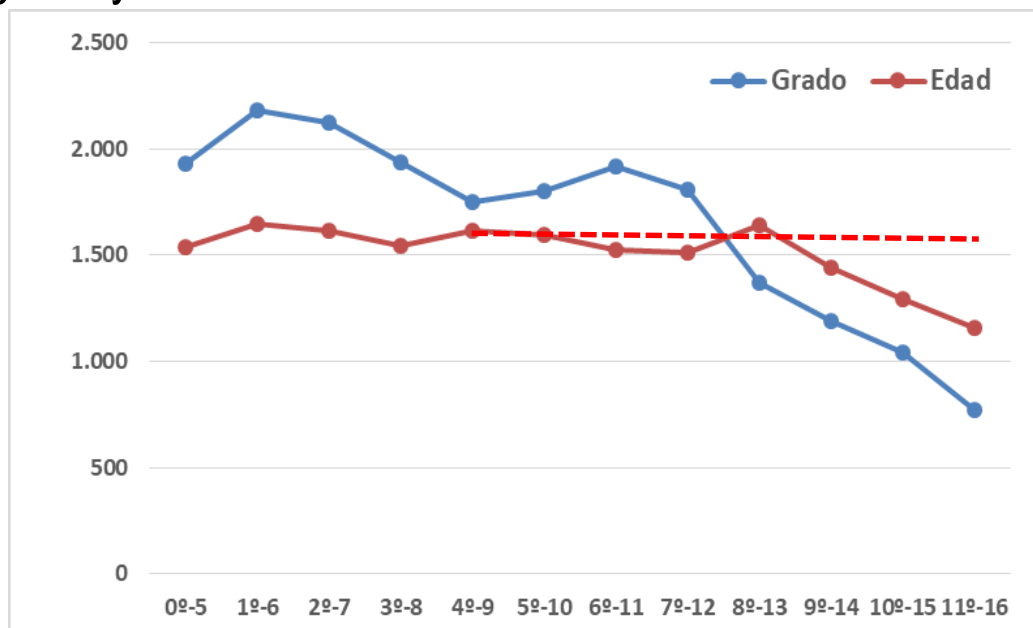
# EVOLUCIÓN DE LA MATRÍCULA TOTAL POR GRADO – EJ. E.T.C.

## Amazonas

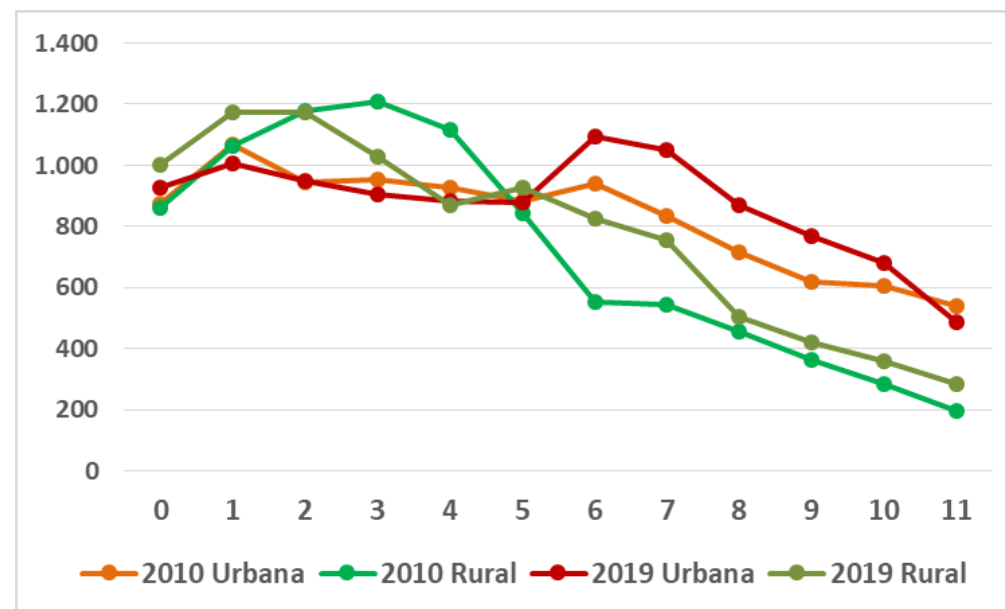
### Evolución matrícula por grado



### Matrícula 2019 por grado y edad



### Evolución matrícula por grado y sector



	2010	2019
5º/2º	81%	85%
9º/2º	46%	56%
11º/2º	35%	36%

### Evolución de la trayectoria por grado

Año/Edad	6	7	15	16
2010	1.551	1.632	1.083	863
2019	1.646	1.612	1.296	1.158
Continúan 9 años después			84%	71%

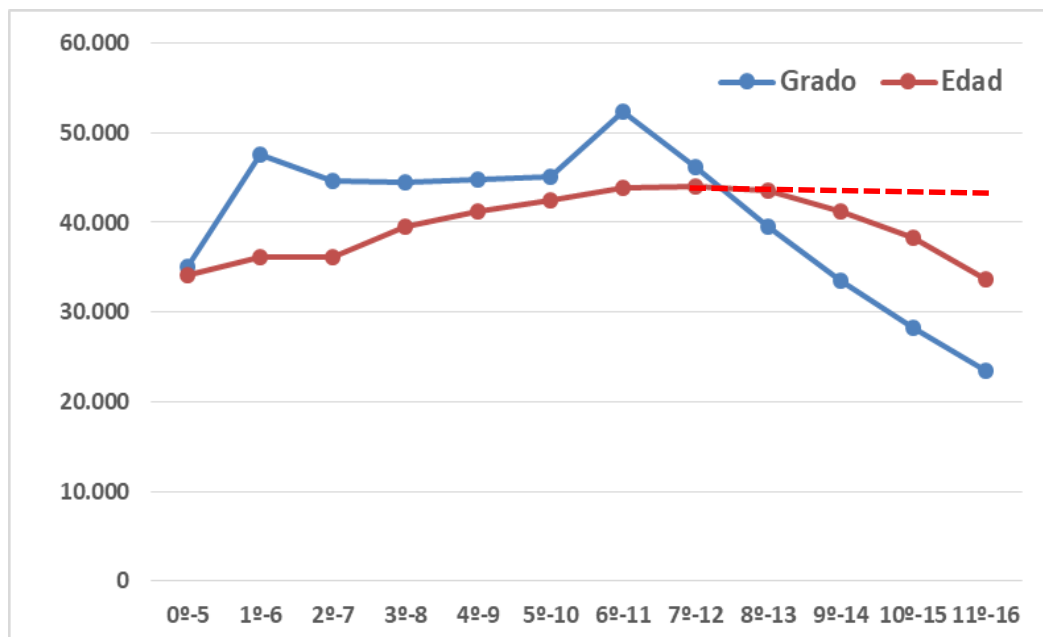
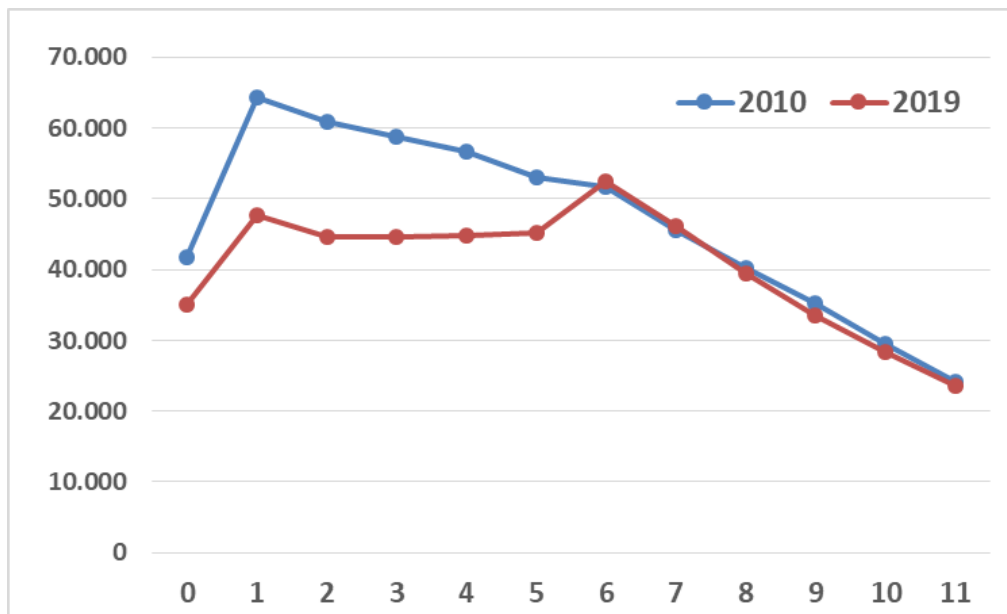
### Evolución de la trayectoria por edad

# EVOLUCIÓN DE LA MATRÍCULA TOTAL POR GRADO – EJ. E.T.C.

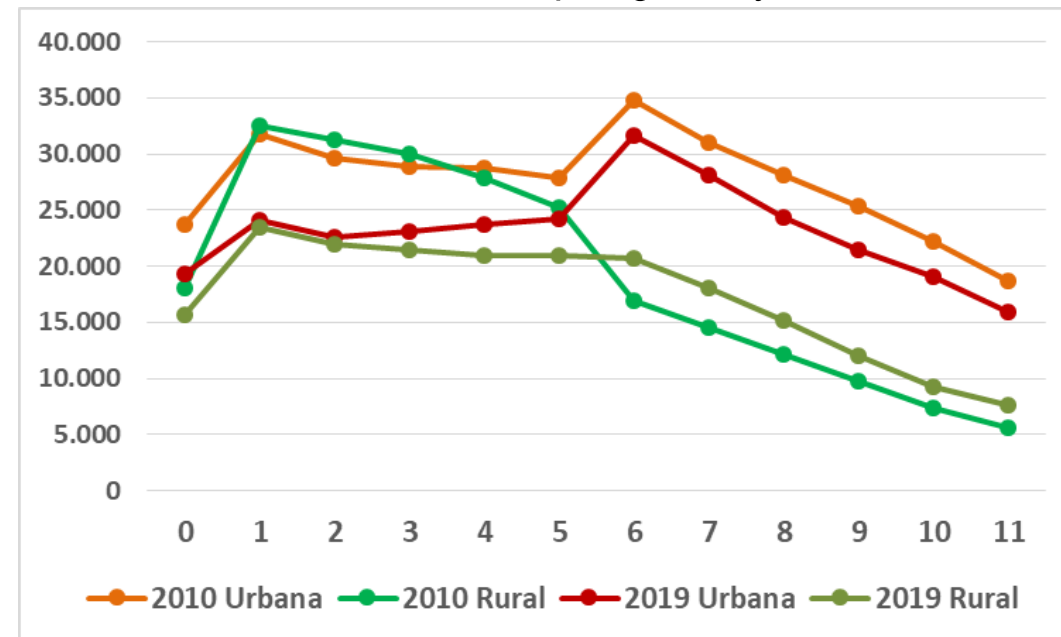
Antioquia

Evolución matrícula por grado

Matrícula 2019 por grado y edad



Evolución matrícula por grado y sector



	2010	2019
5º/2º	83%	101%
9º/2º	58%	75%
11º/2º	40%	53%

Evolución de la trayectoria por grado

Año/Edad	6	7	15	16
2010	44.675	46.452	40.008	32.477
2019	36.176	36.071	38.263	33.730
Continúan 9 años después			86%	73%

Evolución de la trayectoria por edad



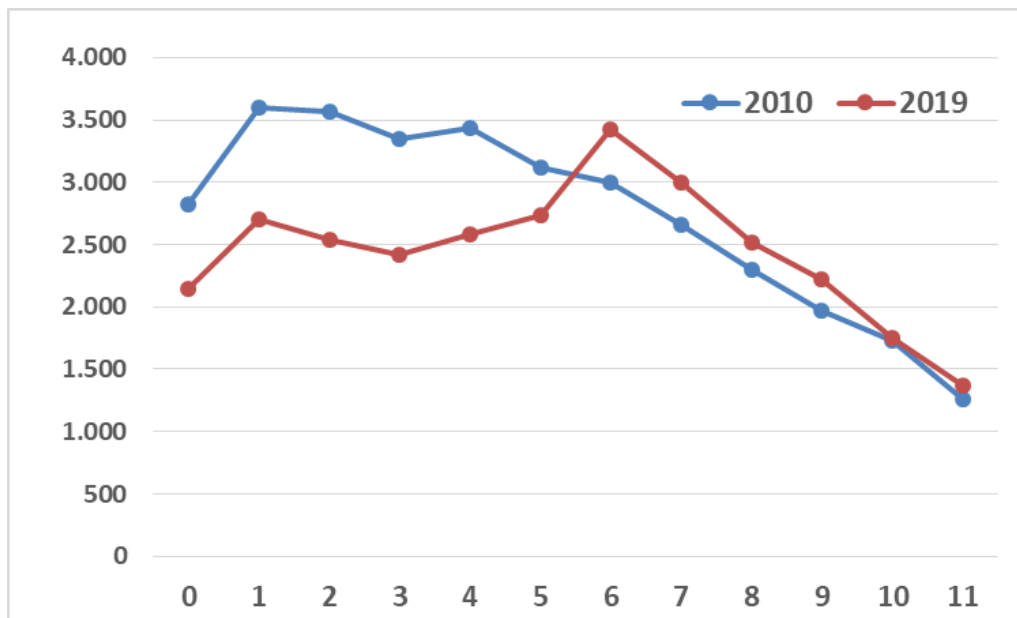


# EVOLUCIÓN DE LA MATRÍCULA TOTAL POR GRADO – EJ. E.T.C.

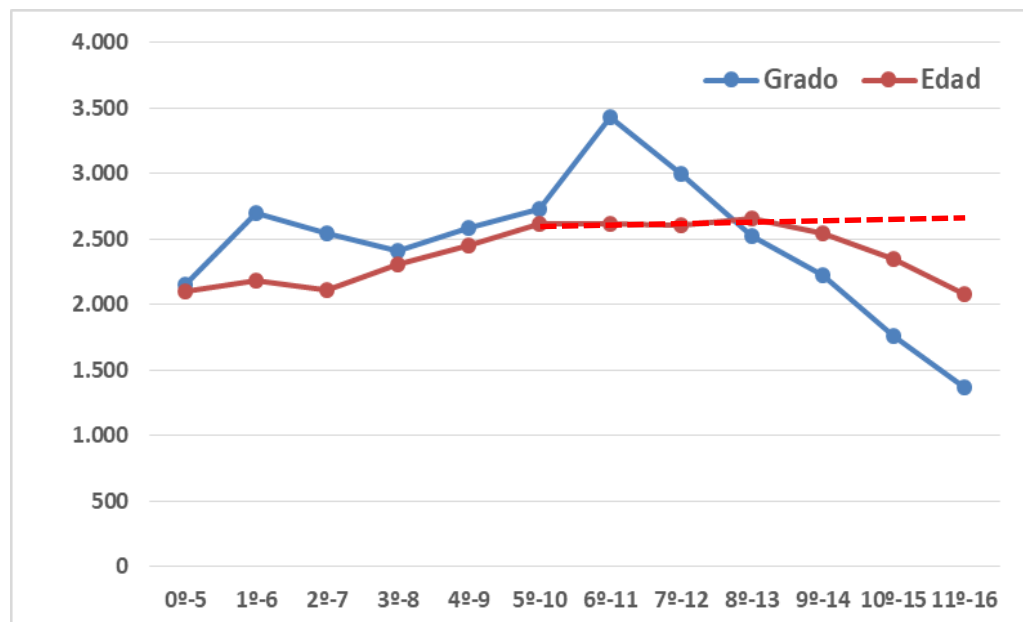
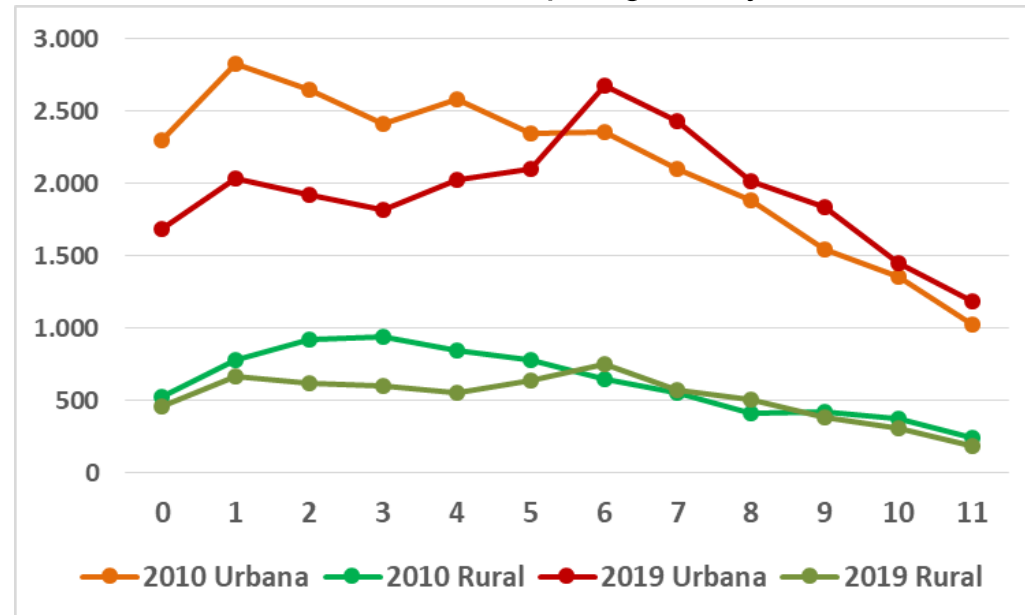
## Apartadó

Evolución matrícula por grado

Matrícula 2019 por grado y edad



## Evolución matrícula por grado y sector



	2010	2019
5º/2º	87%	108%
9º/2º	55%	88%
11º/2º	35%	54%

Evolución de la trayectoria por grado

Año/Edad	6	7	15	16
2010	2.661	2.688	2.361	1.924
2019	2.180	2.110	2.350	2.084
Continúan 9 años después			88%	78%

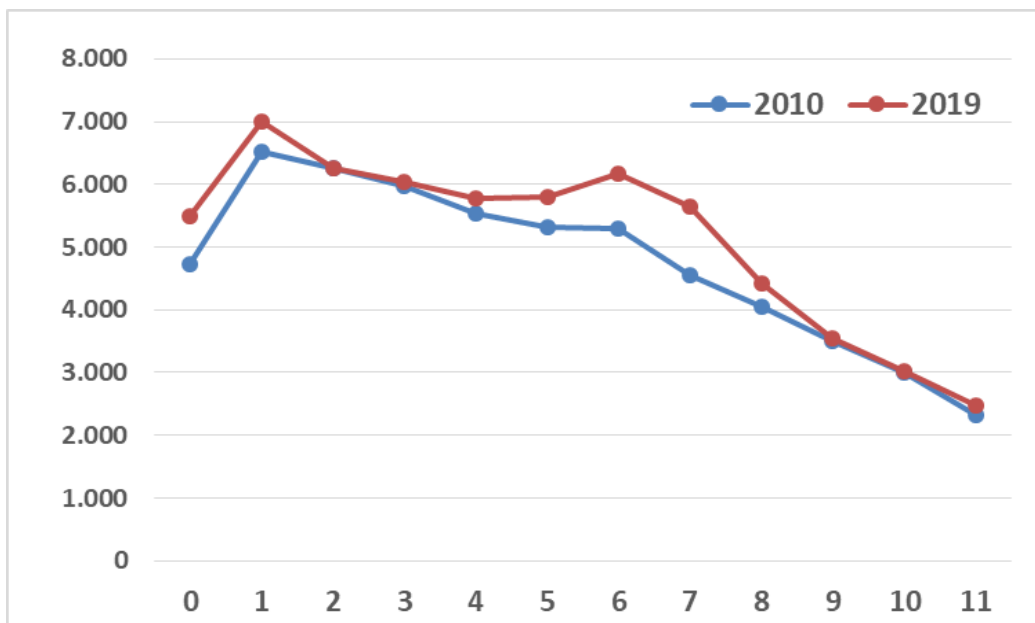
Evolución de la trayectoria por edad



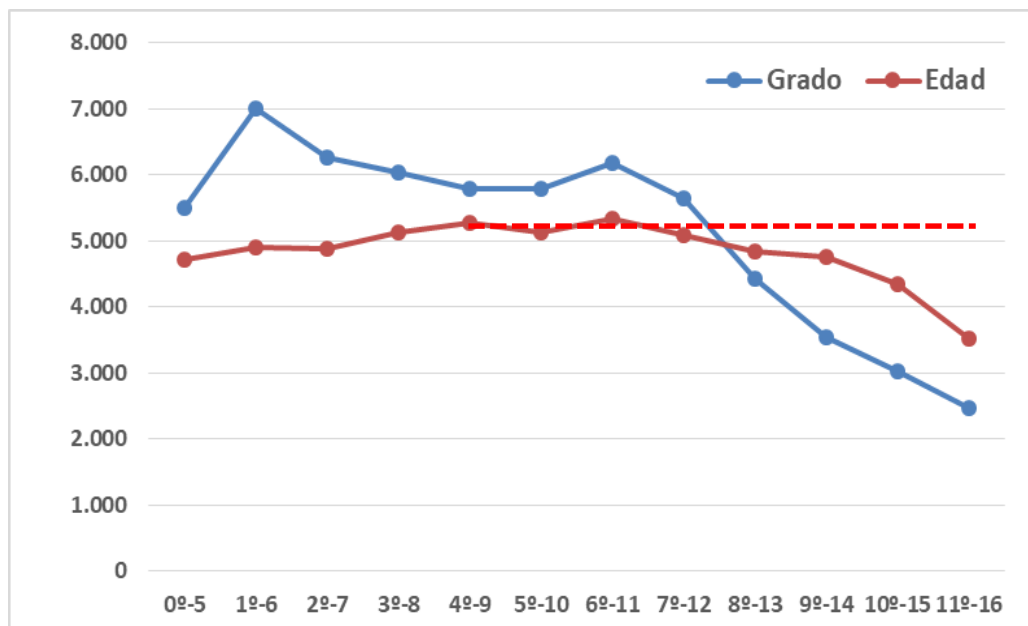
# EVOLUCIÓN DE LA MATRÍCULA TOTAL POR GRADO – EJ. E.T.C.

## Arauca

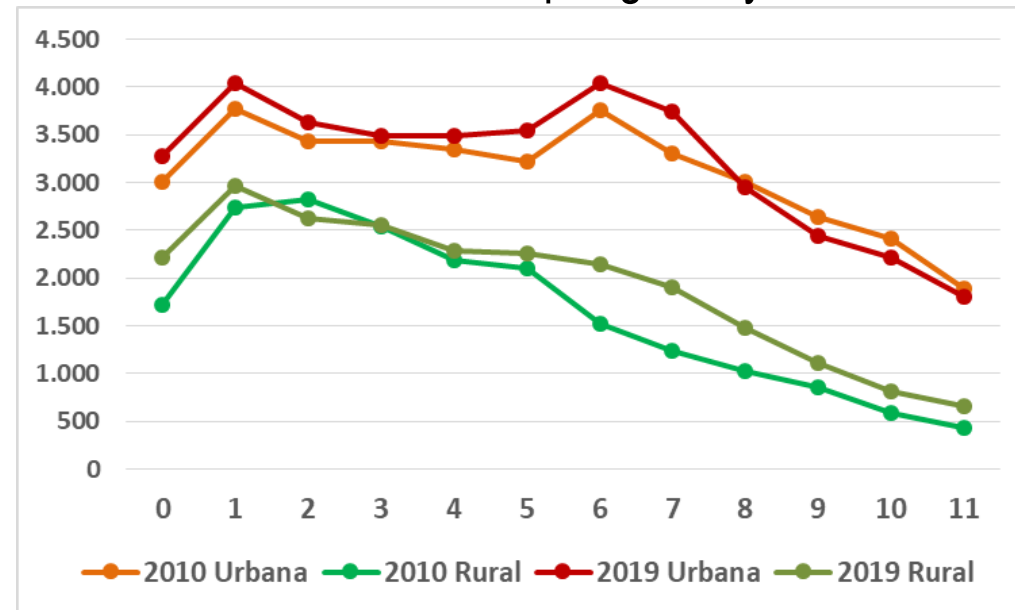
### Evolución matrícula por grado



### Matrícula 2019 por grado y edad



### Evolución matrícula por grado y sector



	2010	2019
5º/2º	82%	93%
9º/2º	56%	57%
11º/2º	37%	39%

### Evolución de la trayectoria por grado

Año/Edad	6	7	15	16
2010	5.057	4.984	4.118	3.141
2019	4.906	4.879	4.353	3.522
Continúan 9 años después			86%	71%

### Evolución de la trayectoria por edad

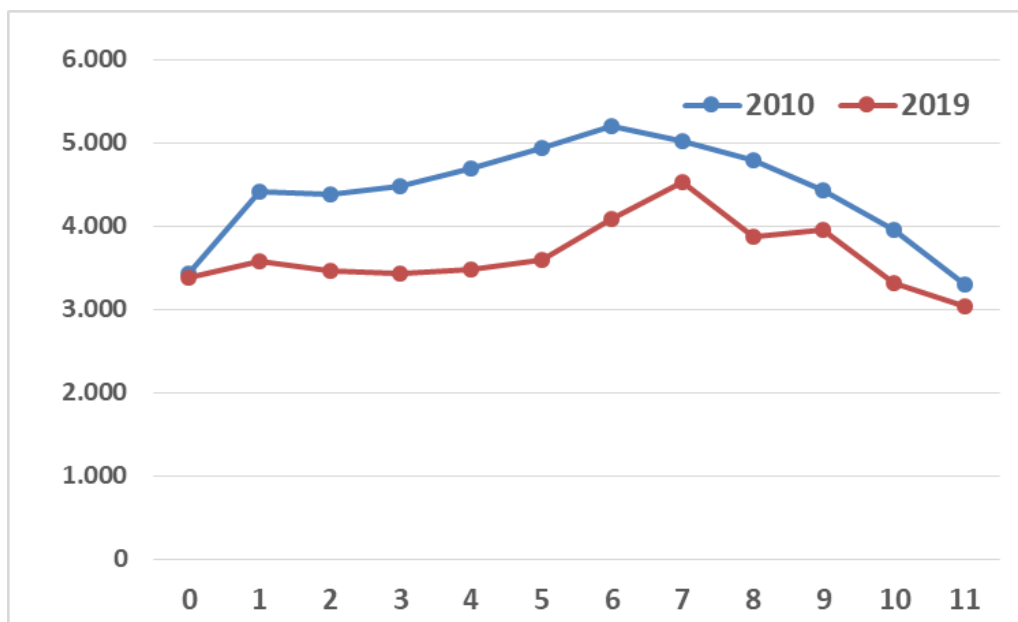


# EVOLUCIÓN DE LA MATRÍCULA TOTAL POR GRADO – EJ. E.T.C.

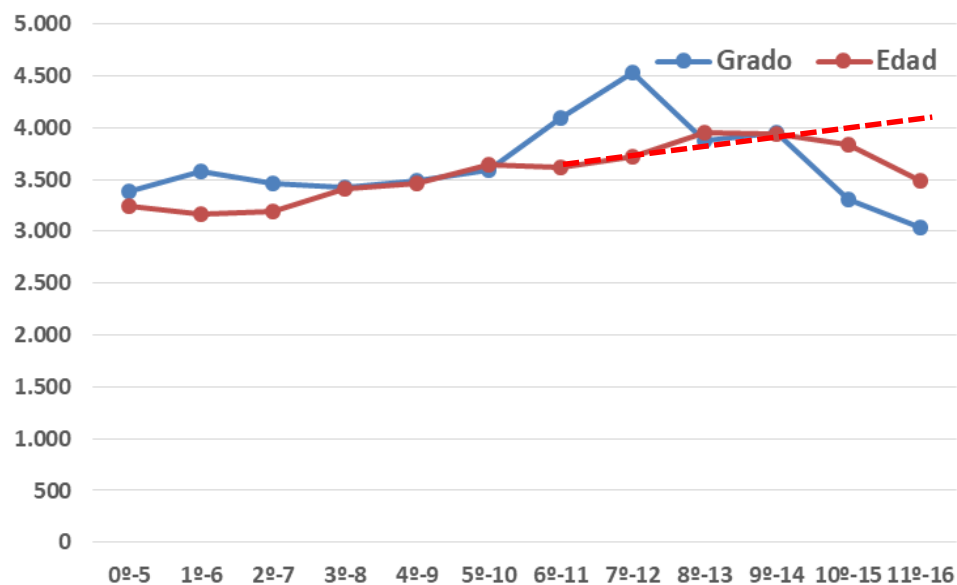
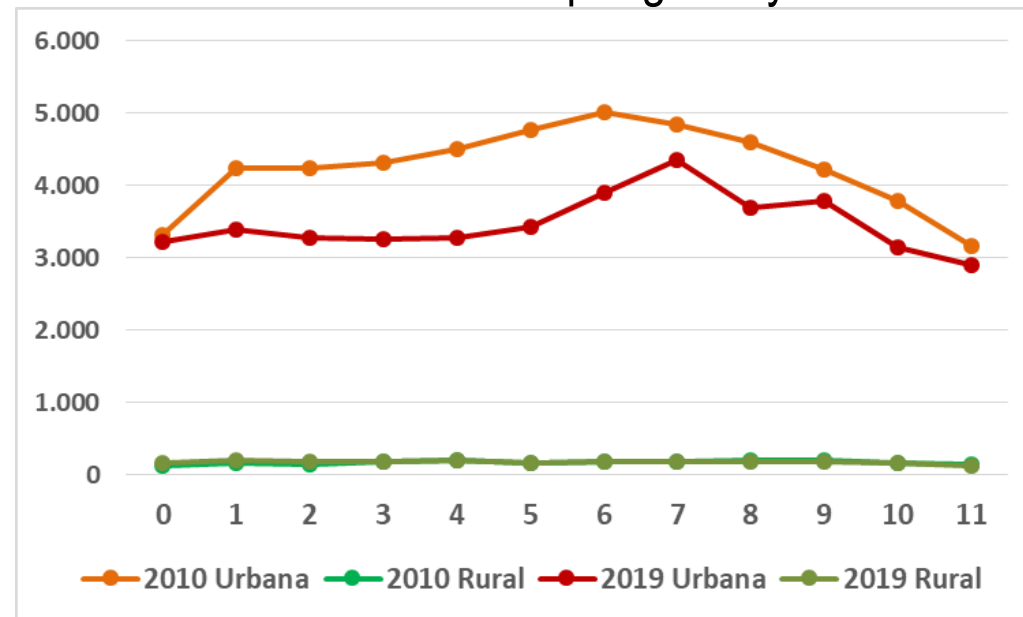
## Armenia

Evolución matrícula por grado

Matrícula 2019 por grado y edad



### Evolución matrícula por grado y sector



	2010	2019
5º/2º	112%	104%
9º/2º	101%	114%
11º/2º	75%	88%

Evolución de la trayectoria por grado

Año/Edad	6	7	15	16
2010	3.737	3.854	4.737	3.777
2019	3.169	3.188	3.831	3.493
Continúan 9 años después			103%	91%

Evolución de la trayectoria por edad

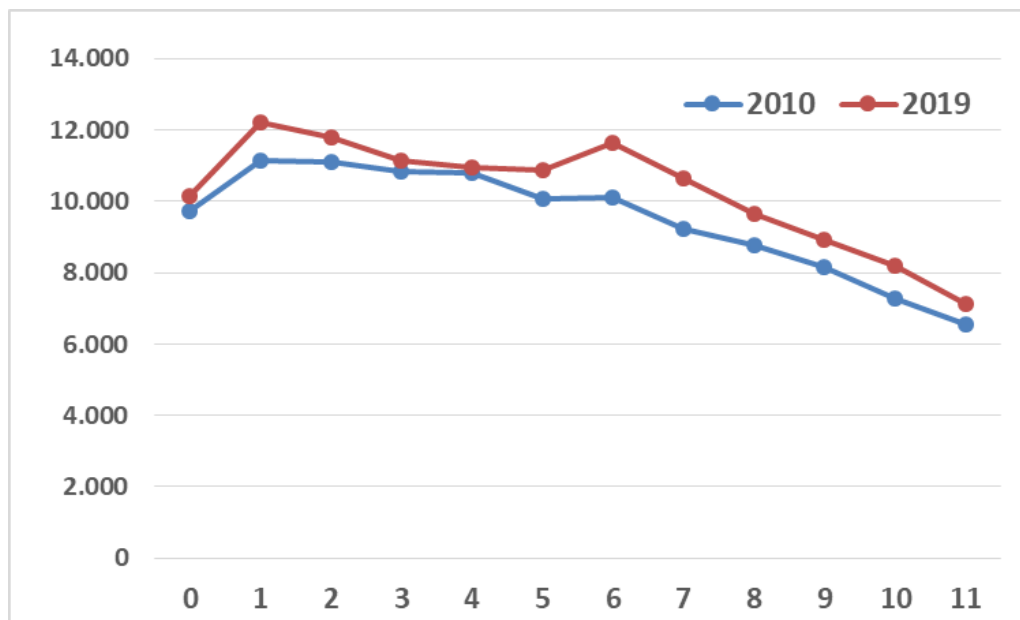


# EVOLUCIÓN DE LA MATRÍCULA TOTAL POR GRADO – EJ. E.T.C.

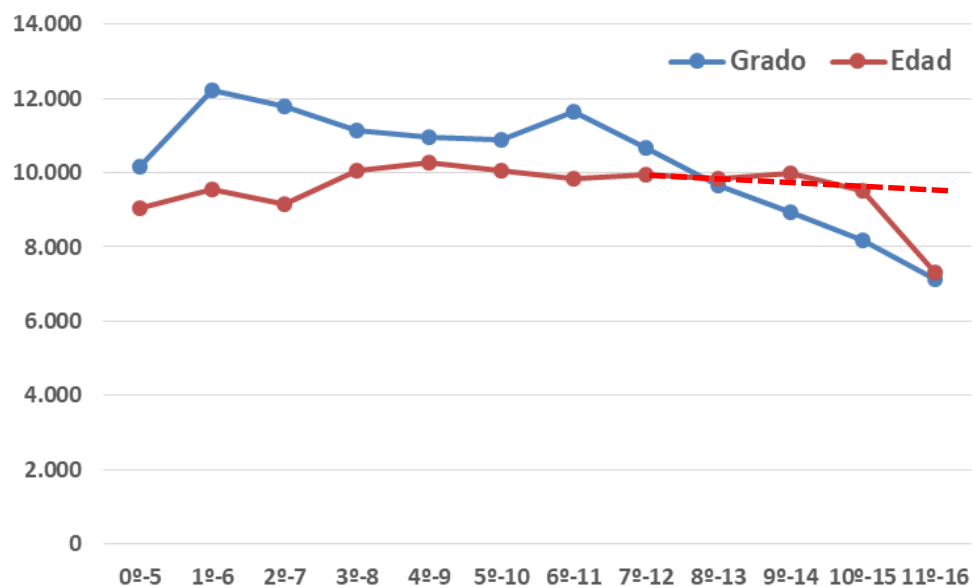
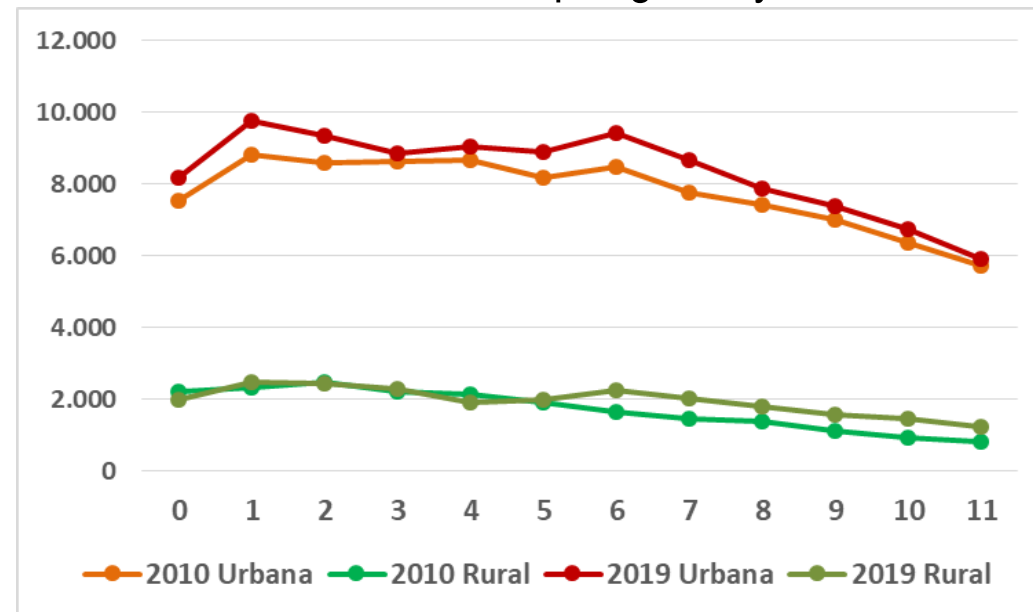
Atlántico

Evolución matrícula por grado

Matrícula 2019 por grado y edad



Evolución matrícula por grado y sector



	2010	2019
5º/2º	90%	92%
9º/2º	73%	76%
11º/2º	59%	61%

Evolución de la trayectoria por grado

Año/Edad	6	7	15	16
2010	9.189	9.972	8.401	6.436
2019	9.559	9.167	9.521	7.296
Continúan 9 años después			104%	73%

Evolución de la trayectoria por edad

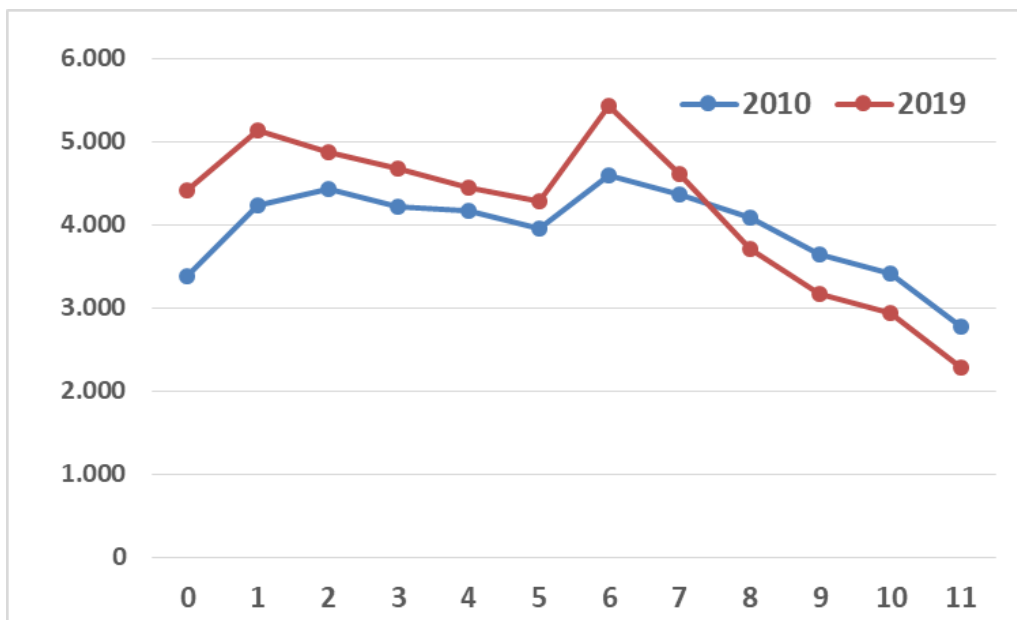


# EVOLUCIÓN DE LA MATRÍCULA TOTAL POR GRADO – EJ. E.T.C.

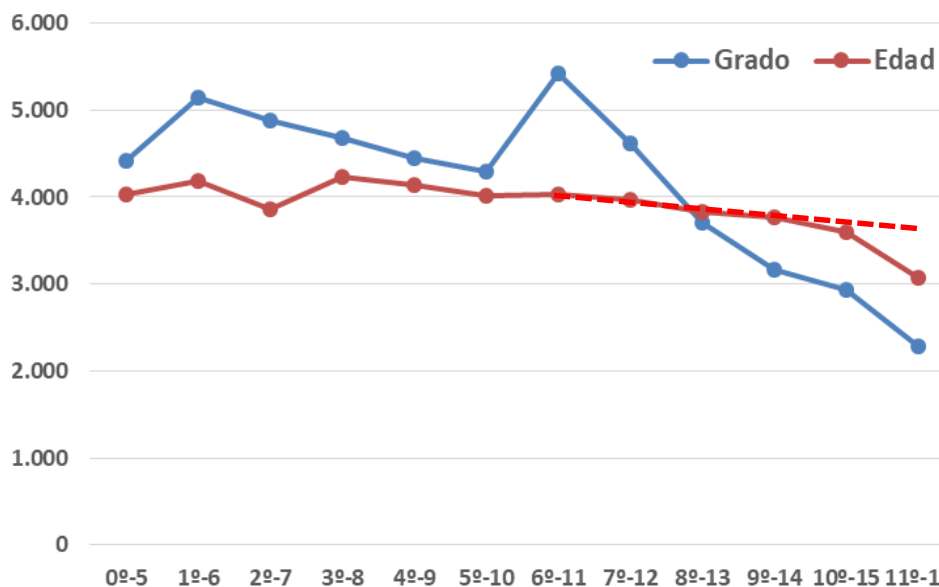
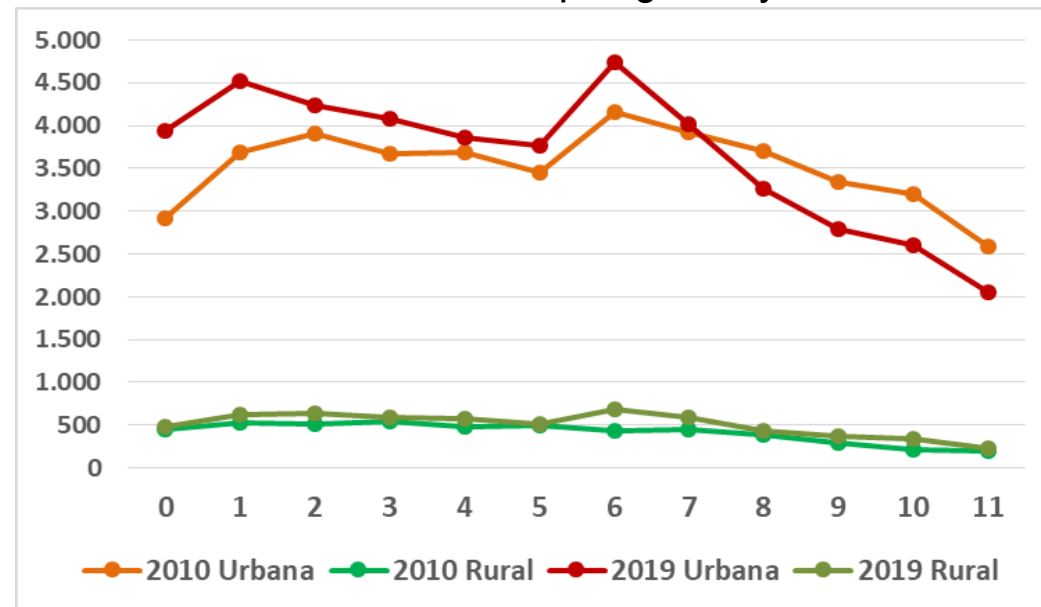
Barranca-bermeja

Evolución matrícula por grado

Matrícula 2019 por grado y edad



Evolución matrícula por grado y sector



	2010	2019
5º/2º	93%	88%
9º/2º	82%	65%
11º/2º	63%	47%

Evolución de la trayectoria por grado

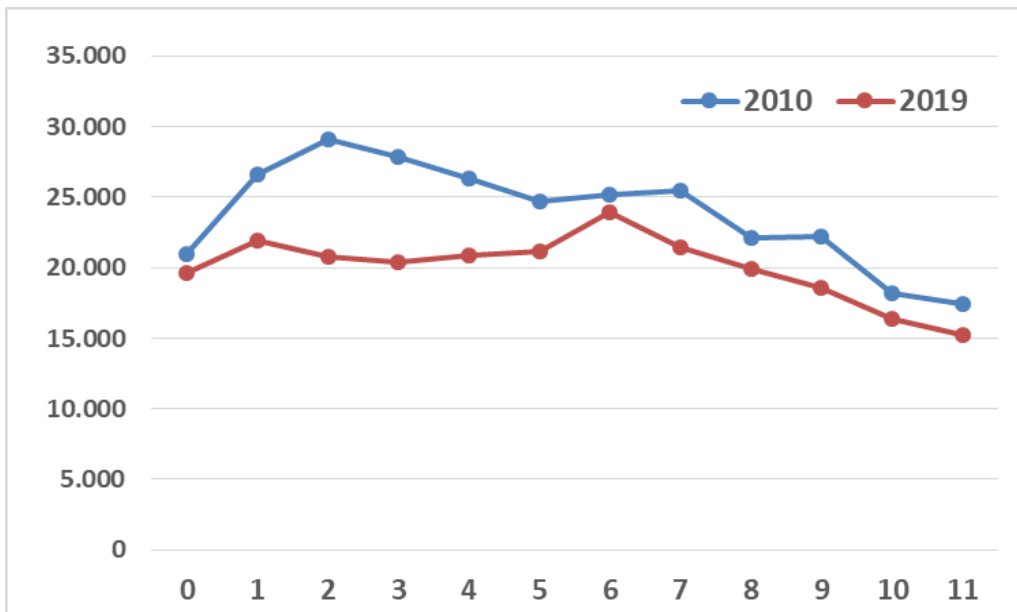
Año/Edad	6	7	15	16
2010	3.612	3.764	3.879	2.984
2019	4.181	3.866	3.594	3.080
Continúan 9 años después			100%	82%

Evolución de la trayectoria por edad

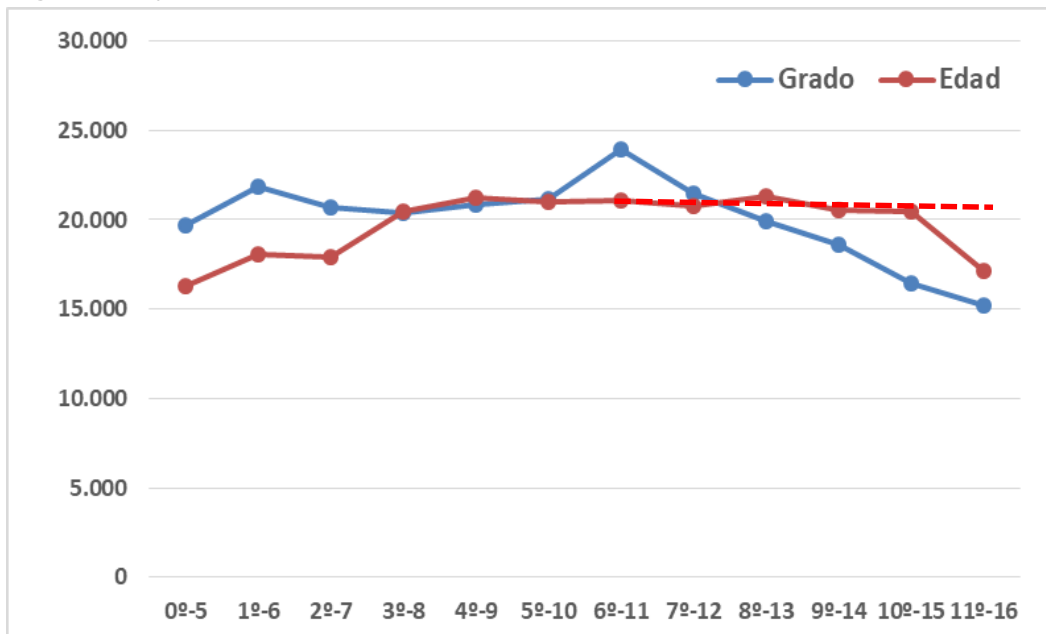
# EVOLUCIÓN DE LA MATRÍCULA TOTAL POR GRADO – EJ. E.T.C.

Barranquilla

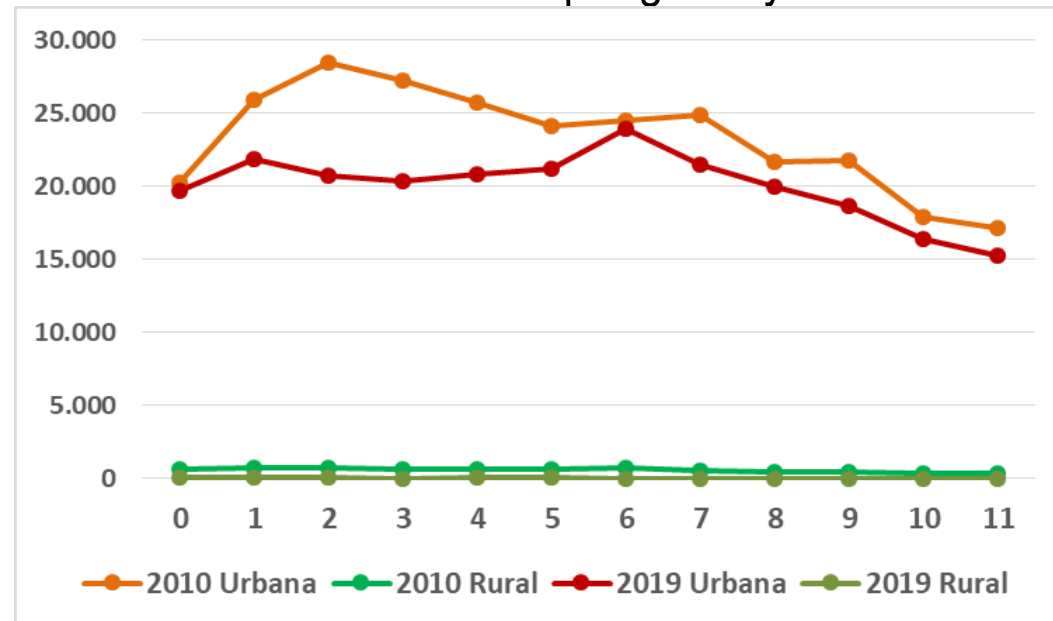
Evolución matrícula por grado



Matrícula 2019 por grado y edad



Evolución matrícula por grado y sector



	2010	2019
5º/2º	93%	102%
9º/2º	76%	90%
11º/2º	60%	74%

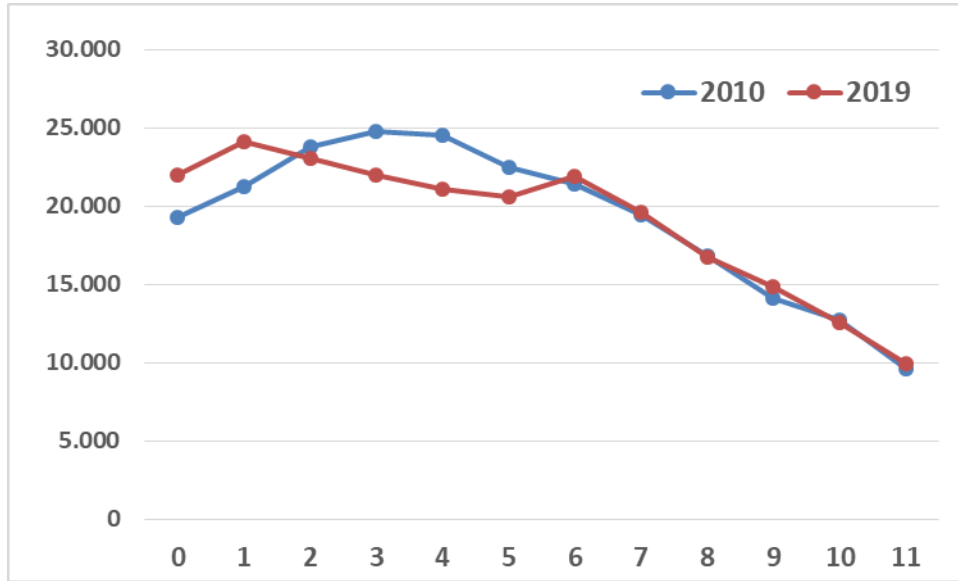
Evolución de la trayectoria por grado

Año/Edad	6	7	15	16
2010	29.108	23.744	19.335	13.520
2019	18.102	17.893	20.486	17.105
Continúan 9 años después			70%	72%

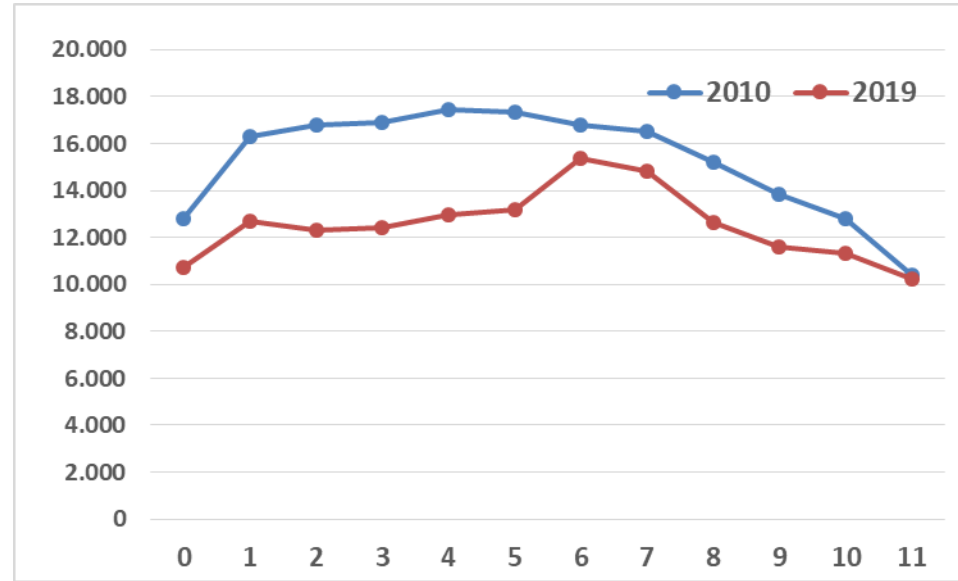
Evolución de la trayectoria por edad

# EVOLUCIÓN DE LA MATRÍCULA TOTAL POR GRADO – EJ. E.T.C.

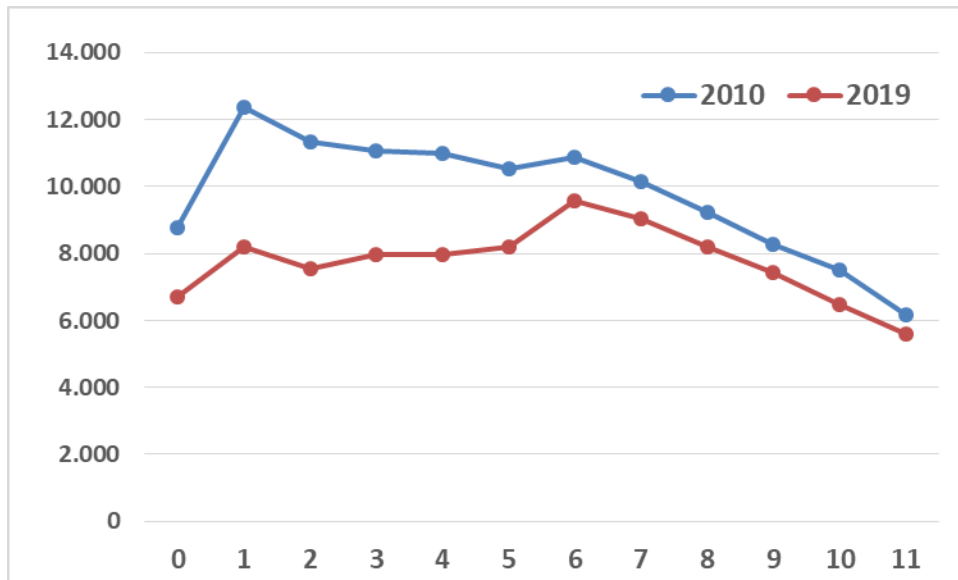
Bolívar



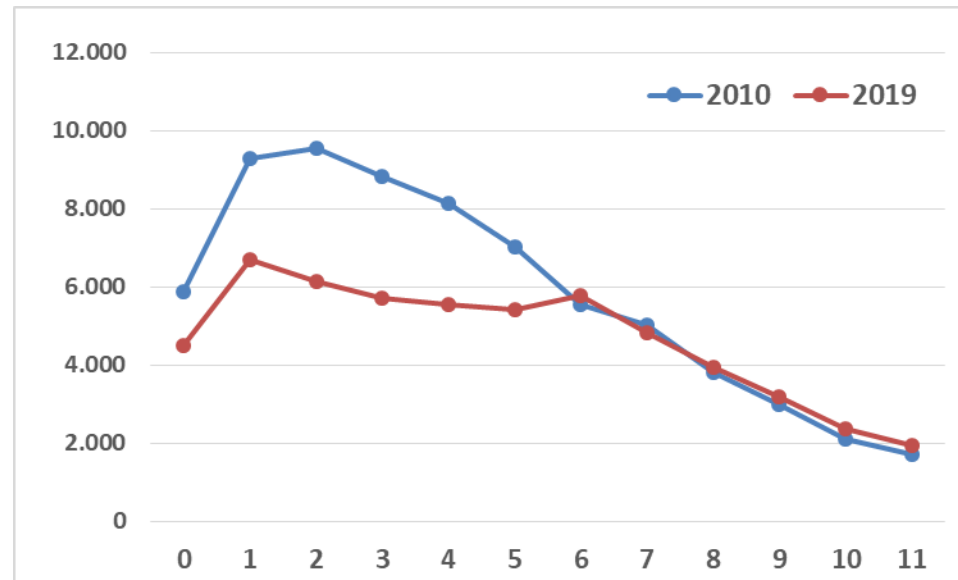
Boyacá



Caldas



Caquetá



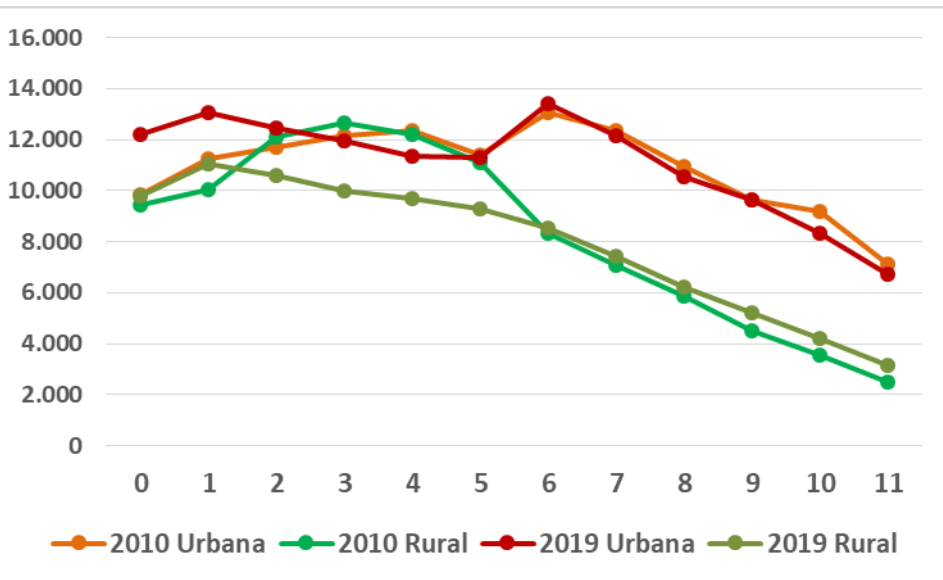
# MATRÍCULA TOTAL POR GRADO Y ZONA – Ej. E.T.

## Bolívar

2010	TOTAL
5º/2º	106%
9º/2º	59%
11º/2º	40%

2019	TOTAL
5º/2º	89%
9º/2º	64%
11º/2º	43%

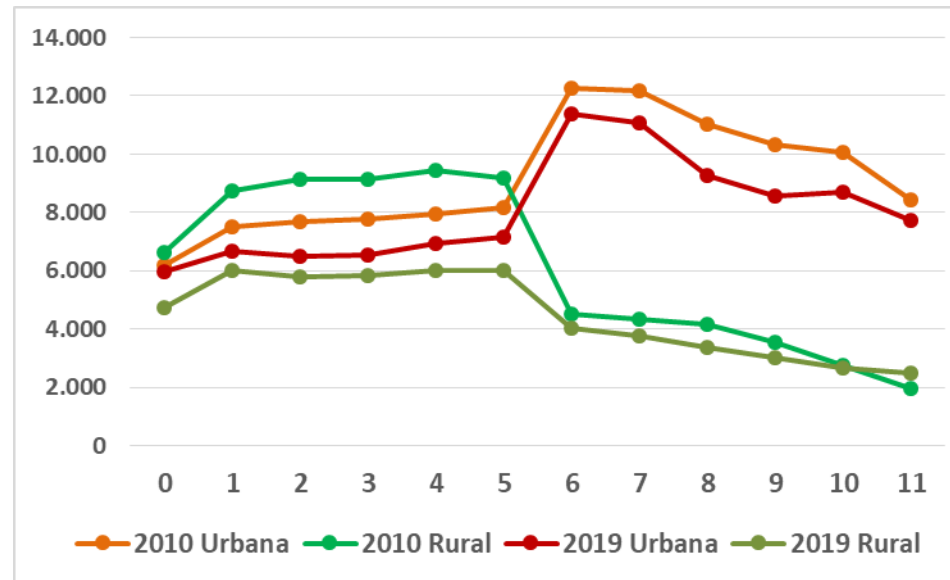


## Boyacá

2010	TOTAL
5º/2º	106%
9º/2º	82%
11º/2º	62%

2019	TOTAL
5º/2º	107%
9º/2º	94%
11º/2º	83%

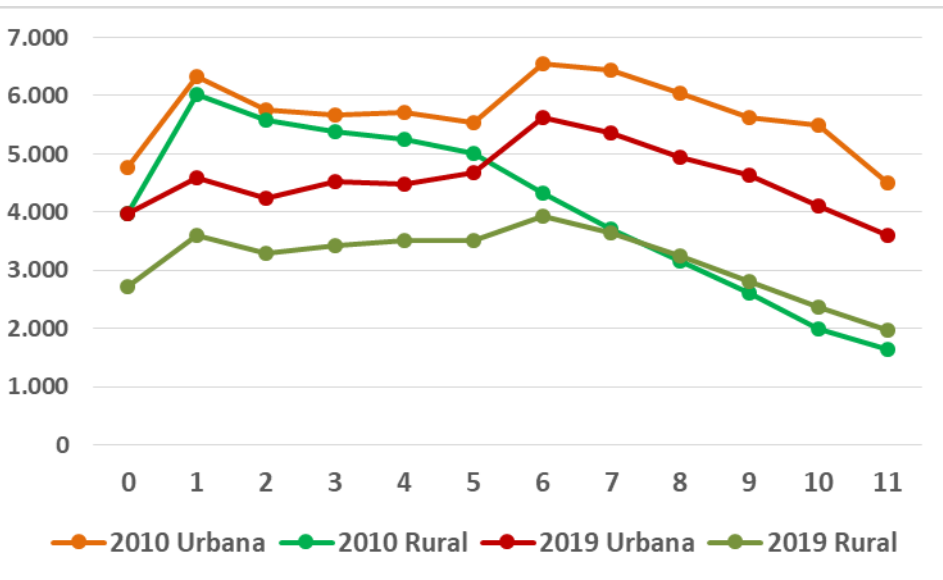


## Caldas

2010	TOTAL
5º/2º	85%
9º/2º	73%
11º/2º	54%

2019	TOTAL
5º/2º	109%
9º/2º	99%
11º/2º	74%

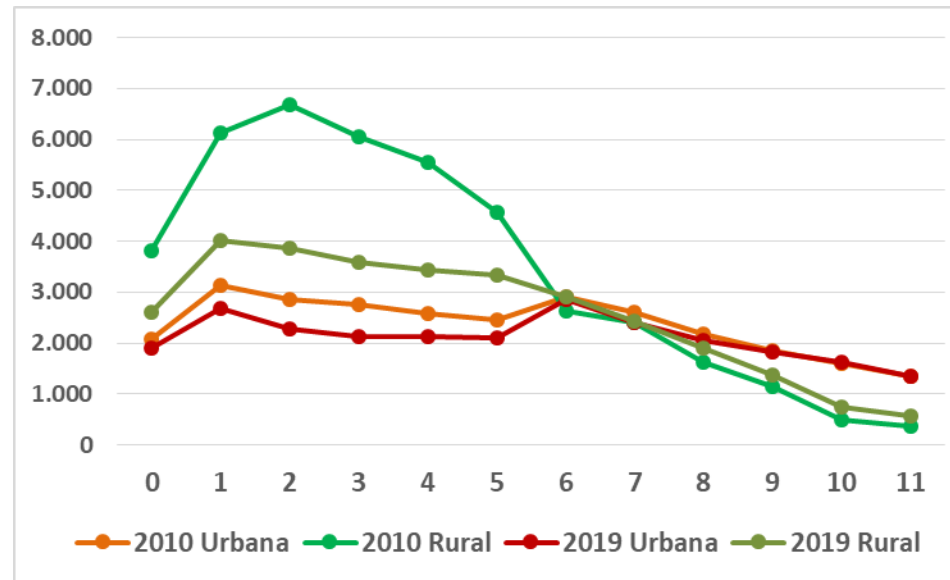


## Caquetá

2010	TOTAL
5º/2º	76%
9º/2º	31%
11º/2º	18%

2019	TOTAL
5º/2º	88%
9º/2º	52%
11º/2º	31%

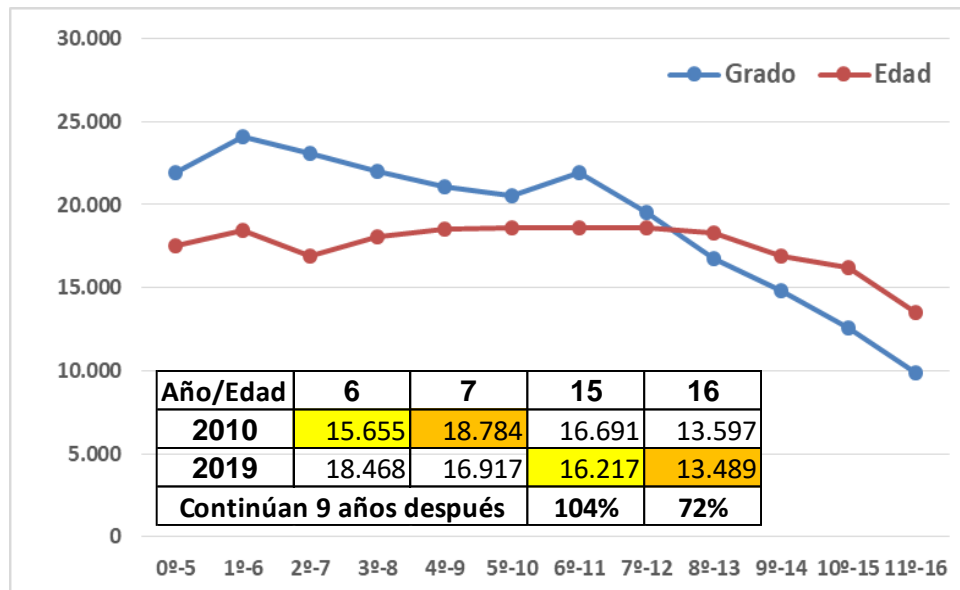




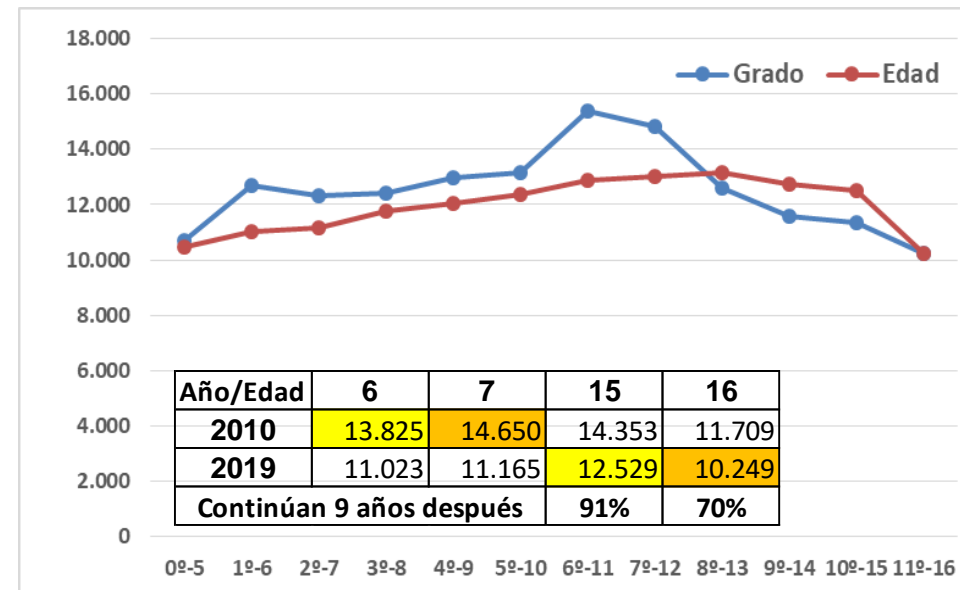


# MATRÍCULA TOTAL 2019 POR GRADO Y EDAD – Ej. E.T.

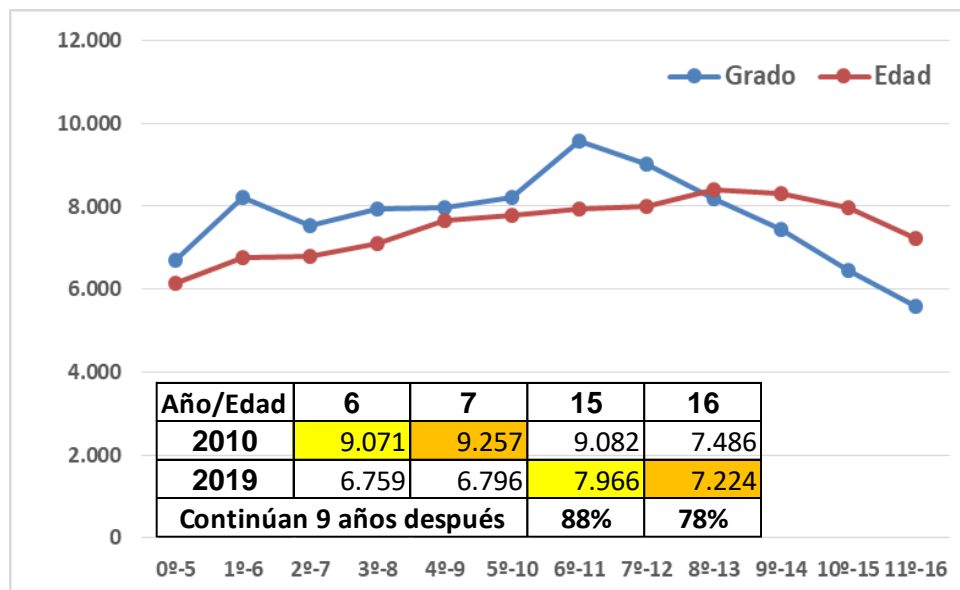
Bolívar



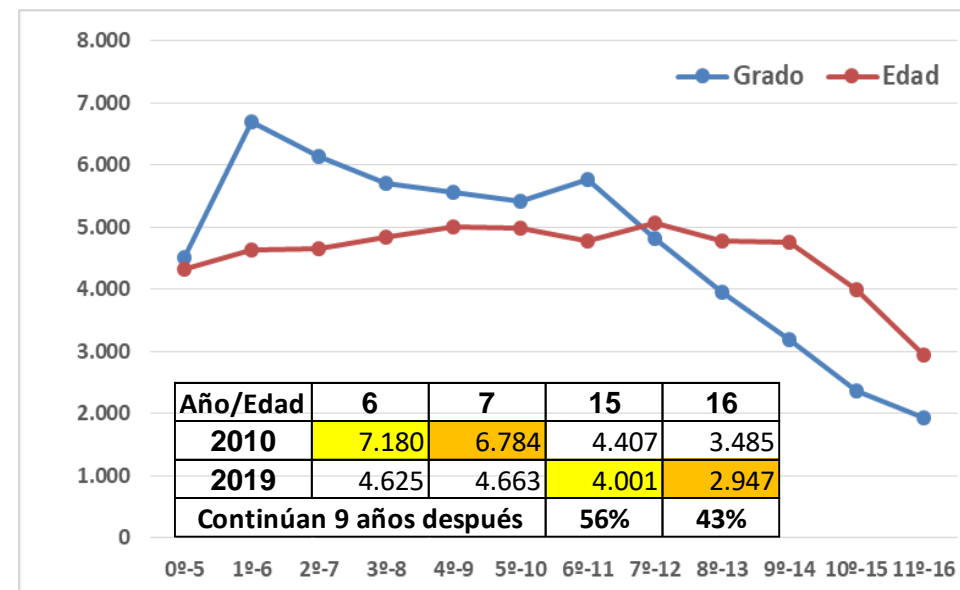
Boyacá



Caldas



Caquetá



# MATRÍCULA TOTAL POR GRADO Y EDAD - Colombia

Con 2018:

Grado/Edad	2	3	4	5	6	7	8	9	10	11	12	13	14	15	16	17	18	19	20 y +	TOTAL
-2°	5.655	73.675	11.422	1.637	188	83	37	34	22	8	16	17	10	1	1	1	1	0	4	92.812
-1°	467	18.158	110.237	14.135	1.830	279	76	37	35	18	8	20	20	1	3	1	0	0	6	145.331
0°	80	5.054	169.190	489.301	53.639	7.540	1.951	792	505	364	231	196	256	209	95	73	50	39	151	729.716
1°	14	144	2.692	152.261	510.827	127.190	38.566	14.090	6.458	3.335	1.883	1.038	618	397	353	229	109	64	377	860.645
2°	1	24	227	2.266	130.739	443.377	143.239	53.099	22.431	11.276	5.755	3.106	1.538	795	541	364	171	73	304	819.326
3°	2	16	91	263	2.167	117.828	434.027	150.377	60.923	28.223	13.725	7.409	3.759	1.823	979	690	303	112	396	823.113
4°	1	5	39	124	273	2.118	121.199	417.882	154.589	67.832	31.184	15.775	7.762	3.788	1.864	1.144	600	212	440	826.831
5°	1	4	26	91	161	296	2.915	120.671	407.420	160.267	72.716	34.401	15.662	7.502	3.686	1.957	1.046	393	728	829.943
6°	2	11	20	56	71	150	370	3.281	106.370	413.347	195.286	113.183	58.632	23.808	9.068	4.124	1.615	618	1.070	931.082
7°	0	4	14	40	50	47	162	418	2.551	78.573	365.944	181.554	102.802	48.522	18.124	7.077	2.669	937	1.354	810.842
8°	1	4	11	46	44	53	63	124	273	2.434	72.714	326.273	170.894	94.095	39.460	14.064	4.934	1.672	1.936	729.095
9°	0	1	16	17	28	34	62	49	88	271	2.611	68.047	289.854	155.841	79.327	31.402	9.549	2.923	2.834	642.954
10°	1	0	8	11	15	28	43	35	41	77	298	2.542	63.198	257.132	143.953	68.416	22.194	5.790	4.045	567.827
11°	0	2	3	13	25	30	34	32	24	27	88	230	2.575	60.462	231.467	123.841	52.067	14.837	7.307	493.064
12°	0	0	0	0	0	0	0	0	0	0	0	2	0	26	503	1.688	1.146	688	2.695	6.748
13°	0	0	0	0	0	0	0	1	0	0	0	0	0	2	28	407	1.201	850	2.739	5.228
C0	0	0	0	0	0	0	0	0	0	0	0	0	0	0	0	0	0	0	0	0
C1	0	0	0	4	3	4	8	15	20	55	90	188	345	466	460	458	495	582	57.735	60.928
C2	0	0	1	2	4	6	10	18	47	127	315	904	1.992	2.331	1.852	1.497	1.128	869	36.553	47.656
C3	1	0	0	5	3	5	9	18	23	90	424	2.322	11.170	26.810	24.291	16.330	9.079	5.761	59.864	156.205
C4	0	1	2	3	7	5	10	10	13	34	100	589	3.867	17.718	36.483	33.931	20.129	11.193	67.518	191.613
C5	1	0	1	0	5	5	5	9	2	8	26	55	467	3.202	11.242	18.433	15.871	9.050	39.988	98.370
C6	0	0	0	2	2	7	8	12	11	12	20	76	432	3.411	14.848	37.964	35.748	22.117	85.307	199.977
Disc	0	0	0	0	0	0	0	0	0	0	0	0	0	0	0	0	0	0	0	0
Acel	0	1	2	34	65	203	1.071	2.758	4.775	6.375	6.452	5.413	3.786	2.210	1.392	511	153	43	147	35.391
<b>Total</b>	<b>6.227</b>	<b>97.104</b>	<b>294.002</b>	<b>660.311</b>	<b>700.146</b>	<b>699.288</b>	<b>743.865</b>	<b>763.762</b>	<b>766.621</b>	<b>772.753</b>	<b>769.886</b>	<b>763.340</b>	<b>739.639</b>	<b>710.552</b>	<b>620.020</b>	<b>364.602</b>	<b>180.258</b>	<b>78.823</b>	<b>373.498</b>	<b>10.104.697</b>

# MATRÍCULA TOTAL POR GRADO Y EDAD - Colombia

Con 2018:

		-2 y -1	0°-11°	12°-13°	Disc-Acel	Adult	Total	% Tot	% 0-11		Extraedad 1 o +		Extraedad 3 o +	
Grado	Matr.										Matr.	%	Matr.	%
Ideal	#	183.912	4.586.851	2.889	0	0	4.773.652	47,2%	50,6%	0°	66.091	9,1%	4.912	0,7%
Normal	#	47.182	3.832.488	6.333	13.655	644.854	4.544.512	45,0%	42,3%	1°	194.707	22,6%	28.951	3,4%
Aceptable	#	700	583.178	2.749	12.827	103.697	703.151	7,0%	6,4%	2°	242.692	29,6%	46.354	5,7%
Inaceptable	#	109	59.652	2	7.533	6.069	73.365	0,7%	0,7%	3°	268.719	32,6%	57.419	7,0%
Eliminado	#	6.240	2.269	3	1.376	129	10.017	0,1%	0,0%	4°	285.190	34,5%	62.769	7,6%
		<b>238.143</b>	<b>9.064.438</b>	<b>11.976</b>	<b>35.391</b>	<b>754.749</b>	<b>10.104.697</b>	<b>100,0%</b>	<b>100,0%</b>	5°	298.358	35,9%	65.375	7,9%
		<b>2,4%</b>	<b>89,7%</b>	<b>0,1%</b>	<b>0,4%</b>	<b>7,5%</b>	<b>100,0%</b>			6°	407.404	43,8%	98.935	10,6%
										7°	363.039	44,8%	78.683	9,7%
										8°	327.055	44,9%	62.066	8,5%
										9°	281.876	43,8%	46.708	7,3%
										10°	244.398	43,0%	32.029	5,6%
										11°	198.052	40,2%	22.144	4,5%
										<b>Total Mat. 0° a 11°</b>	<b>9.064.438</b>		<b>9.064.438</b>	
										<b>Mat. Extr. 0° a 11°</b>	<b>3.177.581</b>		<b>606.345</b>	
										<b>% Extraedad</b>	<b>35%</b>		<b>7%</b>	

- Un 6,4% de la matrícula de 0° a 11° tiene un desfase de 3 años o más con la edad ideal para el grado.
- Un 42,3% está en el margen normal de un año antes 13,9% y uno o dos después 28,4%.
- La extraedad de 3 y más va aumentando hasta 6° a causa de la repitencia y se reduce desde 7° a causa de deserción.
- Al ver el comportamiento grado edad entre 6° y 7° se aprecian 119.565 estudiantes que con seguridad no fueron promocionados, esto es el 12,8%.

# MATRÍCULA TOTAL POR GRADO Y EDAD

## Bogotá

		-2 y -1	0°-11°	12°-13°	Disc-Acel	Adult	Total	% 0-11	ET-Col
Ideal	#	58.276	706.072	41	0	0	764.389	60,2%	9,6%
Normal	#	12.798	431.546	63	4.402	45.799	494.608	36,8%	-5,5%
Aceptable	#	145	30.683	24	1.651	14.425	46.928	2,6%	-3,8%
Inaceptable	#	19	3.399	0	1.137	818	5.373	0,3%	-0,4%
Eliminado	#	876	322	0	226	21	1.445	0,0%	0,0%
		72.114	1.172.022	128	7.416	61.063	1.312.743	100,0%	
		5,5%	89,3%	0,0%	0,6%	4,7%	100,0%		
ET-Col		3,1%	-0,4%	-0,1%	0,2%	-2,8%			

Con 2018:

## Antioquia

		-2 y -1	0°-11°	12°-13°	Disc-Acel	Adult	Total	% 0-11	ET-Col
Ideal	#	3.154	243.230	206	0	0	246.590	49,4%	-1,2%
Normal	#	619	202.105	337	646	49.338	253.045	41,1%	-1,2%
Aceptable	#	2	43.061	142	744	5.165	49.114	8,7%	2,3%
Inaceptable	#	0	3.754	0	340	248	4.342	0,8%	0,1%
Eliminado	#	86	31	1	62	4	184	0,0%	0,0%
		3.861	492.181	686	1.792	54.755	553.275	100,0%	
		0,7%	89,0%	0,1%	0,3%	9,9%	100,0%		
ET-Col		-1,7%	-0,7%	0,0%	0,0%	2,4%			

## Boyacá

		-2 y -1	0°-11°	12°-13°	Disc-Acel	Adult	Total	% 0-11	ET-Col
Ideal	#	950	89.746	107	0	0	90.803	59,3%	8,7%
Normal	#	240	54.547	217	0	4.805	59.809	36,0%	-6,2%
Aceptable	#	4	6.708	70	0	404	7.186	4,4%	-2,0%
Inaceptable	#	0	299	0	0	22	321	0,2%	-0,5%
Eliminado	#	24	13	0	0	0	37	0,0%	0,0%
		1.218	151.313	394	0	5.231	158.156	100,0%	
		0,8%	95,7%	0,2%	0,0%	3,3%	100,0%		
ET-Col		-1,6%	6,0%	0,1%	-0,4%	-4,2%			

## Cauca

		-2 y -1	0°-11°	12°-13°	Disc-Acel	Adult	Total	% 0-11	ET-Col
Ideal	#	293	92.852	48	0	0	93.193	42,9%	-7,7%
Normal	#	73	101.845	194	0	24.807	126.919	47,0%	4,7%
Aceptable	#	1	19.436	52	0	360	19.849	9,0%	2,5%
Inaceptable	#	1	2.422	0	0	17	2.440	1,1%	0,5%
Eliminado	#	18	47	0	0	0	65	0,0%	0,0%
		386	216.602	294	0	25.184	242.466	100,0%	
		0,2%	89,3%	0,1%	0,0%	10,4%	100,0%		
ET-Col		-2,2%	-0,4%	0,0%	-0,4%	2,9%			

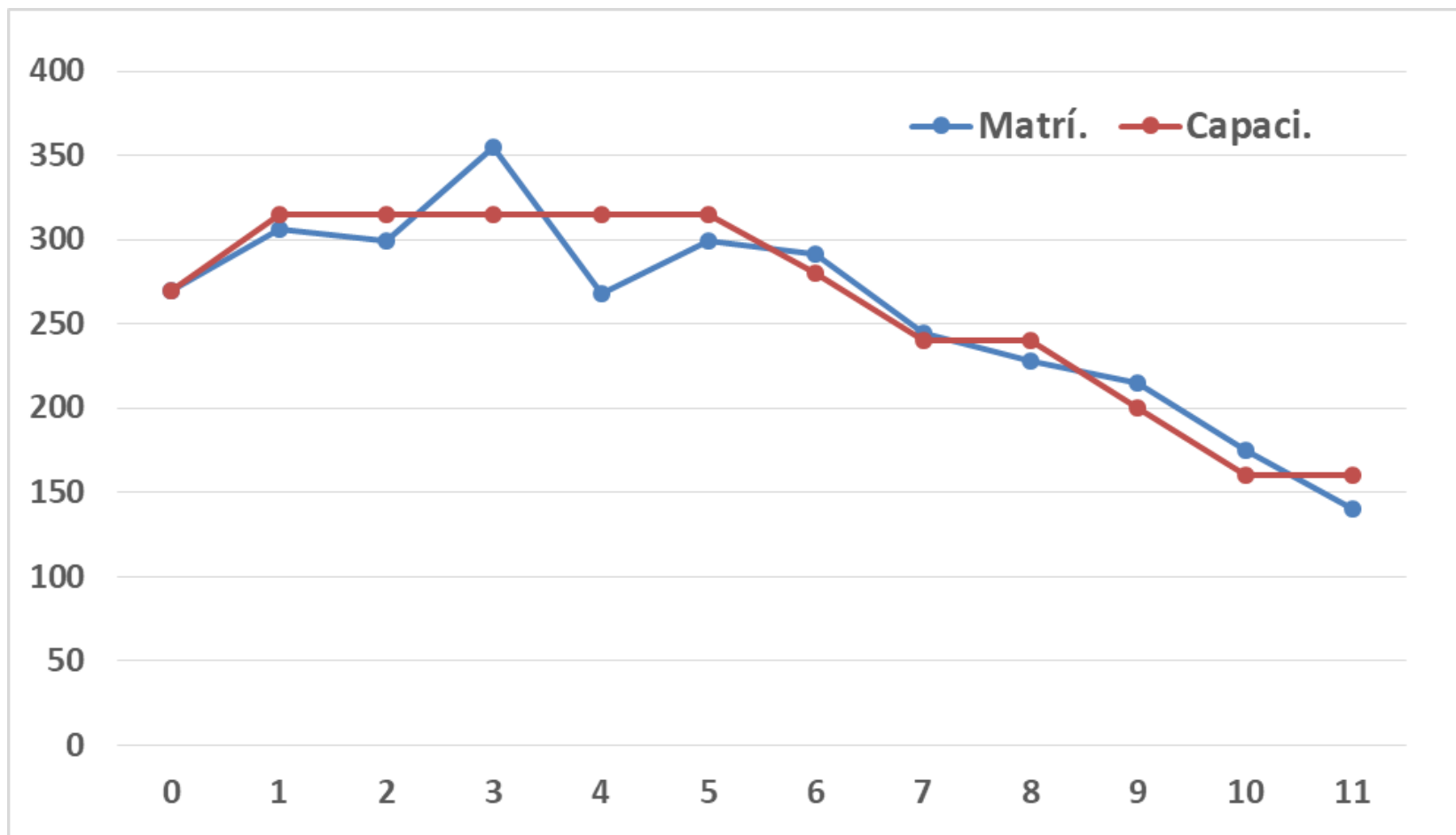
## Nariño

		-2 y -1	0°-11°	12°-13°	Disc-Acel	Adult	Total	% 0-11	ET-Col
Ideal	#	75	61.033	42	0	0	61.150	40,1%	-10,5%
Normal	#	41	67.204	202	31	5.794	73.272	44,2%	1,9%
Aceptable	#	2	19.158	88	15	538	19.801	12,6%	6,2%
Inaceptable	#	0	4.733	0	1	39	4.773	3,1%	2,5%
Eliminado	#	17	54	0	0	1	72	0,0%	0,0%
		135	152.182	332	47	6.372	159.068	100,0%	
		0,1%	95,7%	0,2%	0,0%	4,0%	100,0%		
ET-Col		-2,3%	6,0%	0,1%	-0,3%	-3,5%			

## PRINCIPALES CAUSAS DE LA **NO** TRAYECTORIA COMPLETA

1. Restricción de oferta: Niveles completos (accesibilidad) o grados (ajuste de estructura institucional y planta).
2. Institucionalidad no amigable a la continuidad. No fusión institucional implica dificultad para la continuidad.
3. Alta repitencia por fracaso académico, generando extraedad y consecuente deserción temprana. (Estudio U. Andes demuestra que la extraedad está asociada a 1,64 años menos de trayectoria, nivel socioeconómico 0,86, nivel de docentes y tipo de vinculación 0,13, etc.). ¿Cómo manejamos la evaluación institucional?
4. Condiciones complementarias de accesibilidad y bienestar. (PAE, transporte, etc.)
5. Condiciones socioeconómicas que lo llevan a trabajar mas irresponsabilidad de autoridades para garantizar un derecho irrenunciable.

## EJEMPLO TÍPICO DE INSTITUCIÓN EXPULSORA



	Matr.	Capaci.	Grupos
<b>0</b>	270	270	9
<b>1</b>	306	315	9
<b>2</b>	299	315	9
<b>3</b>	355	315	9
<b>4</b>	268	315	9
<b>5</b>	299	315	9
<b>6</b>	291	280	7
<b>7</b>	244	240	6
<b>8</b>	228	240	6
<b>9</b>	215	200	5
<b>10</b>	175	160	4
<b>11</b>	140	160	4

- Mientras la planta de personal asignada a este colegio por el ente territorial sea la justa para esos grupos por grado, la institución obligatoriamente sigue en lógica de selección.

## PRINCIPALES DESINFORMACIONES QUE FRENAN LA EVOLUCIÓN

1. Organización institucional no modificable.
2. Organización territorial no modificable.
3. Proyecto Educativo Institucional inflexible por normatividad nacional.
4. Sistema de evaluación amarrado por lineamientos nacionales y usado para seleccionar.
5. Creer que metas de acción en número de estudiantes es adecuado por eficiencia y garantiza mayores logros.
6. Mejor no hacer transparente la información para evitarnos problemas con entes de control y medios de comunicación.
7. La especialización ayuda a que cada cual haga aparte su trabajo y con mayor calidad.

**Nada es posible sea perfecto, sin embargo todo es posible de hacerlo mejor.  
El éxito está en hacer progresar sin ponerse metas imposibles.**



La educación  
es de todos

Mineducación

# GRACIAS

# ESPERO HABERLES SERVIDO

 [Mineducacion](#)

 [@Mineducacion](#)

 [@Mineducacion](#)