

lumni 

INVIRTIENDO EN UN FUTURO MEJOR

**Una revolución en financiamiento de la
educación**

Enfoque de Lumni



Revolucionamos el financiamiento de la educación mundial con dos alternativas

■ FONDOS

■ PROGRAMAS

Inversionistas



Fondos



Alumnos

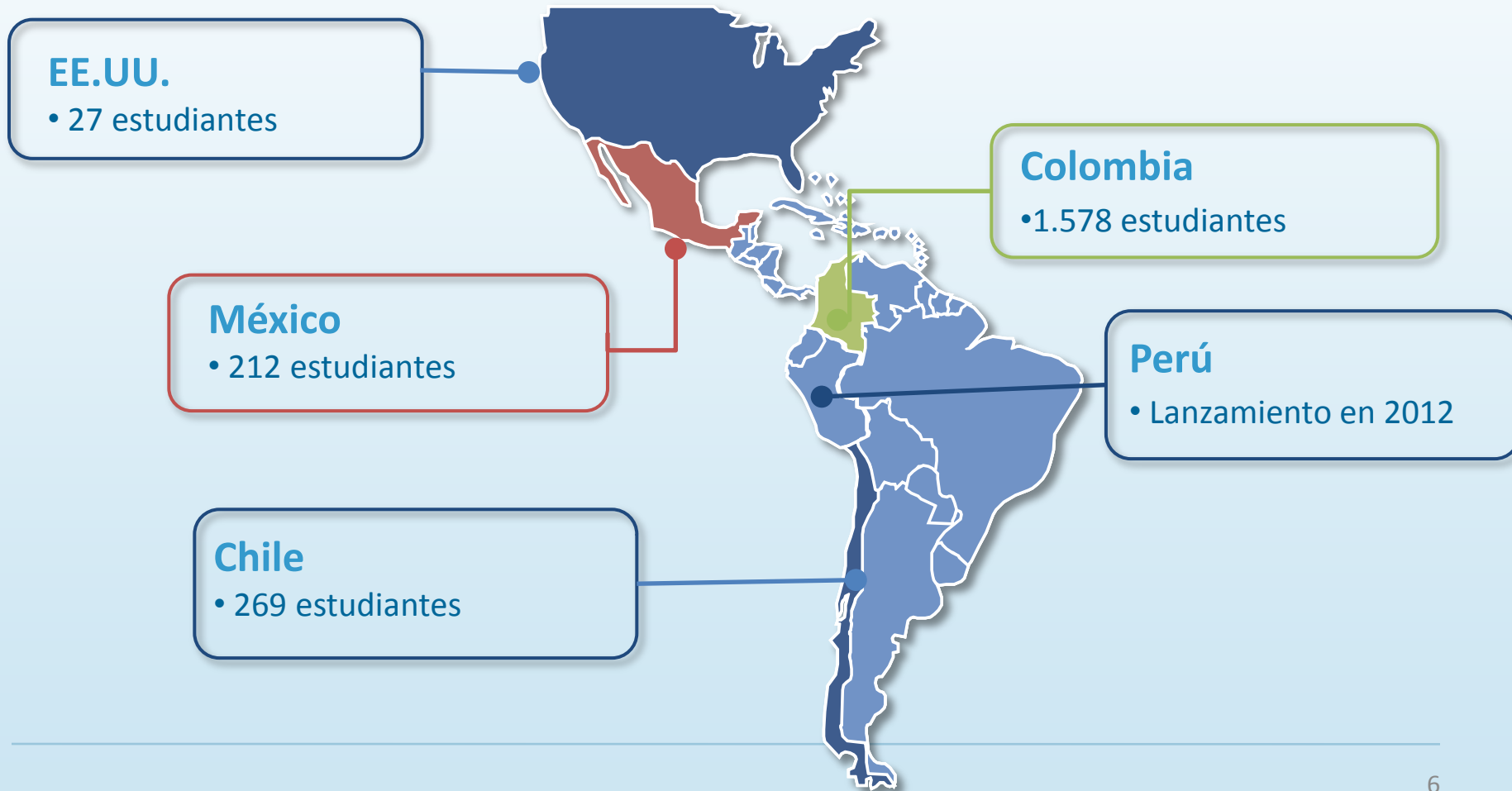


% fijo de ingresos del alumno en un plazo fijo

Los números de Lumni



Actualmente, Lumni respalda a cerca de 2,000 alumnos con 24 fondos y más de USD\$23 millones bajo gestión



Reconocimientos



-World Economic Forum:

Premio de Emprendimiento Social para Latinoamérica (2011)



- Impact Assets 50 (2011)

Elegida como una de las mejores 50 administradoras de activos de impacto en el mundo



-Revista Poder ABC:

Premio de Emprendimiento Social para Latinoamérica (2010)



-Clinton Global Initiative (2010)

Seleccionado como parte de la red



-Empresa Endeavor (2009)



-Bloomberg Business Week:

Elegida como una de las mejores iniciativa de impacto en Estados Unidos (2009)



-Inter American Development Bank (2007):

Seleccionada como una iniciativa de alto impacto para facilitar acceso a educación superior en LA.



-Ashoka Global Fellow (2006)



Equipo Gerencial de Lumni Colombia



Felipe Vergara

- CEO Lumni. Ingeniero Industrial Universidad de Los Andes, Ex Consultor de Mc Kinsey, MBA Wharton

Miguel Palacios

- Líder de Investigación, Lumni. Ingeniero Mecánico Universidad de Los Andes, Profesor de Finanzas, Vanderbilt. PHD Finanzas, UC. Berkeley.

Estela Lavin

- COO Lumni. Ex Directora General Banigualdad, Ingeniera Civil Universidad Católica de Chile, MA Ciencia Política

Carolina Millán

- Gerente General Lumni Colombia, Ex VP Scotiabank – RBS/ABN AMRO (Colombia & UK). Profesional en Finanzas, Especialista en Economía, Universidad de Los Andes

Ana María Ramírez

- Directora de Operaciones Lumni Colombia, Sicóloga Universidad Javeriana, MBA(en curso) Universidad de Los Andes

Lumni administra 9 programas & fondos en Colombia



Fondo		Descripción
Oportunidades Bavaria		Apoya la educación técnica y tecnológica de los hijos y nietos de tenderos de Bavaria
Edupaz		Dirigido a estudiantes reintegrados, desplazados, minorías étnicas, comunidad tabacalera y receptora. Este fondo cuenta con aportes de Coltabaco, Philip Morris y OIM
Inclusión Social		Dirigido a población vulnerable con especial énfasis en afro-descendientes e indígenas. Este fondo cuenta con el apoyo del Banco Interamericano de Desarrollo y los Aportes de la Fundación Nutresa y Fundación Bavaria.
Delta		Fondo dirigido a posgrados o últimos semestres de pregrado para personas que estudian y trabajan.
Terpel		Estudiantes de pregrado en algunas instituciones de alta calidad
Postobón		Fondo educativo para la profesionalización de sus empleados, en áreas relacionadas a sus cargos actuales
Educa		Estudios de pregrado en el departamento de Casanare
Alquería		Educación universitaria de hijos de empleados de Alquería
Talk to the World (T2W)		Talk to the World es un programa dirigido a estudios vocacionales en inglés para empresas que están interesadas en que sus empleados aprendan el idioma para apoyar la competitividad de la misma.

Cómo lograr un impacto



Nuestros Estudiantes

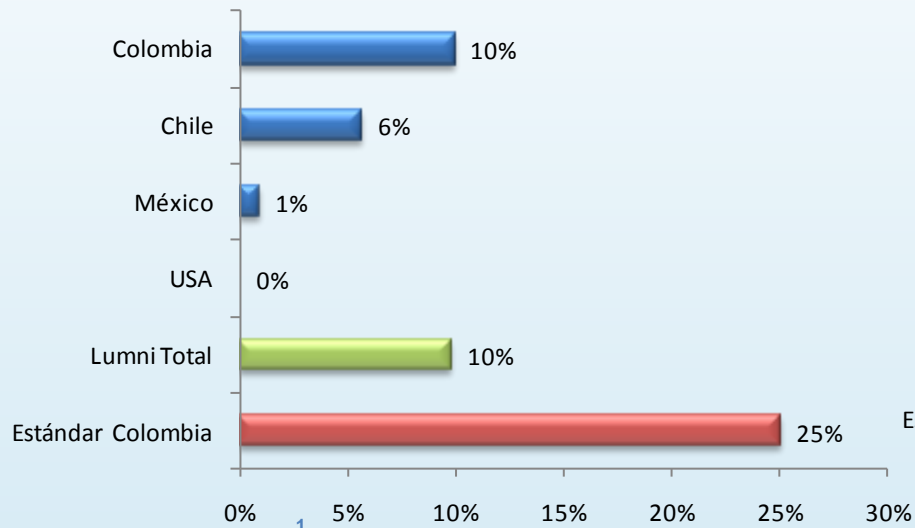


- En Colombia nuestros estudiantes son en un 95% población perteneciente a estratos 1 y 2.
- Se caracterizan por ser estudiantes talentosos que tienen las actitudes y aptitudes necesarias para iniciar y culminar exitosamente sus estudios de pregrado o posgrado

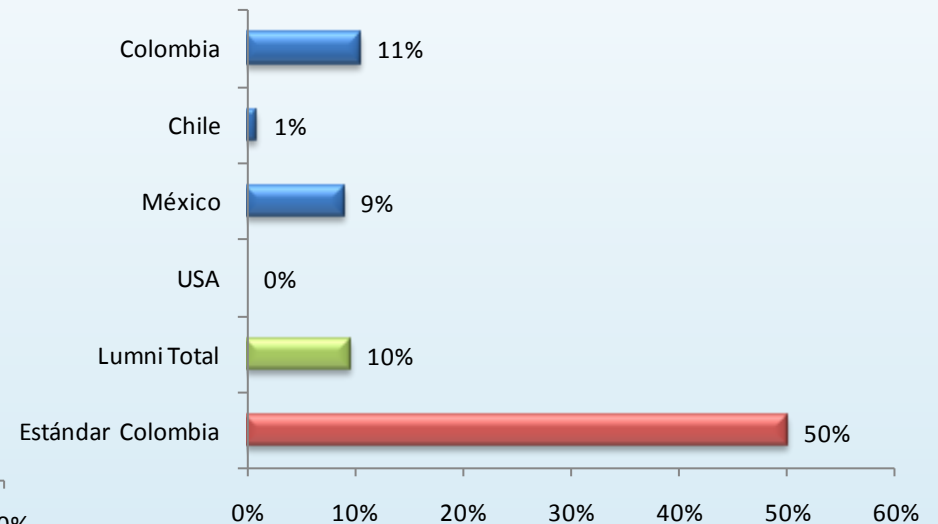


Historial de los alumnos de Lumni

Tasa de No Pago



Tasa de Deserción



¹ Fuente: Informe de Gestión ICETEX

² Fuente: Ministerio de Educación SPADIES (Deserción acumulada de 10 periodos)

Lumni frente a otras alternativas



- ✓ Principio de *Give-Back*
 - ✓ Incluye poblaciones que pueden estar siendo desatendidas por otros actores
 - ✓ Recuperación basada en ingresos futuros: Precio ajustado al riesgo y al potencial de ingresos
 - ✓ Controla aversión a deuda en población estudiantil
 - ✓ No requiere aval o garantías
 - ✓ Riesgo de desempleo es inherente a la estructura
 - ✓ Sistema de apoyo a estudiantes (Lumni Academy, Mentorías y Bolsa de Empleo)
 - ✓ Mitiga riesgo de deserción y de no pago
-

Procesos



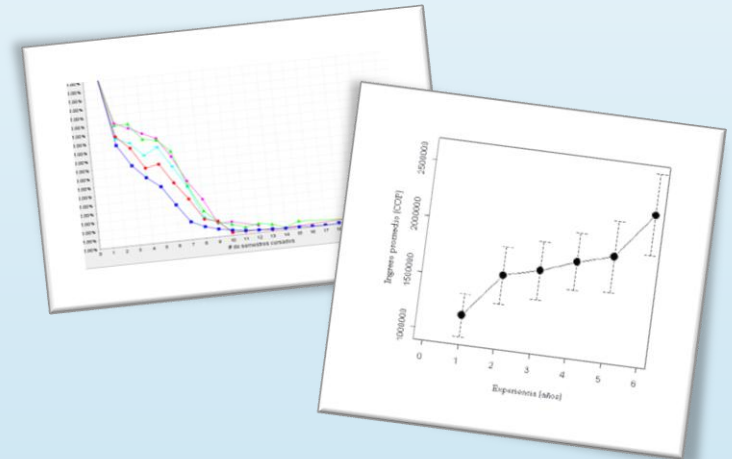
Investigación y Diseño



Componente de Investigación de alta calidad
Lumni Research

- Modelo de Valoración estandarizado
- Variaciones para las distinciones por país
- Ajustes para reflejar las estructuras de los fondos

- Curvas salariales (por carrera y universidad)
- Análisis de deserción (por ciudad y carrera)
- Desempleo y default (por ciudad y sector)
- Calidad de instituciones
- Carreras con potencial futuro



Convocatoria y Selección



Fuentes de Estudiantes:

- Organizaciones o empresas con la capacidad de referir a estudiantes
- Colegios e Instituciones de Educación Superior

El proceso de selección de Lumni busca conseguir estudiantes talentosos académica y personalmente. Para este propósito se revisan dos factores fundamentales:

- Postulación**
 - Calificamos la información de cada estudiante
- Entrevista**
 - Seleccionadores entrenados para este fin indagan sobre varias dimensiones de los postulantes

Postulación



Info Socio Demográfica

- Edad
- Estado Civil

Estructura Familiar

- Información del hogar

Historia Académica

- Evidencia sobre el potencial académico del postulante

Trayectoria Laboral

- Evidencia de su participación en el mercado laboral

Historia Crediticia

- Evidencia de potencial de recuperación

Entrevista



Orientación Profesional

- Conocimiento sobre la carrera a estudiar
- Proyección vital con respecto a la carrera

Características de Personalidad

- Percepción del candidato de sí mismo
- Percepción de fortalezas y aspectos a mejorar

Integridad y Valores

- Valores personales
- Postura Vital
- Desarrollo Moral

Red de Apoyo

- Estructura Familiar
- Otras redes de apoyo

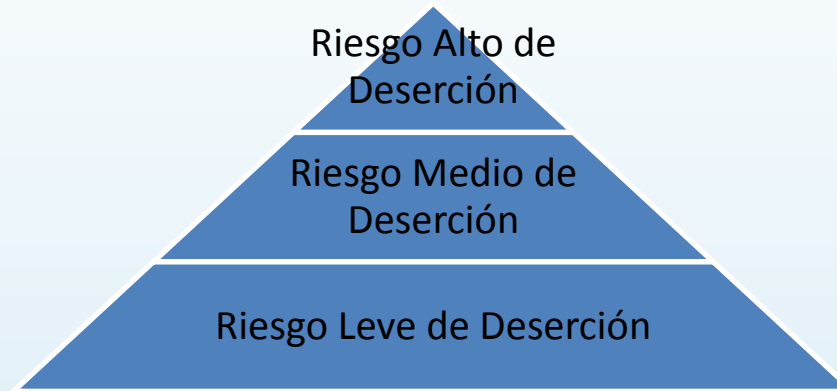
Razonamiento Verbal

- Habilidad Expresiva
- Capacidad Argumentativa
- Habilidad Analítica

Acompañamiento y Capacitación



Acompañamiento



CAPACITACIÓN

Lumni Academy: Talleres y Tutorías Académicas

Red de Mentores

Bolsa de Empleo

Recuperación



1.

- Envío de recordatorio de pago a estudiantes

2.

- Recepción y registro de pagos

3.

- Recuperación a estudiantes retrasados

4.

- Conciliación anual (certificado de ingresos y retenciones)

Riesgos y Mitigantes



Deserción

- ✓ Acompañamiento constante y personalizado al estudiante durante su periodo de estudios .
- ✓ Acompañamiento y Mentorías

Desempleo

- ✓ Incorporado en el modelo de valoración
- ✓ Bolsa de Empleo

Verificación del Ingreso

- ✓ Verificación con sistema integrado de aportes a seguridad social

No-Pago

- ✓ Acompañamiento personalizado y constante
- ✓ Construcción de sentimiento de comunidad a través de servicios de valor agregado (sistema de apoyo, mentorías, networking, bolsa de empleo)
- ✓ Monitoreo riguroso de pagos

Riesgo Moral

- ✓ Potencial de bajos ingresos futuros es incorporado en los modelos de valoración
-



carolina.millan@lumni.net

Gerente General
Lumni Colombia