

# **DIAGNOSTICO DE DESERCIÓN**

## **DEPARTAMENTOS DE SANTANDER Y NTE DE SANTANDER**

**Bucaramanga, abril 12 de 2012**



# Tabla de contenido

1. Situación de ES en la región
2. Caracterización socioeconómica de la población estudiantil
3. Caracterización académica de la población estudiantil
4. Tasa de deserción por cohorte (por nivel de formación)
  - ❖ Por dpto
  - ❖ Por nivel de formación
  - ❖ Por origen
  - ❖ Por IES
  - ❖ Por área de conocimiento
5. Tasa de deserción anual
6. Tasa Graduación
7. Impacto de los apoyos
8. Recursos dejados de percibir por las IES por la deserción

# 1. Situación de ES en la región

## Brechas en Cobertura

**Tasa de cobertura  
departamental por  
rangos - 2010**

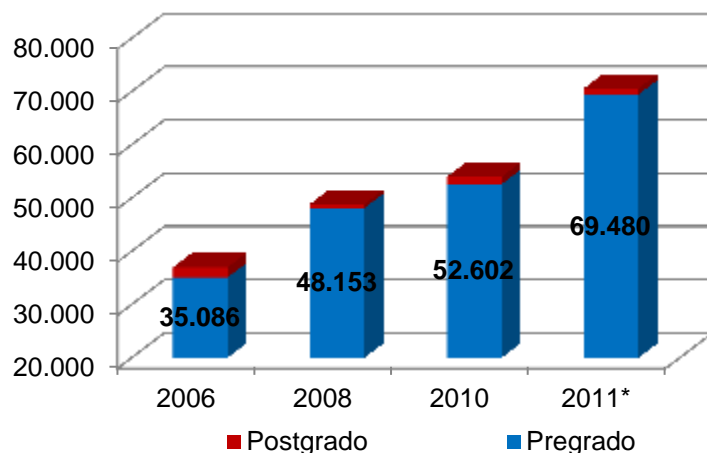
**Cobertura 2010: 37.1%**  
**Meta 2014: 50%**

- Mayor a 37%
- Entre 25% y 37%
- Entre 15% y 25%
- Menor a 15%

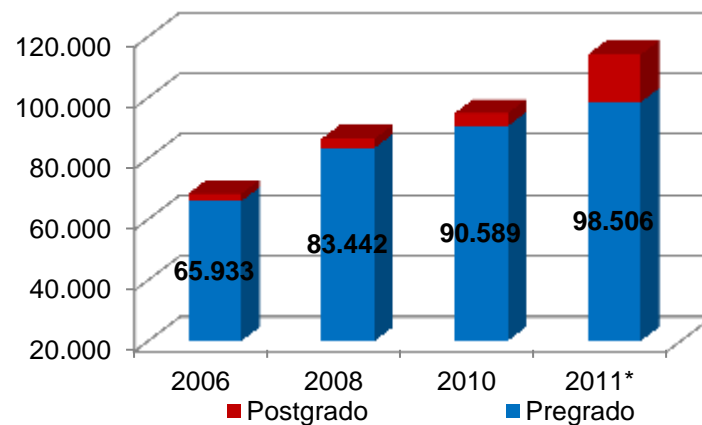


## Evolución de la matrícula 2006-2011

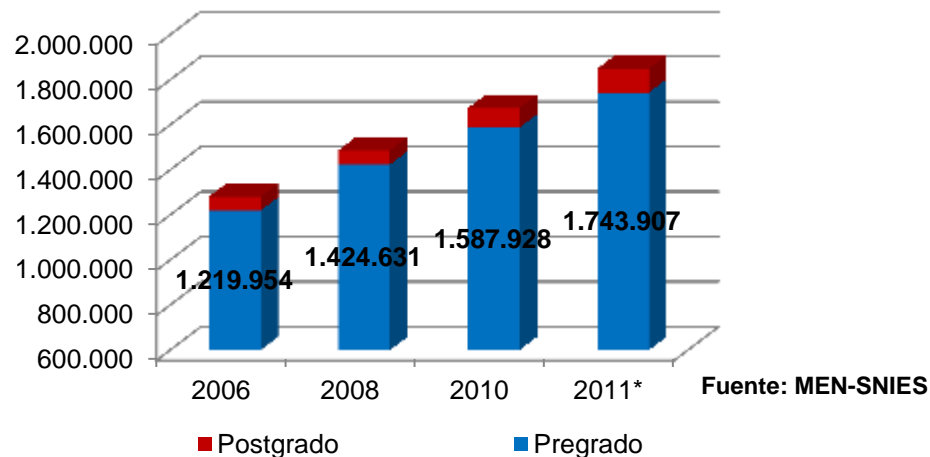
### Norte de Santander



### Santander



### Total país



## 2. Caracterización socioeconómica de la población

Ingreso de las familias de los estudiantes nuevos que ingresan a la educación superior

Ingreso de la familia del estudiante	Total Nacional		Nte de Santander		Santander	
	2006	2011	2006	2011	2006	2011
[0,1) SMLV	13,28%	15,7%	23,4%	25,6%	7,7%	10,9%
[1,2) SMLV	37,60%	42,0%	47,0%	49,5%	37,5%	41,6%
[2,7) SMLV	47,0%	39,1%	28,8%	24,2%	52,4%	43,3%
[7,) SMLV	2,2%	3,1%	0,8%	0,8%	2,5%	4,2%

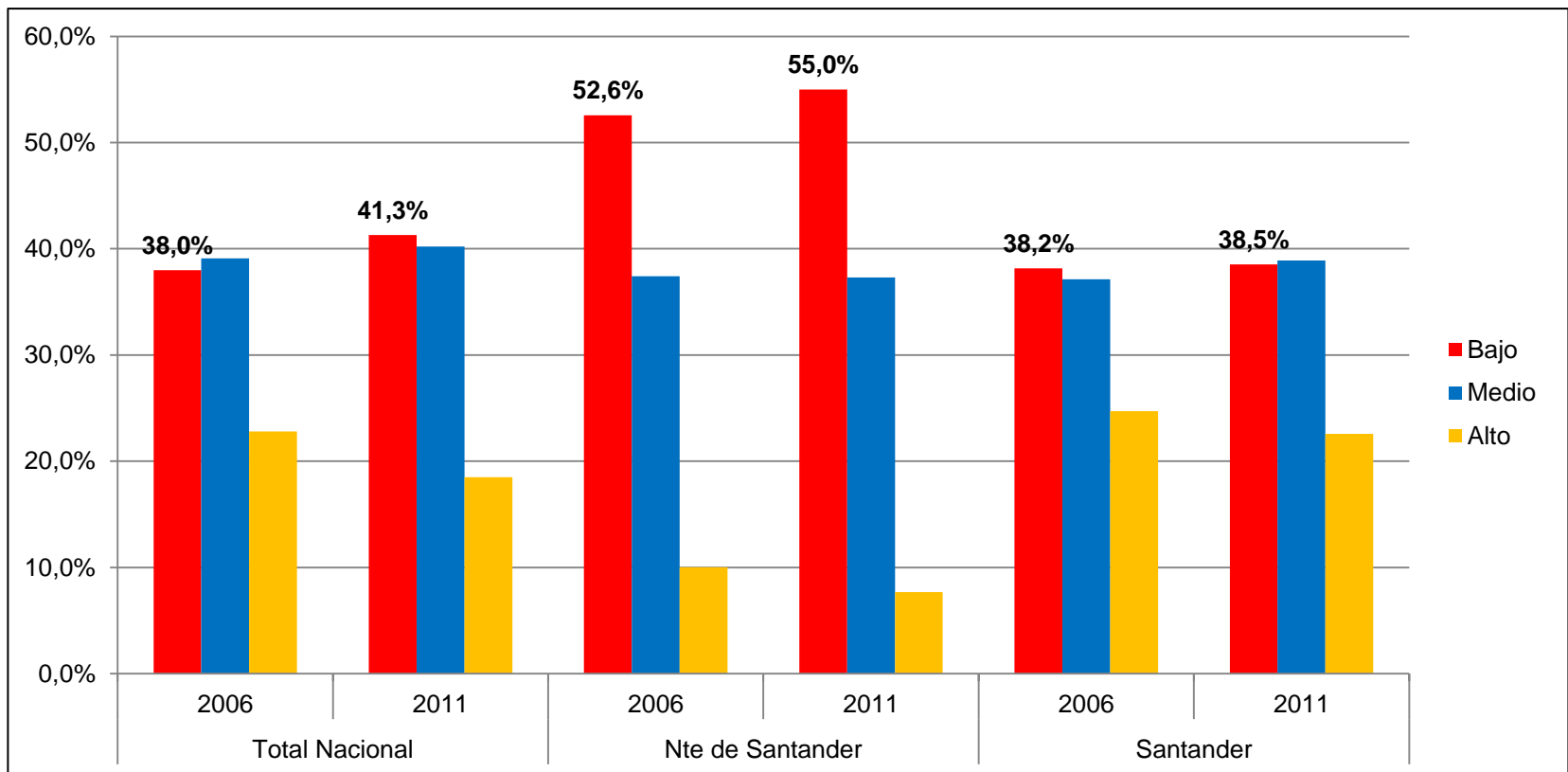
Fuente: SPADIES

Cálculos con base en información de noviembre de 2011

	Total Nacional	Nte de Santander	Santander
% de estudiantes con nivel educativo de la madre universitario o superior 2011	16,3%	11,2%	18,3%
% de estudiantes prov. familias con vivienda propia 2011	68,8%	64,7%	63,3%

### 3. Caracterización académica de la población estudiantil

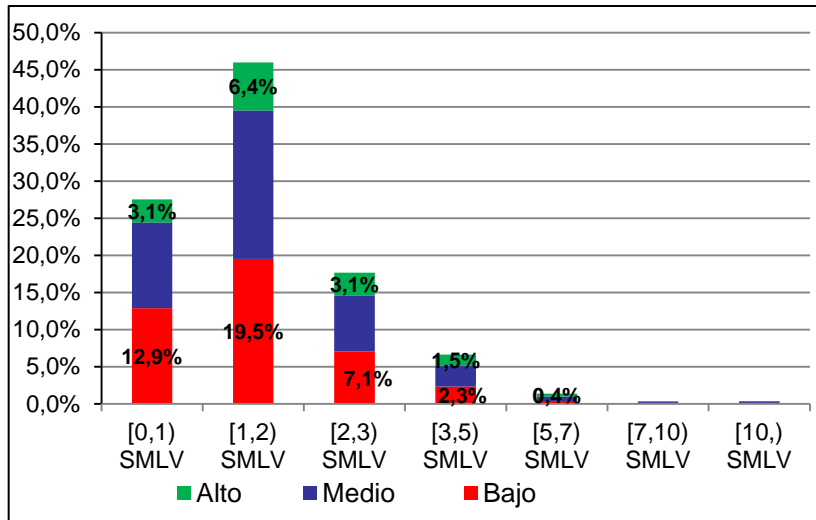
**Clasificación Pruebas SABER 11 de los estudiantes nuevos que ingresan a la educación superior**



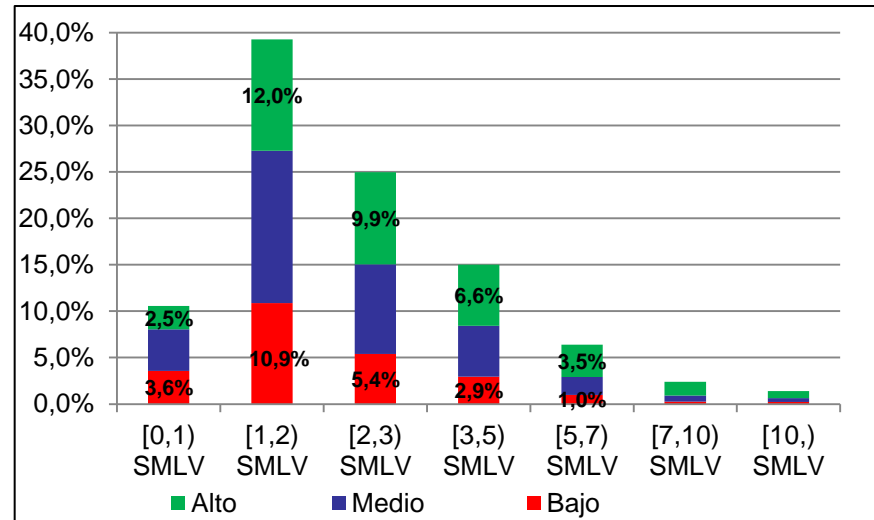
Fuente: SPADIES

## Comparación entre rangos de ingresos de las familias del total de los estudiantes de educación superior y clasificación pruebas SABER 11 en el 2011

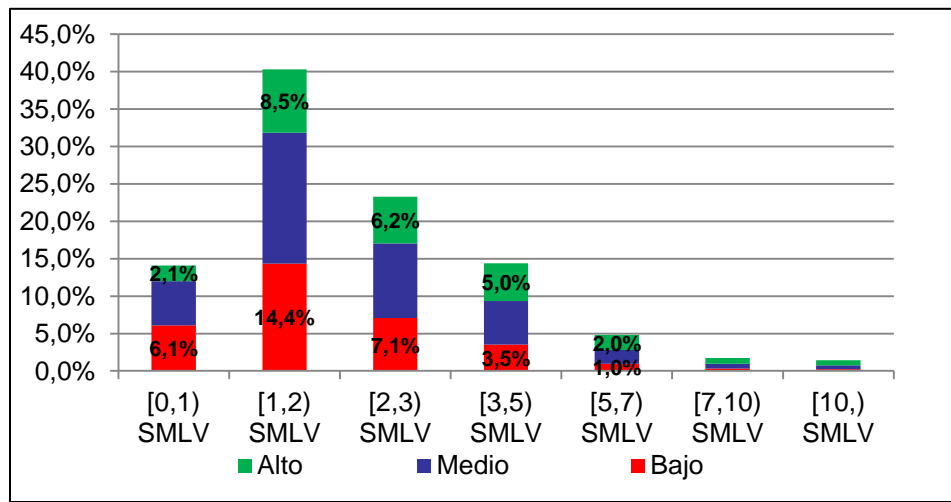
### Norte de Santander



### Santander

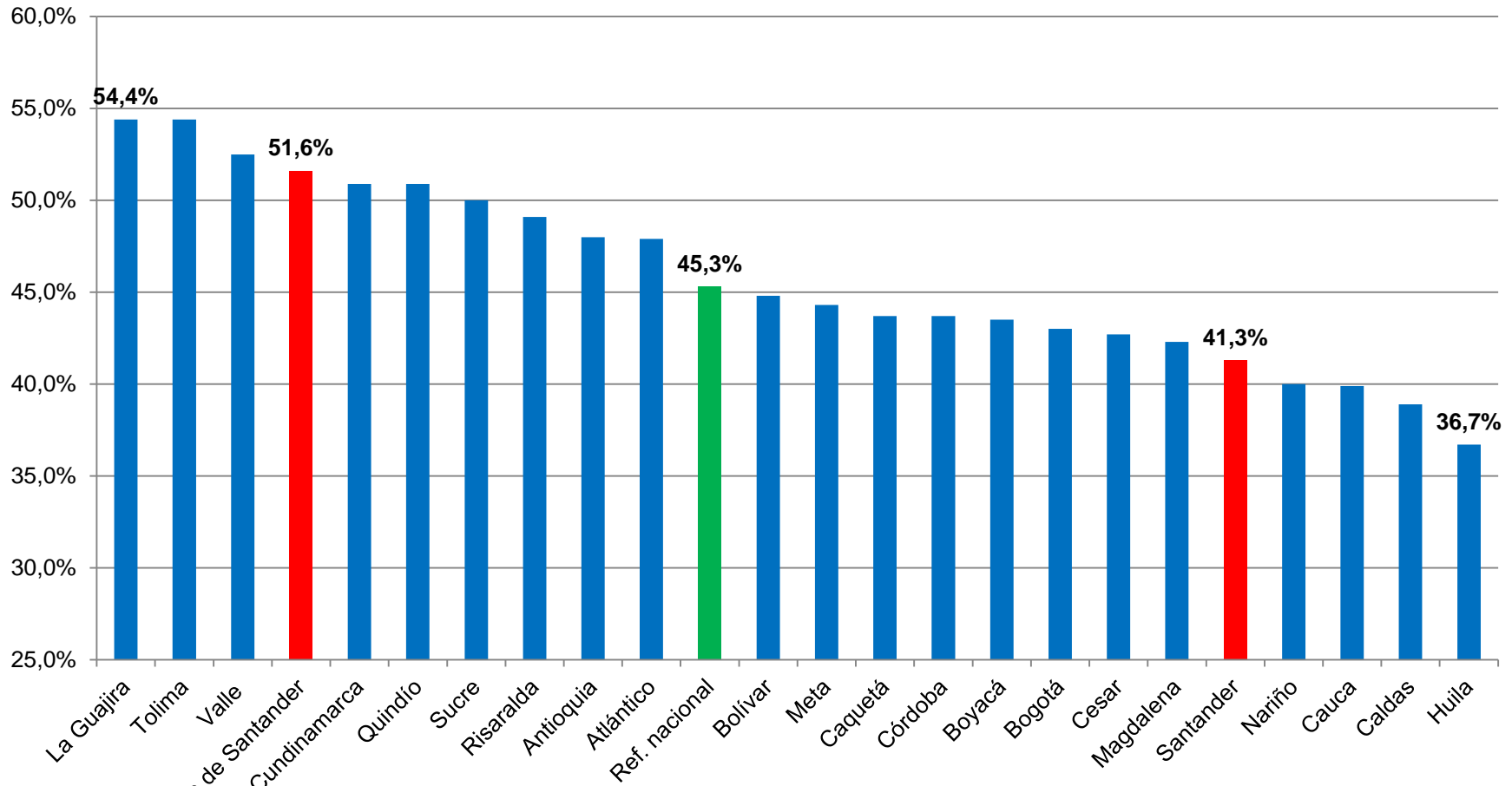


### Total nacional



## 4. Tasa de deserción por cohorte

Tasa de deserción acumulada por cohorte nivel universitario según departamento



Fuente: SPADIES

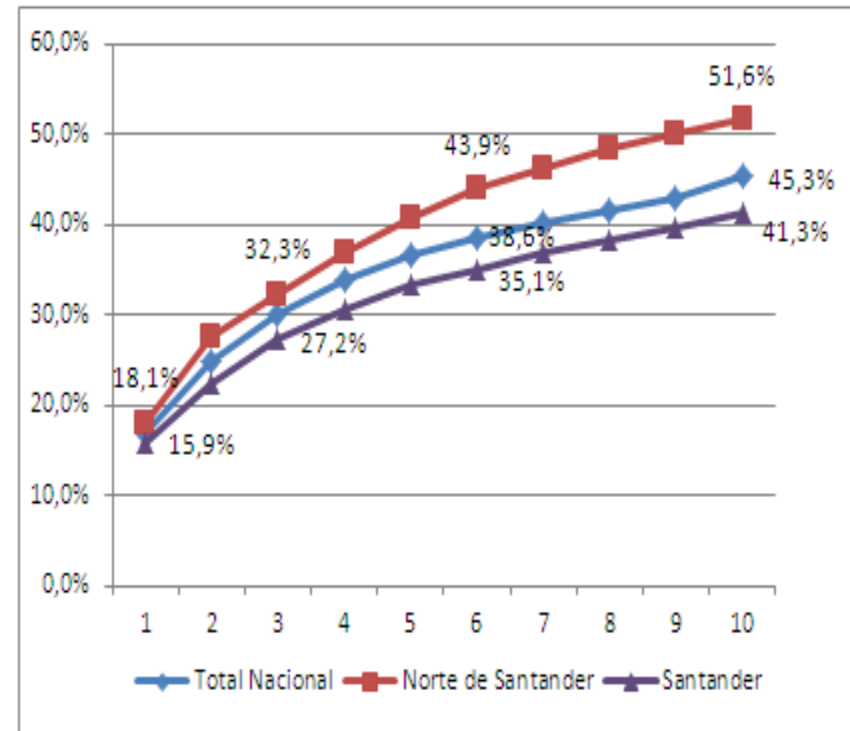


### Tasa de deserción acumulada por cohorte según nivel de formación

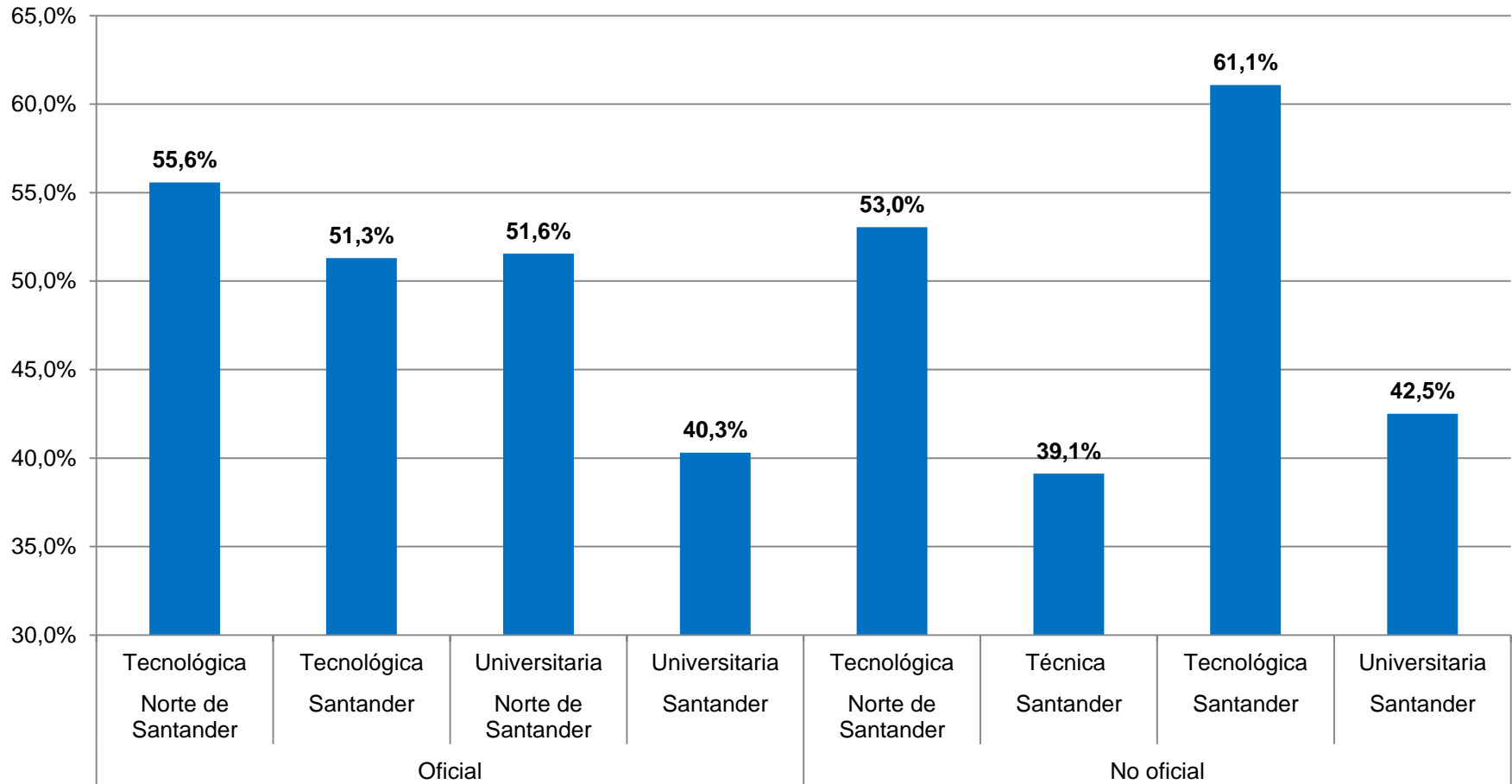
	Nivel de formación		
	Universitario	Tecnológico	Técnica Profesional
Total Nacional	45,3%	54,7%	59,6%
Nte de Santander	51,6%	55,7%	
Santander	41,3%	54,1%	39,1%

Fuente: SPADIES  
Cálculos con información de noviembre de 2011

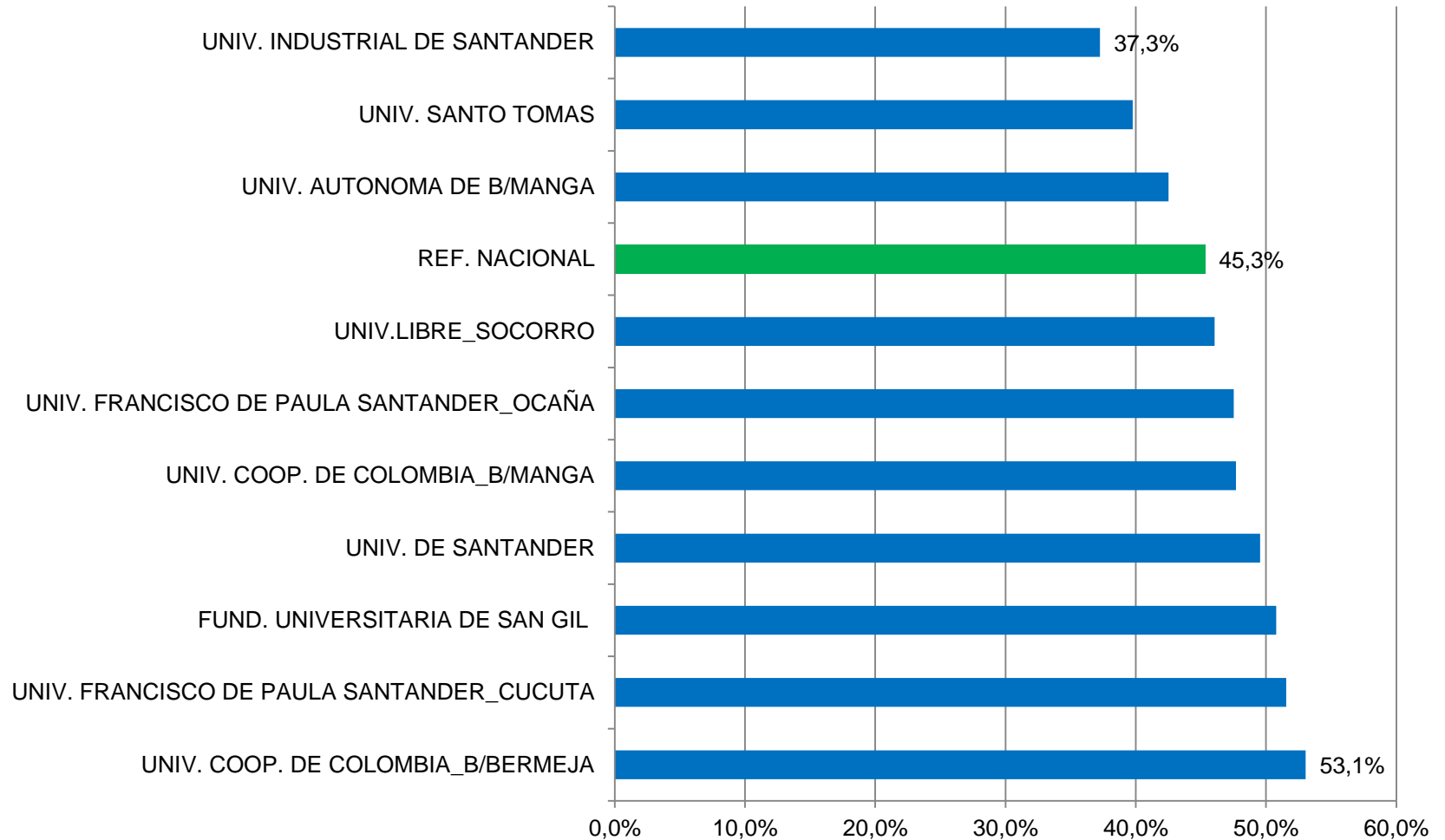
### Evolución tasa de deserción acumulada nivel de formación universitario



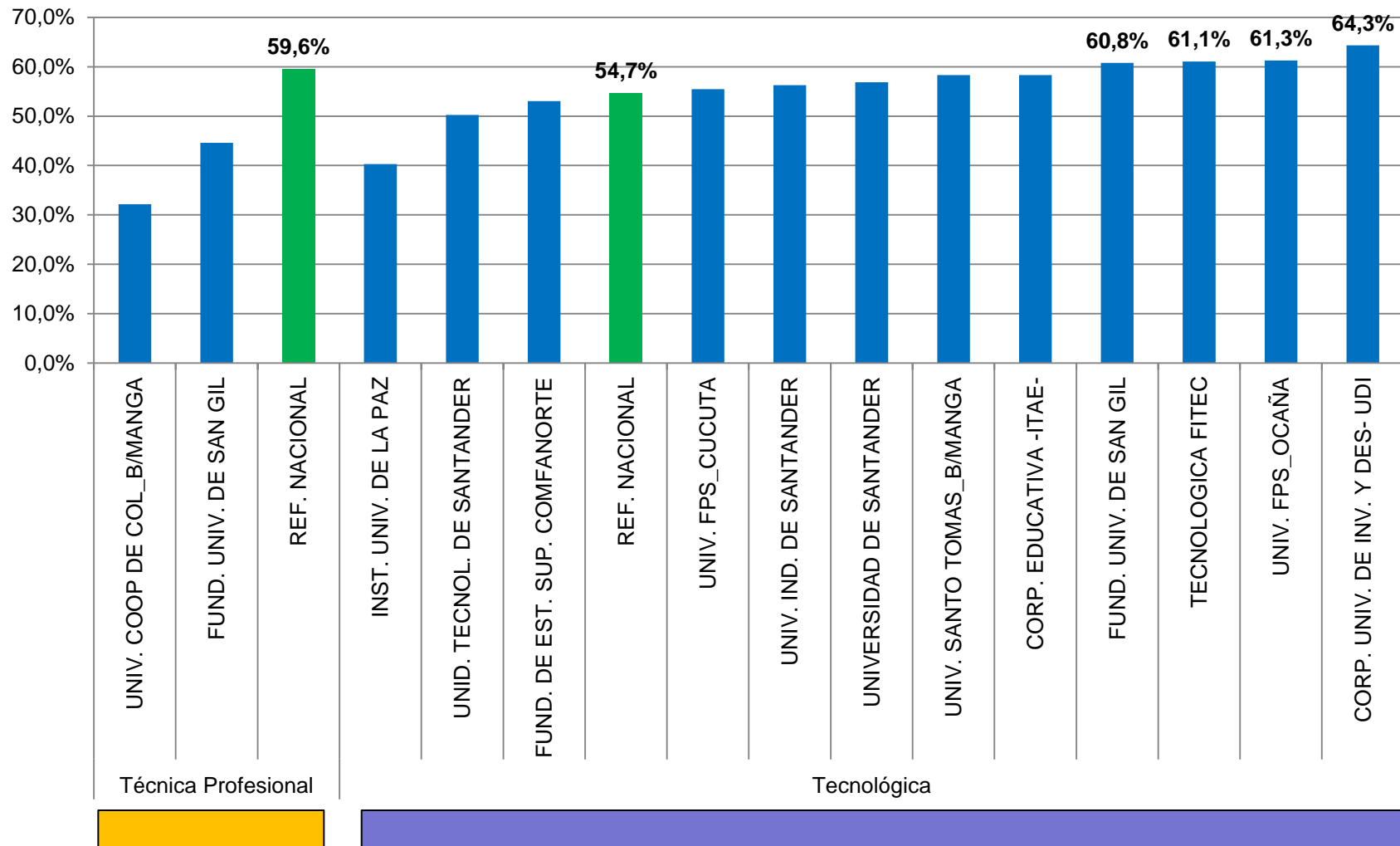
## Tasa de deserción por cohorte según nivel de formación y caracter de la IES



## Tasa de deserción acumulada por cohorte a décimo semestre nivel universitario según IES



## Tasa de deserción acumulada por cohorte a sexto semestre niveles técnico y tecnológico según IES



## Tasa de deserción acumulada por cohorte en décimo semestre según área de conocimiento

Área de conocimiento	Total Nacional	Nte de Santander	Santander
Agronomía, veterinaria y afines	51,3%	70,5%	44,3%
Bellas artes	52,0%	n.d.	60,4%
Ciencias de la educación	48,2%	66,6%	43,6%
Ciencias de la salud	39,1%	25,7%	41,0%
Ciencias sociales y humanas	45,2%	n.d.	42,5%
Economía, administración, contaduría y afines	50,0%	49,0%	54,3%
Ingeniería, arquitectura, urbanismo y afines	55,6%	55,4%	55,8%
Matemáticas y ciencias naturales	49,4%	n.d.	44,1%

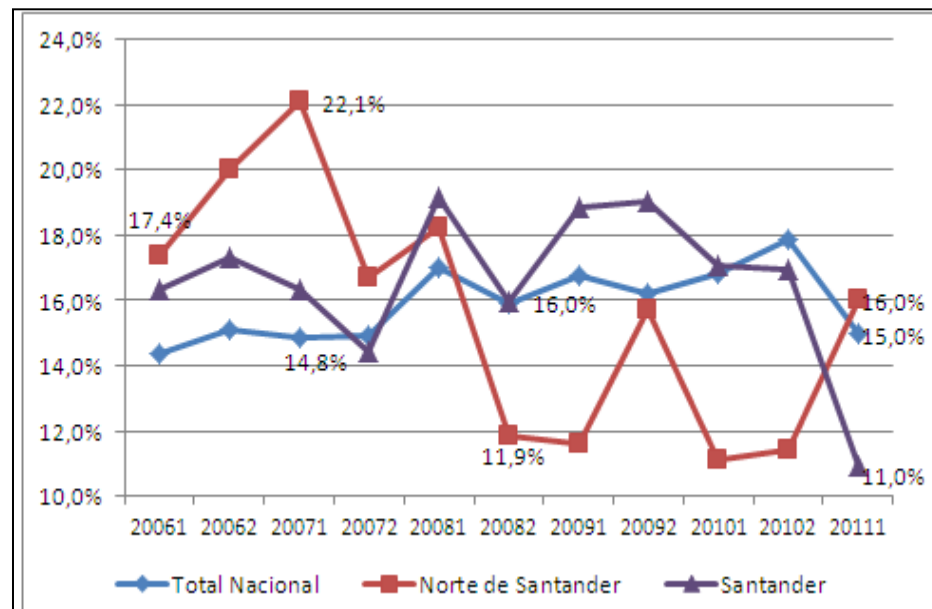
## 5. Tasa de deserción anual y ausencia intersemestral

### Tasa de deserción anual

Departamento	2010	2011
Total Nacional	12,9%	11,8%
Norte de Santander	10,7%	9,6%
Santander	12,4%	13,6%

Fuente: SPADIES

### Evolución de la ausencia intersemestral



## 6. Tasa de graduación según nivel de formación

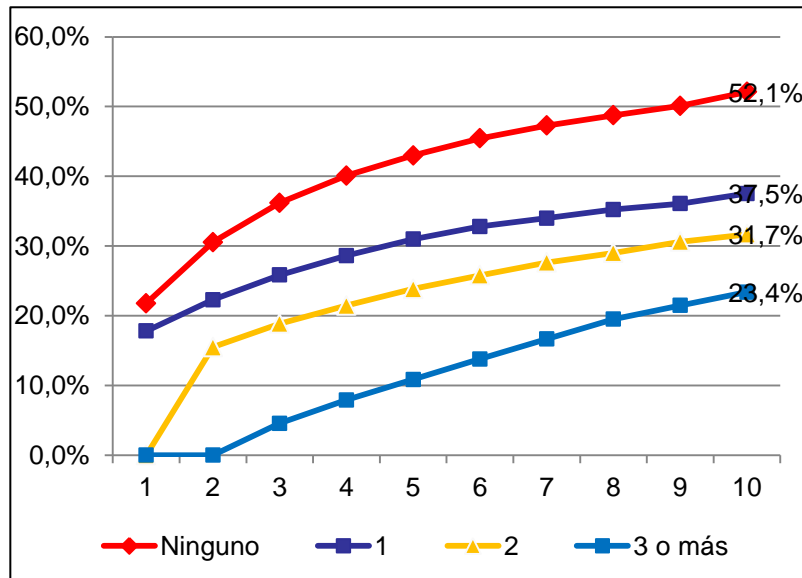
	<b>Universitario</b>	<b>Tecnológico</b>	<b>Técnico profesional</b>
Total Nacional	32.8%	20.8%	20.6%
Norte de Santander	23.1%	12.0%	n.d.
Santander	34.5%	17.0%	15.5%

Fuente: SPADIES. Marzo de 2012. Contabiliza el porcentaje de graduados para un grupo de estudiantes que ingresaron a primer curso en un mismo periodo académico (cohorte). Para el nivel universitario se calcula en el en el decimocuarto semestre y para técnico y tecnológico en el noveno semestre.

## 7. Impacto de los apoyos a la permanencia en educación superior

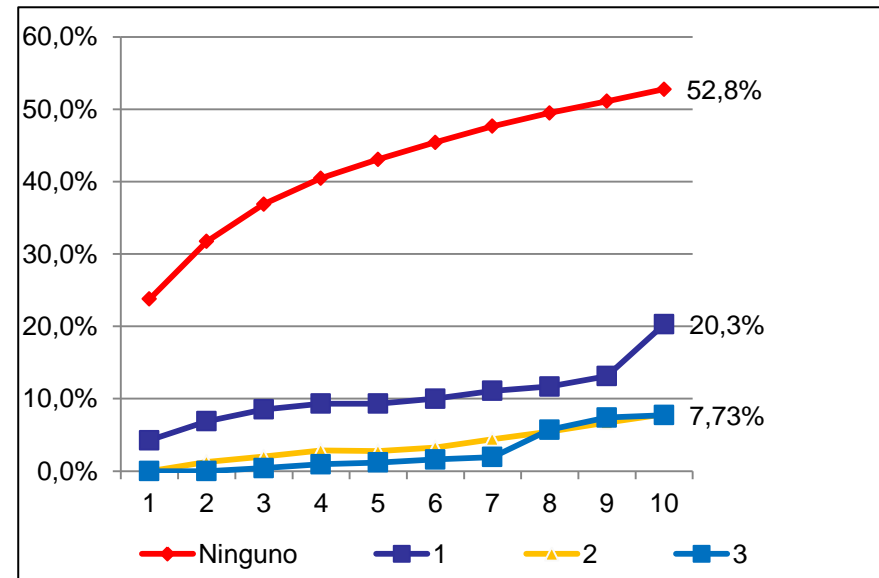
### Impacto de los apoyos académicos en la tasa de deserción estudiantil

#### Total nacional



Fuente: SPADIES

#### Santander

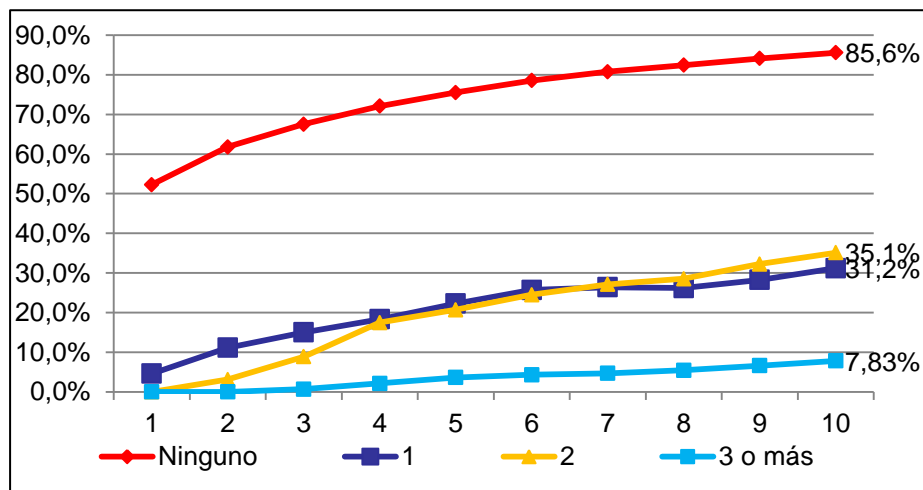


**No se dispone de información para el departamento de Norte de Santander**

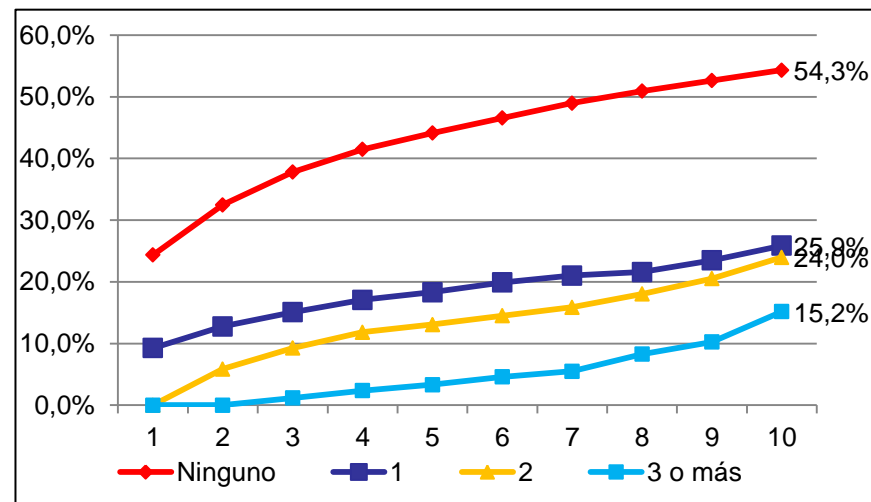


# Impacto de los apoyos financieros en la tasa de deserción estudiantil

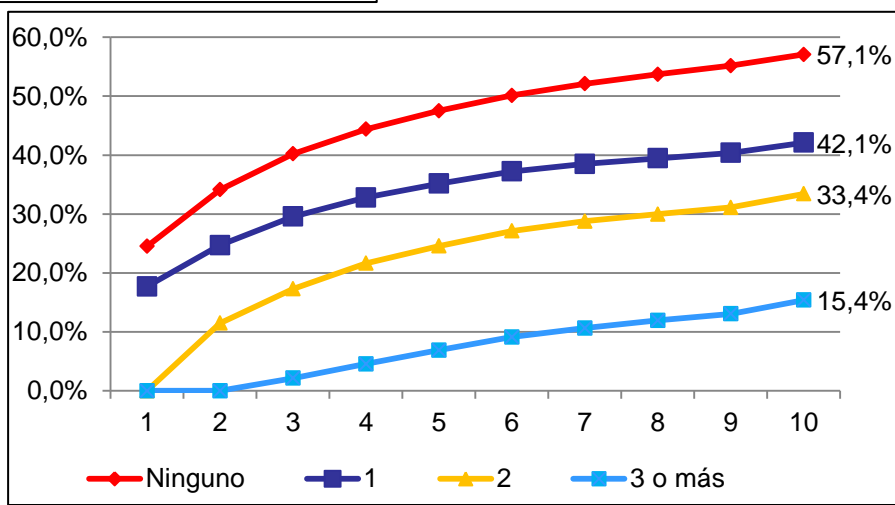
## Norte de Santander



## Santander



## Total nacional



## 8. Recursos dejados de percibir por las IES por la deserción en el 2009

### IES públicas

IES	costo deserción 2009 (\$ miles)	costo deserción / ingresos de la IES
UNIVERSIDAD INDUSTRIAL DE SANTANDER	5.204.786	4,90%
UNIVERSIDAD FCO. DE PAULA SANTANDER CUCUTA	2.719.195	11,20%
UNIVERSIDAD FCO. DE PAULA SANTANDER OCAÑA	420.874	8,00%
UNIVERSIDAD DE PAMPLONA	7.790.894	19,10%

Cálculos con base en SPADIES y SNIES.

## IES privadas

<b>Nivel de formación</b>	<b>Total país</b>	<b>Nte de Santander</b>	<b>Santander</b>
Técnica Profesional	\$13.764.921.211	\$46.354.315	\$48.352.832
Tecnológica	\$15.651.861.082	\$ 126.747.378	\$ 587.501.667
Universitaria	\$ 190.664.561.681	\$ 1.476.675.143	\$ 8.710.767.221
<b>Total</b>	<b>\$220.081.343.974</b>	<b>\$ 1.649.776.837</b>	<b>\$ 9.346.621.719</b>

Cálculos con base en SPADIES y SNIES.

## Recursos dejados de percibir según IES privadas por departamento

### Norte de Santander

**\$1.649.776.837**

CORPORACION BOLIVARIANA DE EDUCACION SUPERIOR - CORBES -	-
CORPORACION EDUCATIVA DEL ORIENTE	-
CORPORACION UNIVERSITARIA DE INVESTIGACION Y DESARROLLO -	-
CORPORACION UNIVERSITARIA REGIONAL DEL CARIBE -IAFIC-	46.354.315
FUNDACION DE ESTUDIOS SUPERIORES COMFANORTE -F.E.S.C.-	110.450.971
UNIVERSIDAD ANTONIO NARIÑO	199.707.114
UNIVERSIDAD AUTONOMA DE BUCARAMANGA-UNAB-	578.051
UNIVERSIDAD DE SANTANDER	749.976.441
UNIVERSIDAD LIBRE	520.948.302
UNIVERSIDAD SANTO TOMAS	21.761.642
UNIVERSIDAD SIMON BOLIVAR	-

**Santander**

**\$9.346.621.719**

CORPORACION EDUCATIVA -ITAE-	-
CORPORACION ESCUELA TECNOLOGICA DEL ORIENTE	6.305.531
CORPORACION INSTITUTO SUPERIOR DE EDUCACION SOCIAL-ISES-	-
CORPORACION INTERAMERICANA DE EDUCACION SUPERIOR-CORPOCIDES	38.128.652
CORPORACION TECNOLOGICA-CENTROSISTEMAS	-
CORPORACION UNIFICADA NACIONAL DE EDUCACION SUPERIOR-CUN-	661.031
CORPORACION UNIVERSITARIA DE CIENCIA Y DESARROLLO	521.446.053
CORPORACION UNIVERSITARIA DE INVESTIGACION Y DESARROLLO -	489.645.928
CORPORACION UNIVERSITARIA IBEROAMERICANA	-
CORPORACION UNIVERSITARIA MINUTO DE DIOS	60.180.763
FUNDACION UNIVERSITARIA DE SAN GIL - UNISANGIL -	372.407.036
FUNDACION UNIVERSITARIA MANUELA BELTRAN-UMB	-
TECNOLOGICA FITEC	-
TECNOLOGICO-INESPRO	-
UNION AMERICANA DE EDUCACION SUPERIOR	645.698
UNIVERSIDAD ANTONIO NARIÑO	186.559.275
UNIVERSIDAD AUTONOMA DE BUCARAMANGA-UNAB-	2.070.201.526
UNIVERSIDAD COOPERATIVA DE COLOMBIA	225.280.562
UNIVERSIDAD DE SANTANDER	1.530.072.178
UNIVERSIDAD LIBRE	306.713.340
UNIVERSIDAD MANUELA BELTRAN-UMB-	-
UNIVERSIDAD PONTIFICIA BOLIVARIANA	2.164.350.833
UNIVERSIDAD SANTO TOMAS	1.374.023.311

## Recursos dejados de percibir por las IES privadas según Núcleo Básico del Conocimiento

<b>Núcleo Básico de Conocimiento</b>	<b>IES públicas</b>	<b>IES Privadas</b>
Derecho y Afines		2.091.906.842
Administracion		1.165.941.059
Psicologia		816.359.243
Medicina		797.753.963
Ingenieria Industrial y Afines		736.062.852
Economia		712.986.650
Ingenieria de Sistemas, Telematica y Afines		600.533.075
Comunicacion Social, Periodismo y Afines		533.352.286
Publicidad y Afines		429.707.761
Contaduria Publica		357.368.118
Ingenieria Electronica, Telecomunicaciones y Afines		305.707.813
Ingenieria Civil y Afines		286.371.110

**Gracias**