



# **Encuentro Regional**

**De permanencia y graduación  
de la Educación Superior  
Ministerio de Educación Nacional**

**Cali, 16 de agosto de 2012**



UNIVERSIDAD  
DE ANTIOQUIA  
1 8 0 3



# Regionalización

**Una apuesta por la equidad  
y el desarrollo local**

# Regionalización



# Universidad de Antioquia





# Presencia Viva en Antioquia

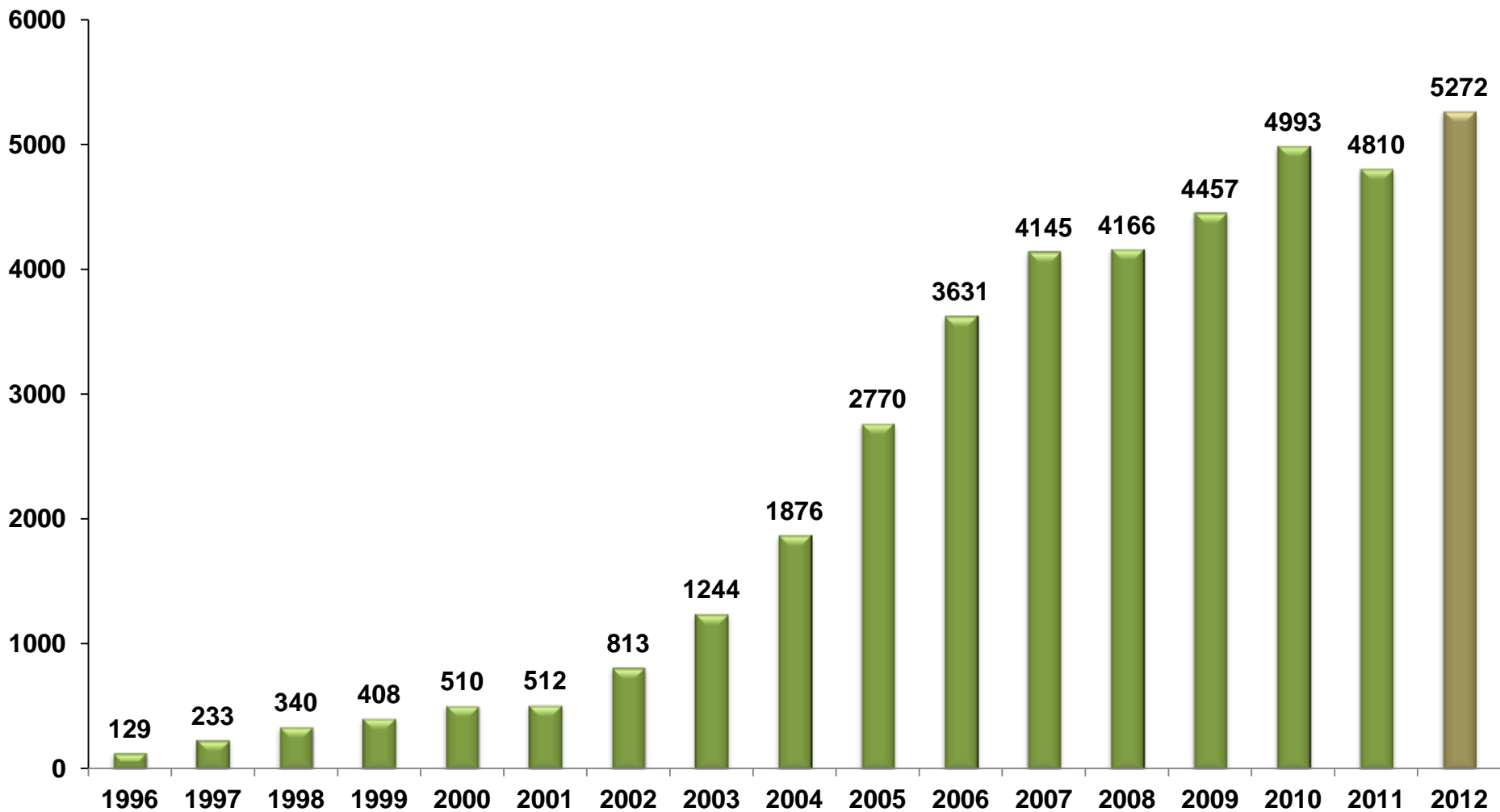


<b>Sedes y Seccionales - 11</b>	<b>Matriculados 2012 - 5272*</b>
<b>Egresados</b>	<b>5000 egresados de 40 diferentes programas, provenientes de 106 municipios antioqueños y de 89 municipios de 23 departamentos del país.</b>
<b>Programas activos: 47</b>	<b>Grupos activos: 204</b>
<b>Programas creados especialmente para las regiones: 15</b>	<b>95% de las unidades académicas participan con programas formales en las regiones</b>
<b>Convocatoria para proyectos de Investigación</b>	<b>9 convocatorias 54 Proyectos aprobados \$700 millones</b>
<b>Convocatoria para proyectos de Extensión</b>	<b>8 convocatorias 69 Proyectos aprobados \$666 millones</b>
<b>Extensión</b>	<b>60 mil beneficiarios anuales</b>

\*Compromiso de matrícula para 2012/2



# Evolución matrícula en regiones Pregrado 1996 – 2012\*



\*Compromiso de matrícula para 2012/2



# Población matriculada 2012\*



## Seccional o sede

## Estudiantes

<b>Suroeste</b>	<b>422</b>
<b>Urabá</b>	<b>1170</b>
<b>Bajo Cauca</b>	<b>869</b>
<b>Oriente</b>	<b>1189</b>
<b>Occidente</b>	<b>437</b>
<b>Yarumal</b>	<b>216</b>
<b>Envigado</b>	<b>203</b>
<b>Magdalena Medio</b>	<b>203</b>
<b>Amalfi</b>	<b>181</b>
<b>Segovia</b>	<b>133</b>
<b>Sonsón</b>	<b>249</b>
<b>TOTAL</b>	<b>5272</b>

\*Compromiso de matrícula para 2012/2

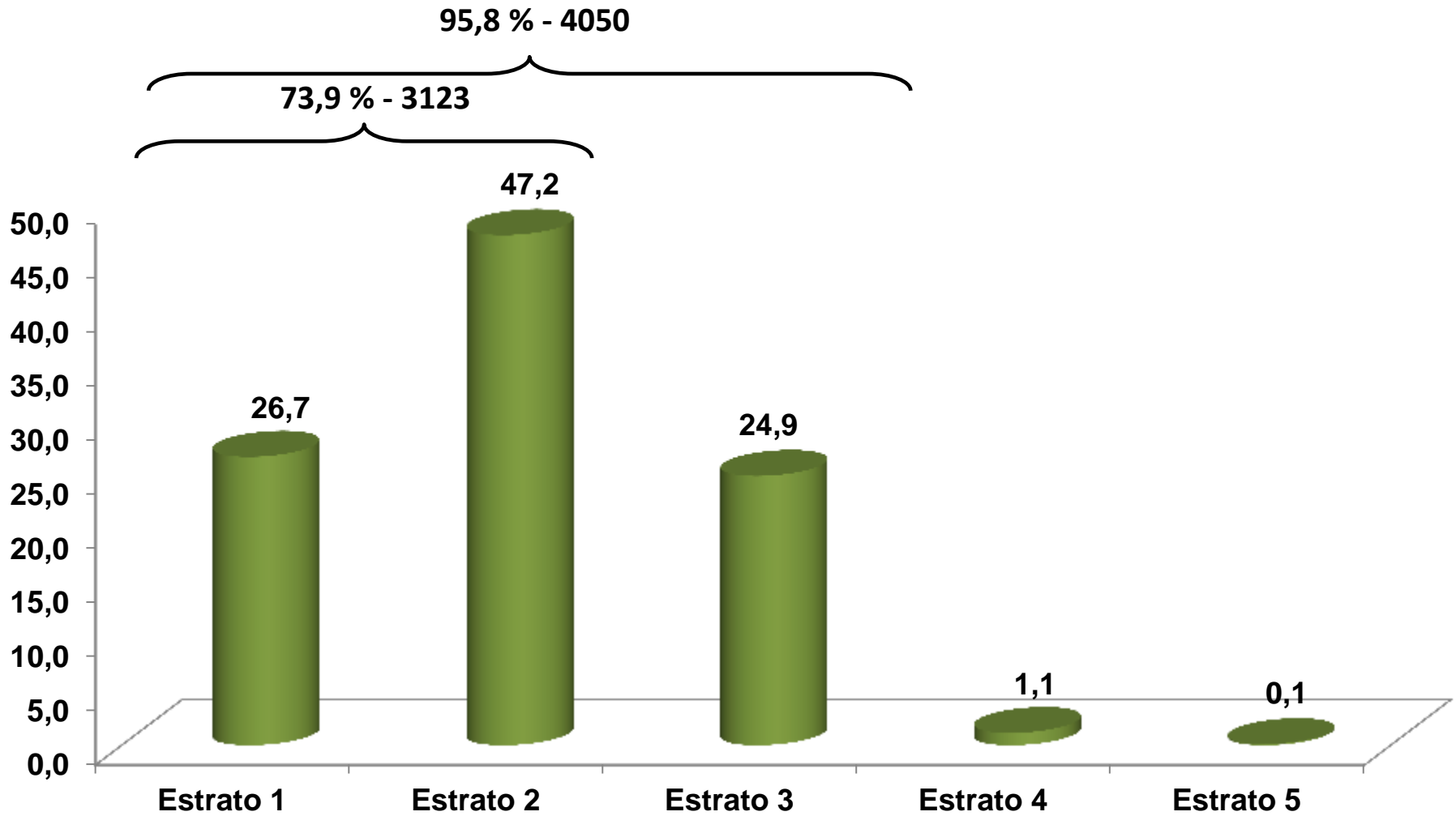


# Programas Activos 2012

<b>Administración de Empresas</b>	<b>Licenciatura en Educación Especial</b>
<b>Administración en Salud: Gestión Sanitaria y Ambiental</b>	<b>Licenciatura en Filosofía</b>
<b>Administración en Salud: Gestión de Servicios de Salud</b>	<b>Licenciatura en Matemática y Física</b>
<b>Antropología</b>	<b>Licenciatura en Pedagogía Infantil</b>
<b>Artes Plásticas / Lic. Artes Plásticas</b>	<b>Matemáticas</b>
<b>Biología</b>	<b>Medicina Veterinaria</b>
<b>Comunicación Social – Periodismo</b>	<b>Microbiología y Bioanálisis</b>
<b>Contaduría</b>	<b>Nutrición y Dietética</b>
<b>Derecho</b>	<b>Psicología</b>
<b>Ecología de Zonas Costeras</b>	<b>Sociología</b>
<b>Oceanografía/ Ingeniería Oceanográfica</b>	<b>Trabajo Social</b>
<b>Gestión Cultural</b>	<b>Técnico Profesional en Atención Prehospitalaria (Sena)</b>
<b>Ingeniería Agropecuaria / Ingeniería Acuícola</b>	<b>Técnico Profesional Agropecuario (Sena)</b>
<b>Ingeniería de Alimentos</b>	<b>Técnico Profesional en Saneamiento Básico</b>
<b>Ingeniería de Telecomunicaciones</b>	<b>Tecnología de Alimentos</b>
<b>Ingeniería Industrial / Ingeniería Ambiental</b>	<b>Tecnología en Artesanías</b>
<b>Ingeniería de Sistemas</b>	<b>Tecnología en Administración de Servicios de Salud</b>
<b>Licenciatura en Educación Artes Plásticas</b>	<b>Tecnología en Archivística</b>
<b>Licenciatura en Educación Física</b>	<b>Tecnología en Ecología y Turismo</b>
<b>Licenciatura en Educación Básica - Ciencias Naturales</b>	<b>Tecnología en Medio Ambiente</b>
<b>Licenciatura en Educación Básica – Matemáticas</b>	<b>Tecnología en Regencia de Farmacia</b>
<b>Licenciatura en Educación - Ciencias Sociales</b>	<b>Tecnología en Saneamiento Ambiental</b>
<b>Licenciatura en Ed. – Humanidades - Lengua Castellana</b>	<b>Gestión en Ecología y Turismo</b>
<b>Lic. en Ed. Básica - Educación Artística y Cultural: Música</b>	<b>Maestría en Educación / Especialización en Logística Integral</b>

# Regionalización

# Inclusión



**Estrato de los 5.272 estudiantes matriculados en las regiones**





# Educación superior pública con calidad

**1998 - 2011**

**120** estudiantes de las regiones fueron reconocidos como Mejor Estudiante Avanzado

## Saber PRO

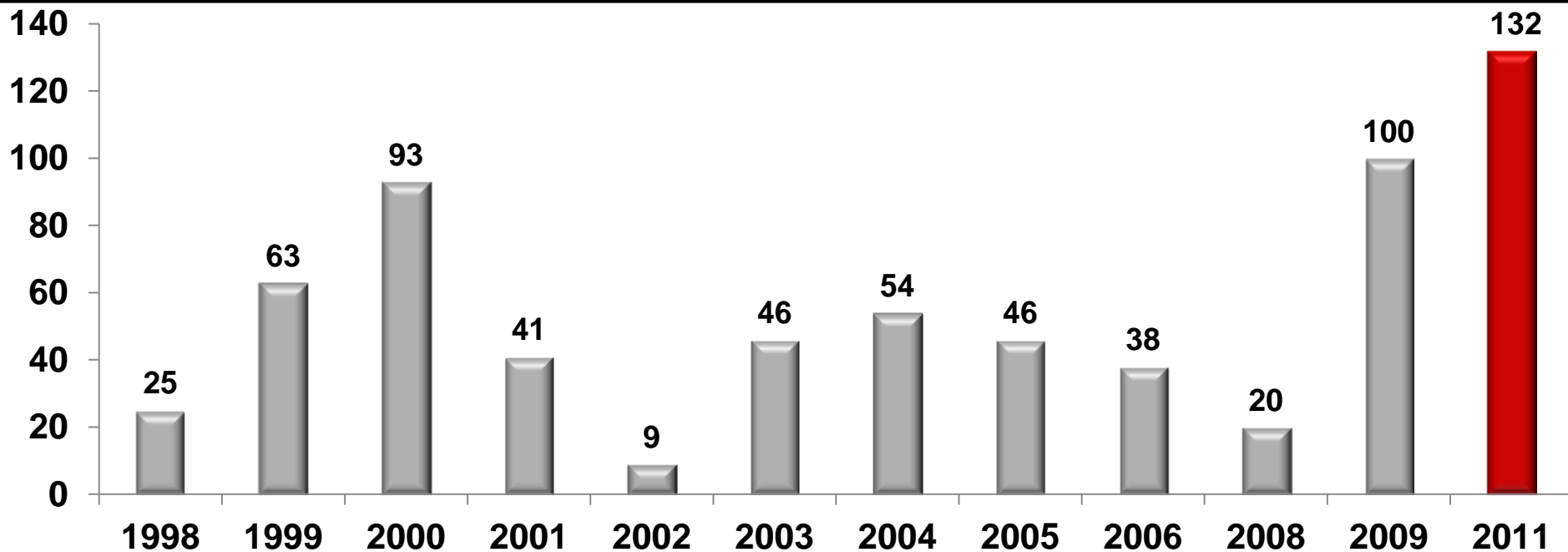
Programas de pregrado donde participaron estudiantes de las regiones en el año 2010

Programa	Regiones	Medellín
Psicología – Urabá	114.74	108.32
Zootecnia – Yarumal	109.07	106.9
Licenciatura en Educación Física – Oriente	107.77	107.01
Licenciatura en Pedagogía Infantil - Oriente	112.14	112.79

Los promedios obtenidos en la prueba por todos los programas de la Universidad de Antioquia están por encima de la media teórica nacional (100 puntos).



# Población matriculada Posgrado – 1998 - 2011



Especialización en Salud Ocupacional  
 Especialización en Servicios de Salud  
 Especialización en Finanzas, Preparación y Evaluación de Proyectos  
 Especialización en Gerencia Agroambiental  
 Especialización en Producción Animal  
 Especialización en Gerencia del Desarrollo Social  
 Especialización en Logística Integral  
 Especialización en Educación: Ciencias Experimentales  
 Especialización del Desarrollo del Pensamiento Reflexivo y Creatividad en Educación

## Maestría en Educación

Maestría en Administración Educativa  
 Maestría en Gerencia del Desarrollo Social  
 Doctorado en Ciencias del Mar



# Egresados por región

## 1995 – 2012/1

Seccional o sede	Programas	Egresados
Suroeste	20	520
Urabá	32	1147
Bajo Cauca	29	877
Oriente	21	1425
Magdalena Medio	20	249
Envigado	5	219
Yarumal	5	229
Amalfi	3	125
Occidente	4	68
Segovia	3	56
Sonsón	2	85
<b>Egresados regionales</b>		<b>5000</b>



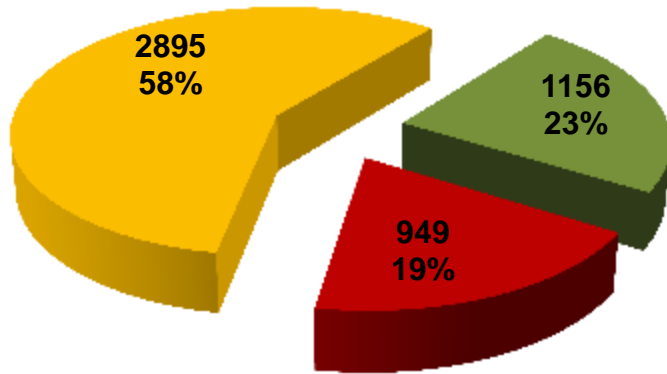
# Regionalización



# Egresados 1996 – 2012/1

Total que laboran: 2895

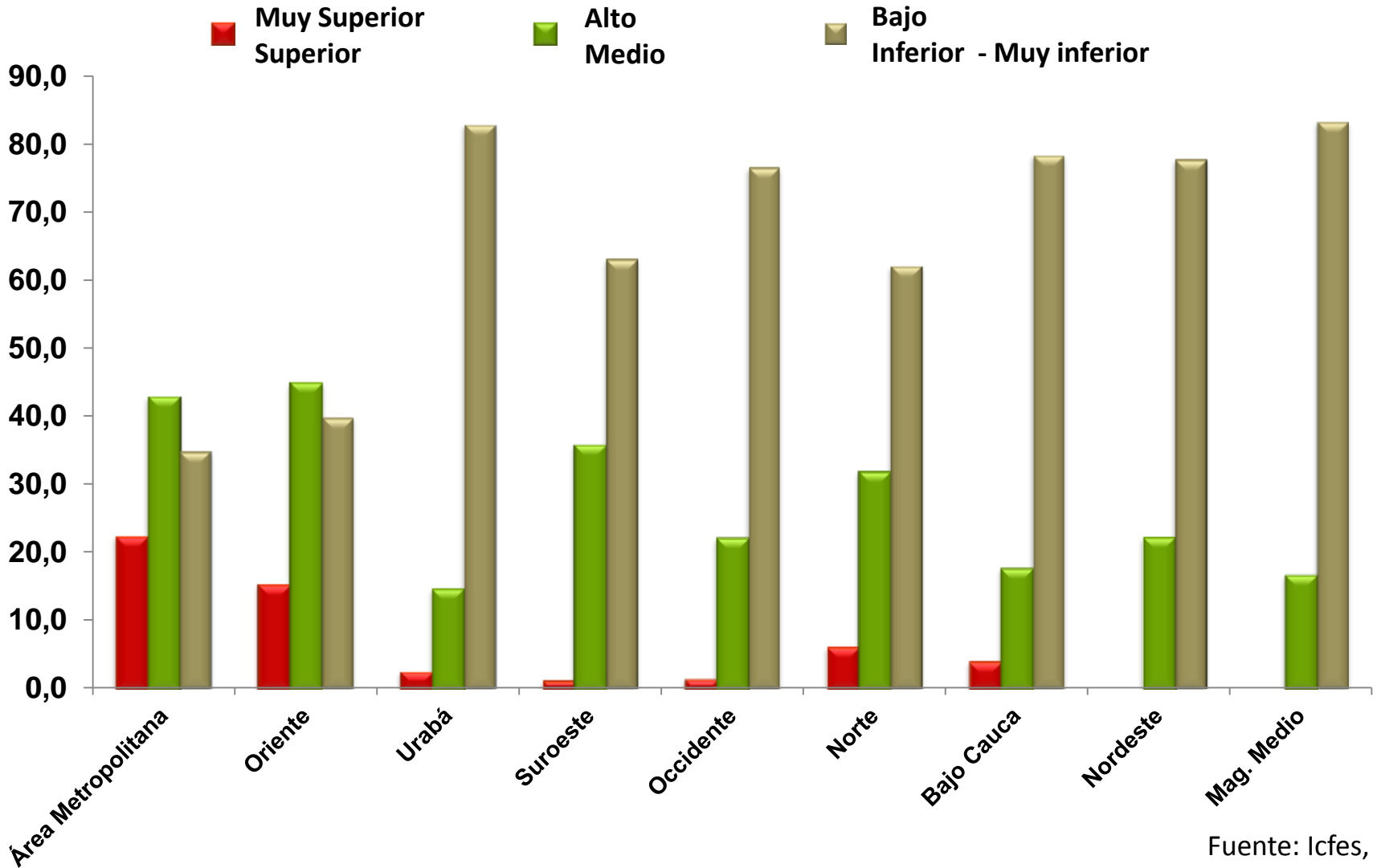
Total que ejercen profesión en la región: 1729



■ Laboran ■ No Laboran ■ Sin información ■ Ejercen la profesión en la región ■ No ejercen la profesión en la región

Total egresados 5.000

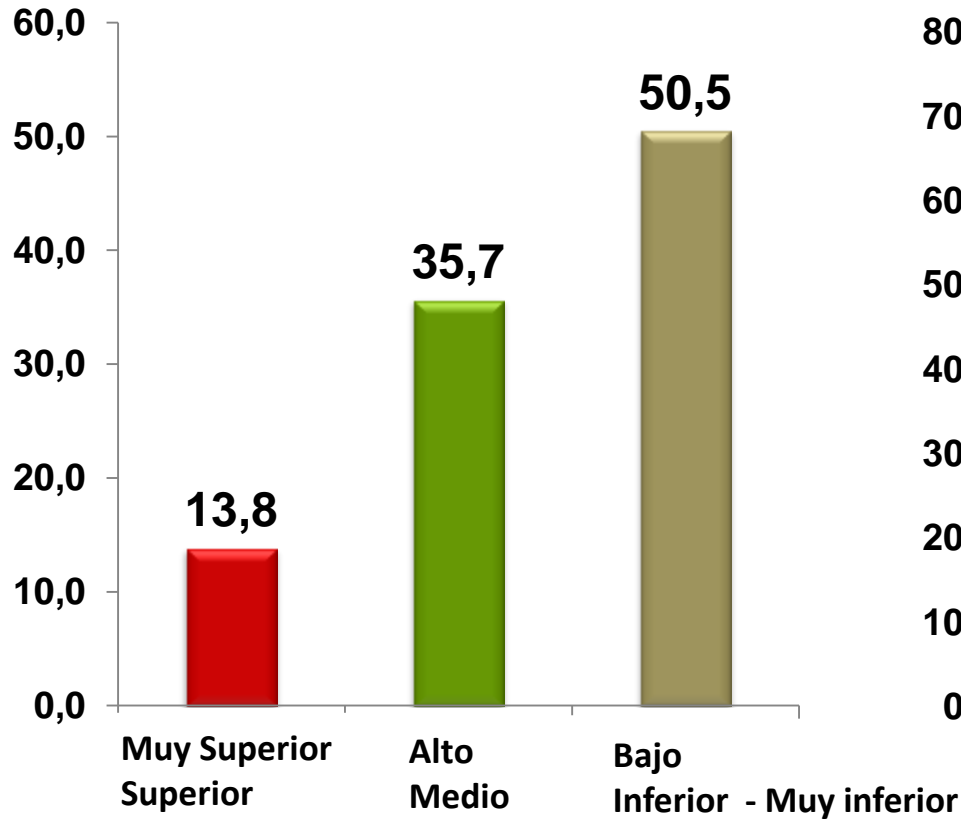
# Distribución calidad IE Antioquia 2010



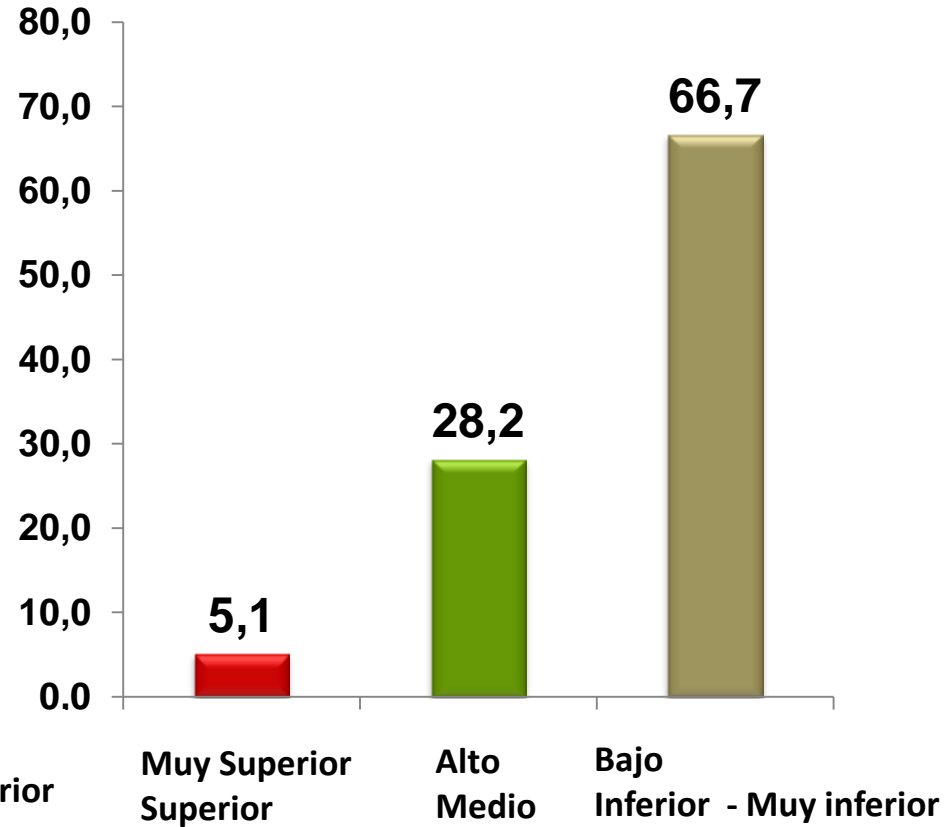
# Distribución calidad IE Antioquia 2010



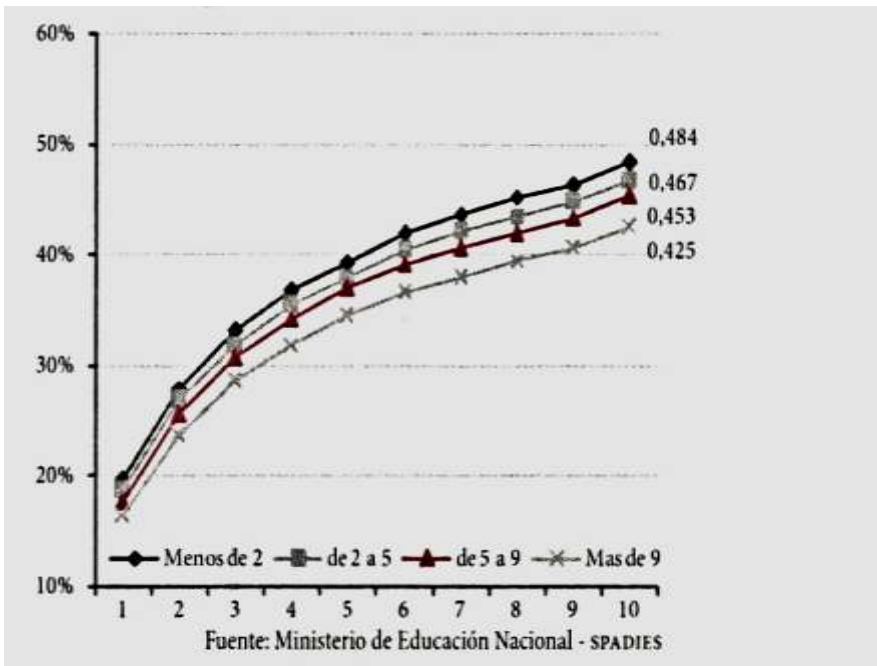
## Calidad I.E. Antioquia



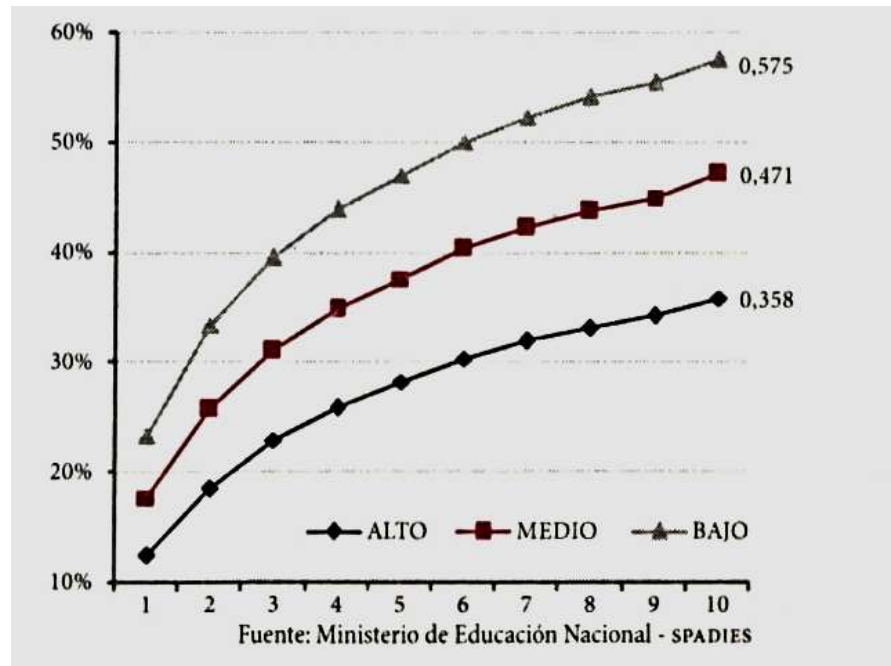
## Calidad I.E. Antioquia sin Área Metropolitana



# Diagnóstico de la Deserción en Colombia 1998/1 - 2003/1



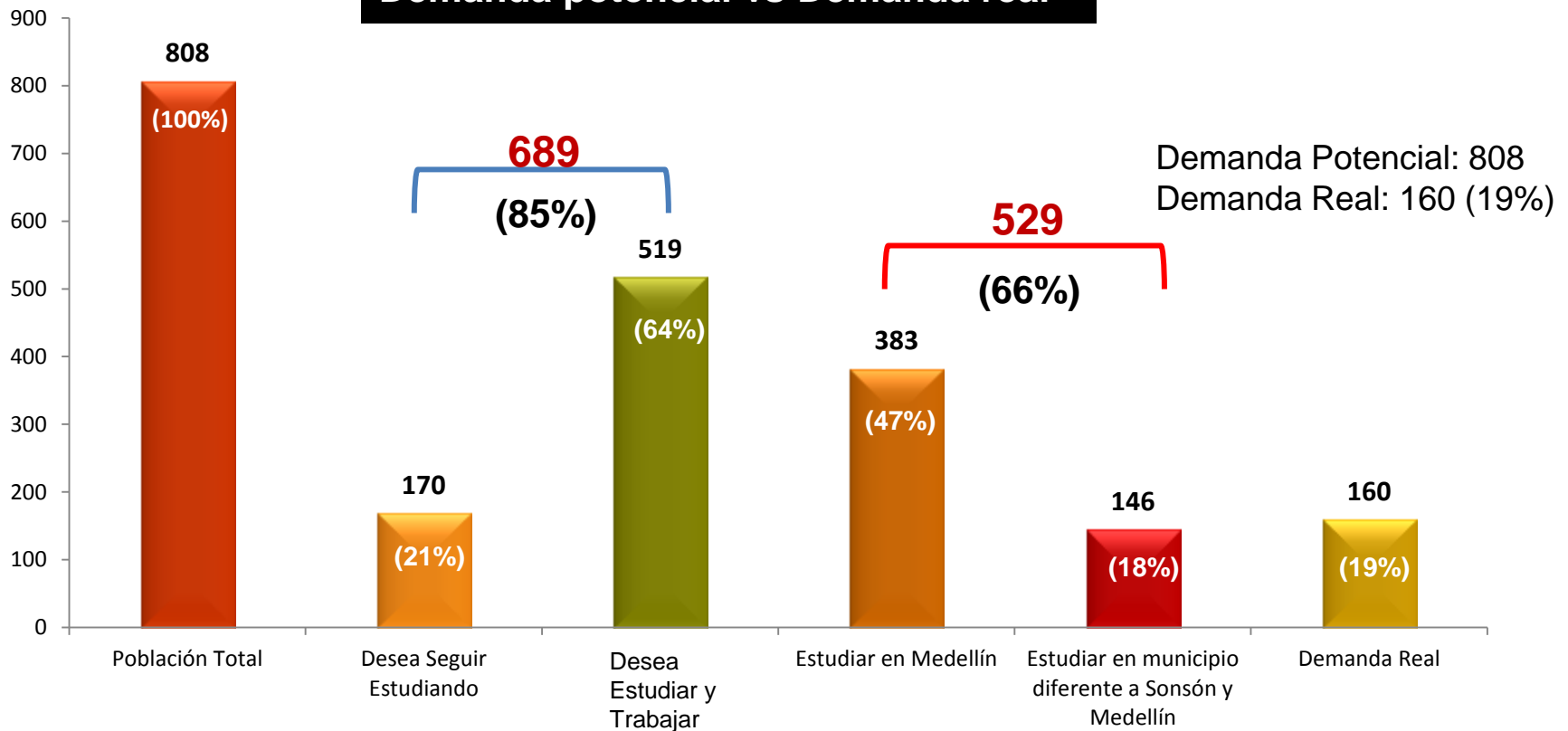
**Deserción discriminada por nivel de ingresos familiares**



**Deserción discriminada por puntaje obtenido en el Examen de Estado**

# Estudio demanda Suroriente antioqueño 2010

## Demanda potencial vs Demanda real

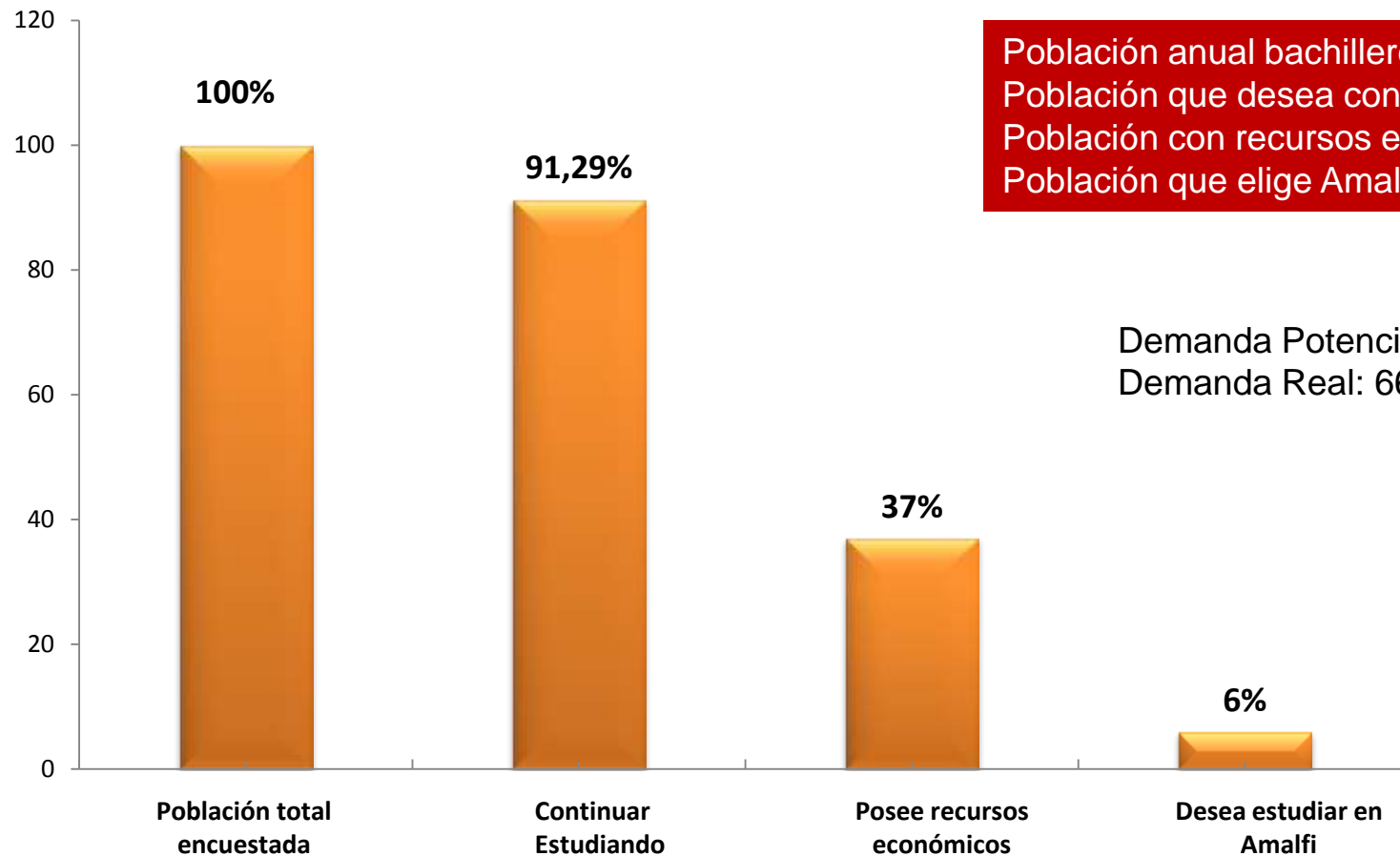


Municipios de intervención: Sonsón, Nariño, Abejorral y Argelia



# Estudio demanda

## Zona influencia Sede Amalfi 2010



Población anual bachilleres: 1.100  
Población que desea continuar estudio: 957  
Población con recursos económicos: 407  
Población que elige Amalfi para estudiar: 66

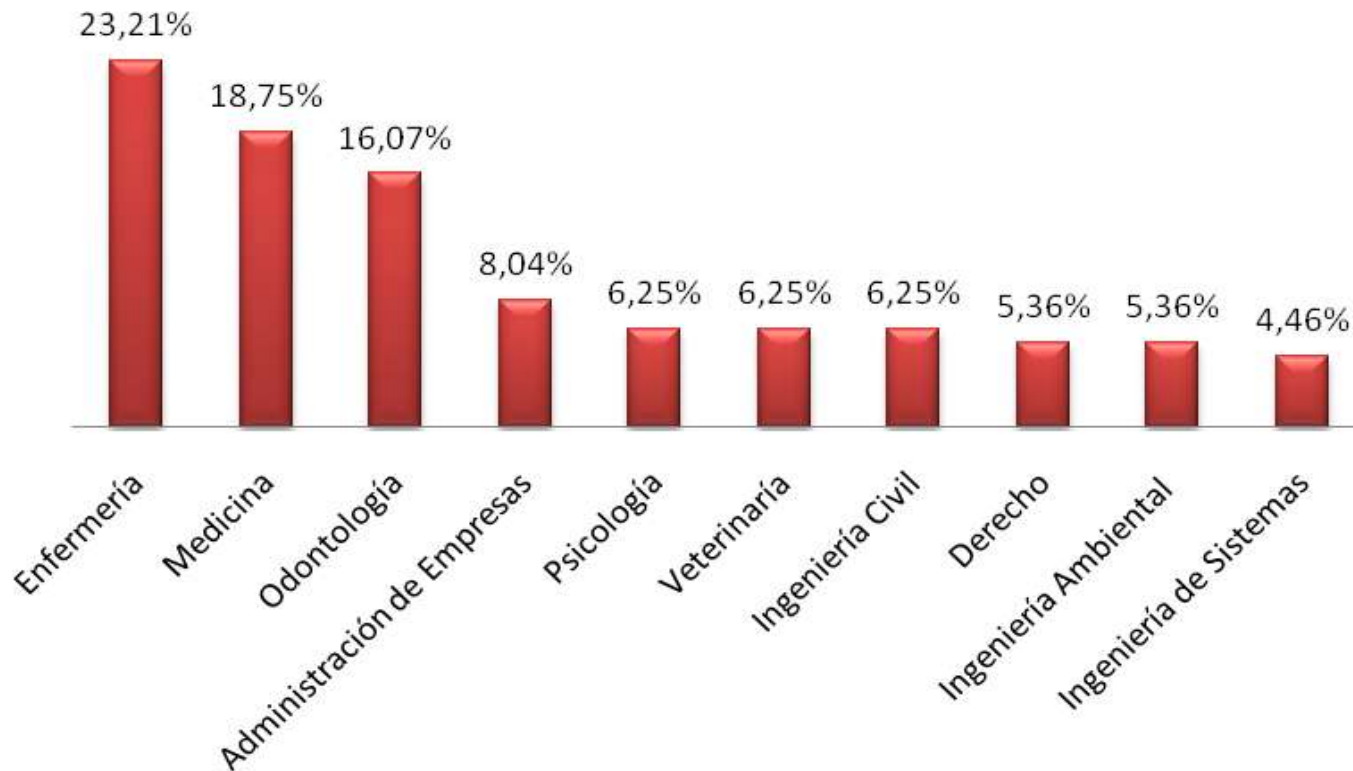
Demanda Potencial: 1.100  
Demanda Real: 66 (6%)

**Municipios de intervención:** Amalfi, Anorí, Carolina del Príncipe, Gómez Plata, Guadalupe, Santo Domingo, Vegachí, Yalí y Yolombó



# Estudio demanda Suroriente y Nordeste

## Preferencia programas académicos



Los estudiantes prefieren el tipo de formación profesional, por encima de la técnica y la tecnológica y prevalece entre las preferencias el horario de fin de semana, con el propósito de encontrar el tiempo para trabajar y estudiar.



# Universidad de Antioquia

## Propuesta de intervención en el departamento



Fortalecer los procesos de **orientación vocacional** y enfatizar en temas como la pertinencia, la importancia de los programas técnicos y tecnológicos, la generación de empresas, las becas, **el emprendimiento** y la autonomía intelectual.

# Universidad de Antioquia



## Educación precedente



# Compromiso con la básica y media 2003 -2012



Programa	Población Beneficiada
<b>Programa de Inducción a la Vida Universitaria</b>	<b>21.074</b>
Cursos Introdutorios	<b>2.515</b>
<b>Semilleros en Ciencias Básicas</b>	<b>1.166</b>
Seminario Taller Orientación Vocacional	<b>882</b>
Sensibilización a las Matemáticas	<b>48</b>
Sensibilización a la Lengua Materna	<b>45</b>
<b>Bachilleres a la U</b>	<b>117</b>
Seminarios de actualización en la enseñanza del inglés	<b>112</b>
<b>Formación de Formadores</b>	<b>330</b>
Semillero Camino a las Áreas Básicas de la Salud	<b>461</b>
<b>Olimpiadas de Matemáticas y Química</b>	<b>11.140</b>





# Experiencia general PIVU

**10 años de trabajo - 21.076 estudiantes beneficiados**

## **Estructura e intensidad del programa:**

El programa está conformado por cuatro cursos y tiene una intensidad total de 140 horas, programadas así:

Competencia lectora (46 horas)

Razonamiento lógico (46 horas)

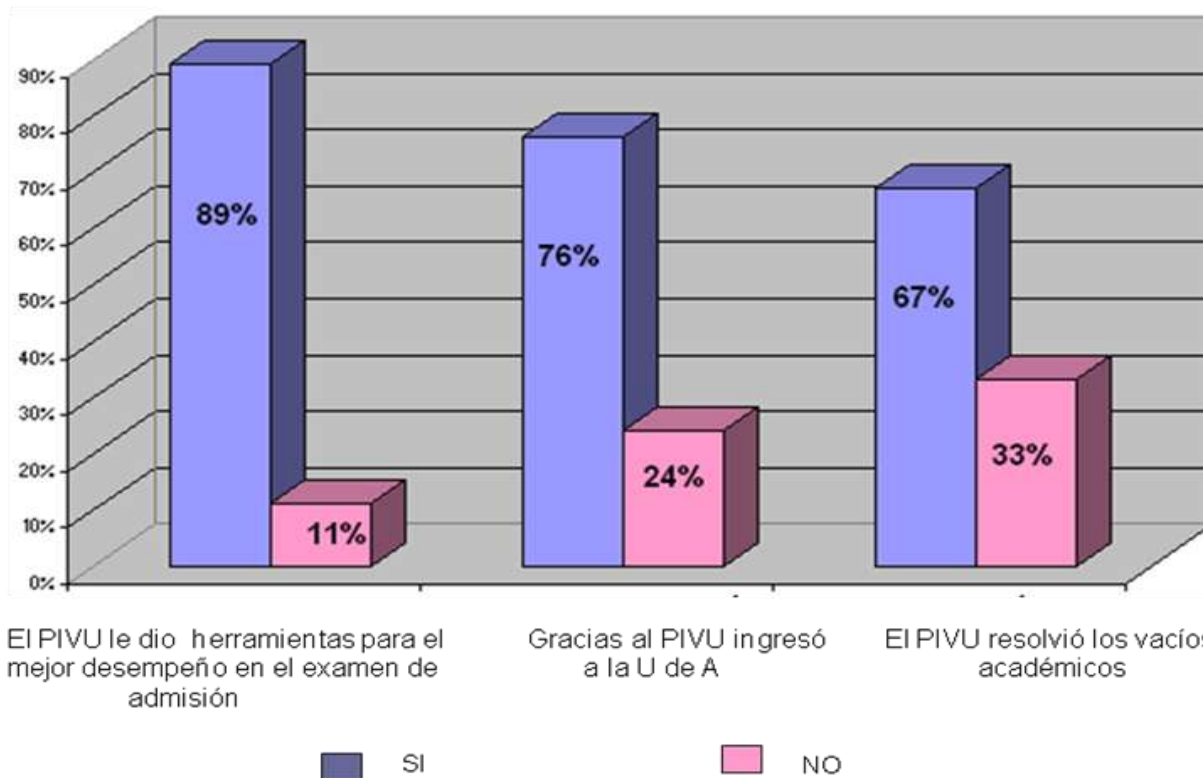
Orientación vocacional (24 horas)

Metodología de estudio (24 horas)

**35 municipios:** Turbo, Caucasia, Sonsón, Andes, Puerto Berrío, Amalfi, Segovia, Santa Fe de Antioquia, El Carmen de Viboral, Envigado, Yarumal, Santuario, Cañas Gordas, Remedios, Campamento, Giraldo, Betania, Betulia, San Jerónimo, Tolú Viejo, Yolombó, Rionegro, Barbosa, Puerto Nare (La Sierra), El Bagre, Monte Líbano, Vegachí, Toledo, Apartadó, Jardín, Itagüí, Cisneros, Copacabana, Girardota, Cáceres, Jericó y Tarazá.

# Análisis del PIVU en Antioquia

## Percepciones estudiantes encuestados sobre el resultado del PIVU



Resultados Investigación sobre el Programa de Inducción a la Vida Universitaria presentada para optar el título de Maestría en Educación – Profesor Jorge Gallego Mosquera.

Muestra 393 estudiantes - 8 subregiones del departamento



# Experiencia PIVU Itagüí 2009-2011

**4 años**  
de intervención

**9706 estudiantes**  
del grado once

**24 instituciones**  
educativas públicas







# Experiencia PIVU Itagüí 2009 - 2011

	Cursaron PIVU	Presentaron examen	Aprobaron examen	Total admitidos
Admisión 2008-1 Anterior al PIVU	---	688	118 (17.66%)	28 (4.06%)
Admisión 2009 – 2011	9706	6636	1886 (29.5%)	392 (5.90%)

Incremento demanda de Educación Superior:  
de 668 a 2 mil estudiantes anualmente



# Experiencia PIVU MEN 2012

A esta suma de esfuerzos se vincula, el Ministerio de Educación Nacional como parte de su estrategia para el fortalecimiento de la descentralización de la educación superior en las regiones, otorgando por convocatoria recursos por \$298 millones de pesos para adelantar en 2012-1, 20 cursos del **programa de inducción a la vida universitaria desarrollados en un 100%**, permitiendo capacitar cerca de 955 estudiantes en toda Antioquia, en áreas de *competencia lectora, razonamiento lógico, orientación vocacional y metodología de estudio*.





# Experiencia PIVU MEN 2012

**955** estudiantes

**8** subregiones

**14** municipios  
antioqueños

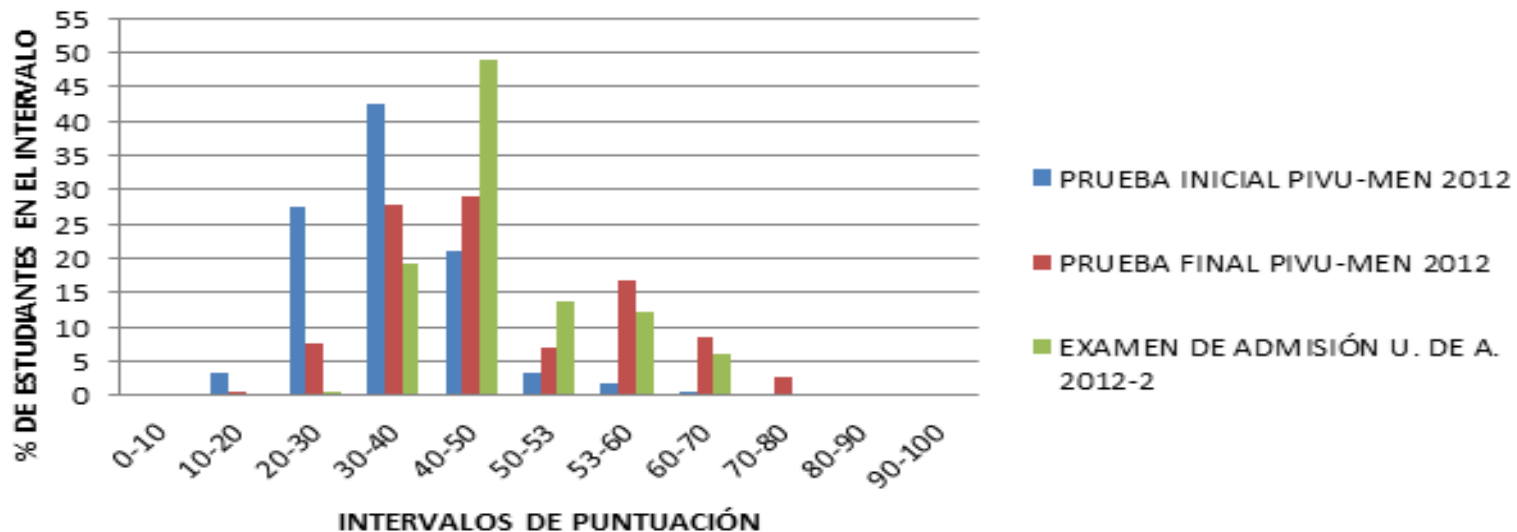
**298** millones  
invertidos





# Experiencia PIVU MEN 2012

## COMPARATIVO DE LOS RESULTADOS DE RAZONAMIENTO LÓGICO OBTENIDOS EN LA PRUEBA INICIAL, FINAL Y EXAMEN DE ADMISIÓN UDEA 2012-2

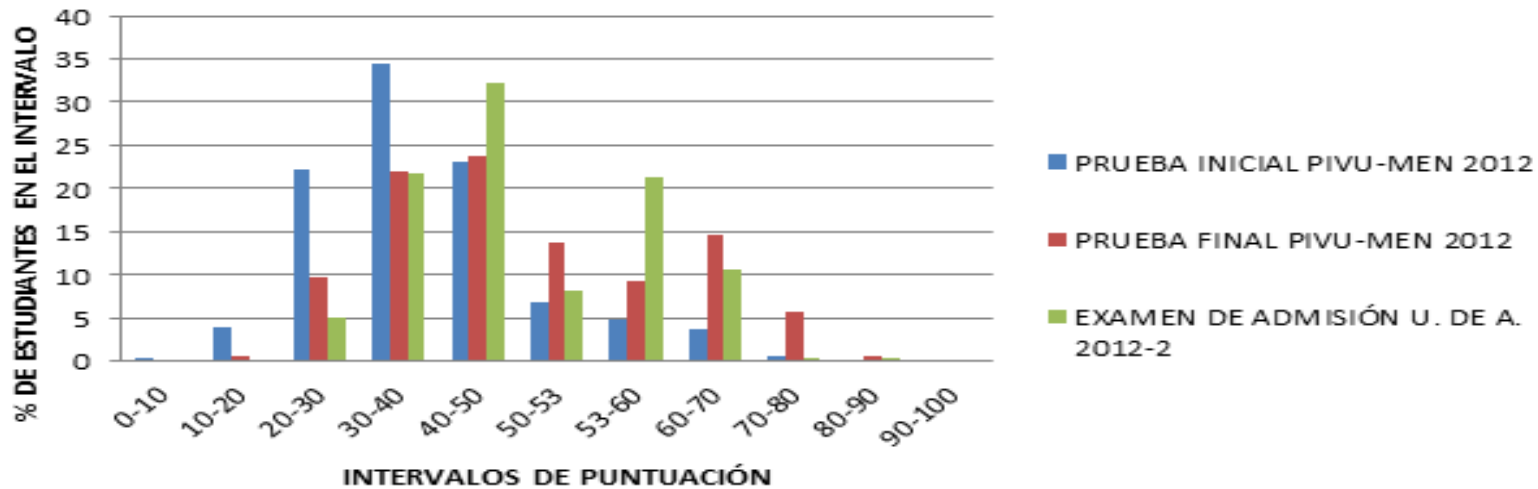


Franja 10 a 40 puntos: Se pasa de 73,12% en la prueba inicial a 19,6% en el examen de admisión de la U.  
 Franja 40-50 puntos: Se pasa de 20,93% en la prueba inicial a 48,74% en el examen de admisión de la U.  
 Los estudiantes que ganan la prueba inicial de **Razonamiento Lógico** son apenas el 5,94%, mientras que para la prueba final esta cifra se incrementa significativamente al 35,02% (incremento de 700%), resultado que



# Experiencia PIVU MEN 2012

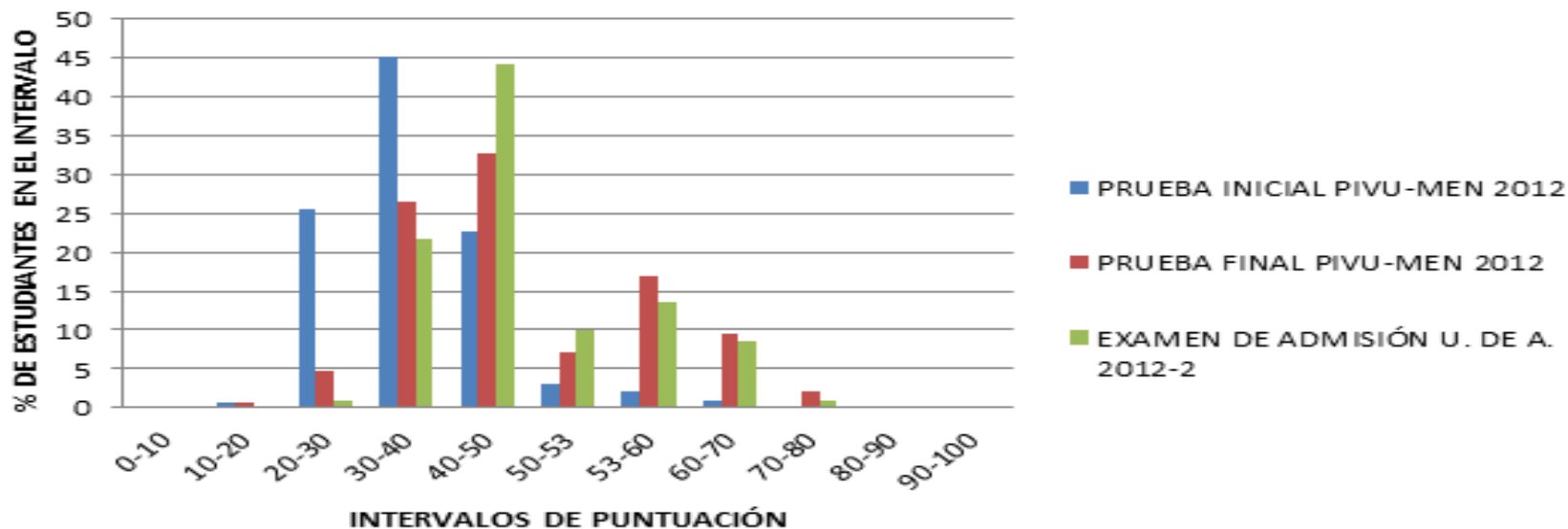
## COMPARATIVO DE LOS RESULTADOS DE COMPETENCIA LECTORA OBTENIDOS EN LA PRUEBA INICIAL, FINAL Y EXAMEN DE ADMISIÓN UDEA 2012-2



Rango 10-40: Se pasa de un 60,79% de estudiantes (prueba inicial) a un 26,77% (Examen de admisión)  
 Rango 40-50: Se pasa de 15,86% de estudiantes a 40,92%. El incremento no es tan significativo, pues se pasa de 23,02% de estudiantes a 32,32%.

# Experiencia PIVU MEN 2012


## COMPARATIVO DE LOS RESULTADOS TOTALES OBTENIDOS EN LA PRUEBA INICIAL, FINAL Y EXAMEN DE ADMISIÓN UDEA 2012-2



Rango 10-40: Se pasa de 71,36% al 21,72%

Rango 40-50: Se pasa de 22,58% al 44,22%

Rango mayor a 50: Se pasa de 6,05% al 33,17%.



# Experiencia PIVU MEN 2012

## Total inscritos examen de admisión

INSCRITOS PIVU -MEN	955
INSCRITOS AL EXAMEN DE ADMISIÓN DE LA U. DE A.	199*
ADMITIDOS	45 (38 en primera opción y 7 en segunda opción)
ADMITIDOS AL NIVEL CERO	61
NO ADMITIDOS	93

**Total admitidos por examen más nivel cero: 53.27%**

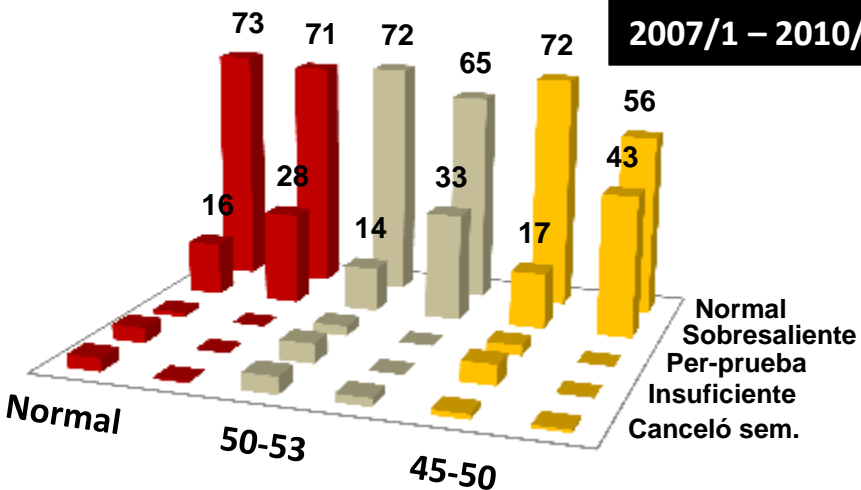
\*Es de aclarar que el 81,01% de los estudiantes que intervinieron en la propuesta se encuentran cursando el grado 11°, por lo tanto el % que participó en el examen de admisión corresponde al 19% (muestra representativa estadísticamente).

# Rendimiento académico comparado

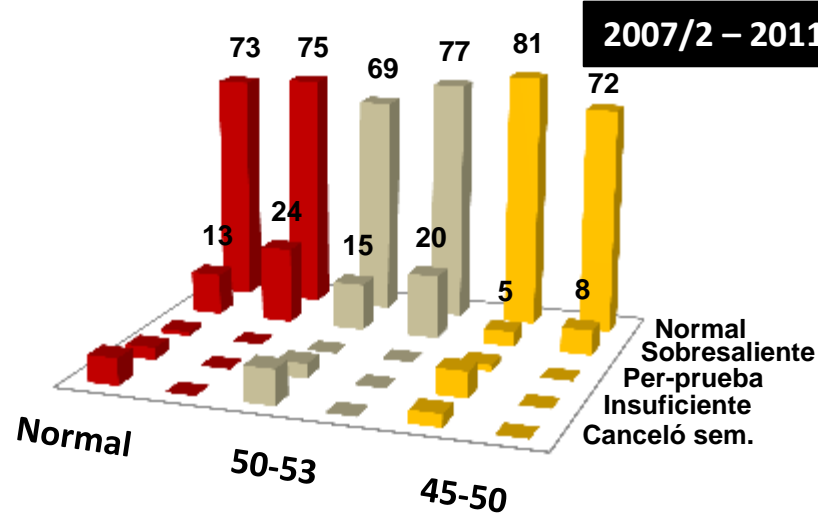
## Cohortes 2007/1-2008/2



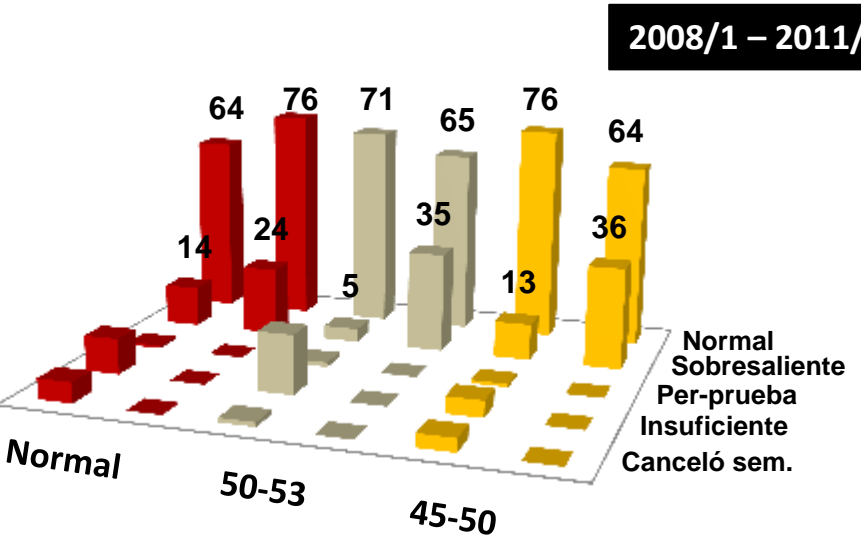
2007/1 – 2010/2



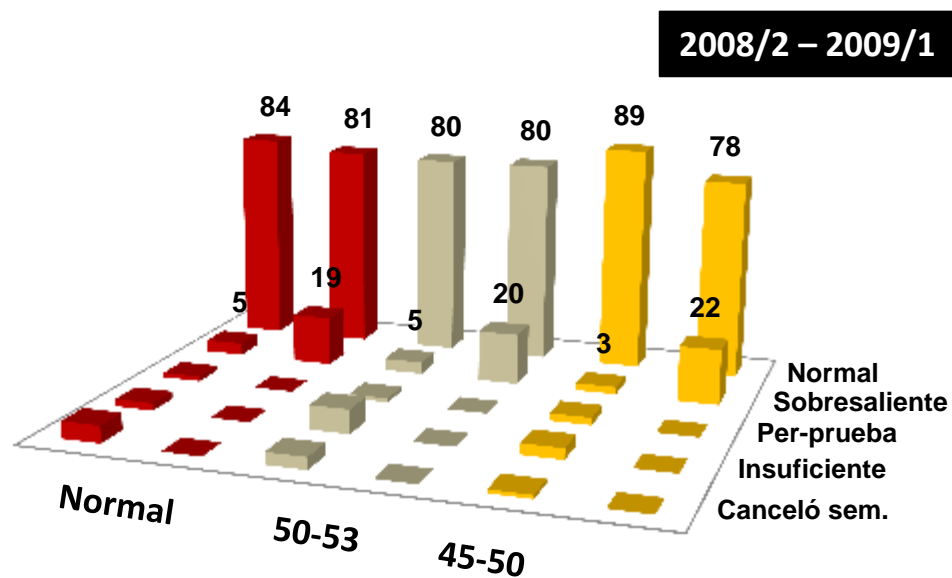
2007/2 – 2011/2



2008/1 – 2011/2



2008/2 – 2009/1







***Después del Ferrocarril, lo mejor que le ha pasado a la región  
es la llegada de la Universidad***

**Eleazar Tamayo González, habitante Puerto Berrío**





# Mejor Experiencia de Regionalización Universidad de Antioquia



Ministerio de  
Educación Nacional  
República de Colombia



## Universidades evaluadas

- Universidad de Antioquia
- Universidad del Valle
- Universidad de Caldas
- Universidad Cooperativa de Colombia
- Universidad de Ibagué
- Universidad Nacional Abierta y a Distancia
- Alianza Edupol – Universidad Autónoma de Manizales
- Alianza Edupol – Universidad Tecnológica de Bolívar

## Criterios de evaluación

**Calidad** (empleabilidad, Ecaes, Estudios de Contexto, docentes, costo-cobertura, articulación con la media, estudiantes por salón, libros por estudiante, inversión en infraestructura, movilidad interna entre programas, programas, extensión, investigación).

**Cobertura** (número de estudiantes, municipios de proveniencia, presencia geográfica, oferta de programas, estratos).

**Eficiencia** (deserción, bienestar, costo matrícula, apoyos y becas, financiación de matrícula, costo por estudiante, financiación proceso descentralización, costo unitario por graduado).

**Pertinencia** (investigación, extensión, programas ofertados, modelos de descentralización, relación con el sector empresarial).

# Educación



# Antioquia



***Ser Universidad de Antioquia en las regiones,  
desde las regiones y para las regiones***  
es el objetivo que persigue la regionalización  
universitaria