

DIAGNÓSTICO DE DESERCIÓN EN EDUCACIÓN SUPERIOR

**DEPARTAMENTOS DE CAUCA,
HUILA, NARIÑO, PUTUMAYO Y
VALLE DEL CAUCA**

Cali, 16 de agosto de 2012



Tabla de contenido

1. Situación de ES en la región
2. Caracterización socioeconómica de la población estudiantil
3. Caracterización académica de la población estudiantil
4. Tasa de deserción por cohorte (por nivel de formación)
 - ❖ Por dpto
 - ❖ Por nivel de formación
 - ❖ Por origen
 - ❖ Por IES
 - ❖ Por área de conocimiento
5. Tasa de deserción anual
6. Tasa Graduación
7. Impacto de los apoyos
8. Recursos dejados de percibir por el fenómeno de la deserción 2009

1. Situación de ES en la región

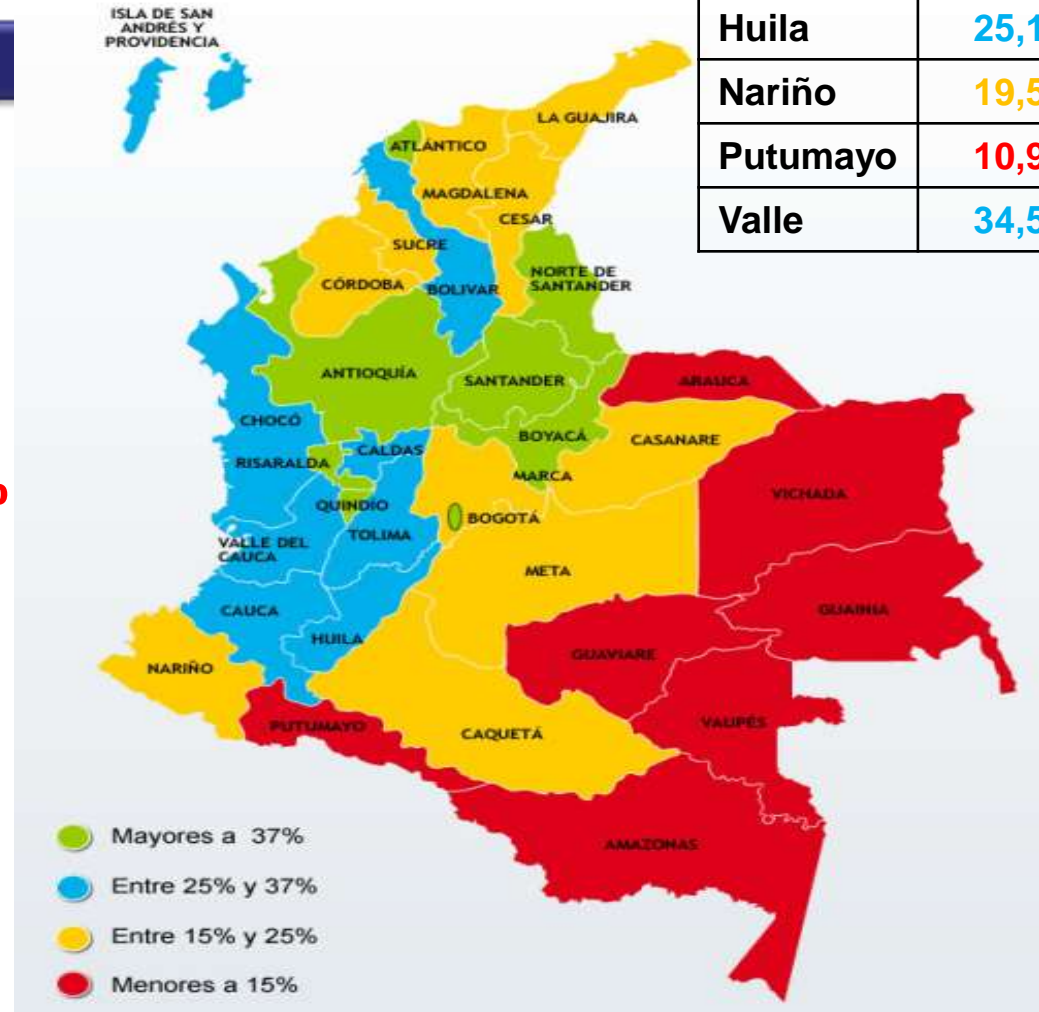
Brechas en Cobertura

**Tasa de cobertura
departamental por
rangos - 2010**

Cobertura 2011: 40,3%
Meta 2014: 50%

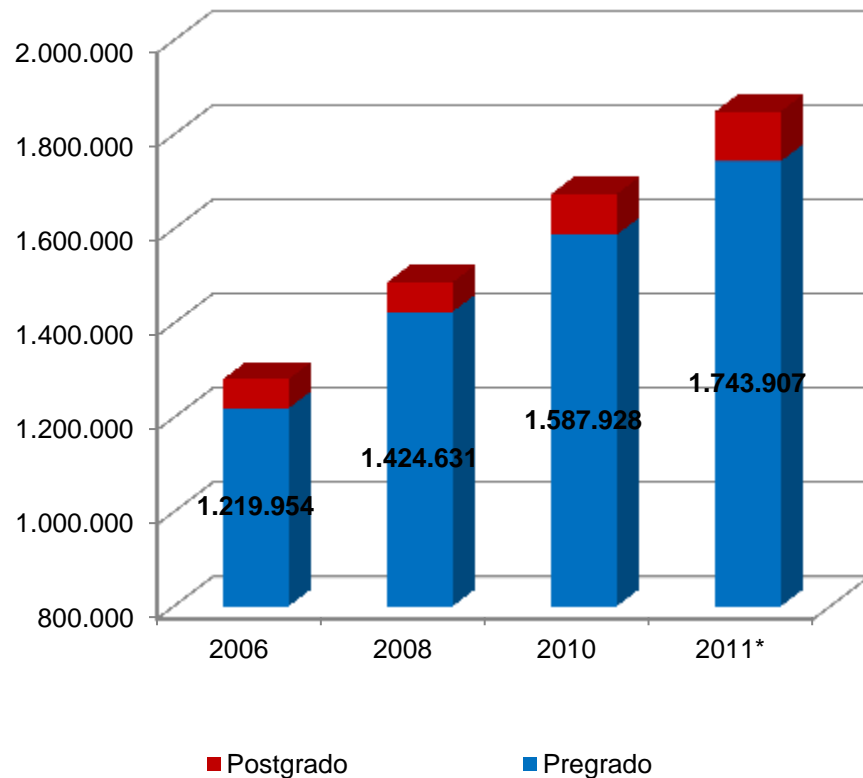
- Mayor a 37%
- Entre 25% y 37%
- Entre 15% y 25%
- Menor a 15%

Dpto	TCB
Cauca	25,3%
Huila	25,1%
Nariño	19,5%
Putumayo	10,9%
Valle	34,5%

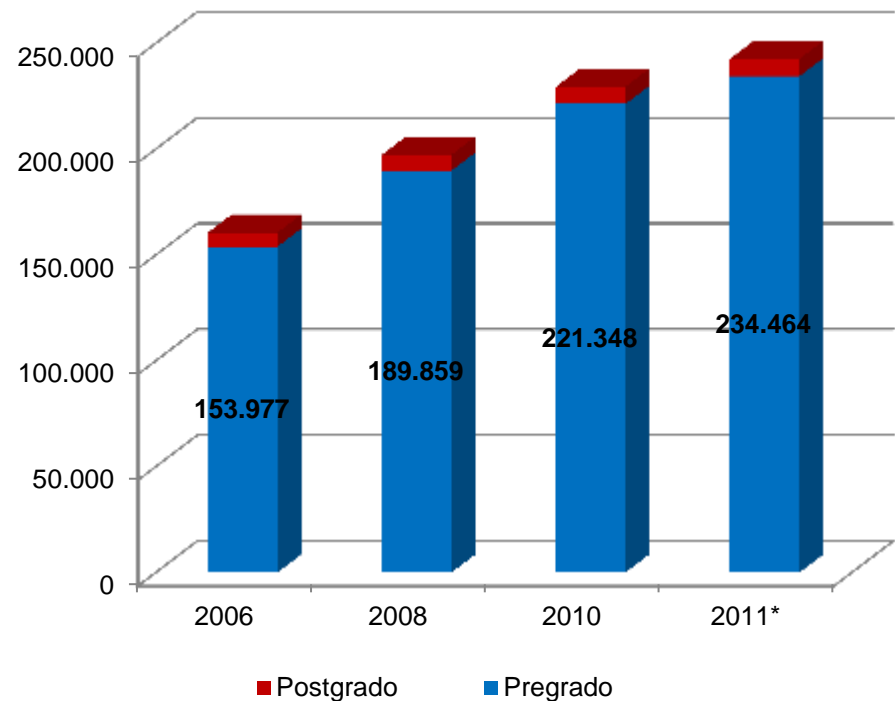


Evolución de la matrícula en pregrado y postgrado 2006-2011

TOTAL NACIONAL



Departamentos del Encuentro



2. Caracterización socioeconómica de la población

Ingreso de las familias de los estudiantes nuevos que ingresan a la educación superior

Ingreso de la familia del estudiante	Total Nacional		Cauca		Huila		Nariño		Putumayo		Valle	
	2006	2011	2006	2011	2006	2011	2006	2011	2006	2010	2006	2011
[0,1) SMLV	13,3%	15,7%	32,2%	34,2%	24,4%	25,0%	6,5%	0%	0,0%	3,9%	9,8%	12,5%
[1,2) SMLV	37,6%	42,0%	34,7%	38,9%	48,6%	46,2%	45,8%	45,3%	67,7%	38,5%	40,2%	46,2%
[2,7) SMLV	47,0%	39,1%	30,8%	25,5%	26,8%	28,1%	45,8%	50,9%	32,4%	57,7%	46,2%	38,8%
[7,) SMLV	2,2%	3,1%	2,3%	1,4%	0,2%	0,8%	1,9%	3,8%	0,0%	0,0%	3,8%	2,5%

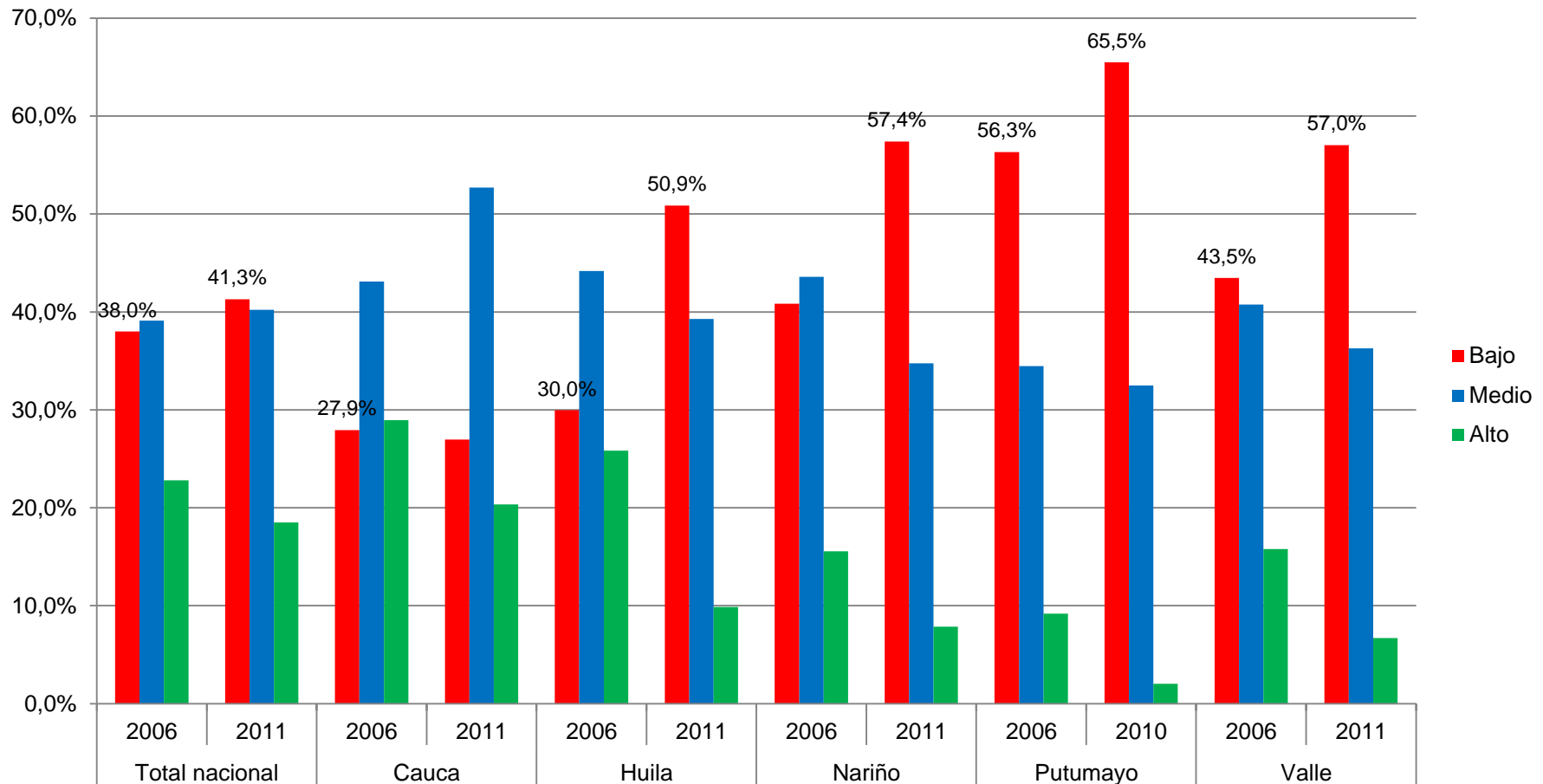
Fuente: SPADIES

Cálculos con base en información de noviembre de 2011

	Total Nacional	Cauca	Huila	Nariño	Putumayo	Valle del Cauca
% de estudiantes con nivel educativo de la madre universitario o superior 2011	16,3%	16,7%	14,3%	12,9%	n.d.	13,7%
% de estudiantes prov. familias con vivienda propia 2011	68,8%	82,9%	81,9%	83,3%	n.d.	74,1%

3. Caracterización académica de la población estudiantil

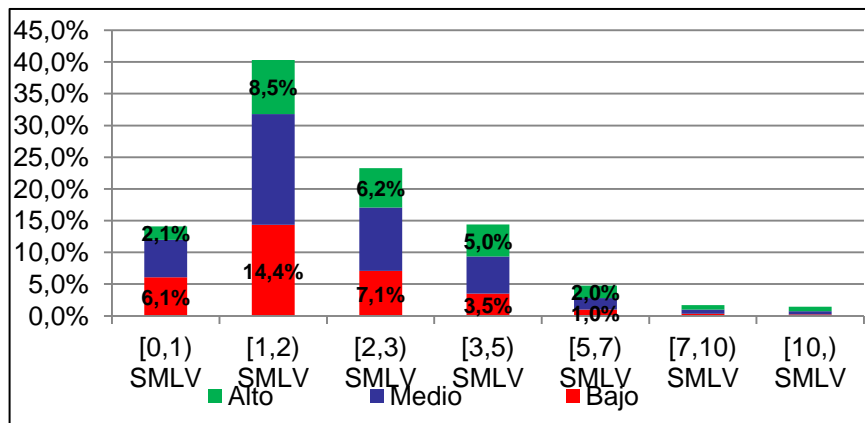
Clasificación Pruebas SABER 11 de los estudiantes nuevos que ingresan a la educación superior



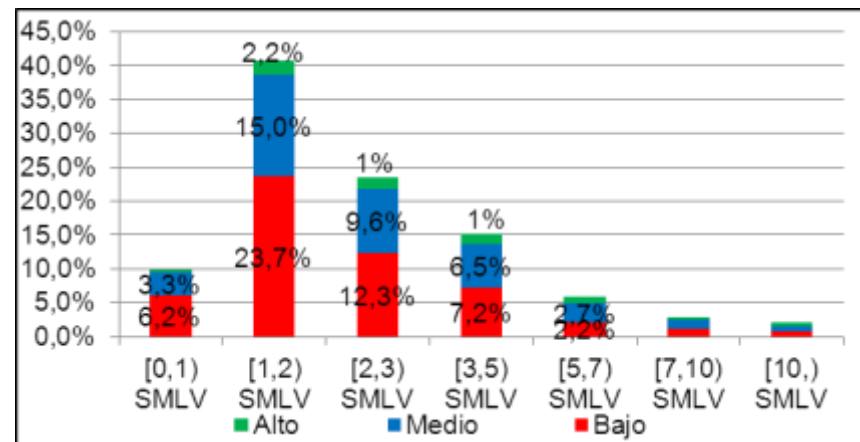
Fuente: SPADIES

Comparación entre rangos de ingresos de las familias del total de los estudiantes y clasificación pruebas SABER 11 en el 2011

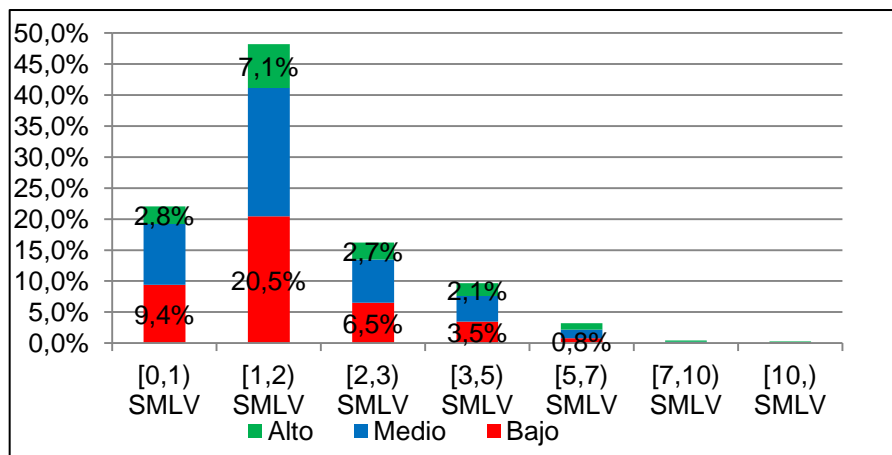
TOTAL NACIONAL



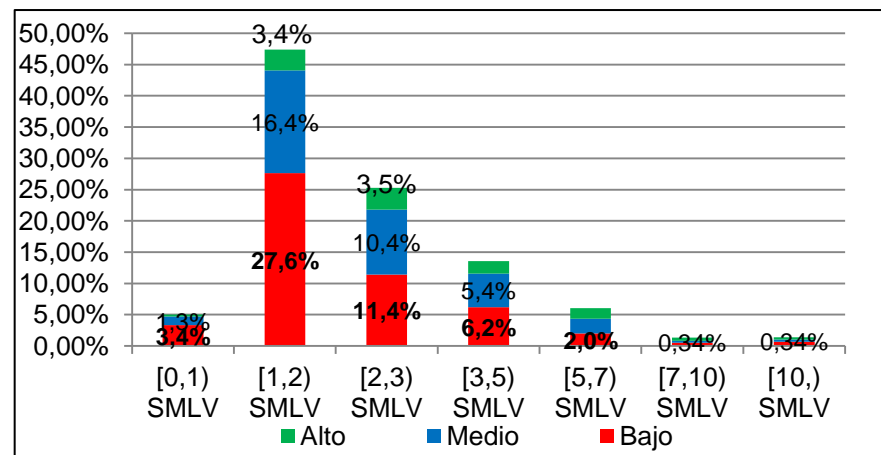
Valle



Huila

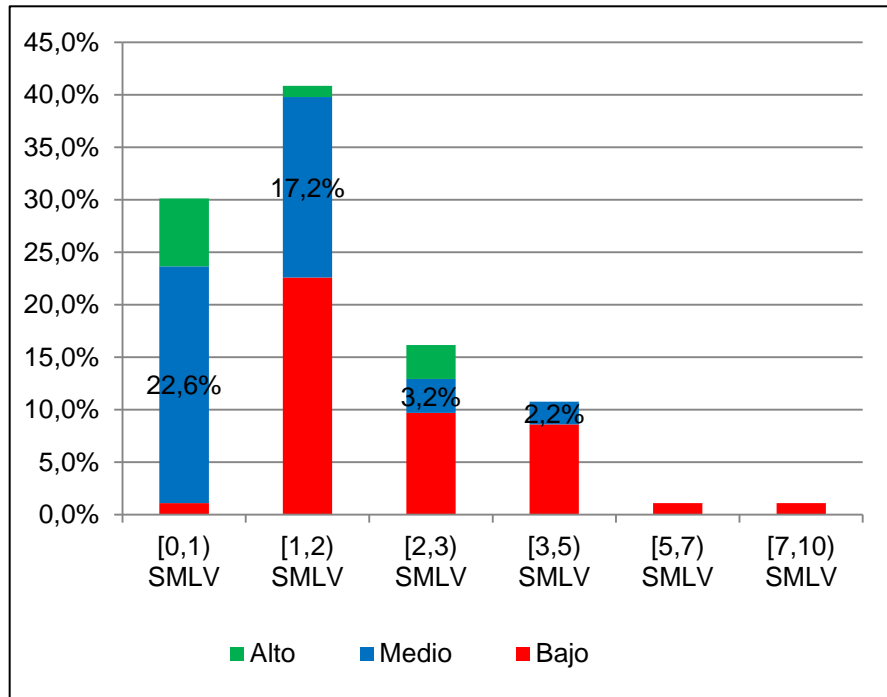


Nariño

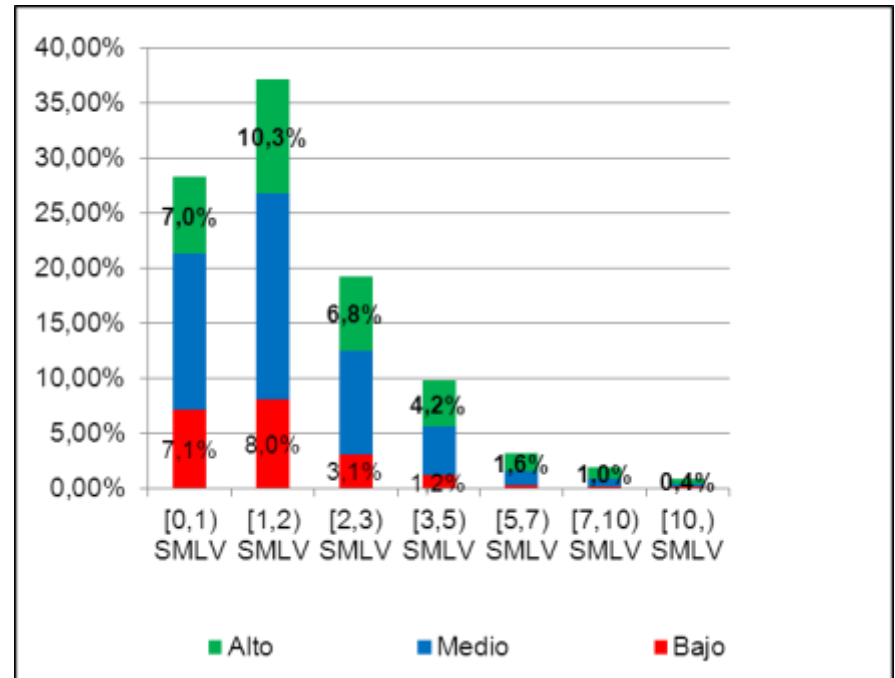


Comparación entre rangos de ingresos de las familias del total de los estudiantes y clasificación pruebas SABER 11 en el 2011

Putumayo*



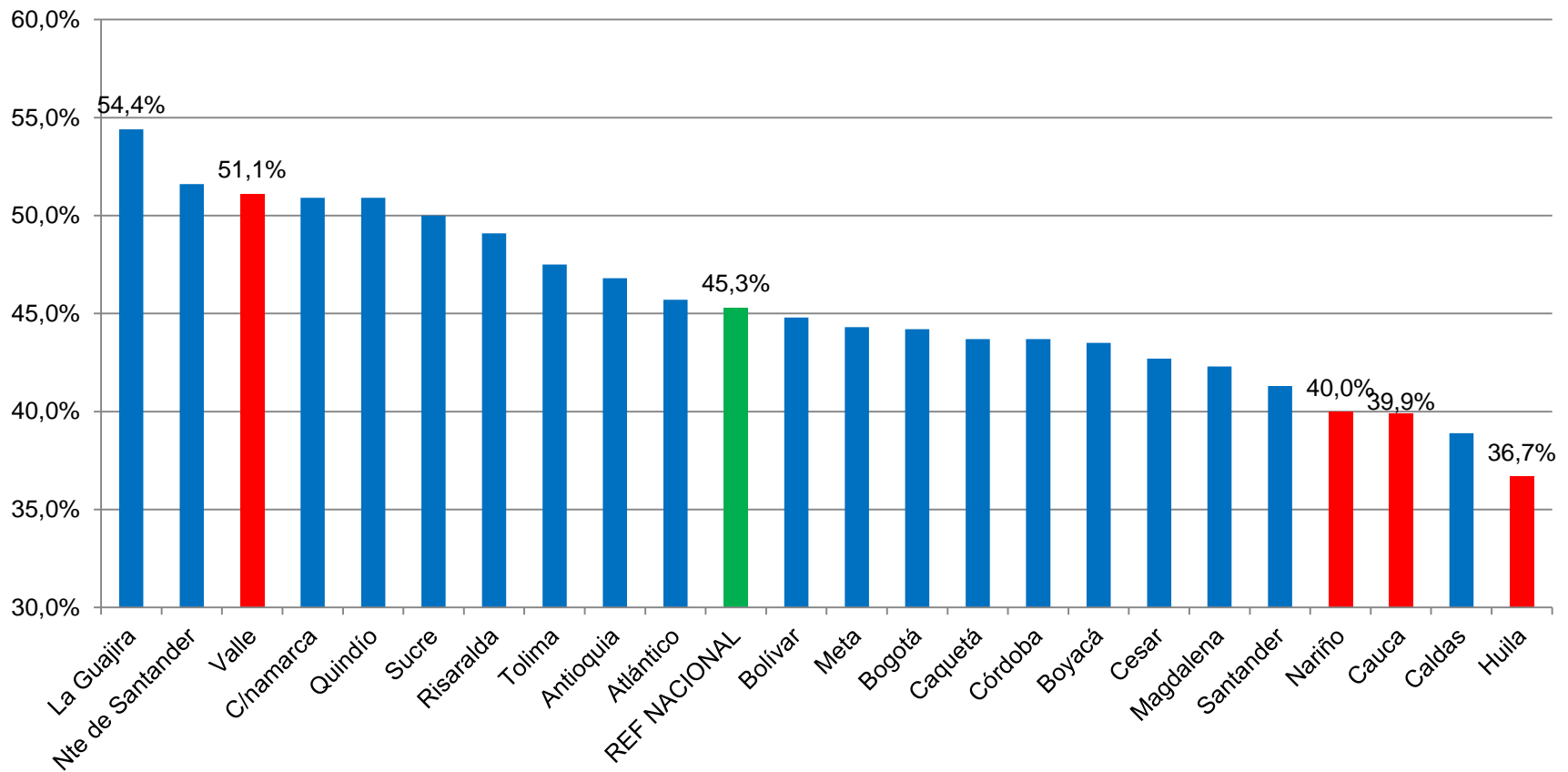
Cauca



*Corresponde al 2010

4. Tasa de deserción por cohorte

Tasa de deserción acumulada por cohorte nivel universitario según departamento



Fuente: SPADIES

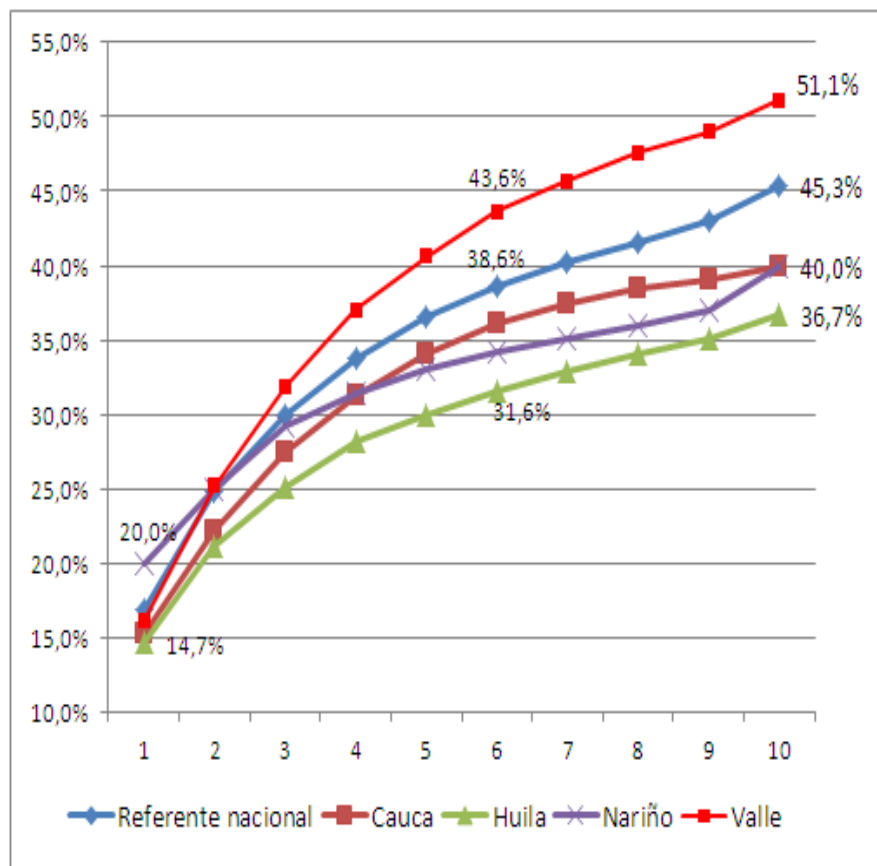
Tasa de deserción acumulada por cohorte según nivel de formación

	Nivel de formación		
	Universitario	Tecnológico	Técnica Profesional
Total Nacional	45,3%	54,7%	59,6%
Cauca	39,9%	52,2%	n.d.
Huila	36,7%	53,9%	n.d.
Nariño	40,0%	53,4%	n.d.
Valle del Cauca	51,1%	59,3%	59,2%

Fuente: SPADIES

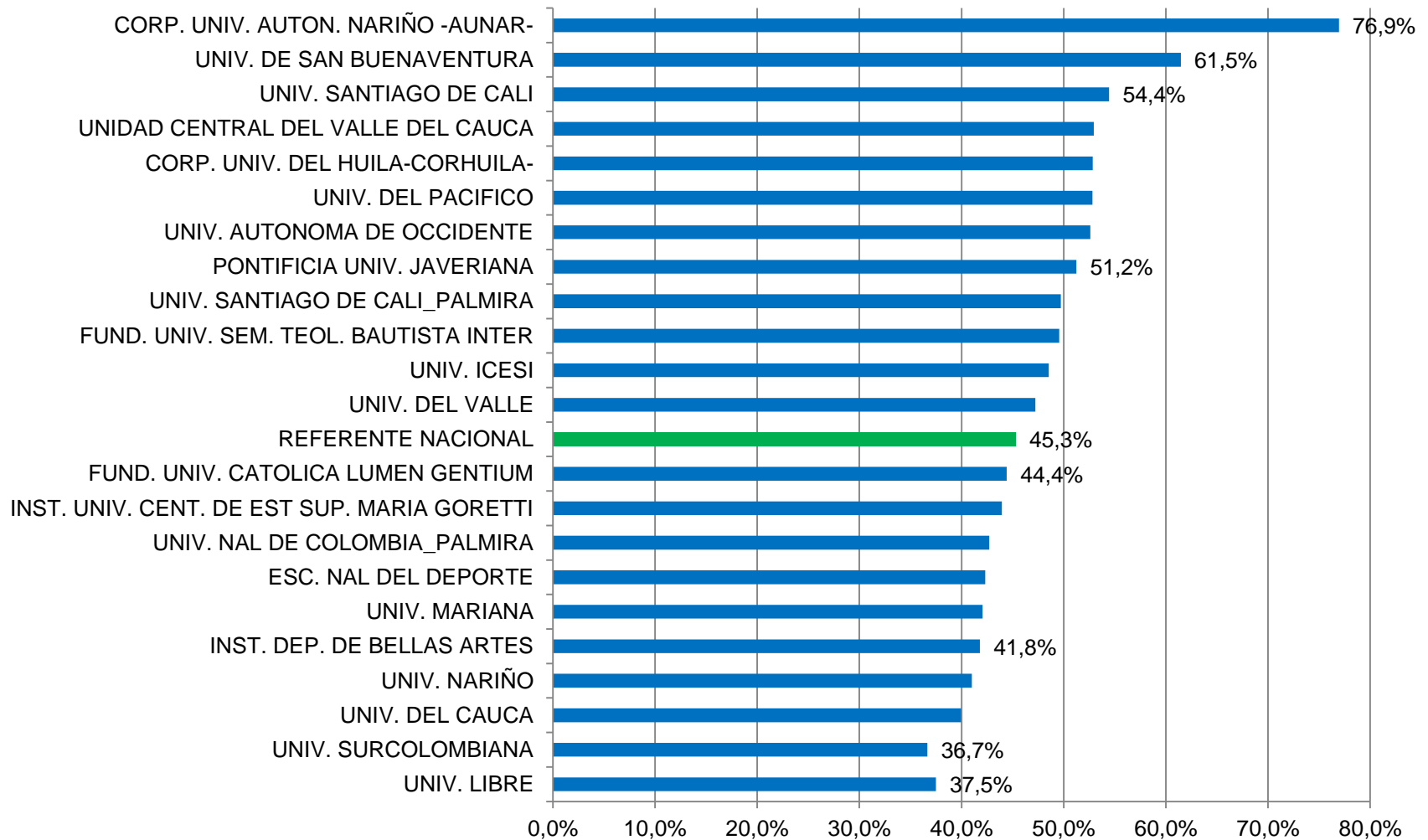
Cálculos con base en información de noviembre de 2011

Evolución tasa de deserción acumulada nivel de formación universitario

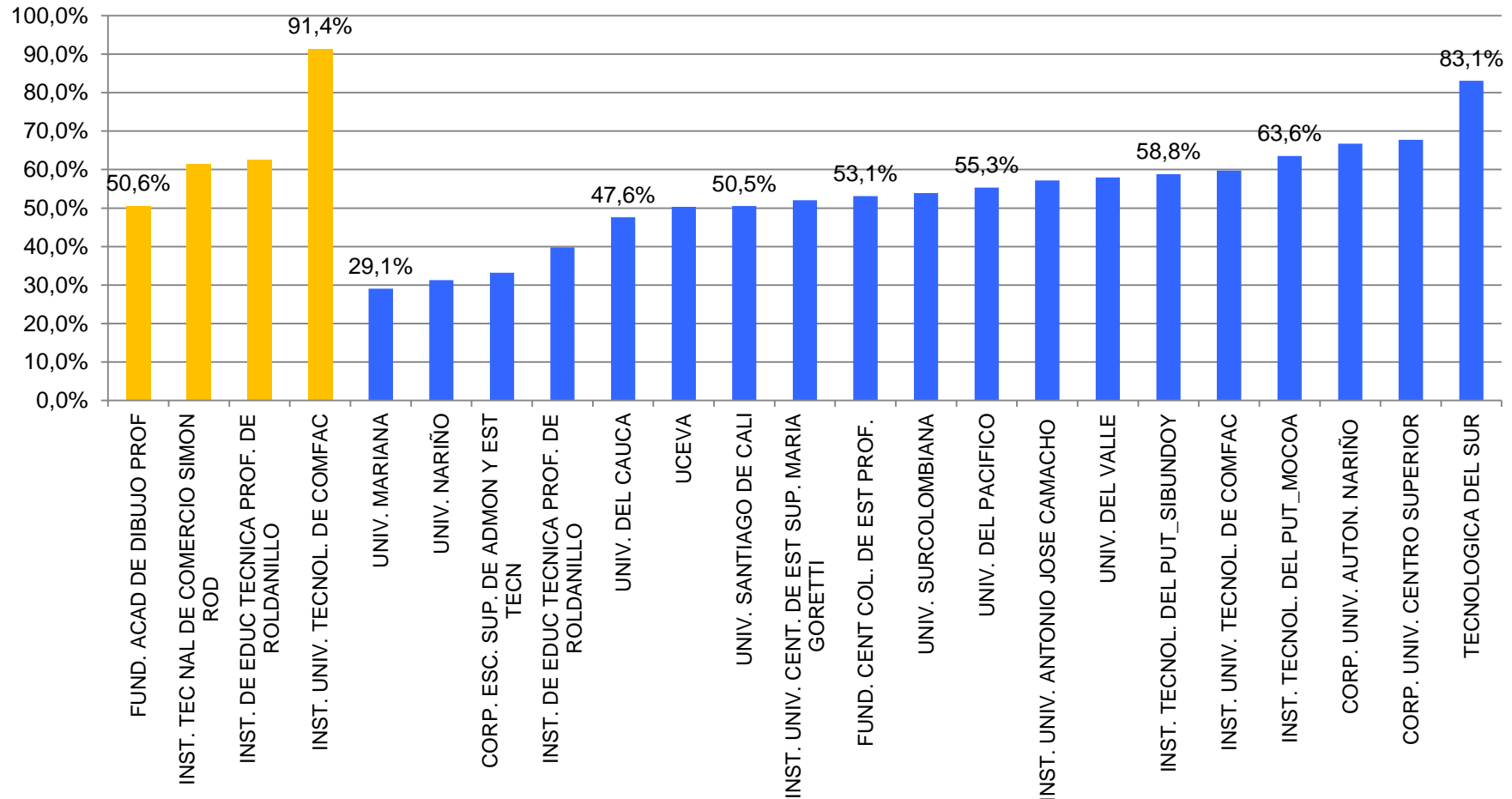


En el nivel técnico se cuenta información confiable de 4 de 10 IES con matrícula en el SNIES. En el nivel tecnológico se tiene información de 18 de las 24 IES que registran matrícula.

Tasa de deserción acumulada por cohorte nivel universitario



Tasa de deserción acumulada por cohorte niveles técnico y tecnológico



Técnico

Tecnológico

IES con matricula en T & T en SNIES 2011 pero sin registro en SPADIES

Nombre IES	Nivel de formación
UNIVERSIDAD SANTIAGO DE CALI	Tecnica Profesional
UNIVERSIDAD AUTONOMA DE OCCIDENTE	Tecnica Profesional
FUNDACION UNIVERSITARIA DE POPAYAN	Tecnica Profesional
INSTITUCION UNIVERSITARIA ANTONIO JOSE CAMACHO - UNIAJC	Tecnica Profesional
CORPORACION REGIONAL DE EDUCACION SUPERIOR-CRES-DE CALI	Tecnica Profesional
CORPORACION EDUCATIVA CENTRO DE ADMINISTRACION DE CALI	Tecnica Profesional
UNIVERSIDAD AUTONOMA DE OCCIDENTE	Tecnologica
FUNDACION UNIVERSITARIA CATOLICA LUMEN GENTIUM	Tecnologica
FUNDACION TECNOLOGICA AUTONOMA DEL PACIFICO	Tecnologica
CORPORACION DE ESTUDIOS TECNOLOGICOS DEL NORTE DEL VALLE	Tecnológica

Tasa de deserción acumulada por cohorte en décimo semestre según área de conocimiento

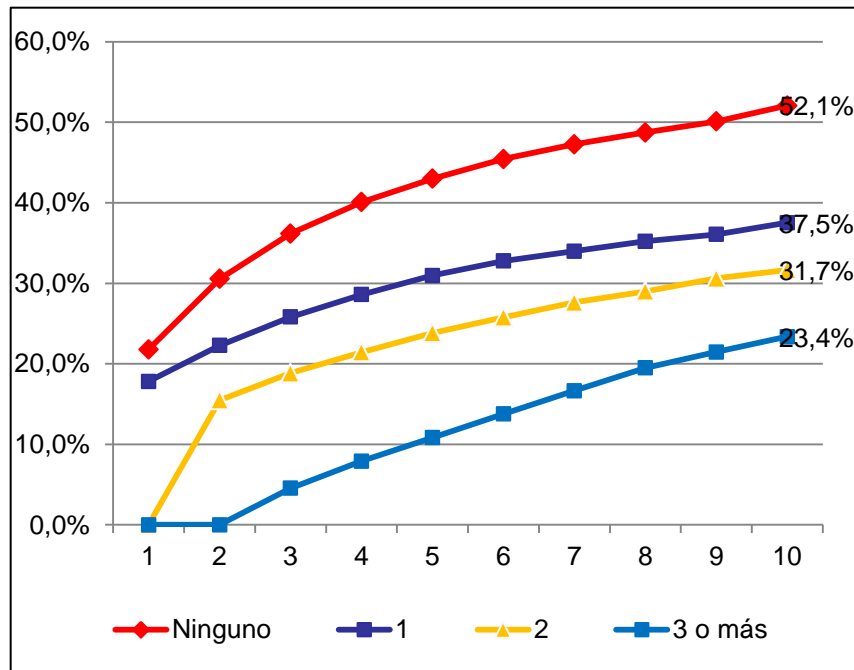
Área de conocimiento	Total Nacional	Cauca	Huila	Nariño	Putumayo	Valle
Ingeniería, arquitectura, urbanismo y afines	55,6%	45,9%	44,5%	49,4%	80,9%	59,8%
Bellas artes	52,0%	57,8%	n.d	63,1%	n.d	52,7%
Agronomía, veterinaria y afines	51,3%	47,0%	53,8%	38,1%	n.d	56,2%
Economía, administración, contaduría y afines	50,0%	38,8%	43,2%	43,0%	54,3%	50,5%
Matemáticas y ciencias naturales	49,4%	61,1%	n.d	61,1%	n.d	58,5%
Ciencias de la educación	48,2%	38,7%	43,2%	45,5%	n.d.	53,4%
Ciencias sociales y humanas	45,2%	33,5%	27,9%	37,8%	n.d.	48,5%
Ciencias de la salud	39,1%	28,6%	21,6%	26,0%	n.d.	46,6%

5. Tasa de deserción anual

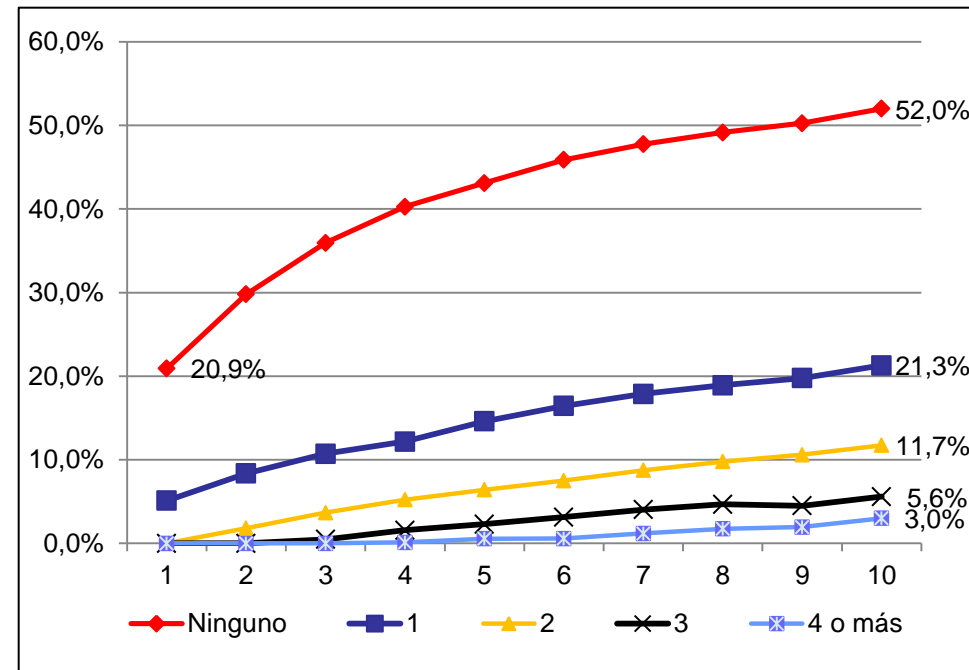
Departamento	2010	2011
Total Nacional	12,9%	11,8%
Cauca	n.d.	13,5%
Huila	7.9%	8.2%
Nariño	11.6%	7.4%
Valle del Cauca	20.6%	18.8%

7. Impacto de los apoyos académicos en la tasa de deserción estudiantil

Total nacional

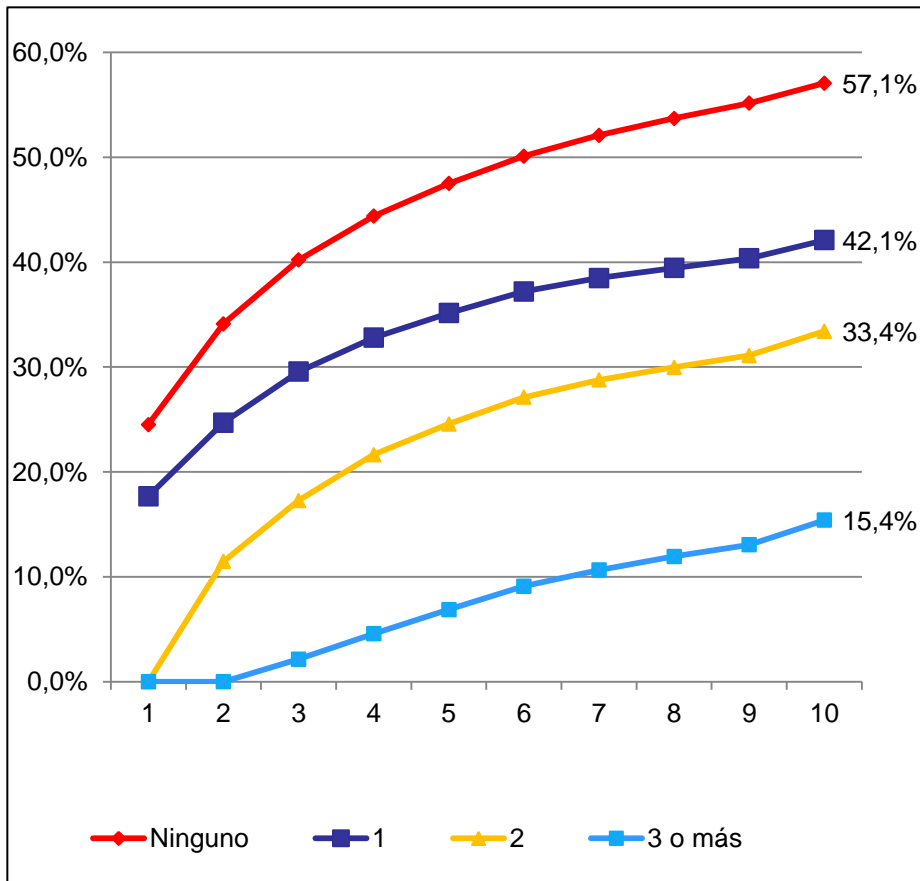


Departamentos del Encuentro

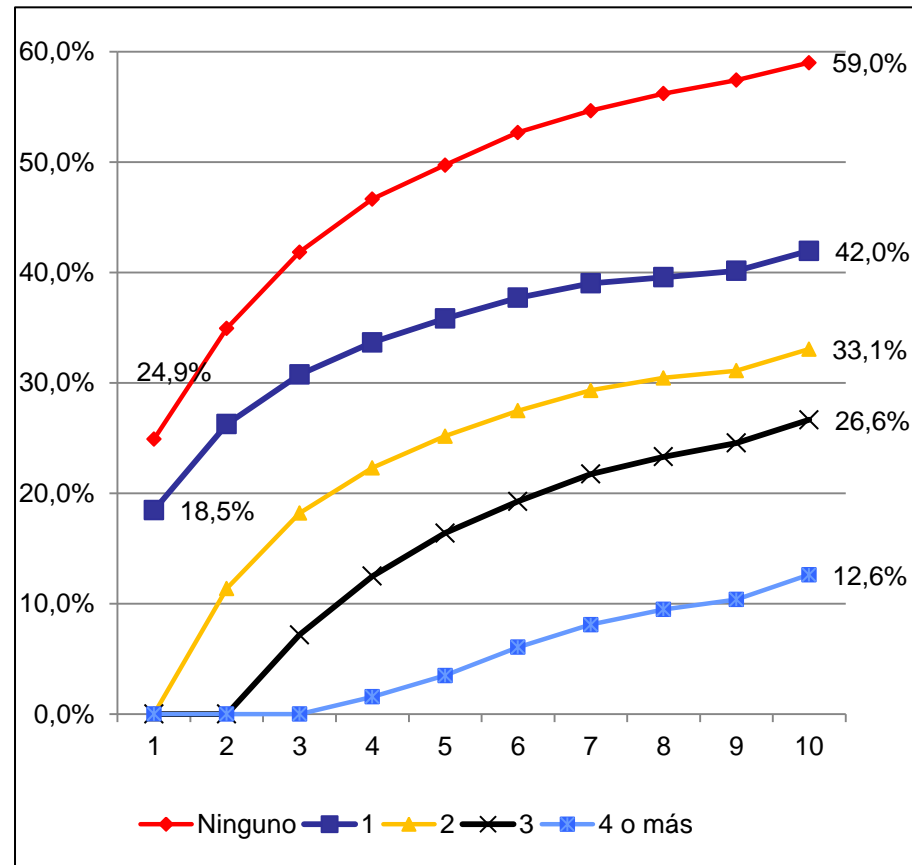


Impacto de los apoyos financieros en la tasa de deserción estudiantil

Total nacional



Departamentos del Encuentro



8. Recursos dejados de percibir por el fenómeno de la deserción 2009

IES Oficiales (millones)

IES	Tasa deserción	Costo deserción (\$ miles)	% costo deserción / ingresos IES
UNIVERSIDAD DE NARIÑO	11,5%	6.090.100	7,4%
UNIVERSIDAD DEL VALLE	10,1%	22.107.481	7,5%
UNIVERSIDAD DEL PACIFICO	12,7%	1.208.105	8,9%
UNIVERSIDAD DEL CAUCA	7,1%	4.251.841	4,2%
UNIVERSIDAD SURCOLOMBIANA	6,0%	3.073.153	4,0%
TOTAL NACIONAL		\$221.112	

IES Privadas (millones)

	Nacional	Cauca	Huila	Nariño	Putumayo	Valle
Técnica Profesional	13.764.921.211	13.917.604	338.821.441	106.714.694	-	627.904.777
Tecnológica	15.651.861.082	203.325.479	10.585.648	178.928.951	10.470.167	1.571.516.871
Universitaria	190.664.561.681	1.011.435.390	568.241.443	1.781.817.768	28.053.860	17.639.298.410
Total	220.081.343.974	1.228.678.473	917.648.531	2.067.461.413	38.524.028	19.838.720.058

Por departamento / IES (millones de pesos)

Cauca

CORP UNIVERSITARIA AUTONOMA DEL CAUCA	300.457.911
FUND CENTRO UNIVERSITARIO DE BIENESTAR RURAL	36.088.642
FUND UNIVERSITARIA DE POPAYAN	364.668.214
FUND UNIVERSITARIA MARIA CANO	101.704.215
INST UNIV TECNOL DE COMFACAUCA I.T.C.	211.983.898
UNIV ANTONIO NARIÑO	209.716.015
UNIV MARIANA	4.059.578

Huila

CORP UNIF NAL DE EDUC SUPERIOR-CUN-	348.361.182
FUND UNIVERSITARIA MARIA CANO	84.387.011
UNION AMERICANA DE EDUCACION SUPERIOR	307.734
UNIV ANTONIO NARIÑO	428.878.785
UNIV MARIANA	42.819.582
UNIV SANTO TOMAS	12.894.238

Nariño

CORP UNIF NAL DE EDUC SUPERIOR-CUN-	108.561.095
INST UNIV CENT DE ESTUDIOS SUP MARIA GORETTI	849.338.981
UNIV ANTONIO NARIÑO	33.122.117
UNIV COOPERATIVA DE COLOMBIA	297.587.555
UNIV MARIANA	766.655.835
UNIV SANTO TOMAS	12.195.830

Por departamento / IES (millones de pesos)

Putumayo

INST UNIV TECNOL DE COMFACAUCA I.T.C.	10.470.167
UNIV ANTONIO NARIÑO	15.353.477
UNIV MARIANA	12.700.384

Valle del Cauca

CORP EDUCATIVA CENTRO DE ADMON DE CALI	132.209.703
CORP ESC SUP DE ADMON Y EST TECNOL-E.A.E.-	93.360.720
CORP INST DE FORMACION TECNOL DANIEL GUILLARD	8.169.928
CORP UNIF NAL DE EDUC SUPERIOR-CUN-	28.855.281
FUND ACAD DE DIBUJO PROFESIONAL	572.681.984
FUND CENT COL DE EST PROF, -F.C.E.C.E.P.	1.174.384.490
FUND UNIV CATOLICA LUMEN GENTIUM	282.145.919
FUND UNIV MARIA CANO	87.410.650
FUND UNIV SEM TEOL BAUTISTA INTERNAL	48.130.524
INST DE EDUC EMPRESARIAL-IDEE-	43.390.436
PONTIFICIA UNIV JAVERIANA	1.772.035.402
UNIV ANTONIO NARIÑO	802.405.362
UNIV AUTONOMA DE OCCIDENTE	3.833.235.616
UNIV CATOLICA DE MANIZALES	11.846.070
UNIV DE SAN BUENAVENTURA	1.899.732.213
UNIV ICESI	1.661.798.518
UNIV LIBRE	2.148.450.493
UNIV PONTIFICIA BOLIVARIANA	132.592.946
UNIV SANTIAGO DE CALI	5.071.534.746
UNIV SANTO TOMAS	34.349.059

Gracias