



educación de calidad

EL CAMINO PARA LA PROSPERIDAD

**Ministerio de
Educación Nacional**
República de Colombia



Dirección de Primera Infancia **Ana Beatriz Cárdenas Restrepo**

Bogotá, 12 de Septiembre de 2011





**Política educativa para la primera
infancia en el marco de una atención
integral**



Política educativa para la primera infancia en el marco de una atención integral

Garantizar el derecho que tienen todos los niños y niñas menores de cinco años a una oferta que permita el acceso a una educación inicial, en el marco de una atención integral, especialmente para aquellos en condición de vulnerabilidad, así como la generación de estrategias que fomenten su permanencia y continuidad en el sistema educativo.



Estrategias de la política

1. Prestar el servicio de educación inicial en el marco de una atención integral.
2. Desarrollar proyectos piloto de atención educativa.
3. Generar sinergias con el programa Familias en Acción.
4. Construir centros de atención integral para la primera infancia.
5. Formar agentes educativos responsables de la educación inicial.
6. Fortalecer la capacidad de las regiones en la construcción e implementación de la política de educación inicial.
7. Implementar el sistema de aseguramiento de la calidad de la educación inicial en el marco de una atención integral.



Total Población y población vulnerable en Primera Infancia (0 a 5 años)

Edades	0	1	2	3	4	5	Total 0-5 años
Total de población*	859.612	856.751	854.975	854.295	854.730	852.397	5.132.760
Población vulnerable (Sisbén 1,2 y3)**	264.867	427.534	473.731	514.686	563.446	631.370	2.875.634
Proporción	31%	50%	55%	60%	66%	73%	56%

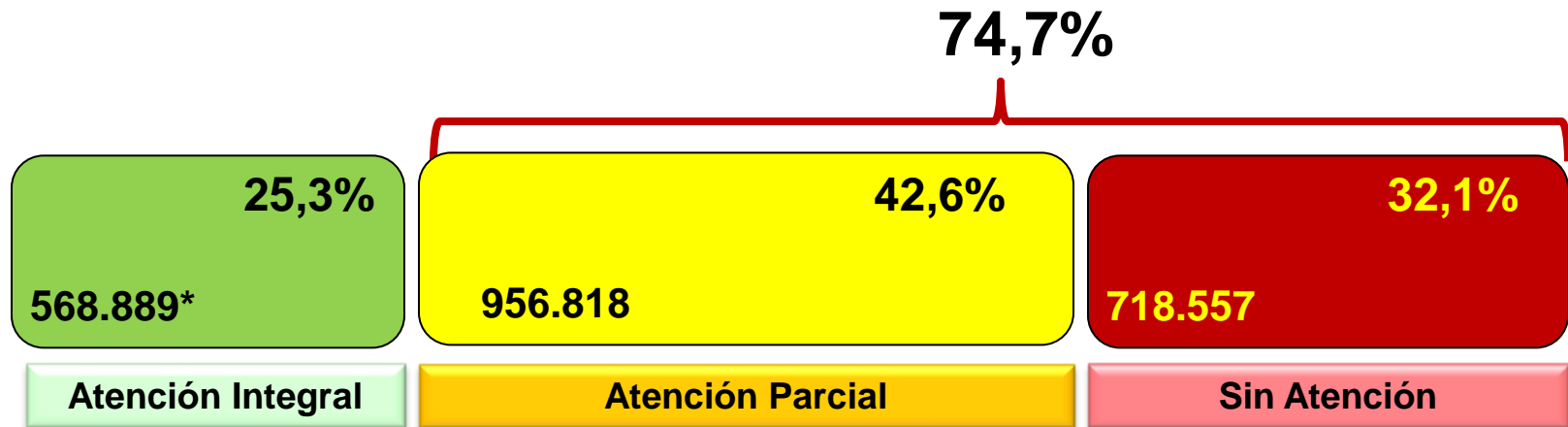
* Fuente: DANE, Proyecciones de Población

** Fuente: Sisbén versión 2, con corte a Noviembre de 2009

Atención a Primera Infancia*

LA CALIDAD DE LA EDUCACIÓN EMPIEZA POR LA PRIMERA INFANCIA

El 75% de los niños de 0 a 5 años, de población vulnerable no tienen atención integral



* **388.467** son cofinanciados por el Ministerio de Educación Nacional



Líneas de Acción y Retos Plan Sectorial



APUESTAS POR LA PRIMERA INFANCIA

- ❖ El Plan de Desarrollo PROSPERIDAD PARA TODOS 2011-2014 tiene como una de sus prioridades la PRIMERA INFANCIA
- ❖ Se estableció una COMISION INTERSECTORIAL DE PRIMERA INFANCIA, conformada por los Ministerios de Educación, de Protección Social, de Cultura, Planeación Nacional-DNP, el Instituto de Bienestar Familiar- ICBF, y las Altas Consejerías de Prosperidad Social y Programas Especiales.
- ❖ Se definió la ESTRATEGIA DE CERO A SIEMPRE, como un mecanismo articulador de las políticas y las acciones que el país debe realizar para garantizar la Atención Integral de calidad de la Primera Infancia

▼ QUE ES DE CERRO A SIEMPRE

Es un conjunto de acciones planificadas de carácter nacional y territorial, dirigidas a promover y garantizar el desarrollo infantil temprano de las niñas y los niños de primera infancia, a través de un trabajo unificado e intersectorial, que respetando los derechos, articula y promueve el desarrollo de planes, programas, proyectos y acciones en favor de la atención integral que debe recibir cada niña y cada niño, de acuerdo con su edad, contexto y condición.



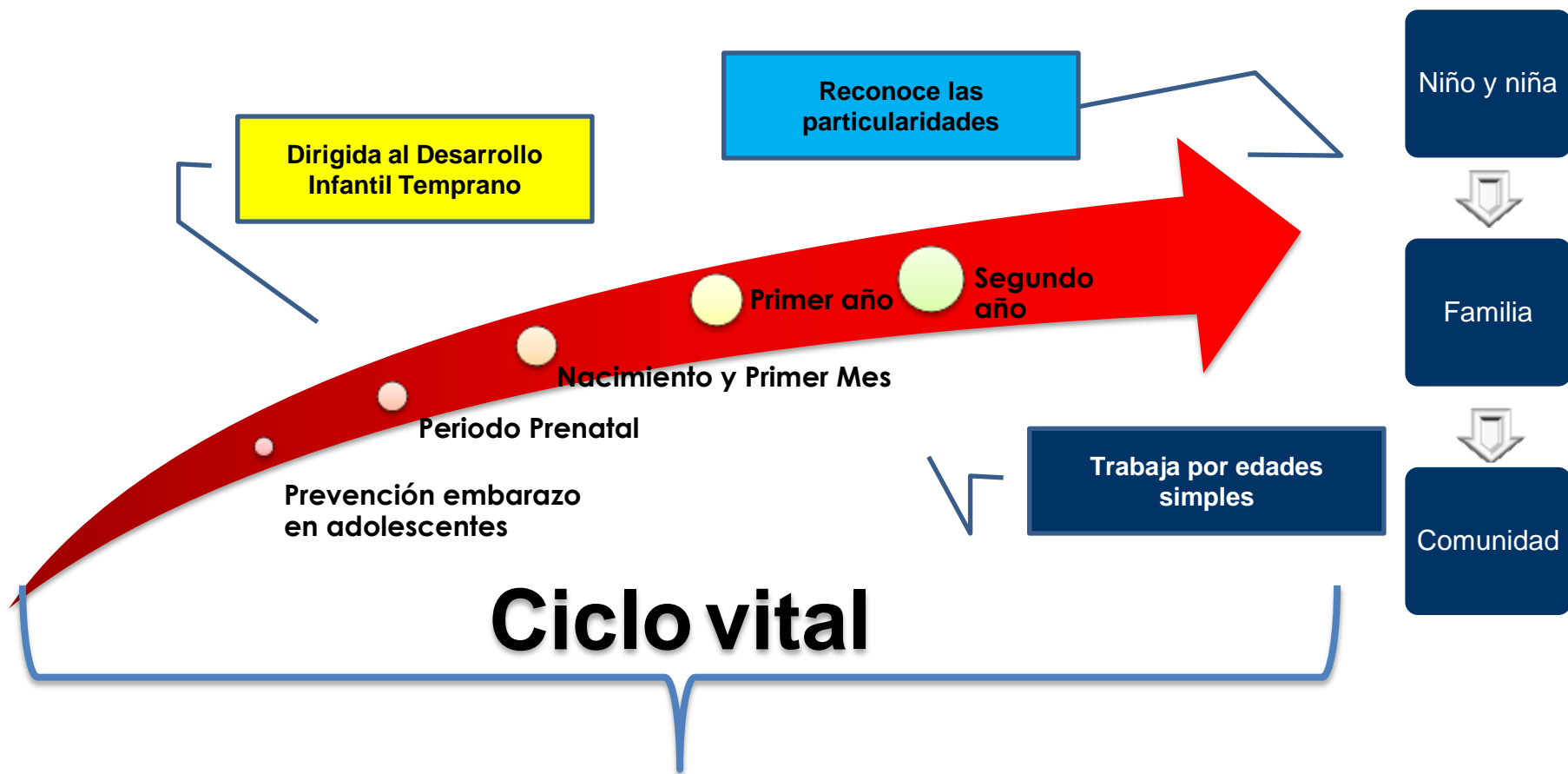
de cero
a Siempre

ATENCIÓN INTEGRAL A LA PRIMERA INFANCIA

OBJETIVOS DE LA ESTRATEGIA

- ✓ Garantizar el cumplimiento de los derechos de las niñas y niños en primera infancia.
- ✓ Definir una política pública de largo plazo que oriente al país en materia de sostenibilidad técnica y financiera, universalización de la atención y fortalecimiento de los territorios.
- ✓ Garantizar la pertinencia y calidad en la atención integral a la primera infancia, articulando acciones desde antes de la concepción, hasta la transición hacia la educación formal.
- ✓ Sensibilizar y movilizar a toda la sociedad colombiana con el propósito de transformar las concepciones y formas de relación con los niños y niñas más pequeños.
- ✓ Hacer visible y fortalecer a la familia como actor fundamental en el desarrollo infantil temprano

CONCEPCIÓN DE LA ATENCIÓN INTEGRAL EN PRIMERA INFANCIA



LINEAS PROGRAMATICAS DE LA ESTRATEGIA

DEFINICION POLITICA PUBLICA PI

CONSTRUCCION DE UNA RUTA UNIFICADA DE ATENCION INTEGRAL

DEFINICION DE UN SISTEMA DE ASEGURAMIENTO A LA CALIDAD

**FORTALECIMIENTO Y APROPIACION DE LA ESTRATEGIA POR PARTE DE LOS
ENTES TERRITORIALES**

MOVILIZACION SOCIAL

ARTICULACION COOPERACION Y ALIANZAS PUBLICO-PRIVADAS

INNOVACION Y GENERACION DE CONOCIMIENTO

PLAN SECTORIAL SECTOR EDUCATIVO - PRIMERA INFANCIA

Retos y desafíos.



1. Acceso y permanencia a una educación inicial de calidad en el marco de una atención integral a niños y niñas menores de 5 años, pertenecientes a los grupos de población vulnerable.

Acciones:

- Ampliación de cobertura en educación inicial de calidad en el marco de una atención integral (200.000 nuevos cupos, para un total de 600.000 cupos en 2014)
 - A 2011 atender integralmente a 400,000 niños y niñas.
 - Construcción de ambientes educativos especializados y pertinentes para la atención integral de niños y niñas menores de 5 años.
-
- Transición de la operación a modalidades de atención integral de acuerdo a los lineamientos y estándares de calidad definidos en el marco de la comisión intersectorial de Primera Infancia.

2. Calidad y pertinencia de la Educación Inicial para la primera infancia en el marco de una Atención Integral

Acciones:

- Construcción de lineamientos educativos y pedagógicos para una educación inicial diferencial y de calidad para la Primera Infancia.
- Formación y cualificación de agentes educativos que trabajan con primera infancia.
- Implementación del sistema de aseguramiento de la calidad para la prestación del servicio de atención integral a la primera infancia, en el componente de educación inicial.

Insumos Regionales:

- Apoyar las convocatorias a talleres, seminarios, foros, etc.
- Brindar espacios físicos en las ciudades o municipios para llevar a cabo los talleres, seminarios, foros, etc.
- Apoyar el control y seguimiento a las acciones que se lleven a cabo en las ciudades o municipios por parte del MEN.
- Aportar con experiencias significativas a los procesos que se lleven a cabo en las ciudades o municipios por parte del MEN.

3. Regionalización de la educación inicial en el marco de una atención integral

Acciones:

- Entregar progresiva y gradualmente a 20 entidades territoriales certificadas (ETC) la administración, implementación, seguimiento y financiación de los Programas de Atención Integral a Primera Infancia bajo su circunscripción.
- Apoyar la articulación interinstitucional e intersectorial entre los actores que intervienen en la atención integral desde el nivel nacional y hacer seguimiento a la calidad del servicio de educación inicial de manera articulada con los distintos niveles de supervisión y evaluación.
- Comprometer a los alcaldes y gobernadores a incluir en sus planes de desarrollo la atención integral a la primera infancia en concordancia con el Plan sectorial de educación y a asignar recursos propios para complementar los aportes del Ministerio de Educación Nacional.

Insumos Regionales:

- Diseñar y apoyar procesos de articulación regional.
- Incluir la atención integral a niños y niñas menores de 6 años en los planes de desarrollo

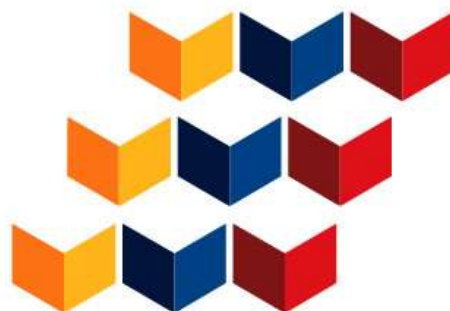
LINEAS ESTRATEGICAS A LIDERAR DESDE EL SECTOR EDUCATIVO EN RESPUESTA A LAS DECISIONES DE LA COMISION INTERSECTORIAL DE PRIMERA INFANCIA

- Lineamientos Técnicos - Pedagógicos para la atención Integral a la Primera Infancia
- Orientaciones Pedagógicas para atención diferencial.
- Lineamientos para la Formación del talento Humano que trabaja con Primera Infancia
- Formación de Agentes educativos
- Implementación del Sistema de Aseguramiento de calidad – Estándares de calidad en Centros de Desarrollo infantil Temprano – Modalidad institucional e Itinerante. (procesos de Asesoría, Inspección, Vigilancia y Control)
- Sistemas de Información para el seguimiento Niño a niño y para el seguimiento a la prestación del servicio de AIPI.
- Fortalecimiento Territorial y Procesos de Asistencia Técnica.

CUALES SON NUESTROS RETOS

APROPIACION Y DESARROLLO DE LA ESTRATEGIA DE CERO A SIEMPRE POR PARTE DE LOS ENTES TERRITORIALES

- ❖ Brindar asistencia técnica para la definición y puesta en marcha de una política específica para la primera infancia.
- ❖ Favorecer el ajuste de las rutas de la atención integral a condiciones de contexto.
- ❖ Asegurar el monitoreo niño a niño.
- ❖ Fortalecer espacios institucionales y escenarios interinstitucionales.
- ❖ Contribuir al seguimiento y evaluación a la Estrategia



educación de calidad

EL CAMINO PARA LA PROSPERIDAD

**Ministerio de
Educación Nacional**
República de Colombia



Libertad y Orden

**Prosperidad
para todos**