

**PERFIL DE INFRAESTRUCTURA DE TECNOLOGIA**

**DEPARTAMENTO DE TOLIMA**

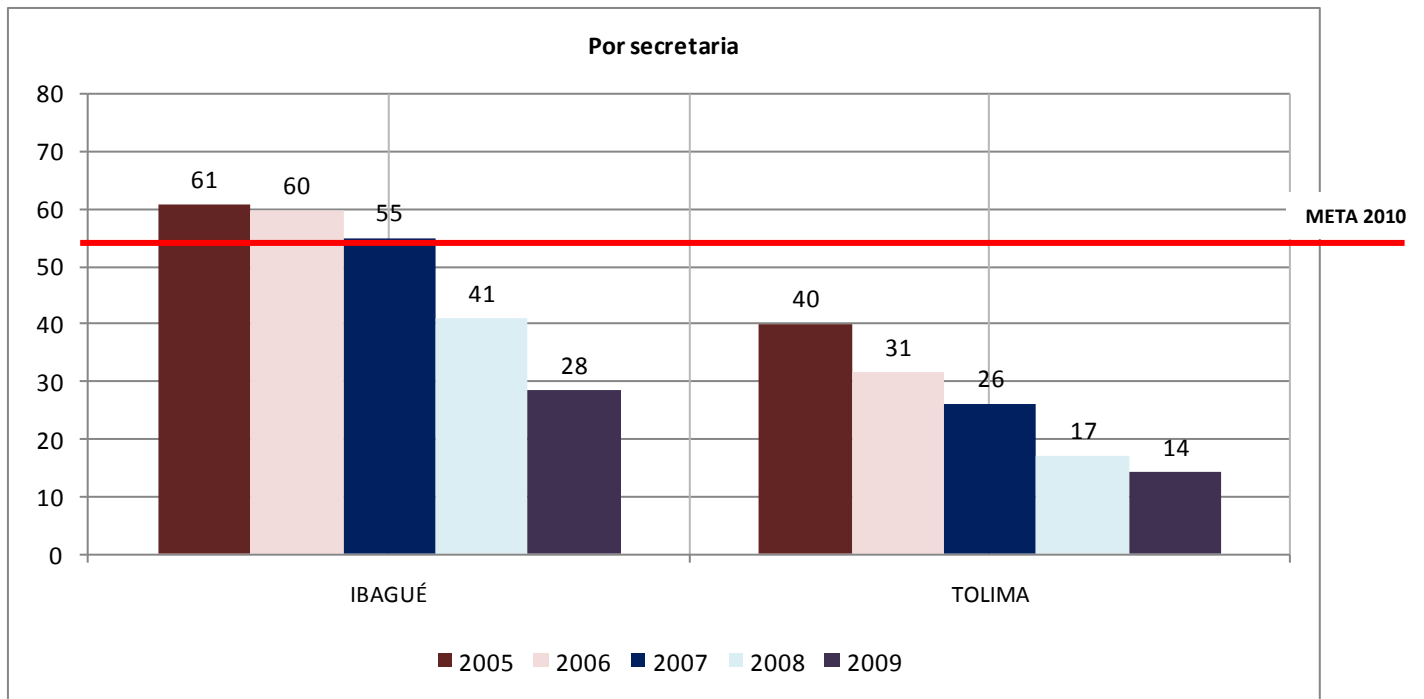
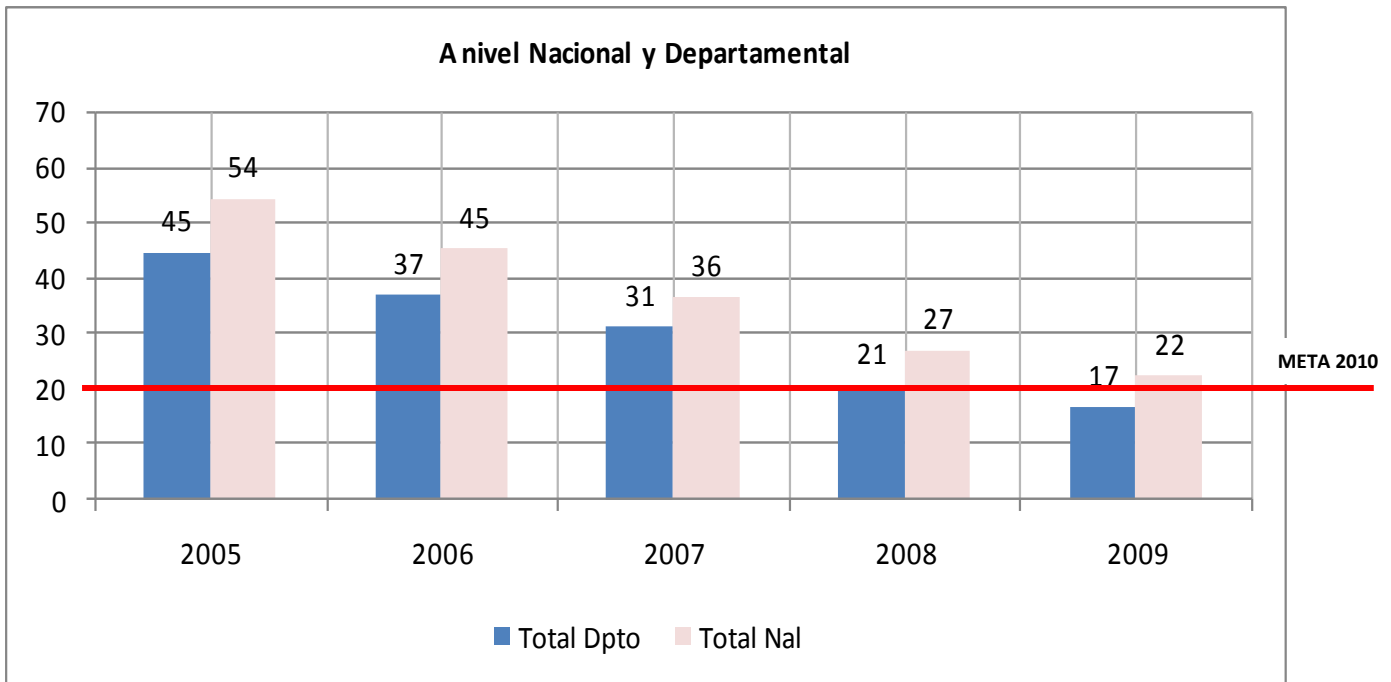
1. Computadores Dotados 2009

<b>COMPUTADORES 2005</b>												
DPTO	SECRETARIA	TOTALES x SECRETARIA			CON COMPUTADORES				TOTAL %PC'S			ALUMNOS x PC'S
		E.E.	SEDES	MATRICULA	E.E.	SEDES	MATRICULA	PC'S	E.E.	SEDES	MATRICULA	
Tolima	IBAGUE	63	220	92.312	55	83	69.068	1.525	87%	38%	75%	61
Tolima	TOLIMA	250	1938	206.061	237	500	123.213	5.174	95%	26%	60%	40
<b>Total Dpto</b>		<b>313</b>	<b>2.158</b>	<b>298.373</b>	<b>292</b>	<b>583</b>	<b>192.281</b>	<b>6.699</b>	93%	27%	64%	<b>45</b>
<b>Total Nal</b>		<b>16.019</b>	<b>44.545</b>	<b>8.833.517</b>	<b>7.126</b>	<b>13.163</b>	<b>4.848.751</b>	<b>163.030</b>	44%	30%	55%	<b>54</b>

<b>COMPUTADORES 2009</b>												
DPTO	SECRETARIA	TOTALES x SECRETARIA			CON COMPUTADORES				TOTAL %PC'S			ALUMNOS x PC'S
		E.E.	SEDES	MATRICULA	E.E.	SEDES	MATRICULA	PC'S	E.E.	SEDES	MATRICULA	
Tolima	IBAGUÉ	69	227	92.507	67	145	81.078	3.263	97%	64%	88%	28
Tolima	TOLIMA	243	1.942	215.510	243	1.171	182.653	15.209	100%	60%	85%	14
<b>TOTAL DPTO</b>		<b>312</b>	<b>2.169</b>	<b>308.017</b>	<b>310</b>	<b>1.316</b>	<b>263.731</b>	<b>18.472</b>	99%	61%	86%	<b>17</b>
<b>TOTAL NAL</b>		<b>13.977</b>	<b>42.870</b>	<b>9.370.264</b>	<b>11.161</b>	<b>27.587</b>	<b>8.185.724</b>	<b>420.580</b>	80%	64%	87%	<b>22</b>

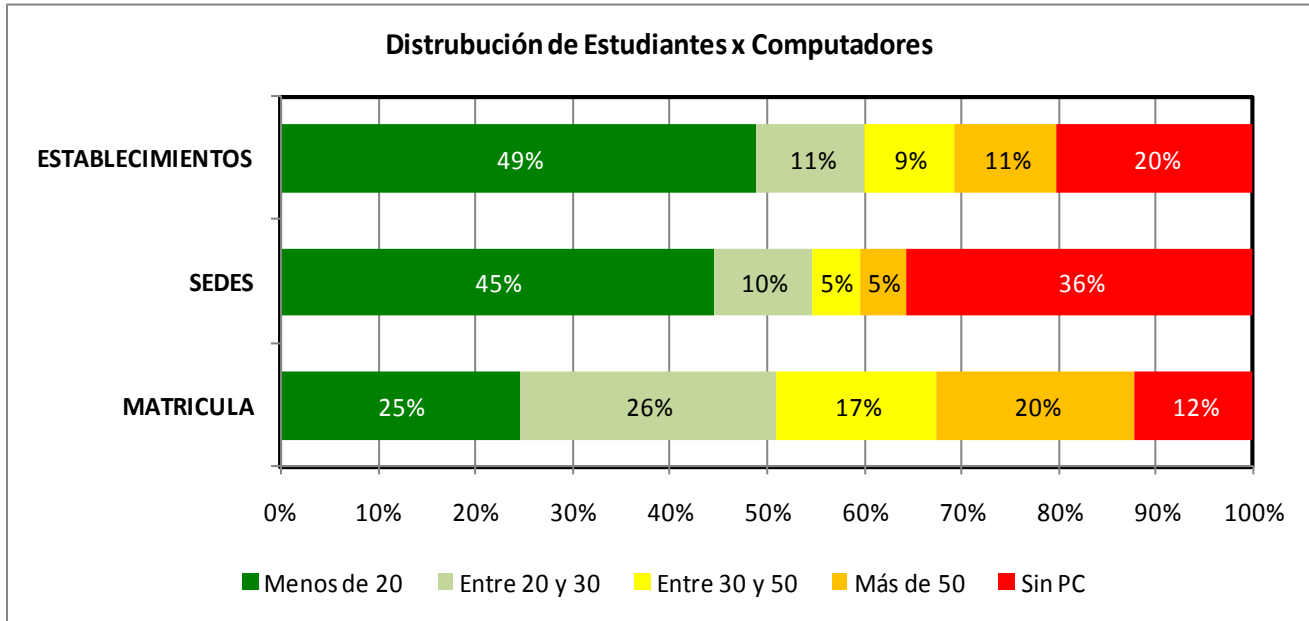
<b>RURAL</b>												
	TOTALES x SECRETARIA			CON COMPUTADORES				TOTAL %PC'S			ALUMNOS x PC'S	
	E.E.	SEDES	MATRICULA	E.E.	SEDES	MATRICULA	PC'S	E.E.	SEDES	MATRICULA		
Secretaria Ibague	7	111	7.611	6	36	4.622	362	86%	32%	61%	21	
Secretaria Tolima	97	1.695	97.290	97	937	78.416	10.150	100%	55%	81%	10	
<b>Total Dpto</b>	<b>104</b>	<b>1.806</b>	<b>104.901</b>	<b>103</b>	<b>973</b>	<b>83.038</b>	<b>10.512</b>	<b>99%</b>	<b>54%</b>	<b>79%</b>	<b>10</b>	
<b>Total Nal</b>	<b>9.368</b>	<b>31.607</b>	<b>2.536.656</b>	<b>7.329</b>	<b>17.658</b>	<b>2.017.449</b>	<b>183.549</b>	<b>78%</b>	<b>56%</b>	<b>80%</b>	<b>14</b>	

<b>URBANO</b>												
	TOTALES x SECRETARIA			CON COMPUTADORES				TOTAL %PC'S			ALUMNOS x PC'S	
	E.E.	SEDES	MATRICULA	E.E.	SEDES	MATRICULA	PC'S	E.E.	SEDES	MATRICULA		
Secretaria Ibague	62	116	84.896	61	109	76.456	2.901	98%	94%	90%	29	
Secretaria Tolima	146	247	118.220	146	234	104.237	5.059	100%	95%	88%	23	
<b>Total Dpto</b>	<b>208</b>	<b>363</b>	<b>203.116</b>	<b>207</b>	<b>343</b>	<b>180.693</b>	<b>7.960</b>	<b>100%</b>	<b>94%</b>	<b>89%</b>	<b>26</b>	
<b>Total Nal</b>	<b>4.609</b>	<b>11.263</b>	<b>6.833.608</b>	<b>3.832</b>	<b>9.929</b>	<b>6.168.275</b>	<b>237.031</b>	<b>83%</b>	<b>88%</b>	<b>90%</b>	<b>29</b>	

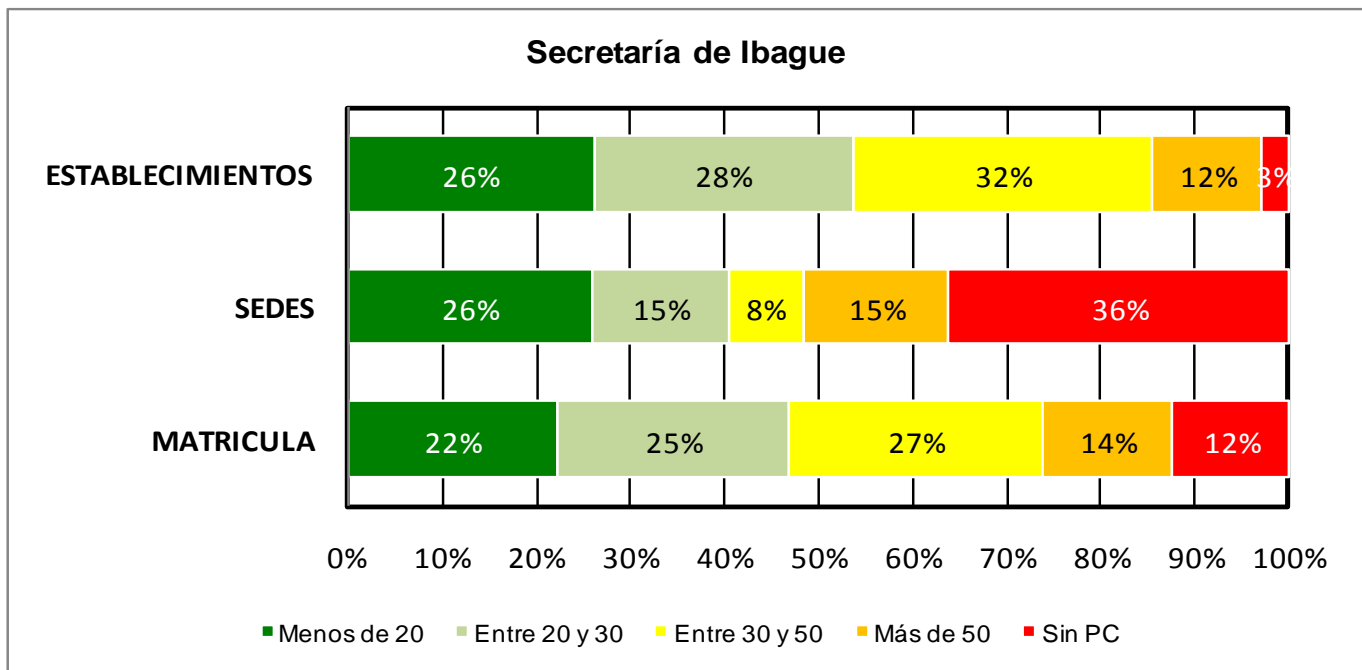


1.2 Distribución del Indicador de No de Estudiantes por Computador

- **A nivel Nacional**



- **Por Secretaría**



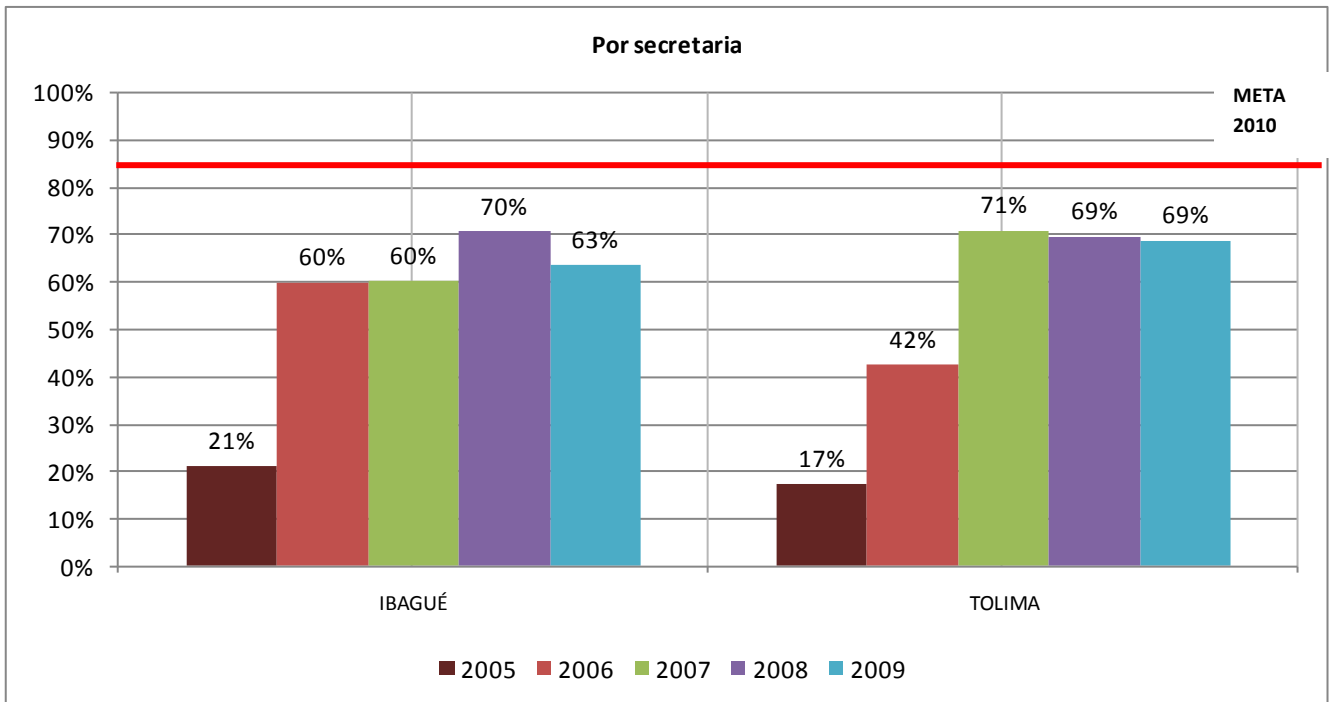
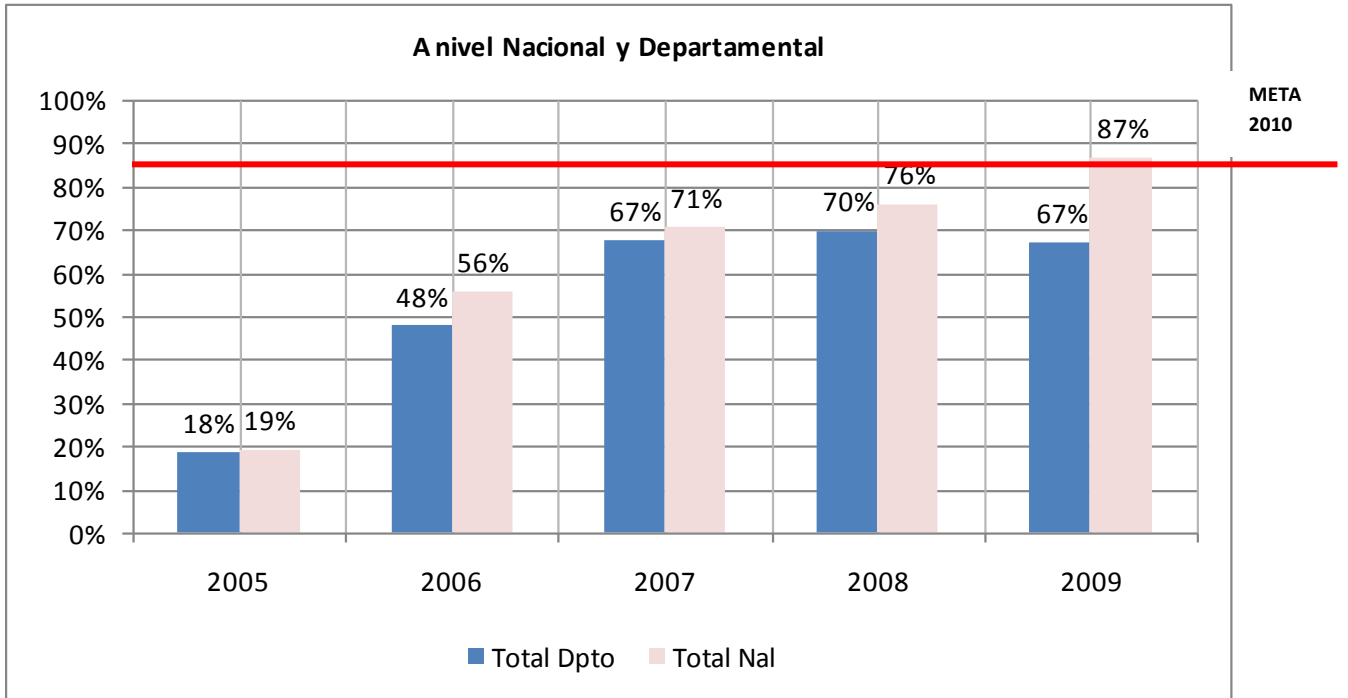
2. Conectividad 2009

		<b>CONECTIVIDAD 2005</b>								
		TOTALES x SECRETARIA			CONECTADOS			CONECTADOS %		
DPTO	SECRETARIA	E.E.	SEDES	MATRICULA	E.E.	SEDES	MATRICULA	E.E.	SEDES	MATRICULA
Tolima	IBAGUE	63	220	92.312	32	15	19.495	51%	7%	21%
Tolima	TOLIMA	250	1938	206.061	85	112	35.610	34%	6%	17%
<b>Total Dpto</b>		<b>313</b>	<b>2.158</b>	<b>298.373</b>	<b>117</b>	<b>127</b>	<b>55.105</b>	<b>37%</b>	<b>6%</b>	<b>18%</b>
<b>Total Nal</b>		<b>16.019</b>	<b>44.545</b>	<b>8.833.517</b>	<b>7.090</b>	<b>3.000</b>	<b>1.694.479</b>	<b>44%</b>	<b>7%</b>	<b>19%</b>

		<b>CONECTIVIDAD 2009</b>								
		TOTALES x SECRETARIA			CONECTADOS			CONECTADOS %		
DPTO	SECRETARIA	E.E.	SEDES	MATRICULA	E.E.	SEDES	MATRICULA	E.E.	SEDES	MATRICULA
Tolima	IBAGUÉ	69	227	92.507	54	62	58.701	78%	27%	63%
Tolima	TOLIMA	243	1.942	215.510	243	876	140.880	100%	45%	69%
<b>TOTAL DPTO</b>		<b>312</b>	<b>2.169</b>	<b>308.017</b>	<b>297</b>	<b>938</b>	<b>199.581</b>	<b>95%</b>	<b>43%</b>	<b>67%</b>
<b>TOTAL NAL</b>		<b>13.977</b>	<b>42.870</b>	<b>9.370.264</b>	<b>10.138</b>	<b>21.374</b>	<b>7.544.812</b>	<b>73%</b>	<b>50%</b>	<b>87%</b>

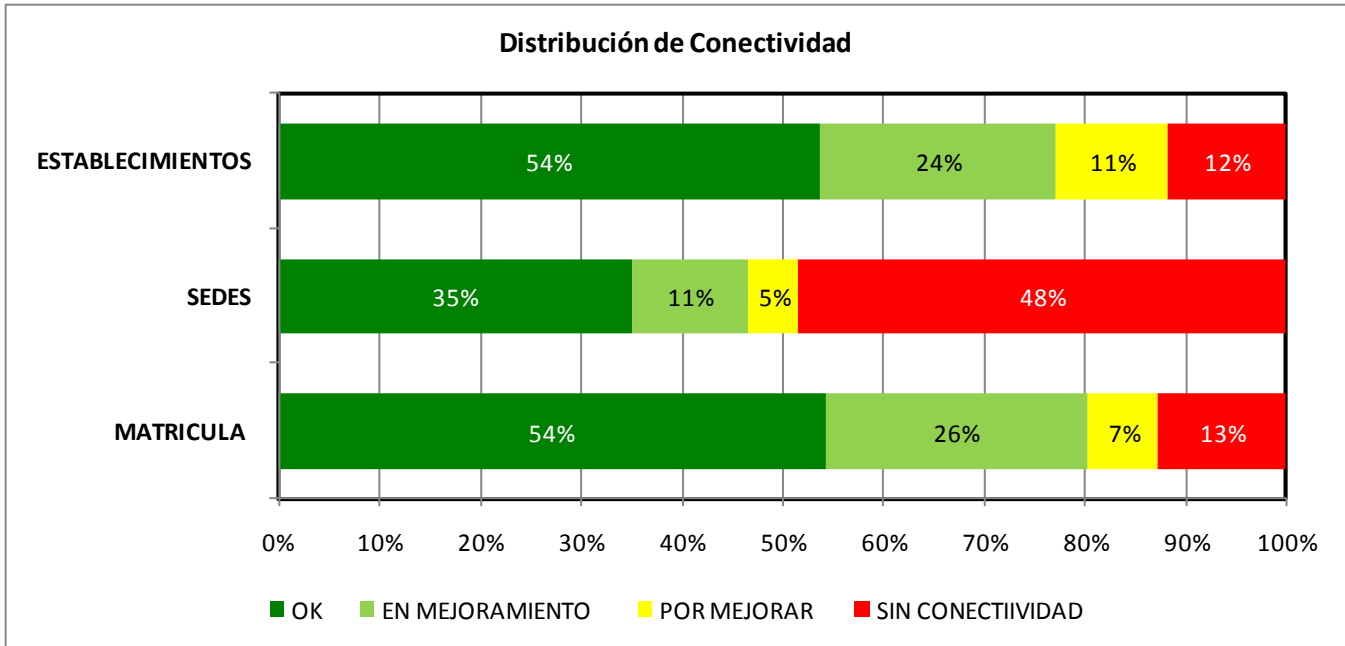
		<b>RURAL</b>								
		TOTALES x SECRETARIA			CONECTADOS			CONECTADOS %		
		E.E.	SEDES	MATRICULA	E.E.	SEDES	MATRICULA	E.E.	SEDES	MATRICULA
Secretaria Ibague		7	111	7.611	2	6	1.350	29%	5%	18%
Secretaria Tolima		97	1.695	97.290	97	704	67.513	100%	42%	69%
<b>Total Dpto</b>		<b>104</b>	<b>1.806</b>	<b>104.901</b>	<b>99</b>	<b>710</b>	<b>68.863</b>	<b>95%</b>	<b>39%</b>	<b>66%</b>
<b>Total Nal</b>		<b>8.432</b>	<b>31.607</b>	<b>2.504.420</b>	<b>4.854</b>	<b>12.408</b>	<b>1.780.315</b>	<b>58%</b>	<b>39%</b>	<b>71%</b>

		<b>URBANO</b>								
		TOTALES x SECRETARIA			CONECTADOS			CONECTADOS %		
		E.E.	SEDES	MATRICULA	E.E.	SEDES	MATRICULA	E.E.	SEDES	MATRICULA
Secretaria Ibague		62	116	84.896	52	56	57.351	84%	48%	68%
Secretaria Tolima		146	247	118.220	146	172	73.367	100%	70%	62%
<b>Total Dpto</b>		<b>208</b>	<b>363</b>	<b>203.116</b>	<b>198</b>	<b>228</b>	<b>130.718</b>	<b>95%</b>	<b>63%</b>	<b>64%</b>
<b>Total Nal</b>		<b>5.545</b>	<b>11.263</b>	<b>6.208.801</b>	<b>5.284</b>	<b>8.966</b>	<b>5.764.497</b>	<b>95%</b>	<b>80%</b>	<b>93%</b>



### 3. CONECTIVIDAD 2009 : CONEXIÓN TOTAL- RED EDUCATIVA NACIONAL

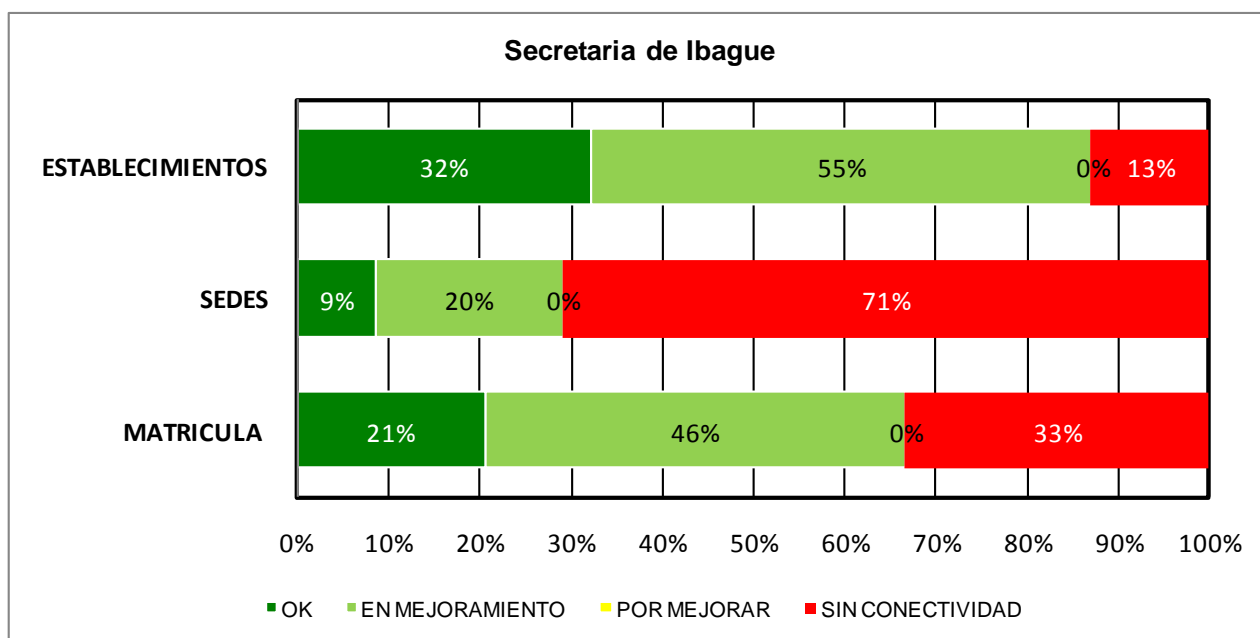
- *A nivel Nacional*



NACIONAL	SEDES				MATRICULA			
	OK	EN MEJORAMIENTO	PENDIENTE x MEJORAR	SIN CONECTIVIDAD	OK	EN MEJORAMIENTO	PENDIENTE x MEJORAR	SIN CONECTIVIDAD
TOTAL	14.898	4.869	2.122	20.467	4.667.714	2.239.131	674.311	1.087.008

### 3.1 CONECTIVIDAD 2009 : CONEXIÓN TOTAL- RED EDUCATIVA NACIONAL

- **Secretaria de Ibagué**



		TOTALES x SECRETARIA		
DPTO	SECRETARIA	E.E.	SEDES	MATRICULA
Tolima	Ibagué	69	227	92.224

<b>TOTAL DPTO</b>	<b>312</b>	<b>2.169</b>	<b>295.201</b>
<b>TOTAL NAL</b>	<b>13.977</b>	<b>42.870</b>	<b>8.668.164</b>

DPTO	SECRETARIA	SEDES				MATRICULA			
		OK	EN MEJORAMIENTO	PENDIENTE x MEJORAR	SIN CONECTIVIDAD	OK	EN MEJORAMIENTO	PENDIENTE x MEJORAR	SIN CONECTIVIDAD
Tolima	Ibagué	19	45	0	156	19.012	42.458	0	30.754

<b>TOTAL DPTO</b>	<b>623</b>	<b>45</b>	<b>272</b>	<b>1.214</b>	<b>89.451</b>	<b>42.458</b>	<b>69.273</b>	<b>94.019</b>
<b>TOTAL NAL</b>	<b>14.904</b>	<b>4.679</b>	<b>2.308</b>	<b>20.465</b>	<b>4.667.422</b>	<b>2.198.018</b>	<b>714.973</b>	<b>1.087.751</b>

- **Recursos:** La Secretaria de Ibagué recibió \$ 802.090.482 en el marco del Programa Conexión Total - Red Educativa Nacional.
- **Estado de la Contratación:** Conectividad contratada en proceso de ejecución por parte de ETB.
- **Avance:** Articulados con el Programa COMPARTEL-MINTIC, a la fecha hay 19 sedes con conectividad de calidad, y 45 sedes en proceso de mejoramiento, lo que significa que 64 sedes estarán conectadas, reportando el 66% de la matrícula con conectividad.