

PERFIL DE INFRAESTRUCTURA DE TECNOLOGIA
DEPARTAMENTO DE RISARALDA

1. Computadores Dotados 2009

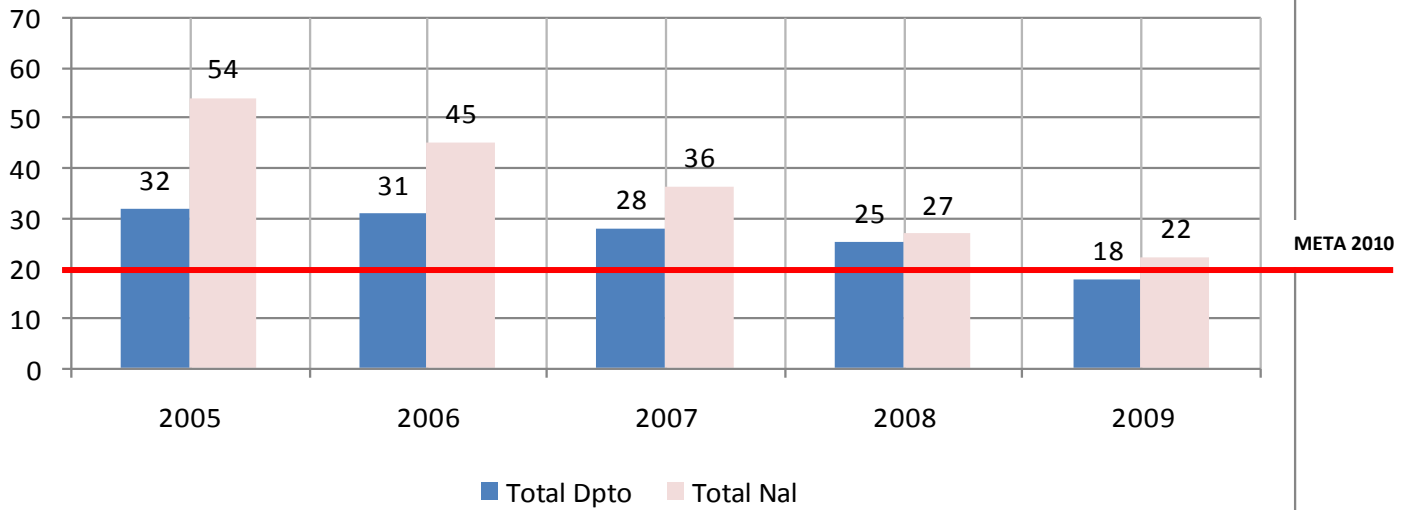
COMPUTADORES 2005												
DPTO	SECRETARIA	TOTALES x SECRETARIA			CON COMPUTADORES				TOTAL %PC'S			ALUMNOS x PC'S
		E.E.	SEDES	MATRICULA	E.E.	SEDES	MATRICULA	PC'S	E.E.	SEDES	MATRICULA	
Risaralda	DOSQUEBRADAS	21	72	34.146	19	39	27.954	534	90%	54%	82%	64
Risaralda	PEREIRA	144	190	91.432	136	163	85.736	3.849	94%	86%	94%	24
Risaralda	RISARALDA	319	588	63.367	91	146	41.220	1.565	29%	25%	65%	40
Total Dpto		484	850	188.945	246	348	154.910	5.948	51%	41%	82%	32
Total Nal		16.019	44.545	8.833.517	7.126	13.163	4.848.751	163.030	44%	30%	55%	54

COMPUTADORES 2009												
DPTO	SECRETARIA	TOTALES x SECRETARIA			CON COMPUTADORES				TOTAL %PC'S			ALUMNOS x PC'S
		E.E.	SEDES	MATRICULA	E.E.	SEDES	MATRICULA	PC'S	E.E.	SEDES	MATRICULA	
Risaralda	DOSQUEBRADAS	21	74	32.423	21	56	29.855	1.170	100%	76%	92%	28
Risaralda	PEREIRA	136	182	91.392	134	173	89.753	4.391	99%	95%	98%	21
Risaralda	RISARALDA	98	577	64.406	94	330	57.727	4.944	96%	57%	90%	13
TOTAL DPTO		255	833	188.221	249	559	177.335	10.505	98%	67%	94%	18
TOTAL NAL		13.977	42.870	9.370.264	11.161	27.587	8.185.724	420.580	80%	64%	87%	22

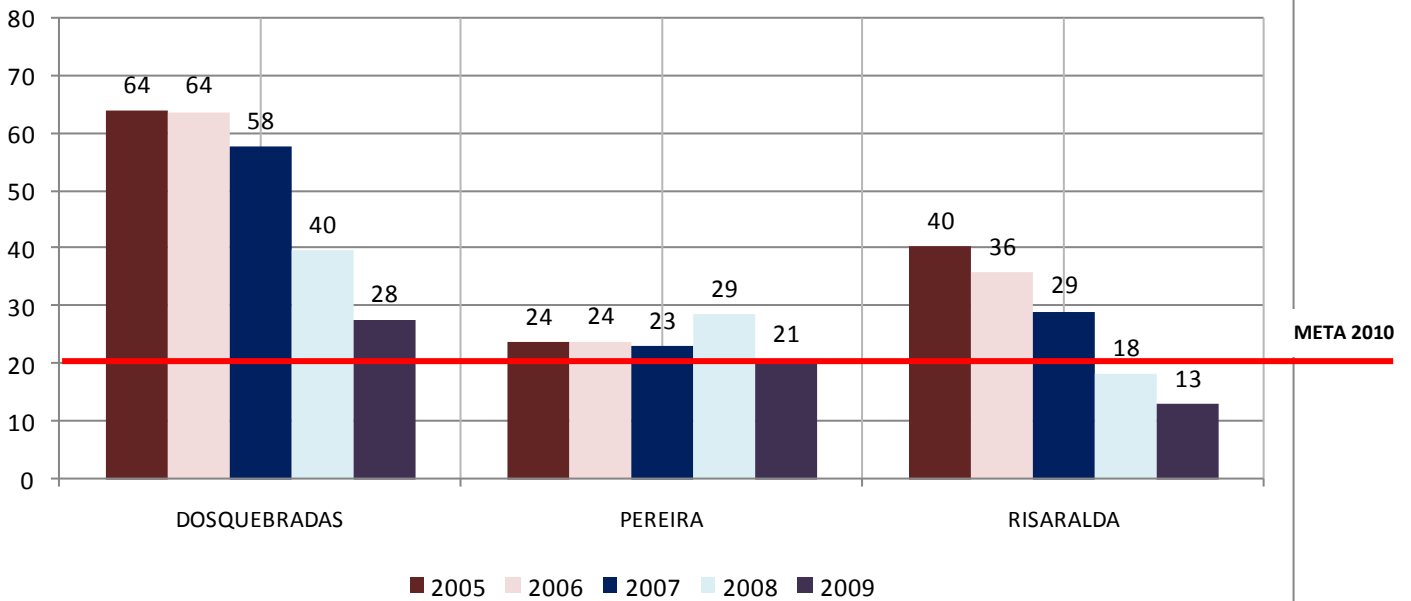
RURAL												
	TOTALES x SECRETARIA			CON COMPUTADORES				TOTAL %PC'S			ALUMNOS x PC'S	
	E.E.	SEDES	MATRICULA	E.E.	SEDES	MATRICULA	PC'S	E.E.	SEDES	MATRICULA		
Secretaria Dosquebradas	7	28	2.469	7	14	2.040	227	100%	50%	83%	11	
Secretaria Pereira	87	100	18.409	85	98	18.391	1.487	98%	98%	100%	12	
Secretaria Risaralda	78	496	27.347	74	252	20.942	2.801	95%	51%	77%	10	
Total Dpto	172	624	48.225	166	364	41.373	4.515	97%	58%	86%	11	
Total Nal	9.368	31.607	2.536.656	7.329	17.658	2.017.449	183.549	78%	56%	80%	14	

URBANO												
	TOTALES x SECRETARIA			CON COMPUTADORES				TOTAL %PC'S			ALUMNOS x PC'S	
	E.E.	SEDES	MATRICULA	E.E.	SEDES	MATRICULA	PC'S	E.E.	SEDES	MATRICULA		
Secretaria Dosquebradas	14	46	29.954	14	42	27.815	943	100%	91%	93%	32	
Secretaria Pereira	49	82	72.983	49	75	71.362	2.904	100%	91%	98%	25	
Secretaria Risaralda	20	81	37.059	20	78	36.785	2.143	100%	96%	99%	17	
Total Dpto	83	209	139.996	83	195	135.962	5.990	100%	93%	97%	23	
Total Nal	4.609	11.263	6.833.608	3.832	9.929	6.168.275	237.031	83%	88%	90%	29	

A nivel Nacional y Departamental

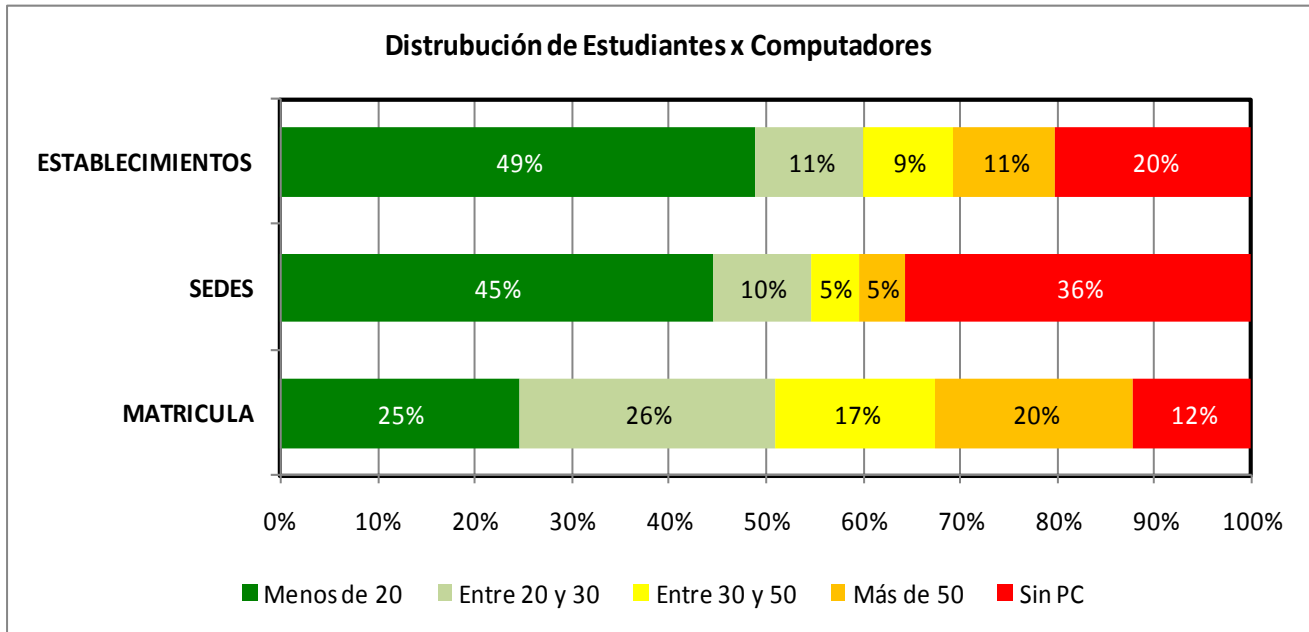


Por secretaria

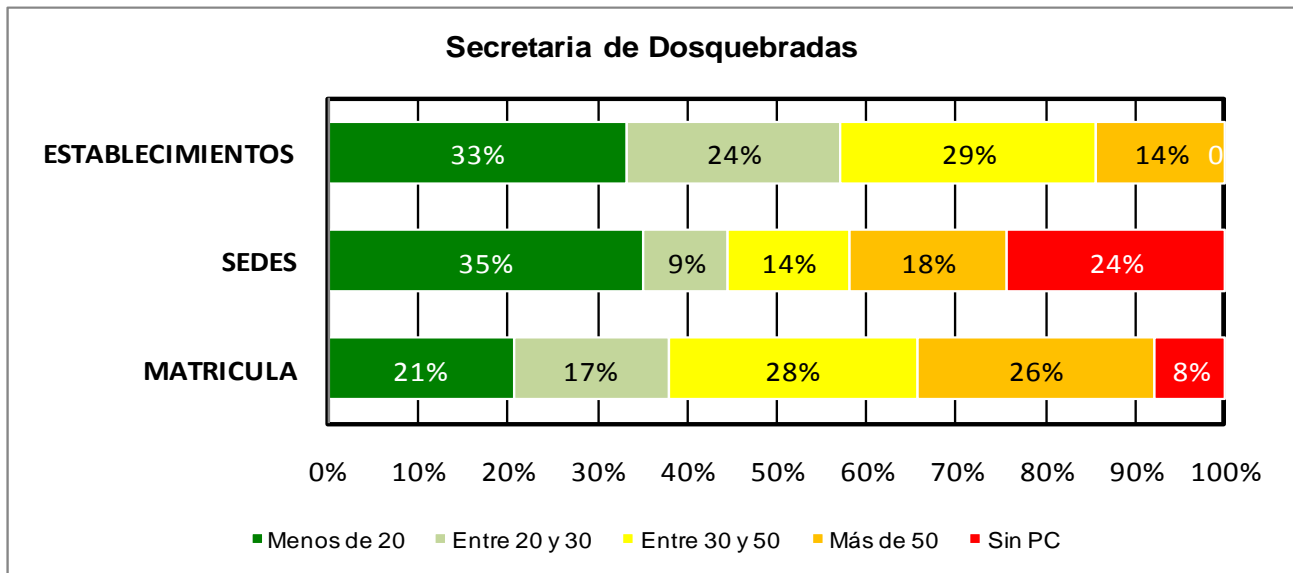


1.2 Distribución del Indicador de No de Estudiantes por Computador

- **A nivel Nacional**



- **Por Secretaria**



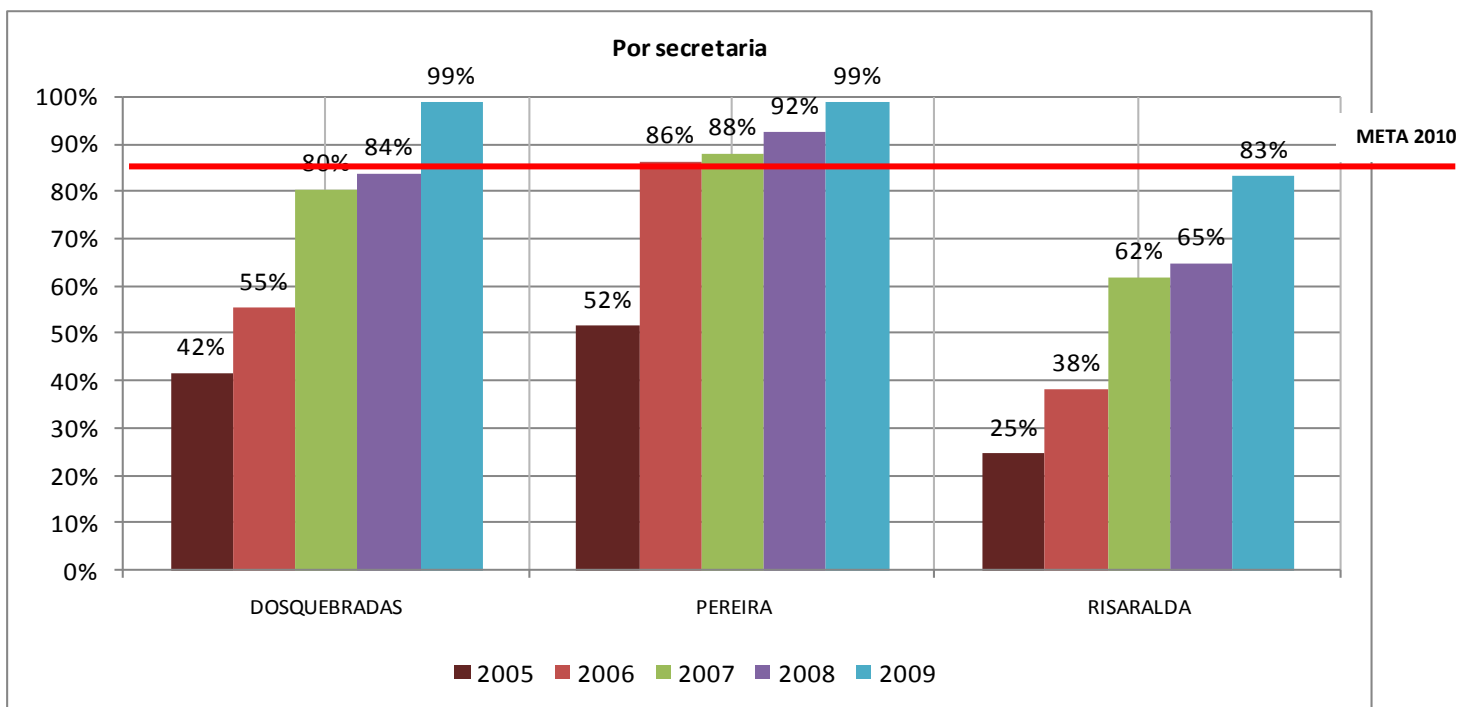
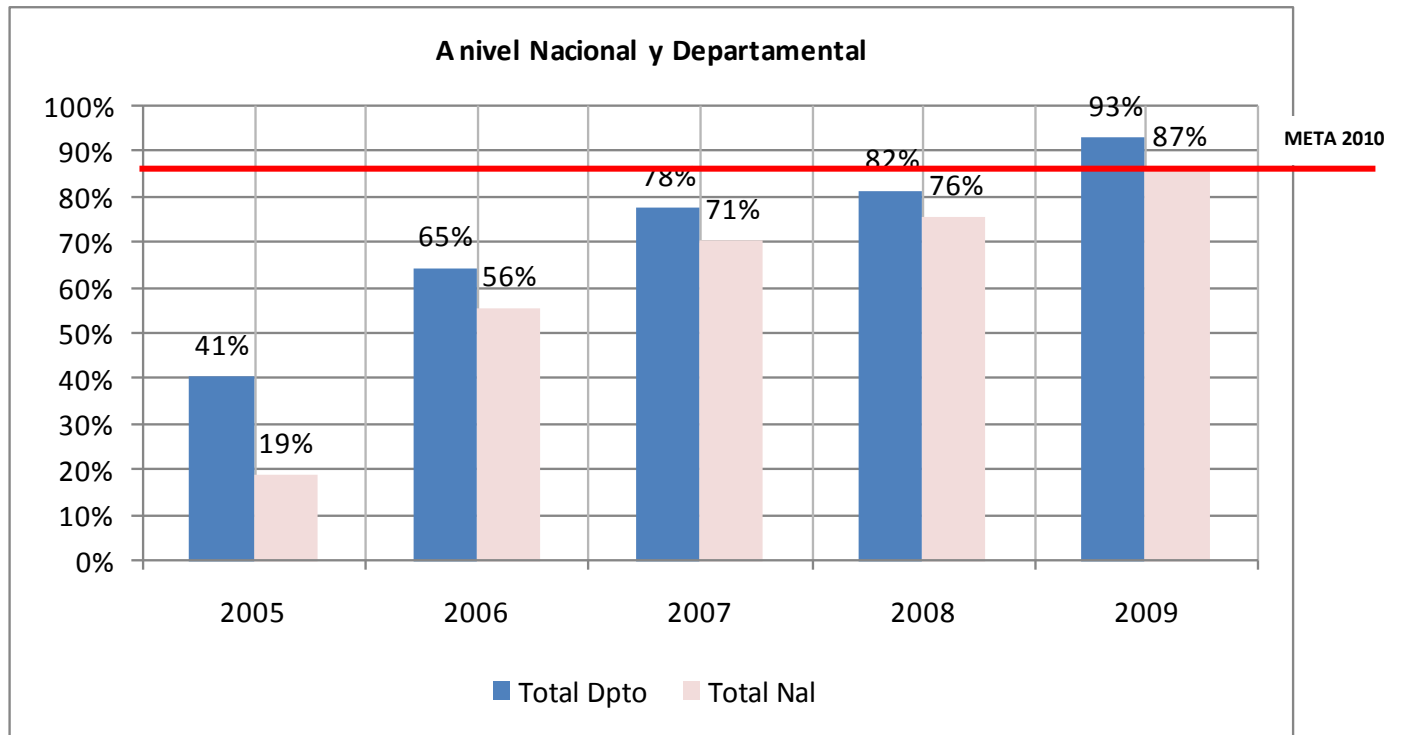
2. Conectividad 2009

		CONECTIVIDAD 2005								
		TOTALES x SECRETARIA			CONECTADOS			CONECTADOS %		
DPTO	SECRETARIA	E.E.	SEDES	MATRICULA	E.E.	SEDES	MATRICULA	E.E.	SEDES	MATRICULA
Risaralda	DOSQUEBRADAS	21	72	34.146	10	12	14.206	48%	17%	42%
Risaralda	PEREIRA	144	190	91.432	144	34	47.095	100%	18%	52%
Risaralda	RISARALDA	319	588	63.367	83	37	15.617	26%	6%	25%
Total Dpto		484	850	188.945	237	83	76.918	49%	10%	41%
Total Nal		16.019	44.545	8.833.517	7.086	3.000	1.694.479	44%	7%	19%

		CONECTIVIDAD 2009								
		TOTALES x SECRETARIA			CONECTADOS			CONECTADOS %		
DPTO	SECRETARIA	E.E.	SEDES	MATRICULA	E.E.	SEDES	MATRICULA	E.E.	SEDES	MATRICULA
Risaralda	DOSQUEBRADAS	21	74	32.423	21	58	31.040	100%	78%	99%
Risaralda	PEREIRA	136	182	91.392	136	166	89.885	100%	91%	99%
Risaralda	RISARALDA	98	577	64.406	92	243	53.454	94%	42%	83%
TOTAL DPTO		255	833	188.221	249	467	174.379	98%	56%	93%
TOTAL NAL		13.977	42.870	9.370.264	10.138	21.374	7.544.812	73%	50%	87%

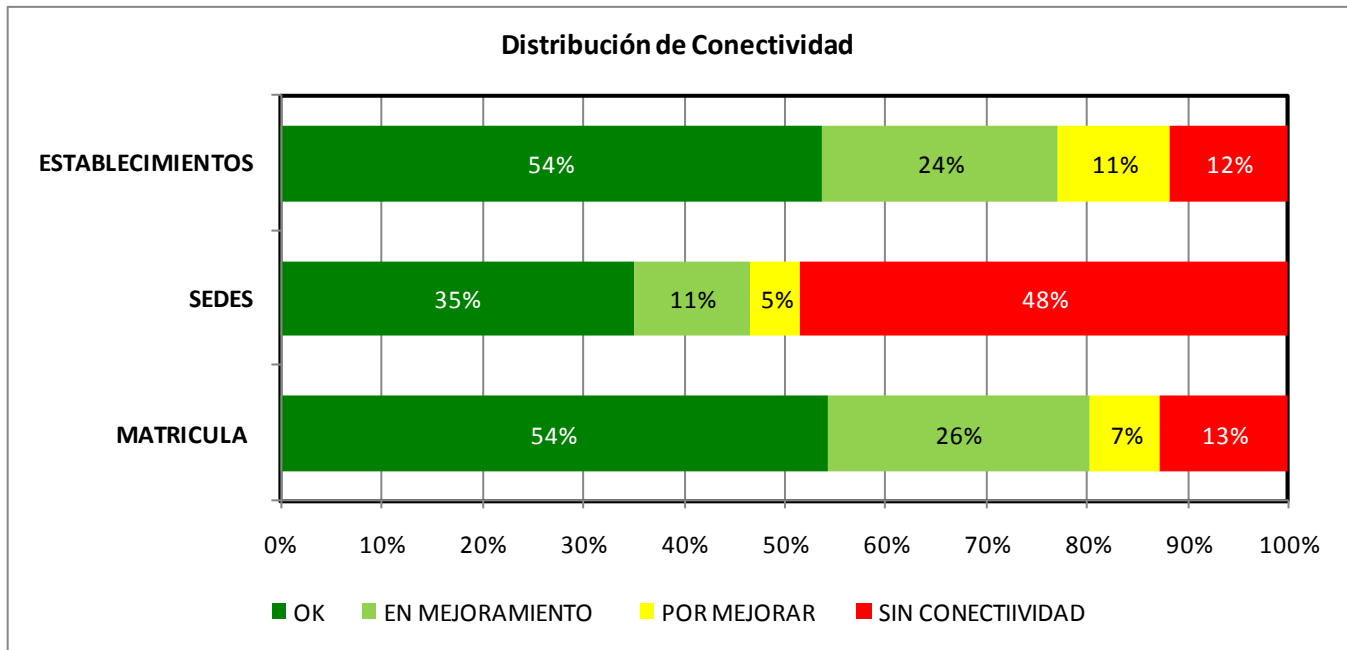
RURAL									
	TOTALES x SECRETARIA			CONECTADOS			CONECTADOS %		
	E.E.	SEDES	MATRICULA	E.E.	SEDES	MATRICULA	E.E.	SEDES	MATRICULA
Secretaria Dosquebradas	7	28	2.469	7	12	2.019	100%	43%	82%
Secretaria Pereira	87	100	18.409	87	87	17.248	100%	87%	94%
Secretaria Risaralda	78	496	27.347	74	168	17.499	95%	34%	64%
Total Dpto	172	624	48.225	168	267	36.766	98%	43%	76%
Total Nal	8.432	31.607	2.504.420	4.854	12.408	1.780.315	58%	39%	71%

URBANO									
	TOTALES x SECRETARIA			CONECTADOS			CONECTADOS %		
	E.E.	SEDES	MATRICULA	E.E.	SEDES	MATRICULA	E.E.	SEDES	MATRICULA
Secretaria Dosquebradas	14	46	29.954	14	46	29.021	100%	100%	97%
Secretaria Pereira	49	82	72.983	49	79	72.637	100%	96%	100%
Secretaria Risaralda	20	81	37.059	18	75	35.955	90%	93%	97%
Total Dpto	83	209	139.996	81	200	137.613	98%	96%	98%
Total Nal	5.545	11.263	6.208.801	5.284	8.966	5.764.497	95%	80%	93%



3. CONECTIVIDAD 2009 : CONEXIÓN TOTAL- RED EDUCATIVA NACIONAL

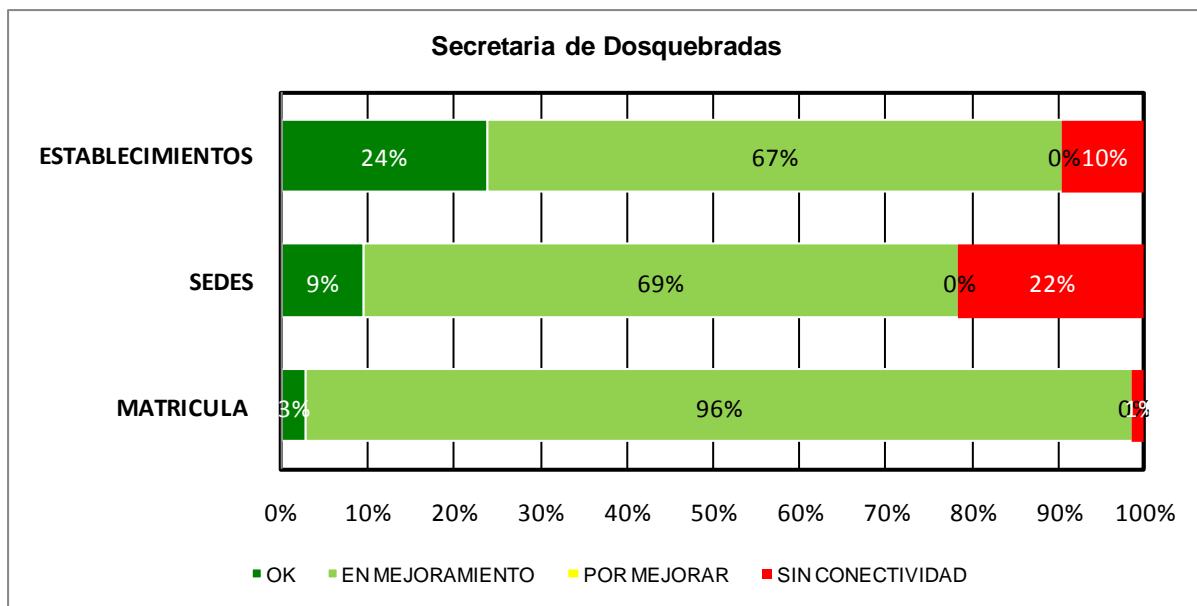
- *A nivel Nacional*



NACIONAL	SEDES				MATRICULA			
	OK	EN MEJORAMIENTO	PENDIENTE x MEJORAR	SIN CONECTIVIDAD	OK	EN MEJORAMIENTO	PENDIENTE x MEJORAR	SIN CONECTIVIDAD
TOTAL	14.898	4.869	2.122	20.467	4.667.714	2.239.131	674.311	1.087.008

2.1 CONECTIVIDAD 2009 : CONEXIÓN TOTAL- RED EDUCATIVA NACIONAL

- **Secretaria de Dosquebradas**



		TOTALES x SECRETARIA		
DPTO	SECRETARIA	E.E.	SEDES	MATRICULA
Risaralda	Dosquebradas	21	74	31.593

TOTAL DPTO	255	833	184.608
TOTAL NAL	13.977	42.870	8.668.164

DPTO	SECRETARIA	SEDES				MATRICULA			
		OK	EN MEJORAMIENTO	PENDIENTE x MEJORAR	SIN CONECTIVIDAD	OK	EN MEJORAMIENTO	PENDIENTE x MEJORAR	SIN CONECTIVIDAD
Risaralda	Dosquebradas	7	51	0	16	895	30.248	0	450

TOTAL DPTO	144	313	7	363	15.789	155.884	206	12.729
TOTAL NAL	14.904	4.679	2.308	20.465	4.667.422	2.198.018	714.973	1.087.751

- **Recursos:** La Secretaria de Dosquebradas recibió \$ 366.889.244 en el marco del Programa Conexión Total - Red Educativa Nacional.
- **Estado de la Contratación:** Firmado con Media Commerce - Alma Mater.
- **Avance:** Articulados con el Programa COMPARTEL-MINTIC, a la fecha hay 7 sedes con conectividad de calidad, 51 sedes en proceso de mejoramiento, lo que significa que 58 sedes estarán conectadas, reportando el 99% de la matricula con conectividad.