

PERFIL DE INFRAESTRUCTURA DE TECNOLOGIA

DEPARTAMENTO DE QUINDIO

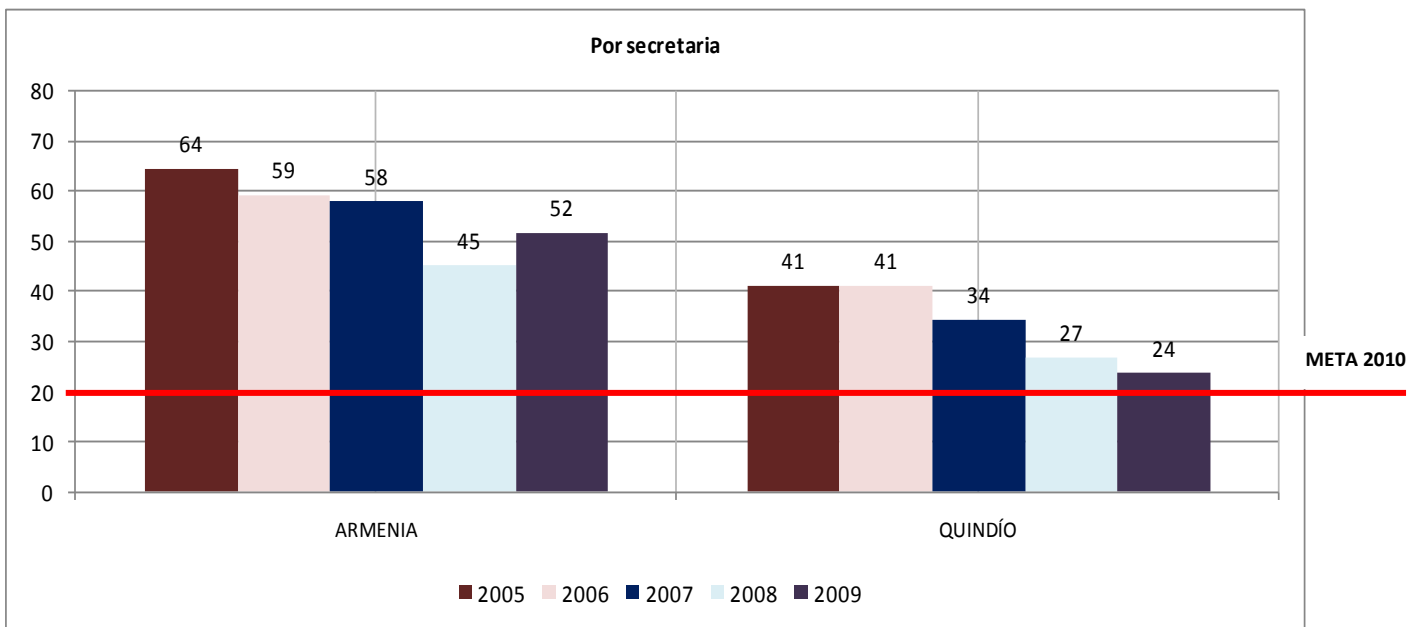
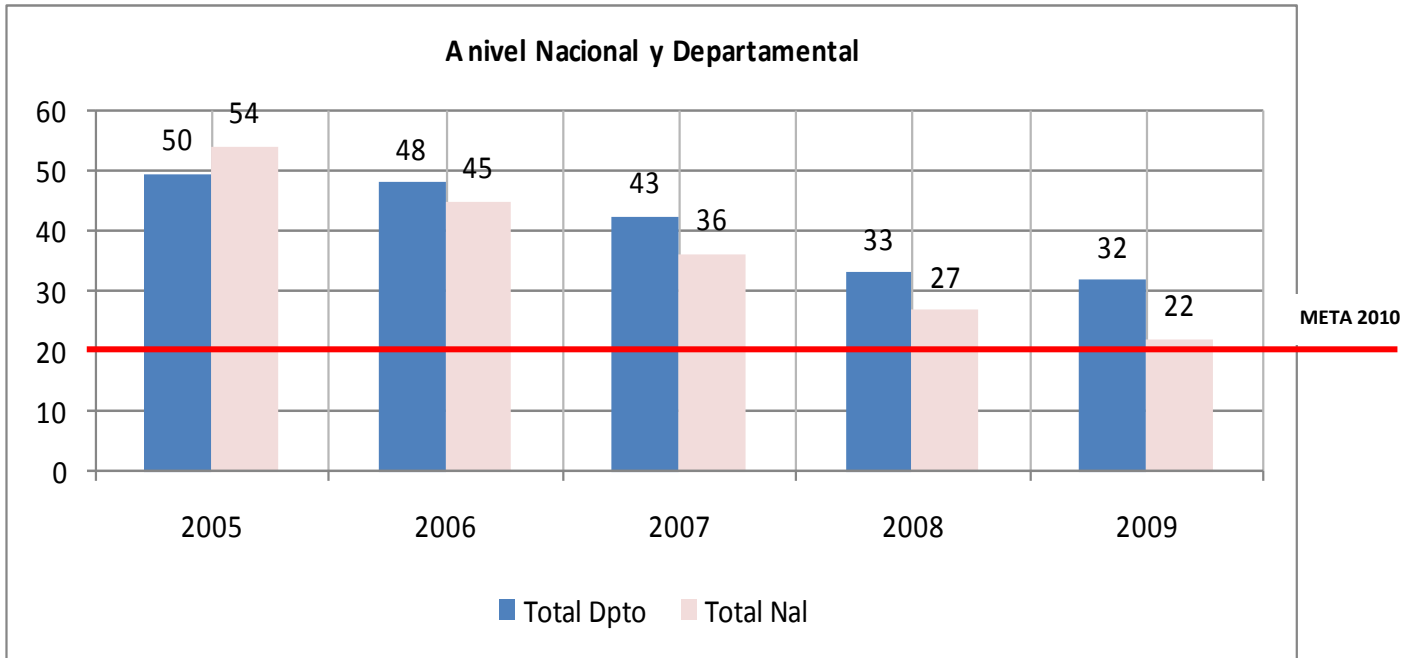
1. Computadores Dotados 2009

COMPUTADORES 2005												
DPTO	SECRETARIA	TOTALES x SECRETARIA			CON COMPUTADORES				TOTAL %PC'S			ALUMNOS x PC'S
		E.E.	SEDES	MATRICULA	E.E.	SEDES	MATRICULA	PC'S	E.E.	SEDES	MATRICULA	
Quindío	ARMENIA	30	69	58.043	30	58	51.253	902	100%	84%	88%	64
Quindío	QUINDIO	55	275	62.678	44	101	36.466	1.525	80%	37%	58%	41
Total Dpto		85	344	120.721	74	159	87.719	2.427	87%	46%	73%	50
Total Nal		16.019	44.545	8.833.517	7.126	13.163	4.848.751	163.030	44%	30%	55%	54

COMPUTADORES 2009												
DPTO	SECRETARIA	TOTALES x SECRETARIA			CON COMPUTADORES				TOTAL %PC'S			ALUMNOS x PC'S
		E.E.	SEDES	MATRICULA	E.E.	SEDES	MATRICULA	PC'S	E.E.	SEDES	MATRICULA	
Quindío	ARMENIA	32	71	53.462	23	49	30.232	1.037	72%	69%	57%	52
Quindío	QUINDÍO	56	276	58.218	54	148	53.262	2.465	96%	54%	91%	24
TOTAL DPTO		88	347	111.680	77	197	83.494	3.502	88%	57%	75%	32
TOTAL NAL		13.977	42.870	9.370.264	11.161	27.587	8.185.724	420.580	80%	64%	87%	22

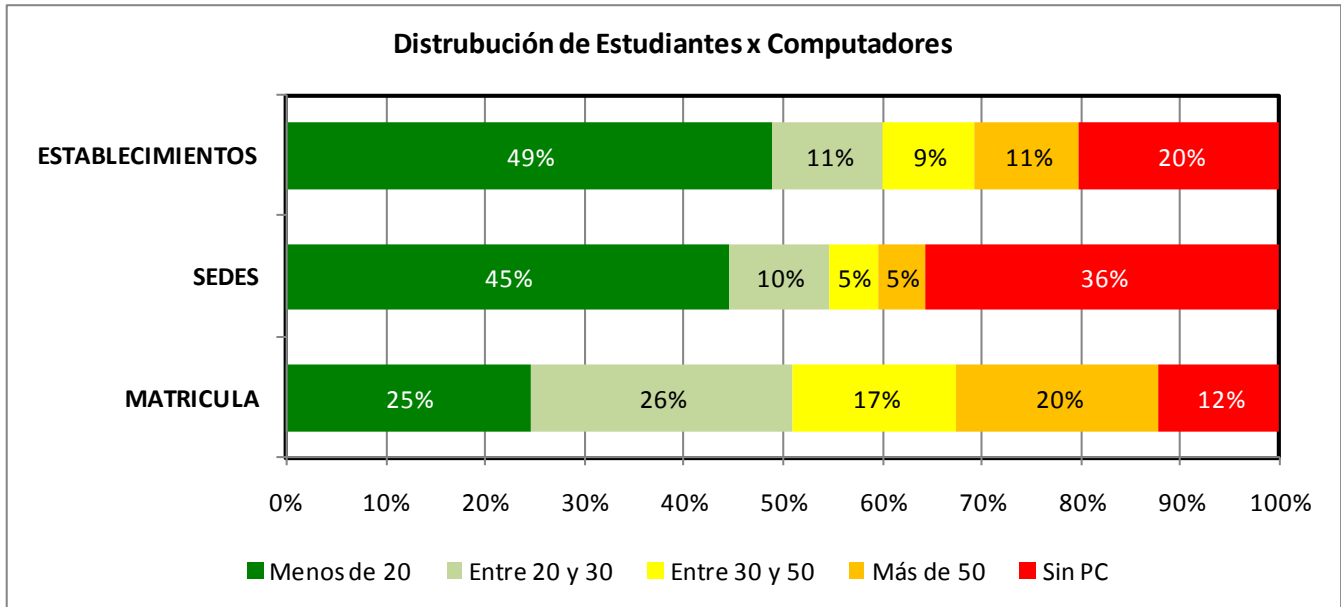
RURAL												
	TOTALES x SECRETARIA			CON COMPUTADORES				TOTAL %PC'S			ALUMNOS x PC'S	
	E.E.	SEDES	MATRICULA	E.E.	SEDES	MATRICULA	PC'S	E.E.	SEDES	MATRICULA		
Secretaria Armenia	1	15	885	1	12	502	93	100%	80%	57%	10	
Secretaria Quindio	32	211	11.816	32	85	9.230	988	100%	40%	78%	12	
Total Dpto	33	226	12.701	33	97	9.732	1.081	100%	43%	77%	12	
Total Nal	9.368	31.607	2.536.656	7.329	17.658	2.017.449	183.549	78%	56%	80%	14	

URBANO												
	TOTALES x SECRETARIA			CON COMPUTADORES				TOTAL %PC'S			ALUMNOS x PC'S	
	E.E.	SEDES	MATRICULA	E.E.	SEDES	MATRICULA	PC'S	E.E.	SEDES	MATRICULA		
Secretaria Armenia	31	56	52.577	22	37	29.730	944	71%	66%	57%	56	
Secretaria Quindio	24	65	46.402	22	63	44.032	1.477	92%	97%	95%	31	
Total Dpto	55	121	98.979	44	100	73.762	2.421	80%	83%	75%	41	
Total Nal	4.609	11.263	6.833.608	3.832	9.929	6.168.275	237.031	83%	88%	90%	29	

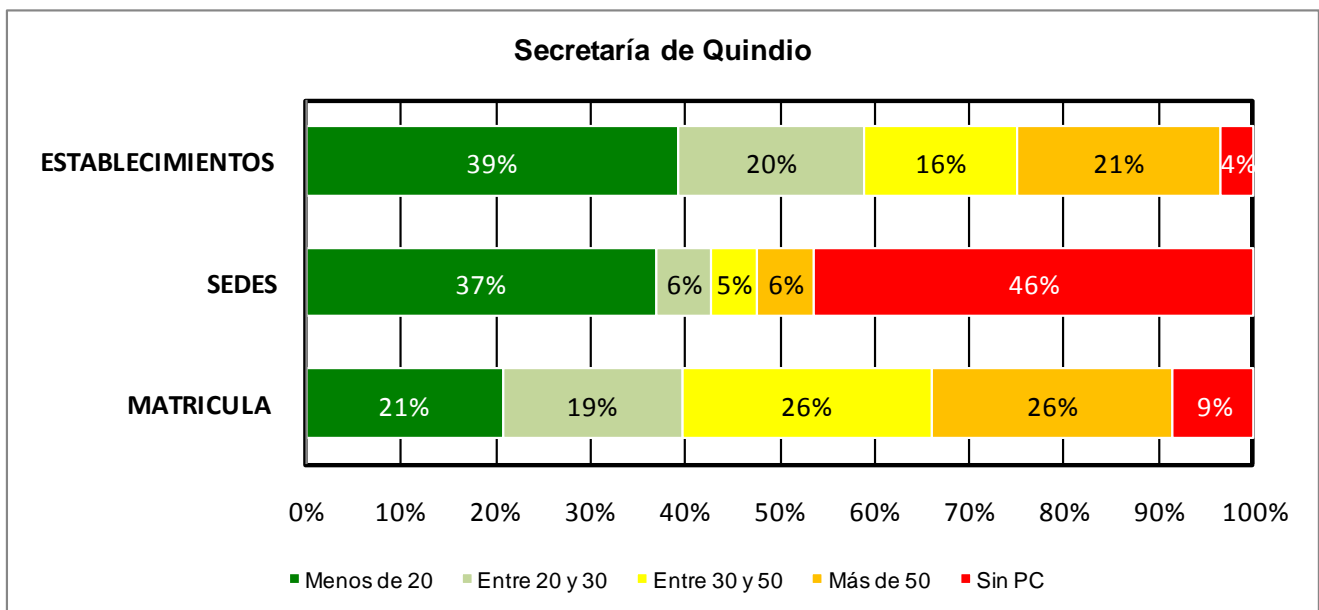


1.2 Distribución del Indicador de No de Estudiantes por Computador

- **A nivel Nacional**



- **Por Secretaría**



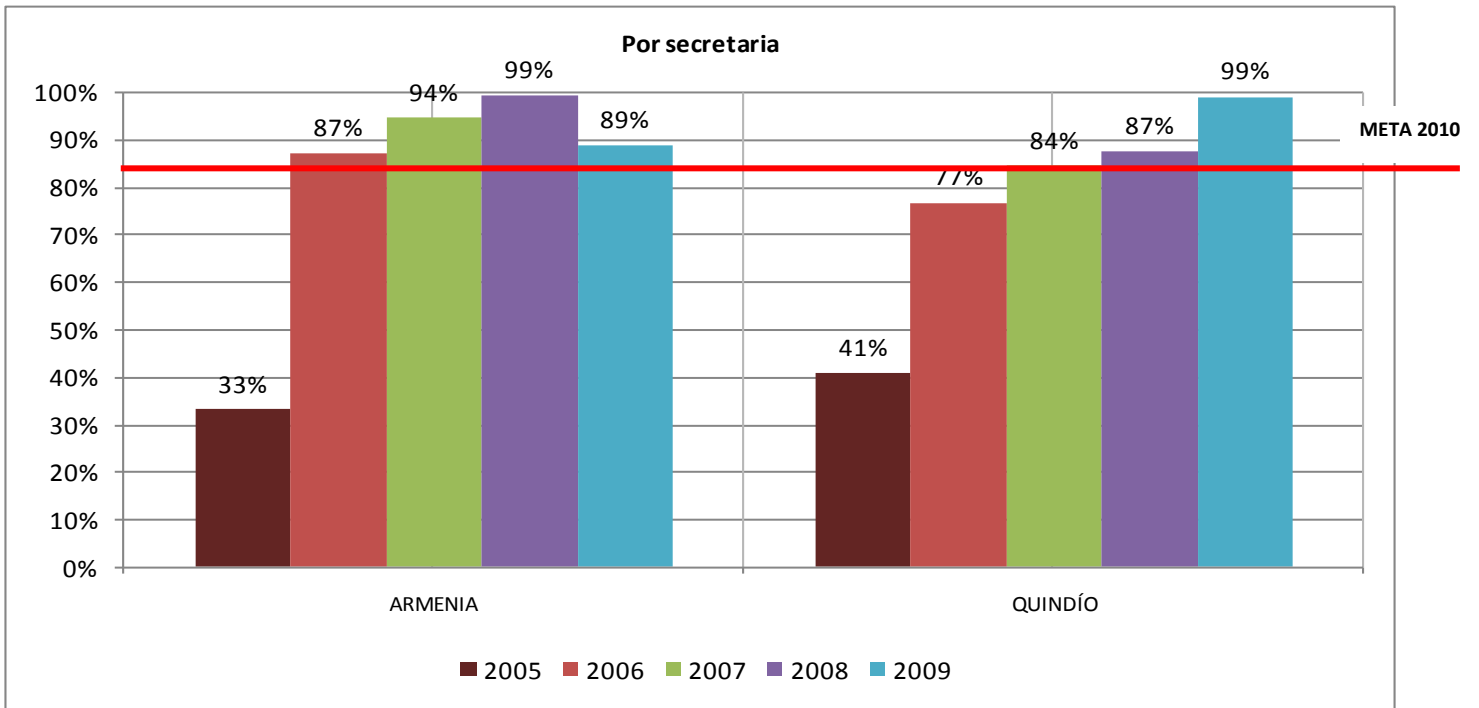
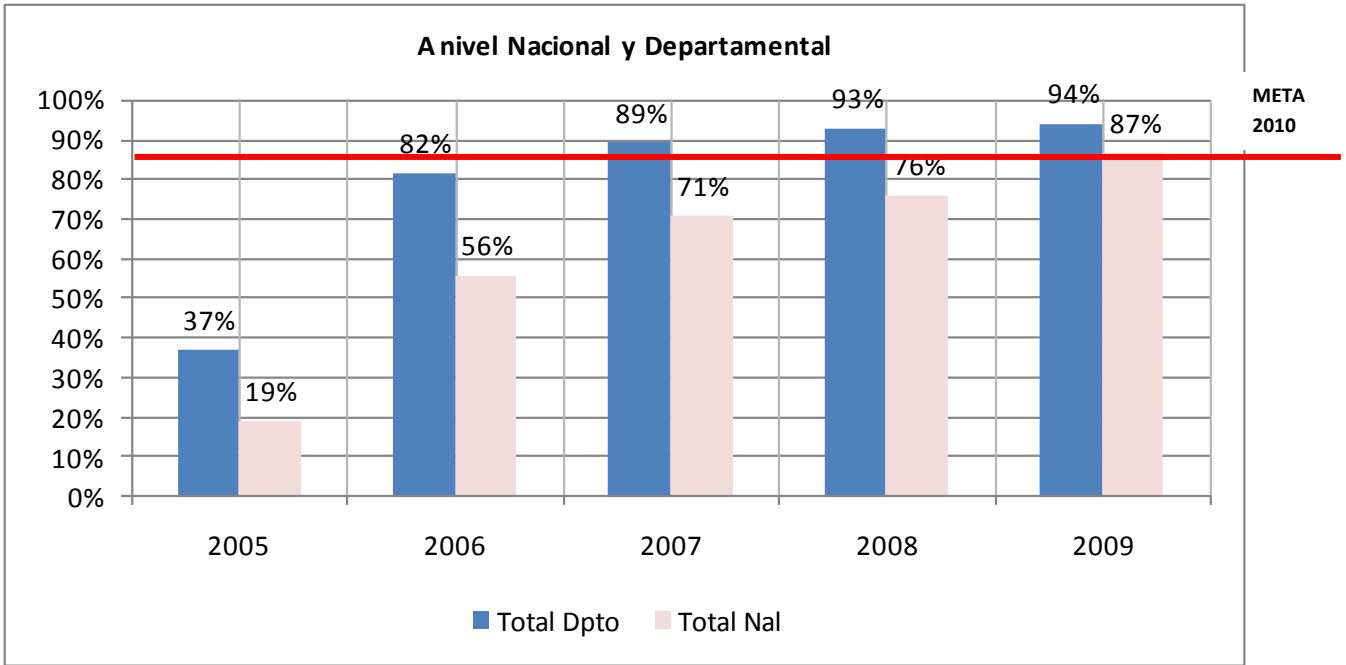
2. Conectividad 2009

		CONECTIVIDAD 2005								
		TOTALES x SECRETARIA			CONECTADOS			CONECTADOS %		
DPTO	SECRETARIA	E.E.	SEDES	MATRICULA	E.E.	SEDES	MATRICULA	E.E.	SEDES	MATRICULA
Quindío	ARMENIA	30	69	58.043	30	35	19.186	100%	51%	33%
Quindío	QUINDIO	55	275	62.678	55	33	25.571	100%	12%	41%
Total Dpto		85	344	120.721	85	68	44.757	100%	20%	37%
Total Nal		16.019	44.545	8.833.517	7.086	3.000	1.694.479	44%	7%	19%

		CONECTIVIDAD 2009								
		TOTALES x SECRETARIA			CONECTADOS			CONECTADOS %		
DPTO	SECRETARIA	E.E.	SEDES	MATRICULA	E.E.	SEDES	MATRICULA	E.E.	SEDES	MATRICULA
Quindío	ARMENIA	32	71	53.462	32	65	46.850	100%	92%	89%
Quindío	QUINDÍO	56	276	58.218	56	236	56.514	100%	86%	99%
TOTAL DPTO		88	347	111.680	88	301	103.364	100%	87%	94%
TOTAL NAL		13.977	42.870	9.370.264	10.138	21.374	7.544.812	73%	50%	87%

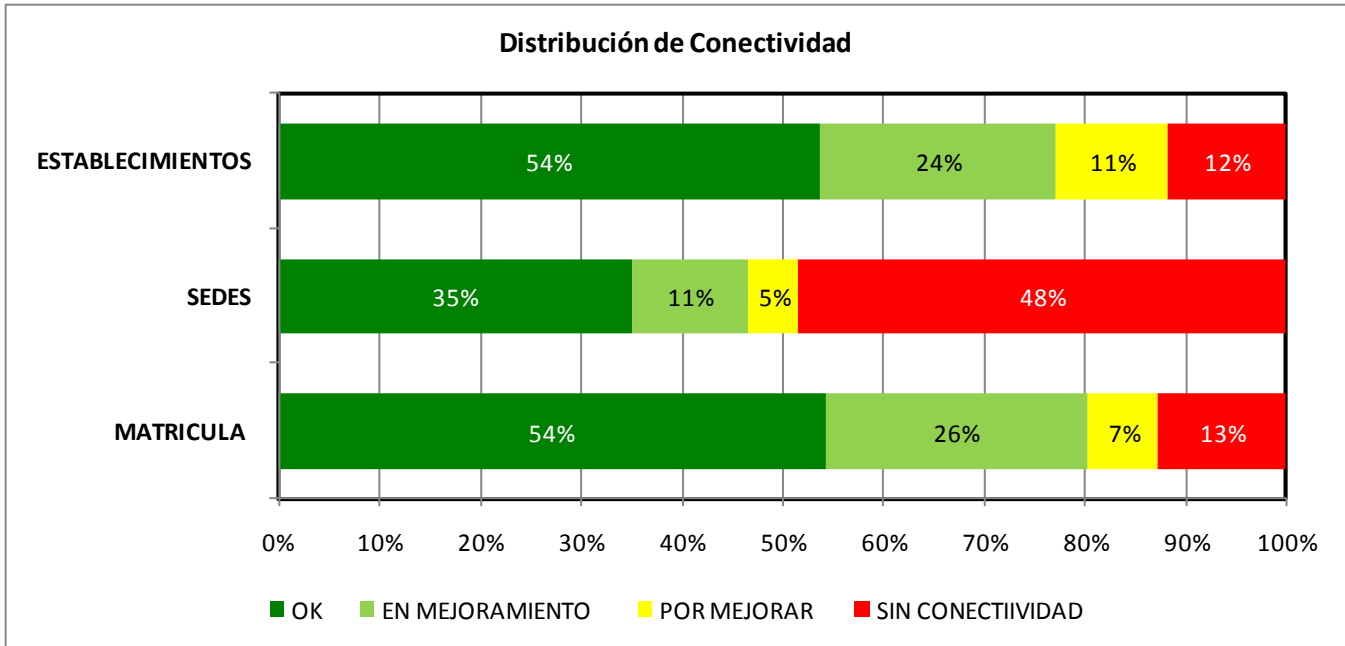
RURAL									
	TOTALES x SECRETARIA			CONECTADOS			CONECTADOS %		
	E.E.	SEDES	MATRICULA	E.E.	SEDES	MATRICULA	E.E.	SEDES	MATRICULA
Secretaria Armenia	1	15	885	1	15	885	100%	100%	100%
Secretaria Quindio	32	211	11.816	32	172	11210	100%	82%	95%
Total Dpto	33	226	12.701	33	187	12.095	100%	83%	95%
Total Nal	8.432	31.607	2.504.420	4.854	12.408	1.780.315	58%	39%	71%

URBANO									
	TOTALES x SECRETARIA			CONECTADOS			CONECTADOS %		
	E.E.	SEDES	MATRICULA	E.E.	SEDES	MATRICULA	E.E.	SEDES	MATRICULA
Secretaria Armenia	31	56	52.577	22	37	29.730	71%	66%	57%
Secretaria Quindio	24	65	46.402	22	63	44.032	92%	97%	95%
Total Dpto	55	121	98.979	44	100	73.762	80%	83%	75%
Total Nal	5.545	11.263	6.208.801	5.284	8.966	5.764.497	95%	80%	93%



3. CONECTIVIDAD 2009 : CONEXIÓN TOTAL- RED EDUCATIVA NACIONAL

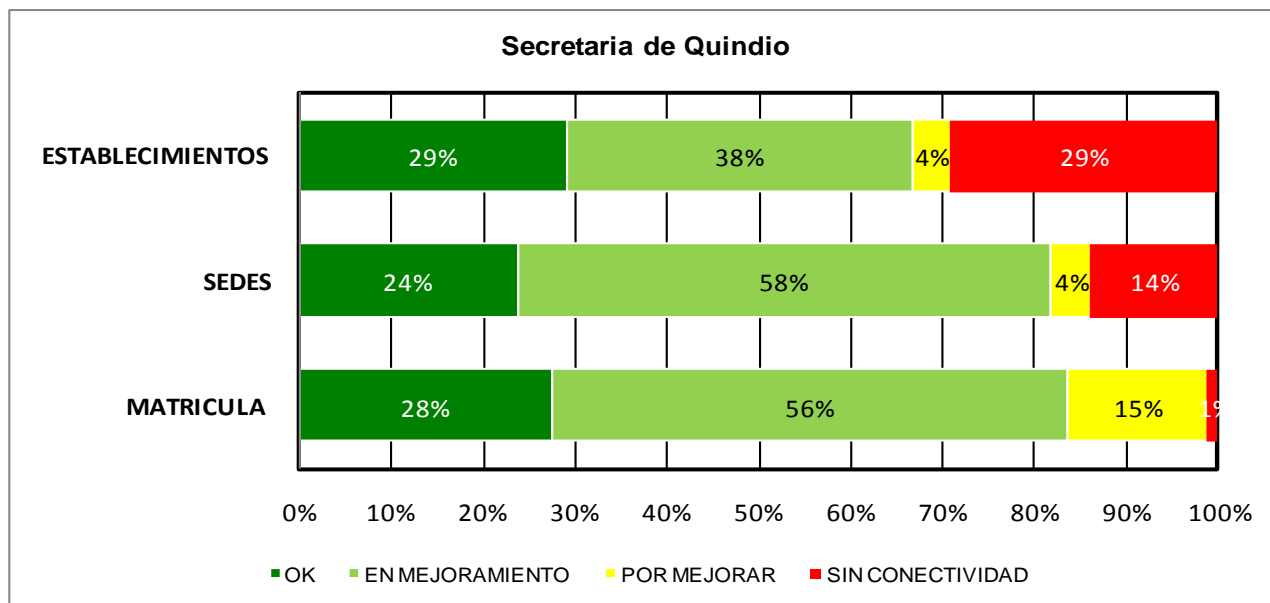
- *A nivel Nacional*



NACIONAL	SEDES				MATRICULA			
	OK	EN MEJORAMIENTO	PENDIENTE x MEJORAR	SIN CONECTIVIDAD	OK	EN MEJORAMIENTO	PENDIENTE x MEJORAR	SIN CONECTIVIDAD
TOTAL	14.898	4.869	2.122	20.467	4.667.714	2.239.131	674.311	1.087.008

3.1 CONECTIVIDAD 2009 : CONEXIÓN TOTAL- RED EDUCATIVA NACIONAL

- **Secretaria de Quindío**



		TOTALES x SECRETARIA		
DPTO	SECRETARIA	E.E.	SEDES	MATRICULA
Quindío	Quindío	56	276	58.218

TOTAL DPTO	88	347	111.680
TOTAL NAL	13.977	42.870	8.668.164

DPTO	SECRETARIA	SEDES				MATRICULA			
		OK	EN MEJORAMIENTO	PENDIENTE x MEJORAR	SIN CONECTIVIDAD	OK	EN MEJORAMIENTO	PENDIENTE x MEJORAR	SIN CONECTIVIDAD
Quindío	Quindío	65	159	12	38	16.030	32.635	8.943	610

TOTAL DPTO	79	194	28	44	21.984	65.067	17.953	6.676
TOTAL NAL	14.904	4.679	2.308	20.465	4.667.422	2.198.018	714.973	1.087.751

- **Recursos:** La Secretaria de Quindío recibió \$ 802.011.510 en el marco del Programa Conexión Total - Red Educativa Nacional.
- **Estado de la Contratación:** En licitación con el operador Quindío Region Digital, Para el servicio de conectividad con la Empresa de Comunicaciones Estelares, están en trámite de firma de pólizas. Para la compra de computadores están en evaluación de las propuestas. Se destinaron 188 millones para que la secretaria de educación directamente contratara el tema de mejoramiento de redes
- **Avance:** Articulados con el Programa COMPARTEL-MINTIC, a la fecha hay 65 sedes con conectividad de calidad, 159 sedes en proceso de mejoramiento y 12 por mejorar, lo que significa que 236 sedes estarán conectadas, reportando el 99% de la matricula con conectividad.