

**PERFIL DE INFRAESTRUCTURA DE TECNOLOGIA**  
**DEPARTAMENTO DE NORTE DE SANTANDER**

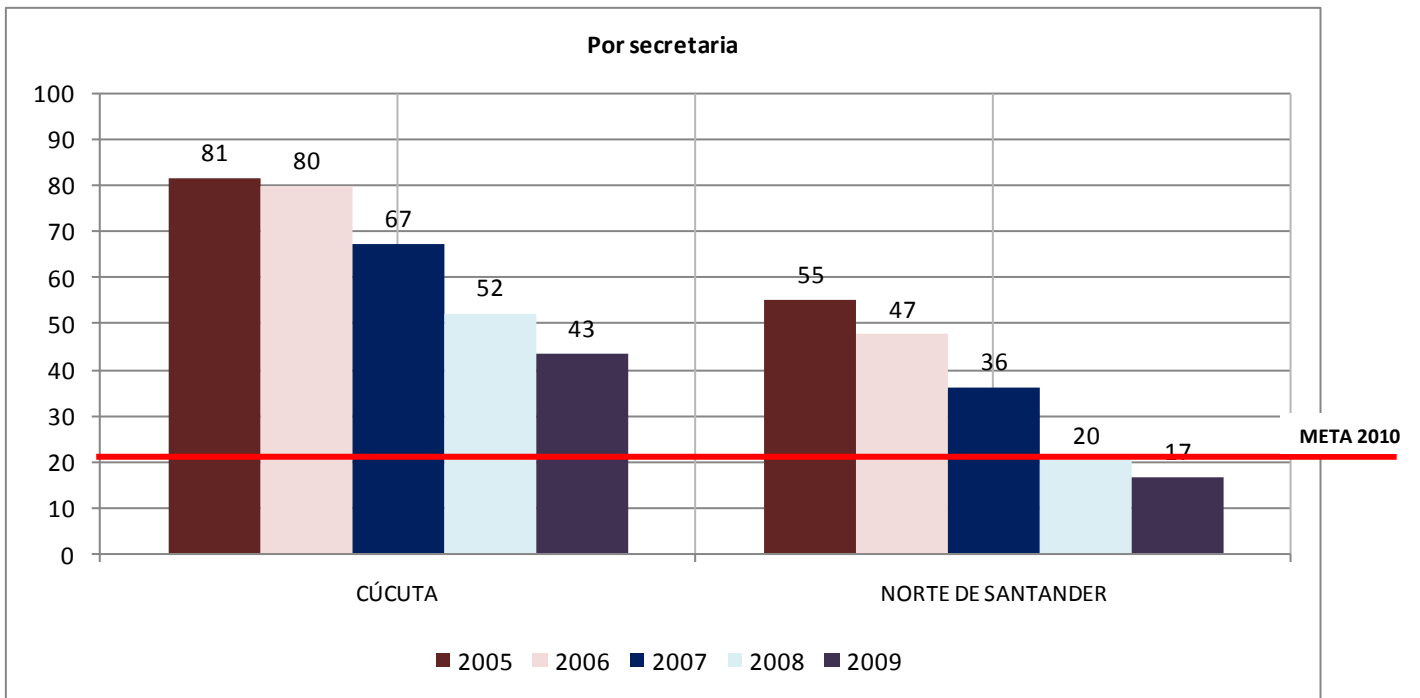
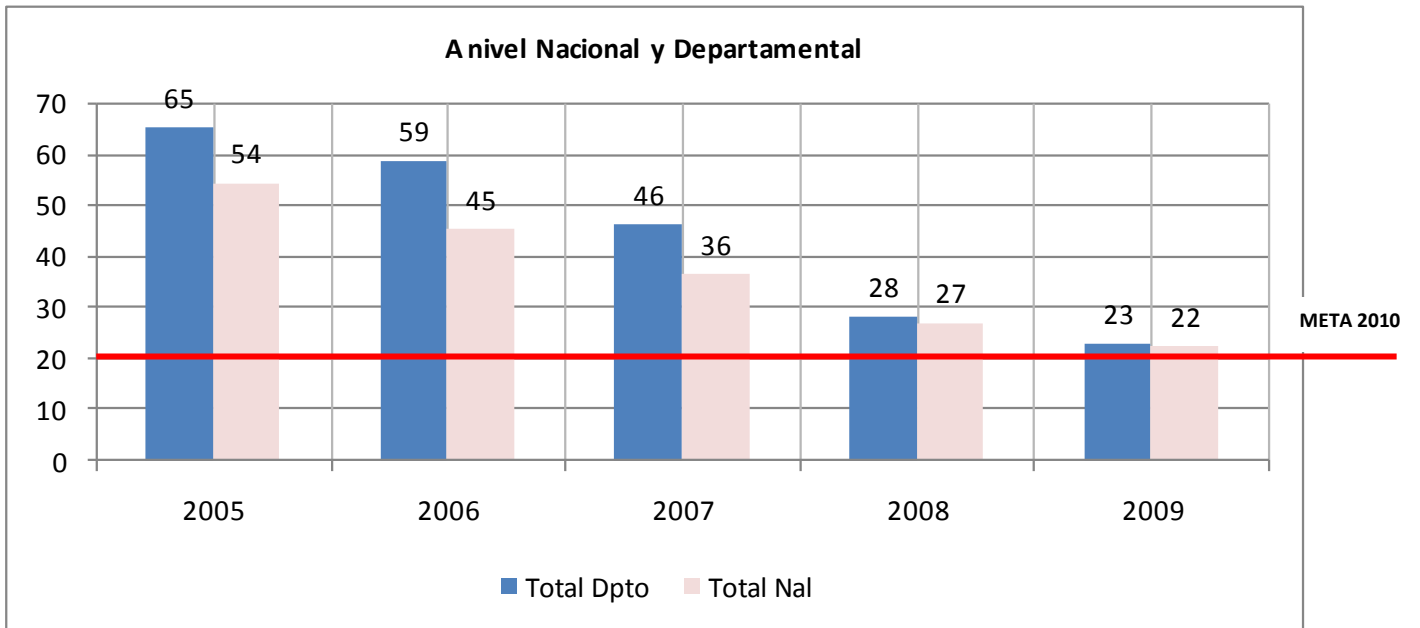
1. Computadores Dotados 2009

<b>COMPUTADORES 2005</b>												
DPTO	SECRETARIA	TOTALES x SECRETARIA			CON COMPUTADORES				TOTAL %PC'S			ALUMNOS x PC'S
		E.E.	SEDES	MATRICULA	E.E.	SEDES	MATRICULA	PC'S	E.E.	SEDES	MATRICULA	
Nte de Santander	CUCUTA	123	311	137.402	58	112	84.087	1.690	47%	36%	61%	81
Nte de Santander	NORTE SANTANDER	222	1900	153.022	151	290	64.309	2.779	68%	15%	42%	55
<b>Total Dpto</b>		<b>345</b>	<b>2.211</b>	<b>290.424</b>	<b>209</b>	<b>402</b>	<b>148.396</b>	<b>4.469</b>	61%	18%	51%	<b>65</b>
<b>Total Nal</b>		<b>16.019</b>	<b>44.545</b>	<b>8.833.517</b>	<b>7.126</b>	<b>13.163</b>	<b>4.848.751</b>	<b>163.030</b>	44%	30%	55%	<b>54</b>

<b>COMPUTADORES 2009</b>												
DPTO	SECRETARIA	TOTALES x SECRETARIA			CON COMPUTADORES				TOTAL %PC'S			ALUMNOS x PC'S
		E.E.	SEDES	MATRICULA	E.E.	SEDES	MATRICULA	PC'S	E.E.	SEDES	MATRICULA	
Norte de Santander	CÚCUTA	65	227	134.585	64	185	107.604	3.116	98%	81%	80%	43
Norte de Santander	NORTE DE SANTANDER	224	1.447	163.756	215	620	127.328	9.884	96%	43%	78%	17
<b>TOTAL DPTO</b>		<b>289</b>	<b>1.674</b>	<b>298.341</b>	<b>279</b>	<b>805</b>	<b>234.932</b>	<b>13.000</b>	97%	48%	79%	<b>23</b>
<b>TOTAL NAL</b>		<b>13.977</b>	<b>42.870</b>	<b>9.370.264</b>	<b>11.161</b>	<b>27.587</b>	<b>8.185.724</b>	<b>420.580</b>	80%	64%	87%	<b>22</b>

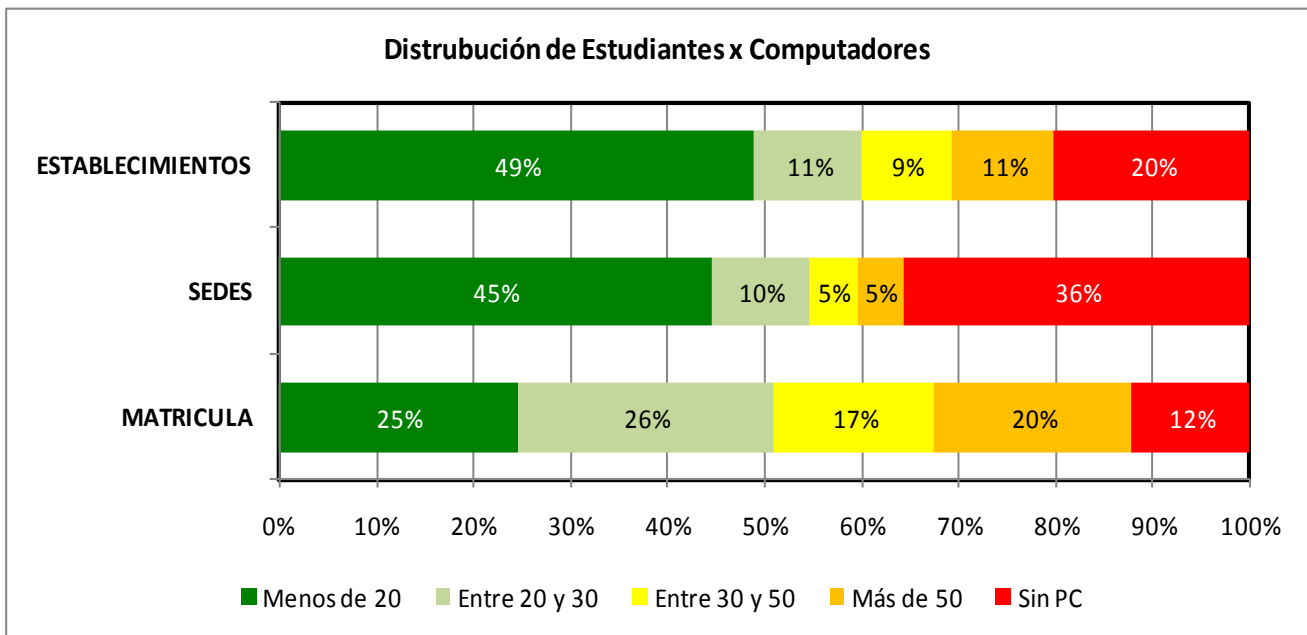
<b>RURAL</b>												
	TOTALES x SECRETARIA			CON COMPUTADORES				TOTAL %PC'S			ALUMNOS x PC'S	
	E.E.	SEDES	MATRICULA	E.E.	SEDES	MATRICULA	PC'S	E.E.	SEDES	MATRICULA		
Secretaria Cúcuta	12	63	25.539	12	36	4.011	432	100%	57%	16%	59	
Secretaria Norte de Santander	163	1.240	74.717	155	423	39.794	5.932	95%	34%	53%	13	
<b>Total Dpto</b>	<b>175</b>	<b>1.303</b>	<b>100.256</b>	<b>167</b>	<b>459</b>	<b>43.805</b>	<b>6.364</b>	<b>95%</b>	<b>35%</b>	<b>44%</b>	<b>16</b>	
<b>Total Nal</b>	<b>9.368</b>	<b>31.607</b>	<b>2.536.656</b>	<b>7.329</b>	<b>17.658</b>	<b>2.017.449</b>	<b>183.549</b>	<b>78%</b>	<b>56%</b>	<b>80%</b>	<b>14</b>	

<b>URBANO</b>												
	TOTALES x SECRETARIA			CON COMPUTADORES				TOTAL %PC'S			ALUMNOS x PC'S	
	E.E.	SEDES	MATRICULA	E.E.	SEDES	MATRICULA	PC'S	E.E.	SEDES	MATRICULA		
Secretaria Cúcuta	53	164	109.046	52	149	103.593	2.684	98%	91%	95%	41	
Secretaria Norte de Santander	61	207	89.039	60	197	87.534	3.952	98%	95%	98%	23	
<b>Total Dpto</b>	<b>114</b>	<b>371</b>	<b>198.085</b>	<b>112</b>	<b>346</b>	<b>191.127</b>	<b>6.636</b>	<b>98%</b>	<b>93%</b>	<b>96%</b>	<b>30</b>	
<b>Total Nal</b>	<b>4.609</b>	<b>11.263</b>	<b>6.833.608</b>	<b>3.832</b>	<b>9.929</b>	<b>6.168.275</b>	<b>237.031</b>	<b>83%</b>	<b>88%</b>	<b>90%</b>	<b>29</b>	

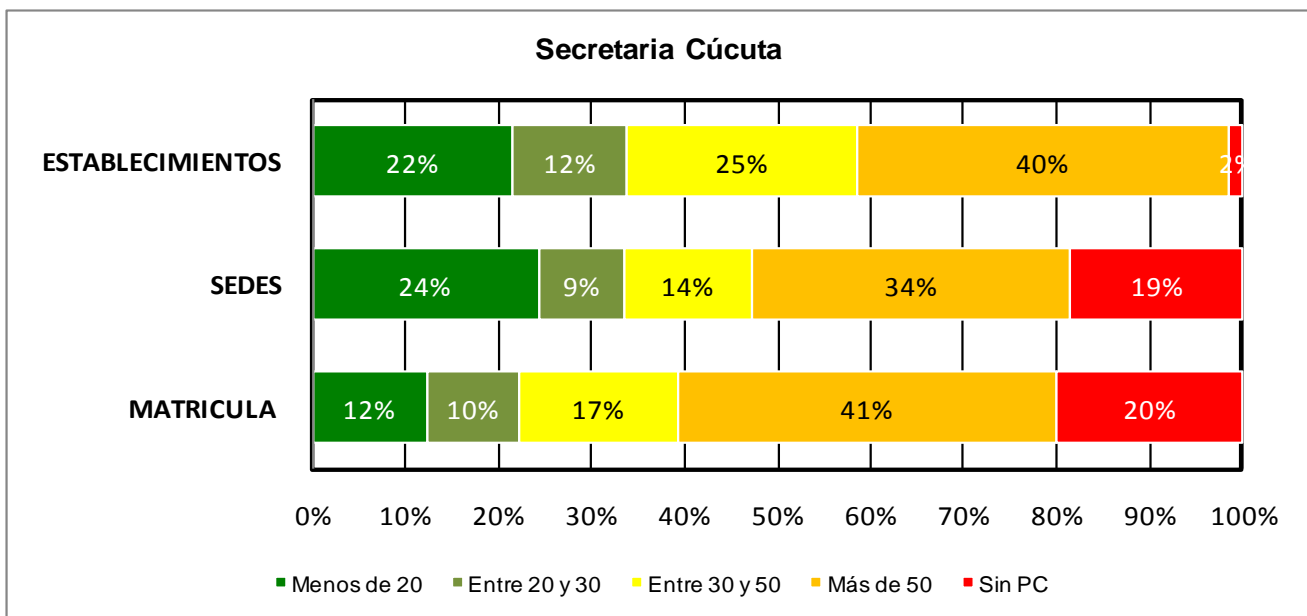


## 1.2 Distribución del Indicador de No de Estudiantes por Computador

- **A nivel Nacional**



- **Por Secretaria**



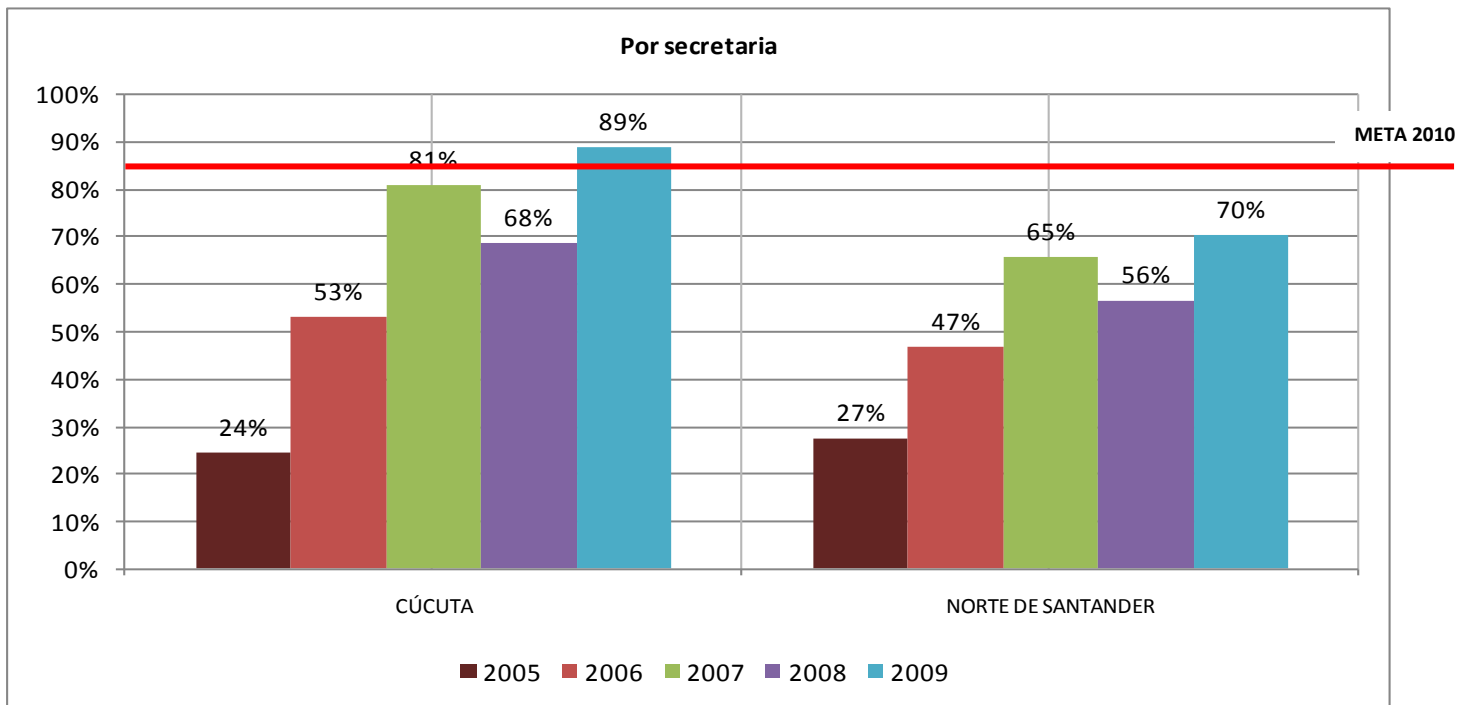
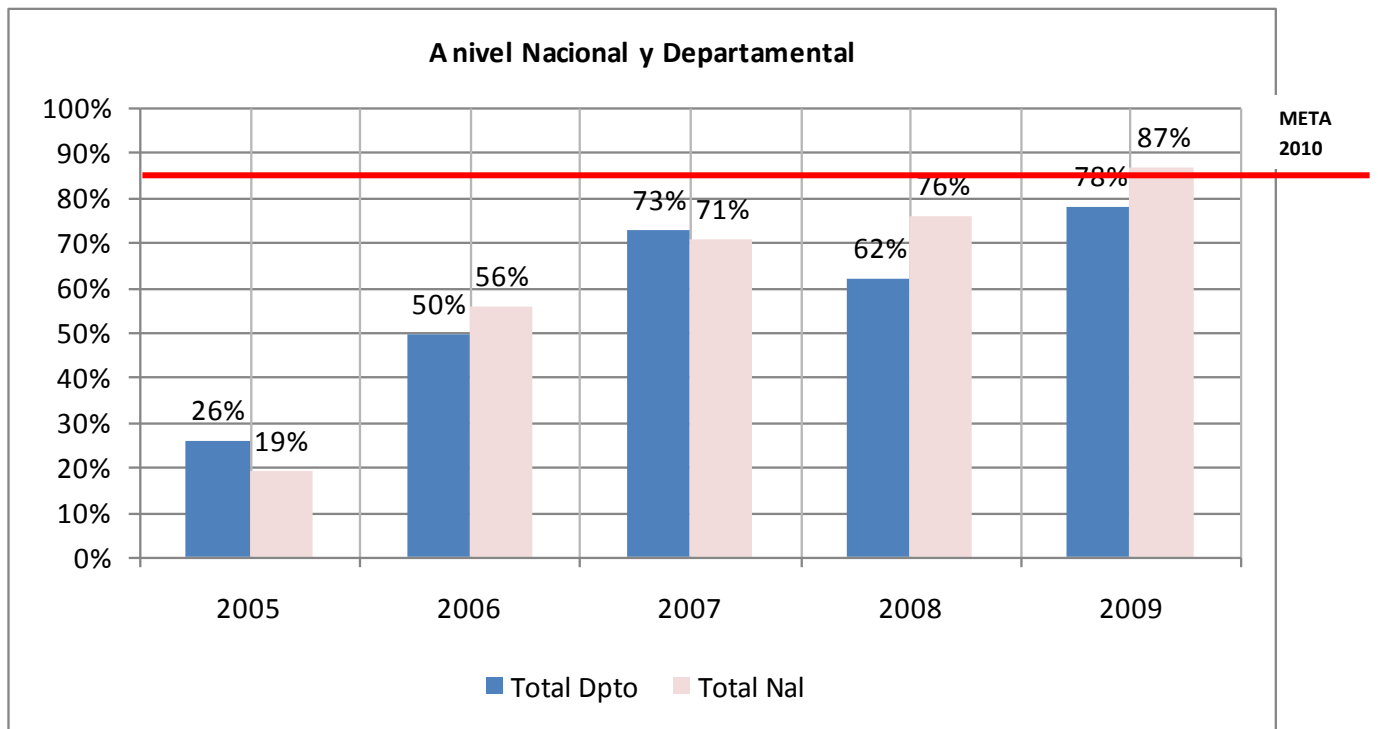
2. Conectividad 2009

		<b>CONECTIVIDAD 2005</b>								
		TOTALES x SECRETARIA			CONECTADOS			CONECTADOS %		
DPTO	SECRETARIA	E.E.	SEDES	MATRICULA	E.E.	SEDES	MATRICULA	E.E.	SEDES	MATRICULA
Norte de Santander	CUCUTA	123	311	137.402	35	35	33.337	28%	11%	24%
Norte de Santander	NORTE SANTANDER	222	1900	153.022	135	129	42.010	61%	7%	27%
<b>Total Dpto</b>		<b>345</b>	<b>2.211</b>	<b>290.424</b>	<b>170</b>	<b>164</b>	<b>75.347</b>	<b>49%</b>	<b>7%</b>	<b>26%</b>
<b>Total Nal</b>		<b>16.019</b>	<b>44.545</b>	<b>8.833.517</b>	<b>7.090</b>	<b>3.000</b>	<b>1.694.479</b>	<b>44%</b>	<b>7%</b>	<b>19%</b>

		<b>CONECTIVIDAD 2009</b>								
		TOTALES x SECRETARIA			CONECTADOS			CONECTADOS %		
DPTO	SECRETARIA	E.E.	SEDES	MATRICULA	E.E.	SEDES	MATRICULA	E.E.	SEDES	MATRICULA
Norte de Santander	CÚCUTA	65	227	134.585	65	162	100.732	100%	71%	89%
Norte de Santander	NORTE DE SANTANDER	224	1.447	163.756	214	330	107.569	96%	23%	70%
<b>TOTAL DPTO</b>		<b>289</b>	<b>1.674</b>	<b>298.341</b>	<b>279</b>	<b>492</b>	<b>208.301</b>	<b>97%</b>	<b>29%</b>	<b>78%</b>
<b>TOTAL NAL</b>		<b>13.977</b>	<b>42.870</b>	<b>9.370.264</b>	<b>10.138</b>	<b>21.374</b>	<b>7.544.812</b>	<b>73%</b>	<b>50%</b>	<b>87%</b>

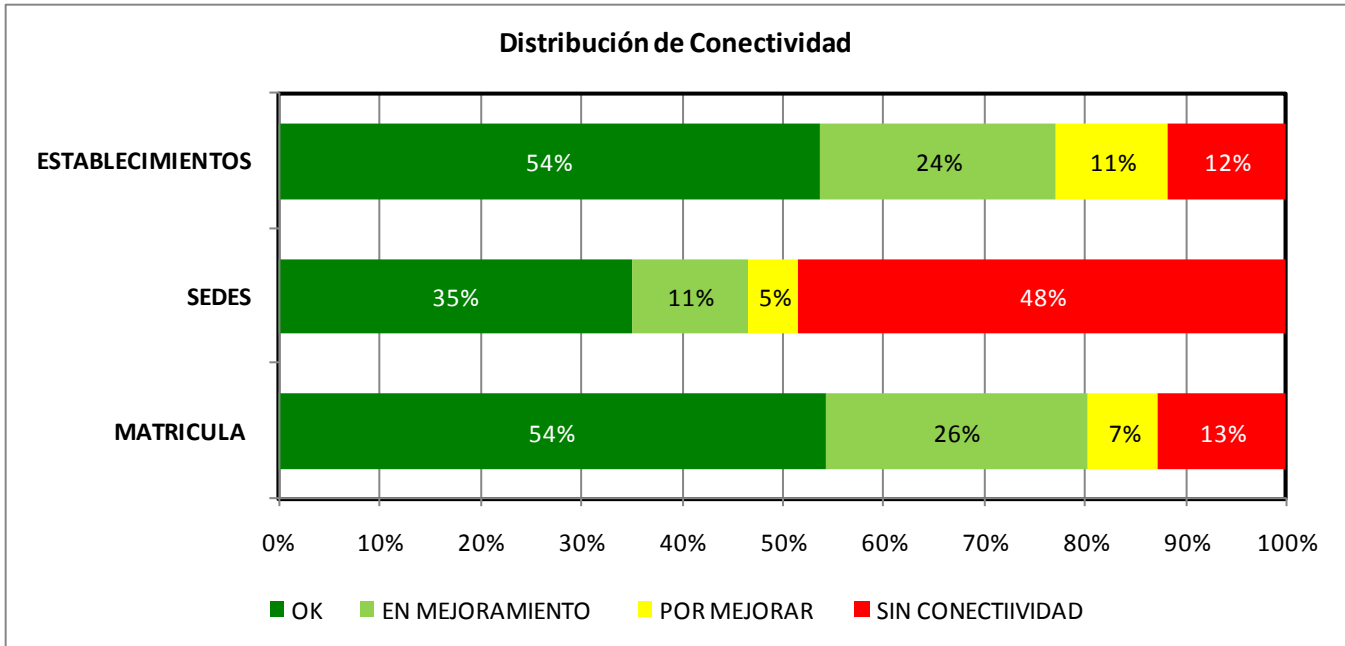
		<b>RURAL</b>								
		TOTALES x SECRETARIA			CONECTADOS			CONECTADOS %		
		E.E.	SEDES	MATRICULA	E.E.	SEDES	MATRICULA	E.E.	SEDES	MATRICULA
<b>Secretaria Cúcuta</b>		12	63	25.539	12	27	3.613	100%	43%	14%
<b>Secretaria Norte de Santander</b>		163	1.240	74.717	154	152	23.278	94%	12%	31%
<b>Total Dpto</b>		175	1.303	100.256	166	179	26.891	95%	14%	27%
<b>Total Nal</b>		<b>8.432</b>	<b>31.607</b>	<b>2.504.420</b>	<b>4.854</b>	<b>12.408</b>	<b>1.780.315</b>	<b>58%</b>	<b>39%</b>	<b>71%</b>

		<b>URBANO</b>								
		TOTALES x SECRETARIA			CONECTADOS			CONECTADOS %		
		E.E.	SEDES	MATRICULA	E.E.	SEDES	MATRICULA	E.E.	SEDES	MATRICULA
<b>Secretaria Cúcuta</b>		53	164	109.046	53	135	97.119	100%	82%	89%
<b>Secretaria Norte de Santander</b>		61	207	89.039	60	178	84.291	98%	86%	95%
<b>Total Dpto</b>		114	371	198.085	113	313	181.410	99%	84%	92%
<b>Total Nal</b>		<b>5.545</b>	<b>11.263</b>	<b>6.208.801</b>	<b>5.284</b>	<b>8.966</b>	<b>5.764.497</b>	<b>95%</b>	<b>80%</b>	<b>93%</b>



### 3. CONECTIVIDAD 2009 : CONEXIÓN TOTAL- RED EDUCATIVA NACIONAL

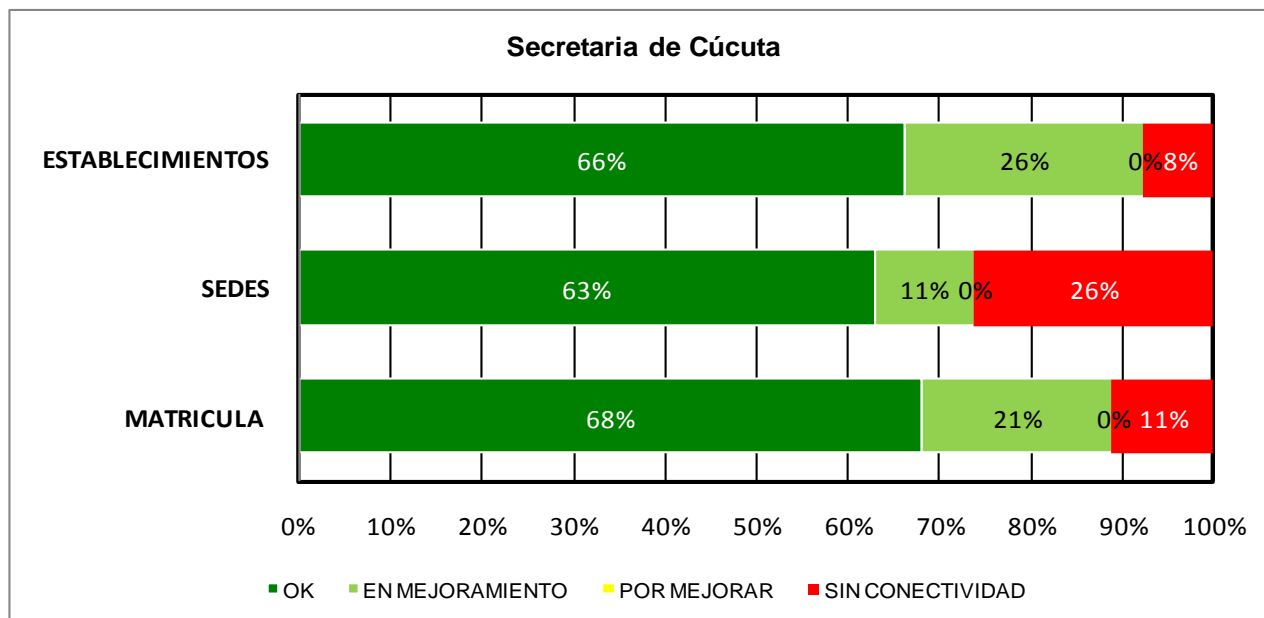
- *A nivel Nacional*



NACIONAL	SEDES				MATRICULA			
	OK	EN MEJORAMIENTO	PENDIENTE x MEJORAR	SIN CONECTIVIDAD	OK	EN MEJORAMIENTO	PENDIENTE x MEJORAR	SIN CONECTIVIDAD
TOTAL	14.898	4.869	2.122	20.467	4.667.714	2.239.131	674.311	1.087.008

### 3.1 CONECTIVIDAD 2009 : CONEXIÓN TOTAL- RED EDUCATIVA NACIONAL

- **Secretaria de Cúcuta**



DPTO	SECRETARIA	TOTALES x SECRETARIA		
		E.E.	SEDES	MATRICULA
Nte de Santander	Cúcuta	65	227	113.251

<b>TOTAL DPTO</b>	<b>289</b>	<b>1.674</b>	<b>264.275</b>
<b>TOTAL NAL</b>	<b>13.977</b>	<b>42.870</b>	<b>8.668.164</b>

DPTO	SECRETARIA	SEDES				MATRICULA			
		OK	EN MEJORAMIENTO	PENDIENTE x MEJORAR	SIN CONECTIVIDAD	OK	EN MEJORAMIENTO	PENDIENTE x MEJORAR	SIN CONECTIVIDAD
Nte de Santander	Cúcuta	139	24	0	58	77.133	23.551	0	12.567

<b>TOTAL DPTO</b>	<b>379</b>	<b>114</b>	<b>1</b>	<b>1.156</b>	<b>146.581</b>	<b>62.312</b>	<b>76</b>	<b>55.306</b>
<b>TOTAL NAL</b>	<b>14.904</b>	<b>4.679</b>	<b>2.308</b>	<b>20.465</b>	<b>4.667.422</b>	<b>2.198.018</b>	<b>714.973</b>	<b>1.087.751</b>

- **Recursos:** La Secretaria de Cúcuta recibió \$ 1.109.386.165 en el marco del Programa Conexión Total - Red Educativa Nacional.
- **Estado de la Contratación:** Conectividad contratada en proceso de ejecución por parte de ETB.
- **Avance:** Articulados con el Programa COMPARTEL-MINTIC, a la fecha hay 139 sedes con conectividad de calidad y 24 sedes en proceso de mejoramiento, lo que significa que 163 sedes estarán conectadas, reportando el 89% de la matrícula con conectividad.