

**PERFIL DE INFRAESTRUCTURA DE TECNOLOGIA**

**DEPARTAMENTO DE META**

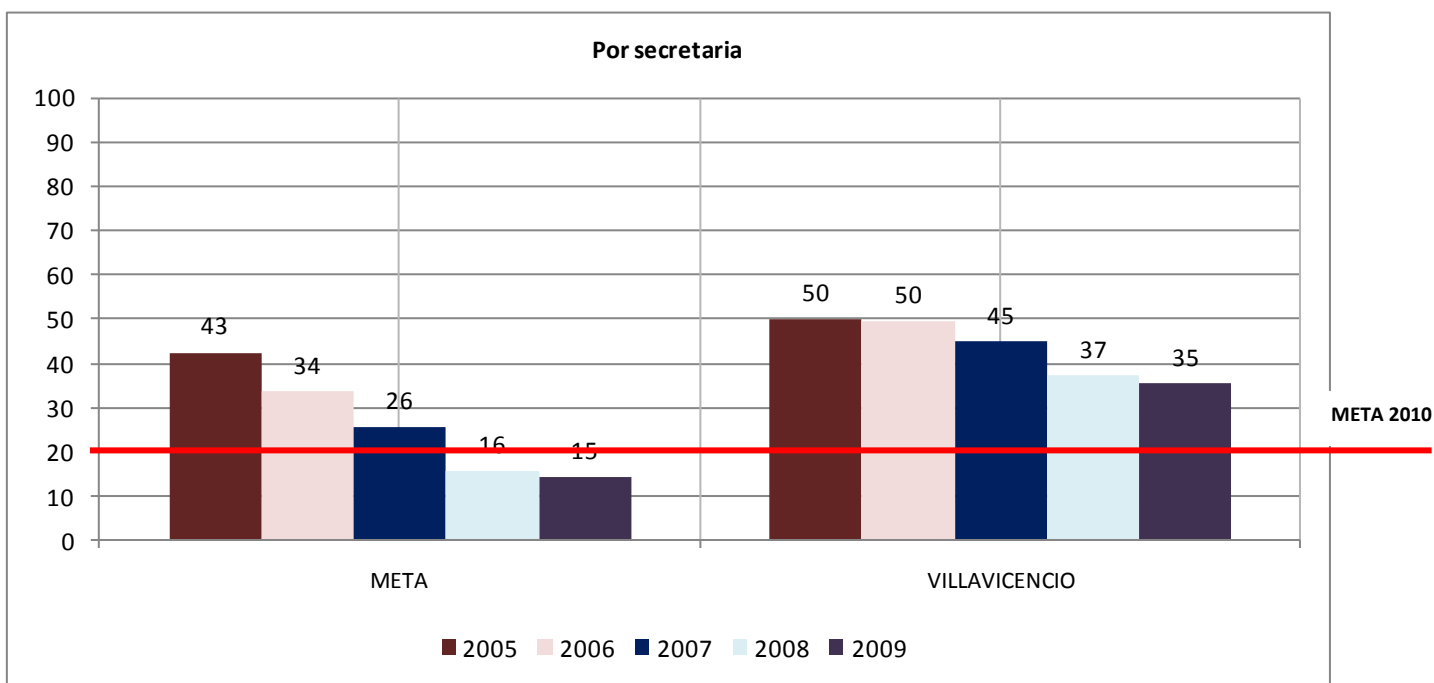
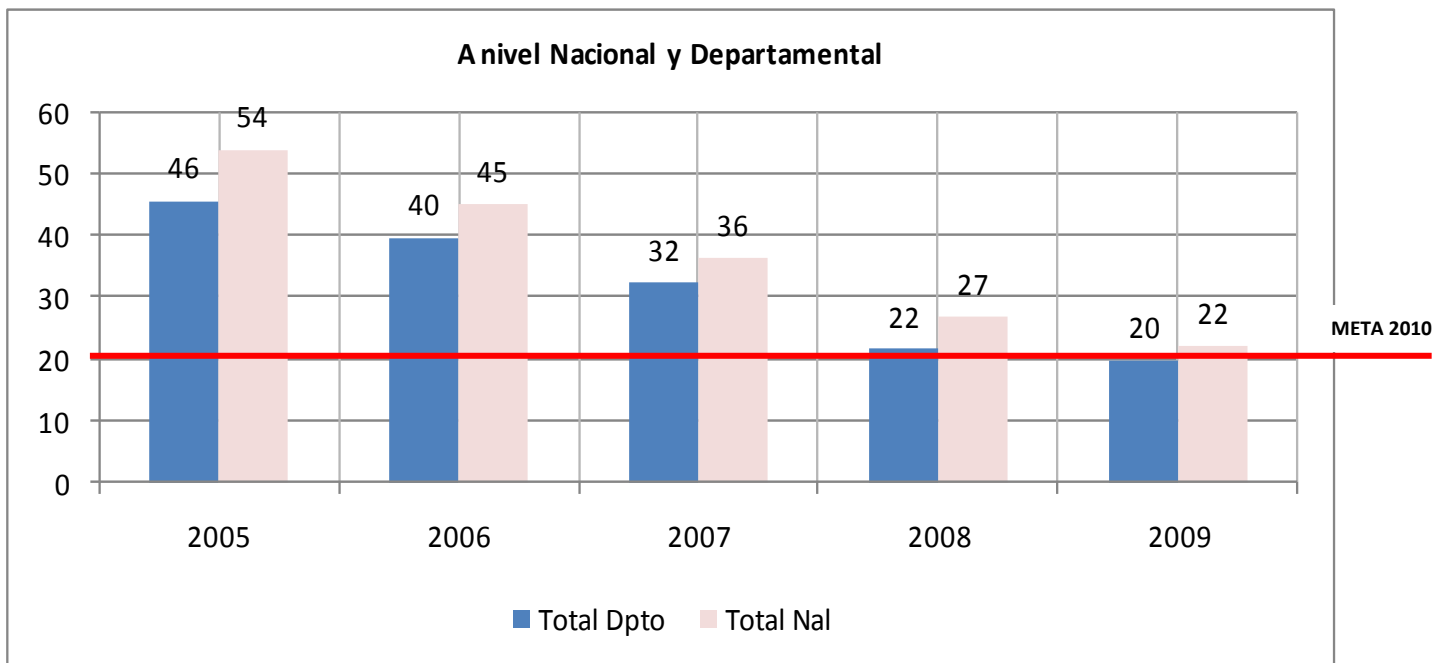
1. Computadores Dotados 2009

<b>COMPUTADORES 2005</b>												
DPTO	SECRETARIA	TOTALES x SECRETARIA			CON COMPUTADORES				TOTAL %PC'S			ALUMNOS x PC'S
		E.E.	SEDES	MATRICULA	E.E.	SEDES	MATRICULA	PC'S	E.E.	SEDES	MATRICULA	
Meta	META	143	963	95.933	96	290	58.392	2.255	67%	30%	61%	43
Meta	VILLAVICENCIO	60	152	89.087	49	82	49.345	1.777	82%	54%	55%	50
<b>Total Dpto</b>		<b>203</b>	<b>1.115</b>	<b>185.020</b>	<b>145</b>	<b>372</b>	<b>107.737</b>	<b>4.032</b>	<b>71%</b>	<b>33%</b>	<b>58%</b>	<b>46</b>
<b>Total Nal</b>		<b>16.019</b>	<b>44.545</b>	<b>8.833.517</b>	<b>7.126</b>	<b>13.163</b>	<b>4.848.751</b>	<b>163.030</b>	<b>44%</b>	<b>30%</b>	<b>55%</b>	<b>54</b>

<b>COMPUTADORES 2009</b>												
DPTO	SECRETARIA	TOTALES x SECRETARIA			CON COMPUTADORES				TOTAL %PC'S			ALUMNOS x PC'S
		E.E.	SEDES	MATRICULA	E.E.	SEDES	MATRICULA	PC'S	E.E.	SEDES	MATRICULA	
Meta	META	145	958	102.270	143	568	92.455	7.017	99%	59%	90%	15
Meta	VILLAVICENCIO	52	142	86.759	51	97	64.921	2.448	98%	68%	75%	35
<b>TOTAL DPTO</b>		<b>197</b>	<b>1.100</b>	<b>189.029</b>	<b>194</b>	<b>665</b>	<b>157.376</b>	<b>9.465</b>	<b>98%</b>	<b>60%</b>	<b>83%</b>	<b>20</b>
<b>TOTAL NAL</b>		<b>13.977</b>	<b>42.870</b>	<b>9.370.264</b>	<b>11.161</b>	<b>27.587</b>	<b>8.185.724</b>	<b>420.580</b>	<b>80%</b>	<b>64%</b>	<b>87%</b>	<b>22</b>

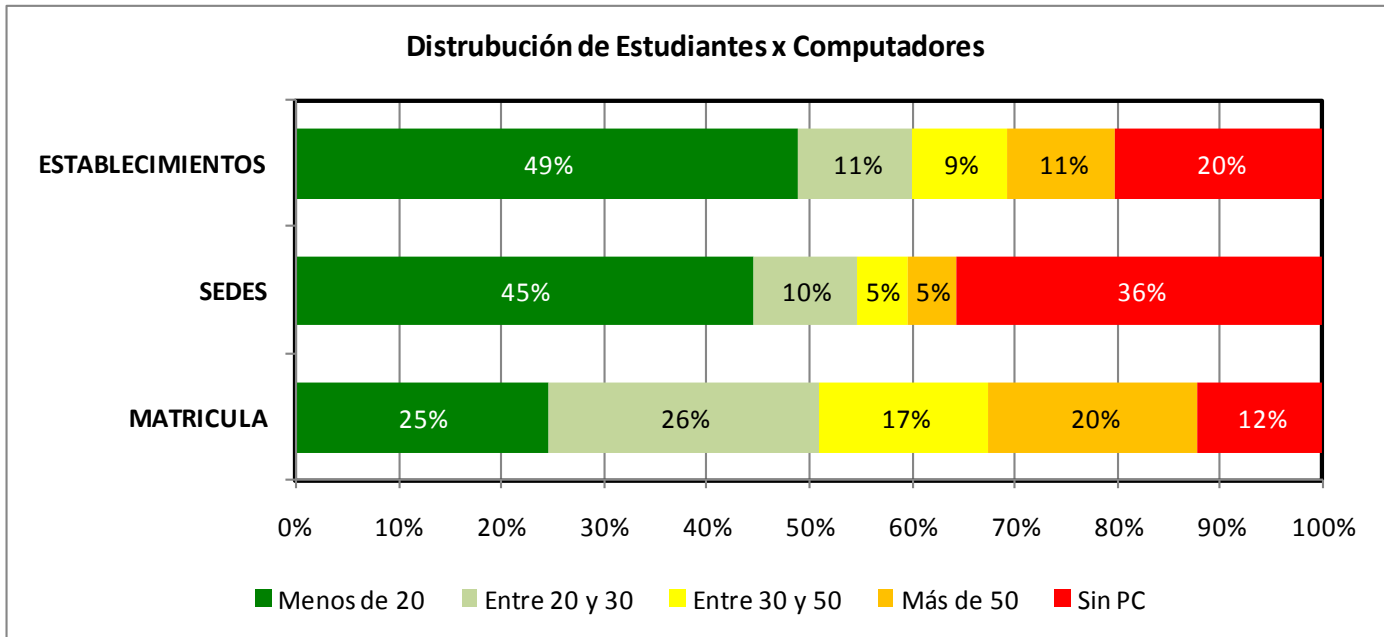
<b>RURAL</b>											
	TOTALES x SECRETARIA			CON COMPUTADORES				TOTAL %PC'S			ALUMNOS x PC'S
	E.E.	SEDES	MATRICULA	E.E.	SEDES	MATRICULA	PC'S	E.E.	SEDES	MATRICULA	
Secretaria Meta	96	856	36.538	93	468	28.408	4.352	97%	55%	78%	8
Secretaria Villavicencio	11	50	6.429	11	26	5.912	337	100%	52%	92%	19
<b>Total Dpto</b>	<b>107</b>	<b>906</b>	<b>42.967</b>	<b>104</b>	<b>494</b>	<b>34.320</b>	<b>4.689</b>	<b>97%</b>	<b>55%</b>	<b>80%</b>	<b>9</b>
<b>Total Nal</b>	<b>9.368</b>	<b>31.607</b>	<b>2.536.656</b>	<b>7.329</b>	<b>17.658</b>	<b>2.017.449</b>	<b>183.549</b>	<b>78%</b>	<b>56%</b>	<b>80%</b>	<b>14</b>

<b>URBANO</b>											
	TOTALES x SECRETARIA			CON COMPUTADORES				TOTAL %PC'S			ALUMNOS x PC'S
	E.E.	SEDES	MATRICULA	E.E.	SEDES	MATRICULA	PC'S	E.E.	SEDES	MATRICULA	
Secretaria Meta	49	102	65.732	50	100	64.047	2.665	102%	98%	97%	25
Secretaria Villavicencio	41	92	80.330	40	71	59.009	2.111	98%	77%	73%	38
<b>Total Dpto</b>	<b>90</b>	<b>194</b>	<b>146.062</b>	<b>90</b>	<b>171</b>	<b>123.056</b>	<b>4.776</b>	<b>100%</b>	<b>88%</b>	<b>84%</b>	<b>31</b>
<b>Total Nal</b>	<b>4.609</b>	<b>11.263</b>	<b>6.833.608</b>	<b>3.832</b>	<b>9.929</b>	<b>6.168.275</b>	<b>237.031</b>	<b>83%</b>	<b>88%</b>	<b>90%</b>	<b>29</b>

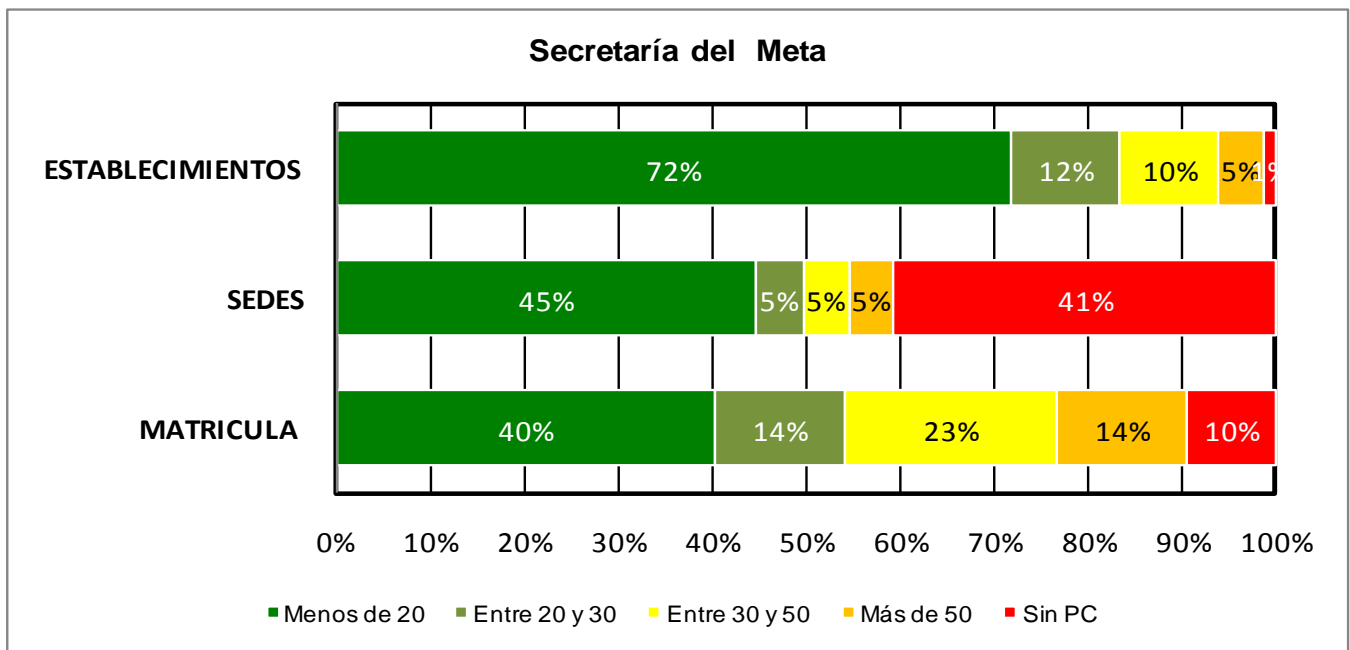


## 1.2 Distribución del Indicador de No de Estudiantes por Computador

- **A nivel Nacional**



- **Por Secretaría**



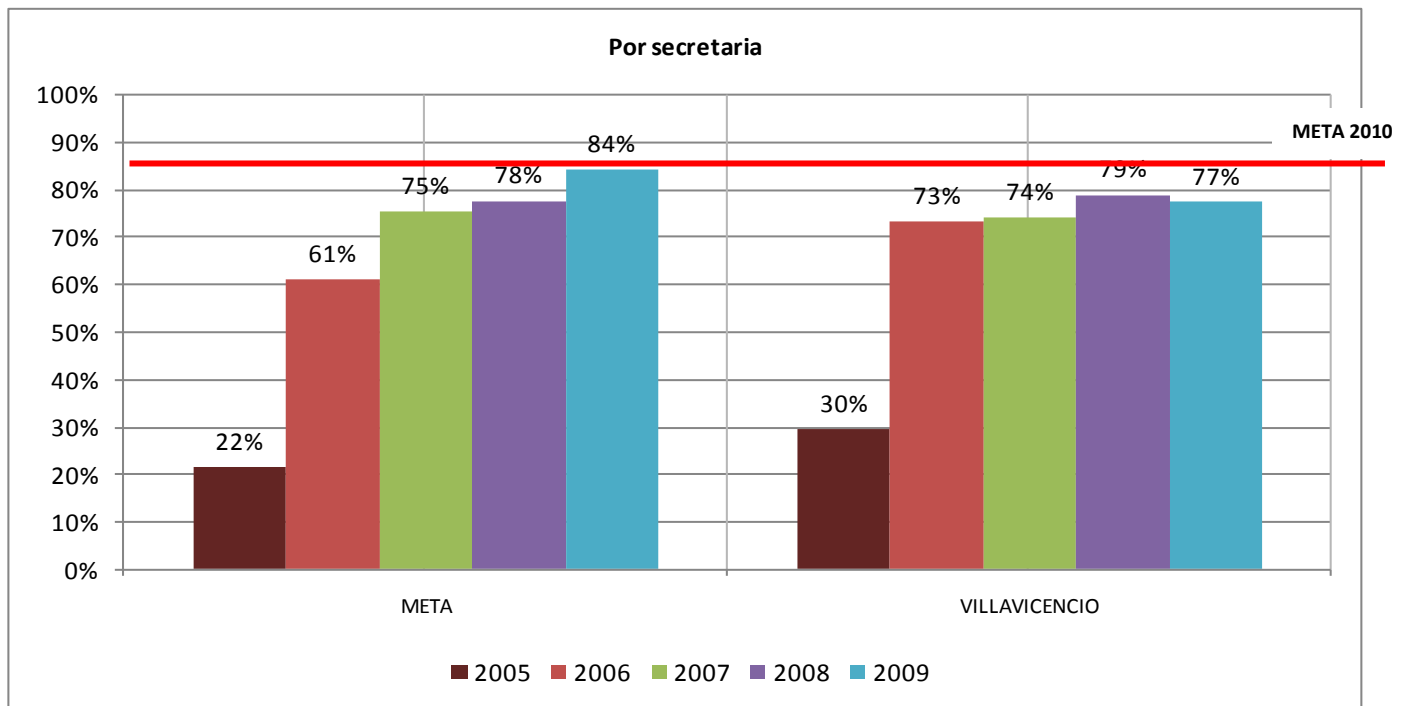
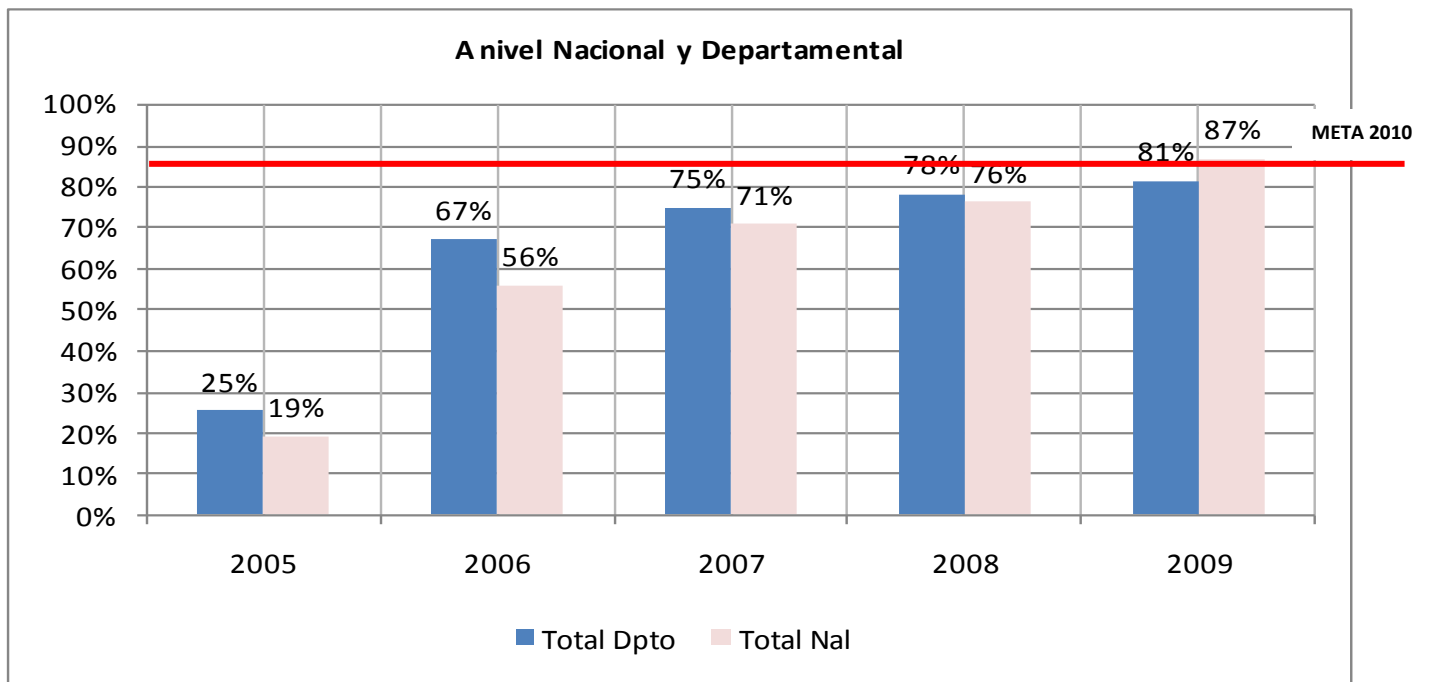
2. Conectividad 2009

		<b>CONECTIVIDAD 2005</b>								
		TOTALES x SECRETARIA			CONECTADOS			CONECTADOS %		
DPTO	SECRETARIA	E.E.	SEDES	MATRICULA	E.E.	SEDES	MATRICULA	E.E.	SEDES	MATRICULA
Meta	META	143	963	95.933	46	42	20.651	32%	4%	22%
Meta	VILLAVICENCIO	60	152	89.087	34	20	26.307	57%	13%	30%
<b>Total Dpto</b>		<b>203</b>	<b>1.115</b>	<b>185.020</b>	<b>80</b>	<b>62</b>	<b>46.958</b>	<b>39%</b>	<b>6%</b>	<b>25%</b>
<b>Total Nal</b>		<b>16.019</b>	<b>44.545</b>	<b>8.833.517</b>	<b>7.086</b>	<b>3.000</b>	<b>1.694.479</b>	<b>44%</b>	<b>7%</b>	<b>19%</b>

		<b>CONECTIVIDAD 2009</b>								
		TOTALES x SECRETARIA			CONECTADOS			CONECTADOS %		
DPTO	SECRETARIA	E.E.	SEDES	MATRICULA	E.E.	SEDES	MATRICULA	E.E.	SEDES	MATRICULA
Meta	META	145	958	102.270	145	405	85.562	100%	42%	84%
Meta	VILLAVICENCIO	52	142	86.759	52	94	57.644	100%	66%	77%
<b>TOTAL DPTO</b>		<b>197</b>	<b>1.100</b>	<b>189.029</b>	<b>197</b>	<b>499</b>	<b>143.206</b>	<b>100%</b>	<b>45%</b>	<b>81%</b>
<b>TOTAL NAL</b>		<b>13.977</b>	<b>42.870</b>	<b>9.370.264</b>	<b>10.138</b>	<b>21.374</b>	<b>7.544.812</b>	<b>73%</b>	<b>50%</b>	<b>87%</b>

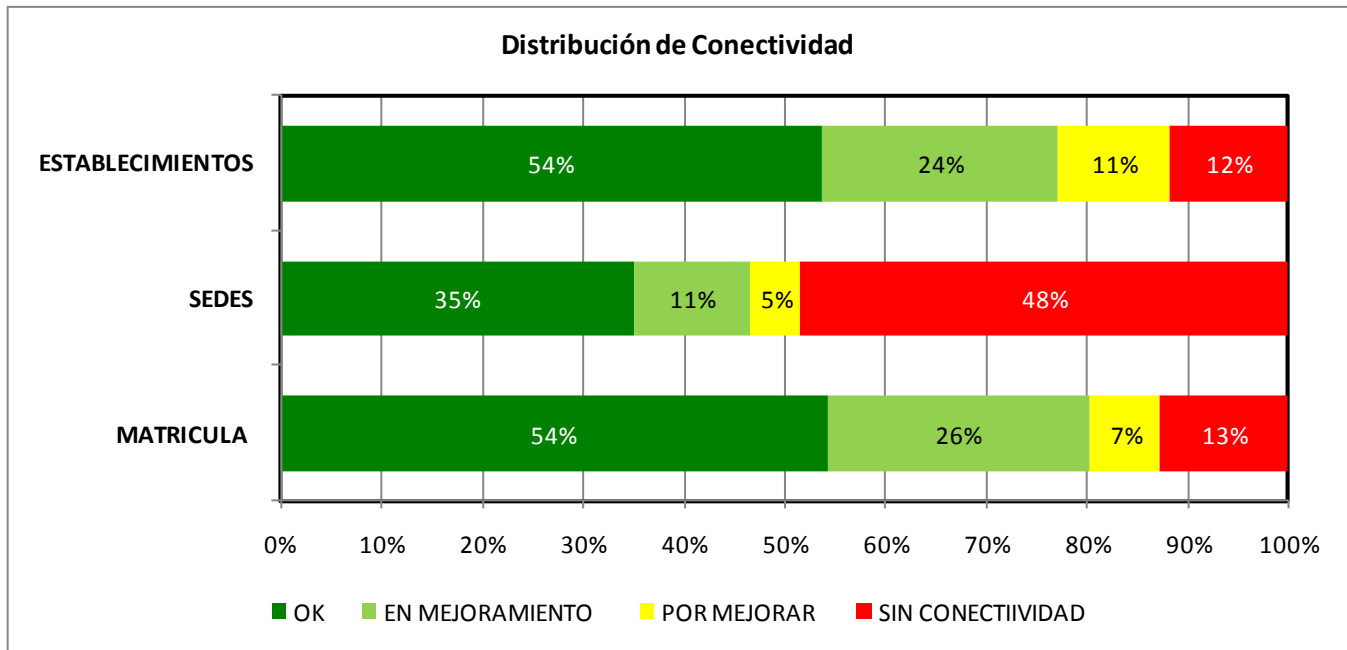
<b>RURAL</b>									
	TOTALES x SECRETARIA			CONECTADOS			CONECTADOS %		
	E.E.	SEDES	MATRICULA	E.E.	SEDES	MATRICULA	E.E.	SEDES	MATRICULA
Secretaria Meta	96	856	36.538	96	311	24.197	100%	36%	66%
Secretaria Villavicencio	11	50	6.429	11	25	5.482	100%	50%	85%
<b>Total Dpto</b>	<b>107</b>	<b>906</b>	<b>42.967</b>	<b>107</b>	<b>336</b>	<b>29.679</b>	<b>100%</b>	<b>37%</b>	<b>69%</b>
<b>Total Nal</b>	<b>8.432</b>	<b>31.607</b>	<b>2.504.420</b>	<b>4.854</b>	<b>12.408</b>	<b>1.780.315</b>	<b>58%</b>	<b>39%</b>	<b>71%</b>

<b>URBANO</b>									
	TOTALES x SECRETARIA			CONECTADOS			CONECTADOS %		
	E.E.	SEDES	MATRICULA	E.E.	SEDES	MATRICULA	E.E.	SEDES	MATRICULA
Secretaria Meta	49	102	65.732	49	94	61.365	100%	92%	93%
Secretaria Villavicencio	41	92	80.330	41	69	52.162	100%	75%	65%
<b>Total Dpto</b>	<b>90</b>	<b>194</b>	<b>146.062</b>	<b>90</b>	<b>163</b>	<b>113.527</b>	<b>100%</b>	<b>84%</b>	<b>78%</b>
<b>Total Nal</b>	<b>5.545</b>	<b>11.263</b>	<b>6.208.801</b>	<b>5.284</b>	<b>8.966</b>	<b>5.764.497</b>	<b>95%</b>	<b>80%</b>	<b>93%</b>



### 3. CONECTIVIDAD 2009 : CONEXIÓN TOTAL- RED EDUCATIVA NACIONAL

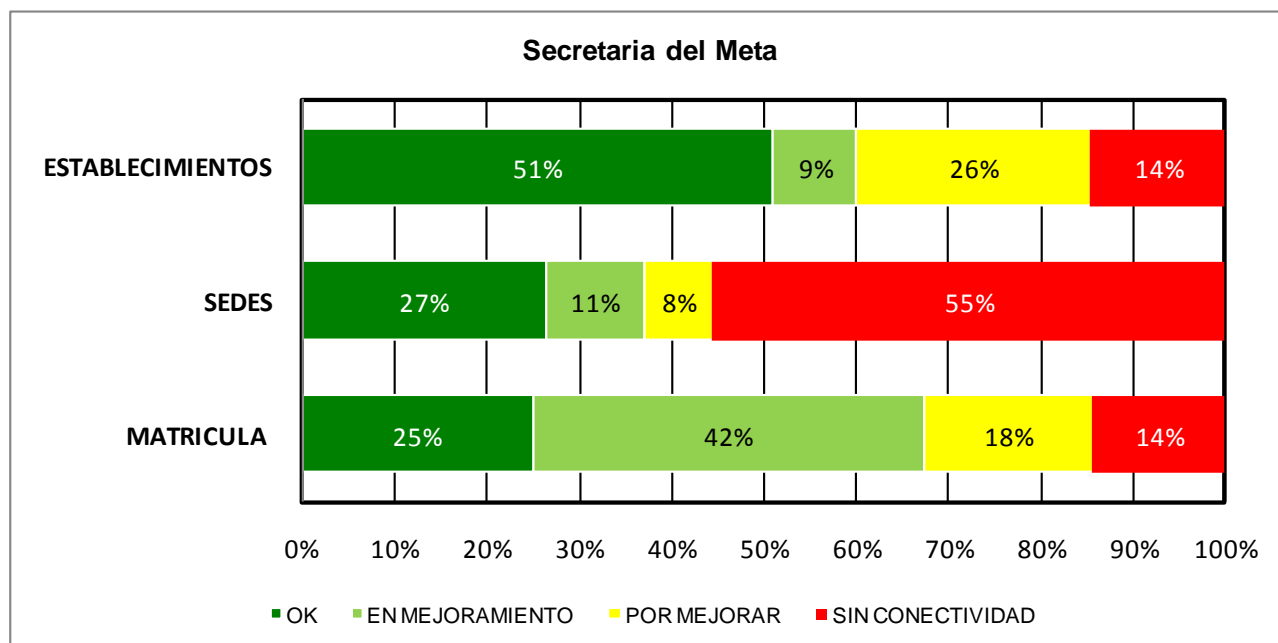
- *A nivel Nacional*



NACIONAL	SEDES				MATRICULA			
	OK	EN MEJORAMIENTO	PENDIENTE x MEJORAR	SIN CONECTIVIDAD	OK	EN MEJORAMIENTO	PENDIENTE x MEJORAR	SIN CONECTIVIDAD
TOTAL	14.898	4.869	2.122	20.467	4.667.714	2.239.131	674.311	1.087.008

### 3.1 CONECTIVIDAD 2009 : CONEXIÓN TOTAL- RED EDUCATIVA NACIONAL

- **Secretaria de Meta**



		TOTALES x SECRETARIA		
DPTO	SECRETARIA	E.E.	SEDES	MATRICULA
Meta	Meta	145	958	102.003

<b>TOTAL DPTO</b>	<b>197</b>	<b>1.100</b>	<b>177.373</b>
<b>TOTAL NAL</b>	<b>13.977</b>	<b>42.870</b>	<b>8.668.164</b>

DPTO	SECRETARIA	SEDES				MATRICULA			
		OK	EN MEJORAMIENTO	PENDIENTE x MEJORAR	SIN CONECTIVIDAD	OK	EN MEJORAMIENTO	PENDIENTE x MEJORAR	SIN CONECTIVIDAD
Meta	Meta	247	98	70	517	25.531	43.139	18.754	14.579

<b>TOTAL DPTO</b>	<b>311</b>	<b>98</b>	<b>98</b>	<b>567</b>	<b>58.704</b>	<b>43.139</b>	<b>43.460</b>	<b>32.070</b>
<b>TOTAL NAL</b>	<b>14.904</b>	<b>4.679</b>	<b>2.308</b>	<b>20.465</b>	<b>4.667.422</b>	<b>2.198.018</b>	<b>714.973</b>	<b>1.087.751</b>

- **Recursos:** La Secretaria de Meta recibió \$ 1.299.854.080 en el marco del Programa Conexión Total - Red Educativa Nacional.
- **Estado de la Contratación:** Conectividad contratada en proceso de ejecución por parte de ETB.
- **Avance:** Articulados con el Programa COMPARTEL-MINTIC, a la fecha hay 247 sedes con conectividad de calidad, 98 sedes en proceso de mejoramiento y 70 por mejorar, lo que significa que 415 sedes estarán conectadas, reportando el 85% de la matricula con conectividad.