

PERFIL DE INFRAESTRUCTURA DE TECNOLOGIA
DEPARTAMENTO DE CAQUETA

1. Computadores Dotados 2009

COMPUTADORES 2005												
DPTO	SECRETARIA	TOTALES x SECRETARIA			CON COMPUTADORES				TOTAL %PC'S			ALUMNOS x PC'S
		E.E.	SEDES	MATRICULA	E.E.	SEDES	MATRICULA	PC'S	E.E.	SEDES	MATRICULA	
Caquetá	CAQUETA	155	1332	72.345	107	191	37.291	1.409	69%	14%	52%	51
Caquetá	FLORENCIA	30	180	35.280	19	34	25.203	587	63%	19%	71%	60
Total Dpto		185	1.512	107.625	126	225	62.494	1.996	68%	15%	58%	54
Total Nal		16.019	44.545	8.833.517	7.126	13.163	4.848.751	163.030	44%	30%	55%	54

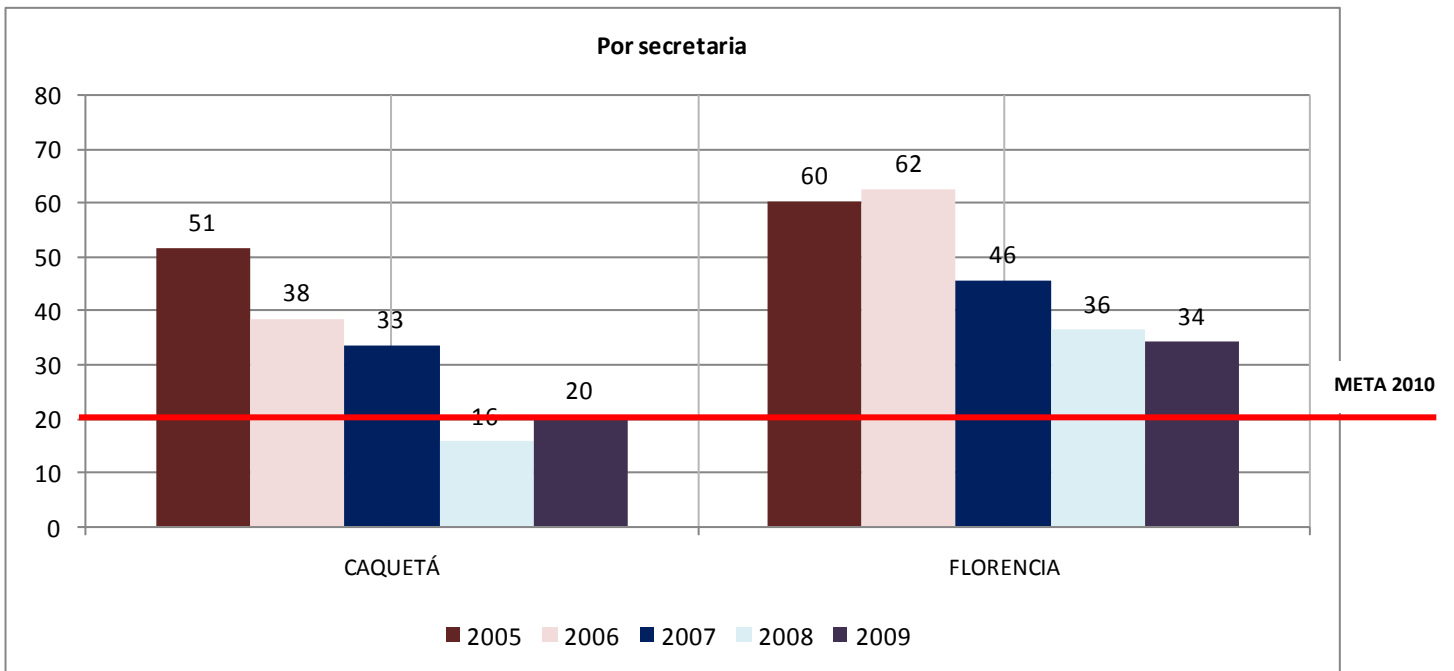
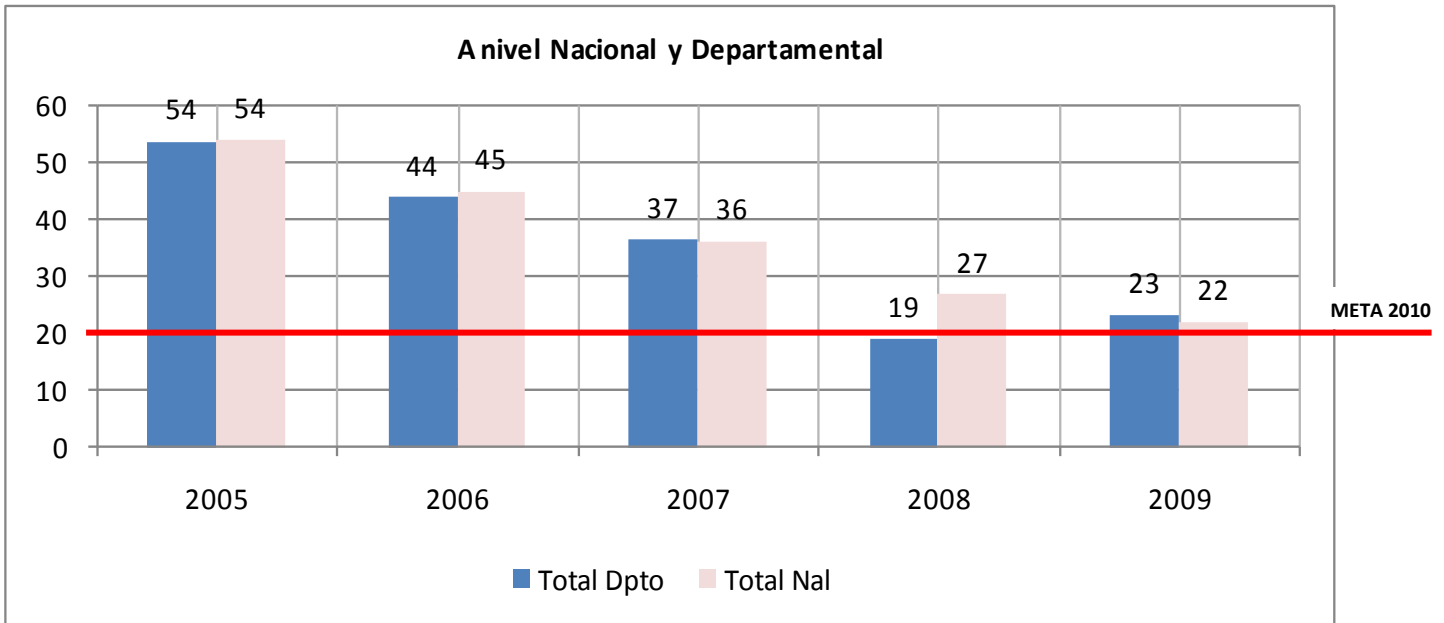
COMPUTADORES 2009												
DPTO	SECRETARIA	TOTALES x SECRETARIA			CON COMPUTADORES				TOTAL %PC'S			ALUMNOS x PC'S
		E.E.	SEDES	MATRICULA	E.E.	SEDES	MATRICULA	PC'S	E.E.	SEDES	MATRICULA	
Caquetá	CAQUETÁ	154	1.263	81.094	151	377	50.745	3.974	98%	30%	63%	20
Caquetá	FLORENCIA	29	131	37.281	27	58	32.653	1.093	93%	44%	88%	34
TOTAL DPTO		183	1.394	118.375	178	435	83.398	5.067	97%	31%	70%	23
TOTAL NAL		13.977	42.870	9.370.264	11.161	27.587	8.185.724	420.580	80%	64%	87%	22

1.1 Computadores Dotados 2009 Rural y Urbano

RURAL 2009											
	TOTALES x SECRETARIA			CON COMPUTADORES				TOTAL %PC'S			ALUMNOS x PC'S
	E.E.	SEDES	MATRICULA	E.E.	SEDES	MATRICULA	PC'S	E.E.	SEDES	MATRICULA	
Secretaria Caquetá	128	1.197	46.833	126	318	21.793	2.598	98%	27%	47%	18
Secretaria Florencia	13	84	4.047	13	19	2.473	256	100%	23%	61%	16
Total Dpto	141	1.281	50.880	139	337	24.266	2.854	99%	26%	48%	18
Total Nal	9.368	31.607	2.536.656	7.329	17.658	2.017.449	183.549	78%	56%	80%	14

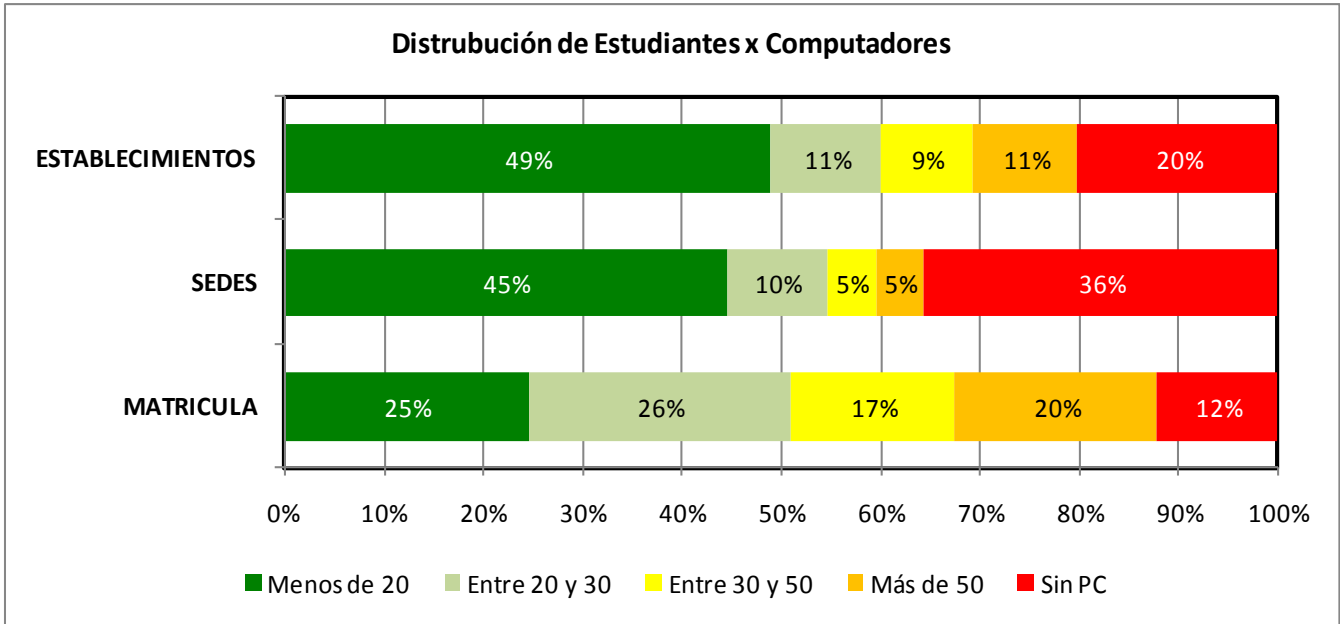
URBANO 2009											
	TOTALES x SECRETARIA			CON COMPUTADORES				TOTAL %PC'S			ALUMNOS x PC'S
	E.E.	SEDES	MATRICULA	E.E.	SEDES	MATRICULA	PC'S	E.E.	SEDES	MATRICULA	
Secretaria Caquetá	26	66	34.261	25	59	28.952	1.376	96%	89%	85%	25
Secretaria Florencia	16	47	33.234	14	39	30.180	837	88%	83%	91%	40
Total Dpto	42	113	67.495	39	98	59.132	2.213	93%	87%	88%	30
Total Nal	4.609	11.263	6.833.608	3.832	9.929	6.168.275	237.031	83%	88%	90%	29

1.2 Numero de Estudiantes por computador a Nivel Nacional, Departamental y por Secretaría

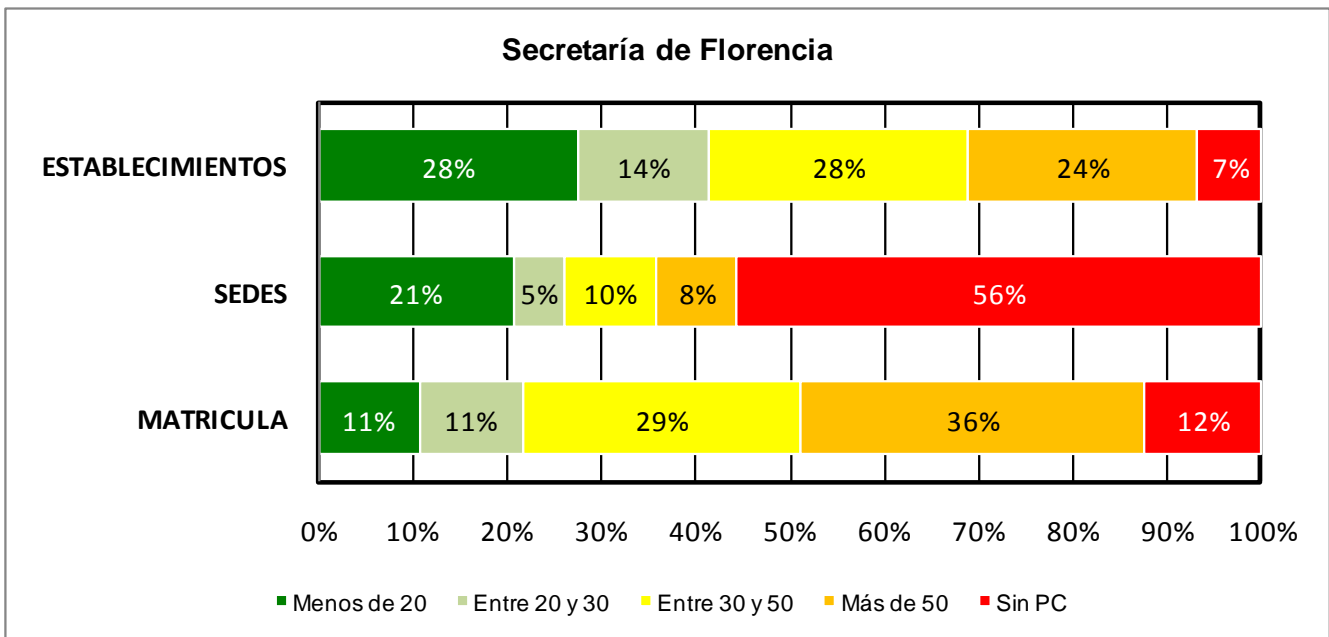


1.3 Distribución del Indicador de No de Estudiantes por Computador

- **A nivel Nacional**



- **Por Secretaria**



2. Conectividad 2009

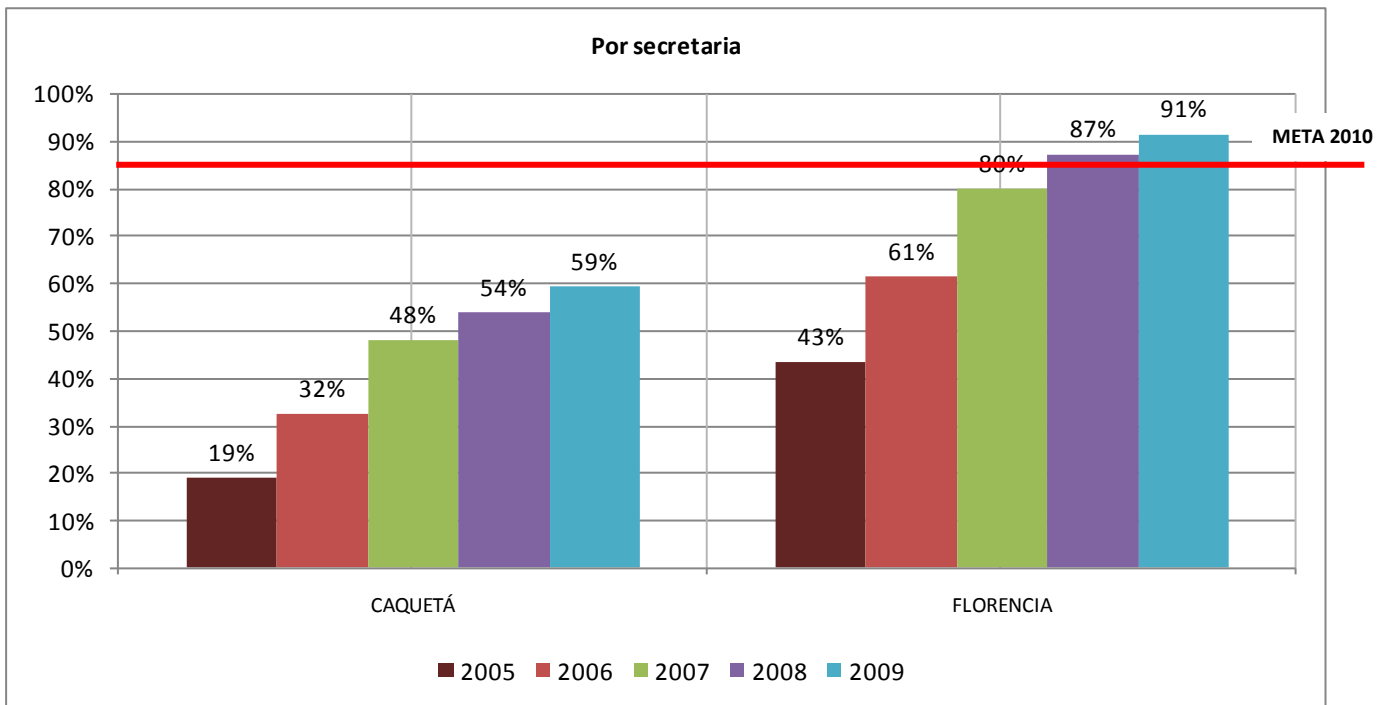
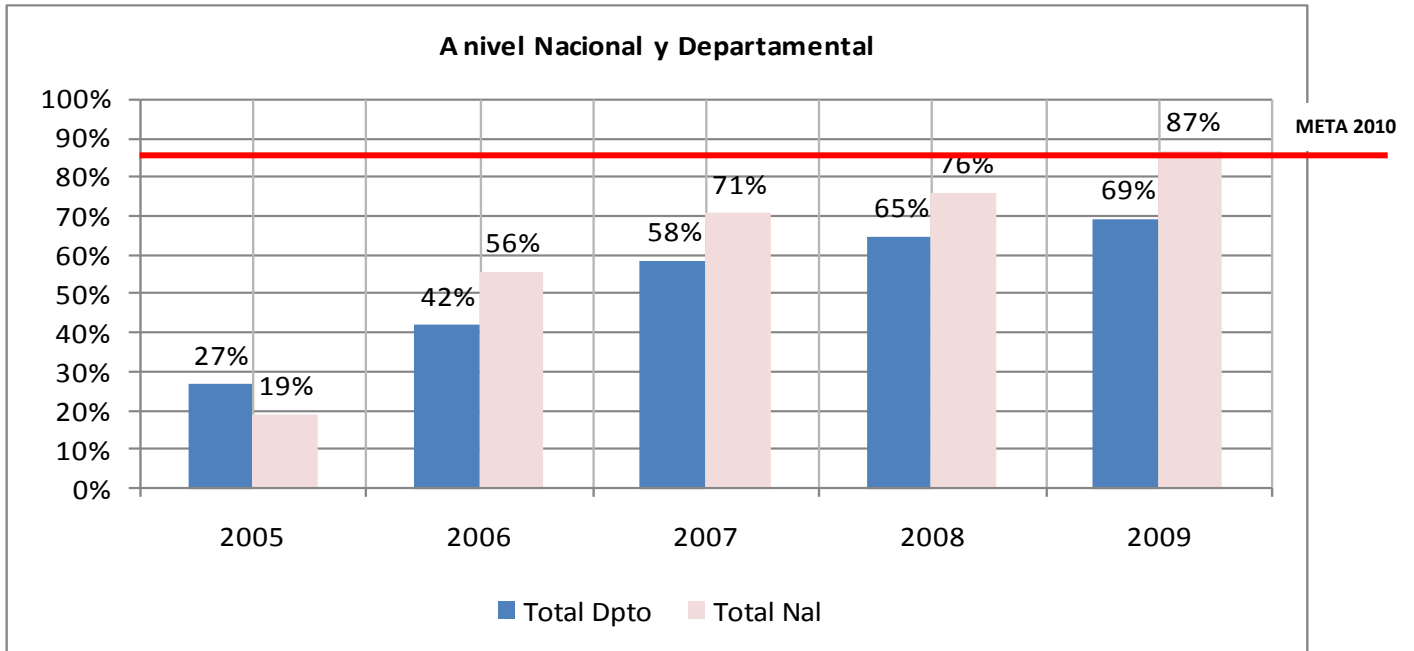
		CONECTIVIDAD 2005								
		TOTALES x SECRETARIA			CONECTADOS			CONECTADOS %		
DPTO	SECRETARIA	E.E.	SEDES	MATRICULA	E.E.	SEDES	MATRICULA	E.E.	SEDES	MATRICULA
Caquetá	CAQUETA	155	1332	72.345	33	32	13.627	21%	2%	19%
Caquetá	FLORENCIA	30	180	35.280	16	15	15.243	53%	8%	43%
Total Dpto		185	1.512	107.625	49	47	28.870	26%	3%	27%
Total Nal		16.019	44.545	8.833.517	7.090	3.000	1.694.479	44%	7%	19%

		CONECTIVIDAD 2009								
		TOTALES x SECRETARIA			CONECTADOS			CONECTADOS %		
DPTO	SECRETARIA	E.E.	SEDES	MATRICULA	E.E.	SEDES	MATRICULA	E.E.	SEDES	MATRICULA
Caquetá	CAQUETÁ	154	1.263	81.094	150	183	45.336	97%	14%	59%
Caquetá	FLORENCIA	29	131	37.281	29	46	32.122	100%	35%	91%
TOTAL DPTO		183	1.394	118.375	179	229	77.458	98%	16%	69%
TOTAL NAL		13.977	42.870	9.370.264	10.138	21.374	7.544.812	73%	50%	87%

RURAL									
	TOTALES x SECRETARIA			CONECTADOS			CONECTADOS %		
	E.E.	SEDES	MATRICULA	E.E.	SEDES	MATRICULA	E.E.	SEDES	MATRICULA
Secretaria Caquetá	128	1.197	46.833	125	123	16.384	98%	10%	35%
Secretaria Florencia	13	84	4.047	13	7	1.942	100%	8%	48%
Total Dpto	141	1.281	50.880	49	203	44.232	35%	16%	87%
Total Nal	8.432	31.607	2.504.420	4.854	12.408	1.780.315	58%	39%	71%

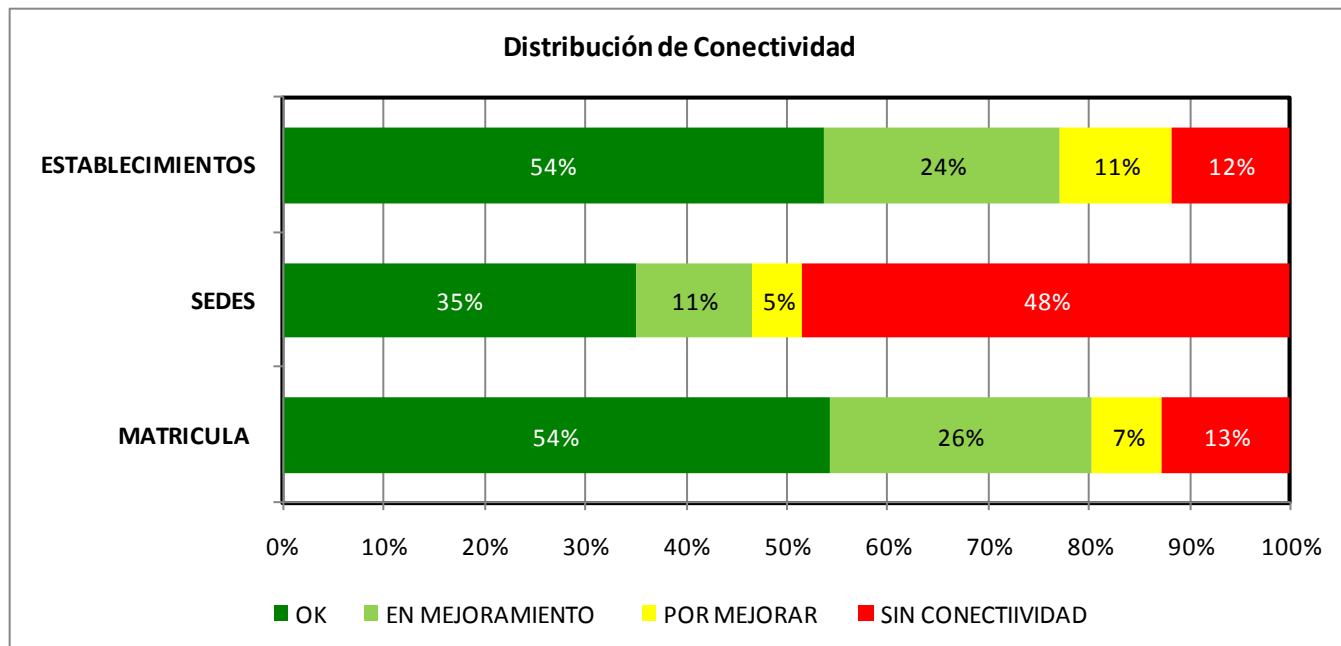
URBANO									
	TOTALES x SECRETARIA			CONECTADOS			CONECTADOS %		
	E.E.	SEDES	MATRICULA	E.E.	SEDES	MATRICULA	E.E.	SEDES	MATRICULA
Secretaria Caquetá	26	66	34.261	25	60	28.952	96%	91%	85%
Secretaria Florencia	16	47	33.234	16	39	30.180	100%	83%	91%
Total Dpto	42	113	67.495	39	98	59.132	93%	87%	88%
Total Nal	5.545	11.263	6.208.801	5.284	8.966	5.764.497	95%	80%	93%

2.1 Porcentaje de Matricula con Conectividad a Nivel Nacional, Departamental y por Secretaría



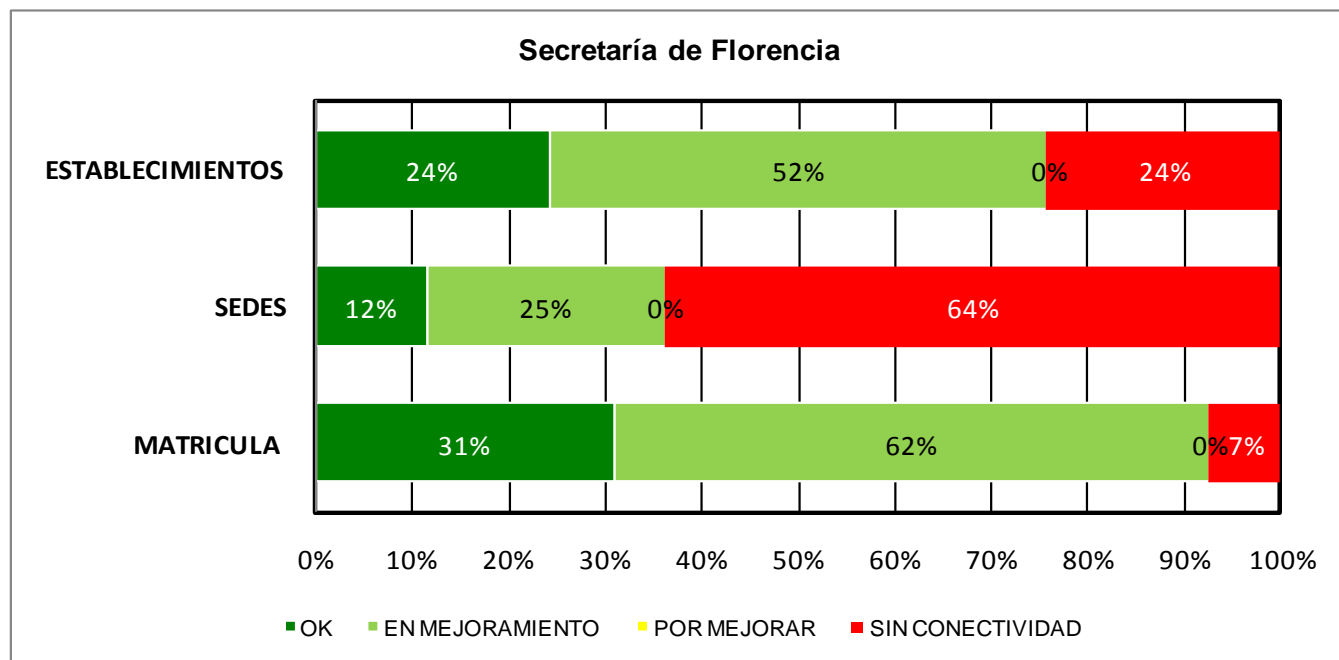
3. CONECTIVIDAD 2009 : CONEXIÓN TOTAL- RED EDUCATIVA NACIONAL

- *A nivel Nacional*



NACIONAL	SEDES				MATRICULA			
	OK	EN MEJORAMIENTO	PENDIENTE x MEJORAR	SIN CONECTIVIDAD	OK	EN MEJORAMIENTO	PENDIENTE x MEJORAR	SIN CONECTIVIDAD
TOTAL	14.898	4.869	2.122	20.467	4.667.714	2.239.131	674.311	1.087.008

3.1 CONECTIVIDAD 2009 : CONEXIÓN TOTAL- RED EDUCATIVA NACIONAL



DPTO	SECRETARIA	TOTALES x SECRETARIA		
		E.E.	SEDES	MATRICULA
CAQUETÁ	FLORENCIA	29	131	34.481

TOTAL DPTO	183	1.394	111.751
TOTAL NAL	13.977	42.870	8.668.164

DPTO	SECRETARIA	SEDES				MATRICULA			
		OK	EN MEJORAMIENTO	PENDIENTE x MEJORAR	SIN CONECTIVIDAD	OK	EN MEJORAMIENTO	PENDIENTE x MEJORAR	SIN CONECTIVIDAD
CAQUETÁ	FLORENCIA	15	31	0	84	10.639	21.256	0	2.586

TOTAL DPTO	125	70	35	1.147	36.894	37.224	4.058	33.575
TOTAL NAL	14.904	4.679	2.308	20.465	4.667.422	2.198.018	714.973	1.087.751

- **Recursos:** La Secretaria de Florencia recibió \$ 393.392.581 en el marco del Programa Conexión Total - Red Educativa Nacional.
- **Estado de la Contratación:** Conectividad contratada en proceso de ejecución por parte de ETB.
- **Avance:** Articulados con el Programa COMPARTEL-MINTIC. A la fecha hay 15 sedes con conectividad de calidad y 31 sedes en proceso de mejoramiento, lo que significa que 46 sedes estarán conectadas al finalizar el 2009, reportando el 93% de la matricula con conectividad comparada con el 87% reportada en el 2008.