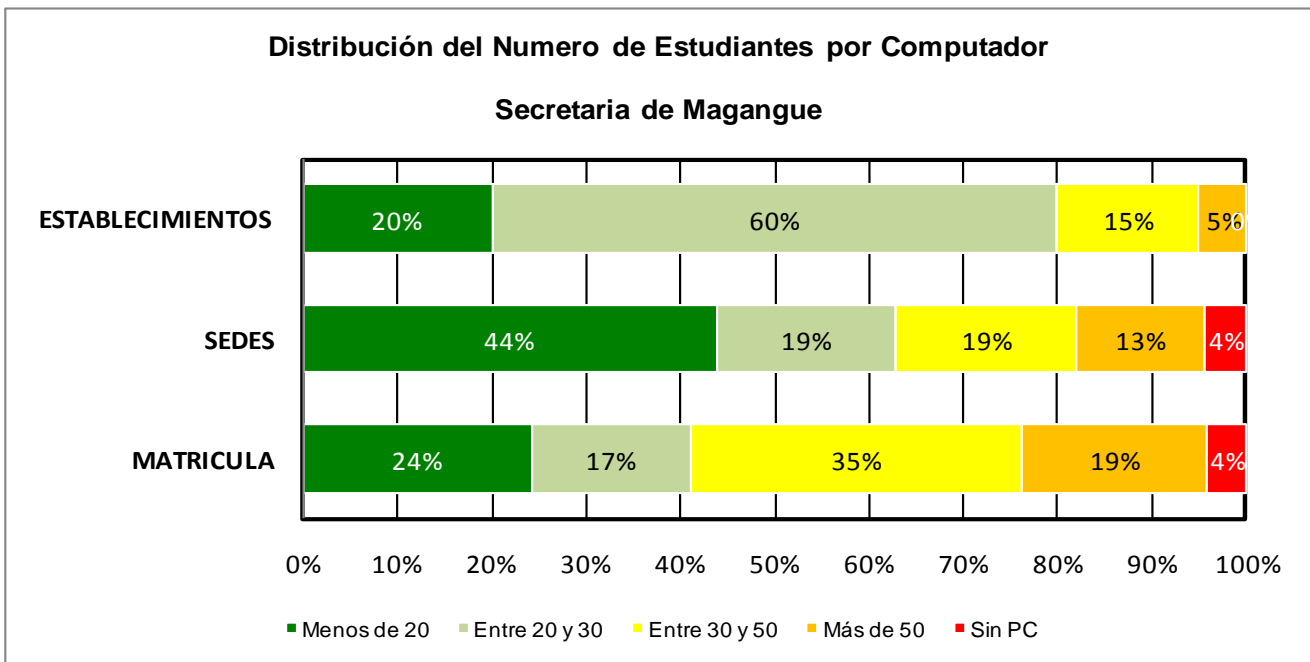
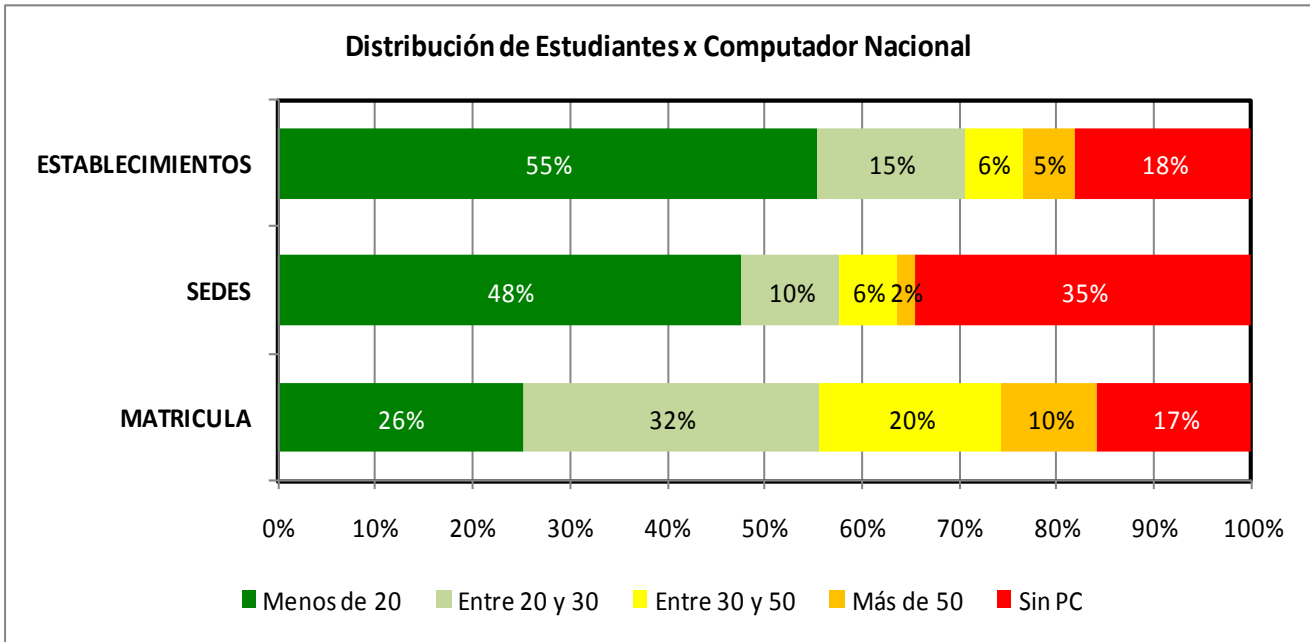


PERFIL DE INFRAESTRUCTURA DE TECNOLOGIA
DEPARTAMENTO DE BOLIVAR
SECRETARIA MUNICIPAL DE MAGANGUE

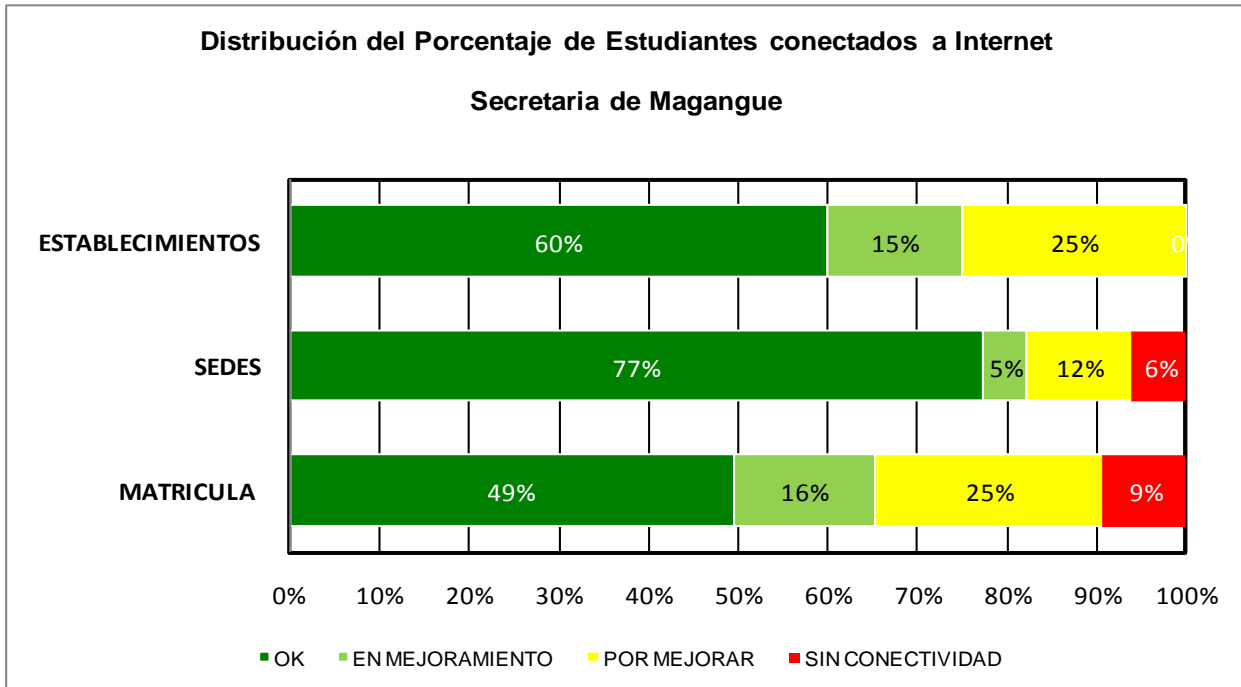
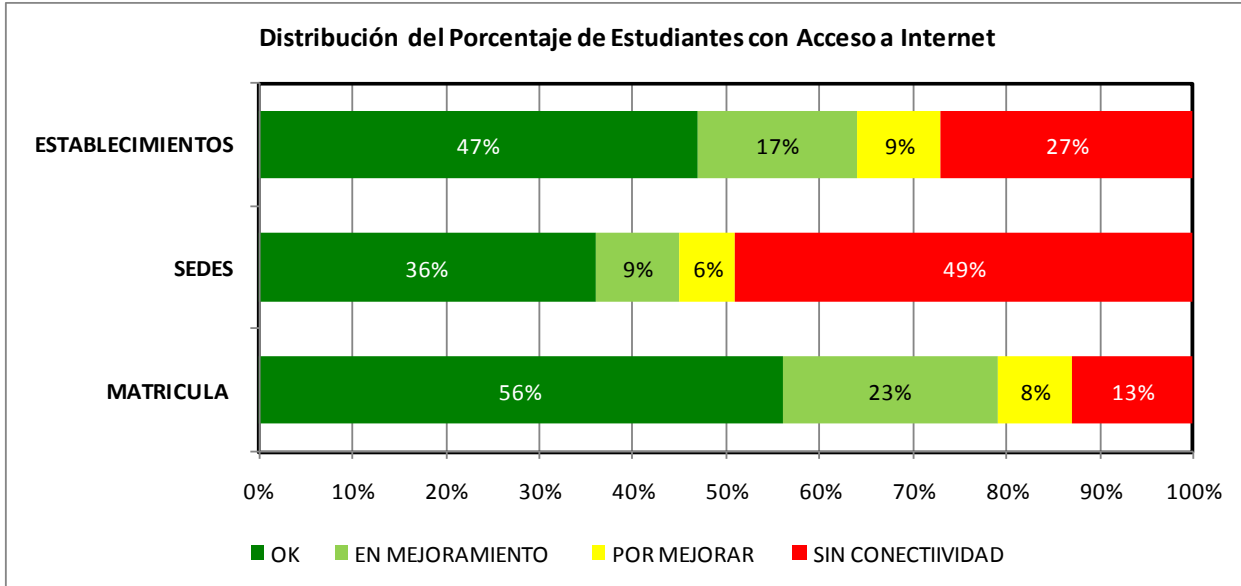
1.4 Distribución del Indicador de No de Estudiantes por Computador



PERFIL DE INFRAESTRUCTURA DE TECNOLOGIA
DEPARTAMENTO DE BOLIVAR
SECRETARIA MUNICIPAL DE MAGANGUE

3. AVANCES CONEXIÓN TOTAL – RED EDUCATIVA NACIONAL

3.1 Distribución Número de Estudiantes con acceso a Internet



PERFIL DE INFRAESTRUCTURA DE TECNOLOGIA
DEPARTAMENTO DE BOLIVAR
SECRETARIA MUNICIPAL DE MAGANGUE

3.2 Desarrollo del Programa

DPTO	SECRETARIA	TOTALES x SECRETARIA		
		E.E.	SEDES	MATRICULA
Bolivar	Magangué	20	84	30.306

TOTAL DPTO	214	1.282	455.713
TOTAL NAL	13.977	42.870	8.668.164

DPTO	SECRETARIA	SEDES				MATRICULA			
		OK	EN MEJORAMIENTO	PENDIENTE x MEJORAR	SIN CONECTIVIDAD	OK	EN MEJORAMIENTO	PENDIENTE x MEJORAR	SIN CONECTIVIDAD
Bolivar	Magangué	65	4	10	5	15.594	5.018	7.987	1.707

TOTAL DPTO	609	123	21	779	235.770	143.644	17.780	58.519
TOTAL NAL	14.904	4.679	2.308	20.465	4.667.422	2.198.018	714.973	1.087.751

- **Recursos:** La Secretaria de Magangué recibió \$330.090.435 en el marco del Programa Conexión Total - Red Educativa Nacional.
- **Estado de la Contratación:** En ejecución. Conectividad contratada en proceso de ejecución por parte de ETB. 9 sedes se van a beneficiar con aulas móviles a través de un convenio que está en proceso de contratación mediante el mecanismo de subasta inversa.
- **Avance:** Articulados con el Programa COMPARTEL-MINTIC, la secretaria reporta el 94% de la matricula con conectividad.