

**PERFIL DE INFRAESTRUCTURA DE TECNOLOGIA**  
**DEPARTAMENTO DE ANTIOQUIA**

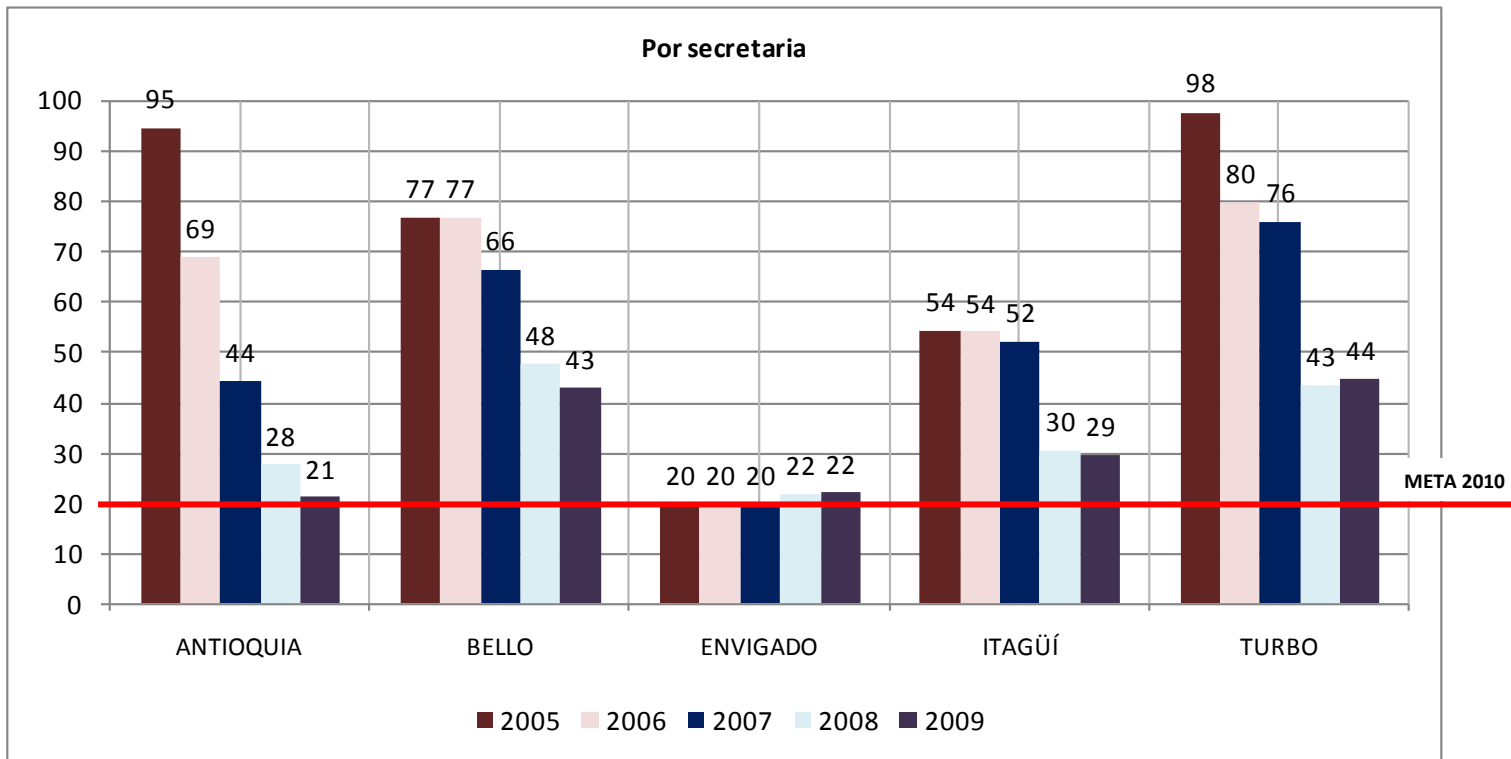
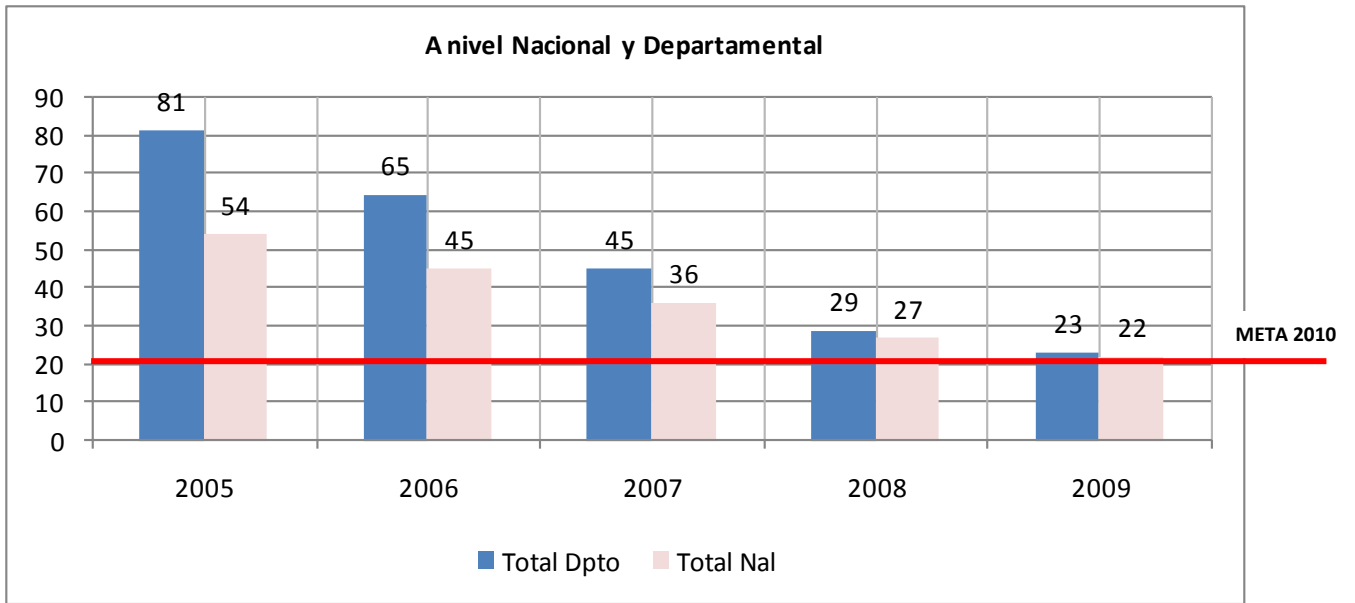
1. Computadores Dotados 2009

<b>COMPUTADORES 2005</b>												
DPTO	SECRETARIA	TOTALES x SECRETARIA			CON COMPUTADORES				TOTAL %PC'S			ALUMNOS x PC'S
		E.E.	SEDES	MATRICULA	E.E.	SEDES	MATRICULA	PC'S	E.E.	SEDES	MATRICULA	
Antioquia	ANTIOQUIA	3559	3973	579.545	950	1.039	298.727	6.130	27%	26%	52%	95
Antioquia	BELLO	41	72	67.116	41	48	33.980	875	100%	67%	51%	77
Antioquia	ENVIGADO	15	28	20.302	15	28	18.592	1.027	100%	100%	92%	20
Antioquia	ITAGUI	23	36	39.931	23	35	35.000	737	100%	97%	88%	54
Antioquia	TURBO	37	175	41.096	21	34	21.336	421	57%	19%	52%	98
<b>Total Dpto</b>		<b>3.675</b>	<b>4.284</b>	<b>747.990</b>	<b>1.050</b>	<b>1.184</b>	<b>407.635</b>	<b>9.190</b>	29%	28%	54%	<b>81</b>
<b>Total Nal</b>		<b>16.019</b>	<b>44.545</b>	<b>8.833.517</b>	<b>7.126</b>	<b>13.163</b>	<b>4.848.751</b>	<b>163.030</b>	44%	30%	55%	<b>54</b>

<b>COMPUTADORES 2009</b>												
DPTO	SECRETARIA	TOTALES x SECRETARIA			CON COMPUTADORES				TOTAL %PC'S			ALUMNOS x PC'S
		E.E.	SEDES	MATRICULA	E.E.	SEDES	MATRICULA	PC'S	E.E.	SEDES	MATRICULA	
Antioquia	ANTIOQUIA	3452	4.074	634.154	2.557	3.017	535.668	30.203	74%	74%	84%	21
Antioquia	BELLO	40	70	72.776	40	68	54.895	1.703	100%	97%	75%	43
Antioquia	ENVIGADO	15	28	20.747	15	28	20.747	949	100%	100%	100%	22
Antioquia	ITAGUI	24	37	39.403	23	35	35.161	1.336	96%	95%	89%	29
Antioquia	TURBO	37	171	45.984	32	64	34.931	1.034	86%	37%	76%	44
<b>TOTAL DPTO</b>		<b>3.568</b>	<b>4.380</b>	<b>813.064</b>	<b>2.667</b>	<b>3.212</b>	<b>681.402</b>	<b>35.225</b>	75%	73%	84%	<b>23</b>
<b>TOTAL NAL</b>		<b>13.977</b>	<b>42.870</b>	<b>9.370.264</b>	<b>11.161</b>	<b>27.587</b>	<b>8.185.724</b>	<b>420.580</b>	80%	64%	87%	<b>22</b>

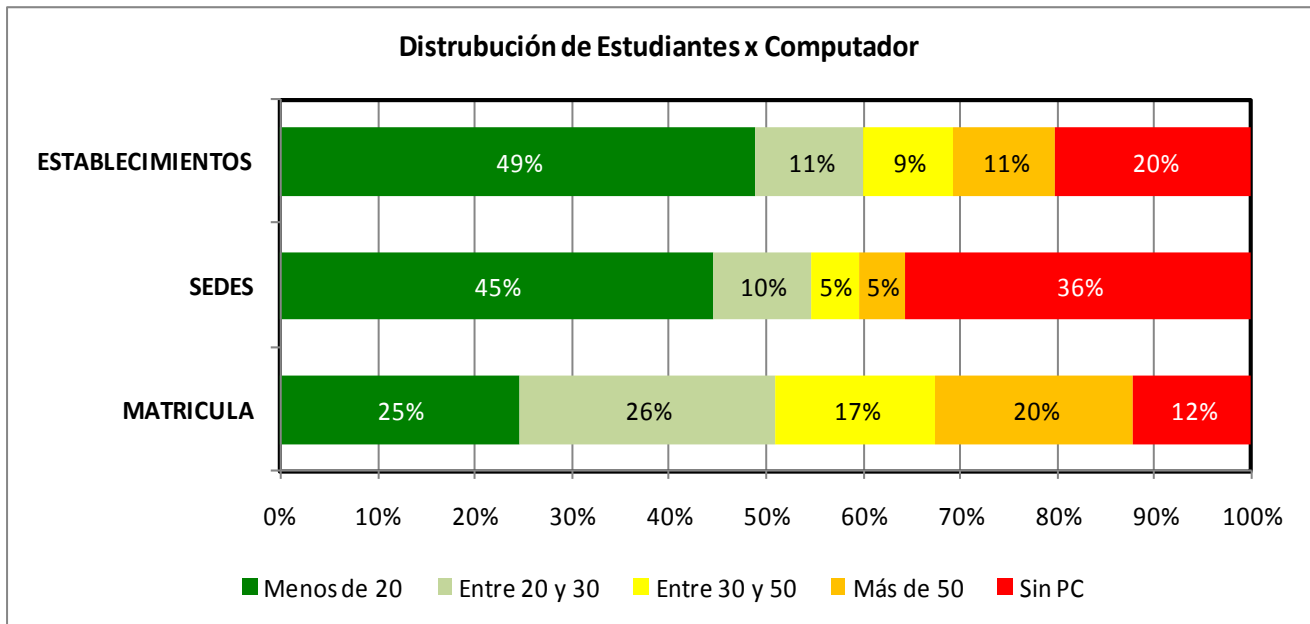
<b>RURAL</b>												
	TOTALES x SECRETARIA			CON COMPUTADORES				TOTAL %PC'S			ALUMNOS x PC'S	
	E.E.	SEDES	MATRICULA	E.E.	SEDES	MATRICULA	PC'S	E.E.	SEDES	MATRICULA		
Secretaria Antioquia	1.711	1.847	119.766	1.193	1.283	100.871	9.826	70%	69%	84%	12	
Secretaria Bello	4	6	1.535	4	6	1.535	97	100%	100%	100%	16	
Secretaria Envigado	5	7	1.038	5	7	1.038	85	100%	100%	100%	12	
Secretaria Itagui	3	4	2.628	3	4	2.628	83	100%	100%	100%	32	
Secretaria Turbo	33	150	29.555	30	51	23.381	745	91%	34%	79%	40	
<b>Total Dpto</b>	<b>1.756</b>	<b>2.014</b>	<b>154.522</b>	<b>1.235</b>	<b>1.351</b>	<b>129.453</b>	<b>10.836</b>	70%	67%	84%	14	
<b>Total Nal</b>	<b>9.368</b>	<b>31.607</b>	<b>2.536.656</b>	<b>7.329</b>	<b>17.658</b>	<b>2.017.449</b>	<b>183.549</b>	78%	56%	80%	14	

<b>URBANO</b>												
	TOTALES x SECRETARIA			CON COMPUTADORES				TOTAL %PC'S			ALUMNOS x PC'S	
	E.E.	SEDES	MATRICULA	E.E.	SEDES	MATRICULA	PC'S	E.E.	SEDES	MATRICULA		
Secretaria Antioquia	1.741	2.227	514.388	1.364	1.734	434.797	20.377	78%	78%	85%	25	
Secretaria Bello	36	64	71.241	36	62	53.360	1.606	100%	97%	75%	44	
Secretaria Envigado	10	21	19.709	10	21	19.709	864	100%	100%	100%	23	
Secretaria Itagui	21	33	36.775	20	31	32.533	1.253	95%	94%	88%	29	
Secretaria Turbo	4	21	16.429	2	13	11.550	289	50%	62%	70%	57	
<b>Total Dpto</b>	<b>1.812</b>	<b>2.366</b>	<b>658.542</b>	<b>1.432</b>	<b>1.861</b>	<b>551.949</b>	<b>24.389</b>	79%	79%	84%	27	
<b>Total Nal</b>	<b>4.609</b>	<b>11.263</b>	<b>6.833.608</b>	<b>3.832</b>	<b>9.929</b>	<b>6.168.275</b>	<b>237.031</b>	83%	88%	90%	29	

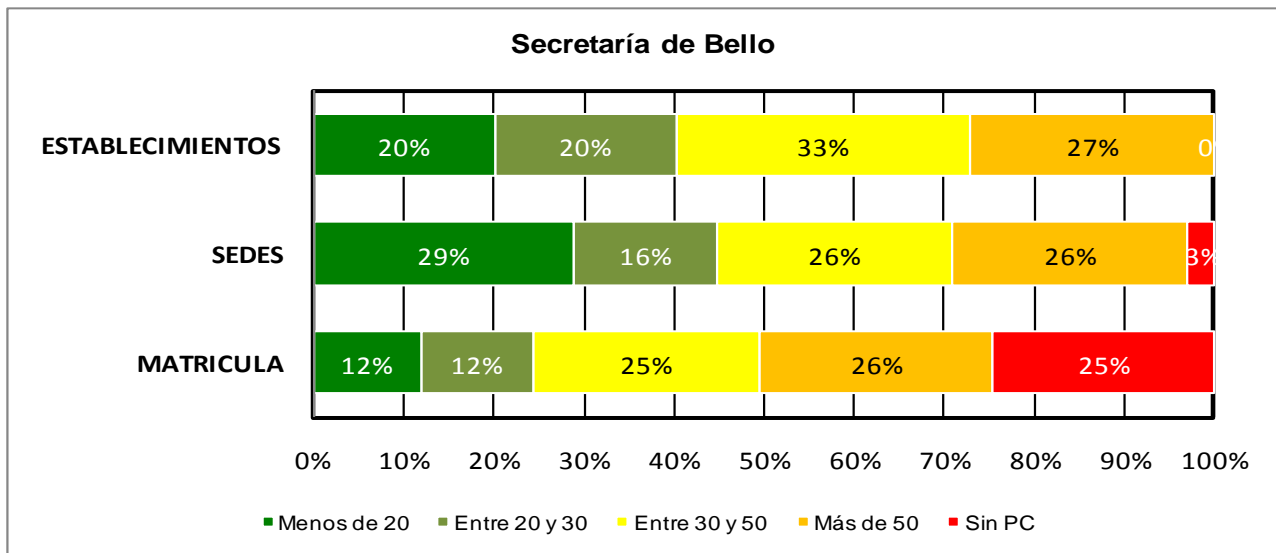


## 1.2 Distribución del Indicador de No de Estudiantes por Computador

- **A nivel Nacional**



- **Por Secretaría**



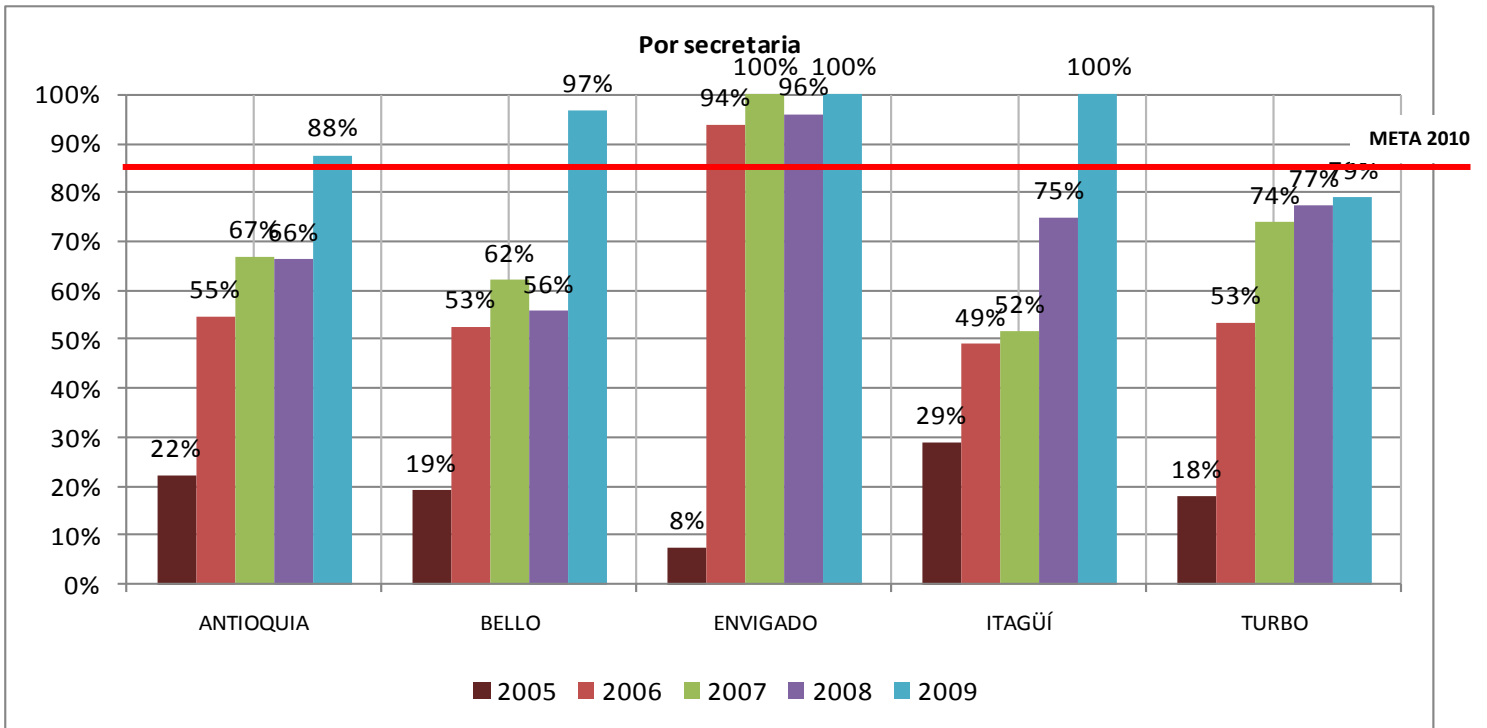
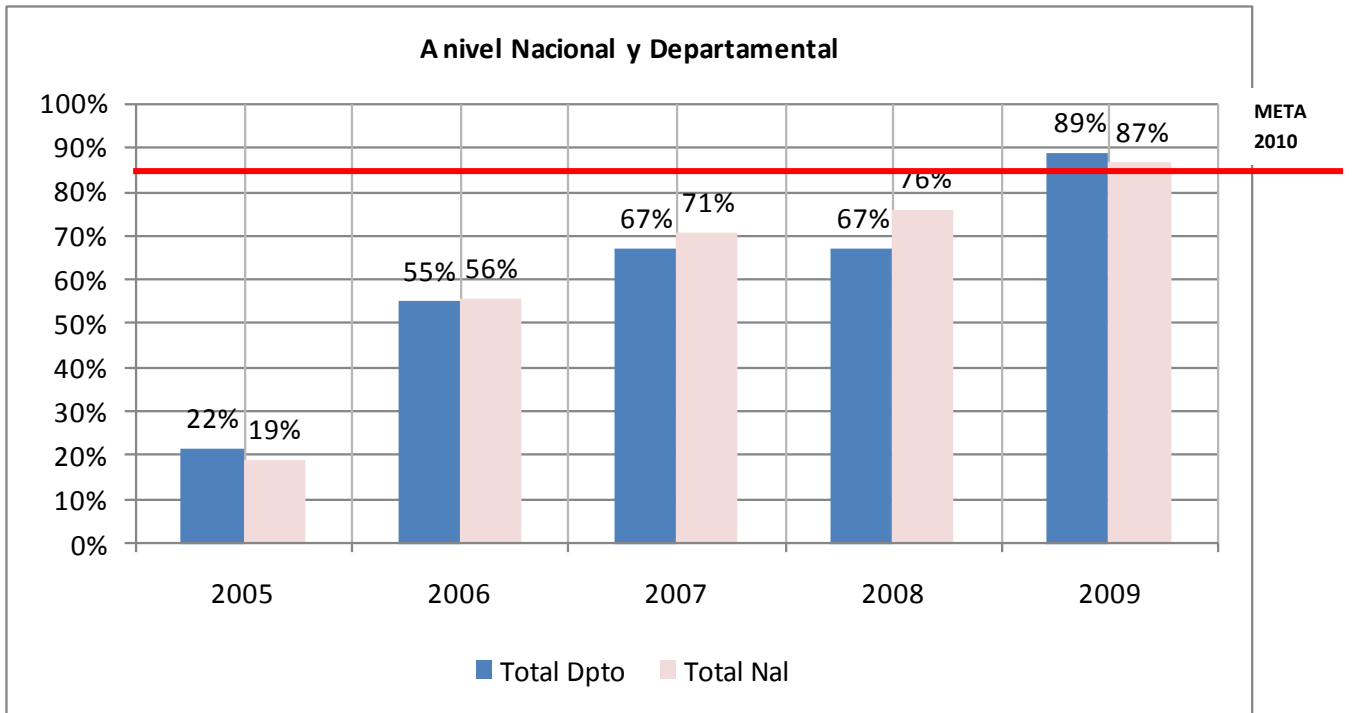
2. Conectividad 2009

		<b>CONECTIVIDAD 2005</b>								
DPTO	SECRETARIA	TOTALES x SECRETARIA			CONECTADOS			CONECTADOS %		
		E.E.	SEDES	MATRICULA	E.E.	SEDES	MATRICULA	E.E.	SEDES	MATRICULA
Antioquia	ANTIOQUIA	3559	3973	579.545	3503	210	129.978	98%	5%	22%
Antioquia	BELLO	41	72	67.116	19	13	12.966	46%	18%	19%
Antioquia	ENVIGADO	15	28	20.302	15	2	1.555	100%	7%	8%
Antioquia	ITAGUI	23	36	39.931	23	10	11.566	100%	28%	29%
Antioquia	TURBO	37	175	41.096	7	8	7.399	19%	5%	18%
<b>Total Dpto</b>		<b>3.675</b>	<b>4.284</b>	<b>747.990</b>	<b>3.567</b>	<b>243</b>	<b>163.464</b>	<b>97%</b>	<b>6%</b>	<b>22%</b>
<b>Total Nal</b>		<b>16.019</b>	<b>44.545</b>	<b>8.833.517</b>	<b>7.086</b>	<b>3.000</b>	<b>1.694.479</b>	<b>44%</b>	<b>7%</b>	<b>19%</b>

		<b>CONECTIVIDAD 2009</b>								
DPTO	SECRETARIA	TOTALES x SECRETARIA			CONECTADOS			CONECTADOS %		
		E.E.	SEDES	MATRICULA	E.E.	SEDES	MATRICULA	E.E.	SEDES	MATRICULA
Antioquia	ANTIOQUIA	3452	4.074	634.154	2.170	2.491	503.934	63%	61%	88%
Antioquia	BELLO	40	70	72.776	40	64	53.989	100%	91%	97%
Antioquia	ENVIGADO	15	28	20.747	15	26	16.992	100%	93%	100%
Antioquia	ITAGÚI	24	37	39.403	24	37	38.862	100%	100%	100%
Antioquia	TURBO	37	171	45.984	35	46	33.847	95%	27%	79%
<b>TOTAL DPTO</b>		<b>3.568</b>	<b>4.380</b>	<b>813.064</b>	<b>2.284</b>	<b>2.664</b>	<b>647.624</b>	<b>64%</b>	<b>61%</b>	<b>89%</b>
<b>TOTAL NAL</b>		<b>13.977</b>	<b>42.870</b>	<b>9.370.264</b>	<b>10.138</b>	<b>21.374</b>	<b>7.544.812</b>	<b>73%</b>	<b>50%</b>	<b>87%</b>

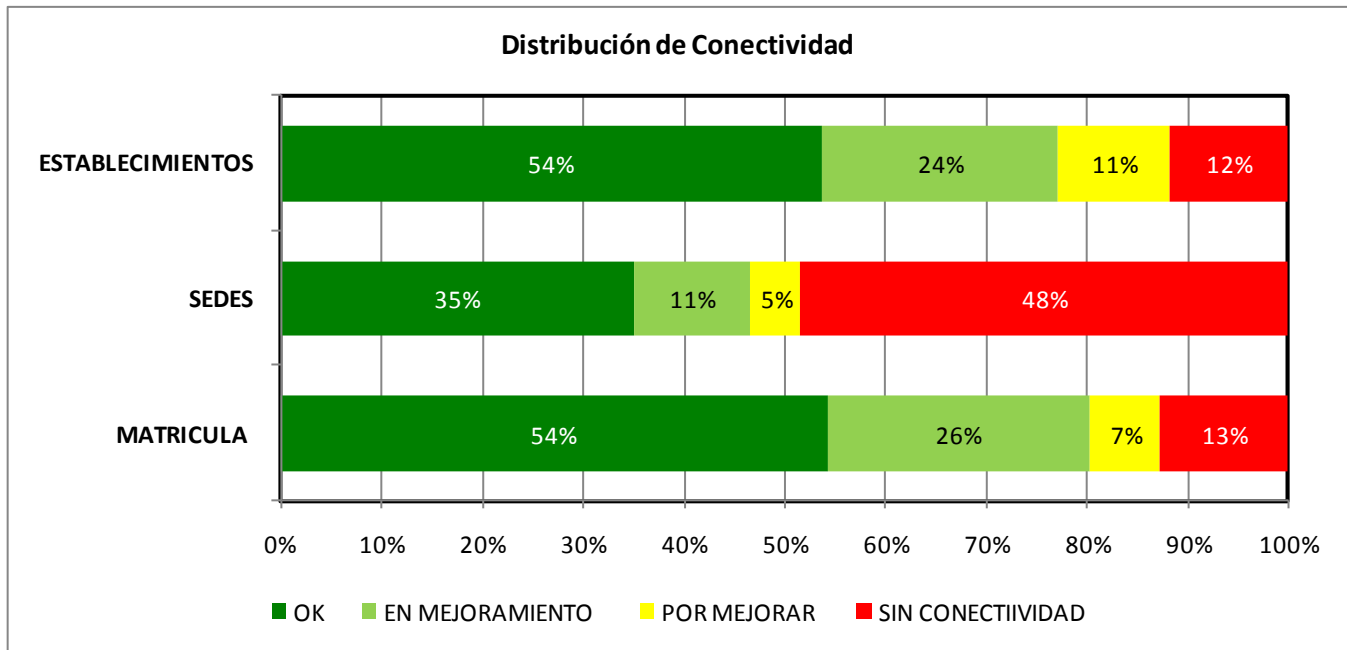
<b>RURAL</b>									
	TOTALES x SECRETARIA			CONECTADOS			CONECTADOS %		
	E.E.	SEDES	MATRICULA	E.E.	SEDES	MATRICULA	E.E.	SEDES	MATRICULA
Secretaria Antioquia	1.711	1.847	119.766	968	1.019	95.848	57%	55%	80%
Secretaria Bello	4	6	1.535	4	6	1.535	100%	100%	100%
Secretaria Envigado	5	7	1.038	5	6	1.038	100%	86%	100%
Secretaria Itagui	3	4	2.628	3	4	2.628	100%	100%	100%
Secretaria Turbo	33	150	29.555	22	31	21.955	67%	21%	74%
<b>Total Dpto</b>	<b>1.756</b>	<b>2.014</b>	<b>154.522</b>	<b>1.002</b>	<b>1.066</b>	<b>123.004</b>	<b>57%</b>	<b>53%</b>	<b>80%</b>
<b>Total Nal</b>	<b>8.432</b>	<b>31.607</b>	<b>2.504.420</b>	<b>4.854</b>	<b>12.408</b>	<b>1.780.315</b>	<b>58%</b>	<b>39%</b>	<b>71%</b>

<b>URBANO</b>									
	TOTALES x SECRETARIA			CONECTADOS			CONECTADOS %		
	E.E.	SEDES	MATRICULA	E.E.	SEDES	MATRICULA	E.E.	SEDES	MATRICULA
Secretaria Antioquia	1.741	2.227	514.388	1.202	1.472	408.086	69%	66%	79%
Secretaria Bello	36	64	71.241	36	58	52.454	100%	91%	74%
Secretaria Envigado	10	21	19.709	10	20	15.954	100%	95%	81%
Secretaria Itagui	21	33	36.775	21	33	36.234	100%	100%	99%
Secretaria Turbo	4	21	16.429	13	15	11.892	325%	71%	72%
<b>Total Dpto</b>	<b>1.812</b>	<b>2.366</b>	<b>658.542</b>	<b>1.282</b>	<b>1.598</b>	<b>524.620</b>	<b>71%</b>	<b>68%</b>	<b>80%</b>
<b>Total Nal</b>	<b>5.545</b>	<b>11.263</b>	<b>6.208.801</b>	<b>5.284</b>	<b>8.966</b>	<b>5.764.497</b>	<b>95%</b>	<b>80%</b>	<b>93%</b>



### 3. CONECTIVIDAD 2009 : CONEXIÓN TOTAL- RED EDUCATIVA NACIONAL

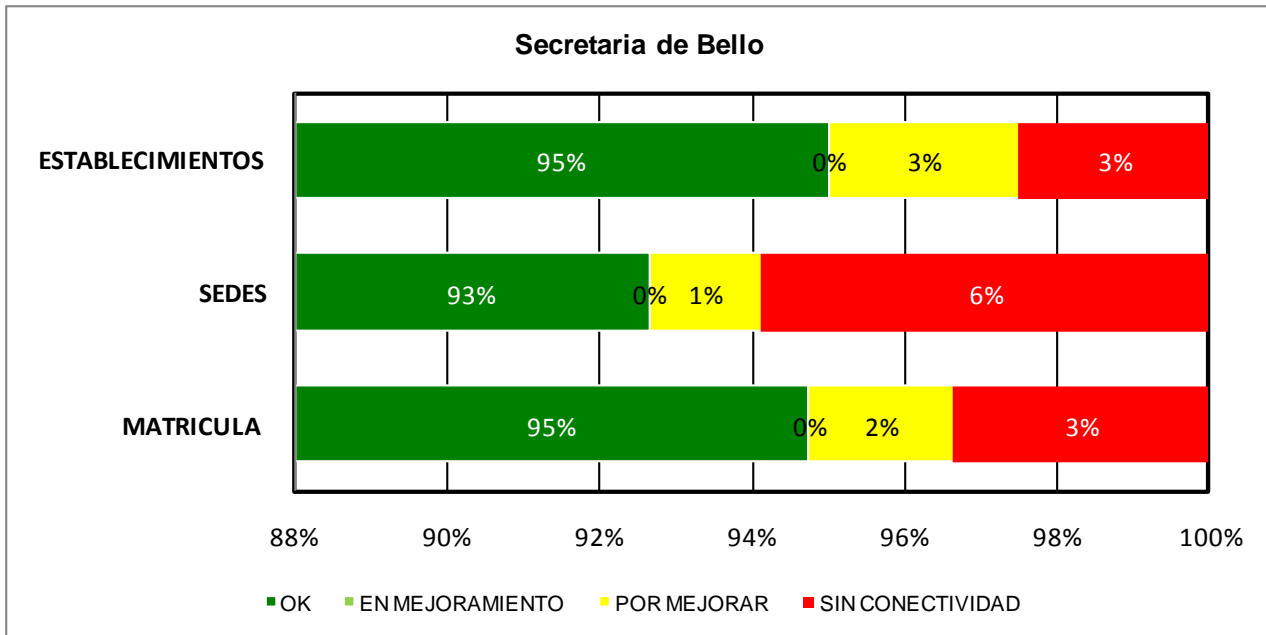
- *A nivel Nacional*



NACIONAL	SEDES				MATRICULA			
	OK	EN MEJORAMIENTO	PENDIENTE x MEJORAR	SIN CONECTIVIDAD	OK	EN MEJORAMIENTO	PENDIENTE x MEJORAR	SIN CONECTIVIDAD
TOTAL	14.898	4.869	2.122	20.467	4.667.714	2.239.131	674.311	1.087.008

### 3.1 CONECTIVIDAD 2009 : CONEXIÓN TOTAL- RED EDUCATIVA NACIONAL

- *Secretaria de Bello*



		TOTALES x SECRETARIA		
DPTO	SECRETARIA	E.E.	SEDES	MATRICULA
Antioquia	Bello	40	70	56.083

<b>TOTAL DPTO</b>	<b>3.568</b>	<b>4.380</b>	<b>372.420</b>
<b>TOTAL NAL</b>	<b>13.977</b>	<b>42.870</b>	<b>8.668.164</b>

DPTO	SECRETARIA	SEDES				MATRICULA			
		OK	EN MEJORAMIENTO	PENDIENTE x MEJORAR	SIN CONECTIVIDAD	OK	EN MEJORAMIENTO	PENDIENTE x MEJORAR	SIN CONECTIVIDAD
Antioquia	Bello	63	0	1	4	53.137	0	1.058	1.888

<b>TOTAL DPTO</b>	<b>317</b>	<b>105</b>	<b>36</b>	<b>37</b>	<b>235.018</b>	<b>100.215</b>	<b>29.168</b>	<b>8.019</b>
<b>TOTAL NAL</b>	<b>14.904</b>	<b>4.679</b>	<b>2.308</b>	<b>20.465</b>	<b>4.667.422</b>	<b>2.198.018</b>	<b>714.973</b>	<b>1.087.751</b>

- **Recursos:** La Secretaria de Bello recibió \$ 578.632.856 en el marco del Programa Conexión Total - Red Educativa Nacional.
- **Estado de la Contratación:** En ejecución con el operador UNE. Los recursos se utilizaron para pagar el gasto recurrente de conectividad, para redes LAN y equipos. Reportar a Compartel enlaces sustituidos para modelo de equivalencias
- **Avance:** Articulados con el Programa COMPARTEL-MINTIC, a la fecha hay 63 sedes con conectividad de calidad, y 1 por mejorar, lo que significa que 64 sedes estarán conectadas, reportando el 97% de la matricula con conectividad.