



POR LOS SENDEROS DEL SABER SECTOR EDUCACIÓN

ESTRATEGIA DE TRABAJO CON RECTORES

JUAN CARLOS MARTÍNEZ MARTÍN
Secretario de Educación de Boyacá

Septiembre de 2009

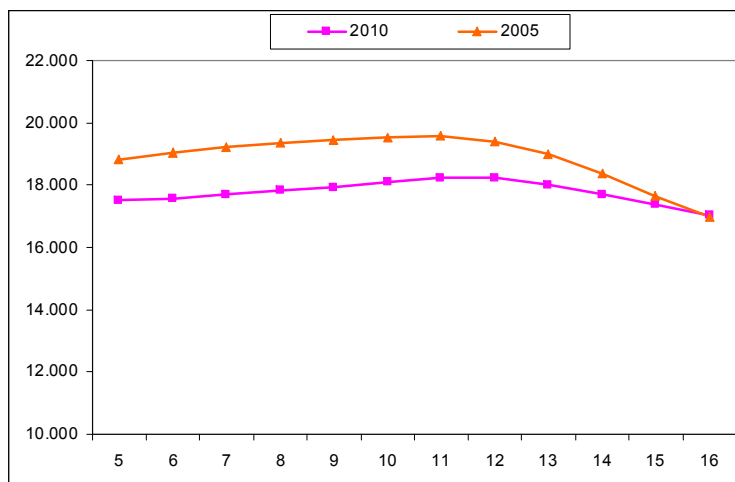


GENERALIDADES

228.041	Estudiantes
8.175	Docentes
1.299	Administrativos
185	Coordinadores
266	Rectores
2.164	Sedes
266	Instituciones
123	Municipios



POBLACIÓN EN EDAD ESCOLAR 2005 - 2011



ESTRATEGIA BÁSICA

Por volumen:

Reuniones Grupales por actores y temas
Amplio uso de medios de comunicación

Por política de personal:

Empoderamiento
Información y formación oportuna
Intercambio de Experiencias
Respeto a las normas
Respeto a las jerarquías, competencias y funciones



ESTRATEGIAS DE COMUNICACIÓN MASIVA

Reuniones Grupales por actores y temas:

Reunión mensual con ASODIB

Reunión trimestral con los 266

Reuniones generales o provinciales o grupales según tema o política a jalonar

Medios de Comunicación:

Web

Correos Electrónicos Oficiales

Videos



EJEMPLOS DE LOGROS Y RUIDOS VIGENTES

Importantes avances con la estrategia:

Manejo gerencial de las IE

Perfil dado por rector

Priorización de Infraestructura y dotación

Alta eficacia en comunicación de urgencia

Fusión institucional exitosa

Integración de políticas de adultos, articulación, bilingüismo, capacitación de adultos, etc.

Ruidos vigentes:

Traslados por sorteo

Coordinadores

Administrativos



GRACIAS

**EN LA
SECRETARÍA DE EDUCACIÓN ESTAMOS
PARA SERVIRLES**

