

*Revolución
Educativa*

GESTION DE RECURSOS EN EL SECTOR EDUCATIVO

Ministerio de
Educación Nacional
República de Colombia



Libertad y Orden

Proceso Nacional de Gestión de Recursos en el Sector Educativo

GESTIÓN DEL TALENTO HUMANO EN LAS SECRETARÍAS DE EDUCACIÓN

Producto

- Administración eficiente del recurso humano, Provisión oportuna y con perfiles idóneos de Cargos.

Resultado

- Satisfacción del cliente frente a la prestación del servicio educativo.

Cliente

- Niños(as) en los E.E de las E.T.

- **Principios**

- La Matrícula define la Planta
- La administración de la planta debe ser eficiente
- Toda asignación complementaria de recursos del SGP debe estar sustentada en un análisis de eficiencia

MATRICULA

- Recepción de Información
- Validación en SINEB
- Análisis de Cobertura
- Análisis de grupos

- Reporte de Matrícula
- Ajuste de Reporte
- Reorganización de Grupos

GESTIÓN	SEGUIMIENTO Y CONTROL
Registra Matrícula en Línea: Por Nivel, Sede, Grupo Alumno, Fuente, Zona	Revisión de Grupos Reorganización de Sedes

RECURSOS HUMANOS

- Recepción de Información
- Validación en SINEB
- Cálculo Planta Requerida
- Ajuste Planta Viabilizada
- Análisis de Recurso Humano

- Reporte de Planta
- Distribución Docentes Requeridos
- Plan de Optimización

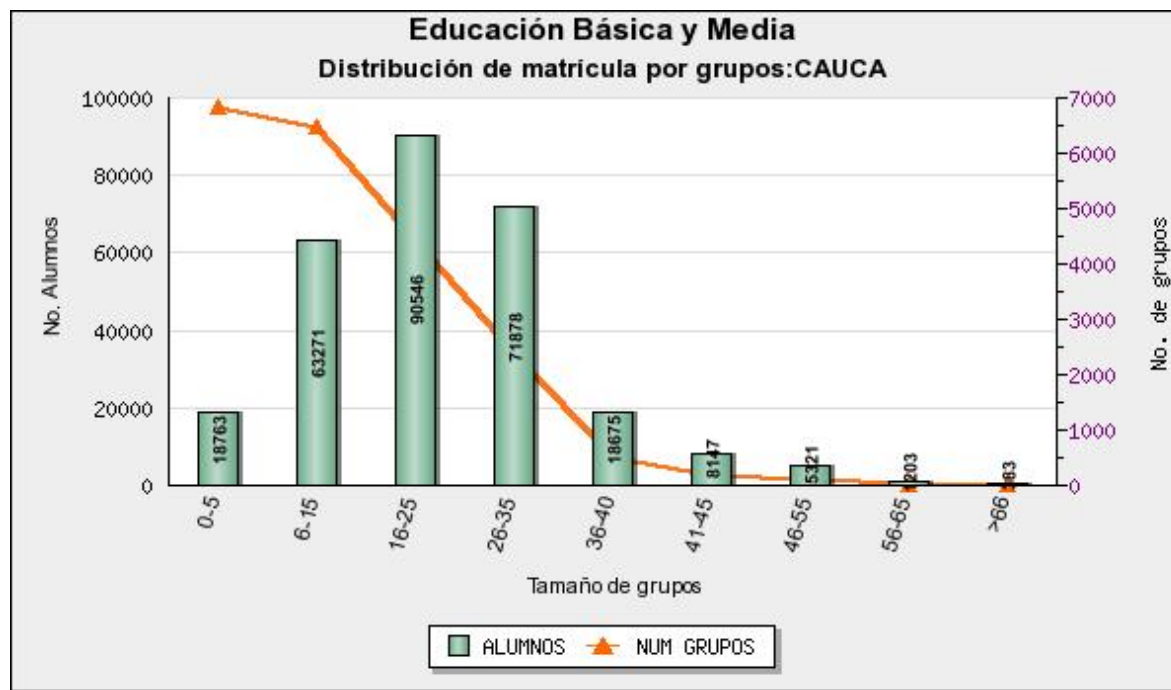
GESTIÓN	SEGUIMIENTO Y CONTROL
Planta Aprobada Planta Vinculada Gestión de Novedades Distribución planta por sedes	Límite máximo vinculación Asignación de docentes por Establecimiento

RECURSOS FINANCIEROS

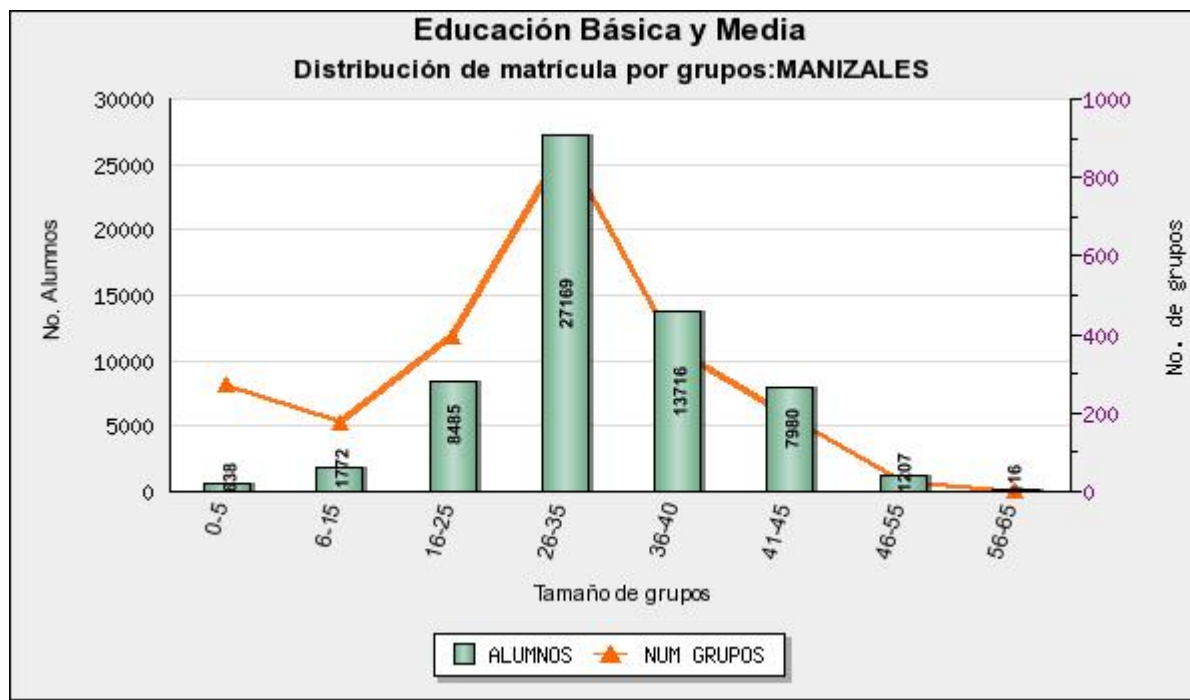
- Recepción de Información
- Validación en SINEB
- Análisis de Uso de recursos
- Cálculo recursos complementarios

- Reporte Financiero
- Reporte de Variaciones en fuentes y usos
- Plan de Optimización

GESTIÓN	SEGUIMIENTO Y CONTROL
Pago de Nómina Control Devengos Indicadores de Gestión	Apropiación de recursos Control de Gastos



	MATRICULA	NUM_GRUPOS
0-5	18.763	6.827
6-15	63.271	6.472
16-25	90.546	4.420
26-35	71.878	2.410
36-40	18.675	496
41-45	8.147	190
46-55	5.321	107
56-65	1.203	20
>66	383	5



	MATRICULA	NUM_GRUPOS
0-5	638	271
6-15	1.772	177
16-25	8.485	396
26-35	27.169	878
36-40	13.716	361
41-45	7.980	187
46-55	1.207	25
56-65	116	2

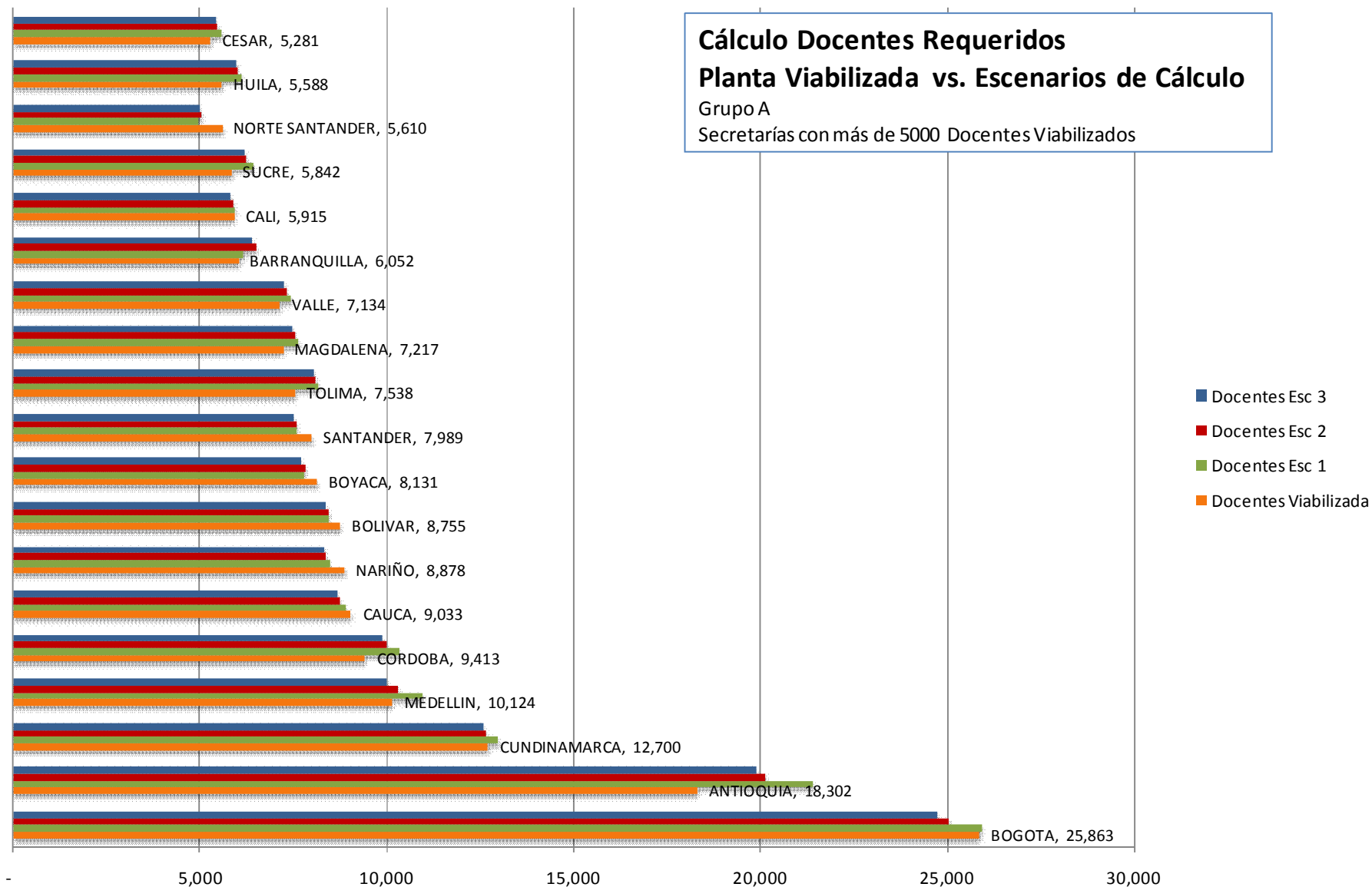
Método de Cálculo de Docentes Requeridos

- **Escenario 1** : Considerando grupos con tamaño estándar, según estándar de Parámetros Técnicos MEN (Predefinidos)
- **Escenario 2**: Considerando grupos con el tamaño de mayor frecuencia observado en el análisis Estadístico de la matrícula reportada
- **Escenario 3**: Considerando grupos de tamaño en un margen alrededor del tamaño de mayor frecuencia estos grupos se aceptan, aquellos fuera de este margen, se les ajusta *

*Para el cálculo fuera de los rangos aceptables, se utilizan los tamaños observados en el Escenario 2

Cálculo Docentes Requeridos Planta Viabilizada vs. Escenarios de Cálculo

Grupo A
Secretarías con más de 5000 Docentes Viabilizados



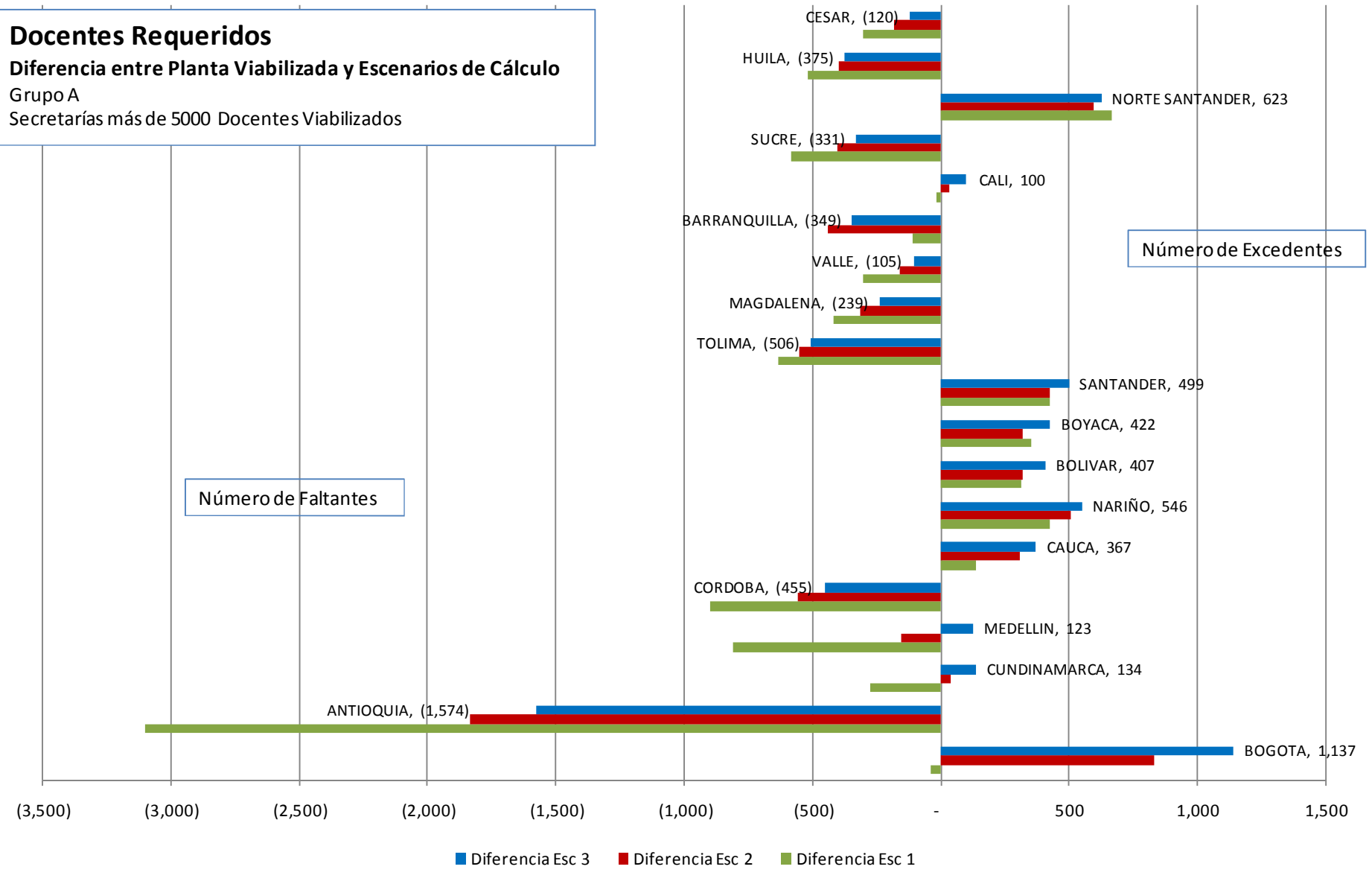
- Docentes Esc 3
- Docentes Esc 2
- Docentes Esc 1
- Docentes Viabilizada

Docentes Requeridos

Diferencia entre Planta Viabilizada y Escenarios de Cálculo

Grupo A

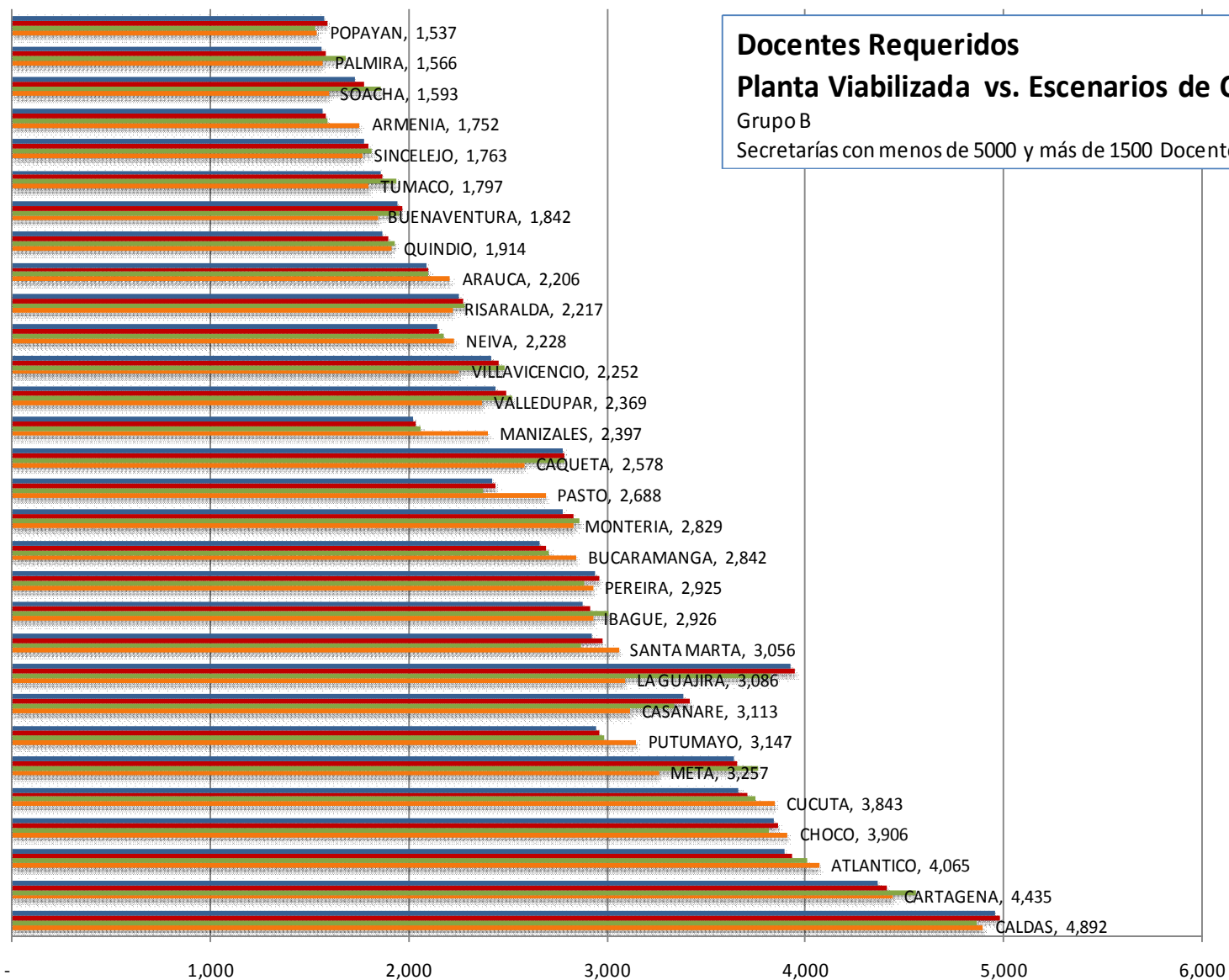
Secretarías más de 5000 Docentes Viabilizados



Docentes Requeridos Planta Viabilizada vs. Escenarios de Cálculo

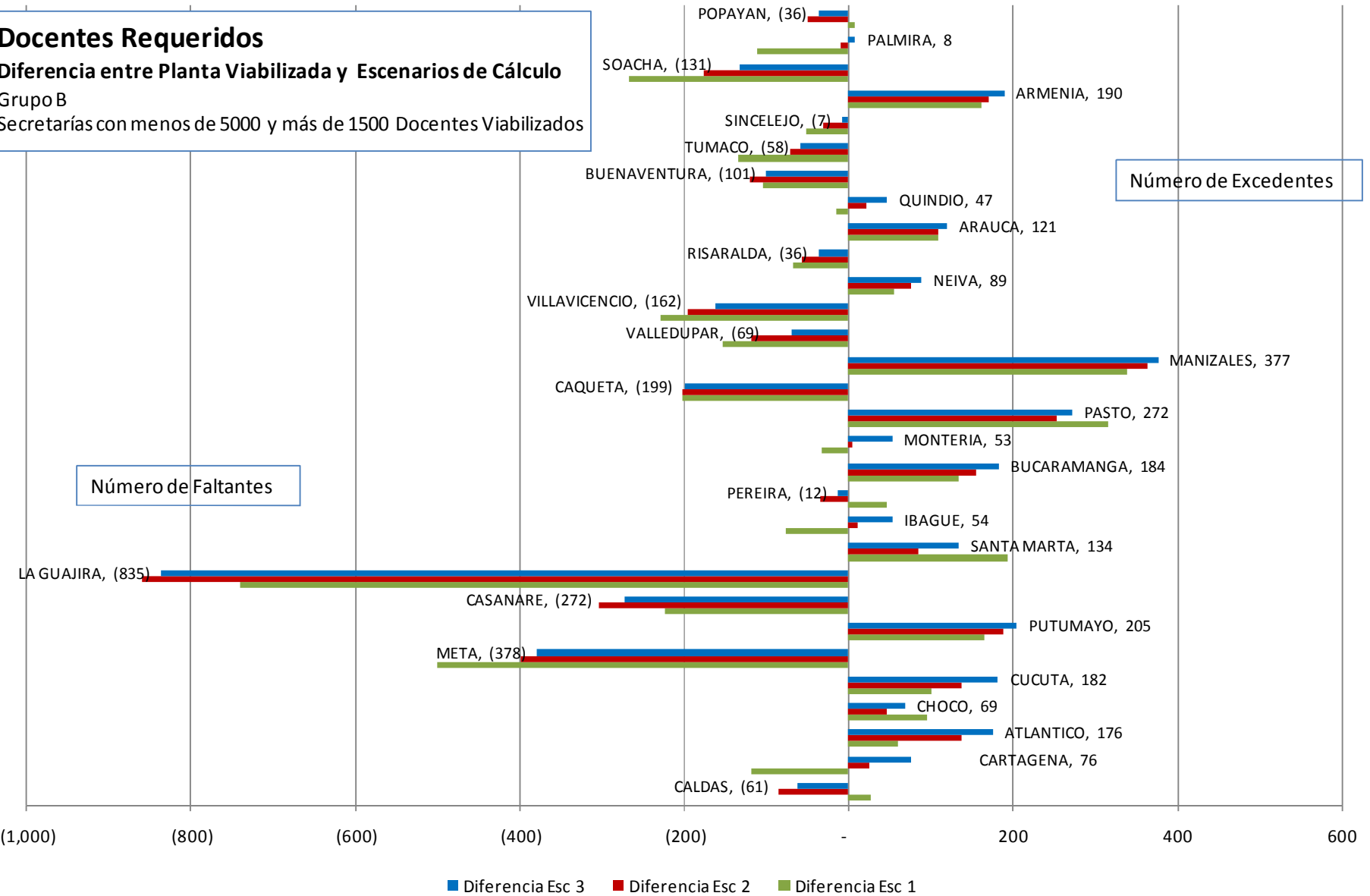
Grupo B

Secretarías con menos de 5000 y más de 1500 Docentes Viabilizados

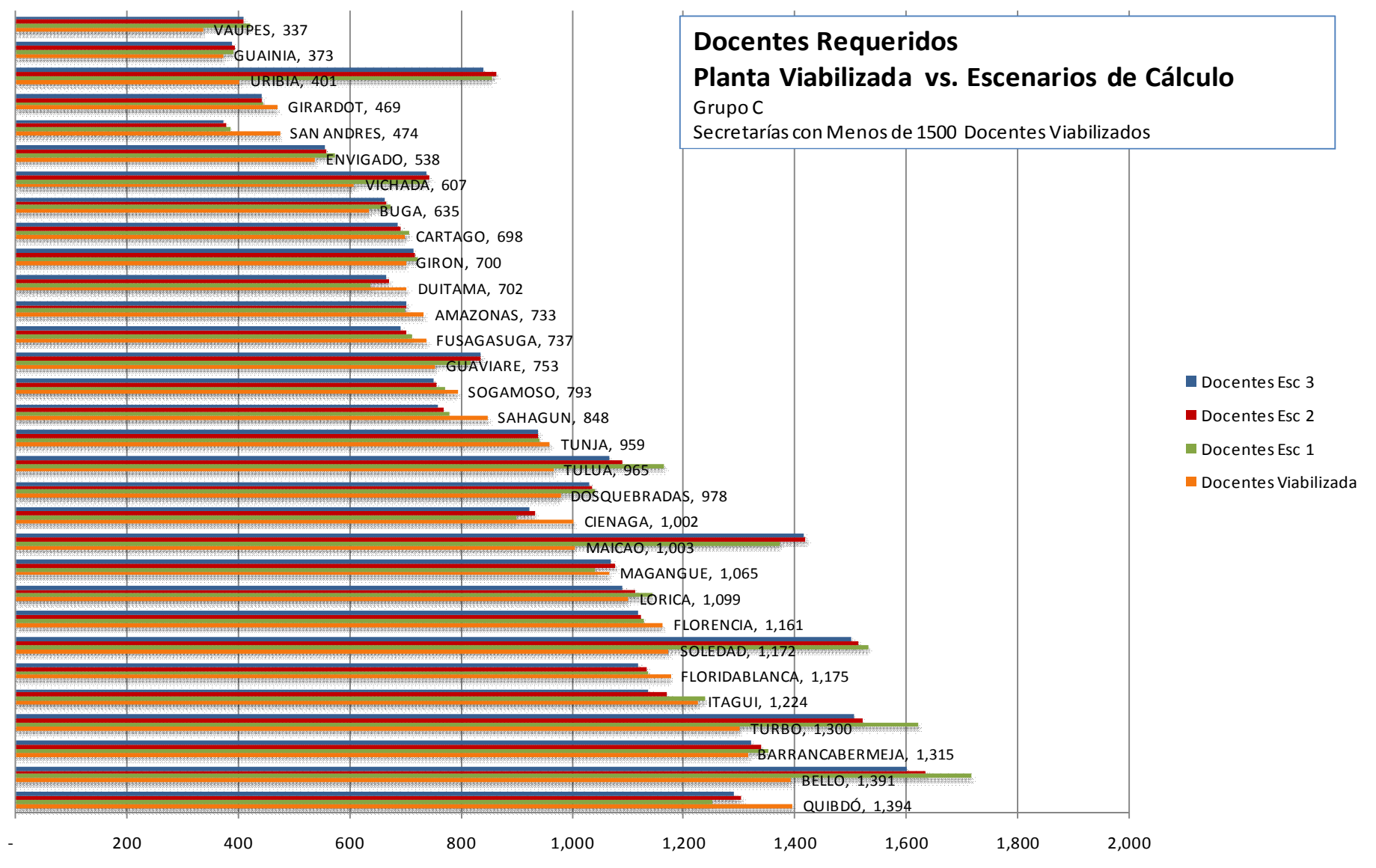


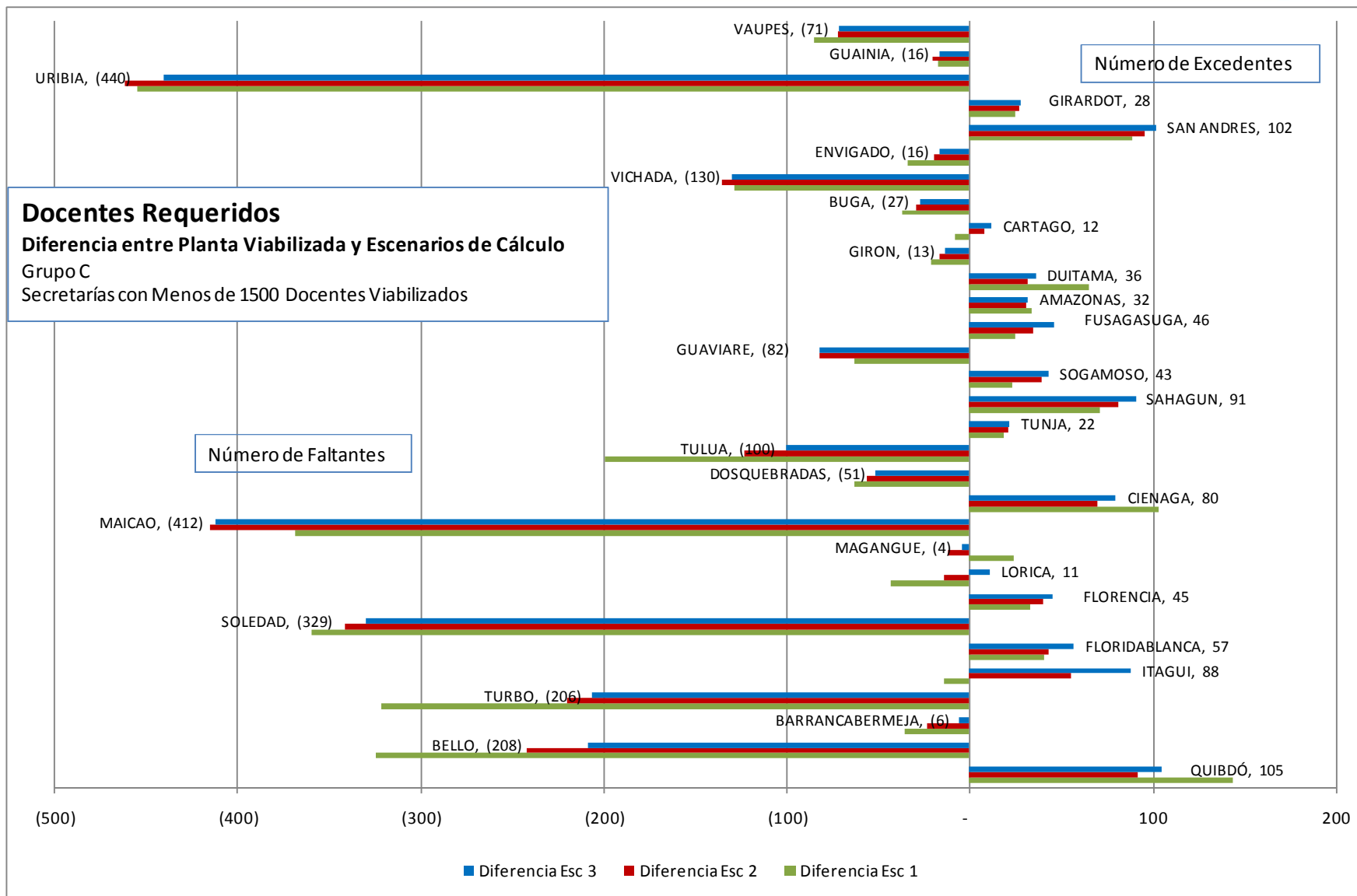
- Docentes Esc 3
- Docentes Esc 2
- Docentes Esc 1
- Docentes Viabilizada

Docentes Requeridos
Diferencia entre Planta Viabilizada y Escenarios de Cálculo
Grupo B
Secretarías con menos de 5000 y más de 1500 Docentes Viabilizados

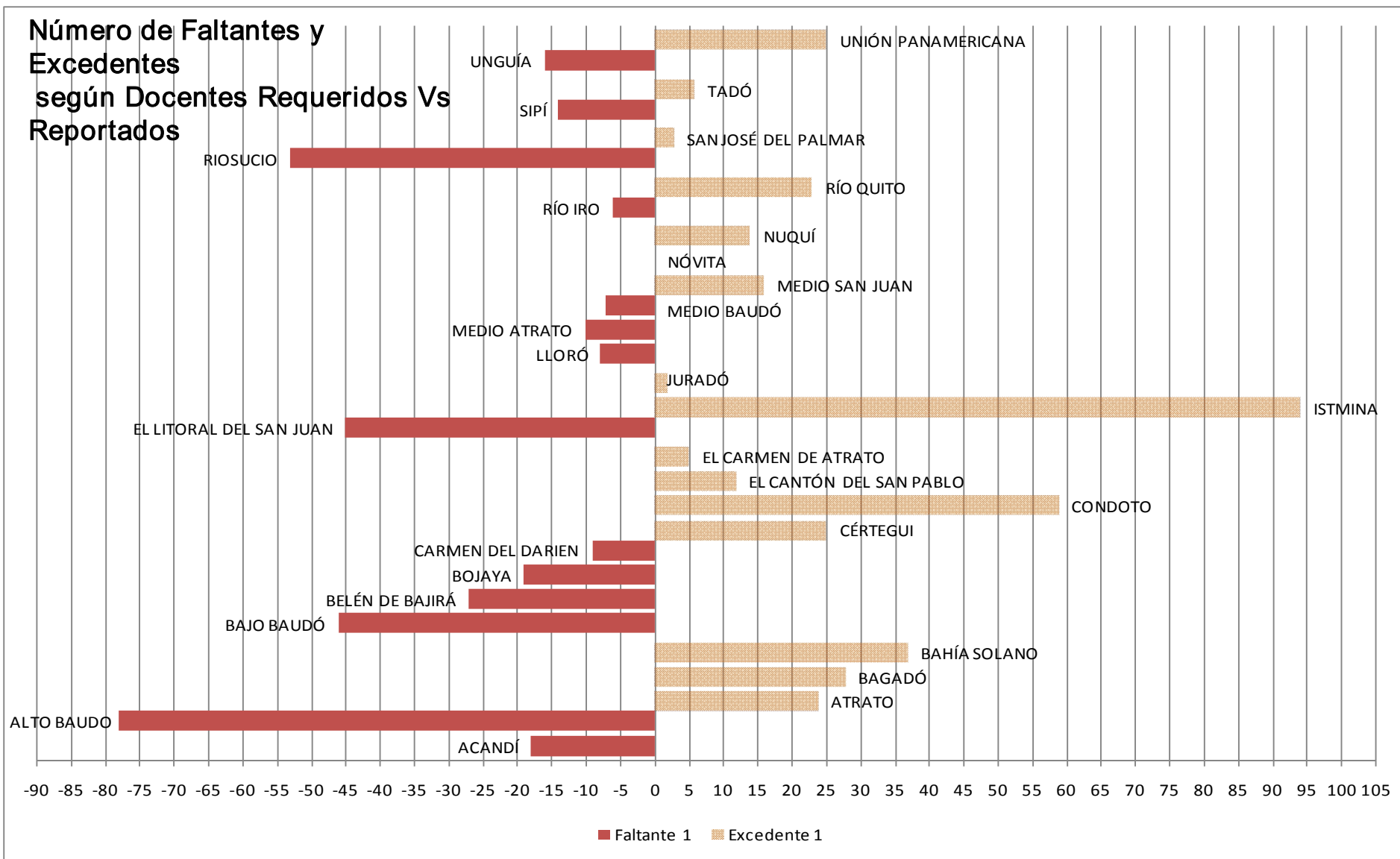


Docentes Requeridos
Planta Viabilizada vs. Escenarios de Cálculo
Grupo C
Secretarías con Menos de 1500 Docentes Viabilizados

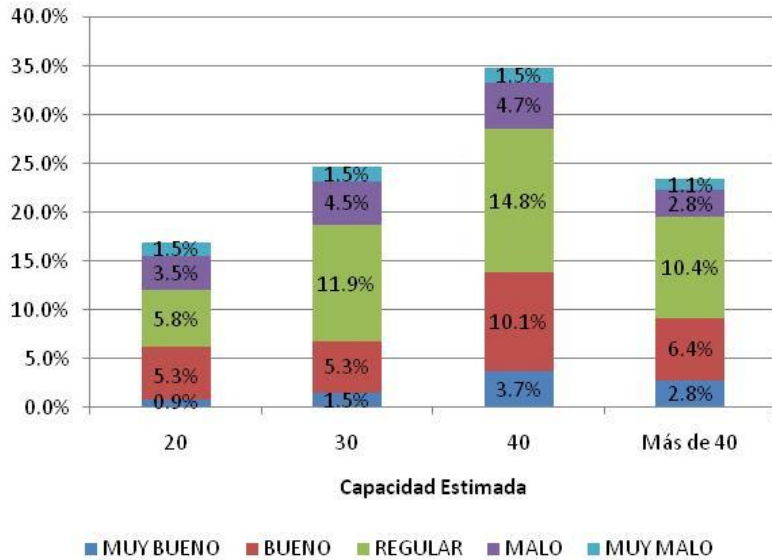




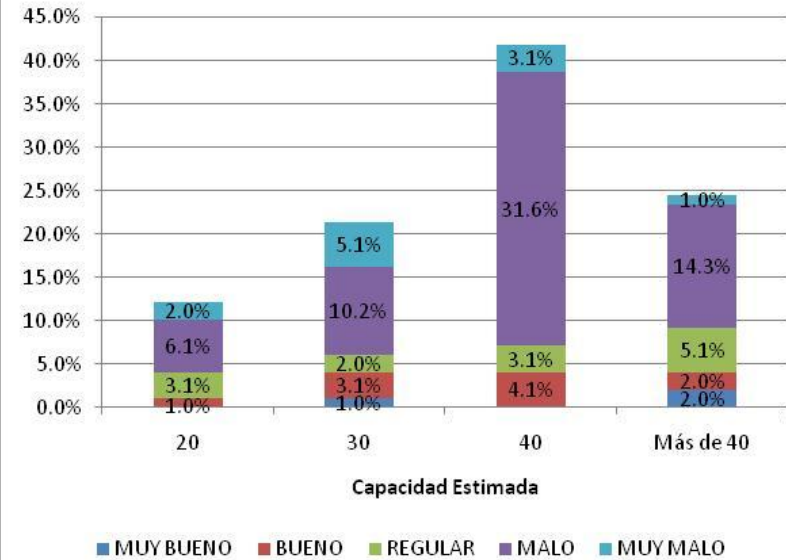
Número de Faltantes y Excedentes según Docentes Requeridos Vs Reportados



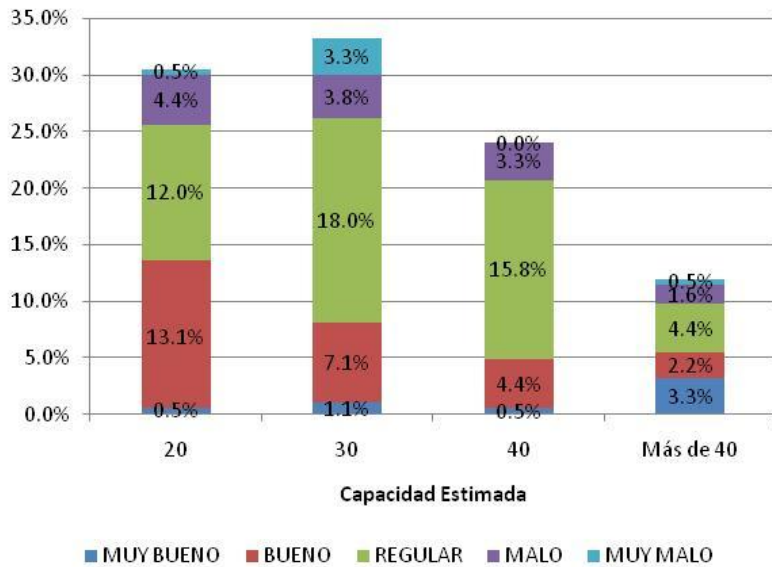
Distribución de Aulas según Capacidad y Estado
CHOCÓ



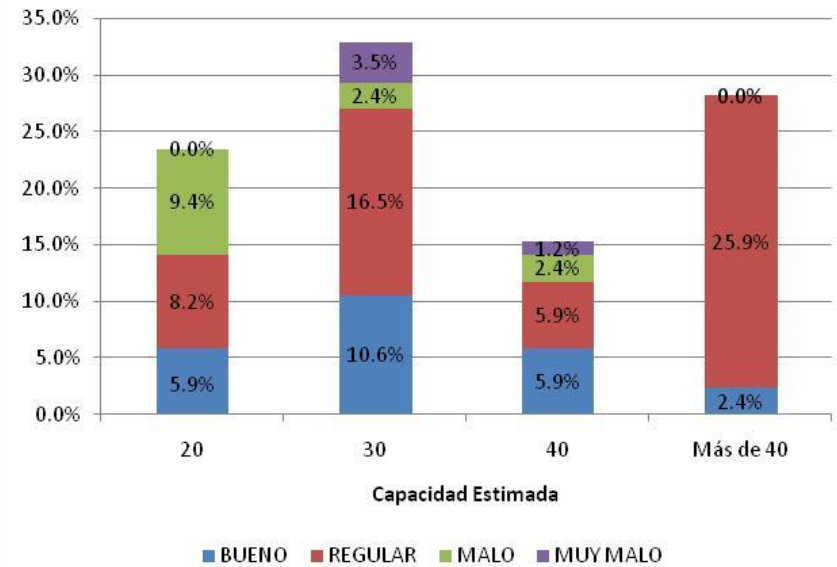
Distribución de Aulas según Capacidad y Estado
ACANDÍ



Distribución de Aulas según Capacidad y Estado
ALTO BAUDÓ



Distribución de Aulas según Capacidad y Estado
ATRATO



CALCULO DE RECURSOS COMPLEMENTARIOS

INGRESOS

ASIGNACION DE RECURSOS 2009 SEGÚN TIPOLOGIA POR ALUMNO ATENDIDO:

- PRESTACION DE SERVICIOS
- POBLACION POR ATENDER

GASTOS CONTEMPLADOS:

- CUOTA DE ADMINISTRACIÓN (1% AL 2%) Y PORCENTAJE DE ADMINISTRACIÓN ESTABLECIMIENTOS: COMO MINIMO DEBE CUBRIR EL COSTO TOTAL DE LA PLANTA ADMINISTRATIVA DE LA ENTIDAD SIN SUPERAR PLANTA VIABILIZADA
- ASCENSOS EN EL ESCALAFON 1%: CUBRE DIFERENCIAL DE SALARIOS DE ASCENSOS APROBADOS
- POBLACION CON NECESIDADES EDUCATIVAS ESPECIALES 20% DE LA TIPOLOGIA
- COSTOS DE CONTRATACION DE PRESTACION DE SERVICIOS EN CONDICIONES DE EFICIENCIA: AQUELLA QUE SUPERE EL MINIMO DE MATRICULA A ATENDER CON LA PLANTA VIABILIZADA
- COSTO REAL DE LA PLANTA DOCENTE Y DIRECTIVO DOCENTE VINCULADA SIN SUPERAR LA PLANTA REQUERIDA

DESCUENTOS POR INEFICIENCIA

- COSTOS DE CONTRATACIÓN QUE SUPERE LA MATRÍCULA MINIMA A ATENDER CON PLANTA VIABILIZADA
- PLANTAS VINCULADAS POR ENCIMA DE LA PLANTA VIABILIZADA

Proyección Planta de Docente 2010

1. Docentes Requeridos
2. Análisis de comportamiento de grupo por cada entidad:
Grupos en primaria máximo de 40 y en secundaria máximo de 45
3. Cálculo de cargos docentes requeridos para asignación de orientadores
4. Plan de implementación para la extensión de la jornada en primaria para el fortalecimiento de inglés, informática, artes y educación física