



Libertad y Orden

**MINISTERIO DE EDUCACIÓN NACIONAL**  
República de Colombia

## Agenda

Ministerio de Educación Nacional  
República de Colombia



• Encuesta trimestral

• Arquitectura Proyecto

• Indicadores

## Agenda

Ministerio de Educación Nacional  
República de Colombia



- Encuesta trimestral

## Agenda

Ministerio de Educación Nacional  
República de Colombia

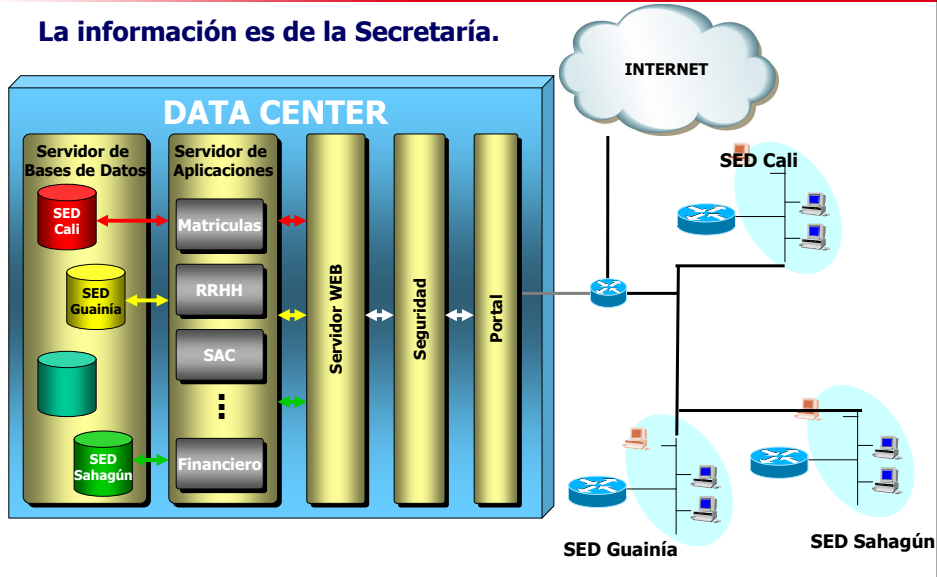


- Arquitectura Proyecto

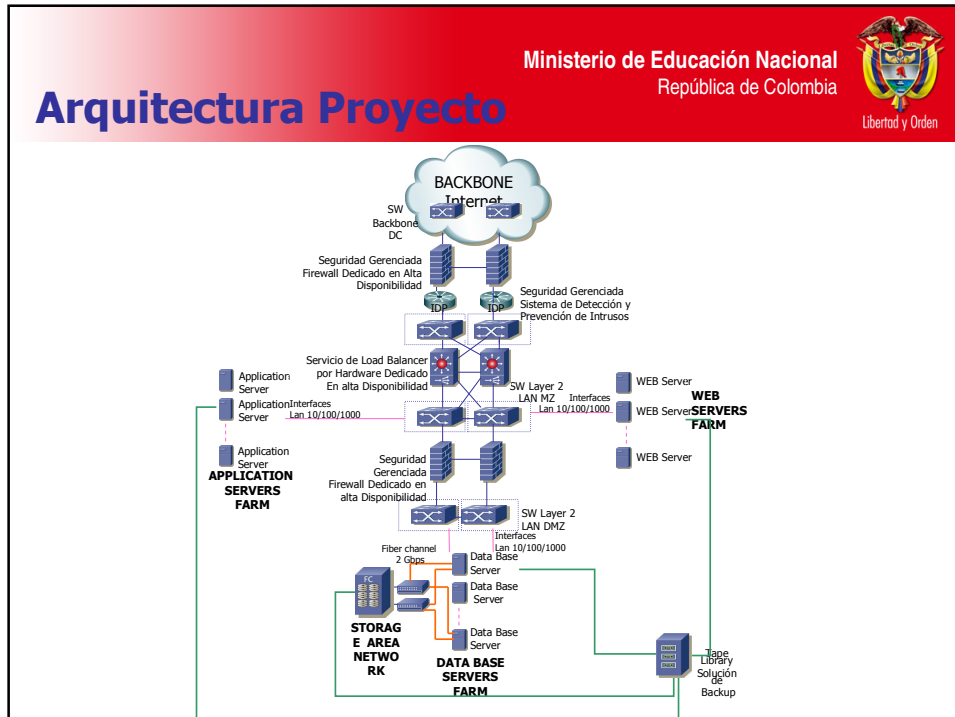


# Arquitectura Proyecto

La información es de la Secretaría.



# Arquitectura Proyecto



# Agenda



- Indicadores

# Avances del Proyecto



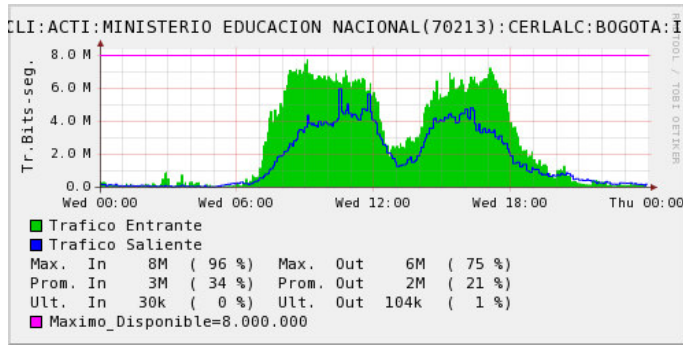
APLICACIÓN	ESTADO					NOTAS
	INICIO	INSTALACION	PRUEBAS	OPERATIVO	UPGRADE	
MATRICULAS					X	Se estabilizó parcialmente batch y programan pruebas
SAC				X		Solo falta definir un URL único para este servicio y migrarlo a WEB de producción. Falta aprobar propuesta de SLAs
FINANCIERO			X			Pruebas por parte del interventor y el desarrollador
R. HUMANOS		X				Proyecto Detenido. Todo se encuentra instalado.
CALIDAD		X				Se entregó al desarrollador equipos instalados.
LDAP	X					Entramos en fase de diseño pues ya el levantamiento de info. esta completo (falta 2) Entrega 20 sept.
PORTAL	X					Evento de levantamiento de info., falta definir diseñador gráfico.



# Indicadores



## Canal de Internet



Julio

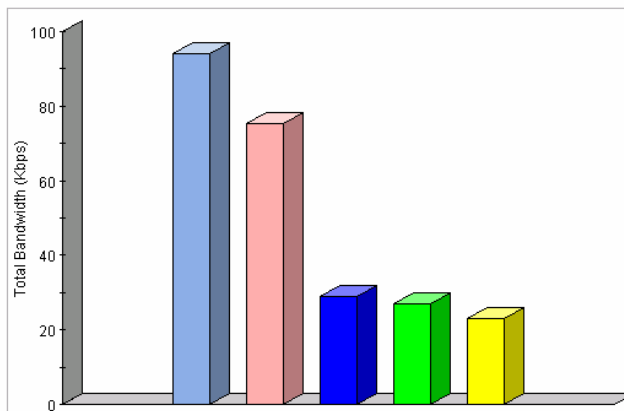
Septiembre

# Indicadores



## ¿A dónde navegan las Secretarías?

Most Active Internal Hosts on Line Fallback  
Based on: Total Bandwidth



**Top 5 -  
Septiembre 1 a  
Septiembre 20**

- Internal Host
- sac.impsat.net.co
- orion.impsat.net.co
- www.sistemamaticulas.gov.co
- www.google.com
- www.eltiempo.com.co

Aug 31 2007 23:00:00 To Sep 20 2007 17:59:59

# Indicadores



## Canal Dedicado

### Los que usan mínimo el canal

Pereira

### Los que menos usan el canal

Risaralda
Santa Marta
Manizales
Tulua
Bello
Guajira
Palmira
Popayán
Valle del Cauca

### Los que usan más el canal

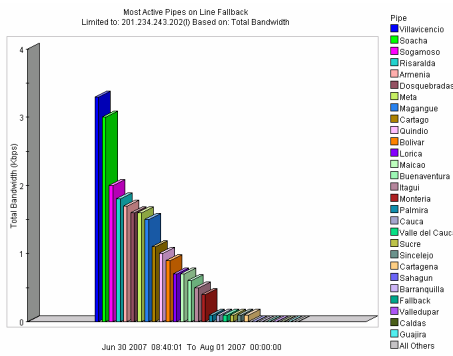
Barrancabermeja
Caldas
Cauca
Dosquebradas
Magdalena
Norte de Santander
San Andrés
Sucre
Barranquilla
Boyacá
Buga
Cartagena
Bolívar
Casanare
Cúcuta

Huila
Itagui
Neiva
Nariño
Armenia
Quindío
Sincelejo
Soacha
Sogamoso
Soledad
Turbo
Valledupar
Villavicencio

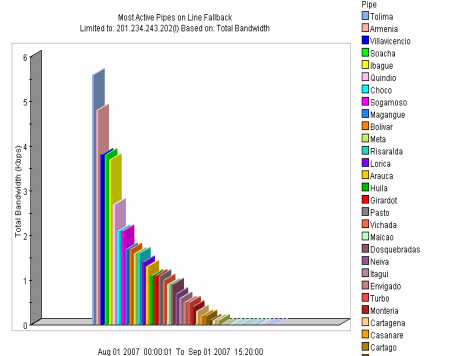
# Indicadores



## Sistema de Atención Al Ciudadano - SAC



**JULIO**  
27 Secretarías

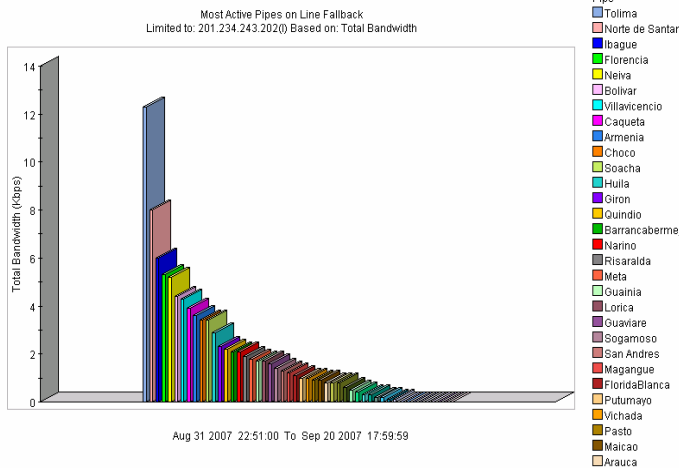


**AGOSTO**  
44 Secretarías



# Indicadores

## Sistema de Atención Al Ciudadano - SAC



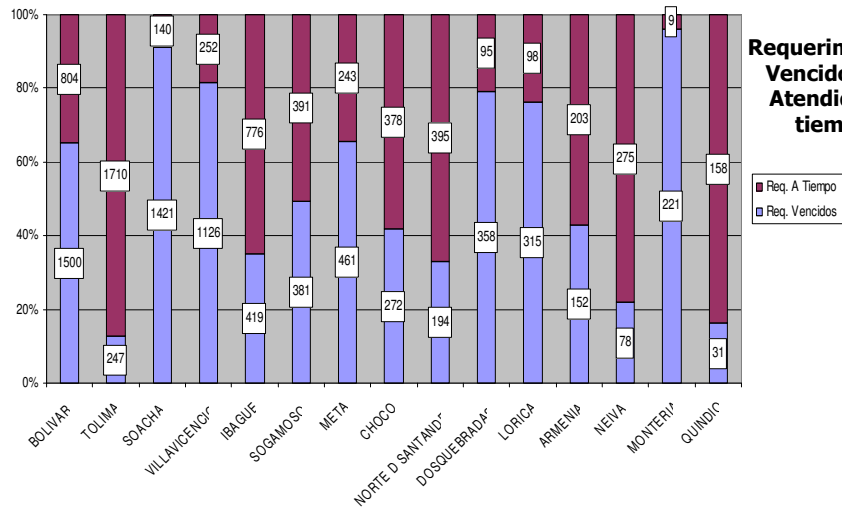
• 50 Secretarias han navegado a SAC durante el mes de Septiembre.

• Ninguna de las que navegó en Agosto dejó de hacerlo este mes.

# Indicadores



## Sistema de Atención Al Ciudadano - SAC



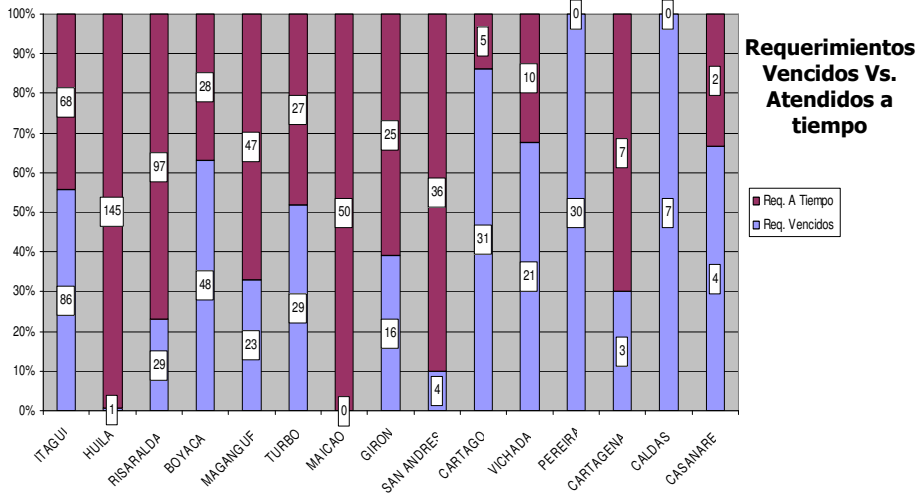
Requerimientos Vencidos Vs. Atendidos a tiempo

■ Req. A Tiempo  
■ Req. Vencidos

# Indicadores



## Sistema de Atención Al Ciudadano - SAC



# Indicadores

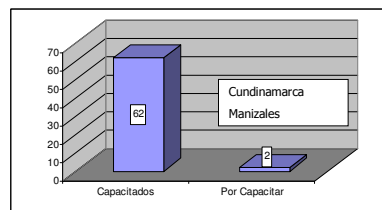


## Sistema de Atención Al Ciudadano - SAC

- Maicao tiene 0 requerimientos vencidos
- Las secretarías de la siguiente tabla no tienen ningún requerimiento.

FUSAGASUGA
CESAR
CORDOBA
BARRANQUILLA
ATLANTICO
GUAJIRA
MAGDALENA
SUCRE
SINCELEJO
PALMIRA
TULLUA
VALLE DEL CAUCA
VALLEDUPAR
CAUCA
BUENAVENTURA
ENVIGADO
BELLO
ANTIOQUIA
PASTO
ARAUCA
NARIÑO
PUTUMAYO
GUAVIARE

### Secretarías Capacitada



# Indicadores

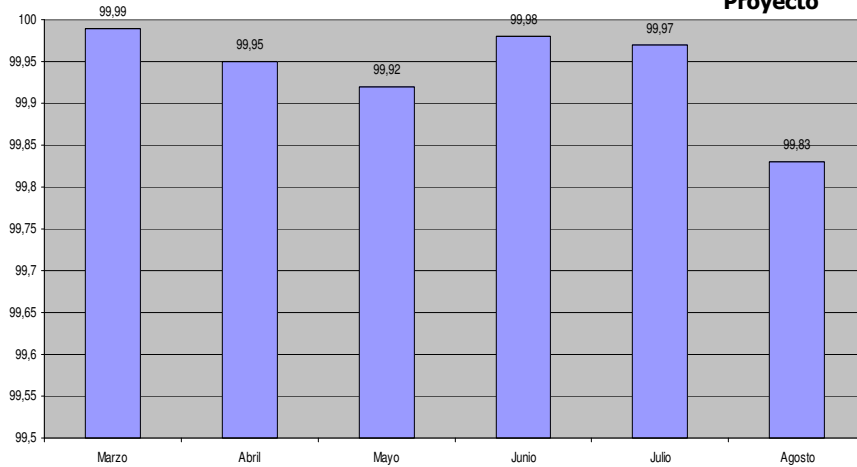
Ministerio de Educación Nacional  
República de Colombia



## Disponibilidad

Disponibilidad Total del Proyecto

Total del Proyecto



# Indicadores

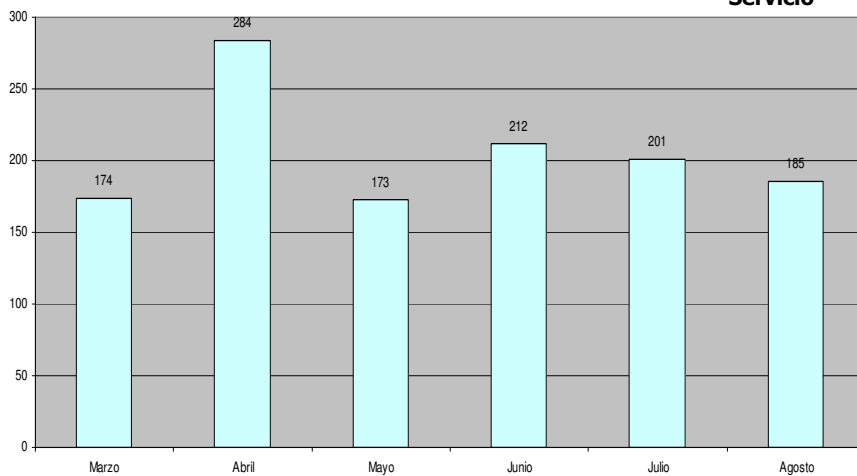
Ministerio de Educación Nacional  
República de Colombia



## Disponibilidad

No. Tickets

Solicitudes de Servicio



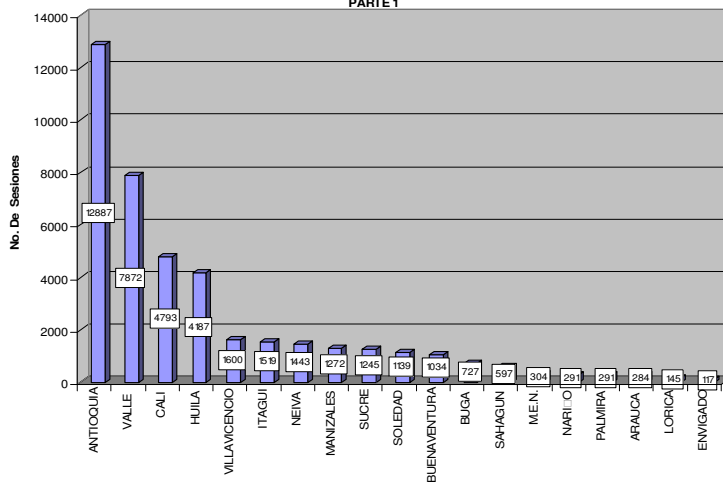
# Indicadores

Ministerio de Educación Nacional  
República de Colombia



## Sistema de Información de Matrículas - SIMAT

SESIONES INICIADAS A SIMAT POR SECRETARÍA  
SEPTIEMBRE 1 a SEPTIEMBRE 15 de 2007  
PARTE 1



**SESIONES  
SIMAT  
Septiembre 1 a  
Septiembre 15**

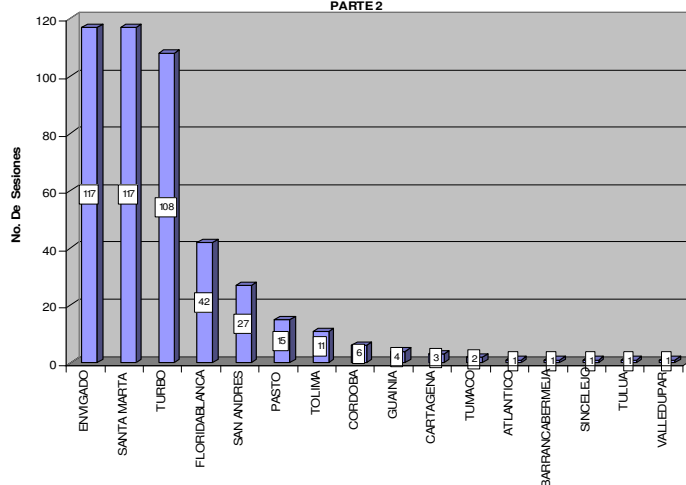
# Indicadores

Ministerio de Educación Nacional  
República de Colombia



## Sistema de Información de Matrículas - SIMAT

SESIONES INICIADAS A SIMAT POR SECRETARÍA  
SEPTIEMBRE 1 a SEPTIEMBRE 15 de 2007  
PARTE 2



**SESIONES  
SIMAT  
Septiembre 1 a  
Septiembre 15**

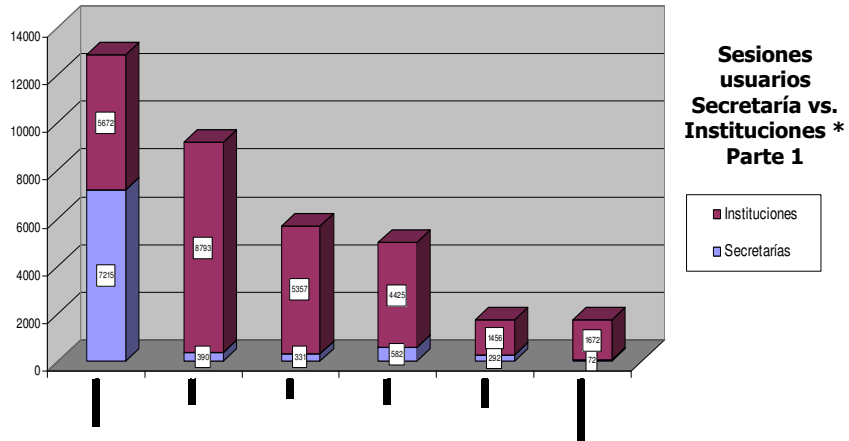
# Indicadores

Ministerio de Educación Nacional  
República de Colombia



## Sistema de Información de Matrículas - SIMAT

Usuarios SIMAT Instituciones y Secretarías  
Septiembre 1 a Septiembre 15



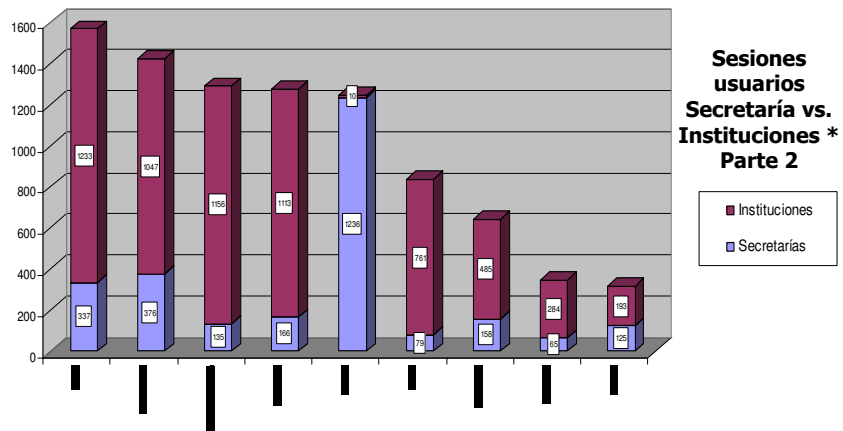
# Indicadores

Ministerio de Educación Nacional  
República de Colombia



## Sistema de Información de Matrículas - SIMAT

Usuarios SIMAT Instituciones y Secretarías  
Septiembre 1 a Septiembre 15



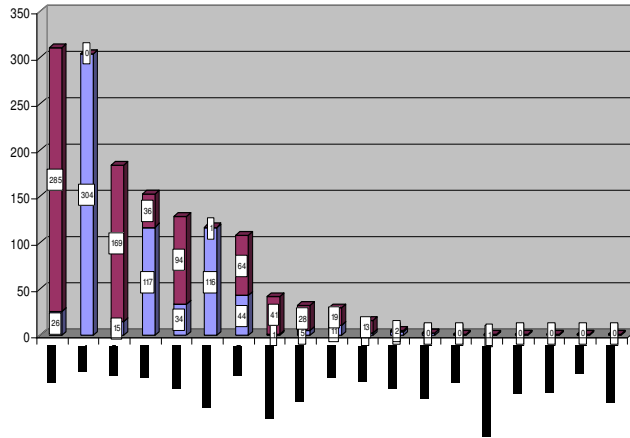
# Indicadores

Ministerio de Educación Nacional  
República de Colombia

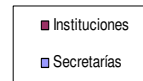


## Sistema de Información de Matrículas - SIMAT

Usuarios SIMAT Instituciones y Secretarías  
Septiembre 1 a Septiembre 15



Sesiones usuarios Secretaría vs. Instituciones \*  
Parte 3



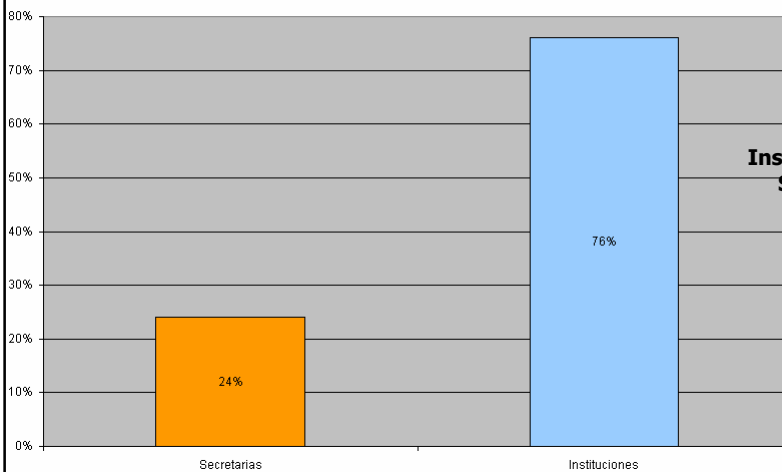
# Indicadores

Ministerio de Educación Nacional  
República de Colombia



## Sistema de Información de Matrículas - SIMAT

USO DE SIMAT  
Secretarías Vs. Instituciones Septiembre 1 - Septiembre 15



Usuarios Instituciones vs Secretaría

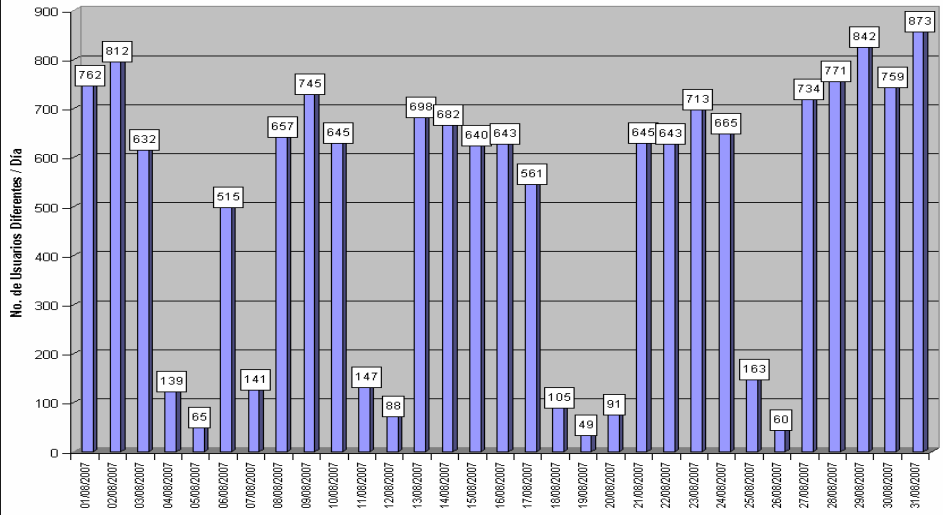
# Indicadores

Ministerio de Educación Nacional  
República de Colombia



## Sistema de Información de Matrículas - SIMAT

### Ingreso de usuarios por día



# Indicadores

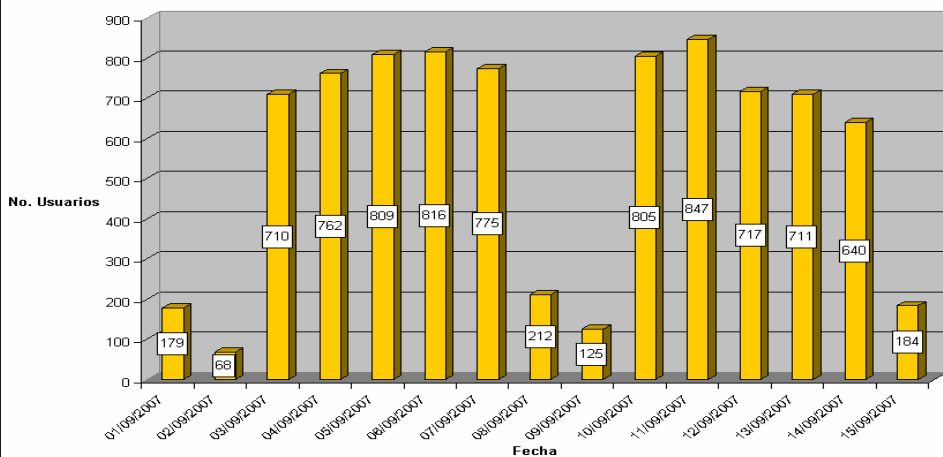
Ministerio de Educación Nacional  
República de Colombia



## Sistema de Información de Matrículas - SIMAT

### Ingreso de usuarios por día

USUARIOS DIFERENTES A SIMAT POR DÍA  
Primera quincena Septiembre



# Indicadores

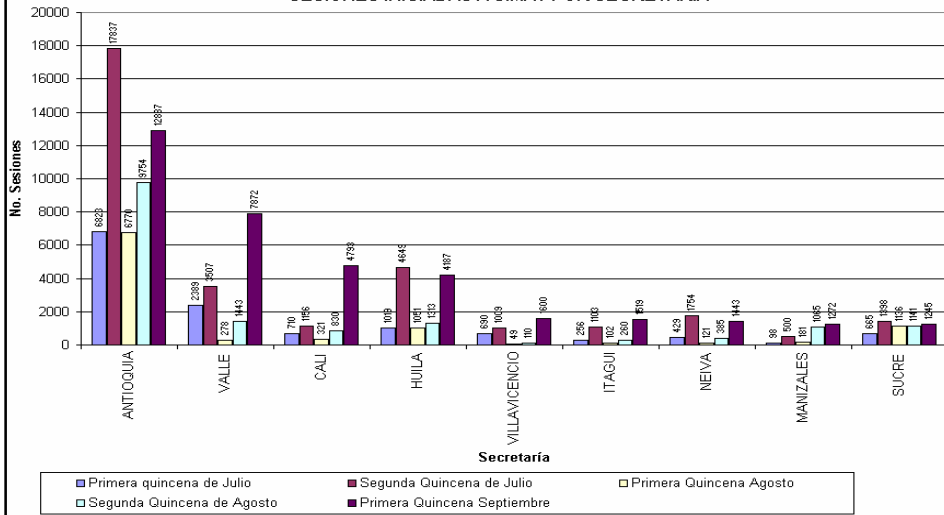
Ministerio de Educación Nacional  
República de Colombia



## Sistema de Información de Matrículas - SIMAT

SESIONES INICIADAS A SIMAT POR SECRETARÍA

### Tendencias de Uso - Parte 1



# Indicadores

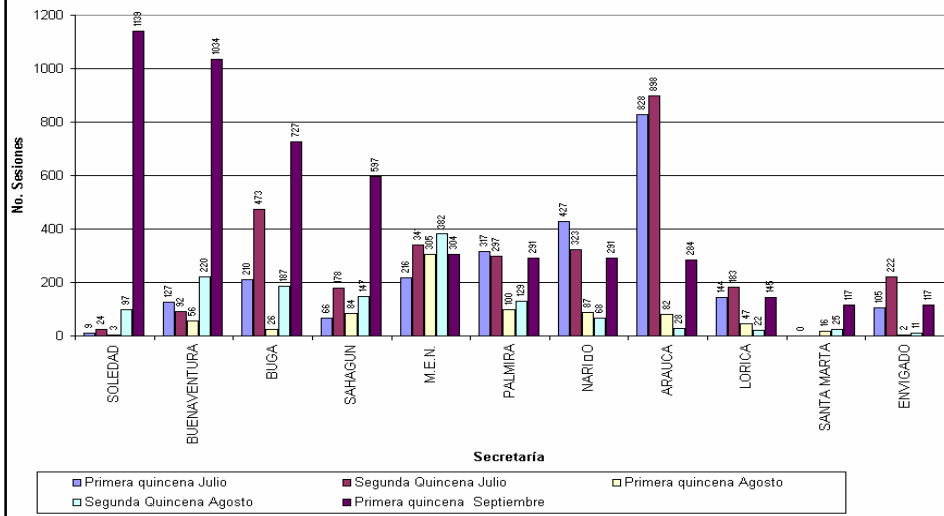
Ministerio de Educación Nacional  
República de Colombia



## Sistema de Información de Matrículas - SIMAT

SESIONES INICIADAS A SIMAT POR SECRETARÍA

### Tendencias de Uso - Parte 2





## **SISTEMA DE MATRICULA EN LÍNEA SIMAT**

### Avances de Implementación



#### **SECRETARÍAS DE EDUCACIÓN QUE UTILIZAN SIMAT EN TODAS LAS FASES DEL PROCESO DE COBERTURA**

- NEIVA
- HUILA
- VALLE
- CALI
- ANTIOQUIA
- SUCRE
- MANIZALES
- ARAUCA



**SECRETARÍAS DE EDUCACIÓN  
CAPACITADAS EN SIMAT EN SEGUNDO SEMESTRE DE 2007**

**JULIO 23, 24, 25 DE 2007**

- CARTAGENA
- CORDOBA

**JULIO 30 – AGOSTO 1 DE 2007**

- CARTAGENA

**AGOSTO 6 – AGOSTO 11 DE 2007**

- SANTA MARTA

**AGOSTO 27, 28 y 29 de 2007**

- BUGA
- CALI
- PALMIRA (Canceló)
- TULUA
- VALLE DEL CAUCA (Canceló)
- ATLANTICO
- ARMENIA
- CAUCA
- SINCELEJO

**SEPTIEMBRE 3, 4 5 DE 2007**

- CARTAGO (No asistió)
- BUENAVENTURA (No asistió)
- NARIÑO
- PASTO
- TUMACO (No asistió)

**SEPTIEMBRE 17,18,19 DE 2007**

- BARRANQUILLA
- DOSQUEBRADAS
- ATLÁNTICO
- PEREIRA (Canceló Asistencia)
- FLORENCIA
- VILLAVICENCIO
- IBAGUE



**SECRETARÍAS DE EDUCACIÓN  
PROGRAMADAS PARA CAPACITACIÓN EN SIMAT**

**OCTUBRE 1,2,3 DE 2007**

- BELLO
- DUITAMA
- META
- PEREIRA
- MAICAO
- CAQUETA
- CESAR
- CUCUTA

- CAQUETÁ
- CÓRDOBA
- POPAYÁN

**OCTIUBRE 16,17,18,19 DE 2007**

- CHOCÓ
- QUIBDÓ
- URIBIA
- LA GUAJIRA
- APARTADÓ
- VICHADA
- VAUPES

Las secretarías restantes se programarán para los meses de noviembre y diciembre

**18 SECRETARIAS CAPACITADAS  
18 SECRETARÍAS CON PROGRAMACIÓN DE CAPACITACIÓN  
8 SECRETARÍAS UTILIZANDO EL SIMAT INTEGRALMENTE**



### MODIFICACIONES QUE RIGEN PARA LA ENTREGA DE INFORMACIÓN 2008

#### Directorio único:

- La Sede ofrece Internado, Seminternado o N/A
- Estrato Socioeconómico de la Sede

#### Información por Alumno:

- Zona en la que reside el estudiante
- El estudiante es hijo de madre/padre cabeza de familia
- El estudiante es madre/padre cabeza de familia
- El estudiante es familiar de Héroe caído en combate
- El estudiante es familiar del Héroe de la Nación
- Fuente de recursos que financia a cada alumno

### PRÓXIMOS PASOS



### PARA CONTINUAR EN ESTE PLAN DE CONSOLIDACIÓN DEL SISTEMA DE INFORMACIÓN, SE REQUIEREN ALGUNAS MEJORAS

- Sistemas Misionales en línea
  - Sistema de Matrícula
    - Deberá estar implementado en línea en forma obligatoria para el 2008  
= No se aceptarán cargas manuales via web
    - Interconexión Sistema a Sistema SINEB y SIMAT
    - Para Sistemas diferentes a SIMAT se habilitará una interfaz para que los desarrolladores la puedan integrar
  - Sistema de Gestión de Recursos Humanos
    - Deberá estar implementado en línea el Proceso de Nómina y Registro de Novedades en línea para el 2008
  - Sistema Gestión Financiera y Atención al Ciudadano
    - Implementado según Plan del Proyecto de Modernización
- Auditoría de sistemas de Sistemas en Línea

LA DISTRIBUCIÓN DE RECURSOS DE SGP, AMPLIACIÓN DE PLANTA Y LEY 21 ESTARÁN SUJETOS AL CUMPLIMIENTO DE ESTE REPORTE EN LÍNEA



Libertad y Orden

**MINISTERIO DE EDUCACIÓN NACIONAL**  
República de Colombia