



DIRECCIÓN DE COBERTURA Y EQUIDAD

Mayo 5 de 2007

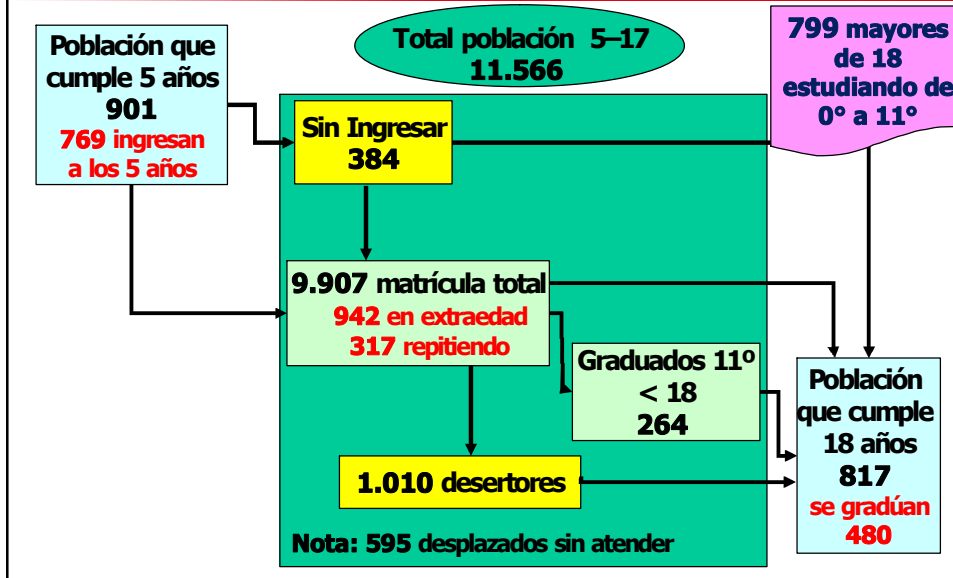


ÍNDICE

- **Situación 2006 y Metas 2010**
- **Estrategias Poblaciones
Vulnerables y Diversas**
- **Estrategias de Permanencia**
- **Estrategias de Cobertura**

COLOMBIA SITUACIÓN DE LA COBERTURA AÑO 2006 (5-17 años)
(en miles de niños y jóvenes)

Ministerio de Educación Nacional
República de Colombia



Ministerio de Educación Nacional
República de Colombia



Metas
Plan Nacional de Desarrollo

Metas	Línea de base	Meta cuatrienio 2007-2010
Cobertura de educación preescolar y básica	92%	100%
Cobertura de educación media	65%	73%
Años promedio de educación	7,9	8,5



POBLACIONES VULNERABLES Y DIVERSAS

Marco de la política



La Revolución Educativa ha priorizado la atención educativa a las poblaciones diversas y en condición de vulnerabilidad, para garantizar su acceso y permanencia en el servicio público educativo





Poblaciones



Total: 5.620.054
Escolar: 1.857.949



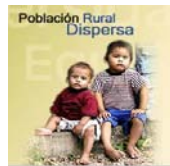
Total: 1.765.000
Escolar: 605.516



Total mayores 15 años:
2.735.000



Total: 2.560.000
Escolar: 400.000



Total: 10.500.000
Escolar: 3.279.000



Total: 1'595.475
12 departamentos: 54
municipios
y 11 corregimientos

Estrategias



Conformación de equipos técnicos en las SED para la atención educativa a poblaciones vulnerables

Identificación de la población por atender y sus necesidades educativas

Organización de la oferta, proceso de matrícula

Acciones para la atención educativa de cada grupo (modelos educativos, capacitación, materiales, entre otros)



Definir planes de acción

Seguimiento y evaluación



Metas

Estudiantes atendidos con pertinencia

	2007	2010
Necesidades Educativas Especiales	44.990	134.960
Etnias y fronteras	78.710	393.000
Jóvenes y adultos Illetrados	150.000	600.000
Desplazados	40.000	170.000
Desvinculados	3.000	7.000
Rural dispersa	9.600	136.091



ESTRATEGIAS DE PERMANENCIA

Red de protección social para la superación de la pobreza extrema



Programa liderado por **Acción Social** para implementar una **política social integral y coordinada** para dar acceso preferente a la oferta de servicios sociales del Estado a las familias más vulnerables

Estrategia de intervención

La estrategia contempla 9 dimensiones, para las cuales se definieron Logros Básicos que las familias deben alcanzar:

DIMENSIONES

1. Identificación
2. Ingresos y trabajo
3. Educación
4. Salud
5. Nutrición
6. Habitabilidad
7. Dinámica familiar
8. Apoyo legal
9. Bancarización y ahorro



Metas 2007 – 2010

•Vincular 1'500.000 de familias a la Red (Juntos) distribuidas de la siguiente manera:

- ❑ 1'200.000 familias del nivel 1 del SISBEN.
- ❑ 300.000 familias desplazadas.

•80% de las familias logran graduarse exitosamente de la Red (Juntos), alcanzando unos logros básicos que han sido definidos por cada uno de los sectores.



Logros en educación

1. Los niños menores de 3 años asisten a programas de atención.
2. Los niños de 3 y 4 años tienen una atención educativa integral.
3. Coberturas universales en el ciclo básico.
4. Vinculación de jóvenes a la Media, SENA o Instituciones del SNFT.
5. Adultos alfabetizados.
6. Ningún niño menor de 15 años está vinculado a actividades laborales.
7. Un adulto del hogar responsable de la educación del niño.



Operación del Programa

¿QUIÉNES SON
ELEGIBLES?



- Las familias inscritas en el **Programa Familias en Acción**.
- Todas las familias desplazadas registradas en el RUPD.

¿CÓMO
INGRESAN
LAS
FAMILIAS?



- Las familias potenciales beneficiarias **solamente serán inscritas si suscriben el Acuerdo de Corresponsabilidad** establecido en el marco de la Red (Juntos).

RAZONES DE
DESVINCULACIÓN



- Si se involucran en **cultivos ilícitos**.
- Si **incumplen** de manera sistemática los acuerdos de Corresponsabilidad.



Componente
dirigidos a la
familia



- ***De Acompañamiento***: atención **personalizada** a las familias a través de gestores sociales.

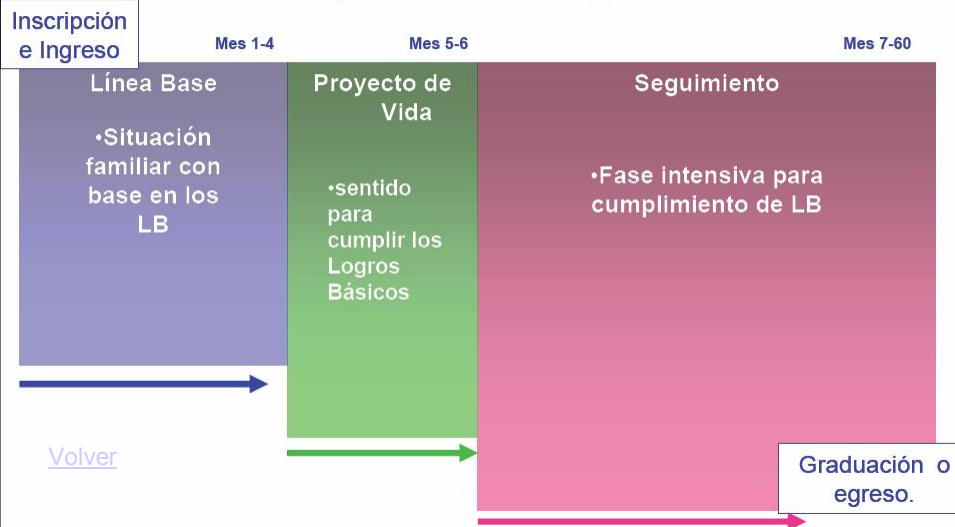
Componente
dirigido a las **E.T.**



- ***Componente de Fortalecimiento de la Gestión Territorial***: para identificación de las necesidades de la población y seguimiento a las metas definidas.



Esquema General Acompañamiento



Las entidades en los tres niveles de gobierno firmarán convenios con la Gerencia Operativa de JUNTOS.



En cada convenio se establecerán los mecanismos para la rendición de cuentas y compromiso presupuestal.

Pilotaje 2007

Ministerio de Educación Nacional
República de Colombia



E.T.	MUNICIPIO
Antioquia (13)	Anorí
	Apartadó
	Arboletes
	Caramanta
	Frontino
	Girardota
	La Ceja
	Puerto Berrio
	Nariño
	Santafé de Antioquia
	Urao
	Yarumal
	Zaragoza
Medellín	Medellín
Soledad	Soledad
Cartagena	Cartagena

E.T.	MUNICIPIO
Boyacá (6)	Chiquinquirá
	Pauna
	San José De Pare
	Santana
	Sotaquirá
	Sutamarchán
Manizales	Manizales
Caldas	La Dorada
Cauca	Guapi
Quindío	Montenegro
Sucre (5)	Caimito
	Guaranda
	Majagual
	San Benito Abad
	Sucre
Buenaventura	Buenaventura
Guaviare	San José del Guaviare

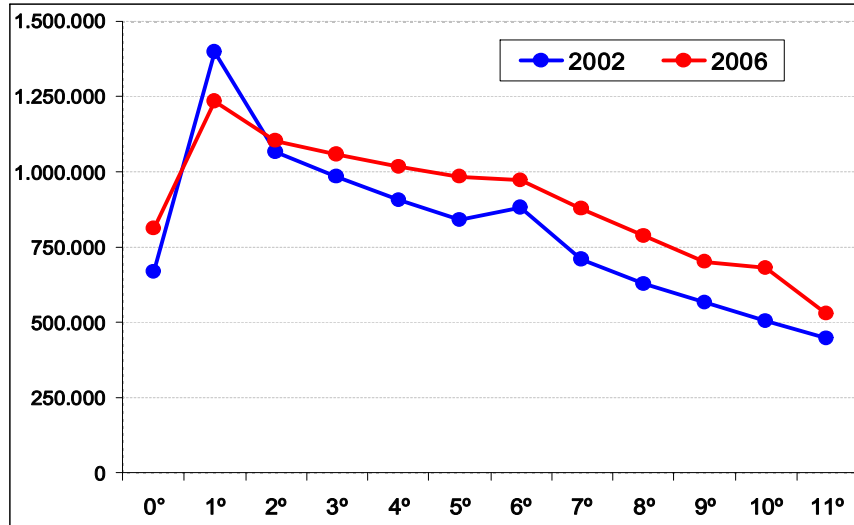
Ministerio de Educación Nacional
República de Colombia



ESTRATEGIAS DE COBERTURA

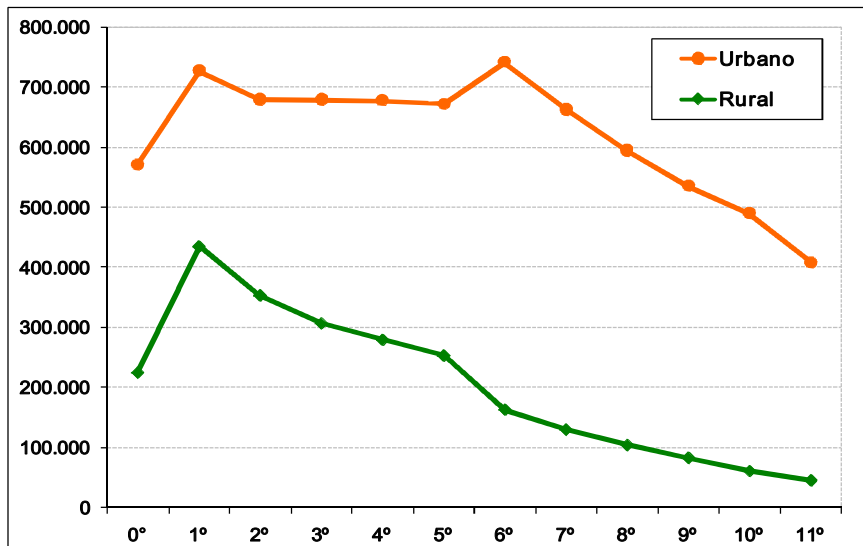
COLOMBIA
EVOLUCIÓN DE LA MATRÍCULA
POR GRADO 2002-2006 (en miles)

Ministerio de Educación Nacional
 República de Colombia



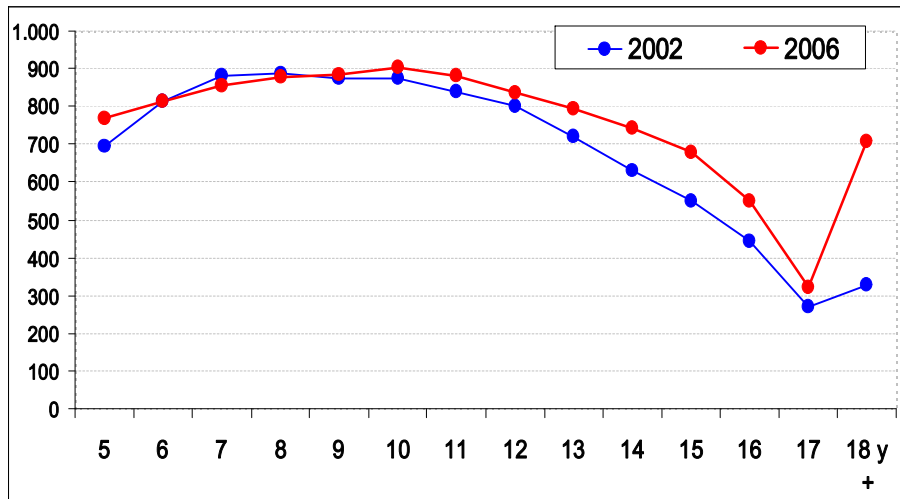
COLOMBIA
EVOLUCIÓN DE MATRÍCULA TOTAL
POR GRADO Y ZONA

Ministerio de Educación Nacional
 República de Colombia



COLOMBIA
EVOLUCIÓN DE LA MATRÍCULA
POR EDAD 2002-2006 (en miles)

Ministerio de Educación Nacional
República de Colombia



Ministerio de Educación Nacional
República de Colombia



PRIORIDAD EN LA ASIGNACIÓN DE RECURSOS

Adicionalmente en el 73% de las ET certificadas (57) está disminuyendo la matrícula en el nivel de básica primaria.

POLÍTICA:

Dar prioridad a la generación de cupos en secundaria.

Destinar los recursos adicionales del presupuesto nacional para ampliación de cobertura a proyectos de secundaria, o secundaria y media.

**EL PROCESO DE MATRÍCULA –
ETAPAS Y FECHAS ESTABLECIDAS**

Ministerio de Educación Nacional
República de Colombia



Calendario A

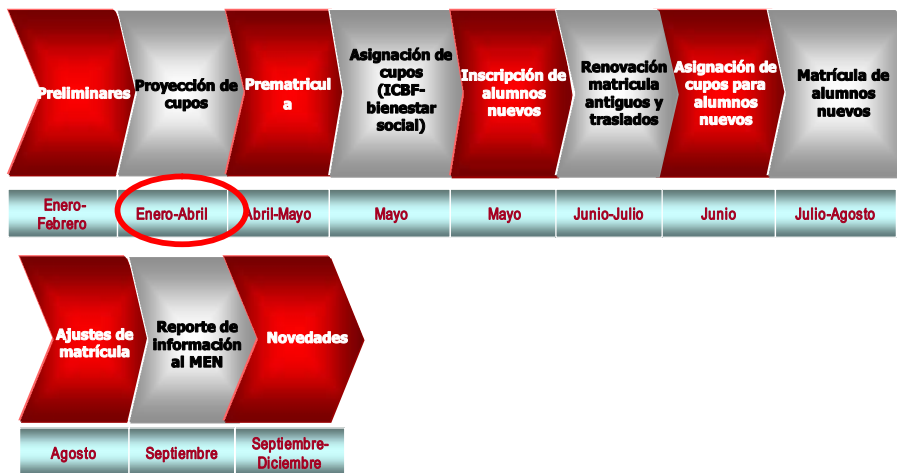


**EL PROCESO DE MATRÍCULA –
ETAPAS Y FECHAS ESTABLECIDAS**

Ministerio de Educación Nacional
República de Colombia



Calendario B





REPORTE INFORMACIÓN DE MATRÍCULA

MATRÍCULA OFICIAL	
SIN REPORTE	REPORTE < 80%
Arauca	Atlántico 6%
Bello	Barrancabermeja 77%
Magangué	Bolívar 56%
Montería	Chocó 3%
Soledad	Ciénaga 22%
Turbo	Cúcuta 68%
	Guainía 59%
	La Guajira 62%
	Sucre 54%
	Tunja 2%

HAN REPORTADO MATRÍCULA PRIVADA CALENDARIO A	
Amazonas	Huila
Armenia	Itagüí
Boyacá	Manizales
Caldas	Meta
Cauca	Neiva
Cesar	Quindío
Duitama	Risaralda
Envigado	San Andrés
Guainía	Tolima
Guaviare	Valledupar

CALENDARIO B:
Tumaco 3%

CALENDARIO B:
Tumaco 0%
Buenaventura 63%

Cartago, Palmira, Tuluá, Tumaco no han enviado el acto administrativo 2007-2008



GRACIAS!