

QUÉ ES EL OBSERVATORIO?

Es un ***Sistema de Información*** de seguimiento a los graduados de, en primera instancia, la educación superior, que mantiene información sobre sus condiciones laborales y sobre las tendencias de la demanda de profesionales por parte del mercado laboral.

PARA QUÉ

Contribuir al mejoramiento de la calidad y pertinencia de los programas ofrecidos

Orientar las decisiones en educación superior

Orientar las políticas de la educación superior

Insumo para el sistema de aseguramiento de la calidad de la educación superior

Conocer el capital humano disponible en el país y las tendencias de demanda de las diferentes profesiones

PARA QUIÉNES?

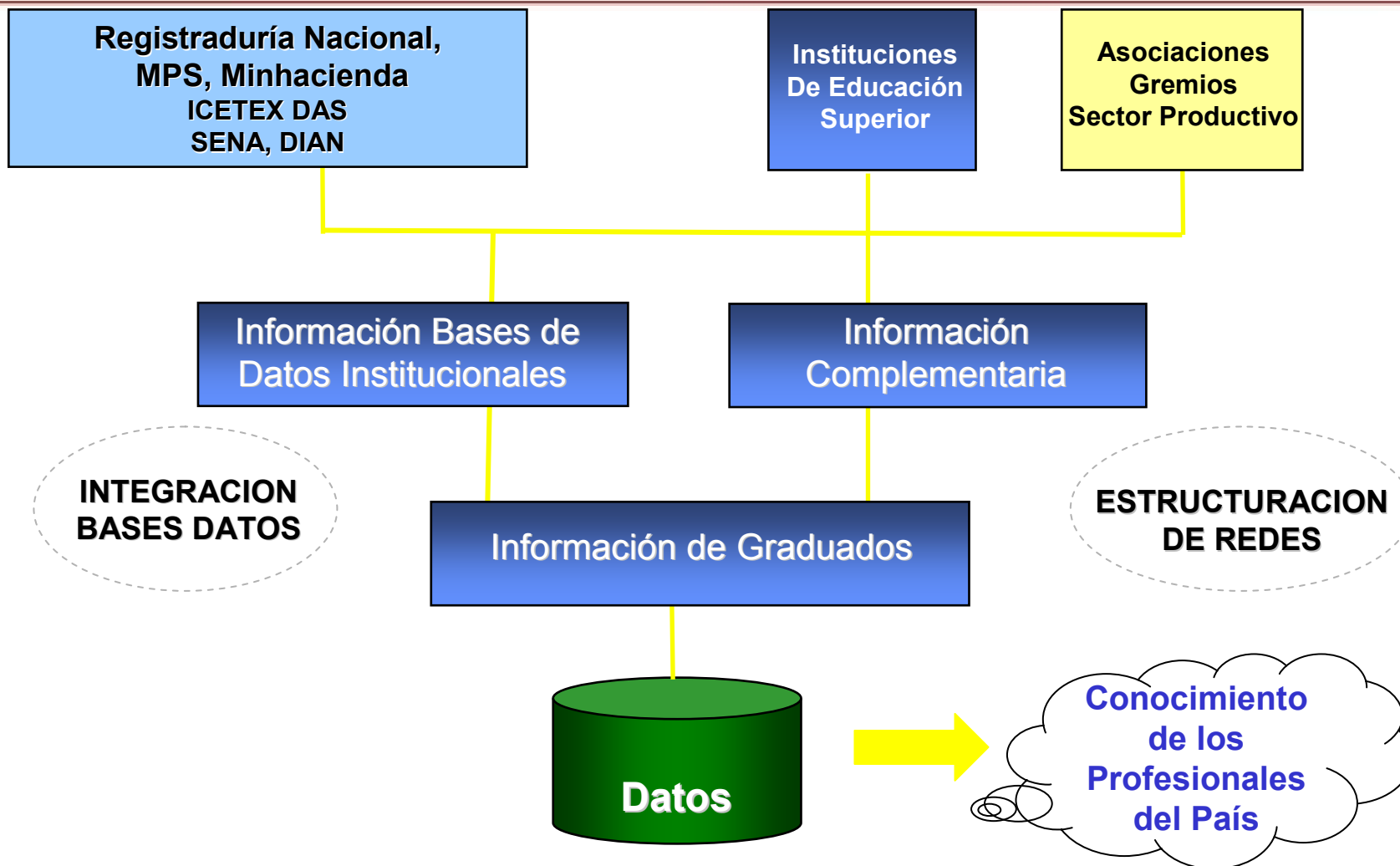
ASPIRANTES Y PADRES DE FAMILIA

INSTITUCIONES DE EDUCACION
SUPERIOR – IES

SECTOR PRODUCTIVO

EL ESTADO

LA COMUNIDAD



QUÉ INFORMACION BRINDA?

PRODUCTOS DE INFORMACION

- Base de datos de graduados desde 2001
- Perfil de graduados
- Integración de Base de Datos (condiciones laborales de los graduados)
- Información cualitativa de graduados
- Inventario de Profesionales a partir de 1960
- Tendencias de la demanda del mercado laboral por los profesionales

¿QUÉ SIGUE?

- Incorporar los graduados de la media y los graduados de la educación superior no cotizantes
- Obtener información sobre el grado de satisfacción de los graduados y empleadores (variables cualitativas)
- Mejorar la información de la demanda de los profesionales por parte del sector productivo

Y COMO?

- Fortalecimiento de las Oficinas de Egresados de las IES a través de la estructuración de redes.
- Articulación con los gremios, asociaciones y entidades gubernamentales del sector productivo.
- Articulación con otros observatorios y consejos profesionales

POTENCIALIZAR LA UTILIZACIÓN DE LOS RESULTADOS



Libertad y Orden

MINISTERIO DE EDUCACIÓN NACIONAL
República de Colombia

Porcentaje de los recién graduados que cotizan al sistema general de seguridad social, a partir de la integración con BDUA y RUA

Nivel de formación	Graduados Educación Superior cotizantes
Técnica profesional	56,5%
Tecnológica	62,6%
Universitaria	65,4%
Especialización	77,2%
Maestría	80,4%
Doctorado	90,4%
Total país	66,9%

Fuente: Base de Datos de Graduados OLE, noviembre de 2005



Ingresos promedios de los recién graduados que aportan al sistema general de seguridad social, según integración con BDUA y RUA

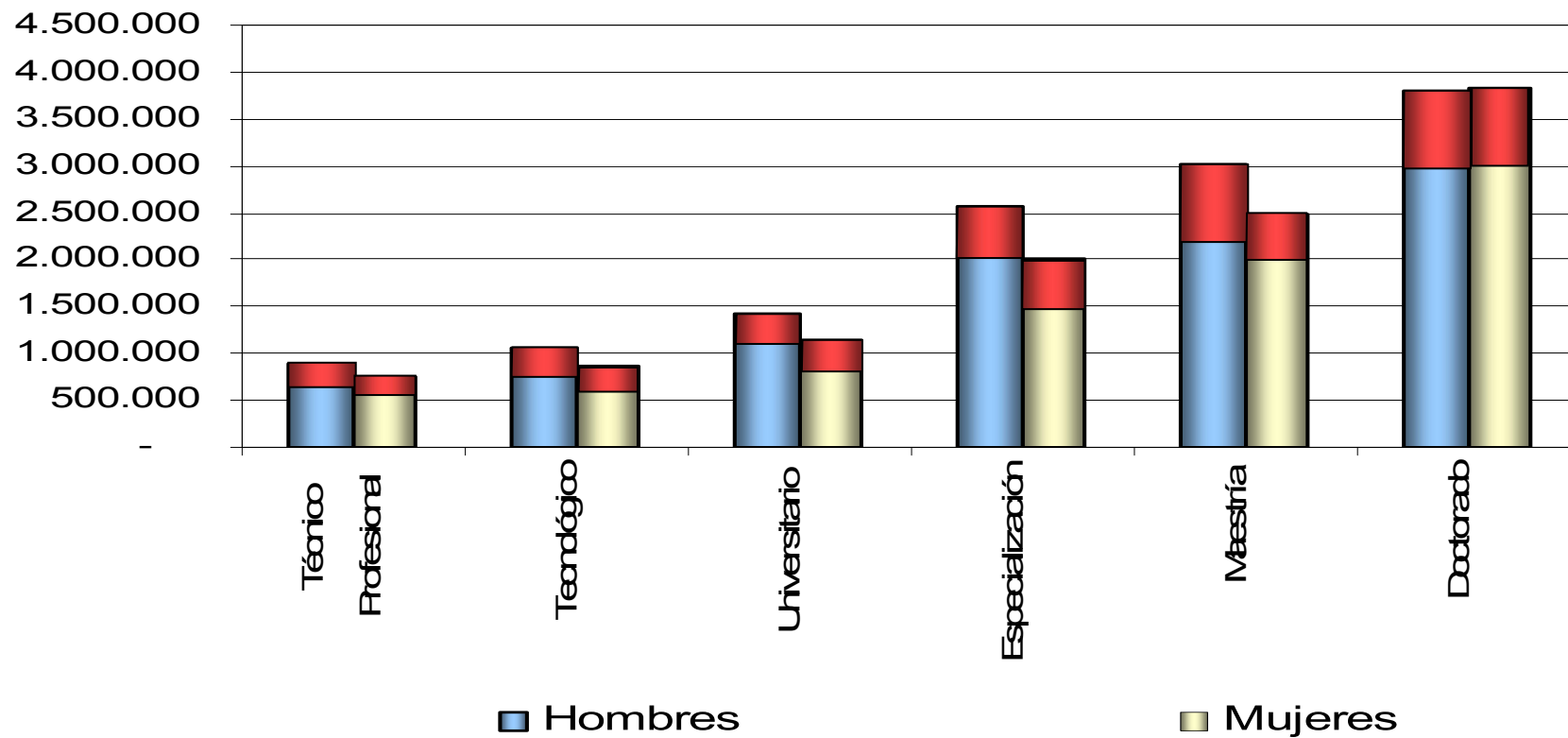
Nivel de formación	Hombres	Mujeres	Ingresos promedios ¹
Técnico profesional	680.293	580.593	631.337
Tecnológico	820.743	666.455	742.587
Universitario	1.098.876	879.033	971.853
Especialización	1.983.492	1.553.856	1.747.926
Maestría	2.324.516	1.915.696	2.143.725
Doctorado	2.928.408	2.935.299	2.930.331

Fuente: Base de Datos de Graduados OLE, noviembre de 2005

¹ Este ingreso corresponde al ingreso base de cotización a enero 31 de 2005

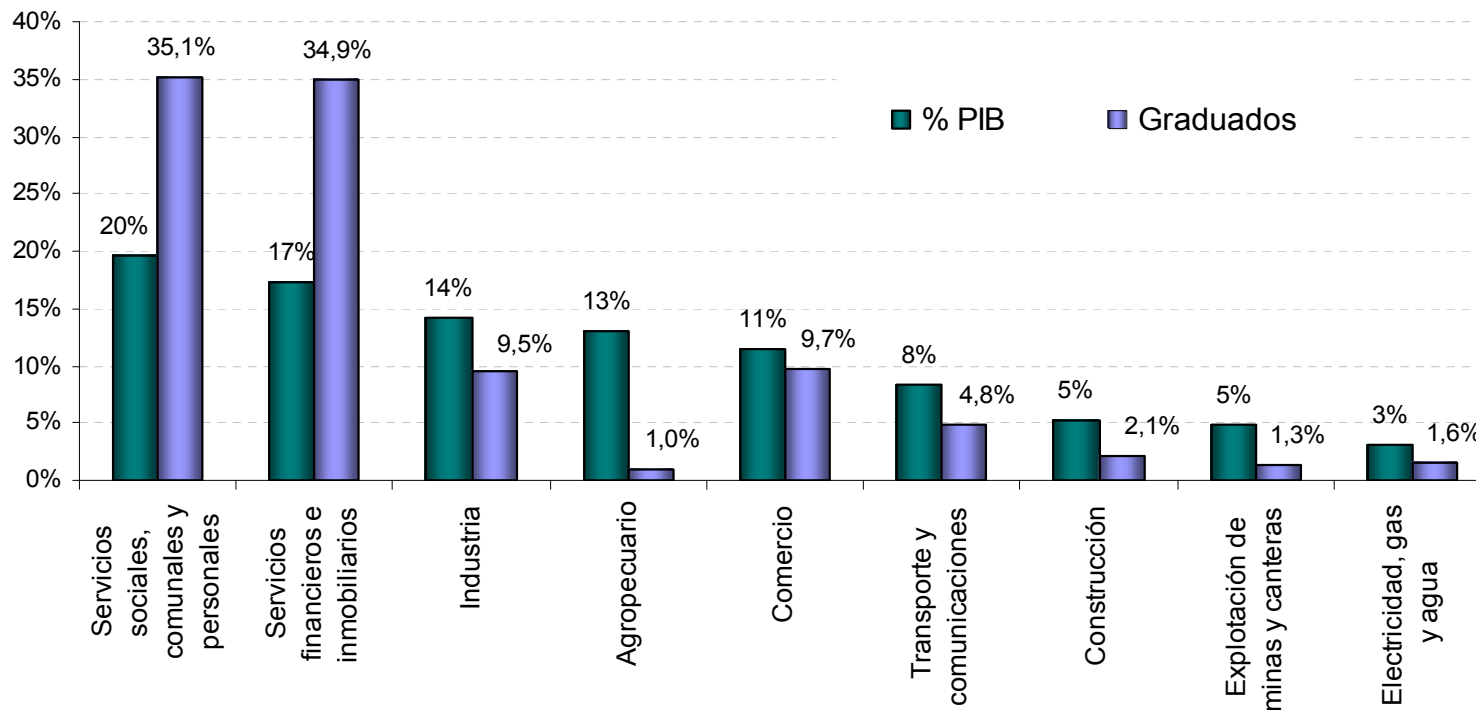


Ingresos promedios de los recién graduados 2001 a primer semestre de 2004

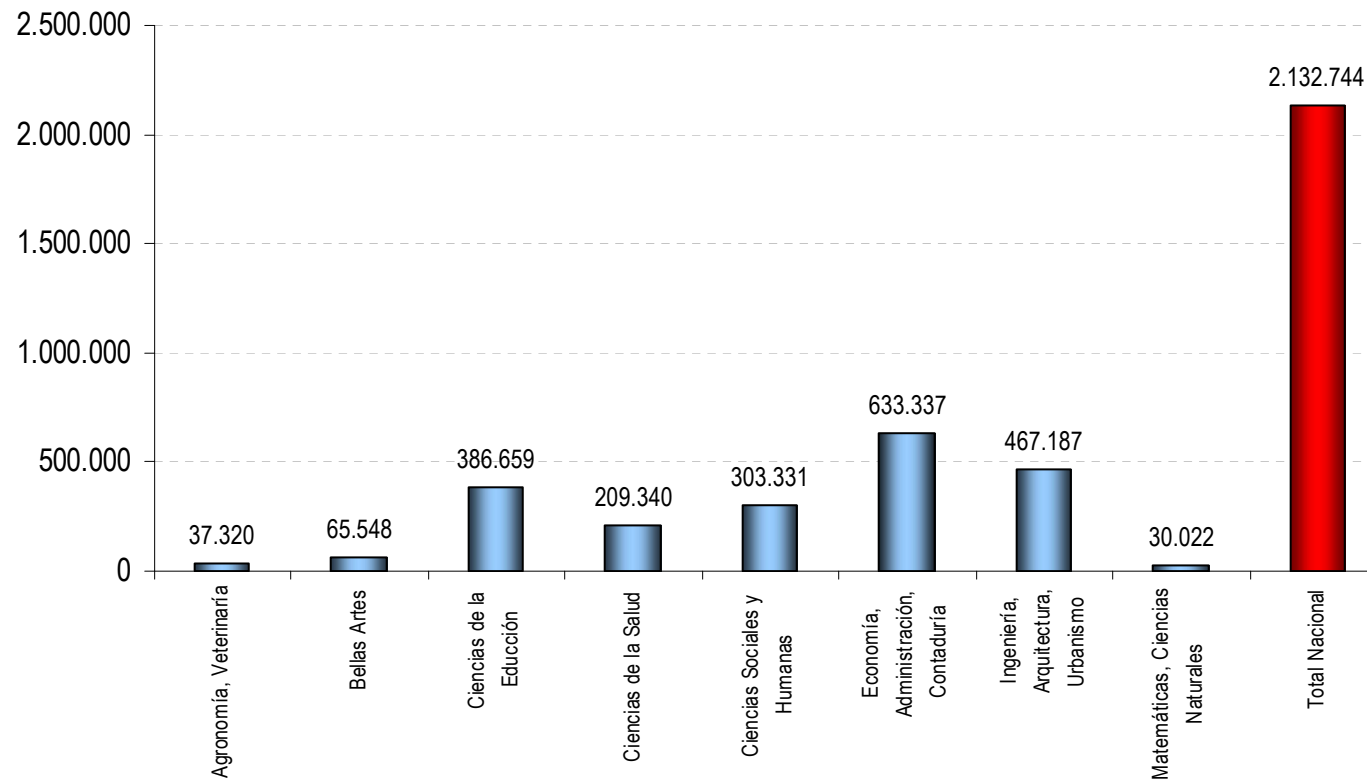


¹ Comparativo del ingreso obtenido de la integración y el formulario de seguimiento, el cual es superior en un 30% al reportado como ingreso base de cotización.

Participación de los recién graduados que cotizan por actividad económica, según integración con BDUA y RUA



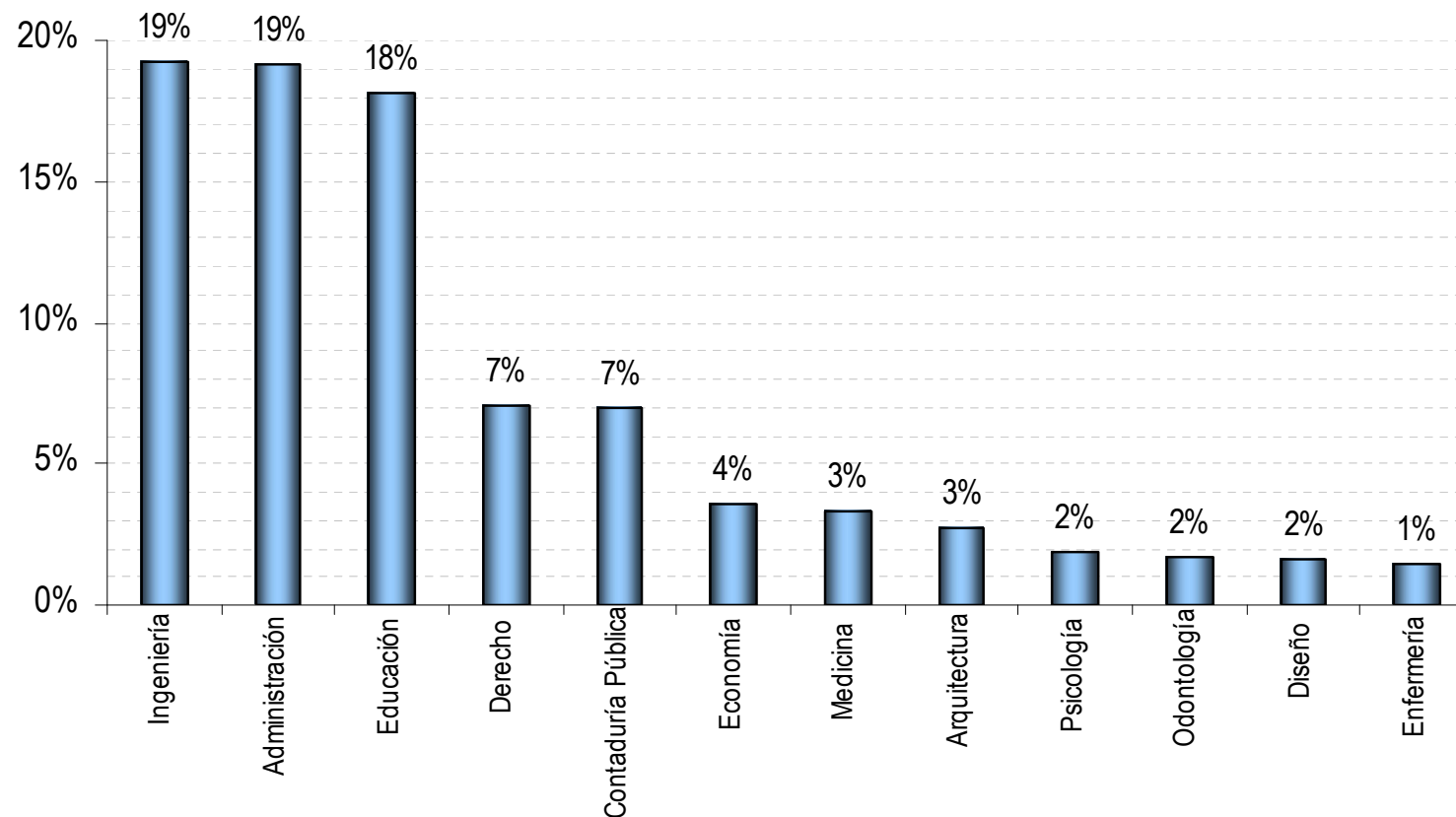
Inventario de Graduados 1960 – 2004, según Area del Conocimiento



Inventario profesionales: 2.132.744



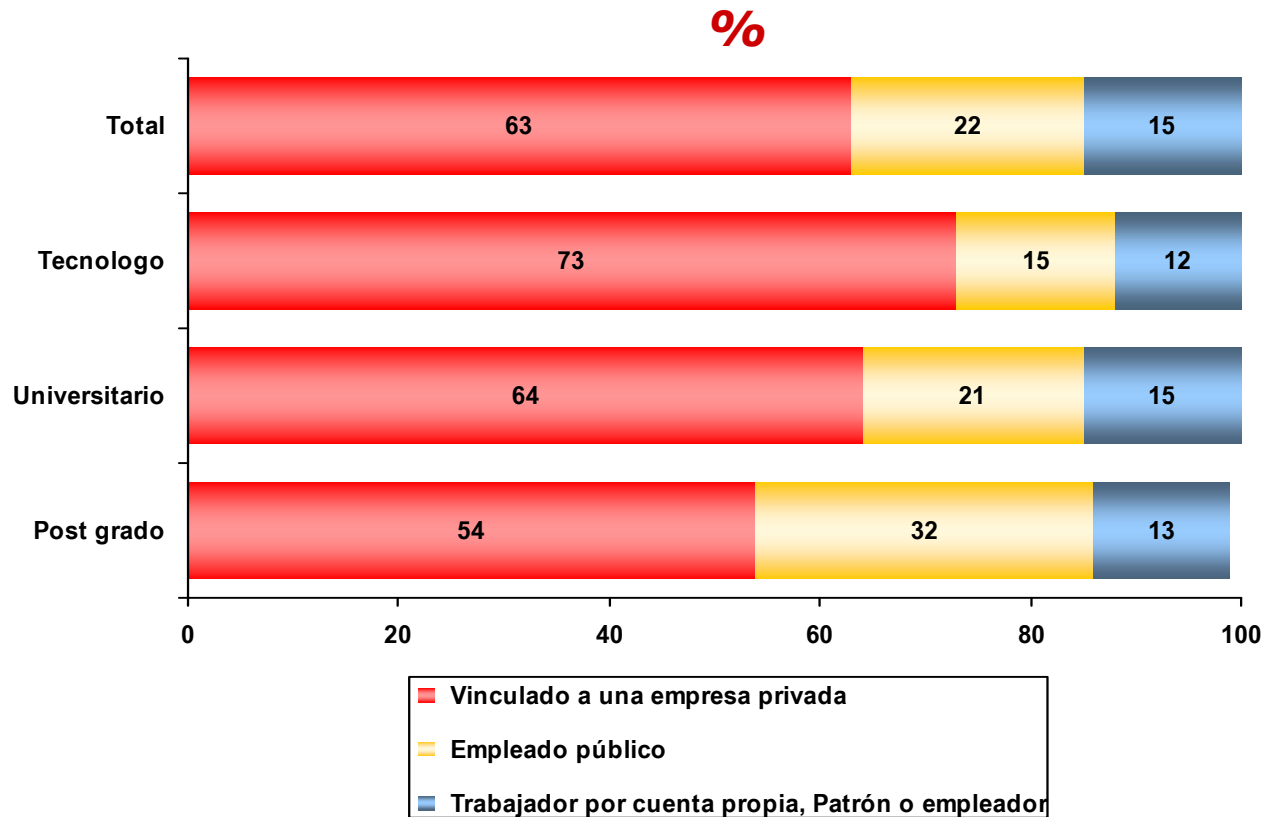
Inventario de Graduados 1960 – 2004, según Núcleo Básico del Conocimiento



Fuente: Observatorio Laboral para la Educación, SNIES



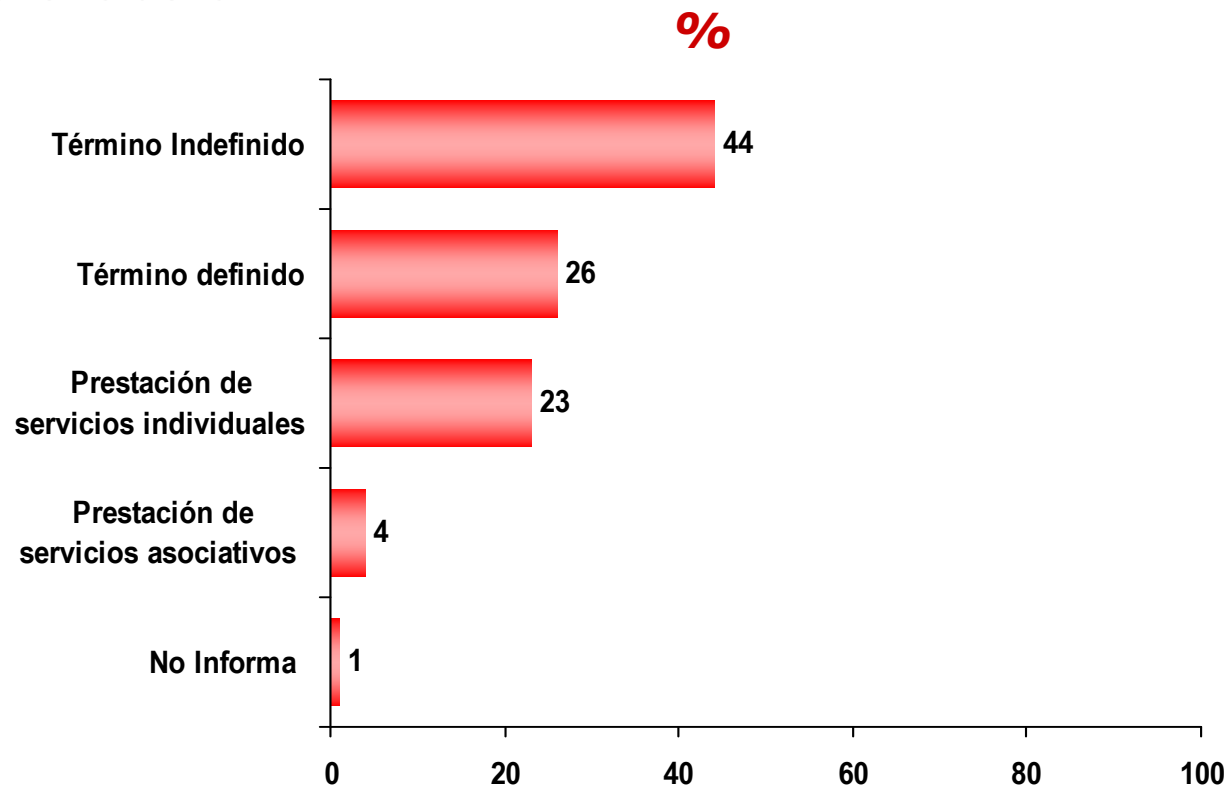
Formulario de Seguimiento: Distribución de los graduados trabajando por posición ocupacional y nivel de formación



Base total entrevistados que se encuentran trabajando: 3.436



Formulario de seguimiento: Distribución de los graduados trabajando por vínculo laboral



Base total entrevistados que se encuentran trabajando: 3.436



Formulario de seguimiento: Tiempo que le tomo conseguir el primer empleo después de graduarse por áreas

%

	Ya venía trabajando	Menos de tres meses	Entre 3 y 6 meses	Entre 7 y 12 meses	Más de un año	No ha trabajado
Bellas artes	1	39	15	15	11	19
Ciencias de la educación	1	39	22	18	8	12
Ciencias de la salud	2	6	47	25	11	9
Ciencias sociales y humanas	3	35	23	14	11	14
Economía, administración, contaduría y afines	2	50	15	15	9	9
Ingeniería, arquitectura, urbanismo y afines	2	35	23	18	11	11
Participación de los graduados dentro del total	2%	34%	24%	18%	10%	11%

